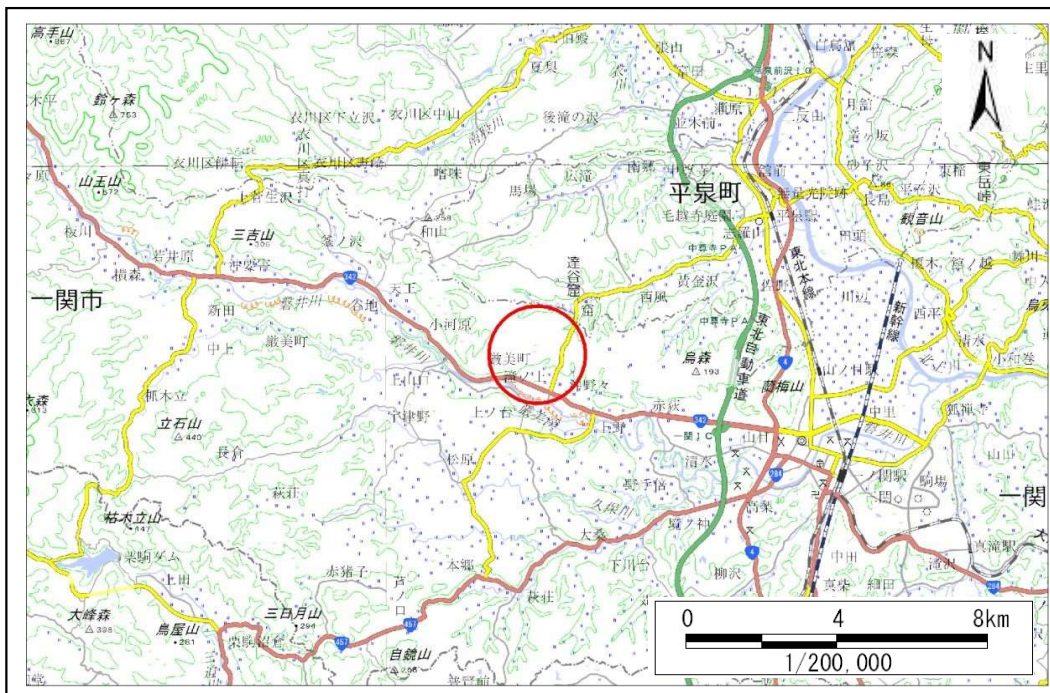


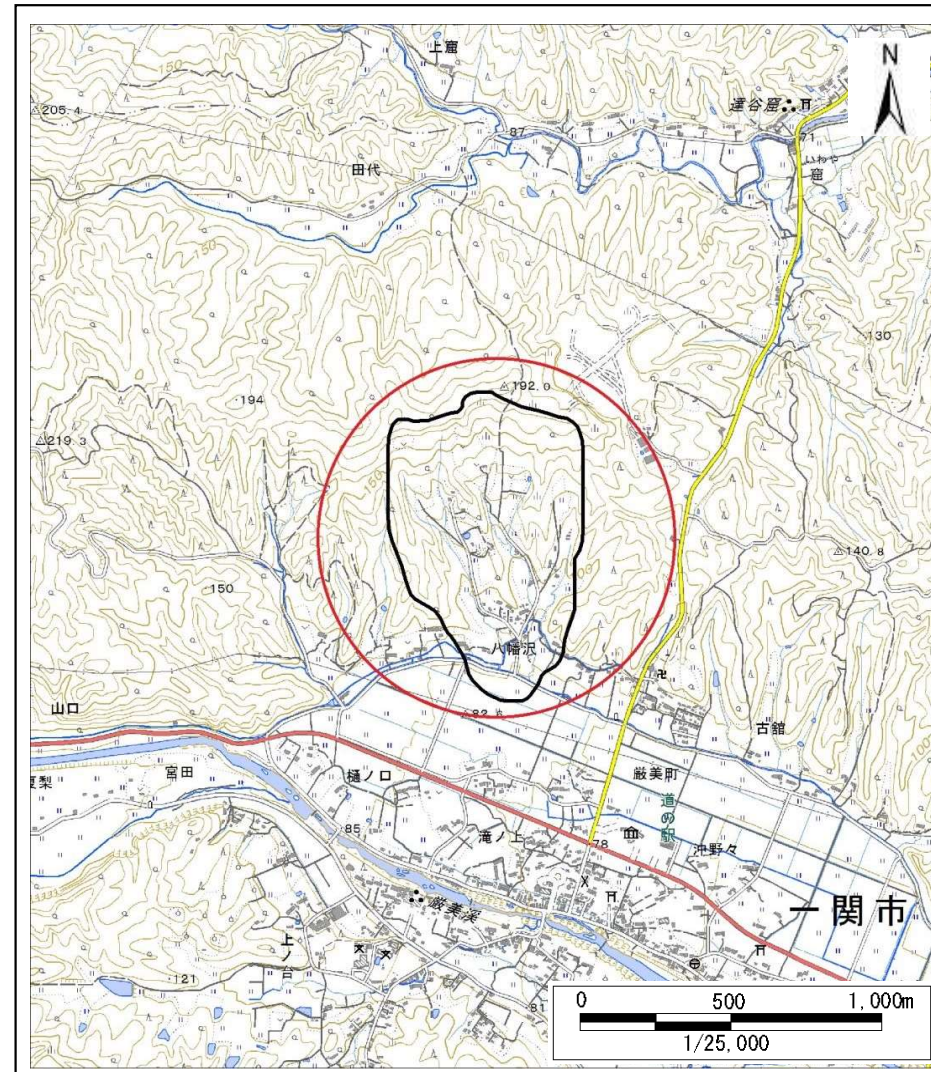
土砂災害防止に関する基礎調査(地滑り)

表紙 概況、位置図

自然現象の種類	地滑り
箇所番号	127
箇所名	八幡沢
所在地	一関市巖美町字八幡沢
調査機関	県南広域振興局土木部一関土木センター



概況図(S=1:200,000)

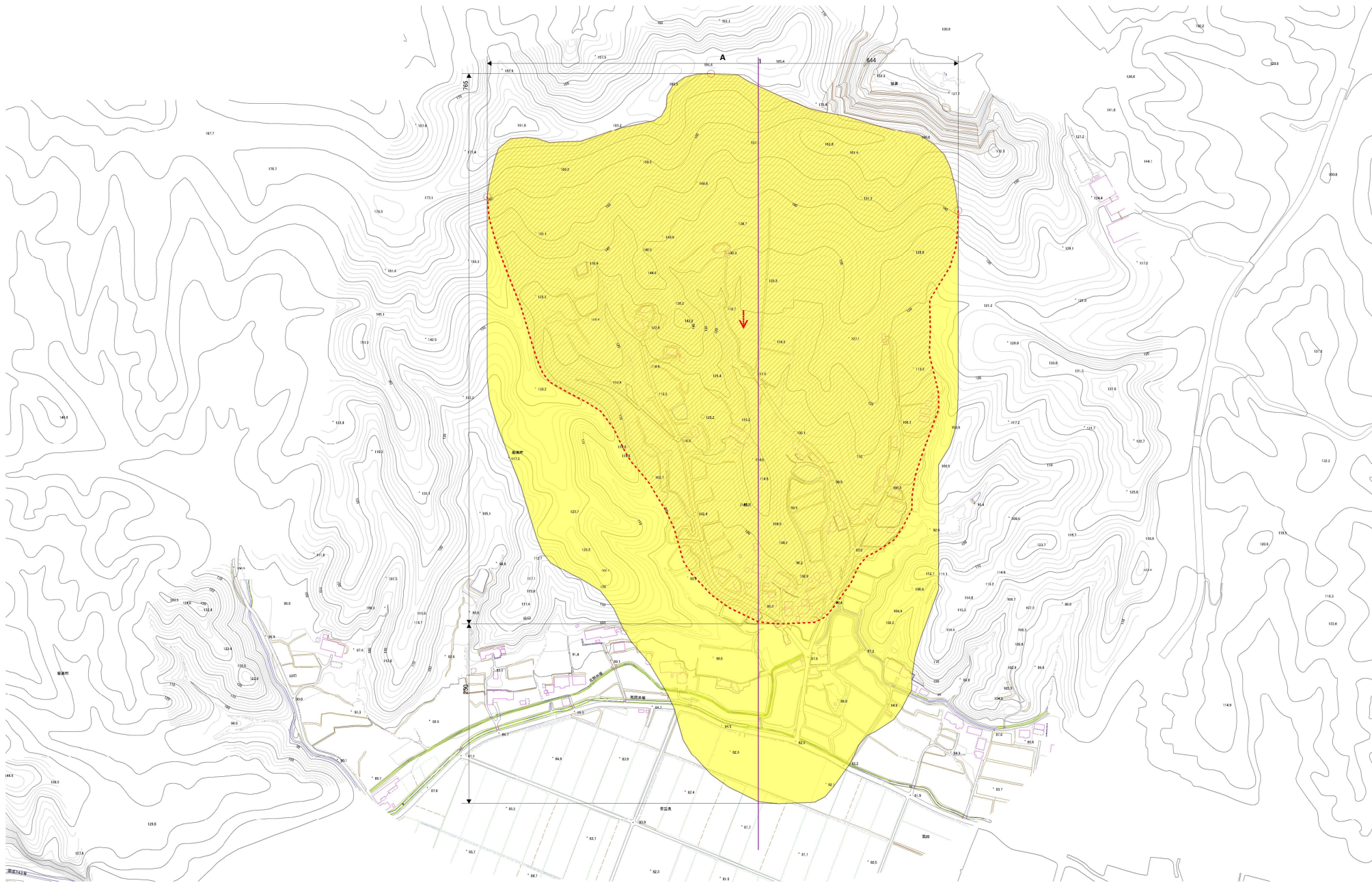


位置図(S=1:25,000)

地 滑 り 区 域 調 査 書

様式3-1 危険のおそれのある土地等の設定図及び建築物に作用すると想定される衝撃に関する事項 (A1)

地 滑 り の 区 画	127	図 名	八幡沢	所在地	一関市蔵吏町の八幡沢	調査年度	平成29年度
地滑り区域名	A	場所番号	C	箇所区分	地すべり危険箇所		



	凡 例
	地滑り区域
	地滑り方向(衝撃が確認できる)
	地滑り方向(衝撃が確認できない)
	特定建築物(指定)
	特定建築物(指定)
	調査対象(不特定)
	調査の対象となる土地区域
	特に留意の対象となる土地区域

