

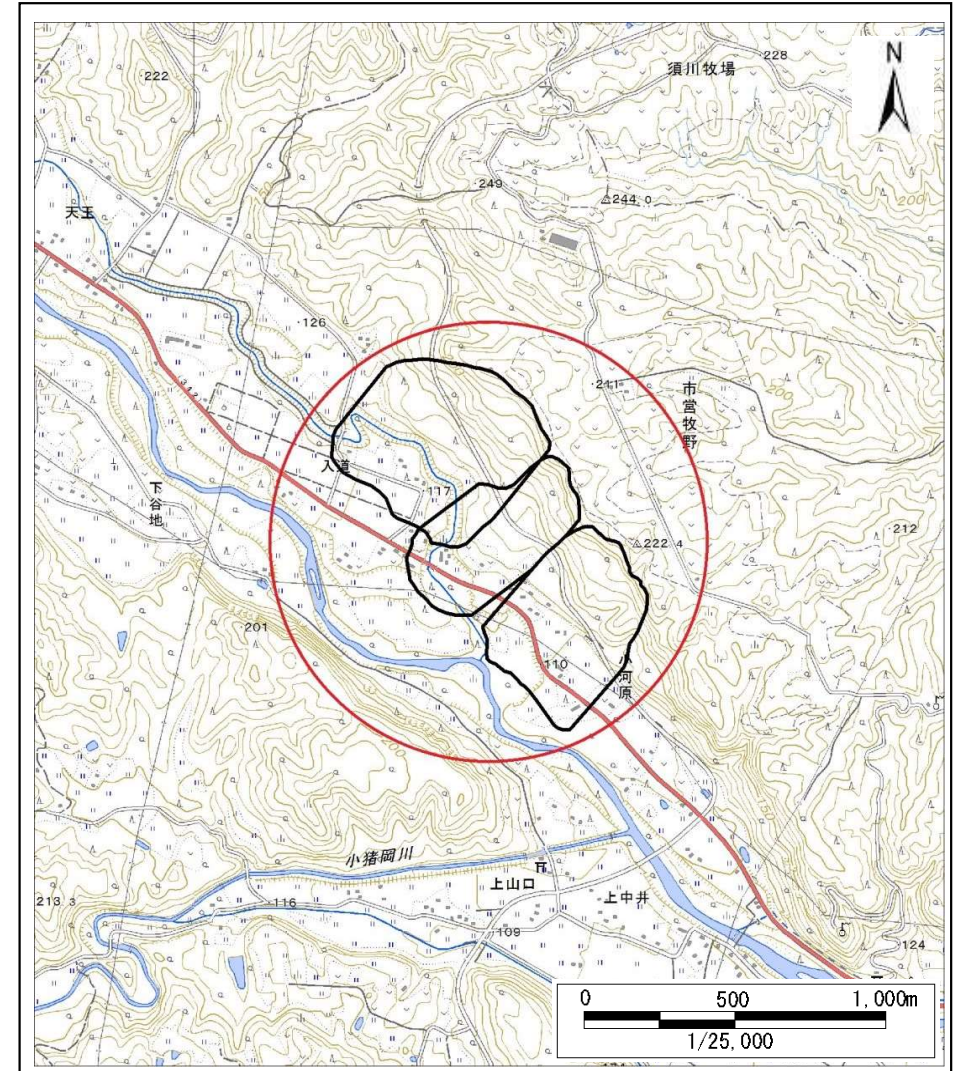
土砂災害防止に関する基礎調査(地滑り)

表紙 概況、位置図

自然現象の種類	地滑り
箇所番号	126
箇所名	小河原
所在地	一関市巖美町字入道
調査機関	県南広域振興局土木部一関土木センター



概況図(S=1:200,000)



位置図(S=1:25,000)

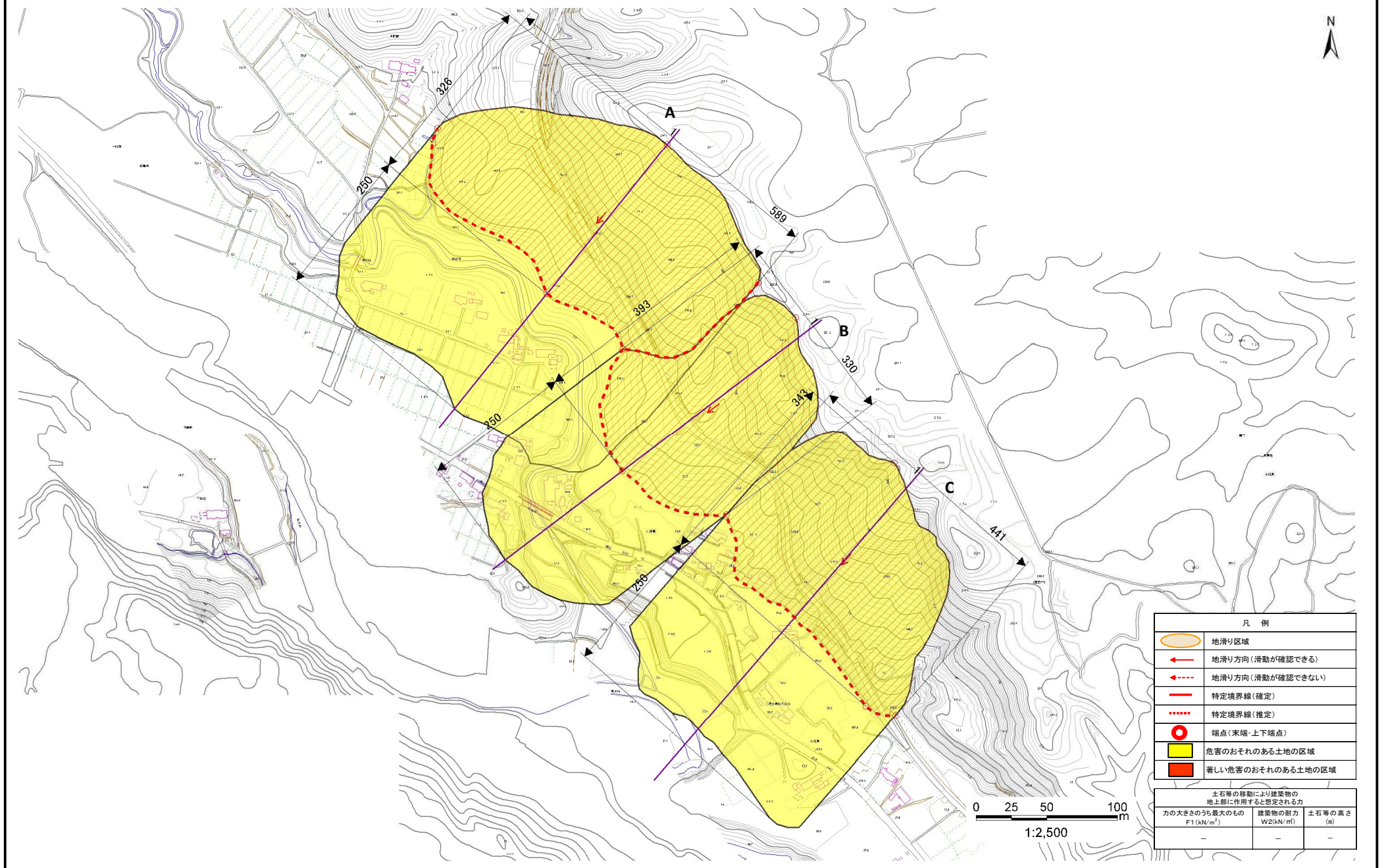
地 滑 り 区 域 調 査

様式3-1 危害のおそれのある土地等の設定図 及び 建築物に作用すると想定される衝撃に関する事項(A3)

調査年度

平成29年度

地 滑 り の 位 置	箇所番号	126	箇所名	小河原	所在地	一関市巖美町字入道
地滑り区域名	A, B, C		ランク区分	D	箇所区分	地すべり危険箇所



凡 例		
	地滑り区域	
	地滑り方向(滑動が確認できる)	
	地滑り方向(滑動が確認できない)	
	特定境界線(確定)	
	特定境界線(推定)	
	端点(末端・上下端点)	
	危害のおそれのある土地の区域	
	著しい危害のおそれのある土地の区域	

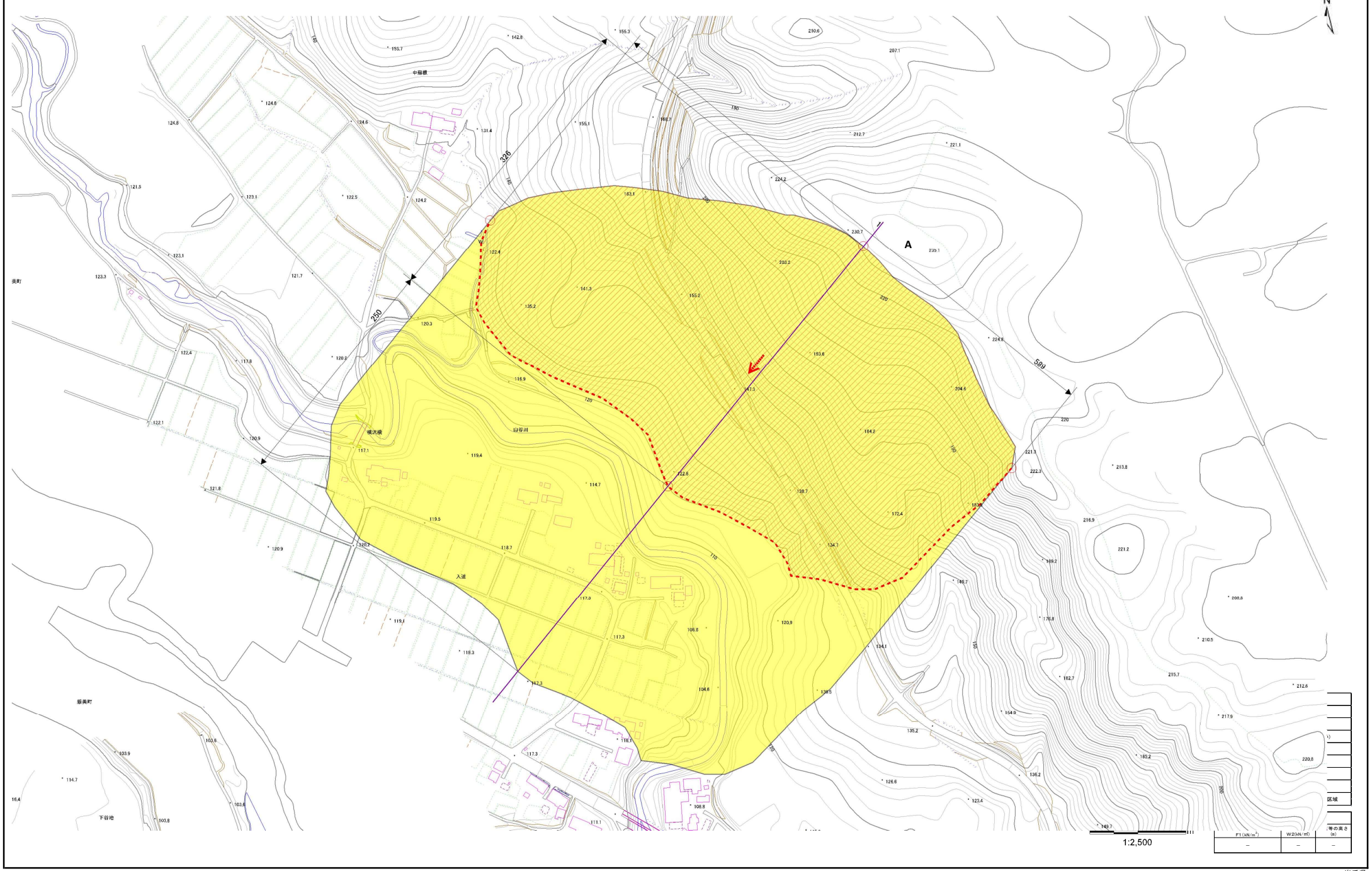
土石等の移動により建築物の 地上部に作用すると想定される力		
力の大きさのうち最大のもの F1 (kN/m ²)	建築物の耐力 W2 (kN/m ²)	土石等の高さ (m)
-	-	-

地 滑 り 区 域 調 査 書

様式3-1 危害のおそれのある土地等の設定図及び建築物に作用すると想定される衝撃に関する事項 (A2)

地 滑 り の 位 置	箇所番号	126	箇所名	小河原	所在地	一関市殿美町字入道	調査年度	平成29年度
-------------	------	-----	-----	-----	-----	-----------	------	--------

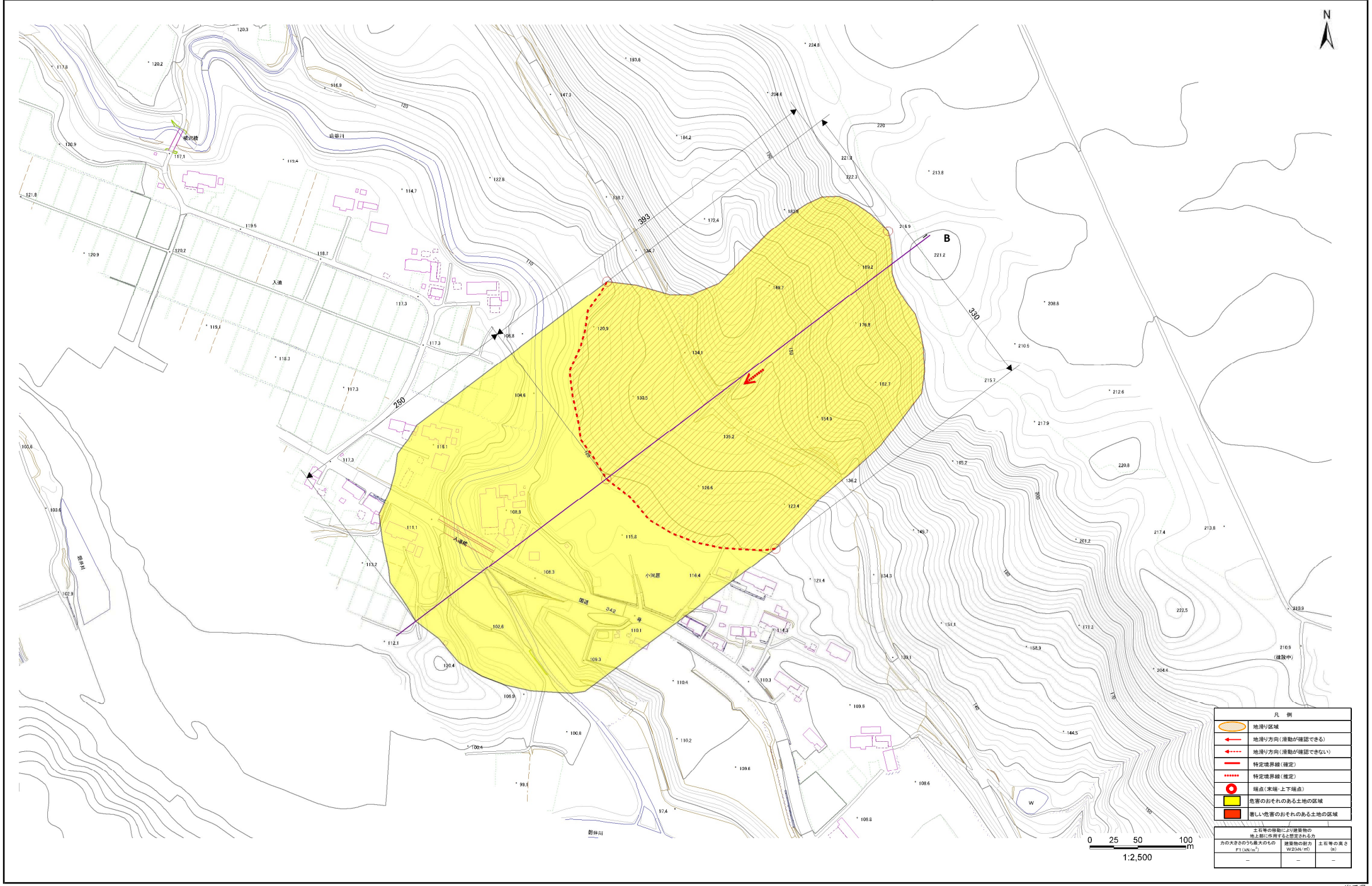
地滑り区域名	A	ランク区分	D	箇所区分	地すべり危険箇所
--------	---	-------	---	------	----------



地 滑 り 区 域 調 査

様式3-1 危害のおそれのある土地等の設定図及び建築物に作用すると想定される衝撃に関する事項(A2)

地 滑 り の 位 置	箇所番号	126	箇所名	小河原	所在地	一関市殿美町字入道	調査年度	平成29年度
地滑り区域名	B	ランク区分	D	箇所区分	地すべり危険箇所			



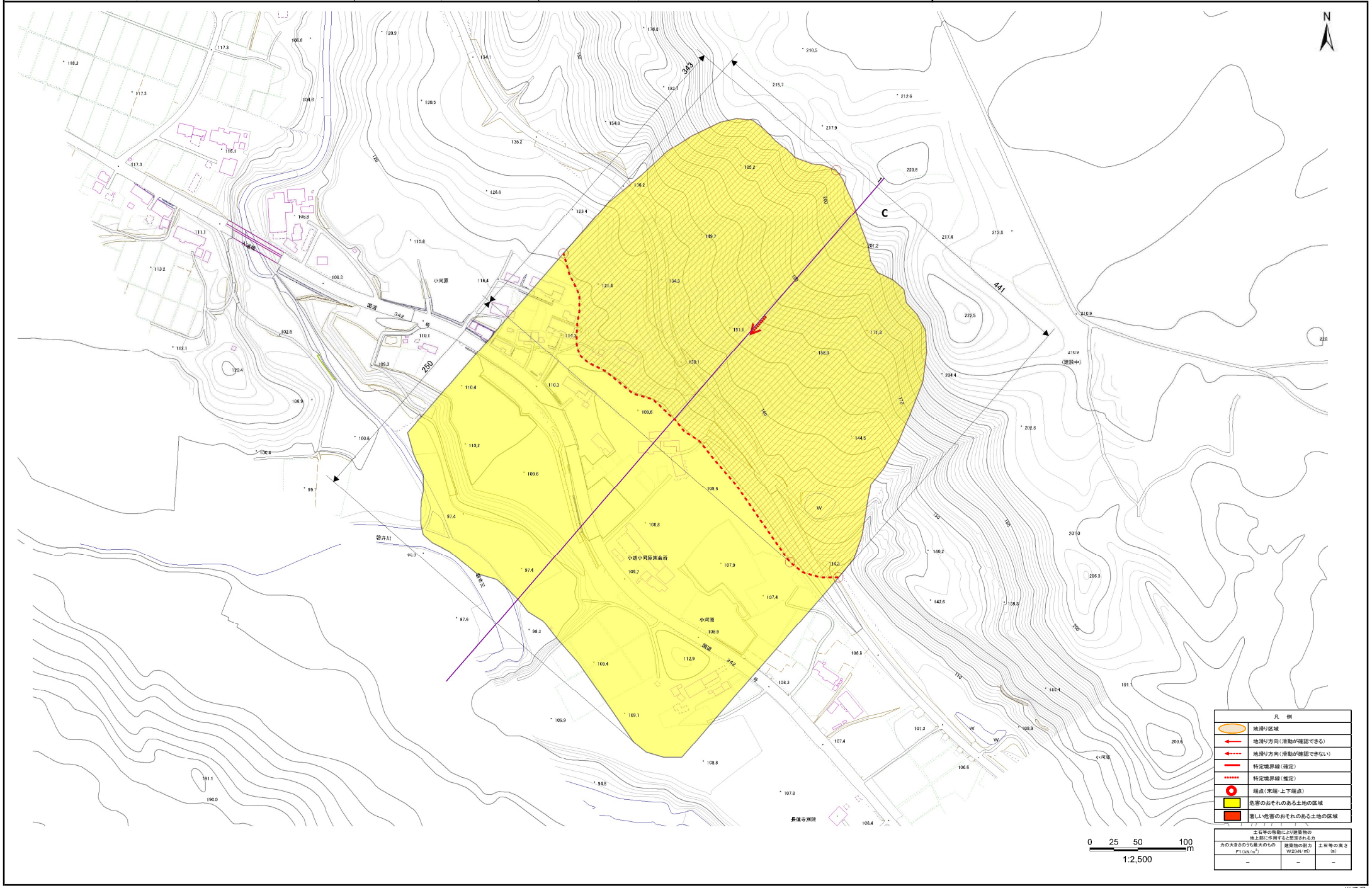
凡 例		
	地滑り区域	
	地滑り方向(滑動が確認できる)	
	地滑り方向(滑動が確認できない)	
	特定境界線(確定)	
	特定境界線(推定)	
	観測(実地・上下観測)	
	危害のおそれのある土地の区域	
	著しい危害のおそれのある土地の区域	

土石等の移動により建築物の地上部に作用すると想定される力の大きさのうち最大のものをF1(N/m ²)		
建築物の耐力	W25(N/m ²)	土石等の高さH(m)
-	-	-

地 滑 り 区 域 調 査

様式3-1 危害のおそれのある土地等の設定図及び建築物に作用すると想定される衝撃に関する事項(A2)

地 滑 り の 位 置	箇所番号	126	箇所名	小河原	所在地	一関市殿美町字入道	調査年度	平成29年度
地滑り区域名	C	ランク区分	D	箇所区分	地すべり危険箇所			



凡 例		
	地滑り区域	
	地滑り方向(滑動が確認できる)	
	地滑り方向(滑動が確認できない)	
	特定境界線(確定)	
	特定境界線(推定)	
	観測点(実地・上下観測点)	
	危害のおそれのある土地の区域	
	著しい危害のおそれのある土地の区域	

本工事の発動により建築物の地上部に作用すると想定される力の大きさのうちの最大のものをF(10kN/m ²)		
建築物の耐力	土圧等の高さ	値
-	-	-