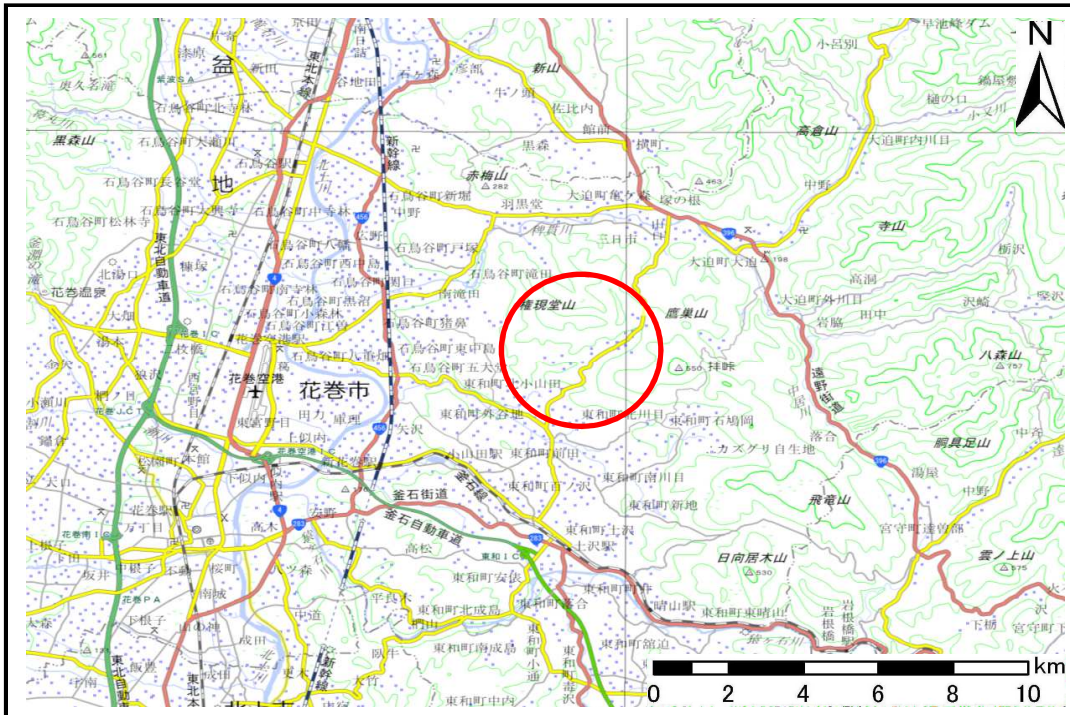


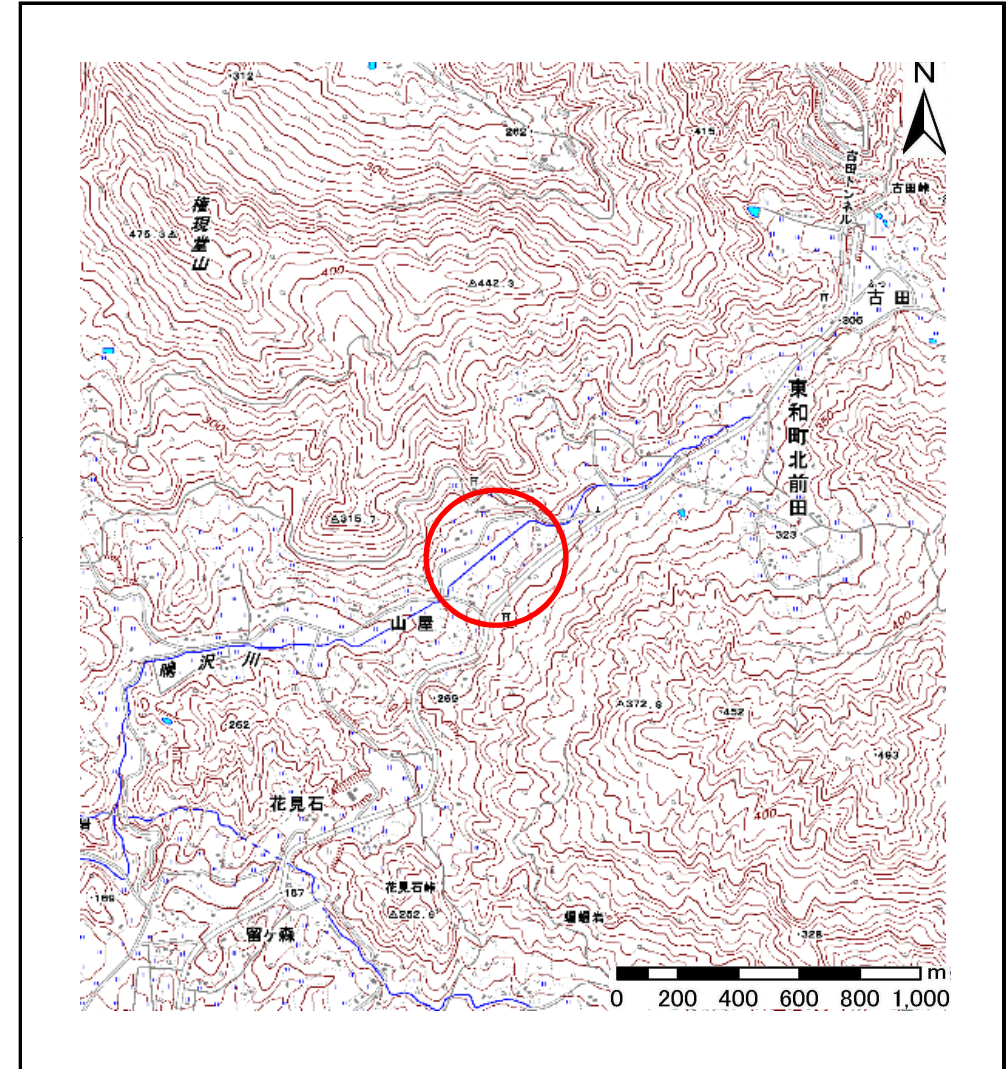
# 土砂災害防止に関する基礎調査(土石流)

表紙 位置,位置図

自然現象の種類	土石流
溪流番号	B111222
水系名	北上川
河川名	鳴沢川
溪流名	滝田の沢
所在地	花巻市石鳥谷町滝田第1地割、第2地割
調査機関	県南広域振興局土木部花巻土木センター



位置図(S=1:200,000)



概況図(S=1:25,000)

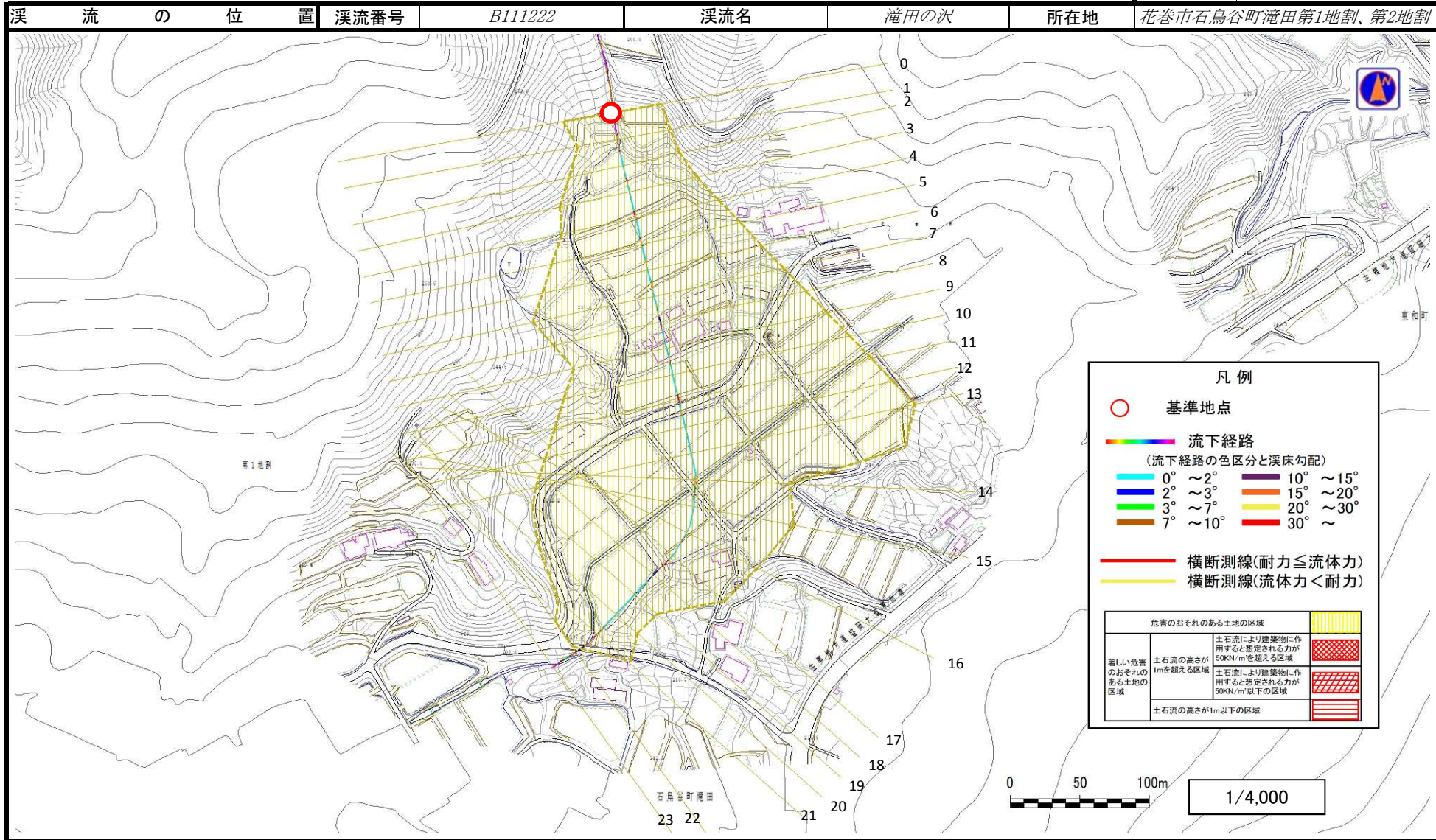
国土地理院の数値地図1:200,000(地図画像)『盛岡』及び数値地図1:25,000(地図画像)『石鳥谷』を掲載



# 土石流区域調査

様式3-1 危害のおそれのある土地、著しい危害のおそれのある土地の設定図

調査年度	平成28年度			
溪流の位置	溪流番号 B111222	溪流名 滝田の沢	所在地	花巻市石鳥谷町滝田第1地割、第2地割

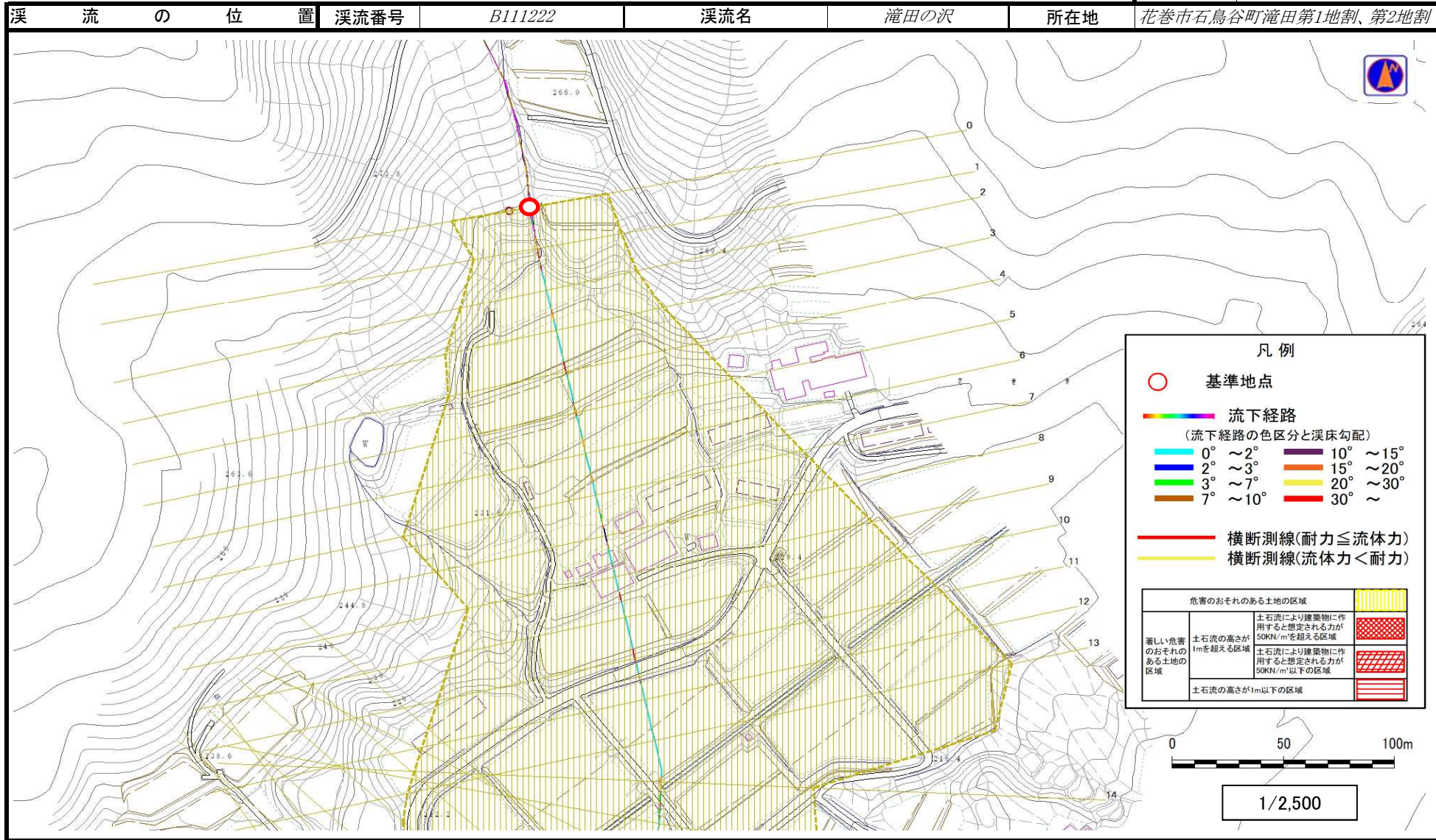




# 土石流区域調査

様式3-1 危害のおそれのある土地、著しい危害のおそれのある土地の設定図

調査年度	平成28年度		
溪流の位置	溪流番号 B111222	溪流名 滝田の沢	所在地 花巻市石鳥谷町滝田第1地割、第2地割

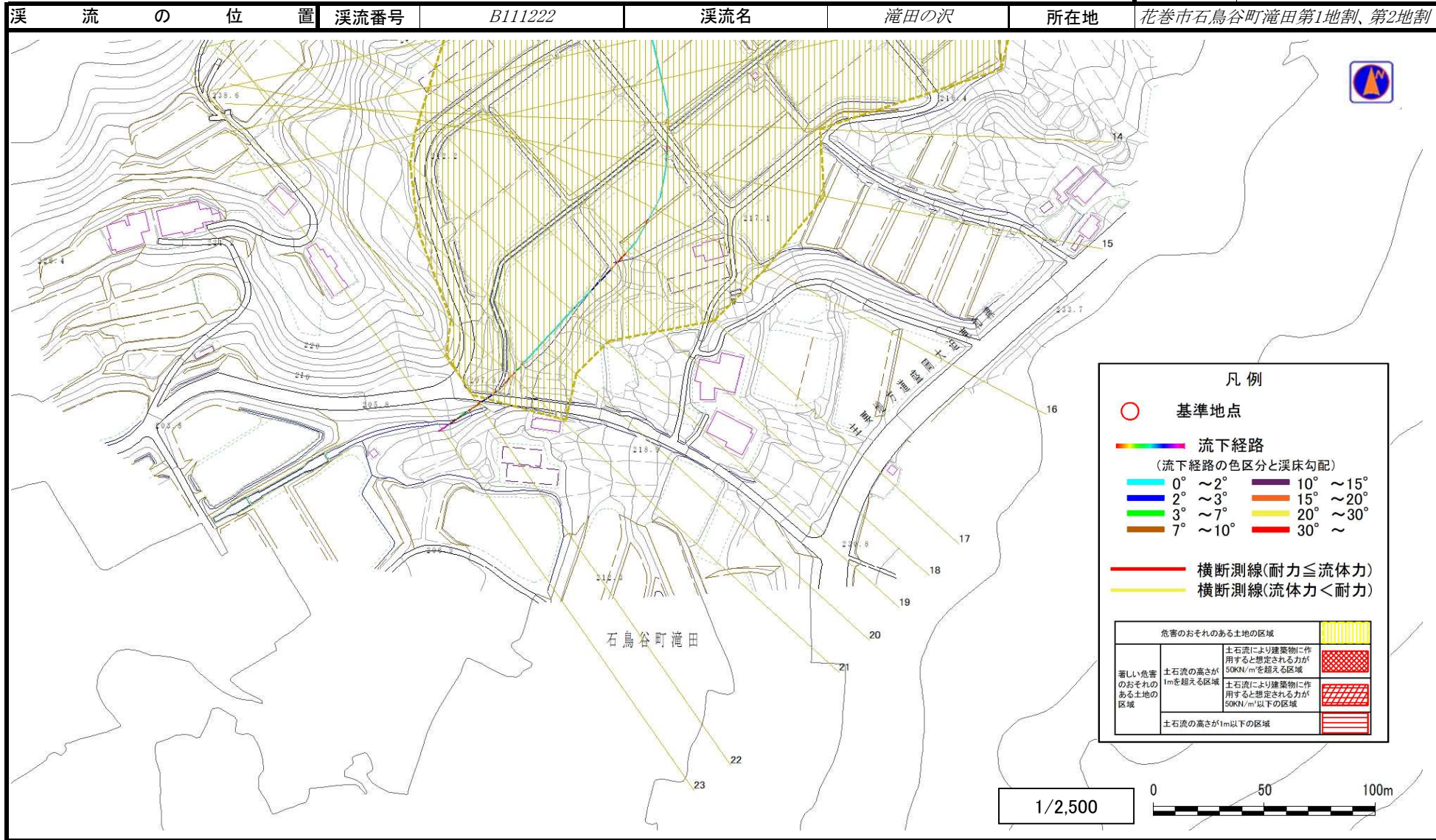




# 土石流区域調査

様式3-1 危害のおそれのある土地、著しい危害のおそれのある土地の設定図

調査年度	平成28年度
溪流番号	B111222
溪流名	滝田の沢
所在地	花巻市石鳥谷町滝田第1地割、第2地割



## 土石流区域調書

様式3-2 建築物に作用すると想定される衝撃に関する事項

調査年度	平成28年度
所在地	花巻市石鳥谷町滝田第1地割、第2地割

渓流の位置	溪流番号	B111222	溪流名	滝田の沢	所在地	花巻市石鳥谷町滝田第1地割、第2地割
-------	------	---------	-----	------	-----	--------------------

横断測線番号	土石流の高さh(m)	土石流の流体力Fd(kN/m <sup>2</sup> )	建築物の耐力P2(kN/m <sup>2</sup> )	横断測線番号	土石流の高さh(m)	土石流の流体力Fd(kN/m <sup>2</sup> )	建築物の耐力P2(kN/m <sup>2</sup> )
No.0	0.42	12.88	16.08				
No.1	0.40	11.91	16.63				
No.2	0.39	11.25	17.02				
No.3	0.37	9.95	17.85				
No.4	0.36	8.85	18.61				
No.5	0.36	8.85	18.61				
No.6	0.35	8.97	18.72				
No.7	0.34	7.97	19.24				
No.8	0.33	6.81	20.10				
No.9	0.31	5.62	20.96				
No.10	0.31	5.10	21.31				
No.11	0.30	4.57	21.60				
No.12	0.30	4.39	21.69				
No.13	0.30	3.73	21.90				
No.14	0.50	6.50	13.80				
No.15	0.41	3.84	16.38				
No.16	0.42	3.10	15.90				
No.17	0.45	2.51	15.22				
No.18	0.41	3.02	16.56				
No.19	0.43	2.74	15.86				
No.20	0.46	2.20	14.74				
No.21	0.49	1.86	14.05				
No.22	0.51	1.62	13.45				
No.23	0.45	2.06	15.00				