

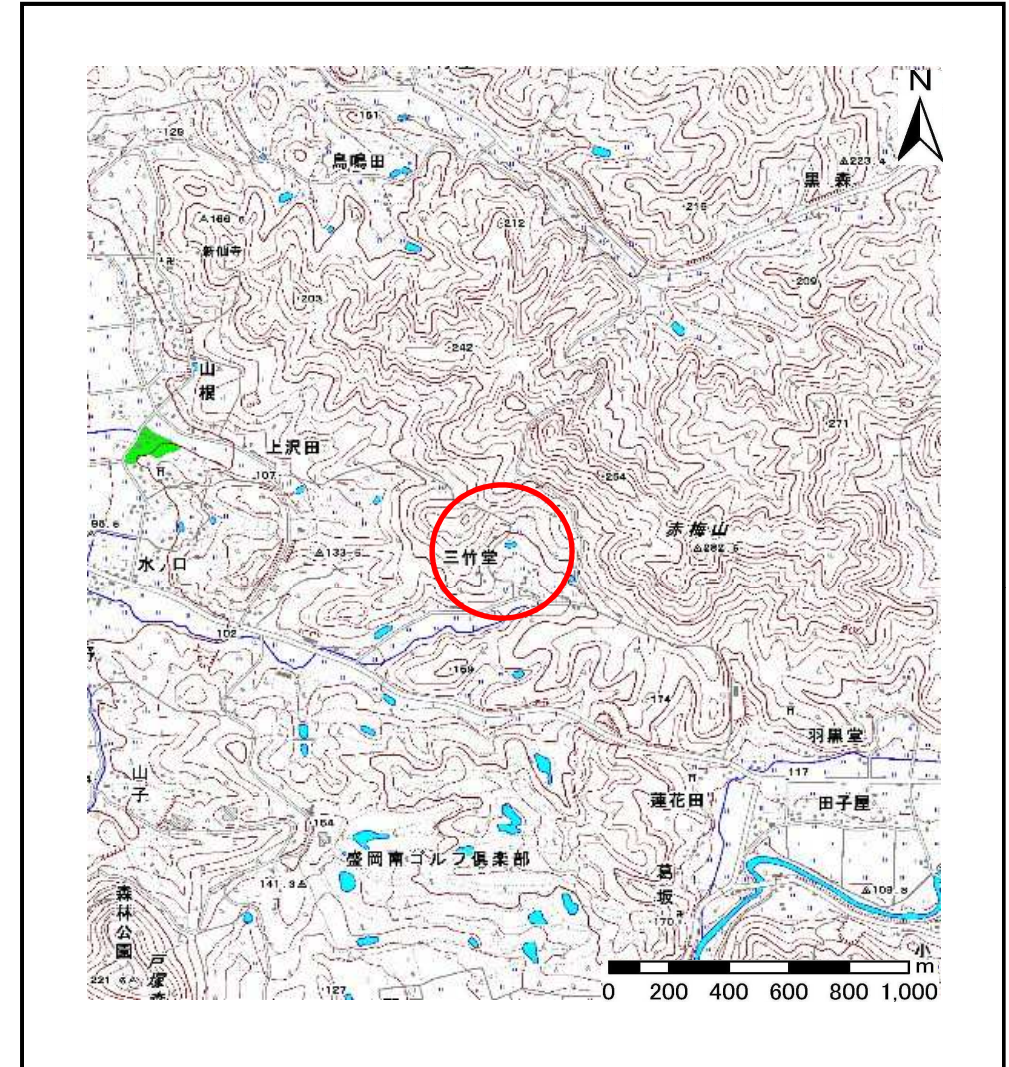
土砂災害防止に関する基礎調査(土石流)

表紙 位置,位置図

自然現象の種類	土石流
溪流番号	B111203
水系名	北上川
河川名	
溪流名	新堀の沢
所在地	花巻市石鳥谷町新堀第60地割、第61地割
調査機関	県南広域振興局土木部花巻土木センター



位置図(S=1:200,000)



概況図(S=1:25,000)

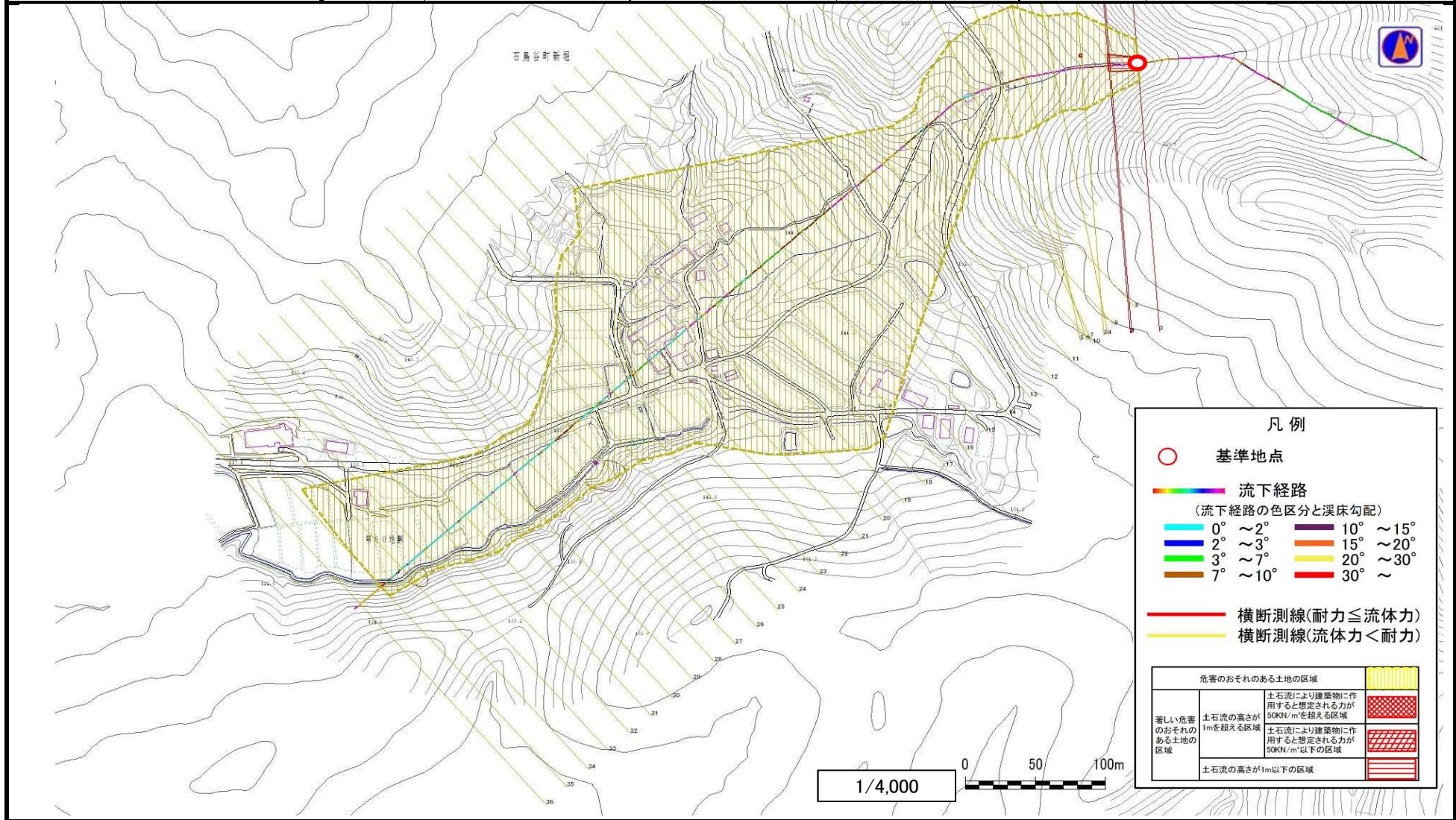
国土地理院の数値地図1:200,000(地図画像)『盛岡』及び数値地図1:25,000(地図画像)『石鳥谷』を掲載

土石流区域調査

様式3-1 危害のおそれのある土地、著しい危害のおそれのある土地の設定図

調査年度	平成28年度
所在地	花巻市石鳥谷町新堀第60地割、第61地割

溪流の位置	溪流番号	B111203	溪流名	新堀の沢	所在地	花巻市石鳥谷町新堀第60地割、第61地割
-------	------	---------	-----	------	-----	----------------------

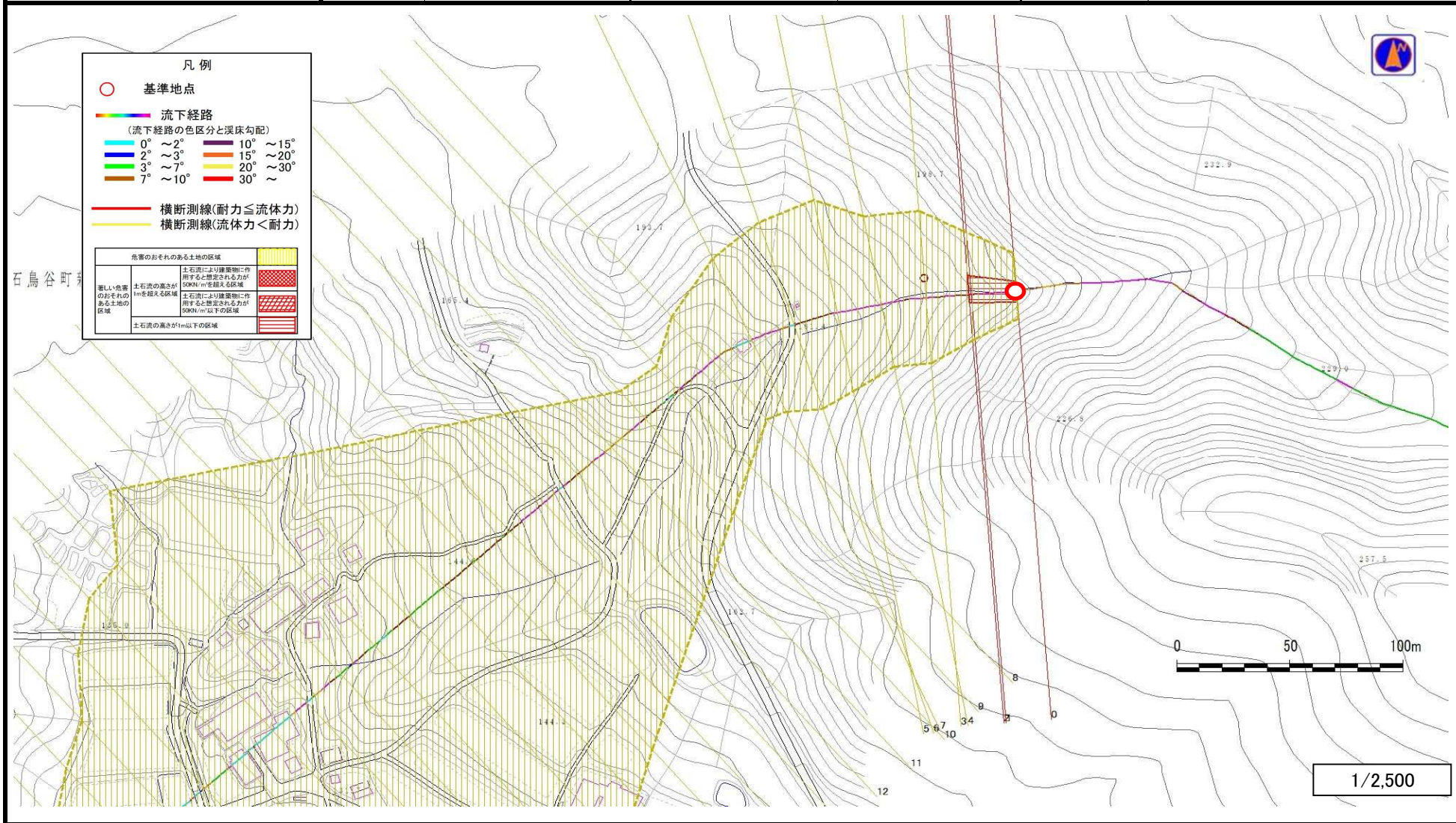


土石流区域調査

様式3-1 危害のおそれのある土地、著しい危害のおそれのある土地の設定図

調査年度	平成28年度
所在地	花巻市石鳥谷町新堀第60地割、第61地割

溪流の位置	溪流番号	B111203	溪流名	新堀の沢	所在地	花巻市石鳥谷町新堀第60地割、第61地割
-------	------	---------	-----	------	-----	----------------------

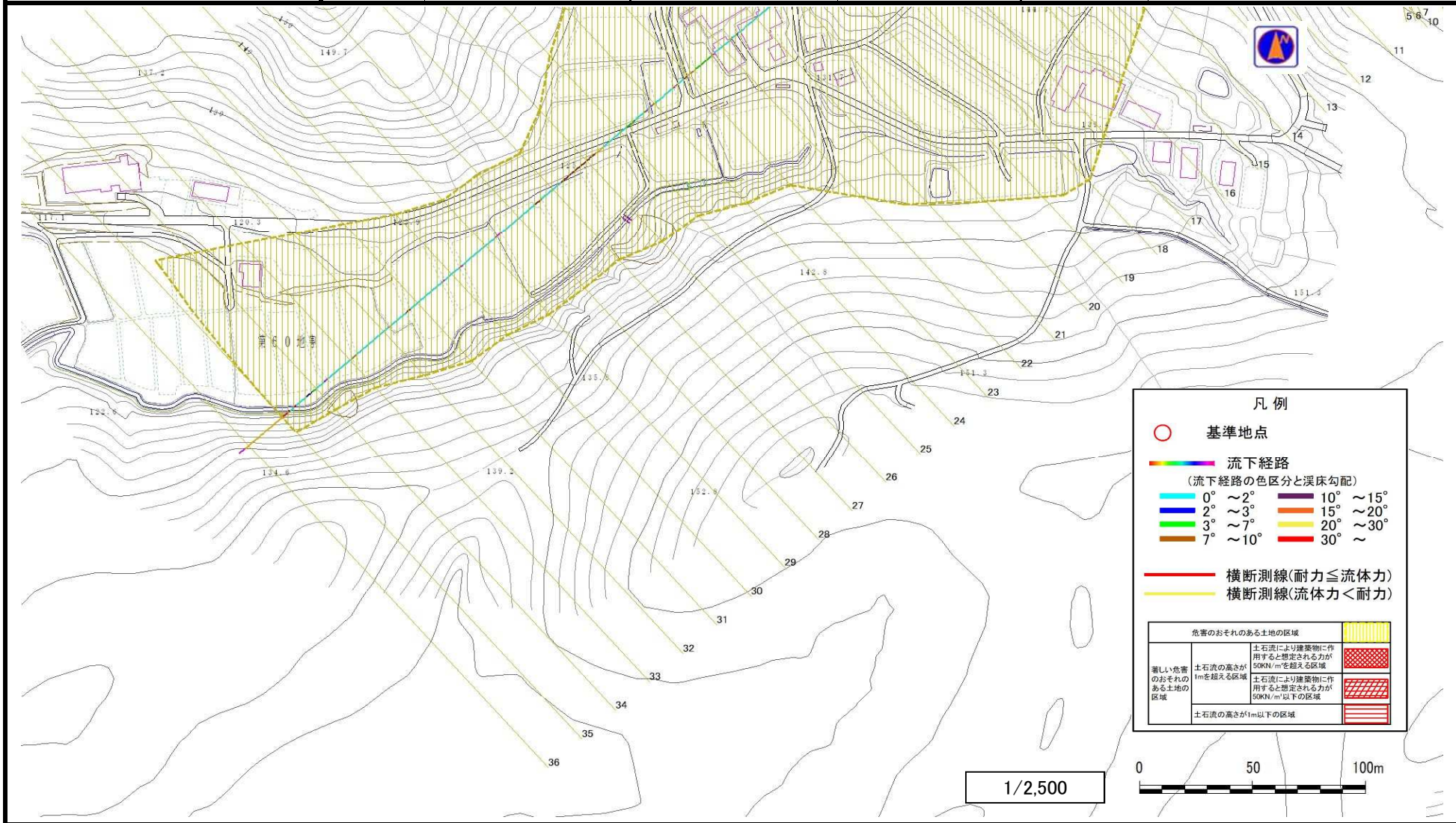


土石流区域調書

様式3-1 危害のおそれのある土地、著しい危害のおそれのある土地の設定図

調査年度	平成28年度
所在地	花巻市石鳥谷町新堀第60地割、第61地割

溪流の位置	溪流番号	B111203	溪流名	新堀の沢	所在地	花巻市石鳥谷町新堀第60地割、第61地割
-------	------	---------	-----	------	-----	----------------------



土石流区域調査

様式3-2 建築物に作用すると想定される衝撃に関する事項

調査年度	平成28年度
所在地	
花巻市石鳥谷町新堀第60地割、第61地割	

溪流の位置	溪流番号	溪流名	所在地
	B111203	新堀の沢	

横断測線番号	土石流の高さh(m)	土石流の流体力Fd(kN/m ²)	建築物の耐力P2(kN/m2)	横断測線番号	土石流の高さh(m)	土石流の流体力Fd(kN/m ²)	建築物の耐力P2(kN/m2)
No.0	0.66	16.53	10.79	No.27	0.41	4.50	16.25
No.1	0.55	13.53	12.67	No.28	0.42	4.20	16.14
No.2	0.54	13.35	12.81	No.29	0.42	3.91	16.03
No.3	0.44	10.40	15.45	No.30	0.43	3.21	15.60
No.4	0.43	10.64	15.61	No.31	0.45	2.78	15.17
No.5	0.43	10.95	15.82	No.32	0.44	2.81	15.23
No.6	0.43	11.02	15.87	No.33	0.46	2.40	14.65
No.7	0.42	11.19	15.98	No.34	0.47	2.33	14.55
No.8	0.42	11.03	15.88	No.35	0.53	1.62	13.06
No.9	0.43	10.98	15.84	No.36	0.00	0.00	0.00
No.10	0.44	10.51	15.53				
No.11	0.44	10.34	15.41				
No.12	0.43	10.62	15.60				
No.13	0.43	10.55	15.55				
No.14	0.44	10.46	15.49				
No.15	0.44	10.29	15.37				
No.16	0.44	10.21	15.32				
No.17	0.44	9.35	15.35				
No.18	0.43	8.72	15.57				
No.19	0.43	8.19	15.74				
No.20	0.42	8.43	15.94				
No.21	0.42	7.42	15.96				
No.22	0.41	5.82	16.27				
No.23	0.41	5.73	16.28				
No.24	0.41	4.95	16.29				
No.25	0.42	4.48	16.22				
No.26	0.41	4.50	16.26				