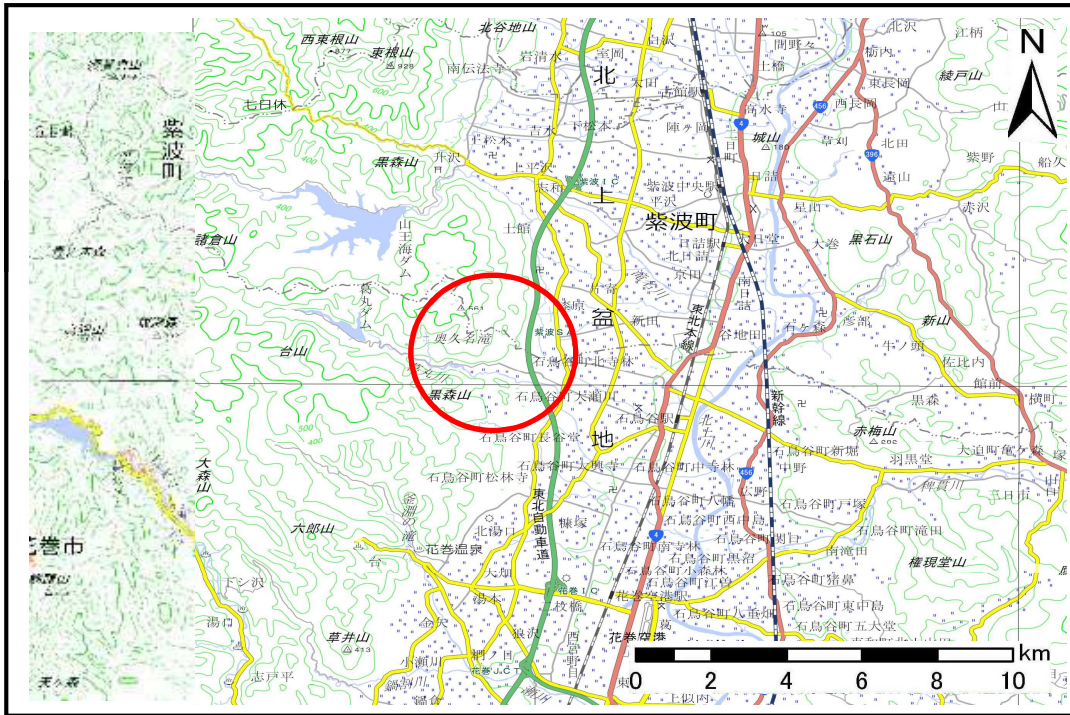


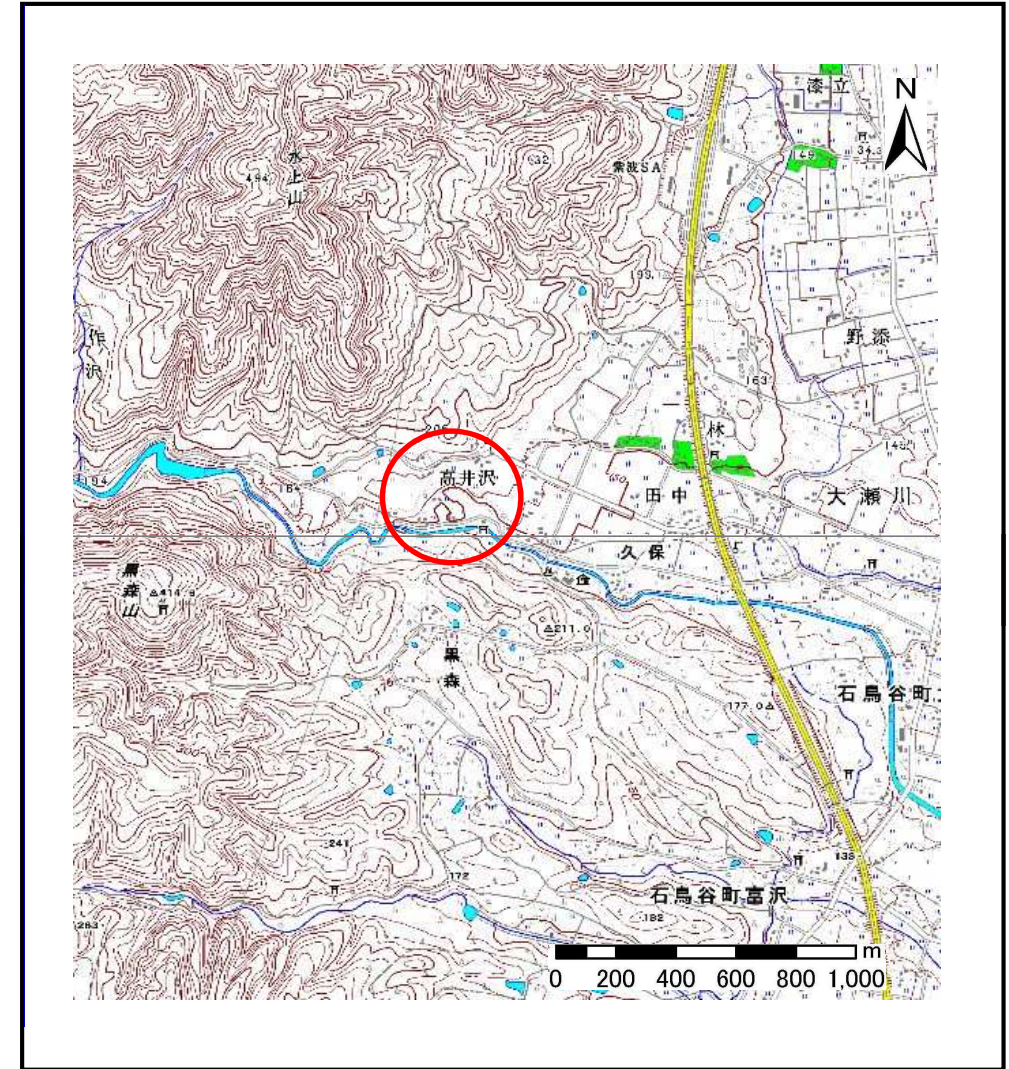
土砂災害防止に関する基礎調査(土石流)

表紙 位置,位置図

自然現象の種類	土石流
溪流番号	B098301
水系名	北上川
河川名	葛丸川
溪流名	新山の沢2
所在地	花巻市石鳥谷町大瀬川第1地割、第2地割、第3地割、第6地割、第7地割、第8地割
調査機関	県南広域振興局土木部花巻土木センター



位置図(S=1:200,000)



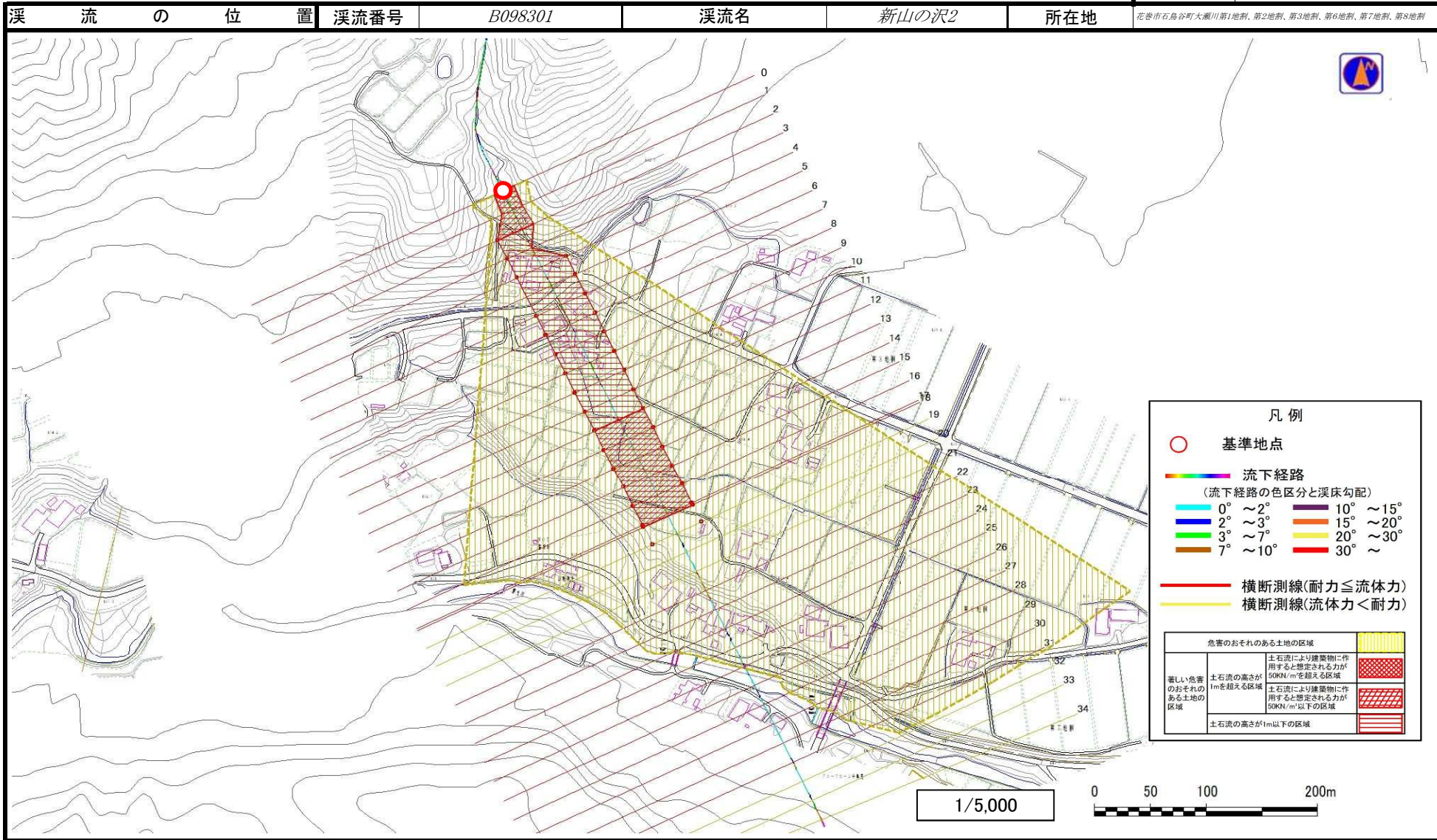
概況図(S=1:25,000)

国土地理院の数値地図1:200,000(地図画像)『盛岡』及び数値地図1:25,000(地図画像)『志和、花巻温泉』を掲載

土石流区域調査

様式3-1 危害のおそれのある土地、著しい危害のおそれのある土地の設定図

調査年度	平成28年度
溪流番号	B098301
溪流名	新山の沢2
所在地	花巻市石鳥谷町大瀬川第1地割、第2地割、第3地割、第6地割、第7地割、第8地割

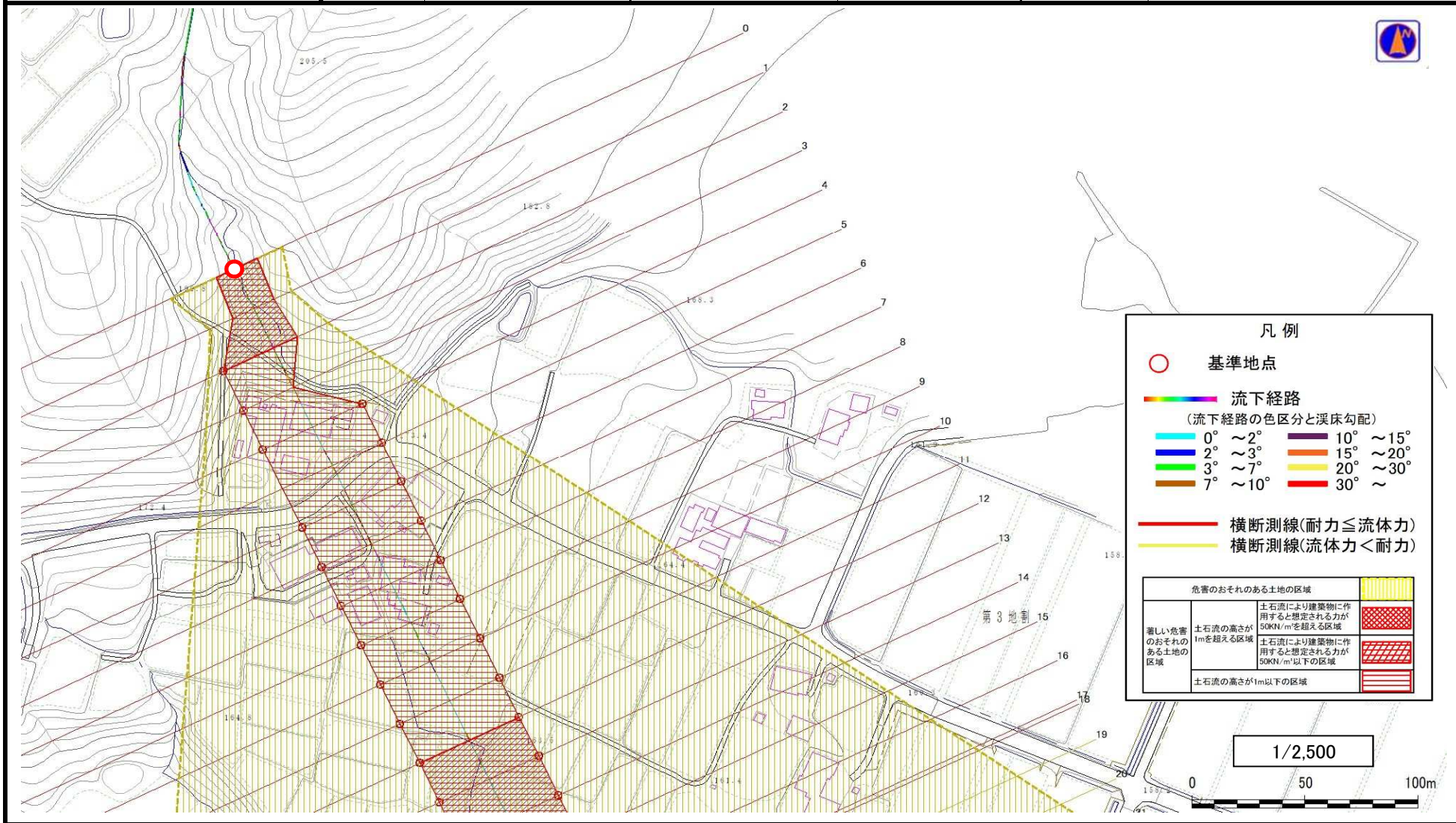


土石流区域調書

様式3-1 危害のおそれのある土地、著しい危害のおそれのある土地の設定図

調査年度	平成28年度
所在地	花巻市石鳥谷町大瀬川第1地割、第2地割、第3地割、第6地割、第7地割、第8地割

溪流の位置	溪流番号	B098301	溪流名	新山の沢2	所在地	花巻市石鳥谷町大瀬川第1地割、第2地割、第3地割、第6地割、第7地割、第8地割
-------	------	---------	-----	-------	-----	---

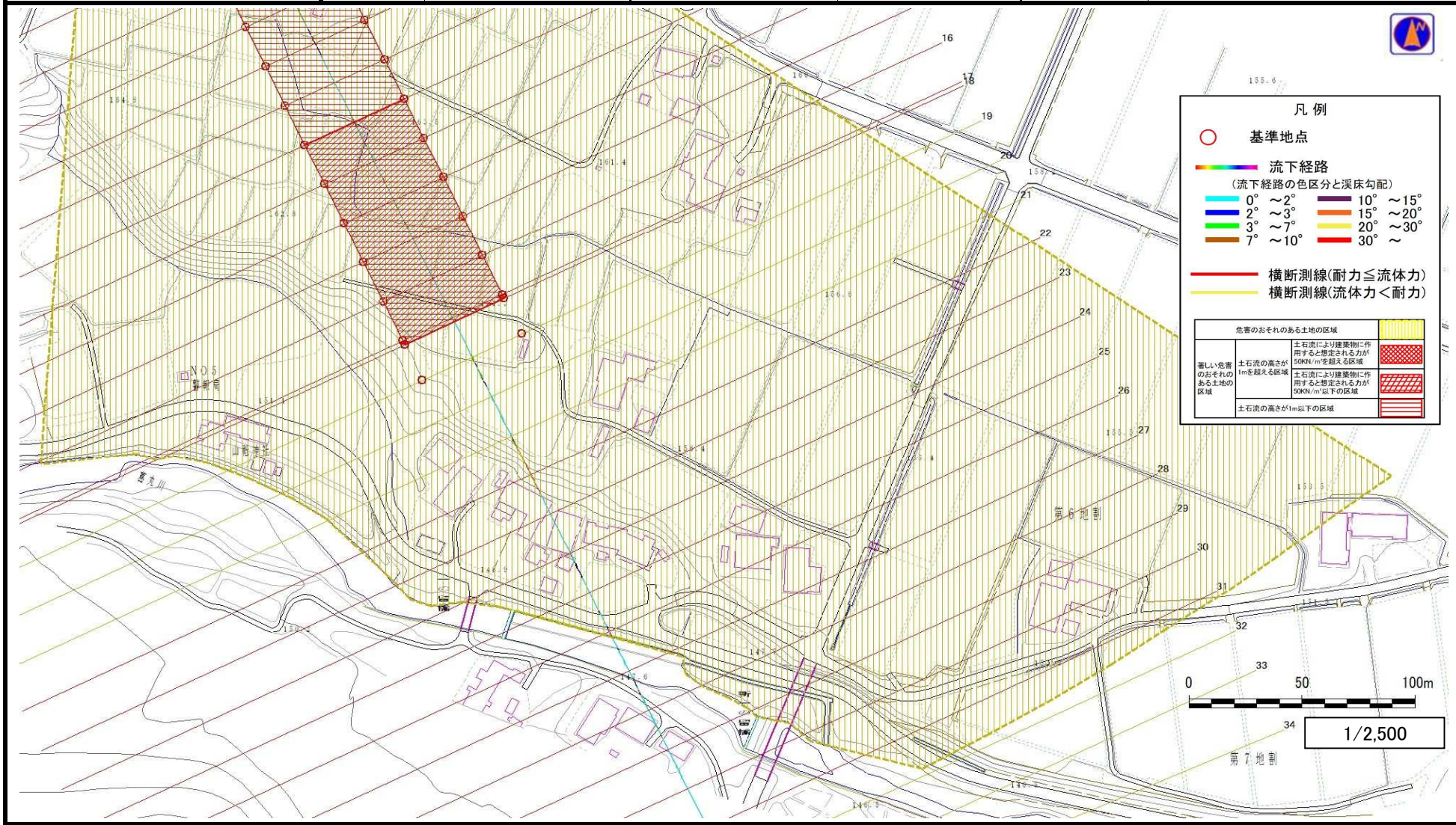


土石流区域調査

様式3-1 危害のおそれのある土地、著しい危害のおそれのある土地の設定図

調査年度	平成28年度
------	--------

溪流の位置	溪流番号	B098301	溪流名	新山の沢2	所在地	花巻市石鳥谷町大瀬川第1地割、第2地割、第3地割、第6地割、第7地割、第8地割
-------	------	---------	-----	-------	-----	---



土石流区域調査

様式3-2 建築物に作用すると想定される衝撃に関する事項

調査年度	平成28年度
------	--------

溪流の位置	溪流番号	B098301	溪流名	新山の沢2	所在地	<small>花巻市石鳥谷町大瀬川第1地割、第2地割、第3地割、第6地割、第7地割、第8地割</small>
-------	------	---------	-----	-------	-----	--

横断測線番号	土石流の高さh(m)	土石流の流体力Fd(kN/m ²)	建築物の耐力P2(kN/m ²)	横断測線番号	土石流の高さh(m)	土石流の流体力Fd(kN/m ²)	建築物の耐力P2(kN/m ²)
No.0	1.71	26.25	5.29	No.27	1.40	15.26	5.99
No.1	1.73	26.45	5.26	No.28	1.07	8.84	7.27
No.2	1.01	12.30	7.55	No.29	1.06	8.96	7.31
No.3	0.97	13.36	7.80	No.30	1.10	8.35	7.12
No.4	0.96	13.66	7.87	No.31	1.13	7.89	6.97
No.5	0.97	13.56	7.85	No.32	1.57	3.64	5.57
No.6	0.97	13.48	7.83	No.33	0.00	0.00	0.00
No.7	0.97	13.57	7.85	No.34	0.00	0.00	0.00
No.8	0.95	13.89	7.92				
No.9	0.96	13.61	7.86				
No.10	0.98	13.19	7.76				
No.11	1.00	12.56	7.61				
No.12	1.00	12.64	7.63				
No.13	1.03	11.09	7.47				
No.14	1.05	9.94	7.35				
No.15	1.06	9.73	7.33				
No.16	1.10	8.22	7.11				
No.17	1.14	7.09	6.90				
No.18	1.15	7.02	6.88				
No.19	1.19	6.18	6.68				
No.20	1.17	6.40	6.77				
No.21	1.22	5.83	6.59				
No.22	1.02	8.23	7.50				
No.23	0.97	9.09	7.79				
No.24	0.99	8.79	7.69				
No.25	0.99	8.89	7.73				
No.26	1.00	8.61	7.63				