

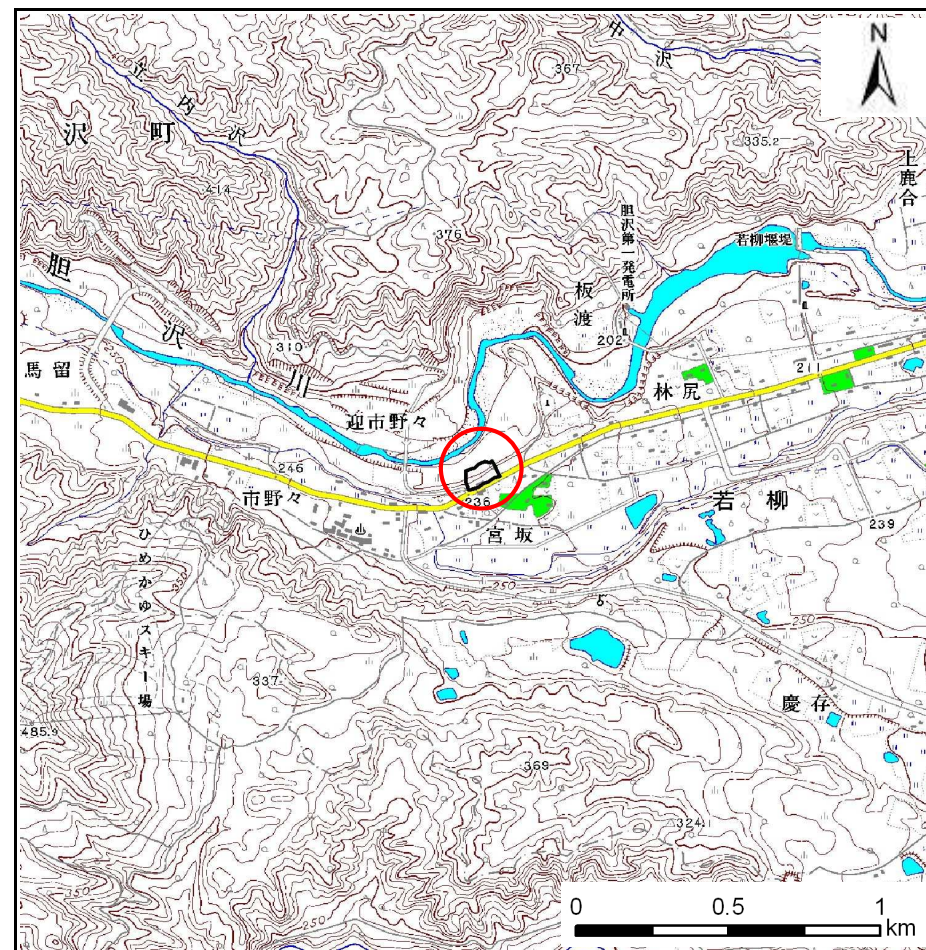
土砂災害防止に関する基礎調査(急傾斜地の崩壊)

表紙 概況、位置図

自然現象の種類	急傾斜地の崩壊
箇所番号	152B1006
箇所名	市野々
所在地	岩手県奥州市胆沢区若柳市野々
調査機関	岩手県県南広域振興局



位置図(S=1:200,000)



概況図(S=1:25,000)

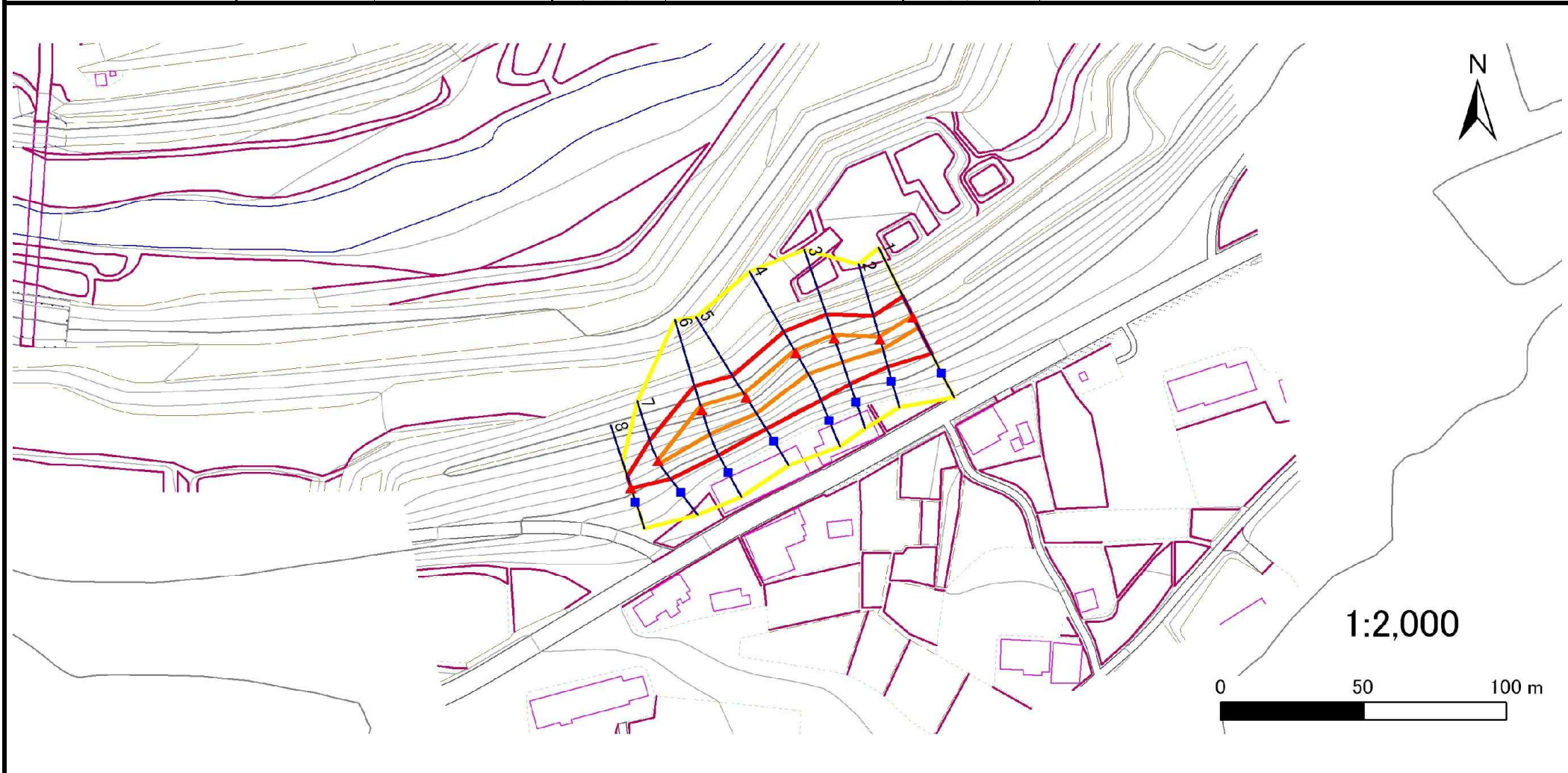
急傾斜地の崩壊区域調査

様式3-1 危害のおそれのある土地、著しい危害のおそれのある土地の設定図

調査年度

平成24年度

急傾斜地の位置 箇所番号 152B1006 箇所名 市野々 所在地 岩手県奥州市胆沢区若柳市野々



凡例

- 上端
- ▲ 下端

— 横断測線

— 危害のおそれのある土地の区域

— 著しい危害のおそれのある土地の区域

— 土石等の移動による力が 100kN/m^2 を超える範囲

— 土石等の堆積高が 3m を超える範囲

急傾斜地の崩壊区域調査

様式3-2 建築物に作用すると想定される衝撃に関する事項(1/1)

調査年度 平成24年度

急傾斜地の位置		箇所番号 152B1006			箇所名		市野々		所在地		岩手県奥州市胆沢区若柳市野々					
横断 測線 番号	急傾斜地の下端に隣接する土地									急傾斜地内						
	土石等の移動の高さと力の大きさ				土石等の堆積高さとの大きさ				土石等の移動の高さと力の大きさ			土石等の堆積高さとの大きさ				
	区分	高さ (m)	下端からの距離 (m)	力の大きさ (kN/m ²)	区分	下端からの水平 距離(m)	高さ (m)	力の大きさ (kN/m ²)	区分	高さ (m)	上端からの比高 (m)	力の大きさ (kN/m ²)	区分	上端からの比高 (m)	高さ (m)	力の大きさ (kN/m ²)
1	100kN/m ² を超える	1.00	0.00 ~ 0.65	109.73	3mを超える	- ~ -	-	-	100kN/m ² を超える	1.00	11.59 ~ 14.10	109.73	3mを超える	- ~ -	-	-
	それ以外	1.00	0.65 ~ 8.44	100.00	それ以外	0.00 ~ 8.44	1.99	10.07	それ以外	1.00	5.00 ~ 11.59	100.00	それ以外	5.00 ~ 14.10	1.99	10.07
2	100kN/m ² を超える	1.00	0.00 ~ 1.08	116.30	3mを超える	- ~ -	-	-	100kN/m ² を超える	1.00	10.89 ~ 14.20	116.30	3mを超える	- ~ -	-	-
	それ以外	1.00	1.08 ~ 8.87	100.00	それ以外	0.00 ~ 8.87	2.33	11.76	それ以外	1.00	5.00 ~ 10.89	100.00	それ以外	5.00 ~ 14.20	2.33	11.76
3	100kN/m ² を超える	1.00	0.00 ~ 1.60	124.50	3mを超える	- ~ -	-	-	100kN/m ² を超える	1.00	10.77 ~ 17.03	124.50	3mを超える	- ~ -	-	-
	それ以外	1.00	1.60 ~ 9.39	100.00	それ以外	0.00 ~ 9.39	2.26	11.44	それ以外	1.00	5.00 ~ 10.77	100.00	それ以外	5.00 ~ 17.03	2.26	11.44
4	100kN/m ² を超える	1.00	0.00 ~ 1.16	117.52	3mを超える	- ~ -	-	-	100kN/m ² を超える	1.00	11.68 ~ 16.96	117.52	3mを超える	- ~ -	-	-
	それ以外	1.00	1.16 ~ 8.95	100.00	それ以外	0.00 ~ 8.95	2.16	10.90	それ以外	1.00	5.00 ~ 11.68	100.00	それ以外	5.00 ~ 16.96	2.16	10.90
5	100kN/m ² を超える	1.00	0.00 ~ 1.76	127.01	3mを超える	- ~ -	-	-	100kN/m ² を超える	1.00	11.02 ~ 17.20	127.01	3mを超える	- ~ -	-	-
	それ以外	1.00	1.76 ~ 9.54	100.00	それ以外	0.00 ~ 9.54	2.55	12.91	それ以外	1.00	5.00 ~ 11.02	100.00	それ以外	5.00 ~ 17.20	2.55	12.91
6	100kN/m ² を超える	1.00	0.00 ~ 1.64	125.08	3mを超える	- ~ -	-	-	100kN/m ² を超える	1.00	10.74 ~ 17.13	125.08	3mを超える	- ~ -	-	-
	それ以外	1.00	1.64 ~ 9.42	100.00	それ以外	0.00 ~ 9.42	2.27	11.48	それ以外	1.00	5.00 ~ 10.74	100.00	それ以外	5.00 ~ 17.13	2.27	11.48
7	100kN/m ² を超える	1.00	0.00 ~ 0.34	105.01	3mを超える	- ~ -	-	-	100kN/m ² を超える	1.00	10.59 ~ 11.50	105.01	3mを超える	- ~ -	-	-
	それ以外	1.00	0.34 ~ 8.12	100.00	それ以外	0.00 ~ 8.12	2.24	11.34	それ以外	1.00	5.00 ~ 10.59	100.00	それ以外	5.00 ~ 11.50	2.24	11.34
8	100kN/m ² を超える	-	- ~ -	-	3mを超える	- ~ -	-	-	100kN/m ² を超える	-	- ~ -	-	3mを超える	- ~ -	-	-
	それ以外	1.00	0.00 ~ 4.52	56.32	それ以外	0.00 ~ 4.52	1.91	9.67	それ以外	1.00	5.00 ~ 5.00	56.32	それ以外	5.00 ~ 5.00	1.91	9.67
	100kN/m ² を超える		~		3mを超える	~			100kN/m ² を超える		~		3mを超える	~		
	それ以外		~		それ以外	~			それ以外		~		それ以外	~		
	100kN/m ² を超える		~		3mを超える	~			100kN/m ² を超える		~		3mを超える	~		
	それ以外		~		それ以外	~			それ以外		~		それ以外	~		
	100kN/m ² を超える		~		3mを超える	~			100kN/m ² を超える		~		3mを超える	~		
	それ以外		~		それ以外	~			それ以外		~		それ以外	~		
	100kN/m ² を超える		~		3mを超える	~			100kN/m ² を超える		~		3mを超える	~		
	それ以外		~		それ以外	~			それ以外		~		それ以外	~		
	100kN/m ² を超える		~		3mを超える	~			100kN/m ² を超える		~		3mを超える	~		
	それ以外		~		それ以外	~			それ以外		~		それ以外	~		