

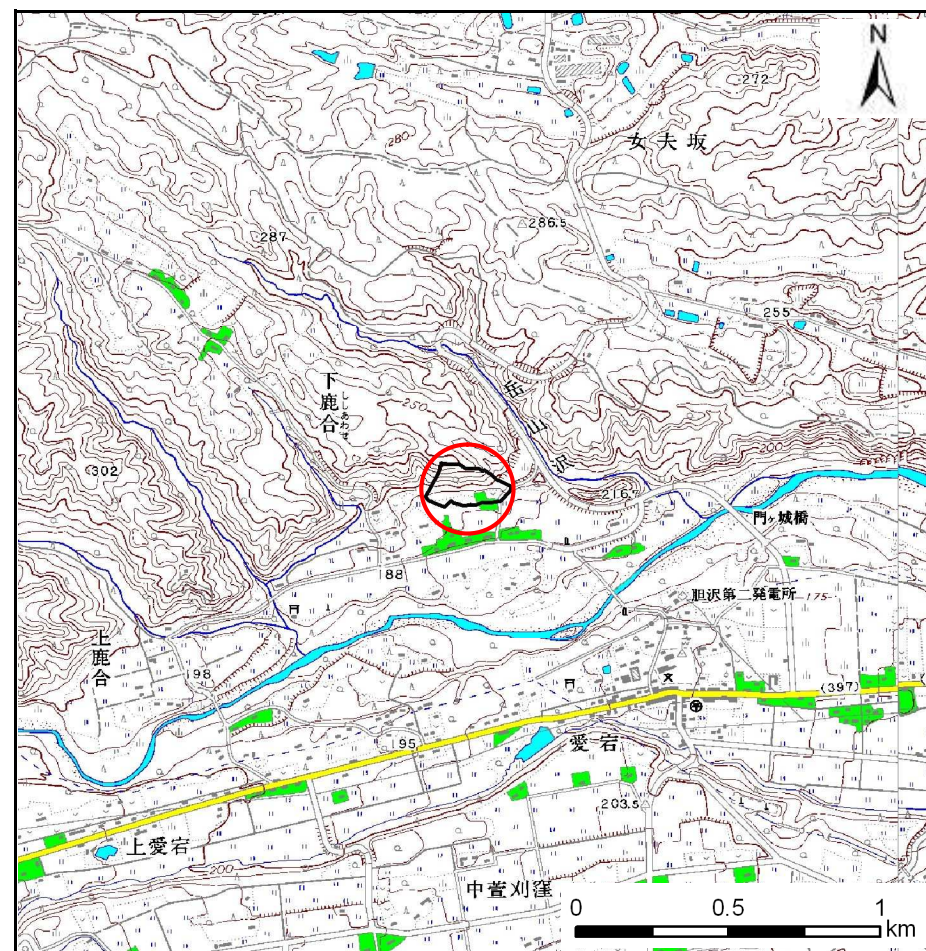
土砂災害防止に関する基礎調査(急傾斜地の崩壊)

表紙 概況、位置図

自然現象の種類	急傾斜地の崩壊
箇所番号	152B1002
箇所名	下鹿合
所在地	岩手県奥州市胆沢区若柳下鹿合
調査機関	岩手県県南広域振興局



位置図(S=1:200,000)



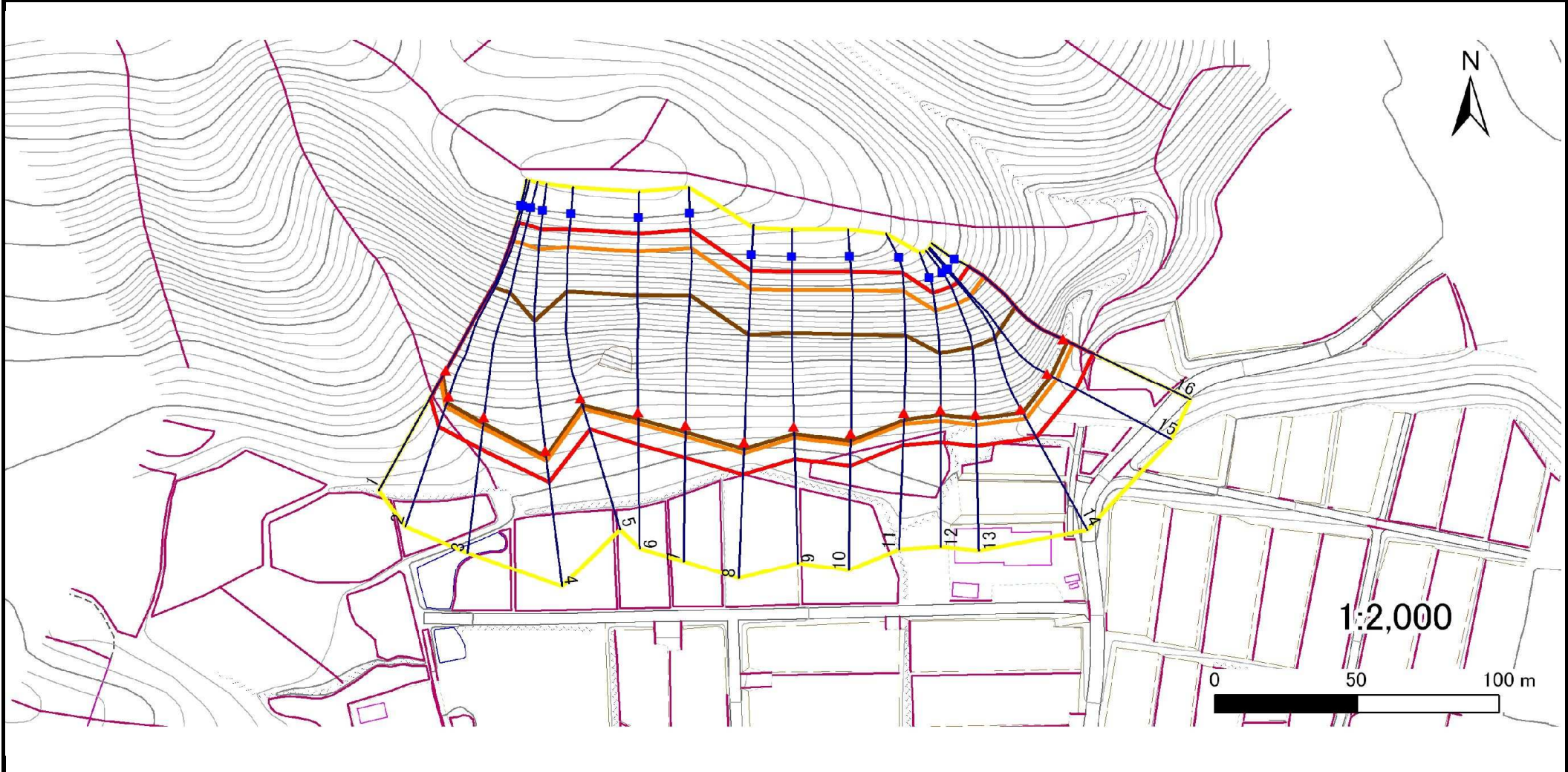
概況図(S=1:25,000)

急傾斜地の崩壊区域調査

様式3-1 危害のおそれのある土地、著しい危害のおそれのある土地の設定図

調査年度 平成24年度

急傾斜地の位置	箇所番号	箇所名	所在地
	152B1002	下鹿台	岩手県奥州市胆沢区若柳下鹿台



凡例	■ 上端	— 横断測線	■ 危害のおそれのある土地の区域	■ 土石等の移動による力が100kN/m ² を超える範囲
	▲ 下端		■ 著しい危害のおそれのある土地の区域	■ 土石等の堆積高が3mを超える範囲

急傾斜地の崩壊区域調査

様式3-2 建築物に作用すると想定される衝撃に関する事項(1/2)

調査年度 平成24年度

急傾斜地の位置		箇所番号		152B1002		箇所名		下鹿合		所在地		岩手県奥州市胆沢区若柳下鹿合				
横断 測線 番号	急傾斜地の下端に隣接する土地								急傾斜地内							
	土石等の移動の高さと力の大きさ				土石等の堆積高さと力の大きさ				土石等の移動の高さと力の大きさ				土石等の堆積高さと力の大きさ			
	区分	高さ (m)	下端からの距離 (m)	力の大きさ (kN/m ²)	区分	下端からの水平 距離(m)	高さ (m)	力の大きさ (kN/m ²)	区分	高さ (m)	上端からの比高 (m)	力の大きさ (kN/m ²)	区分	上端からの比高 (m)	高さ (m)	力の大きさ (kN/m ²)
1	100kN/m ² を超える	1.00	0.00 ~ 3.91	163.71	3mを超える	0.00 ~ 2.36	4.13	20.88	100kN/m ² を超える	1.00	10.57 ~ 54.00	163.71	3mを超える	25.00 ~ 54.00	4.13	20.88
	それ以外	1.00	3.91 ~ 11.69	100.00	それ以外	2.36 ~ 11.69	3.00	15.16	それ以外	1.00	5.00 ~ 10.57	100.00	それ以外	5.00 ~ 25.00	3.00	15.16
2	100kN/m ² を超える	1.00	0.00 ~ 3.86	162.95	3mを超える	0.00 ~ 2.30	4.08	20.63	100kN/m ² を超える	1.00	10.54 ~ 59.31	162.95	3mを超える	25.00 ~ 59.31	4.08	20.63
	それ以外	1.00	3.86 ~ 11.65	100.00	それ以外	2.30 ~ 11.65	3.00	15.16	それ以外	1.00	5.00 ~ 10.54	100.00	それ以外	5.00 ~ 25.00	3.00	15.16
3	100kN/m ² を超える	1.00	0.00 ~ 3.84	162.58	3mを超える	0.00 ~ 2.28	4.06	20.54	100kN/m ² を超える	1.00	10.53 ~ 61.84	162.58	3mを超える	25.00 ~ 61.84	4.06	20.54
	それ以外	1.00	3.84 ~ 11.63	100.00	それ以外	2.28 ~ 11.63	3.00	15.16	それ以外	1.00	5.00 ~ 10.53	100.00	それ以外	5.00 ~ 25.00	3.00	15.16
4	100kN/m ² を超える	1.00	0.00 ~ 3.64	158.93	3mを超える	0.00 ~ 2.14	3.96	20.03	100kN/m ² を超える	1.00	10.57 ~ 65.47	158.93	3mを超える	30.00 ~ 65.47	3.96	20.03
	それ以外	1.00	3.64 ~ 11.42	100.00	それ以外	2.14 ~ 11.42	3.00	15.16	それ以外	1.00	5.00 ~ 10.57	100.00	それ以外	5.00 ~ 30.00	3.00	15.16
5	100kN/m ² を超える	1.00	0.00 ~ 4.05	166.35	3mを超える	0.00 ~ 2.51	4.26	21.54	100kN/m ² を超える	1.00	10.79 ~ 60.00	166.35	3mを超える	25.00 ~ 60.00	4.26	21.54
	それ以外	1.00	4.05 ~ 11.84	100.00	それ以外	2.51 ~ 11.84	3.00	15.16	それ以外	1.00	5.00 ~ 10.79	100.00	それ以外	5.00 ~ 25.00	3.00	15.16
6	100kN/m ² を超える	1.00	0.00 ~ 4.07	166.66	3mを超える	0.00 ~ 2.52	4.27	21.58	100kN/m ² を超える	1.00	10.81 ~ 62.90	166.66	3mを超える	25.00 ~ 62.90	4.27	21.58
	それ以外	1.00	4.07 ~ 11.85	100.00	それ以外	2.52 ~ 11.85	3.00	15.16	それ以外	1.00	5.00 ~ 10.81	100.00	それ以外	5.00 ~ 25.00	3.00	15.16
7	100kN/m ² を超える	1.00	0.00 ~ 4.01	165.66	3mを超える	0.00 ~ 2.42	4.18	21.14	100kN/m ² を超える	1.00	10.64 ~ 65.24	165.66	3mを超える	25.00 ~ 65.24	4.18	21.14
	それ以外	1.00	4.01 ~ 11.80	100.00	それ以外	2.42 ~ 11.80	3.00	15.16	それ以外	1.00	5.00 ~ 10.64	100.00	それ以外	5.00 ~ 25.00	3.00	15.16
8	100kN/m ² を超える	1.00	0.00 ~ 4.01	165.70	3mを超える	0.00 ~ 2.46	4.21	21.29	100kN/m ² を超える	1.00	10.69 ~ 58.76	165.70	3mを超える	25.00 ~ 58.76	4.21	21.29
	それ以外	1.00	4.01 ~ 11.80	100.00	それ以外	2.46 ~ 11.80	3.00	15.16	それ以外	1.00	5.00 ~ 10.69	100.00	それ以外	5.00 ~ 25.00	3.00	15.16
9	100kN/m ² を超える	1.00	0.00 ~ 4.04	166.12	3mを超える	0.00 ~ 2.55	4.29	21.71	100kN/m ² を超える	1.00	10.88 ~ 55.90	166.12	3mを超える	25.00 ~ 55.90	4.29	21.71
	それ以外	1.00	4.04 ~ 11.82	100.00	それ以外	2.55 ~ 11.82	3.00	15.16	それ以外	1.00	5.00 ~ 10.88	100.00	それ以外	5.00 ~ 25.00	3.00	15.16
10	100kN/m ² を超える	1.00	0.00 ~ 4.03	166.03	3mを超える	0.00 ~ 2.51	4.26	21.52	100kN/m ² を超える	1.00	10.79 ~ 57.08	166.03	3mを超える	25.00 ~ 57.08	4.26	21.52
	それ以外	1.00	4.03 ~ 11.82	100.00	それ以外	2.51 ~ 11.82	3.00	15.16	それ以外	1.00	5.00 ~ 10.79	100.00	それ以外	5.00 ~ 25.00	3.00	15.16
11	100kN/m ² を超える	1.00	0.00 ~ 3.98	164.98	3mを超える	0.00 ~ 2.51	4.26	21.54	100kN/m ² を超える	1.00	10.79 ~ 50.20	164.98	3mを超える	25.00 ~ 50.20	4.26	21.54
	それ以外	1.00	3.98 ~ 11.76	100.00	それ以外	2.51 ~ 11.76	3.00	15.16	それ以外	1.00	5.00 ~ 10.79	100.00	それ以外	5.00 ~ 25.00	3.00	15.16
12	100kN/m ² を超える	1.00	0.00 ~ 3.89	163.44	3mを超える	0.00 ~ 1.67	3.90	19.72	100kN/m ² を超える	1.00	10.91 ~ 43.98	163.44	3mを超える	25.00 ~ 43.98	3.90	19.72
	それ以外	1.00	3.89 ~ 11.68	100.00	それ以外	1.67 ~ 11.68	3.00	15.16	それ以外	1.00	5.00 ~ 10.91	100.00	それ以外	5.00 ~ 25.00	3.00	15.16
13	100kN/m ² を超える	1.00	0.00 ~ 3.89	163.45	3mを超える	0.00 ~ 1.56	3.81	19.25	100kN/m ² を超える	1.00	10.68 ~ 45.98	163.45	3mを超える	25.00 ~ 45.98	3.81	19.25
	それ以外	1.00	3.89 ~ 11.68	100.00	それ以外	1.56 ~ 11.68	3.00	15.16	それ以外	1.00	5.00 ~ 10.68	100.00	それ以外	5.00 ~ 25.00	3.00	15.16
14	100kN/m ² を超える	1.00	0.00 ~ 3.86	162.95	3mを超える	0.00 ~ 1.48	3.75	18.96	100kN/m ² を超える	1.00	10.59 ~ 47.98	162.95	3mを超える	25.00 ~ 47.98	3.75	18.96
	それ以外	1.00	3.86 ~ 11.65	100.00	それ以外	1.48 ~ 11.65	3.00	15.16	それ以外	1.00	5.00 ~ 10.59	100.00	それ以外	5.00 ~ 25.00	3.00	15.16
15	100kN/m ² を超える	1.00	0.00 ~ 3.90	163.59	3mを超える	0.00 ~ 1.59	3.84	19.40	100kN/m ² を超える	1.00	10.74 ~ 45.34	163.59	3mを超える	25.00 ~ 45.34	3.84	19.40
	それ以外	1.00	3.90 ~ 11.68	100.00	それ以外	1.59 ~ 11.68	3.00	15.16	それ以外	1.00	5.00 ~ 10.74	100.00	それ以外	5.00 ~ 25.00	3.00	15.16

急傾斜地の崩壊区域調査

様式3-2 建築物に作用すると想定される衝撃に関する事項(2/2)

調査年度 平成24年度

急傾斜地の位置		箇所番号 152B1002		箇所名 下鹿合		所在地 岩手県奥州市胆沢区若柳下鹿合										
横断 測線 番号	急傾斜地の下端に隣接する土地								急傾斜地内							
	土石等の移動の高さと力の大きさ				土石等の堆積高さとの大きさ				土石等の移動の高さと力の大きさ				土石等の堆積高さとの大きさ			
	区分	高さ (m)	下端からの距離 (m)	力の大きさ (kN/m ²)	区分	下端からの水平 距離(m)	高さ (m)	力の大きさ (kN/m ²)	区分	高さ (m)	上端からの比高 (m)	力の大きさ (kN/m ²)	区分	上端からの比高 (m)	高さ (m)	力の大きさ (kN/m ²)
16	100kN/m ² を超える	1.00	0.00 ~ 3.89	163.35	3mを超える	0.00 ~ 1.67	3.90	19.70	100kN/m ² を超える	1.00	10.90 ~ 43.74	163.35	3mを超える	25.00 ~ 43.74	3.90	19.70
	それ以外	1.00	3.89 ~ 11.67	100.00	それ以外	1.67 ~ 11.67	3.00	15.16	それ以外	1.00	5.00 ~ 10.90	100.00	それ以外	5.00 ~ 25.00	3.00	15.16
	100kN/m ² を超える		~		3mを超える	~			100kN/m ² を超える		~		3mを超える	~		
	それ以外		~		それ以外	~			それ以外		~		それ以外	~		
	100kN/m ² を超える		~		3mを超える	~			100kN/m ² を超える		~		3mを超える	~		
	それ以外		~		それ以外	~			それ以外		~		それ以外	~		
	100kN/m ² を超える		~		3mを超える	~			100kN/m ² を超える		~		3mを超える	~		
	それ以外		~		それ以外	~			それ以外		~		それ以外	~		
	100kN/m ² を超える		~		3mを超える	~			100kN/m ² を超える		~		3mを超える	~		
	それ以外		~		それ以外	~			それ以外		~		それ以外	~		
	100kN/m ² を超える		~		3mを超える	~			100kN/m ² を超える		~		3mを超える	~		
	それ以外		~		それ以外	~			それ以外		~		それ以外	~		
	100kN/m ² を超える		~		3mを超える	~			100kN/m ² を超える		~		3mを超える	~		
	それ以外		~		それ以外	~			それ以外		~		それ以外	~		
	100kN/m ² を超える		~		3mを超える	~			100kN/m ² を超える		~		3mを超える	~		
	それ以外		~		それ以外	~			それ以外		~		それ以外	~		
	100kN/m ² を超える		~		3mを超える	~			100kN/m ² を超える		~		3mを超える	~		
	それ以外		~		それ以外	~			それ以外		~		それ以外	~		
	100kN/m ² を超える		~		3mを超える	~			100kN/m ² を超える		~		3mを超える	~		
	それ以外		~		それ以外	~			それ以外		~		それ以外	~		