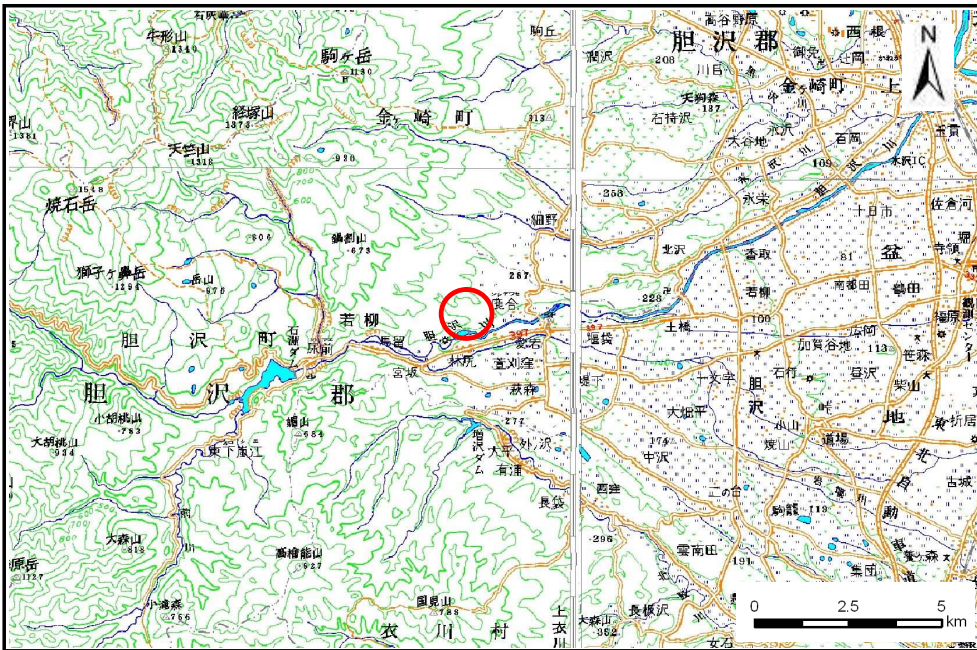


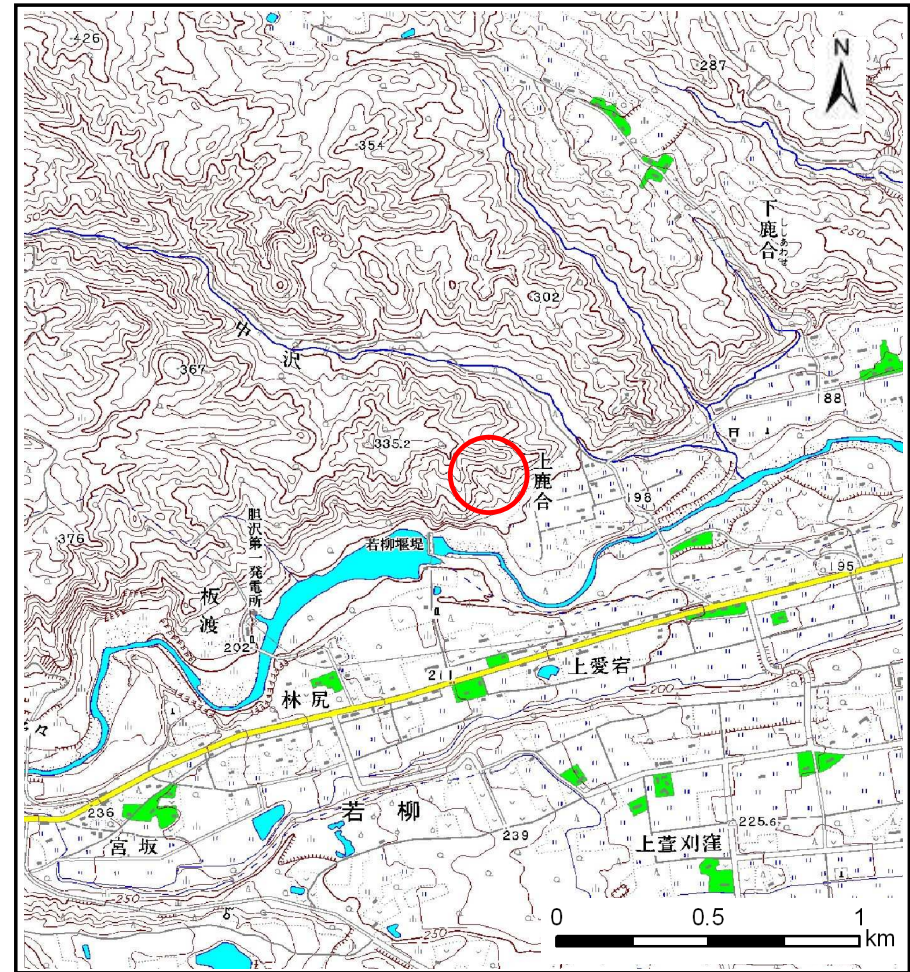
# 土砂災害防止に関する基礎調査(土石流)

表紙 位置位置図

自然現象の種類	土石流
溪流番号	J152109
水系名	北上川
河川名	胆沢川
溪流名	上鹿合(2)
所在地	奥州市胆沢区若柳上鹿合
調査機関	岩手県南広域振興局



位置図(S=1:200,000)

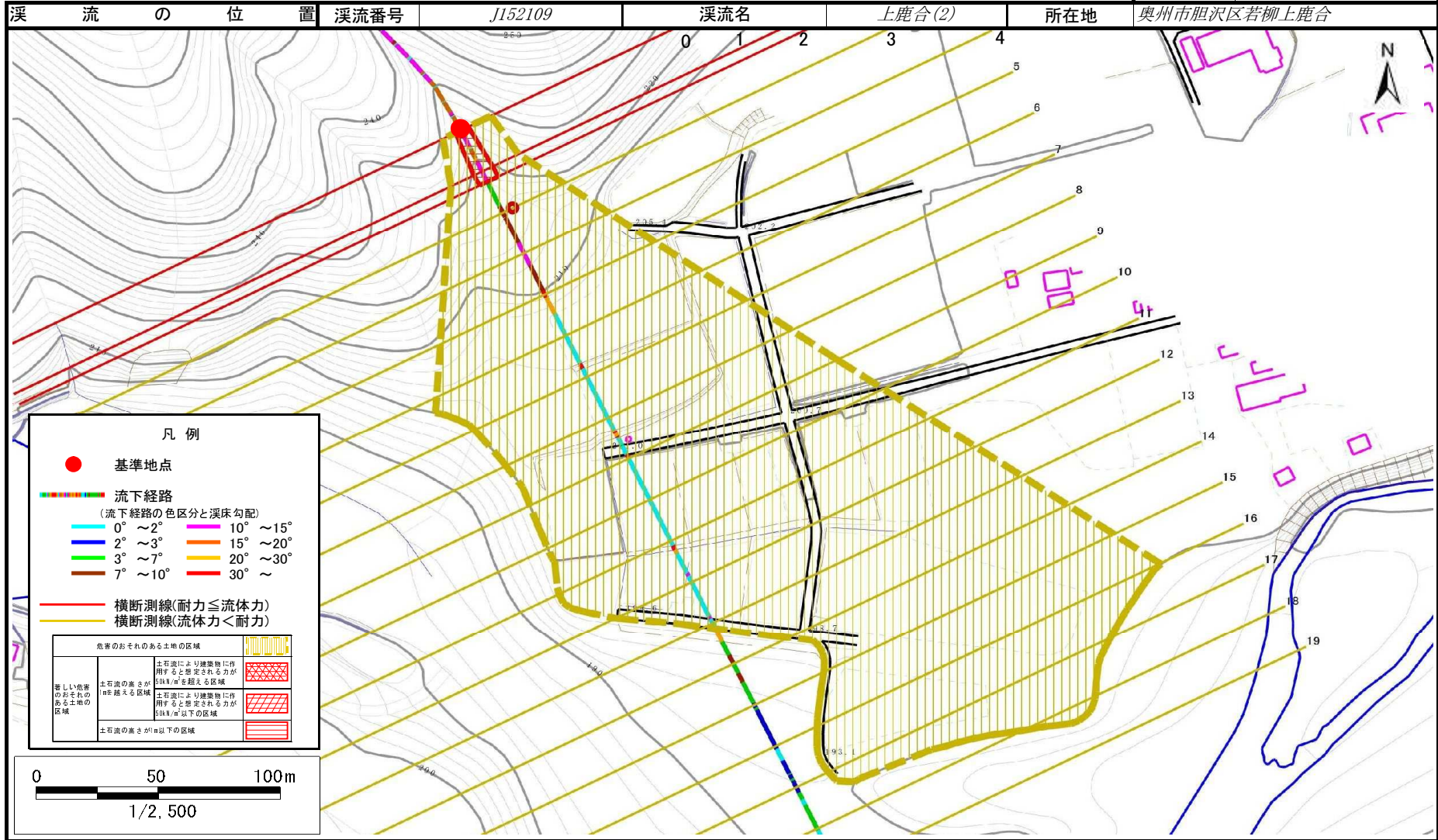


概況図(S=1:25,000)

# 土石流区域調査

様式3-1 危害のおそれのある土地、著しい危害のおそれのある土地の設定図

調査年度	平成24年度
所在地	奥州市胆沢区若柳上鹿合



# 土石流区域調書

様式3-2 建築物に作用すると想定される衝撃に関する事項

調査年度	平成24年度
------	--------

溪流の位置	溪流番号	J152109	溪流名	上鹿合(2)	所在地	奥州市胆沢区若柳上鹿合
-------	------	---------	-----	--------	-----	-------------

横断測線番号	土石流の高さh(m)	土石流の流体力Fd(kN/m <sup>2</sup> )	建築物の耐力P2(kN/m <sup>2</sup> )	横断測線番号	土石流の高さh(m)	土石流の流体力Fd(kN/m <sup>2</sup> )	建築物の耐力P2(kN/m <sup>2</sup> )
No.0	0.50	27.18	13.80				
No.1	0.41	17.42	16.25				
No.2	0.42	17.22	15.90				
No.3	0.27	8.20	23.90				
No.4	0.21	5.17	29.88				
No.5	0.20	4.38	32.00				
No.6	0.20	4.30	32.23				
No.7	0.19	3.72	33.94				
No.8	0.17	2.90	36.50				
No.9	0.17	2.64	37.31				
No.10	0.16	2.06	38.89				
No.11	0.16	1.56	39.61				
No.12	0.16	1.26	39.35				
No.13	0.16	1.07	38.71				
No.14	0.16	1.09	39.07				
No.15	0.17	0.97	38.14				
No.16	0.17	0.77	36.43				
No.17	0.18	0.73	35.96				
No.18	0.17	0.80	37.52				
No.19	0.18	0.66	35.10				