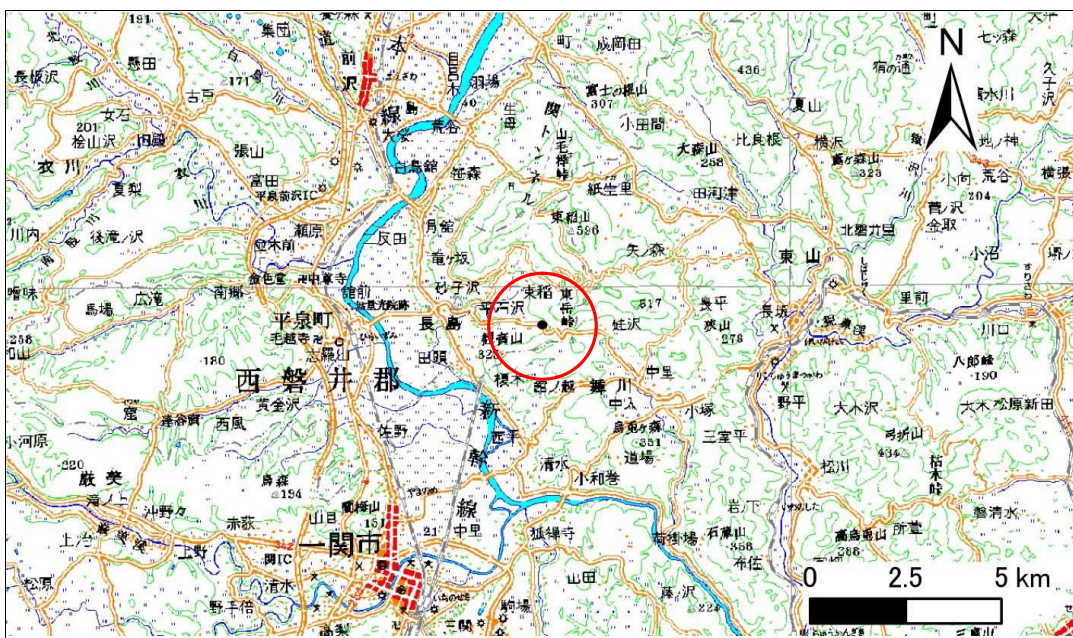


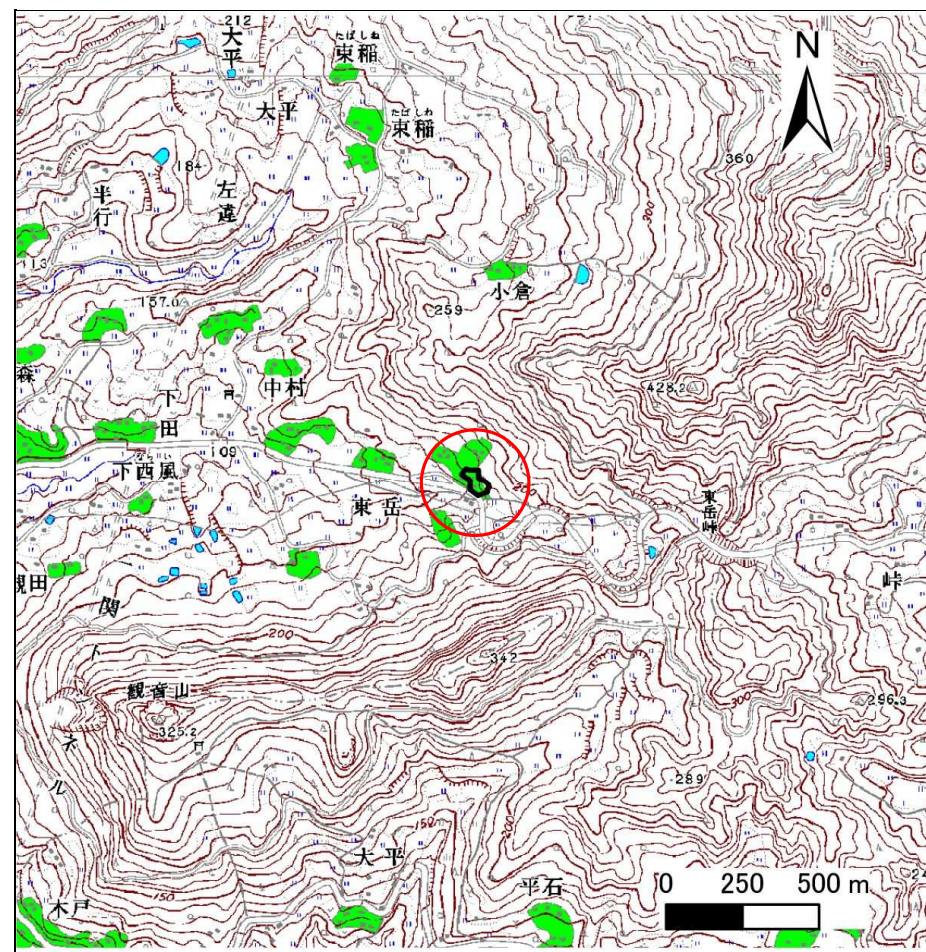
土砂災害防止に関する基礎調査(急傾斜地の崩壊)

表紙 概況、位置図

自然現象の種類	急傾斜地の崩壊
箇所番号	173B1022
箇所名	東岳-1
所在地	西磐井郡平泉町長島字東岳
調査機関	岩手県南広域振興局



位置図(S=1:200,000)



概況図(S=1:25,000)

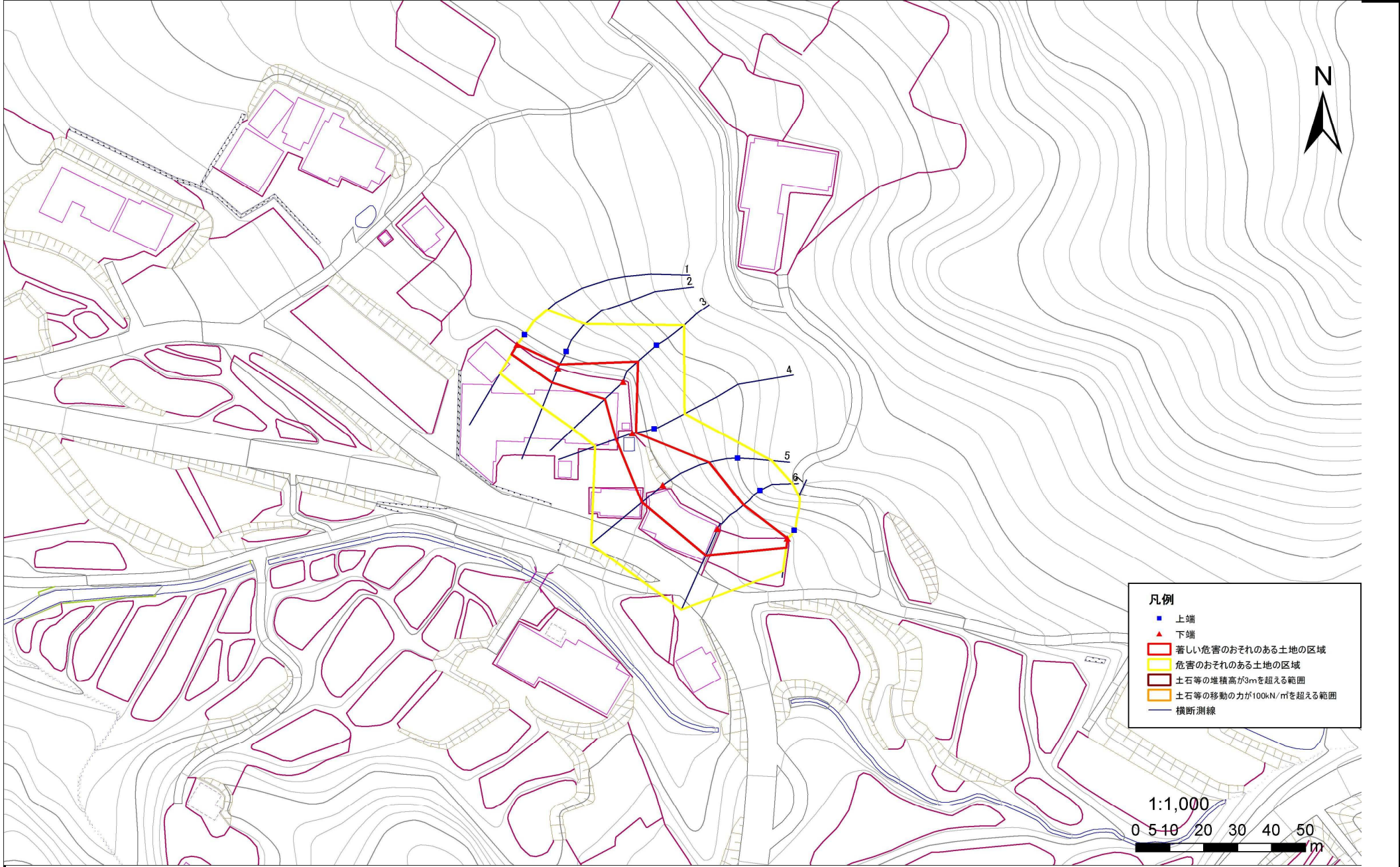
急傾斜地の崩壊区域調書

様式3-1 危害のおそれのある土地、著しい危害のおそれのある土地の設定図

調査年度

平成26年度

急傾斜地の位置	箇所番号	173B1022	箇所名	東岳-1	所在地	西磐井郡平泉町長島字東岳
---------	------	----------	-----	------	-----	--------------



急傾斜地の崩壊区域調査

様式3-2 建築物に作用すると想定される衝撃に関する事項(1/1)

調査年度

平成26年度

急傾斜地の位置		箇所番号		173B1022		箇所名		東岳-1		所在地		西磐井郡平泉町長島字東岳				
横断 測線 番号	急傾斜地の下端に隣接する土地								急傾斜地内							
	土石等の移動の高さと力の大きさ				土石等の堆積高さとの大きさ				土石等の移動の高さと力の大きさ				土石等の堆積高さとの大きさ			
	区分	高さ (m)	下端からの距離 (m)	力の大きさ (kN/m ²)	区分	下端からの水平 距離(m)	高さ (m)	力の大きさ (kN/m ²)	区分	高さ (m)	上端からの比高 (m)	力の大きさ (kN/m ²)	区分	上端からの比高 (m)	高さ (m)	力の大きさ (kN/m ²)
1	100kN/m ² を超える	—	— ~ —	—	3mを超える	— ~ —	—	—	100kN/m ² を超える	—	— ~ —	—	3mを超える	— ~ —	—	—
	それ以外	1.00	0.00 ~ 3.34	42.49	それ以外	0.00 ~ 3.34	2.24	12.00	それ以外	1.00	5.00 ~ 5.00	42.49	それ以外	5.00 ~ 5.00	2.24	12.00
2	100kN/m ² を超える	—	— ~ —	—	3mを超える	— ~ —	—	—	100kN/m ² を超える	—	— ~ —	—	3mを超える	— ~ —	—	—
	それ以外	1.00	0.00 ~ 4.81	59.95	それ以外	0.00 ~ 4.81	2.10	11.21	それ以外	1.00	5.00 ~ 6.38	59.95	それ以外	5.00 ~ 6.38	2.10	11.21
3	100kN/m ² を超える	—	— ~ —	—	3mを超える	— ~ —	—	—	100kN/m ² を超える	—	— ~ —	—	3mを超える	— ~ —	—	—
	それ以外	1.00	0.00 ~ 7.56	96.76	それ以外	0.00 ~ 7.56	2.07	11.06	それ以外	1.00	5.00 ~ 10.26	96.76	それ以外	5.00 ~ 10.26	2.07	11.06
4	100kN/m ² を超える	—	— ~ —	—	3mを超える	— ~ —	—	—	100kN/m ² を超える	—	— ~ —	—	3mを超える	— ~ —	—	—
	それ以外	1.00	0.00 ~ 5.20	64.86	それ以外	0.00 ~ 5.20	1.89	10.11	それ以外	1.00	5.00 ~ 5.88	64.86	それ以外	5.00 ~ 5.88	1.89	10.11
5	100kN/m ² を超える	1.00	0.00 ~ 0.28	104.06	3mを超える	— ~ —	—	—	100kN/m ² を超える	1.00	12.64 ~ 13.83	104.06	3mを超える	— ~ —	—	—
	それ以外	1.00	0.28 ~ 8.06	100.00	それ以外	0.00 ~ 8.06	1.93	10.34	それ以外	1.00	5.00 ~ 12.64	100.00	それ以外	5.00 ~ 13.83	1.93	10.34
6	100kN/m ² を超える	1.00	0.00 ~ 0.91	113.58	3mを超える	— ~ —	—	—	100kN/m ² を超える	1.00	10.54 ~ 13.29	113.58	3mを超える	— ~ —	—	—
	それ以外	1.00	0.91 ~ 8.69	100.00	それ以外	0.00 ~ 8.69	2.16	11.56	それ以外	1.00	5.00 ~ 10.54	100.00	それ以外	5.00 ~ 13.29	2.16	11.56
7	100kN/m ² を超える	—	— ~ —	—	3mを超える	— ~ —	—	—	100kN/m ² を超える	—	— ~ —	—	3mを超える	— ~ —	—	—
	それ以外	1.00	0.00 ~ 2.80	36.38	それ以外	0.00 ~ 2.80	2.38	12.71	それ以外	1.00	5.00 ~ 5.00	36.38	それ以外	5.00 ~ 5.00	2.38	12.71
	100kN/m ² を超える		~		3mを超える	~			100kN/m ² を超える		~		3mを超える	~		
	それ以外		~		それ以外	~			それ以外		~		それ以外	~		
	100kN/m ² を超える		~		3mを超える	~			100kN/m ² を超える		~		3mを超える	~		
	それ以外		~		それ以外	~			それ以外		~		それ以外	~		
	100kN/m ² を超える		~		3mを超える	~			100kN/m ² を超える		~		3mを超える	~		
	それ以外		~		それ以外	~			それ以外		~		それ以外	~		
	100kN/m ² を超える		~		3mを超える	~			100kN/m ² を超える		~		3mを超える	~		
	それ以外		~		それ以外	~			それ以外		~		それ以外	~		
	100kN/m ² を超える		~		3mを超える	~			100kN/m ² を超える		~		3mを超える	~		
	それ以外		~		それ以外	~			それ以外		~		それ以外	~		