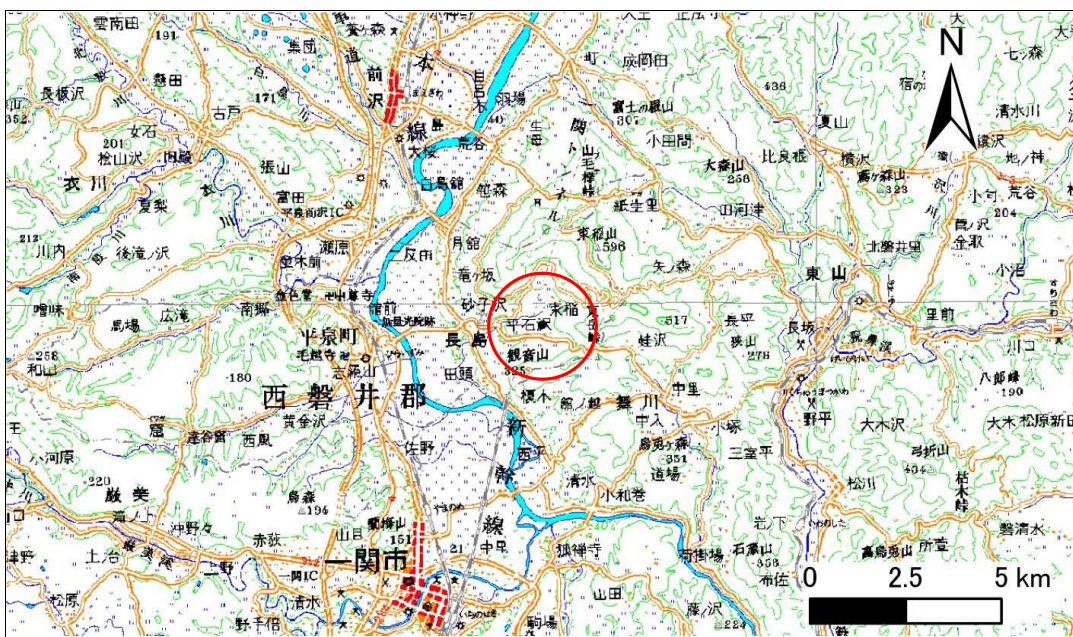


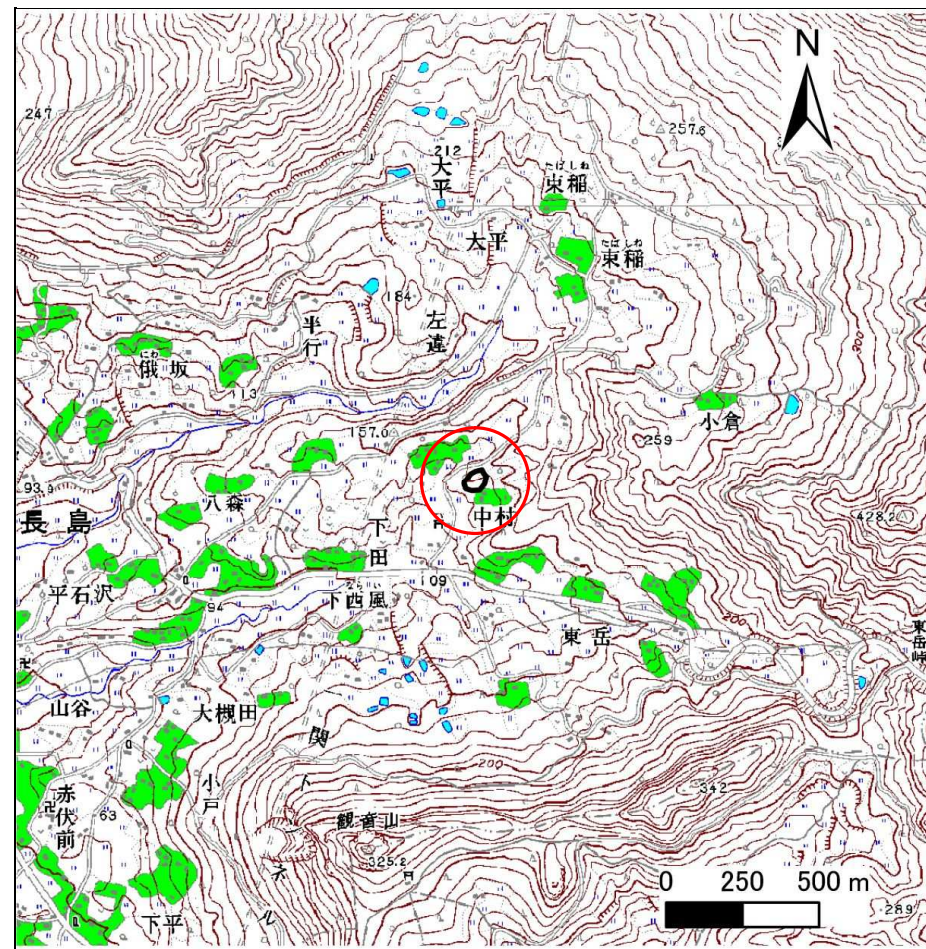
土砂災害防止に関する基礎調査(急傾斜地の崩壊)

表紙 概況、位置図

| | |
|---------|--------------|
| 自然現象の種類 | 急傾斜地の崩壊 |
| 箇所番号 | 173B1018 |
| 箇所名 | 中村 |
| 所在地 | 西磐井郡平泉町長島字中村 |
| 調査機関 | 岩手県南広域振興局 |



位置図(S=1:200,000)



概況図(S=1:25,000)

急傾斜地の崩壊区域調書

様式3-1 危害のおそれのある土地、著しい危害のおそれのある土地の設定図

調査年度

平成26年度

急傾斜地の位置

箇所番号

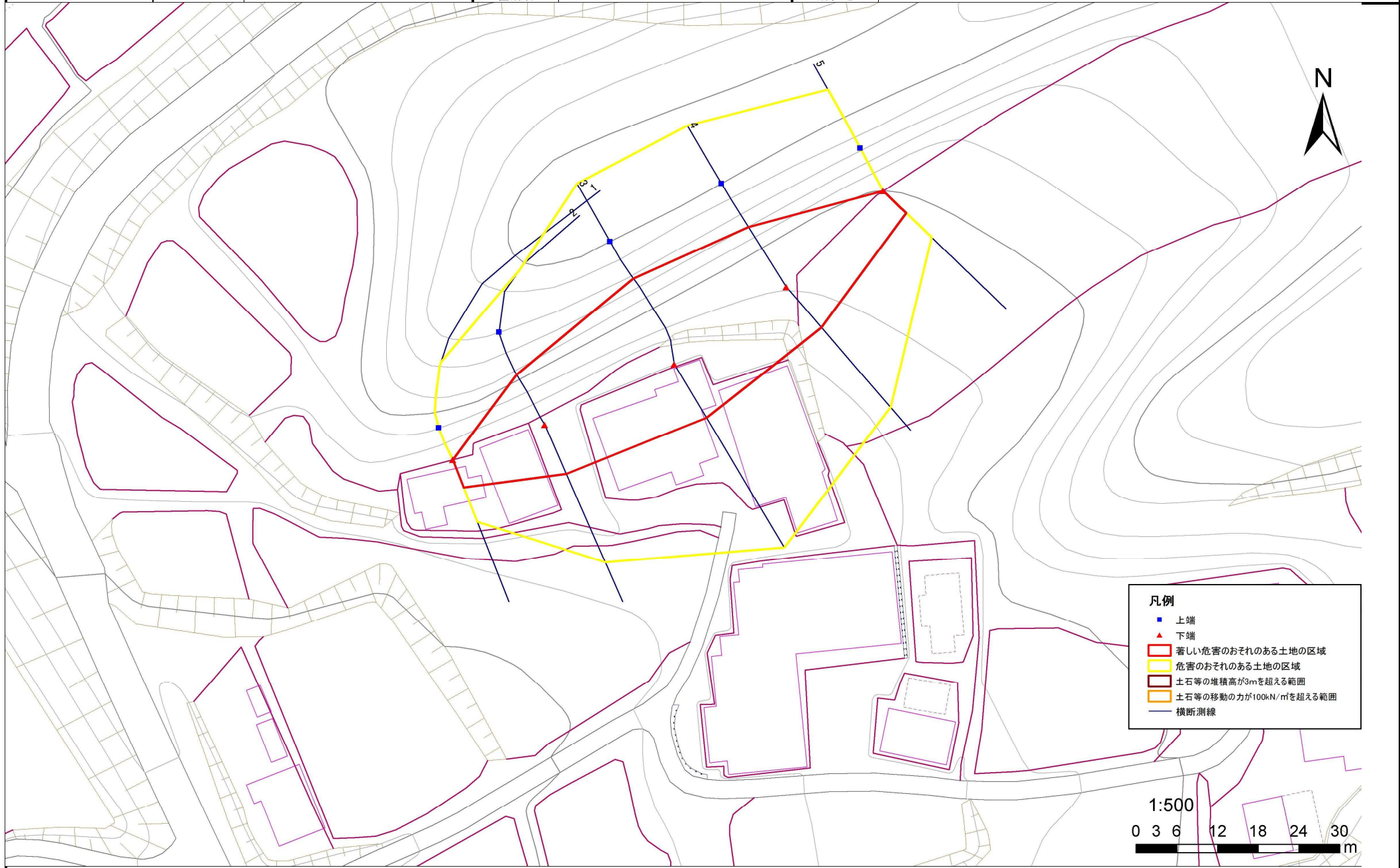
173B1018

箇所名

中村

所在地

西磐井郡平泉町長島字中村



急傾斜地の崩壊区域調査

様式3-2 建築物に作用すると想定される衝撃に関する事項(1/1)

調査年度

平成26年度

| 急傾斜地の位置 | | 箇所番号 | | 173B1018 | | 箇所名 | | 中村 | | 所在地 | | 西磐井郡平泉町長島字中村 | | | | |
|----------------|---------------------------|-----------|----------------|-------------------------------|---------------|------------------|-----------|-------------------------------|---------------------------|-----------|----------------|-------------------------------|---------------|----------------|-----------|-------------------------------|
| 横断 測線 番号 | 急傾斜地の下端に隣接する土地 | | | | | | | | 急傾斜地内 | | | | | | | |
| | 土石等の移動の高さと力の大きさ | | | | 土石等の堆積高さとの大きさ | | | | 土石等の移動の高さと力の大きさ | | | | 土石等の堆積高さとの大きさ | | | |
| | 区分 | 高さ (m) | 下端からの距離 (m) | 力の大きさ (kN/m ²) | 区分 | 下端からの水平 距離(m) | 高さ (m) | 力の大きさ (kN/m ²) | 区分 | 高さ (m) | 上端からの比高 (m) | 力の大きさ (kN/m ²) | 区分 | 上端からの比高 (m) | 高さ (m) | 力の大きさ (kN/m ²) |
| 1 | 100kN/m ² を超える | — | — ~ — | — | 3mを超える | — ~ — | — | — | 100kN/m ² を超える | — | — ~ — | — | 3mを超える | — ~ — | — | — |
| | それ以外 | 1.00 | 0.00 ~ 4.45 | 55.56 | それ以外 | 0.00 ~ 4.45 | 1.94 | 10.37 | それ以外 | 1.00 | 5.00 ~ 5.00 | 55.56 | それ以外 | 5.00 ~ 5.00 | 1.94 | 10.37 |
| 2 | 100kN/m ² を超える | 1.00 | 0.00 ~ 0.24 | 103.49 | 3mを超える | — ~ — | — | — | 100kN/m ² を超える | 1.00 | 10.61 ~ 11.27 | 103.49 | 3mを超える | — ~ — | — | — |
| | それ以外 | 1.00 | 0.24 ~ 8.02 | 100.00 | それ以外 | 0.00 ~ 8.02 | 2.13 | 11.38 | それ以外 | 1.00 | 5.00 ~ 10.61 | 100.00 | それ以外 | 5.00 ~ 11.27 | 2.13 | 11.38 |
| 3 | 100kN/m ² を超える | 1.00 | 0.00 ~ 1.59 | 124.21 | 3mを超える | — ~ — | — | — | 100kN/m ² を超える | 1.00 | 10.53 ~ 16.00 | 124.21 | 3mを超える | — ~ — | — | — |
| | それ以外 | 1.00 | 1.59 ~ 9.37 | 100.00 | それ以外 | 0.00 ~ 9.37 | 2.36 | 12.62 | それ以外 | 1.00 | 5.00 ~ 10.53 | 100.00 | それ以外 | 5.00 ~ 16.00 | 2.36 | 12.62 |
| 4 | 100kN/m ² を超える | 1.00 | 0.00 ~ 0.22 | 103.28 | 3mを超える | — ~ — | — | — | 100kN/m ² を超える | 1.00 | 11.17 ~ 11.88 | 103.28 | 3mを超える | — ~ — | — | — |
| | それ以外 | 1.00 | 0.22 ~ 8.01 | 100.00 | それ以外 | 0.00 ~ 8.01 | 2.03 | 10.86 | それ以外 | 1.00 | 5.00 ~ 11.17 | 100.00 | それ以外 | 5.00 ~ 11.88 | 2.03 | 10.86 |
| 5 | 100kN/m ² を超える | — | — ~ — | — | 3mを超える | — ~ — | — | — | 100kN/m ² を超える | — | — ~ — | — | 3mを超える | — ~ — | — | — |
| | それ以外 | 1.00 | 0.00 ~ 4.76 | 59.33 | それ以外 | 0.00 ~ 0.00 | 1.69 | 9.02 | それ以外 | 1.00 | 5.00 ~ 5.00 | 59.33 | それ以外 | 5.00 ~ 5.00 | 1.69 | 9.02 |
| | 100kN/m ² を超える | | ~ | | 3mを超える | ~ | | | 100kN/m ² を超える | | ~ | | 3mを超える | ~ | | |
| | それ以外 | | ~ | | それ以外 | ~ | | | それ以外 | | ~ | | それ以外 | ~ | | |
| | 100kN/m ² を超える | | ~ | | 3mを超える | ~ | | | 100kN/m ² を超える | | ~ | | 3mを超える | ~ | | |
| | それ以外 | | ~ | | それ以外 | ~ | | | それ以外 | | ~ | | それ以外 | ~ | | |
| | 100kN/m ² を超える | | ~ | | 3mを超える | ~ | | | 100kN/m ² を超える | | ~ | | 3mを超える | ~ | | |
| | それ以外 | | ~ | | それ以外 | ~ | | | それ以外 | | ~ | | それ以外 | ~ | | |
| | 100kN/m ² を超える | | ~ | | 3mを超える | ~ | | | 100kN/m ² を超える | | ~ | | 3mを超える | ~ | | |
| | それ以外 | | ~ | | それ以外 | ~ | | | それ以外 | | ~ | | それ以外 | ~ | | |
| | 100kN/m ² を超える | | ~ | | 3mを超える | ~ | | | 100kN/m ² を超える | | ~ | | 3mを超える | ~ | | |
| | それ以外 | | ~ | | それ以外 | ~ | | | それ以外 | | ~ | | それ以外 | ~ | | |
| | 100kN/m ² を超える | | ~ | | 3mを超える | ~ | | | 100kN/m ² を超える | | ~ | | 3mを超える | ~ | | |
| | それ以外 | | ~ | | それ以外 | ~ | | | それ以外 | | ~ | | それ以外 | ~ | | |