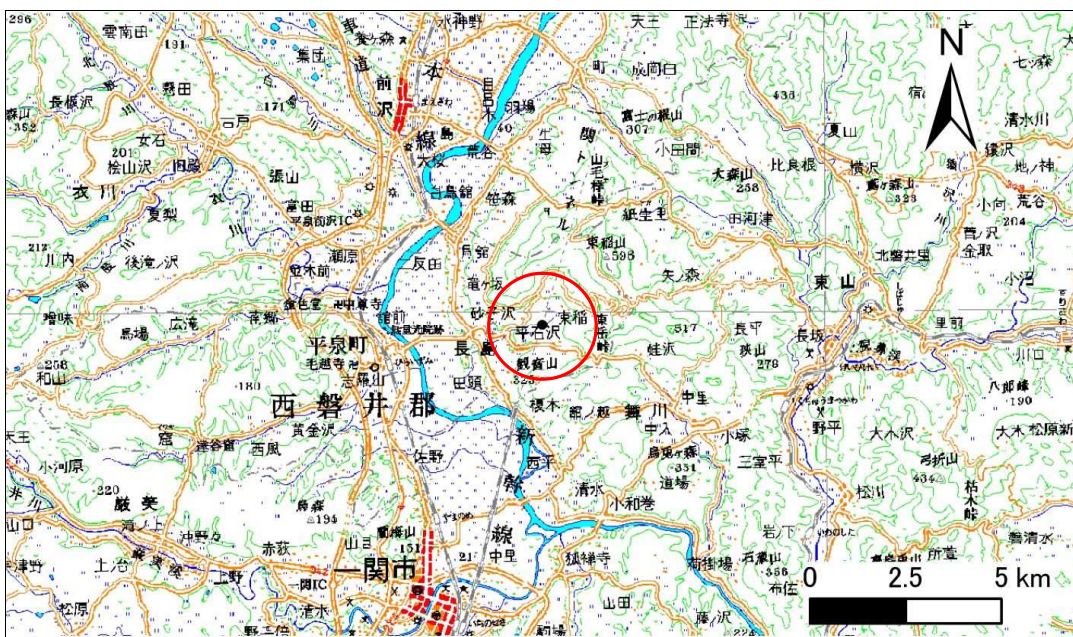


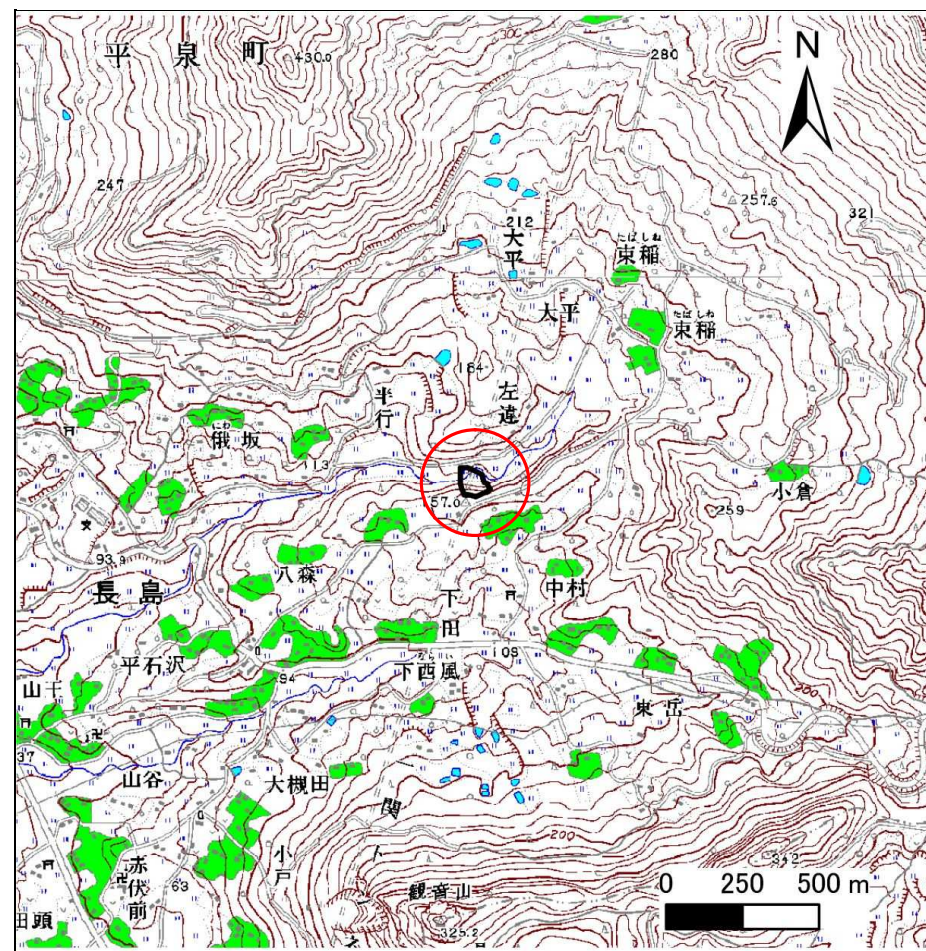
# 土砂災害防止に関する基礎調査(急傾斜地の崩壊)

表紙 概況、位置図

自然現象の種類	急傾斜地の崩壊
箇所番号	173B1017
箇所名	中鈴峰
所在地	西磐井郡平泉町長島字中鈴峰
調査機関	岩手県南広域振興局



位置図(S=1:200,000)



概況図(S=1:25,000)

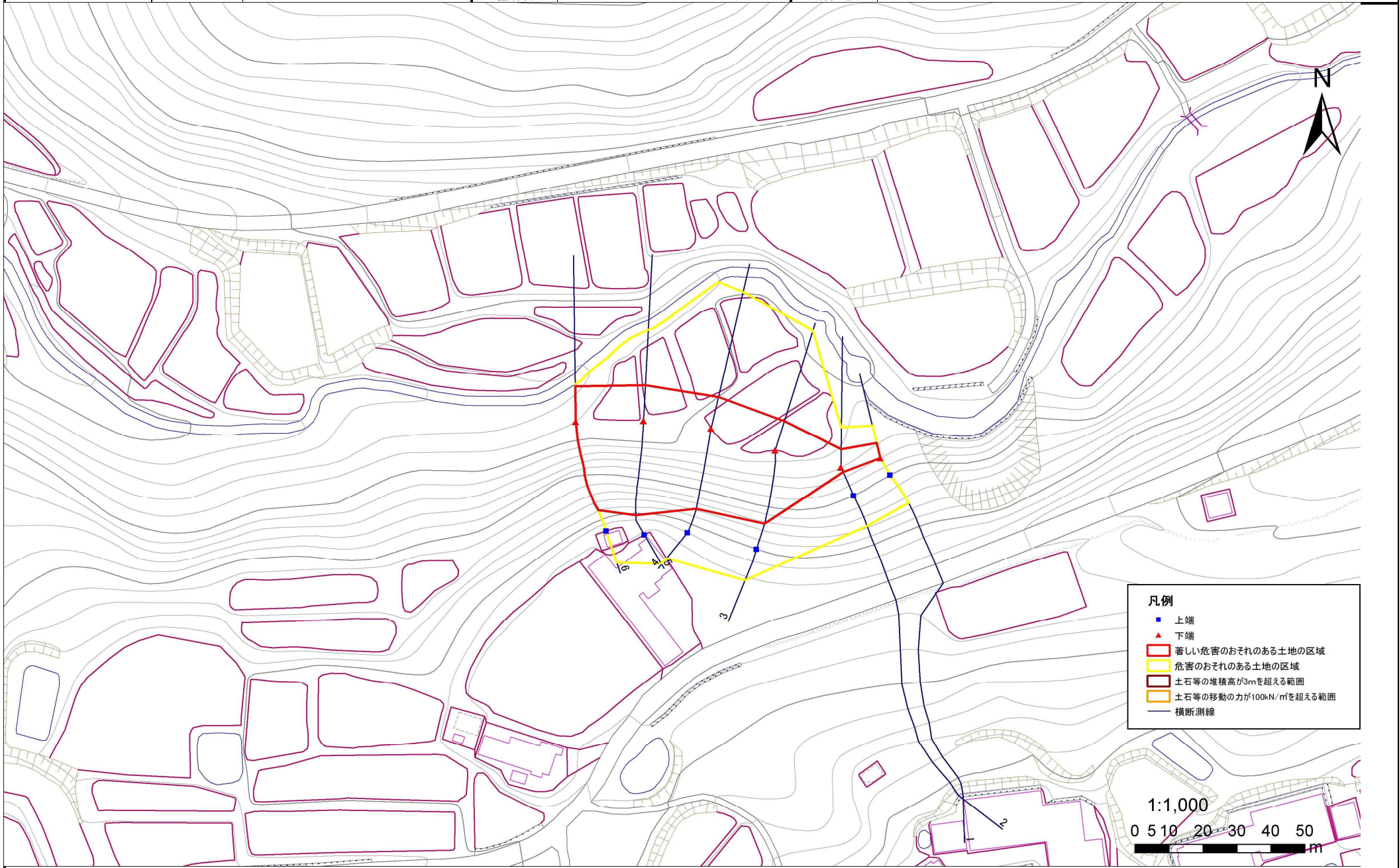
# 急傾斜地の崩壊区域調書

様式3-1 危害のおそれのある土地、著しい危害のおそれのある土地の設定図

調査年度

平成26年度

急傾斜地の位置	箇所番号	173B1017	箇所名	中鈴峰	所在地	西磐井郡平泉町長島字中鈴峰
---------	------	----------	-----	-----	-----	---------------



**凡例**

- 上端
- ▲ 下端
- 著しい危害のおそれのある土地の区域
- 危害のおそれのある土地の区域
- 土石等の堆積高が3mを超える範囲
- 土石等の移動の力が100kN/m<sup>2</sup>を超える範囲
- 横断測線

1:1,000  
0 5 10 20 30 40 50 m

## 急傾斜地の崩壊区域調査

様式3-2 建築物に作用すると想定される衝撃に関する事項(1/1)

調査年度

平成26年度

急傾斜地の位置		箇所番号		173B1017		箇所名		中鈴峰		所在地		西磐井郡平泉町長島字中鈴峰				
横断 測線 番号	急傾斜地の下端に隣接する土地								急傾斜地内							
	土石等の移動の高さと力の大きさ				土石等の堆積高さとの大きさ				土石等の移動の高さと力の大きさ				土石等の堆積高さとの大きさ			
	区分	高さ (m)	下端からの距離 (m)	力の大きさ (kN/m <sup>2</sup> )	区分	下端からの水平 距離(m)	高さ (m)	力の大きさ (kN/m <sup>2</sup> )	区分	高さ (m)	上端からの比高 (m)	力の大きさ (kN/m <sup>2</sup> )	区分	上端からの比高 (m)	高さ (m)	力の大きさ (kN/m <sup>2</sup> )
1	100kN/m <sup>2</sup> を超える	—	— ~ —	—	3mを超える	— ~ —	—	—	100kN/m <sup>2</sup> を超える	—	— ~ —	—	3mを超える	— ~ —	—	—
	それ以外	1.00	0.00 ~ 4.65	57.94	それ以外	0.00 ~ 4.65	1.85	9.92	それ以外	1.00	5.00 ~ 5.00	57.94	それ以外	5.00 ~ 5.00	1.85	9.92
2	100kN/m <sup>2</sup> を超える	—	— ~ —	—	3mを超える	— ~ —	—	—	100kN/m <sup>2</sup> を超える	—	— ~ —	—	3mを超える	— ~ —	—	—
	それ以外	1.00	0.00 ~ 5.42	67.62	それ以外	0.00 ~ 0.00	1.65	8.83	それ以外	1.00	5.00 ~ 6.02	67.62	それ以外	5.00 ~ 6.02	1.65	8.83
3	100kN/m <sup>2</sup> を超える	1.00	0.00 ~ 1.49	122.68	3mを超える	— ~ —	—	—	100kN/m <sup>2</sup> を超える	1.00	11.56 ~ 18.89	122.68	3mを超える	— ~ —	—	—
	それ以外	1.00	1.49 ~ 9.27	100.00	それ以外	0.00 ~ 9.27	2.17	11.59	それ以外	1.00	5.00 ~ 11.56	100.00	それ以外	5.00 ~ 18.89	2.17	11.59
4	100kN/m <sup>2</sup> を超える	1.00	0.00 ~ 1.98	130.56	3mを超える	— ~ —	—	—	100kN/m <sup>2</sup> を超える	1.00	11.09 ~ 21.05	130.56	3mを超える	— ~ —	—	—
	それ以外	1.00	1.98 ~ 9.76	100.00	それ以外	0.00 ~ 9.76	2.52	13.51	それ以外	1.00	5.00 ~ 11.09	100.00	それ以外	5.00 ~ 21.05	2.52	13.51
5	100kN/m <sup>2</sup> を超える	1.00	0.00 ~ 2.97	147.19	3mを超える	0.00 ~ 0.05	3.02	16.18	100kN/m <sup>2</sup> を超える	1.00	10.54 ~ 26.60	147.19	3mを超える	25.00 ~ 26.60	3.02	16.18
	それ以外	1.00	2.97 ~ 10.76	100.00	それ以外	0.05 ~ 10.76	3.00	16.05	それ以外	1.00	5.00 ~ 10.54	100.00	それ以外	5.00 ~ 25.00	3.00	16.05
6	100kN/m <sup>2</sup> を超える	1.00	0.00 ~ 2.88	145.66	3mを超える	0.00 ~ 0.02	3.01	16.12	100kN/m <sup>2</sup> を超える	1.00	10.54 ~ 25.74	145.66	3mを超える	25.00 ~ 25.74	3.01	16.12
	それ以外	1.00	2.88 ~ 10.67	100.00	それ以外	0.02 ~ 10.67	3.00	16.05	それ以外	1.00	5.00 ~ 10.54	100.00	それ以外	5.00 ~ 25.00	3.00	16.05
	100kN/m <sup>2</sup> を超える		~		3mを超える	~			100kN/m <sup>2</sup> を超える		~		3mを超える	~		
	それ以外		~		それ以外	~			それ以外		~		それ以外	~		
	100kN/m <sup>2</sup> を超える		~		3mを超える	~			100kN/m <sup>2</sup> を超える		~		3mを超える	~		
	それ以外		~		それ以外	~			それ以外		~		それ以外	~		
	100kN/m <sup>2</sup> を超える		~		3mを超える	~			100kN/m <sup>2</sup> を超える		~		3mを超える	~		
	それ以外		~		それ以外	~			それ以外		~		それ以外	~		
	100kN/m <sup>2</sup> を超える		~		3mを超える	~			100kN/m <sup>2</sup> を超える		~		3mを超える	~		
	それ以外		~		それ以外	~			それ以外		~		それ以外	~		
	100kN/m <sup>2</sup> を超える		~		3mを超える	~			100kN/m <sup>2</sup> を超える		~		3mを超える	~		
	それ以外		~		それ以外	~			それ以外		~		それ以外	~		
	100kN/m <sup>2</sup> を超える		~		3mを超える	~			100kN/m <sup>2</sup> を超える		~		3mを超える	~		
	それ以外		~		それ以外	~			それ以外		~		それ以外	~		