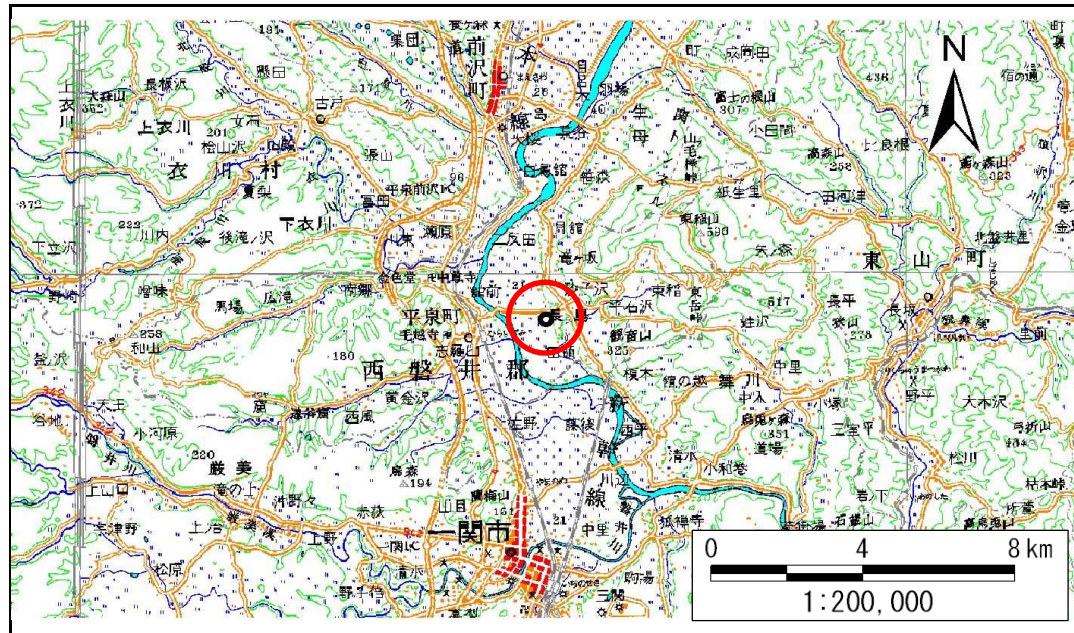


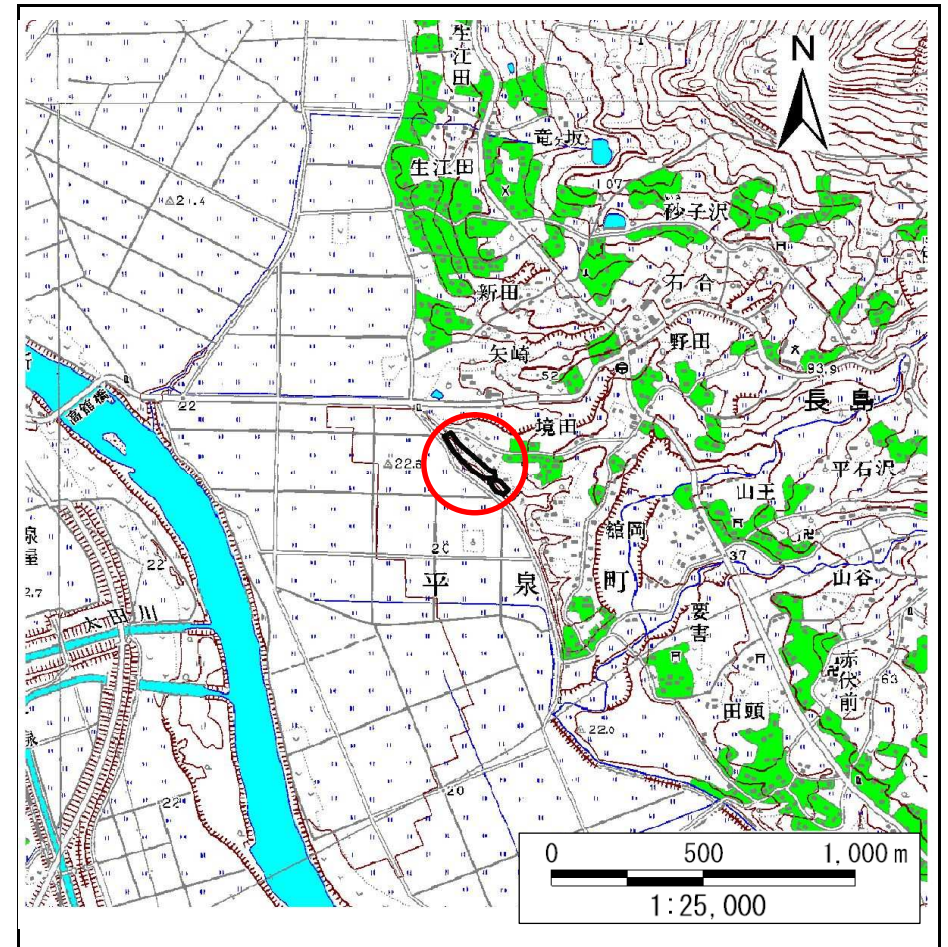
土砂災害防止に関する基礎調査(急傾斜地の崩壊)

表紙 概況、位置図

自然現象の種類	急傾斜地の崩壊
箇所番号	173B1002
箇所名	境田
所在地	西磐井郡平泉町長島字境田
調査機関	岩手県南広域振興局土木部一関土木センター



位置図(S=1:200,000)



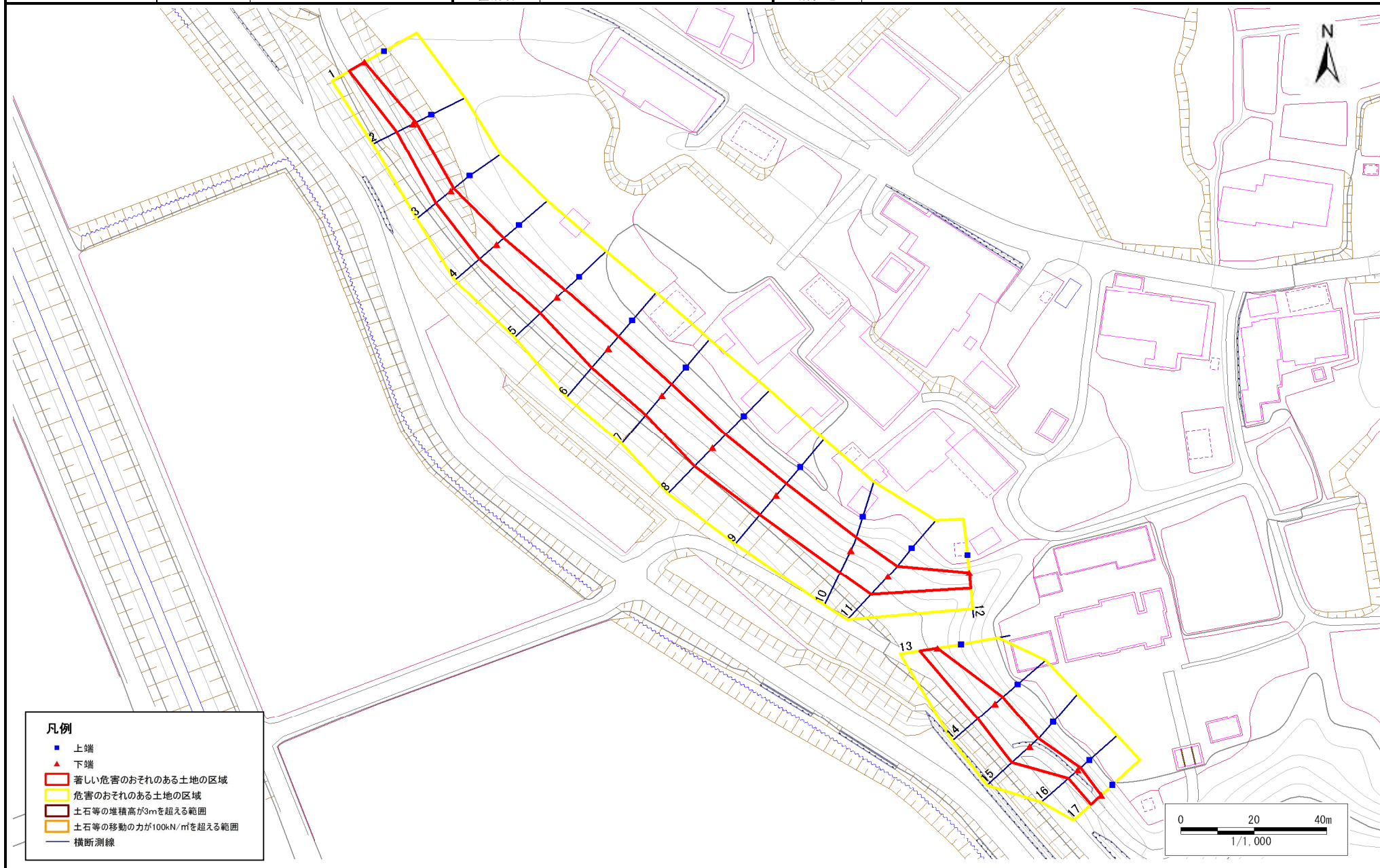
概況図(S=1:25,000)

急傾斜地の崩壊区域調査

様式3-1 危害のおそれのある土地、著しい危害のおそれのある土地の設定図

調査年度 平成22年度

急傾斜地の位置	箇所番号	173B1002	箇所名	境田	所在地	西磐井郡平泉町長島宇境田
---------	------	----------	-----	----	-----	--------------



急傾斜地の崩壊区域調書

様式3-2 建築物に作用すると想定される衝撃に関する事項(1/2)

調査年度

平成22年度

急傾斜地の位置		箇所番号		173B1002		箇所名		境田		所在地		西磐井郡平泉町長島字境田				
横断 測線 番号	急傾斜地の下端に隣接する土地								急傾斜地内							
	土石等の移動の高さと力の大きさ				土石等の堆積高さと力の大きさ				土石等の移動の高さと力の大きさ				土石等の堆積高さと力の大きさ			
	区分	高さ (m)	下端からの距離 (m)	力の大きさ (kN/m ²)	区分	下端からの水平 距離(m)	高さ (m)	力の大きさ (kN/m ²)	区分	高さ (m)	上端からの比高 (m)	力の大きさ (kN/m ²)	区分	上端からの比高 (m)	高さ (m)	力の大きさ (kN/m ²)
1	100kN/m ² を超える	-	- ~ -	-	3mを超える	- ~ -	-	-	100kN/m ² を超える	-	- ~ -	-	3mを超える	- ~ -	-	-
	それ以外	1.00	0.00 ~ 4.69	58.47	それ以外	0.00 ~ 4.69	1.83	9.79	それ以外	1.00	5.00 ~ 5.00	58.47	それ以外	5.00 ~ 5.00	1.83	9.79
2	100kN/m ² を超える	-	- ~ -	-	3mを超える	- ~ -	-	-	100kN/m ² を超える	-	- ~ -	-	3mを超える	- ~ -	-	-
	それ以外	1.00	0.00 ~ 4.77	59.49	それ以外	0.00 ~ 4.77	2.05	10.95	それ以外	1.00	5.00 ~ 6.00	59.49	それ以外	5.00 ~ 6.00	2.05	10.95
3	100kN/m ² を超える	-	- ~ -	-	3mを超える	- ~ -	-	-	100kN/m ² を超える	-	- ~ -	-	3mを超える	- ~ -	-	-
	それ以外	1.00	0.00 ~ 5.20	64.78	それ以外	0.00 ~ 5.20	1.90	10.15	それ以外	1.00	5.00 ~ 5.90	64.78	それ以外	5.00 ~ 5.90	1.90	10.15
4	100kN/m ² を超える	-	- ~ -	-	3mを超える	- ~ -	-	-	100kN/m ² を超える	-	- ~ -	-	3mを超える	- ~ -	-	-
	それ以外	1.00	0.00 ~ 6.08	76.27	それ以外	0.00 ~ 6.08	1.91	10.23	それ以外	1.00	5.00 ~ 7.40	76.27	それ以外	5.00 ~ 7.40	1.91	10.23
5	100kN/m ² を超える	-	- ~ -	-	3mを超える	- ~ -	-	-	100kN/m ² を超える	-	- ~ -	-	3mを超える	- ~ -	-	-
	それ以外	1.00	0.00 ~ 6.26	78.60	それ以外	0.00 ~ 6.26	1.94	10.40	それ以外	1.00	5.00 ~ 7.90	78.60	それ以外	5.00 ~ 7.90	1.94	10.40
6	100kN/m ² を超える	-	- ~ -	-	3mを超える	- ~ -	-	-	100kN/m ² を超える	-	- ~ -	-	3mを超える	- ~ -	-	-
	それ以外	1.00	0.00 ~ 6.89	87.18	それ以外	0.00 ~ 6.89	1.86	9.97	それ以外	1.00	5.00 ~ 8.70	87.18	それ以外	5.00 ~ 8.70	1.86	9.97
7	100kN/m ² を超える	-	- ~ -	-	3mを超える	- ~ -	-	-	100kN/m ² を超える	-	- ~ -	-	3mを超える	- ~ -	-	-
	それ以外	1.00	0.00 ~ 6.82	86.27	それ以外	0.00 ~ 6.82	1.85	9.88	それ以外	1.00	5.00 ~ 8.50	86.27	それ以外	5.00 ~ 8.50	1.85	9.88
8	100kN/m ² を超える	-	- ~ -	-	3mを超える	- ~ -	-	-	100kN/m ² を超える	-	- ~ -	-	3mを超える	- ~ -	-	-
	それ以外	1.00	0.00 ~ 6.93	87.80	それ以外	0.00 ~ 0.00	1.72	9.18	それ以外	1.00	5.00 ~ 8.60	87.80	それ以外	5.00 ~ 8.60	1.72	9.18
9	100kN/m ² を超える	-	- ~ -	-	3mを超える	- ~ -	-	-	100kN/m ² を超える	-	- ~ -	-	3mを超える	- ~ -	-	-
	それ以外	1.00	0.00 ~ 6.85	86.74	それ以外	0.00 ~ 6.85	1.85	9.92	それ以外	1.00	5.00 ~ 8.60	86.74	それ以外	5.00 ~ 8.60	1.85	9.92
10	100kN/m ² を超える	-	- ~ -	-	3mを超える	- ~ -	-	-	100kN/m ² を超える	-	- ~ -	-	3mを超える	- ~ -	-	-
	それ以外	1.00	0.00 ~ 6.73	84.96	それ以外	0.00 ~ 6.73	1.84	9.86	それ以外	1.00	5.00 ~ 8.30	84.96	それ以外	5.00 ~ 8.30	1.84	9.86
11	100kN/m ² を超える	-	- ~ -	-	3mを超える	- ~ -	-	-	100kN/m ² を超える	-	- ~ -	-	3mを超える	- ~ -	-	-
	それ以外	1.00	0.00 ~ 6.63	83.65	それ以外	0.00 ~ 6.63	1.80	9.62	それ以外	1.00	5.00 ~ 8.00	83.65	それ以外	5.00 ~ 8.00	1.80	9.62
12	100kN/m ² を超える	-	- ~ -	-	3mを超える	- ~ -	-	-	100kN/m ² を超える	-	- ~ -	-	3mを超える	- ~ -	-	-
	それ以外	1.00	0.00 ~ 4.29	53.63	それ以外	0.00 ~ 4.29	1.99	10.65	それ以外	1.00	5.00 ~ 5.00	53.63	それ以外	5.00 ~ 5.00	1.99	10.65
13	100kN/m ² を超える	-	- ~ -	-	3mを超える	- ~ -	-	-	100kN/m ² を超える	-	- ~ -	-	3mを超える	- ~ -	-	-
	それ以外	1.00	0.00 ~ 4.74	59.05	それ以外	0.00 ~ 4.74	1.79	9.59	それ以外	1.00	5.00 ~ 5.00	59.05	それ以外	5.00 ~ 5.00	1.79	9.59
14	100kN/m ² を超える	-	- ~ -	-	3mを超える	- ~ -	-	-	100kN/m ² を超える	-	- ~ -	-	3mを超える	- ~ -	-	-
	それ以外	1.00	0.00 ~ 6.13	76.88	それ以外	0.00 ~ 6.13	1.93	10.35	それ以外	1.00	5.00 ~ 7.60	76.88	それ以外	5.00 ~ 7.60	1.93	10.35
15	100kN/m ² を超える	-	- ~ -	-	3mを超える	- ~ -	-	-	100kN/m ² を超える	-	- ~ -	-	3mを超える	- ~ -	-	-
	それ以外	1.00	0.00 ~ 6.42	80.84	それ以外	0.00 ~ 6.42	1.83	9.81	それ以外	1.00	5.00 ~ 7.70	80.84	それ以外	5.00 ~ 7.70	1.83	9.81

急傾斜地の崩壊区域調書

様式3-2 建築物に作用すると想定される衝撃に関する事項(2/2)

調査年度	平成22年度
------	--------

急傾斜地の位置		箇所番号	173B1002		箇所名	境田		所在地	西磐井郡平泉町長島字境田							
横断 測線 番号	急傾斜地の下端に隣接する土地								急傾斜地内							
	土石等の移動の高さと力の大きさ				土石等の堆積高さと力の大きさ				土石等の移動の高さと力の大きさ				土石等の堆積高さと力の大きさ			
	区 分	高さ (m)	下端からの距離 (m)	力の大きさ (kN/m ²)	区 分	下端からの水平 距離(m)	高さ (m)	力の大きさ (kN/m ²)	区 分	高さ (m)	上端からの比高 (m)	力の大きさ (kN/m ²)	区 分	上端からの比高 (m)	高さ (m)	力の大きさ (kN/m ²)
16	100kN/m ² を超える	-	- ~ -	-	3mを超える	- ~ -	-	-	100kN/m ² を超える	-	- ~ -	-	3mを超える	- ~ -	-	-
	それ以外	1.00	0.00 ~ 3.40	43.15	それ以外	0.00 ~ 3.40	2.41	12.91	それ以外	1.00	5.00 ~ 6.50	43.15	それ以外	5.00 ~ 6.50	2.41	12.91
17	100kN/m ² を超える	-	- ~ -	-	3mを超える	- ~ -	-	-	100kN/m ² を超える	-	- ~ -	-	3mを超える	- ~ -	-	-
	それ以外	1.00	0.00 ~ 3.65	46.07	それ以外	0.00 ~ 3.65	2.17	11.59	それ以外	1.00	5.00 ~ 5.00	46.07	それ以外	5.00 ~ 5.00	2.17	11.59
	100kN/m ² を超える		~		3mを超える	~			100kN/m ² を超える		~		3mを超える	~		
	それ以外		~		それ以外	~			それ以外		~		それ以外	~		
	100kN/m ² を超える		~		3mを超える	~			100kN/m ² を超える		~		3mを超える	~		
	それ以外		~		それ以外	~			それ以外		~		それ以外	~		
	100kN/m ² を超える		~		3mを超える	~			100kN/m ² を超える		~		3mを超える	~		
	それ以外		~		それ以外	~			それ以外		~		それ以外	~		
	100kN/m ² を超える		~		3mを超える	~			100kN/m ² を超える		~		3mを超える	~		
	それ以外		~		それ以外	~			それ以外		~		それ以外	~		
	100kN/m ² を超える		~		3mを超える	~			100kN/m ² を超える		~		3mを超える	~		
	それ以外		~		それ以外	~			それ以外		~		それ以外	~		
	100kN/m ² を超える		~		3mを超える	~			100kN/m ² を超える		~		3mを超える	~		
	それ以外		~		それ以外	~			それ以外		~		それ以外	~		
	100kN/m ² を超える		~		3mを超える	~			100kN/m ² を超える		~		3mを超える	~		
	それ以外		~		それ以外	~			それ以外		~		それ以外	~		
	100kN/m ² を超える		~		3mを超える	~			100kN/m ² を超える		~		3mを超える	~		
	それ以外		~		それ以外	~			それ以外		~		それ以外	~		
	100kN/m ² を超える		~		3mを超える	~			100kN/m ² を超える		~		3mを超える	~		
	それ以外		~		それ以外	~			それ以外		~		それ以外	~		