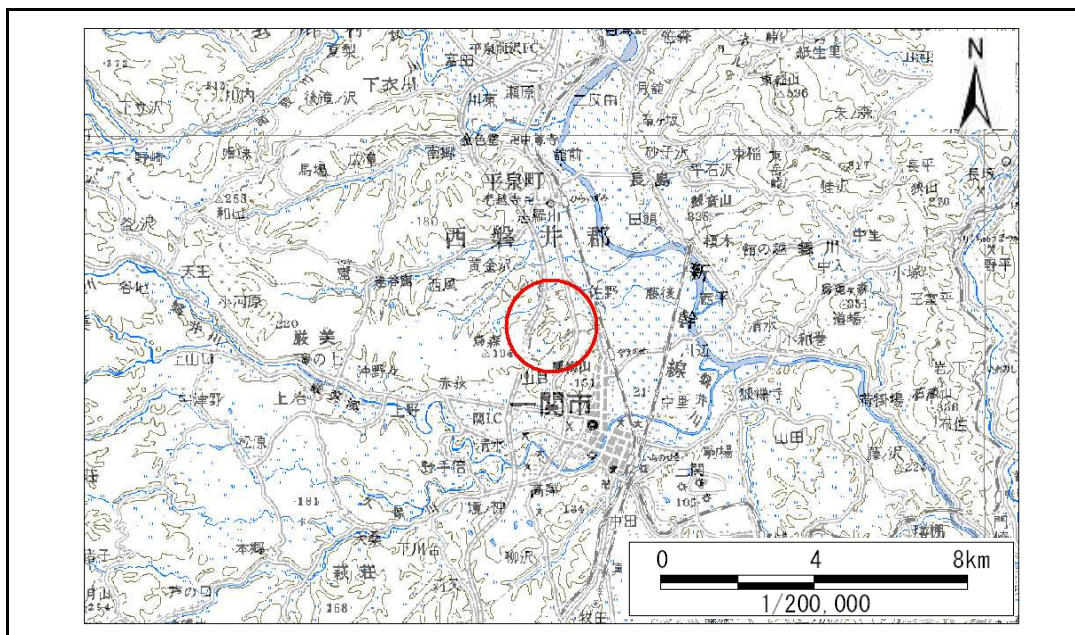


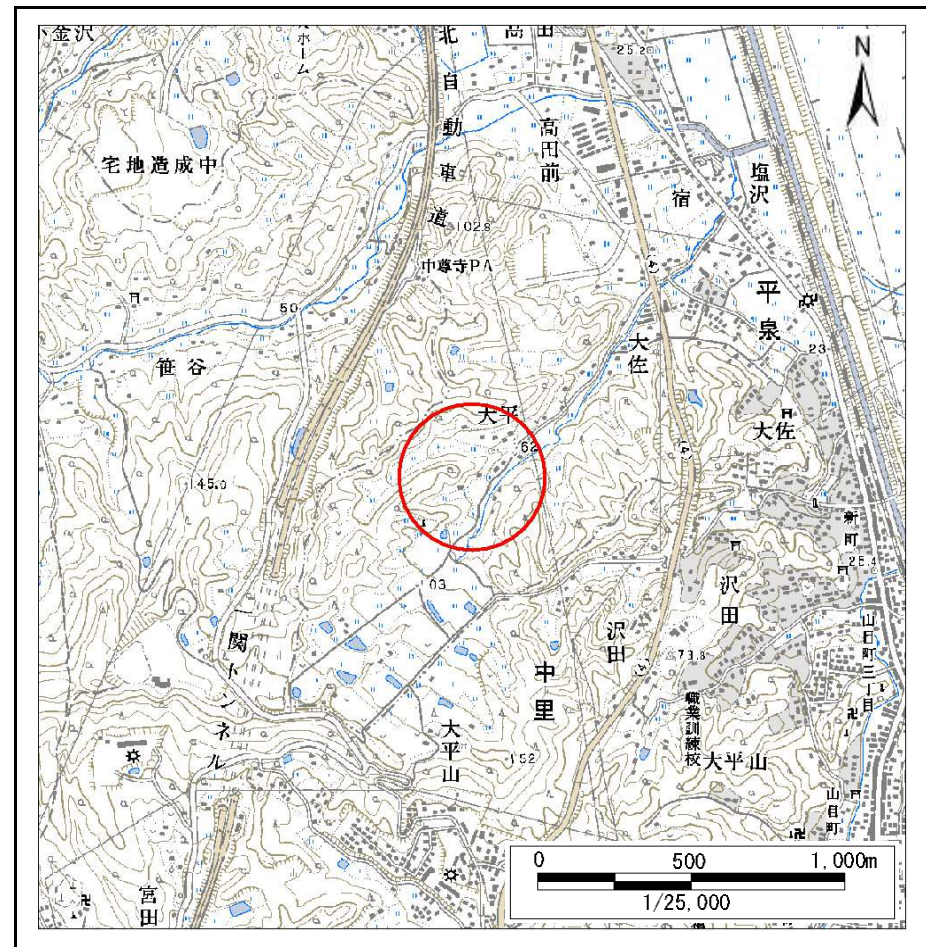
土砂災害防止に関する基礎調査(急傾斜地の崩壊)

表紙 概況、位置図

自然現象の種類	急傾斜地の崩壊
箇所番号	172B2062
箇所名	大平-7
所在地	西磐井郡平泉町平泉字大平
調査機関	県南広域振興局土木部一関土木センター



位置図(S=1:200,000)



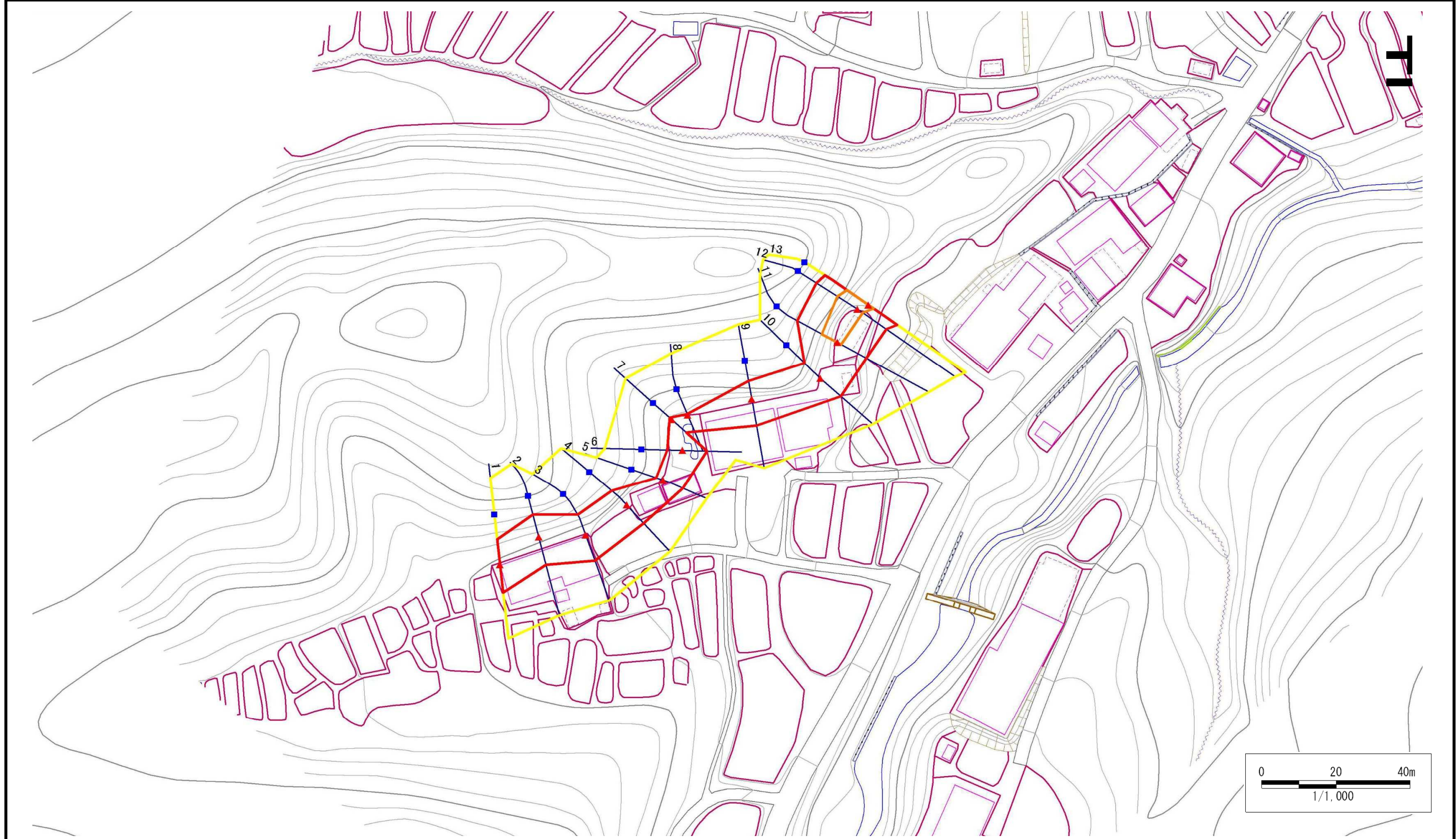
概況図(S=1:25,000)

急傾斜地の崩壊区域調書

様式3-1 危害のおそれのある土地、著しい危害のおそれのある土地の設定図

調査年度 平成23年度

急傾斜地の位置 箇所番号 172B2062 箇所名 大平-7 所在地 西磐井郡平泉町平泉字大平



凡例		横断測線		危険区域		土石等の移動による力が100kN/m ² を超える範囲	
■	上端	—	横断測線	■	危害のおそれのある土地の区域	■	土石等の移動による力が100kN/m ² を超える範囲
▲	下端			■	著しい危害のおそれのある土地の区域	■	土石等の堆積高が3mを超える範囲

急傾斜地の崩壊区域調査

様式3-2 建築物に作用すると想定される衝撃に関する事項(1/1)

調査年度

平成23年度

急傾斜地の位置		172B2062			箇所名		大平-7		所在地		西磐井郡平泉町平泉字大平					
横断 測線 番号	急傾斜地の下端に隣接する土地								急傾斜地内							
	土石等の移動の高さと力の大きさ				土石等の堆積高さとの大きさ				土石等の移動の高さと力の大きさ				土石等の堆積高さとの大きさ			
	区分	高さ (m)	下端からの距離 (m)	力の大きさ (kN/m ²)	区分	下端からの水平 距離(m)	高さ (m)	力の大きさ (kN/m ²)	区分	高さ (m)	上端からの比高 (m)	力の大きさ (kN/m ²)	区分	上端からの比高 (m)	高さ (m)	力の大きさ (kN/m ²)
1	100kN/m ² を超える	-	- ~ -	-	3mを超える	- ~ -	-	-	100kN/m ² を超える	-	- ~ -	-	3mを超える	- ~ -	-	-
	それ以外	1.00	0.00 ~ 7.60	97.33	それ以外	0.00 ~ 7.60	2.14	10.83	それ以外	1.00	5.00 ~ 10.10	97.33	それ以外	5.00 ~ 10.10	2.14	10.83
2	100kN/m ² を超える	-	- ~ -	-	3mを超える	- ~ -	-	-	100kN/m ² を超える	-	- ~ -	-	3mを超える	- ~ -	-	-
	それ以外	1.00	0.00 ~ 7.70	98.83	それ以外	0.00 ~ 7.70	2.38	12.04	それ以外	1.00	5.00 ~ 11.01	98.83	それ以外	5.00 ~ 11.01	2.38	12.04
3	100kN/m ² を超える	-	- ~ -	-	3mを超える	- ~ -	-	-	100kN/m ² を超える	-	- ~ -	-	3mを超える	- ~ -	-	-
	それ以外	1.00	0.00 ~ 7.31	93.10	それ以外	0.00 ~ 0.00	1.73	8.73	それ以外	1.00	5.00 ~ 9.41	93.10	それ以外	5.00 ~ 9.41	1.73	8.73
4	100kN/m ² を超える	-	- ~ -	-	3mを超える	- ~ -	-	-	100kN/m ² を超える	-	- ~ -	-	3mを超える	- ~ -	-	-
	それ以外	1.00	0.00 ~ 6.74	85.13	それ以外	0.00 ~ 0.00	1.63	8.22	それ以外	1.00	5.00 ~ 8.60	85.13	それ以外	5.00 ~ 8.60	1.63	8.22
5	100kN/m ² を超える	-	- ~ -	-	3mを超える	- ~ -	-	-	100kN/m ² を超える	-	- ~ -	-	3mを超える	- ~ -	-	-
	それ以外	1.00	0.00 ~ 5.73	71.57	それ以外	0.00 ~ 0.00	1.70	8.61	それ以外	1.00	5.00 ~ 6.40	71.57	それ以外	5.00 ~ 6.40	1.70	8.61
6	100kN/m ² を超える	-	- ~ -	-	3mを超える	- ~ -	-	-	100kN/m ² を超える	-	- ~ -	-	3mを超える	- ~ -	-	-
	それ以外	1.00	0.00 ~ 6.64	83.79	それ以外	0.00 ~ 0.00	1.72	8.70	それ以外	1.00	5.00 ~ 8.00	83.79	それ以外	5.00 ~ 8.00	1.72	8.70
7	100kN/m ² を超える	-	- ~ -	-	3mを超える	- ~ -	-	-	100kN/m ² を超える	-	- ~ -	-	3mを超える	- ~ -	-	-
	それ以外	1.00	0.00 ~ 5.21	64.93	それ以外	0.00 ~ 5.21	1.82	9.21	それ以外	1.00	5.00 ~ 5.70	64.93	それ以外	5.00 ~ 5.70	1.82	9.21
8	100kN/m ² を超える	-	- ~ -	-	3mを超える	- ~ -	-	-	100kN/m ² を超える	-	- ~ -	-	3mを超える	- ~ -	-	-
	それ以外	1.00	0.00 ~ 4.91	61.13	それ以外	0.00 ~ 0.00	1.68	8.51	それ以外	1.00	5.00 ~ 5.20	61.13	それ以外	5.00 ~ 5.20	1.68	8.51
9	100kN/m ² を超える	-	- ~ -	-	3mを超える	- ~ -	-	-	100kN/m ² を超える	-	- ~ -	-	3mを超える	- ~ -	-	-
	それ以外	1.00	0.00 ~ 7.24	92.09	それ以外	0.00 ~ 7.24	1.87	9.46	それ以外	1.00	5.00 ~ 9.49	92.09	それ以外	5.00 ~ 9.49	1.87	9.46
10	100kN/m ² を超える	-	- ~ -	-	3mを超える	- ~ -	-	-	100kN/m ² を超える	-	- ~ -	-	3mを超える	- ~ -	-	-
	それ以外	1.00	0.00 ~ 7.32	93.30	それ以外	0.00 ~ 0.00	1.73	8.73	それ以外	1.00	5.00 ~ 9.44	93.30	それ以外	5.00 ~ 9.44	1.73	8.73
11	100kN/m ² を超える	1.00	0.00 ~ 1.10	116.61	3mを超える	- ~ -	-	-	100kN/m ² を超える	1.00	10.58 ~ 14.11	116.61	3mを超える	- ~ -	-	-
	それ以外	1.00	1.10 ~ 8.89	100.00	それ以外	0.00 ~ 8.89	2.14	10.81	それ以外	1.00	5.00 ~ 10.58	100.00	それ以外	5.00 ~ 14.11	2.14	10.81
12	100kN/m ² を超える	1.00	0.00 ~ 1.63	124.92	3mを超える	- ~ -	-	-	100kN/m ² を超える	1.00	10.63 ~ 16.09	124.92	3mを超える	- ~ -	-	-
	それ以外	1.00	1.63 ~ 9.41	100.00	それ以外	0.00 ~ 9.41	2.46	12.41	それ以外	1.00	5.00 ~ 10.63	100.00	それ以外	5.00 ~ 16.09	2.46	12.41
13	100kN/m ² を超える	1.00	0.00 ~ 1.59	124.31	3mを超える	- ~ -	-	-	100kN/m ² を超える	1.00	10.53 ~ 16.00	124.31	3mを超える	- ~ -	-	-
	それ以外	1.00	1.59 ~ 9.38	100.00	それ以外	0.00 ~ 9.38	2.37	11.95	それ以外	1.00	5.00 ~ 10.53	100.00	それ以外	5.00 ~ 16.00	2.37	11.95
	100kN/m ² を超える		~		3mを超える	~			100kN/m ² を超える		~		3mを超える	~		
	それ以外		~		それ以外	~			それ以外		~		それ以外	~		
	100kN/m ² を超える		~		3mを超える	~			100kN/m ² を超える		~		3mを超える	~		
	それ以外		~		それ以外	~			それ以外		~		それ以外	~		