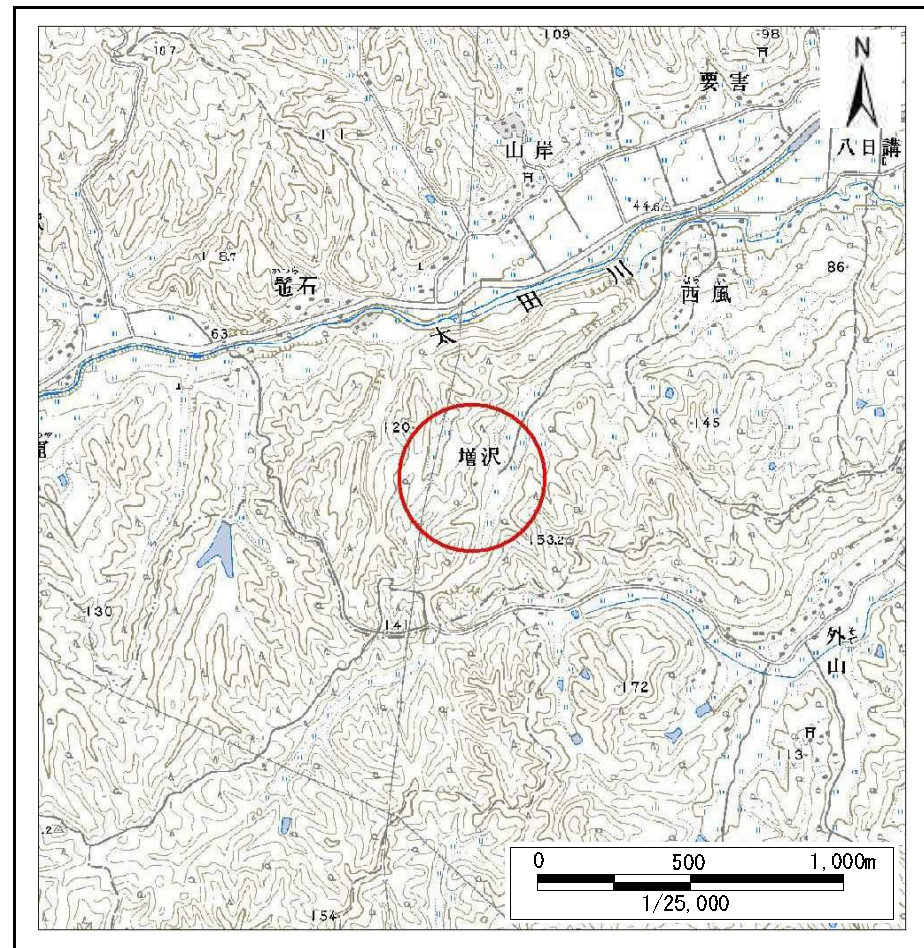


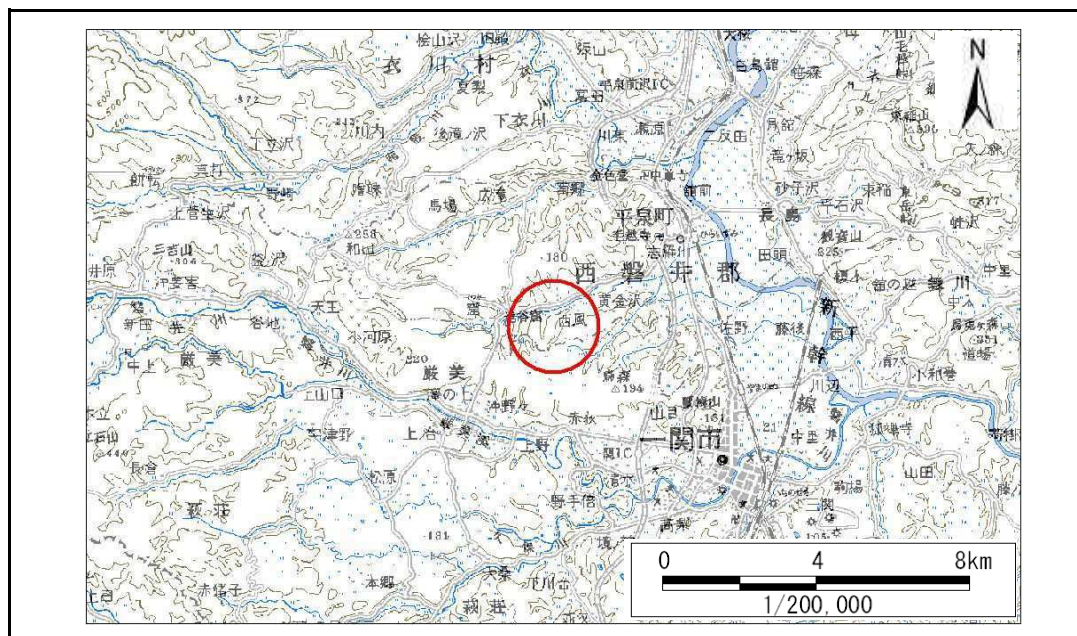
土砂災害防止に関する基礎調査(急傾斜地の崩壊)

表紙 概況、位置図

自然現象の種類	急傾斜地の崩壊
箇所番号	172B2050
箇所名	西風
所在地	西磐井郡平泉町平泉字西風
調査機関	県南広域振興局土木部一関土木センター



概況図(S=1:25,000)



位置図(S=1:200,000)

急傾斜地の崩壊区域調査

様式3-1 危害のおそれのある土地、著しい危害のおそれのある土地の設定図

調査年度

平成23年度

急傾斜地の位置

箇所番号

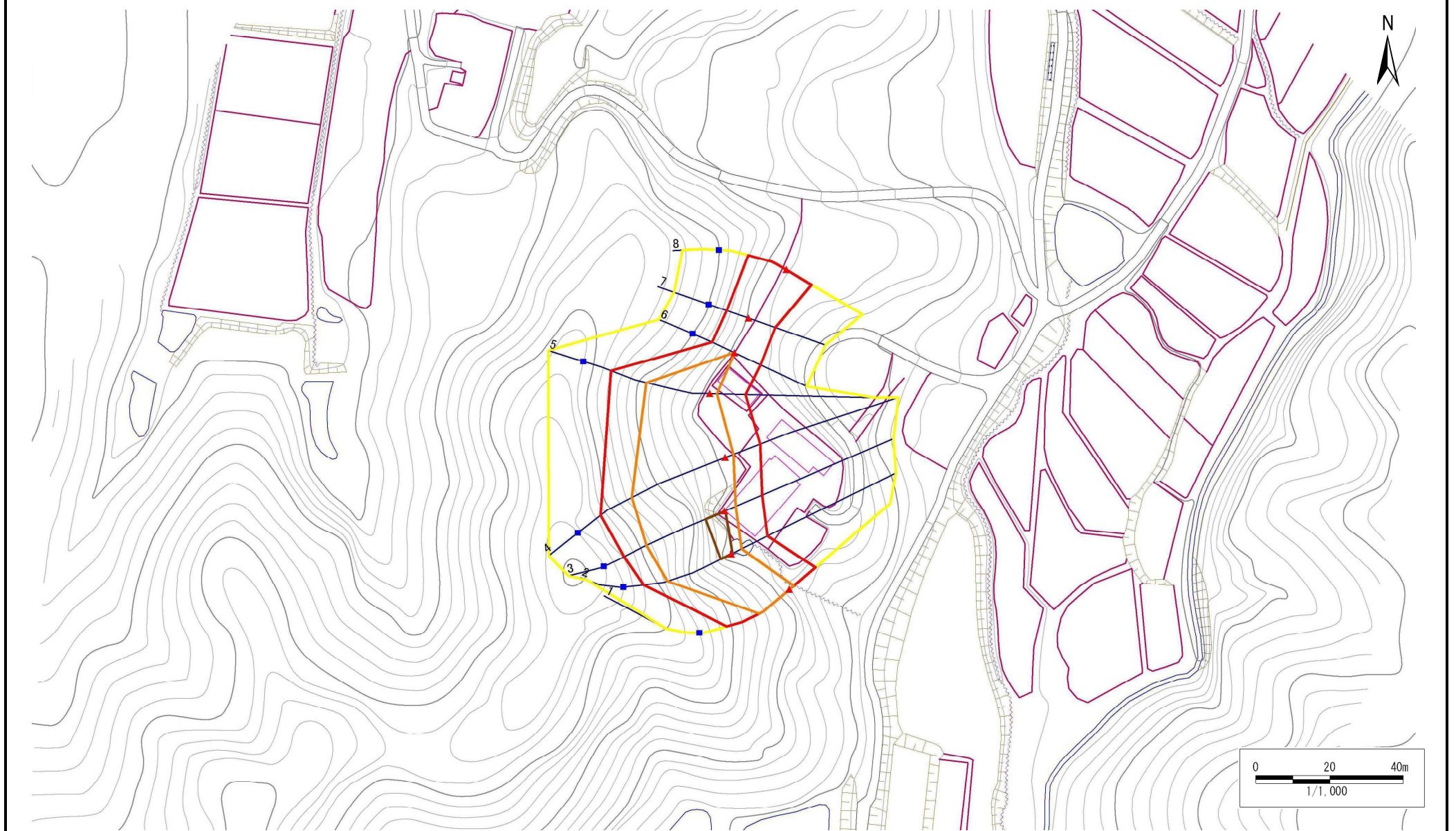
172B2050

箇所名

西風

所在地

西磐井郡平泉町平泉字西風



凡例

- 上端
- ▲ 下端

— 横断測線

- 危害のおそれのある土地の区域
- 著しい危害のおそれのある土地の区域

- 土石等の移動による力が100kN/m²を超える範囲
- 土石等の堆積高が3mを超える範囲

急傾斜地の崩壊区域調書

様式3-2 建築物に作用すると想定される衝撃に関する事項(1/1)

調査年度

平成23年度

急傾斜地の位置		箇所番号 172B2050			箇所名 西風		所在地 西磐井郡平泉町平泉字西風									
横断 測線 番号	急傾斜地の下端に隣接する土地								急傾斜地内							
	土石等の移動の高さと力の大きさ				土石等の堆積高さとの大きさ				土石等の移動の高さと力の大きさ				土石等の堆積高さとの大きさ			
	区分	高さ (m)	下端からの距離 (m)	力の大きさ (kN/m ²)	区分	下端からの水平 距離(m)	高さ (m)	力の大きさ (kN/m ²)	区分	高さ (m)	上端からの比高 (m)	力の大きさ (kN/m ²)	区分	上端からの比高 (m)	高さ (m)	力の大きさ (kN/m ²)
1	100kN/m ² を超える	1.00	0.00 ~ 1.57	124.00	3mを超える	- ~ -	-	-	100kN/m ² を超える	1.00	11.14 ~ 18.07	124.00	3mを超える	- ~ -	-	-
	それ以外	1.00	1.57 ~ 9.36	100.00	それ以外	0.00 ~ 9.36	2.21	11.16	それ以外	1.00	5.00 ~ 11.14	100.00	それ以外	5.00 ~ 18.07	2.21	11.16
2	100kN/m ² を超える	1.00	0.00 ~ 3.20	151.22	3mを超える	0.00 ~ 0.42	3.25	16.41	100kN/m ² を超える	1.00	10.90 ~ 27.85	151.22	3mを超える	25.00 ~ 27.85	3.25	16.41
	それ以外	1.00	3.20 ~ 10.99	100.00	それ以外	0.42 ~ 10.99	3.00	15.16	それ以外	1.00	5.00 ~ 10.90	100.00	それ以外	5.00 ~ 25.00	3.00	15.16
3	100kN/m ² を超える	1.00	0.00 ~ 3.31	153.11	3mを超える	0.00 ~ 0.23	3.13	15.80	100kN/m ² を超える	1.00	10.59 ~ 29.64	153.11	3mを超える	25.00 ~ 29.64	3.13	15.80
	それ以外	1.00	3.31 ~ 11.10	100.00	それ以外	0.23 ~ 11.10	3.00	15.16	それ以外	1.00	5.00 ~ 10.59	100.00	それ以外	5.00 ~ 25.00	3.00	15.16
4	100kN/m ² を超える	1.00	0.00 ~ 2.42	137.84	3mを超える	- ~ -	-	-	100kN/m ² を超える	1.00	11.31 ~ 28.97	137.84	3mを超える	- ~ -	-	-
	それ以外	1.00	2.42 ~ 10.21	100.00	それ以外	0.00 ~ 10.21	2.81	14.20	それ以外	1.00	5.00 ~ 11.31	100.00	それ以外	5.00 ~ 28.97	2.81	14.20
5	100kN/m ² を超える	1.00	0.00 ~ 1.95	130.11	3mを超える	- ~ -	-	-	100kN/m ² を超える	1.00	11.41 ~ 22.54	130.11	3mを超える	- ~ -	-	-
	それ以外	1.00	1.95 ~ 9.74	100.00	それ以外	0.00 ~ 9.74	2.48	12.56	それ以外	1.00	5.00 ~ 11.41	100.00	それ以外	5.00 ~ 22.54	2.48	12.56
6	100kN/m ² を超える	1.00	0.00 ~ 0.03	100.44	3mを超える	- ~ -	-	-	100kN/m ² を超える	1.00	10.74 ~ 10.82	100.44	3mを超える	- ~ -	-	-
	それ以外	1.00	0.03 ~ 7.82	100.00	それ以外	0.00 ~ 7.82	2.29	11.59	それ以外	1.00	5.00 ~ 10.74	100.00	それ以外	5.00 ~ 10.82	2.29	11.59
7	100kN/m ² を超える	-	- ~ -	-	3mを超える	- ~ -	-	-	100kN/m ² を超える	-	- ~ -	-	3mを超える	- ~ -	-	-
	それ以外	1.00	0.00 ~ 7.70	98.72	それ以外	0.00 ~ 7.70	2.40	12.11	それ以外	1.00	5.00 ~ 11.08	98.72	それ以外	5.00 ~ 11.08	2.40	12.11
8	100kN/m ² を超える	1.00	0.00 ~ 0.11	101.61	3mを超える	- ~ -	-	-	100kN/m ² を超える	1.00	11.61 ~ 11.98	101.61	3mを超える	- ~ -	-	-
	それ以外	1.00	0.11 ~ 7.90	100.00	それ以外	0.00 ~ 7.90	1.99	10.06	それ以外	1.00	5.00 ~ 11.61	100.00	それ以外	5.00 ~ 11.98	1.99	10.06
	100kN/m ² を超える		~		3mを超える	~			100kN/m ² を超える		~		3mを超える	~		
	それ以外		~		それ以外	~			それ以外		~		それ以外	~		
	100kN/m ² を超える		~		3mを超える	~			100kN/m ² を超える		~		3mを超える	~		
	それ以外		~		それ以外	~			それ以外		~		それ以外	~		
	100kN/m ² を超える		~		3mを超える	~			100kN/m ² を超える		~		3mを超える	~		
	それ以外		~		それ以外	~			それ以外		~		それ以外	~		
	100kN/m ² を超える		~		3mを超える	~			100kN/m ² を超える		~		3mを超える	~		
	それ以外		~		それ以外	~			それ以外		~		それ以外	~		
	100kN/m ² を超える		~		3mを超える	~			100kN/m ² を超える		~		3mを超える	~		
	それ以外		~		それ以外	~			それ以外		~		それ以外	~		