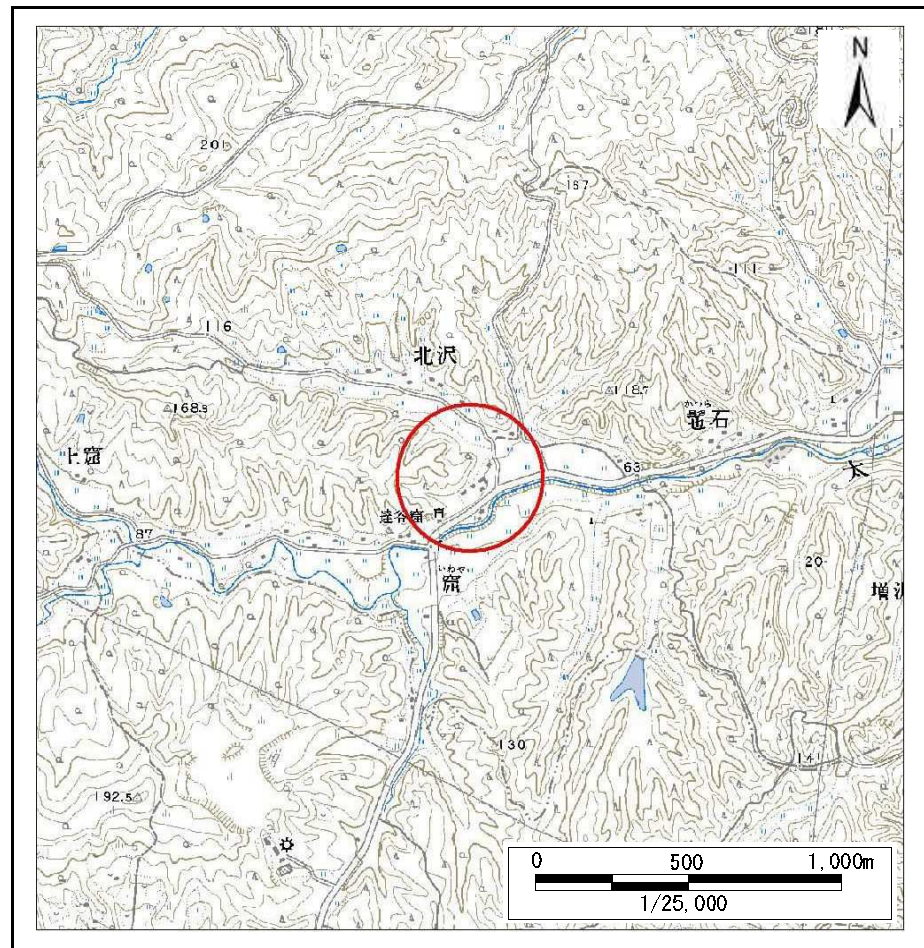


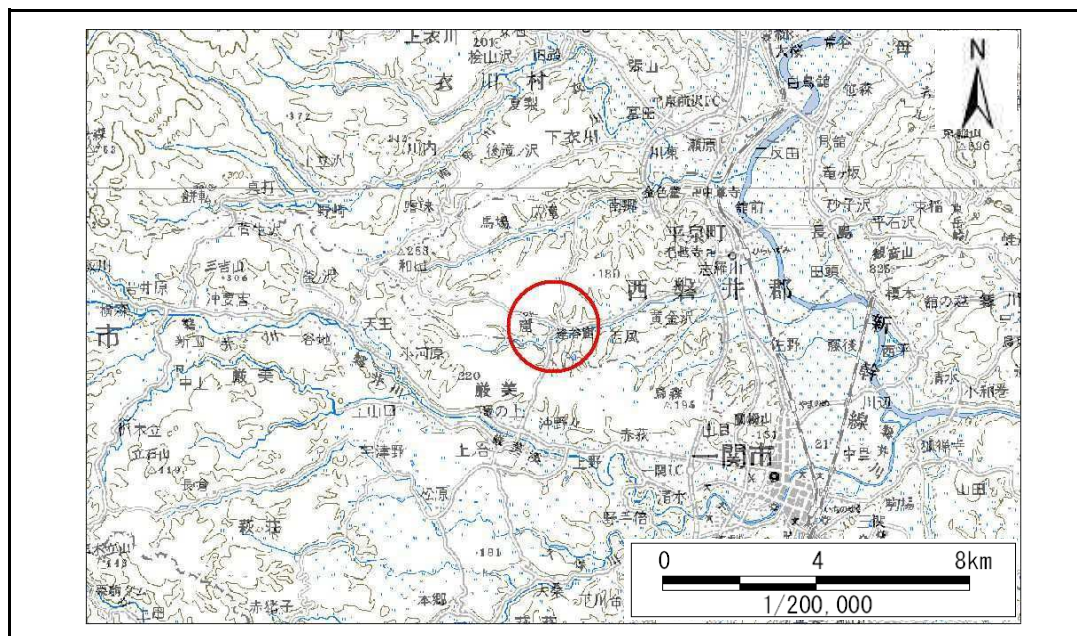
土砂災害防止に関する基礎調査(急傾斜地の崩壊)

表紙 概況、位置図

自然現象の種類	急傾斜地の崩壊
箇所番号	172B2049
箇所名	北沢-7
所在地	西磐井郡平泉町平泉字北沢
調査機関	県南広域振興局土木部一関土木センター



概況図(S=1:25,000)



位置図(S=1:200,000)

急傾斜地の崩壊区域調書

様式3-1 危害のおそれのある土地、著しい危害のおそれのある土地の設定図

調査年度

平成23年度

急傾斜地の位置

箇所番号

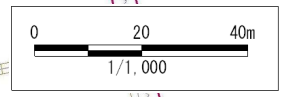
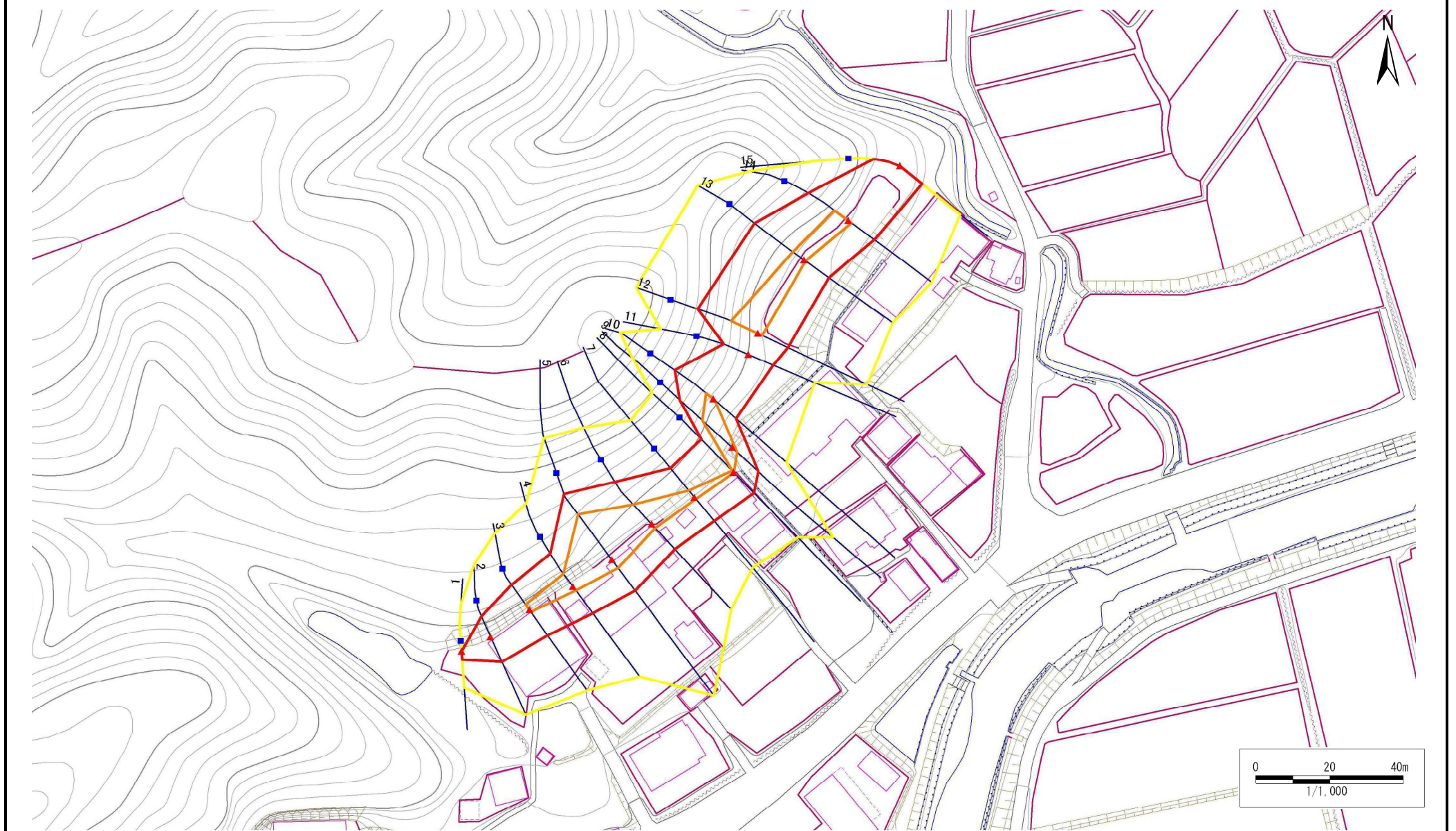
172B2049

箇所名

北沢-7

所在地

西磐井郡平泉町平泉字北沢



凡例

- 上端
- ▲ 下端
- 横断測線
- 危害のおそれのある土地の区域
- 土石等の移動による力が100kN/m²を超える範囲
- 著しい危害のおそれのある土地の区域
- 土石等の堆積高が3mを超える範囲

急傾斜地の崩壊区域調査

様式3-2 建築物に作用すると想定される衝撃に関する事項(1/1)

調査年度

平成23年度

急傾斜地の位置		箇所番号			箇所名			所在地								
		172B2049			北沢-7			西磐井郡平泉町平泉字北沢								
横断 測線 番号	急傾斜地の下端に隣接する土地								急傾斜地内							
	土石等の移動の高さと力の大きさ				土石等の堆積高さとの大きさ				土石等の移動の高さと力の大きさ				土石等の堆積高さとの大きさ			
	区分	高さ (m)	下端からの距離 (m)	力の大きさ (kN/m ²)	区分	下端からの水平 距離(m)	高さ (m)	力の大きさ (kN/m ²)	区分	高さ (m)	上端からの比高 (m)	力の大きさ (kN/m ²)	区分	上端からの比高 (m)	高さ (m)	力の大きさ (kN/m ²)
1	100kN/m ² を超える	-	- ~ -	-	3mを超える	- ~ -	-	-	100kN/m ² を超える	-	- ~ -	-	3mを超える	- ~ -	-	-
	それ以外	1.00	0.00 ~ 2.30	30.95	それ以外	0.00 ~ 2.30	2.50	12.65	それ以外	1.00	5.00 ~ 5.00	30.95	それ以外	5.00 ~ 5.00	2.50	12.65
2	100kN/m ² を超える	-	- ~ -	-	3mを超える	- ~ -	-	-	100kN/m ² を超える	-	- ~ -	-	3mを超える	- ~ -	-	-
	それ以外	1.00	0.00 ~ 7.48	95.62	それ以外	0.00 ~ 7.48	2.53	12.78	それ以外	1.00	5.00 ~ 11.70	95.62	それ以外	5.00 ~ 11.70	2.53	12.78
3	100kN/m ² を超える	1.00	0.00 ~ 0.61	109.12	3mを超える	- ~ -	-	-	100kN/m ² を超える	1.00	11.63 ~ 13.50	109.12	3mを超える	- ~ -	-	-
	それ以外	1.00	0.61 ~ 8.40	100.00	それ以外	0.00 ~ 8.40	2.44	12.31	それ以外	1.00	5.00 ~ 11.63	100.00	それ以外	5.00 ~ 13.50	2.44	12.31
4	100kN/m ² を超える	1.00	0.00 ~ 1.28	119.39	3mを超える	- ~ -	-	-	100kN/m ² を超える	1.00	11.15 ~ 15.30	119.39	3mを超える	- ~ -	-	-
	それ以外	1.00	1.28 ~ 9.07	100.00	それ以外	0.00 ~ 9.07	2.58	13.03	それ以外	1.00	5.00 ~ 11.15	100.00	それ以外	5.00 ~ 15.30	2.58	13.03
5	100kN/m ² を超える	1.00	0.00 ~ 2.77	143.72	3mを超える	- ~ -	-	-	100kN/m ² を超える	1.00	10.58 ~ 23.20	143.72	3mを超える	- ~ -	-	-
	それ以外	1.00	2.77 ~ 10.55	100.00	それ以外	0.00 ~ 10.55	2.77	14.01	それ以外	1.00	5.00 ~ 10.58	100.00	それ以外	5.00 ~ 23.20	2.77	14.01
6	100kN/m ² を超える	1.00	0.00 ~ 1.45	121.99	3mを超える	- ~ -	-	-	100kN/m ² を超える	1.00	10.68 ~ 15.90	121.99	3mを超える	- ~ -	-	-
	それ以外	1.00	1.45 ~ 9.23	100.00	それ以外	0.00 ~ 9.23	2.29	11.56	それ以外	1.00	5.00 ~ 10.68	100.00	それ以外	5.00 ~ 15.90	2.29	11.56
7	100kN/m ² を超える	1.00	0.00 ~ 0.59	108.81	3mを超える	- ~ -	-	-	100kN/m ² を超える	1.00	10.64 ~ 12.40	108.81	3mを超える	- ~ -	-	-
	それ以外	1.00	0.59 ~ 8.38	100.00	それ以外	0.00 ~ 8.38	2.12	10.70	それ以外	1.00	5.00 ~ 10.64	100.00	それ以外	5.00 ~ 12.40	2.12	10.70
8	100kN/m ² を超える	1.00	0.00 ~ 0.09	101.36	3mを超える	- ~ -	-	-	100kN/m ² を超える	1.00	12.15 ~ 12.50	101.36	3mを超える	- ~ -	-	-
	それ以外	1.00	0.09 ~ 7.88	100.00	それ以外	0.00 ~ 7.88	1.96	9.89	それ以外	1.00	5.00 ~ 12.15	100.00	それ以外	5.00 ~ 12.50	1.96	9.89
9	100kN/m ² を超える	1.00	0.00 ~ 1.84	128.23	3mを超える	- ~ -	-	-	100kN/m ² を超える	1.00	10.77 ~ 18.40	128.23	3mを超える	- ~ -	-	-
	それ以外	1.00	1.84 ~ 9.62	100.00	それ以外	0.00 ~ 9.62	2.27	11.45	それ以外	1.00	5.00 ~ 10.77	100.00	それ以外	5.00 ~ 18.40	2.27	11.45
10	100kN/m ² を超える	1.00	0.00 ~ 0.43	106.43	3mを超える	- ~ -	-	-	100kN/m ² を超える	1.00	11.61 ~ 13.20	106.43	3mを超える	- ~ -	-	-
	それ以外	1.00	0.43 ~ 8.22	100.00	それ以外	0.00 ~ 8.22	1.99	10.06	それ以外	1.00	5.00 ~ 11.61	100.00	それ以外	5.00 ~ 13.20	1.99	10.06
11	100kN/m ² を超える	-	- ~ -	-	3mを超える	- ~ -	-	-	100kN/m ² を超える	-	- ~ -	-	3mを超える	- ~ -	-	-
	それ以外	1.00	0.00 ~ 7.33	93.41	それ以外	0.00 ~ 0.00	1.65	8.36	それ以外	1.00	5.00 ~ 9.80	93.41	それ以外	5.00 ~ 9.80	1.65	8.36
12	100kN/m ² を超える	1.00	0.00 ~ 1.25	118.95	3mを超える	- ~ -	-	-	100kN/m ² を超える	1.00	11.24 ~ 16.40	118.95	3mを超える	- ~ -	-	-
	それ以外	1.00	1.25 ~ 9.04	100.00	それ以外	0.00 ~ 9.04	2.20	11.10	それ以外	1.00	5.00 ~ 11.24	100.00	それ以外	5.00 ~ 16.40	2.20	11.10
13	100kN/m ² を超える	1.00	0.00 ~ 0.48	107.17	3mを超える	- ~ -	-	-	100kN/m ² を超える	1.00	12.59 ~ 14.80	107.17	3mを超える	- ~ -	-	-
	それ以外	1.00	0.48 ~ 8.27	100.00	それ以外	0.00 ~ 8.27	1.94	9.78	それ以外	1.00	5.00 ~ 12.59	100.00	それ以外	5.00 ~ 14.80	1.94	9.78
14	100kN/m ² を超える	1.00	0.00 ~ 0.97	114.54	3mを超える	- ~ -	-	-	100kN/m ² を超える	1.00	10.82 ~ 14.10	114.54	3mを超える	- ~ -	-	-
	それ以外	1.00	0.97 ~ 8.75	100.00	それ以外	0.00 ~ 8.75	2.08	10.50	それ以外	1.00	5.00 ~ 10.82	100.00	それ以外	5.00 ~ 14.10	2.08	10.50
15	100kN/m ² を超える	-	- ~ -	-	3mを超える	- ~ -	-	-	100kN/m ² を超える	-	- ~ -	-	3mを超える	- ~ -	-	-
	それ以外	1.00	0.00 ~ 7.76	99.57	それ以外	0.00 ~ 7.76	2.14	10.81	それ以外	1.00	5.00 ~ 10.50	99.57	それ以外	5.00 ~ 10.50	2.14	10.81