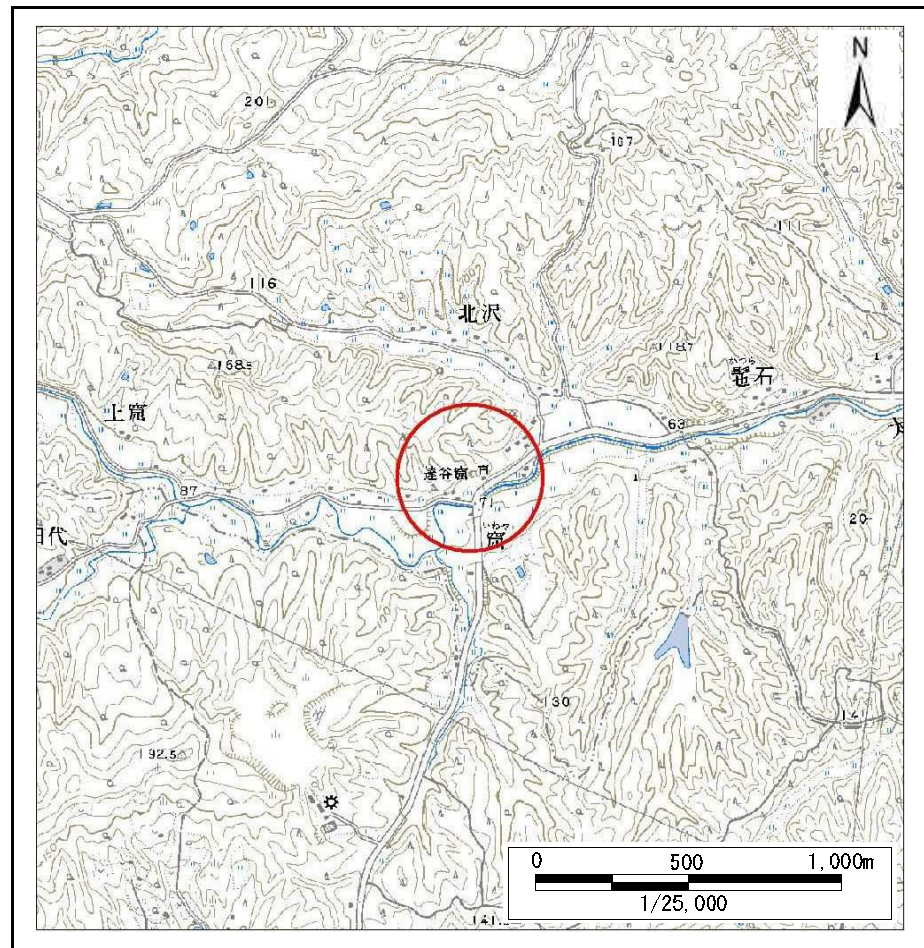


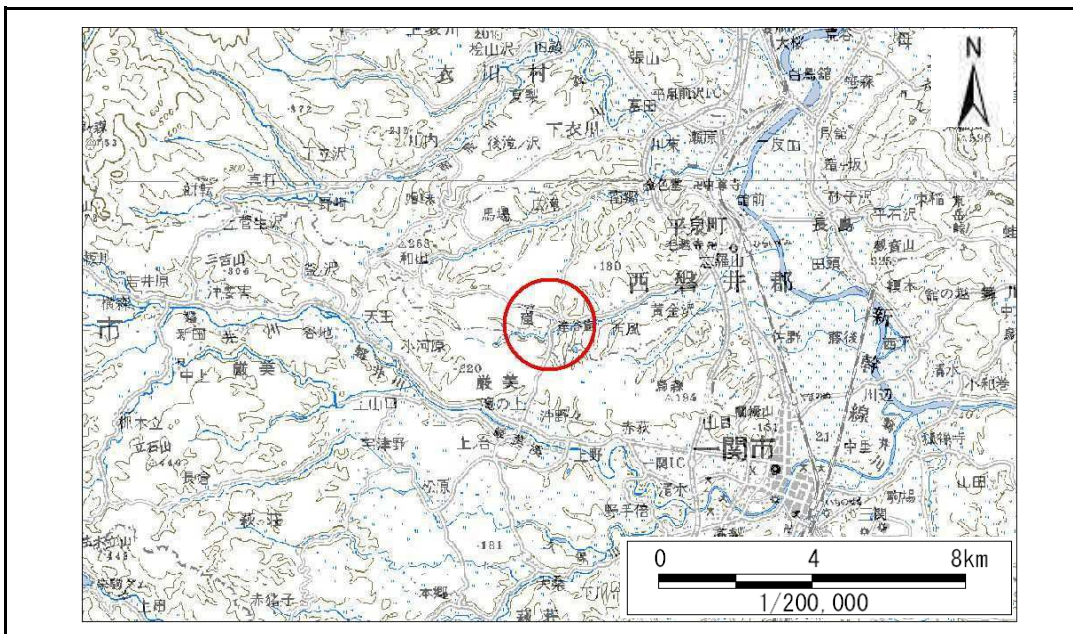
# 土砂災害防止に関する基礎調査(急傾斜地の崩壊)

表紙 概況、位置図

自然現象の種類	急傾斜地の崩壊
箇所番号	172B2048
箇所名	北沢-6
所在地	西磐井郡平泉町平泉字北沢
調査機関	県南広域振興局土木部一関土木センター



概況図(S=1:25,000)



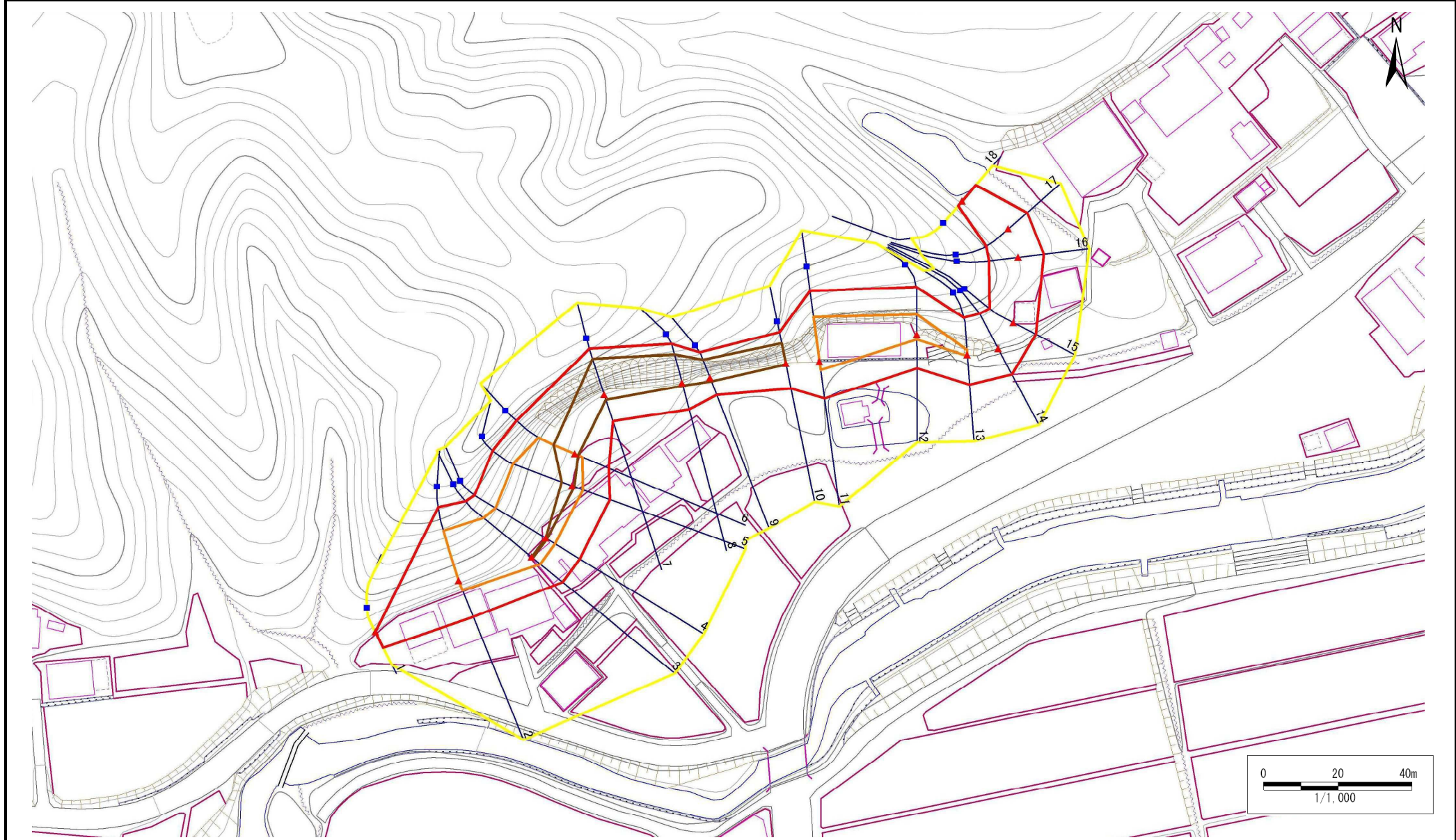
位置図(S=1:200,000)

# 急傾斜地の崩壊区域調書

様式3-1 危害のおそれのある土地、著しい危害のおそれのある土地の設定図

調査年度	平成23年度
------	--------

急傾斜地の位置	箇所番号	172B2048	箇所名	北沢-6	所在地	西磐井郡平泉町平泉字北沢
---------	------	----------	-----	------	-----	--------------



<b>凡例</b>	■ 上端	— 横断測線	▭ 危害のおそれのある土地の区域	▭ 土石等の移動による力が100kN/m <sup>2</sup> を超える範囲
	▲ 下端		▭ 著しい危害のおそれのある土地の区域	▭ 土石等の堆積高が3mを超える範囲

## 急傾斜地の崩壊区域調査

様式3-2 建築物に作用すると想定される衝撃に関する事項(1/2)

調査年度

平成23年度

急傾斜地の位置		箇所番号			箇所名			所在地								
		172B2048			北沢-6			西磐井郡平泉町平泉字北沢								
横断 測線 番号	急傾斜地の下端に隣接する土地								急傾斜地内							
	土石等の移動の高さと力の大きさ				土石等の堆積高さとの大きさ				土石等の移動の高さと力の大きさ				土石等の堆積高さとの大きさ			
	区分	高さ (m)	下端からの距離 (m)	力の大きさ (kN/m <sup>2</sup> )	区分	下端からの水平 距離(m)	高さ (m)	力の大きさ (kN/m <sup>2</sup> )	区分	高さ (m)	上端からの比高 (m)	力の大きさ (kN/m <sup>2</sup> )	区分	上端からの比高 (m)	高さ (m)	力の大きさ (kN/m <sup>2</sup> )
1	100kN/m <sup>2</sup> を超える	-	- ~ -	-	3mを超える	- ~ -	-	-	100kN/m <sup>2</sup> を超える	-	- ~ -	-	3mを超える	- ~ -	-	-
	それ以外	1.00	0.00 ~ 4.77	59.50	それ以外	0.00 ~ 0.00	1.71	8.66	それ以外	1.00	5.00 ~ 5.00	59.50	それ以外	5.00 ~ 5.00	1.71	8.66
2	100kN/m <sup>2</sup> を超える	1.00	0.00 ~ 2.78	143.90	3mを超える	- ~ -	-	-	100kN/m <sup>2</sup> を超える	1.00	10.80 ~ 23.30	143.90	3mを超える	- ~ -	-	-
	それ以外	1.00	2.78 ~ 10.56	100.00	それ以外	0.00 ~ 10.56	2.86	14.45	それ以外	1.00	5.00 ~ 10.80	100.00	それ以外	5.00 ~ 23.30	2.86	14.45
3	100kN/m <sup>2</sup> を超える	1.00	0.00 ~ 2.97	147.19	3mを超える	0.00 ~ 0.31	3.18	16.06	100kN/m <sup>2</sup> を超える	1.00	10.69 ~ 25.01	147.19	3mを超える	25.00 ~ 25.01	3.18	16.06
	それ以外	1.00	2.97 ~ 10.76	100.00	それ以外	0.31 ~ 10.76	3.00	15.16	それ以外	1.00	5.00 ~ 10.69	100.00	それ以外	5.00 ~ 25.00	3.00	15.16
4	100kN/m <sup>2</sup> を超える	1.00	0.00 ~ 2.96	146.94	3mを超える	0.00 ~ 0.40	3.23	16.35	100kN/m <sup>2</sup> を超える	1.00	10.85 ~ 25.01	146.94	3mを超える	25.00 ~ 25.01	3.23	16.35
	それ以外	1.00	2.96 ~ 10.74	100.00	それ以外	0.40 ~ 10.74	3.00	15.16	それ以外	1.00	5.00 ~ 10.85	100.00	それ以外	5.00 ~ 25.00	3.00	15.16
5	100kN/m <sup>2</sup> を超える	1.00	0.00 ~ 3.11	149.53	3mを超える	0.00 ~ 0.57	3.35	16.95	100kN/m <sup>2</sup> を超える	1.00	11.37 ~ 27.91	149.53	3mを超える	25.00 ~ 27.91	3.35	16.95
	それ以外	1.00	3.11 ~ 10.89	100.00	それ以外	0.57 ~ 10.89	3.00	15.16	それ以外	1.00	5.00 ~ 11.37	100.00	それ以外	5.00 ~ 25.00	3.00	15.16
6	100kN/m <sup>2</sup> を超える	1.00	0.00 ~ 2.18	133.79	3mを超える	0.00 ~ 0.97	3.70	18.71	100kN/m <sup>2</sup> を超える	1.00	14.43 ~ 27.64	133.79	3mを超える	20.00 ~ 27.64	3.70	18.71
	それ以外	1.00	2.18 ~ 9.96	100.00	それ以外	0.97 ~ 9.96	3.00	15.16	それ以外	1.00	5.00 ~ 14.43	100.00	それ以外	5.00 ~ 20.00	3.00	15.16
7	100kN/m <sup>2</sup> を超える	-	- ~ -	-	3mを超える	0.00 ~ 1.41	4.27	21.60	100kN/m <sup>2</sup> を超える	-	- ~ -	-	3mを超える	10.00 ~ 28.00	4.27	21.60
	それ以外	1.00	0.00 ~ 7.56	96.77	それ以外	1.41 ~ 7.56	3.00	15.16	それ以外	1.00	5.00 ~ 28.00	96.77	それ以外	5.00 ~ 10.00	3.00	15.16
8	100kN/m <sup>2</sup> を超える	-	- ~ -	-	3mを超える	0.00 ~ 0.79	3.74	18.90	100kN/m <sup>2</sup> を超える	-	- ~ -	-	3mを超える	10.00 ~ 23.58	3.74	18.90
	それ以外	1.00	0.00 ~ 7.39	94.35	それ以外	0.79 ~ 7.39	3.00	15.16	それ以外	1.00	5.00 ~ 23.58	94.35	それ以外	5.00 ~ 10.00	3.00	15.16
9	100kN/m <sup>2</sup> を超える	-	- ~ -	-	3mを超える	0.00 ~ 1.07	4.22	21.31	100kN/m <sup>2</sup> を超える	-	- ~ -	-	3mを超える	10.00 ~ 22.00	4.22	21.31
	それ以外	1.00	0.00 ~ 4.95	61.72	それ以外	1.07 ~ 4.95	3.00	15.16	それ以外	1.00	5.00 ~ 22.00	61.72	それ以外	5.00 ~ 10.00	3.00	15.16
10	100kN/m <sup>2</sup> を超える	-	- ~ -	-	3mを超える	0.00 ~ 0.26	3.26	16.47	100kN/m <sup>2</sup> を超える	-	- ~ -	-	3mを超える	10.00 ~ 19.26	3.26	16.47
	それ以外	1.00	0.00 ~ 6.90	87.44	それ以外	0.26 ~ 6.90	3.00	15.16	それ以外	1.00	5.00 ~ 19.26	87.44	それ以外	5.00 ~ 10.00	3.00	15.16
11	100kN/m <sup>2</sup> を超える	1.00	0.00 ~ 2.28	135.59	3mを超える	- ~ -	-	-	100kN/m <sup>2</sup> を超える	1.00	10.53 ~ 19.89	135.59	3mを超える	- ~ -	-	-
	それ以外	1.00	2.28 ~ 10.07	100.00	それ以外	0.00 ~ 10.07	2.37	11.97	それ以外	1.00	5.00 ~ 10.53	100.00	それ以外	5.00 ~ 19.89	2.37	11.97
12	100kN/m <sup>2</sup> を超える	1.00	0.00 ~ 1.25	118.86	3mを超える	- ~ -	-	-	100kN/m <sup>2</sup> を超える	1.00	10.57 ~ 14.67	118.86	3mを超える	- ~ -	-	-
	それ以外	1.00	1.25 ~ 9.03	100.00	それ以外	0.00 ~ 9.03	2.14	10.83	それ以外	1.00	5.00 ~ 10.57	100.00	それ以外	5.00 ~ 14.67	2.14	10.83
13	100kN/m <sup>2</sup> を超える	1.00	0.00 ~ 0.30	104.40	3mを超える	- ~ -	-	-	100kN/m <sup>2</sup> を超える	1.00	10.94 ~ 11.85	104.40	3mを超える	- ~ -	-	-
	それ以外	1.00	0.30 ~ 8.08	100.00	それ以外	0.00 ~ 8.08	2.06	10.40	それ以外	1.00	5.00 ~ 10.94	100.00	それ以外	5.00 ~ 11.85	2.06	10.40
14	100kN/m <sup>2</sup> を超える	-	- ~ -	-	3mを超える	- ~ -	-	-	100kN/m <sup>2</sup> を超える	-	- ~ -	-	3mを超える	- ~ -	-	-
	それ以外	1.00	0.00 ~ 7.78	99.95	それ以外	0.00 ~ 7.78	1.98	10.02	それ以外	1.00	5.00 ~ 11.70	99.95	それ以外	5.00 ~ 11.70	1.98	10.02
15	100kN/m <sup>2</sup> を超える	-	- ~ -	-	3mを超える	- ~ -	-	-	100kN/m <sup>2</sup> を超える	-	- ~ -	-	3mを超える	- ~ -	-	-
	それ以外	1.00	0.00 ~ 6.77	85.61	それ以外	0.00 ~ 0.00	1.57	7.91	それ以外	1.00	5.00 ~ 9.37	85.61	それ以外	5.00 ~ 9.37	1.57	7.91

## 急傾斜地の崩壊区域調査

様式3-2 建築物に作用すると想定される衝撃に関する事項(2/2)

調査年度

平成23年度

急傾斜地の位置		箇所番号 172B2048				箇所名 北沢-6		所在地 西磐井郡平泉町平泉字北沢								
横断 測線 番号	急傾斜地の下端に隣接する土地								急傾斜地内							
	土石等の移動の高さと力の大きさ				土石等の堆積高さと力の大きさ				土石等の移動の高さと力の大きさ				土石等の堆積高さと力の大きさ			
	区分	高さ (m)	下端からの距離 (m)	力の大きさ (kN/m <sup>2</sup> )	区分	下端からの水平 距離(m)	高さ (m)	力の大きさ (kN/m <sup>2</sup> )	区分	高さ (m)	上端からの比高 (m)	力の大きさ (kN/m <sup>2</sup> )	区分	上端からの比高 (m)	高さ (m)	力の大きさ (kN/m <sup>2</sup> )
16	100kN/m <sup>2</sup> を超える	-	- ~ -	-	3mを超える	- ~ -	-	-	100kN/m <sup>2</sup> を超える	-	- ~ -	-	3mを超える	- ~ -	-	-
	それ以外	1.00	0.00 ~ 6.87	87.02	それ以外	0.00 ~ 0.00	1.57	7.91	それ以外	1.00	5.00 ~ 9.65	87.02	それ以外	5.00 ~ 9.65	1.57	7.91
17	100kN/m <sup>2</sup> を超える	-	- ~ -	-	3mを超える	- ~ -	-	-	100kN/m <sup>2</sup> を超える	-	- ~ -	-	3mを超える	- ~ -	-	-
	それ以外	1.00	0.00 ~ 6.78	85.66	それ以外	0.00 ~ 0.00	1.57	7.91	それ以外	1.00	5.00 ~ 9.38	85.66	それ以外	5.00 ~ 9.38	1.57	7.91
18	100kN/m <sup>2</sup> を超える	-	- ~ -	-	3mを超える	- ~ -	-	-	100kN/m <sup>2</sup> を超える	-	- ~ -	-	3mを超える	- ~ -	-	-
	それ以外	1.00	0.00 ~ 5.66	70.69	それ以外	0.00 ~ 5.66	1.82	9.18	それ以外	1.00	5.00 ~ 6.36	70.69	それ以外	5.00 ~ 6.36	1.82	9.18
	100kN/m <sup>2</sup> を超える		~		3mを超える		~		100kN/m <sup>2</sup> を超える		~		3mを超える		~	
	それ以外		~		それ以外		~		それ以外		~		それ以外		~	
	100kN/m <sup>2</sup> を超える		~		3mを超える		~		100kN/m <sup>2</sup> を超える		~		3mを超える		~	
	それ以外		~		それ以外		~		それ以外		~		それ以外		~	
	100kN/m <sup>2</sup> を超える		~		3mを超える		~		100kN/m <sup>2</sup> を超える		~		3mを超える		~	
	それ以外		~		それ以外		~		それ以外		~		それ以外		~	
	100kN/m <sup>2</sup> を超える		~		3mを超える		~		100kN/m <sup>2</sup> を超える		~		3mを超える		~	
	それ以外		~		それ以外		~		それ以外		~		それ以外		~	
	100kN/m <sup>2</sup> を超える		~		3mを超える		~		100kN/m <sup>2</sup> を超える		~		3mを超える		~	
	それ以外		~		それ以外		~		それ以外		~		それ以外		~	
	100kN/m <sup>2</sup> を超える		~		3mを超える		~		100kN/m <sup>2</sup> を超える		~		3mを超える		~	
	それ以外		~		それ以外		~		それ以外		~		それ以外		~	
	100kN/m <sup>2</sup> を超える		~		3mを超える		~		100kN/m <sup>2</sup> を超える		~		3mを超える		~	
	それ以外		~		それ以外		~		それ以外		~		それ以外		~	
	100kN/m <sup>2</sup> を超える		~		3mを超える		~		100kN/m <sup>2</sup> を超える		~		3mを超える		~	
	それ以外		~		それ以外		~		それ以外		~		それ以外		~	