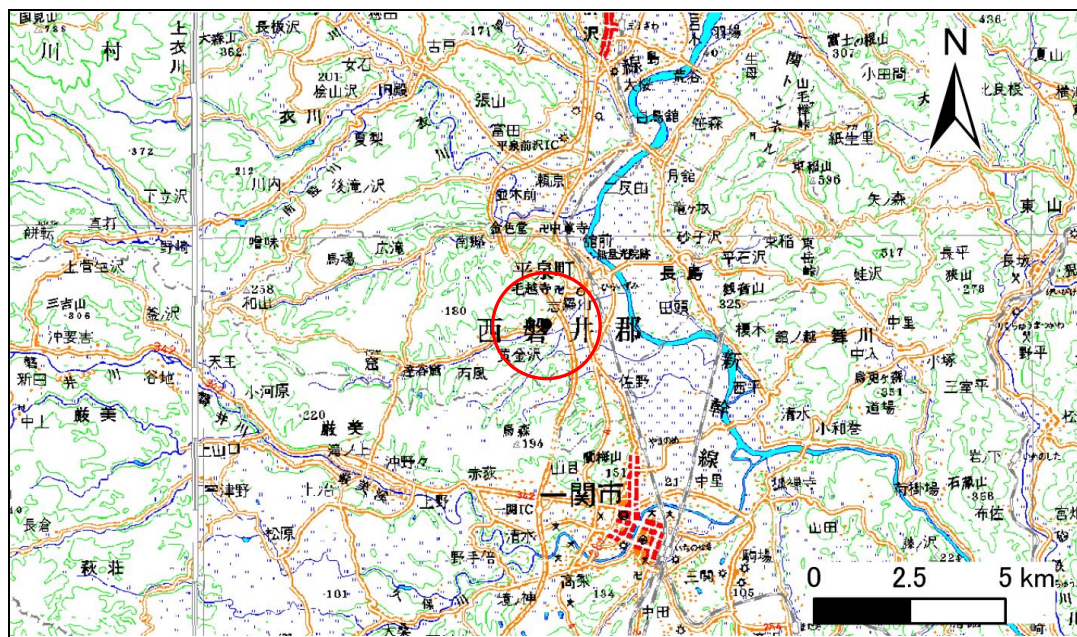


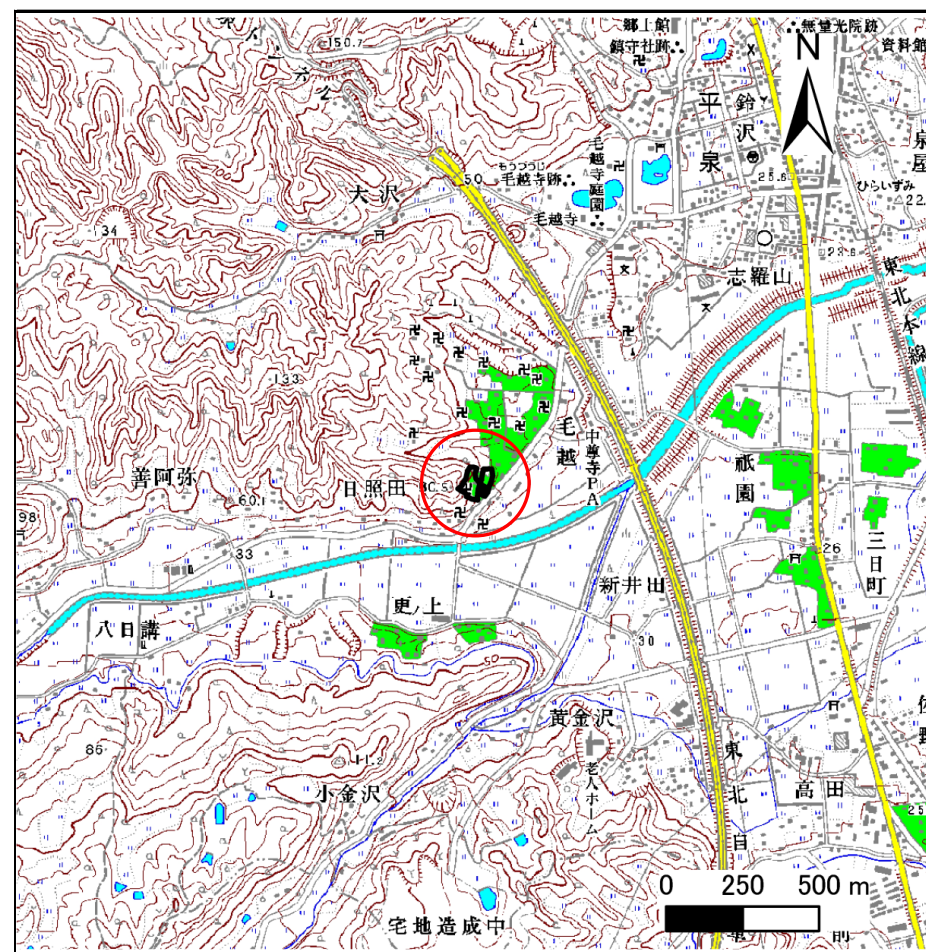
土砂災害防止に関する基礎調査(急傾斜地の崩壊)

表紙 概況、位置図

自然現象の種類	急傾斜地の崩壊
箇所番号	172B2039
箇所名	毛越
所在地	西磐井郡平泉町平泉字毛越
調査機関	岩手県南広域振興局土木部一関土木センター



位置図(S=1:200,000)



概況図(S=1:25,000)

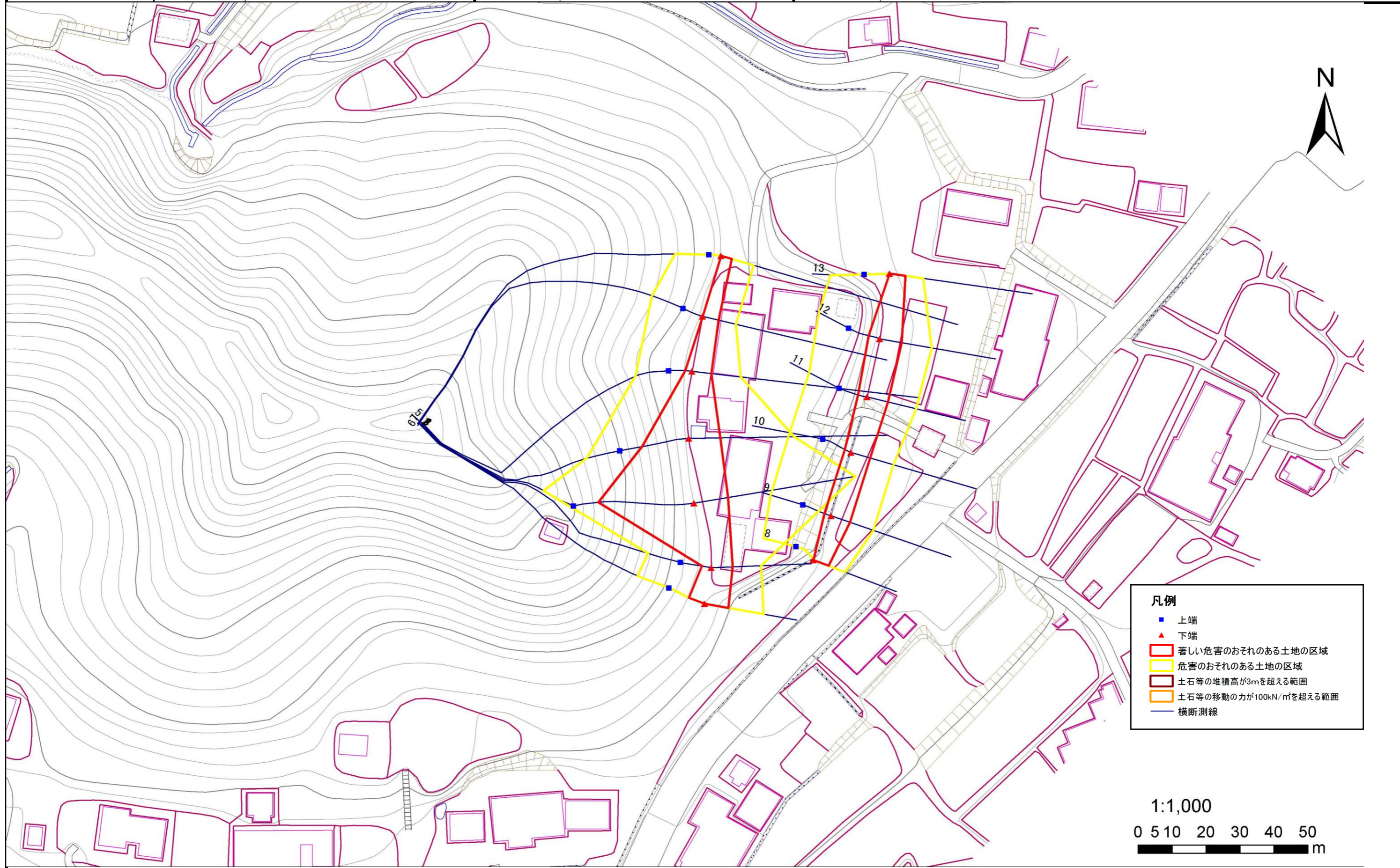
急傾斜地の崩壊区域調書

様式3-1 危害のおそれのある土地、著しい危害のおそれのある土地の設定図

調査年度

平成26年度

急傾斜地の位置	箇所番号	172B2039	箇所名	毛越	所在地	西磐井郡平泉町平泉字毛越
---------	------	----------	-----	----	-----	--------------



- 凡例**
- 上端
 - ▲ 下端
 - 著しい危害のおそれのある土地の区域
 - 危害のおそれのある土地の区域
 - 土石等の堆積高が3mを超える範囲
 - 土石等の移動の力が100kN/m²を超える範囲
 - 横断測線

1:1,000
0 5 10 20 30 40 50 m

急傾斜地の崩壊区域調書

様式3-2 建築物に作用すると想定される衝撃に関する事項(1/1)

調査年度	平成26年度
------	--------

急傾斜地の位置	箇所番号	172B2039				箇所名	毛越				所在地	西磐井郡平泉町平泉字毛越				
横断 測線 番号	急傾斜地の下端に隣接する土地								急傾斜地内							
	土石等の移動の高さと力の大きさ				土石等の堆積高さと力の大きさ				土石等の移動の高さと力の大きさ				土石等の堆積高さと力の大きさ			
	区分	高さ (m)	下端からの距離 (m)	力の大きさ (kN/m ²)	区分	下端からの水平 距離(m)	高さ (m)	力の大きさ (kN/m ²)	区分	高さ (m)	上端からの比高 (m)	力の大きさ (kN/m ²)	区分	上端からの比高 (m)	高さ (m)	力の大きさ (kN/m ²)
1	100kN/m ² を超える	—	— ~ —	—	3mを超える	— ~ —	—	—	100kN/m ² を超える	—	— ~ —	—	3mを超える	— ~ —	—	—
	それ以外	1.00	0.00 ~ 7.05	89.55	それ以外	0.00 ~ 7.05	1.76	9.44	それ以外	1.00	5.00 ~ 8.82	89.55	それ以外	5.00 ~ 8.82	1.76	9.44
2	100kN/m ² を超える	—	— ~ —	—	3mを超える	— ~ —	—	—	100kN/m ² を超える	—	— ~ —	—	3mを超える	— ~ —	—	—
	それ以外	1.00	0.00 ~ 6.25	78.54	それ以外	0.00 ~ 6.25	1.79	9.59	それ以外	1.00	5.00 ~ 7.30	78.54	それ以外	5.00 ~ 7.30	1.79	9.59
3	100kN/m ² を超える	1.00	0.00 ~ 2.38	137.25	3mを超える	— ~ —	—	—	100kN/m ² を超える	1.00	10.90 ~ 24.03	137.25	3mを超える	— ~ —	—	—
	それ以外	1.00	2.38 ~ 10.17	100.00	それ以外	0.00 ~ 10.17	2.55	13.67	それ以外	1.00	5.00 ~ 10.90	100.00	それ以外	5.00 ~ 24.03	2.55	13.67
4	100kN/m ² を超える	1.00	0.00 ~ 1.47	122.42	3mを超える	— ~ —	—	—	100kN/m ² を超える	1.00	10.54 ~ 15.53	122.42	3mを超える	— ~ —	—	—
	それ以外	1.00	1.47 ~ 9.26	100.00	それ以外	0.00 ~ 9.26	2.35	12.57	それ以外	1.00	5.00 ~ 10.54	100.00	それ以外	5.00 ~ 15.53	2.35	12.57
5	100kN/m ² を超える	—	— ~ —	—	3mを超える	— ~ —	—	—	100kN/m ² を超える	—	— ~ —	—	3mを超える	— ~ —	—	—
	それ以外	1.00	0.00 ~ 5.65	70.65	それ以外	0.00 ~ 5.65	2.00	10.72	それ以外	1.00	5.00 ~ 7.19	70.65	それ以外	5.00 ~ 7.19	2.00	10.72
6	100kN/m ² を超える	—	— ~ —	—	3mを超える	— ~ —	—	—	100kN/m ² を超える	—	— ~ —	—	3mを超える	— ~ —	—	—
	それ以外	1.00	0.00 ~ 4.74	59.04	それ以外	0.00 ~ 4.74	1.79	9.60	それ以外	1.00	5.00 ~ 5.00	59.04	それ以外	5.00 ~ 5.00	1.79	9.60
7	100kN/m ² を超える	—	— ~ —	—	3mを超える	— ~ —	—	—	100kN/m ² を超える	—	— ~ —	—	3mを超える	— ~ —	—	—
	それ以外	1.00	0.00 ~ 3.24	41.35	それ以外	0.00 ~ 3.24	2.27	12.13	それ以外	1.00	5.00 ~ 5.00	41.35	それ以外	5.00 ~ 5.00	2.27	12.13
8	100kN/m ² を超える	—	— ~ —	—	3mを超える	— ~ —	—	—	100kN/m ² を超える	—	— ~ —	—	3mを超える	— ~ —	—	—
	それ以外	1.00	0.00 ~ 4.77	59.48	それ以外	0.00 ~ 4.77	1.74	9.33	それ以外	1.00	5.00 ~ 5.00	59.48	それ以外	5.00 ~ 5.00	1.74	9.33
9	100kN/m ² を超える	—	— ~ —	—	3mを超える	— ~ —	—	—	100kN/m ² を超える	—	— ~ —	—	3mを超える	— ~ —	—	—
	それ以外	1.00	0.00 ~ 5.84	73.12	それ以外	0.00 ~ 5.84	1.73	9.28	それ以外	1.00	5.00 ~ 6.57	73.12	それ以外	5.00 ~ 6.57	1.73	9.28
10	100kN/m ² を超える	—	— ~ —	—	3mを超える	— ~ —	—	—	100kN/m ² を超える	—	— ~ —	—	3mを超える	— ~ —	—	—
	それ以外	1.00	0.00 ~ 5.75	71.94	それ以外	0.00 ~ 0.00	1.69	9.06	それ以外	1.00	5.00 ~ 6.46	71.94	それ以外	5.00 ~ 6.46	1.69	9.06
11	100kN/m ² を超える	—	— ~ —	—	3mを超える	— ~ —	—	—	100kN/m ² を超える	—	— ~ —	—	3mを超える	— ~ —	—	—
	それ以外	1.00	0.00 ~ 6.23	78.23	それ以外	0.00 ~ 6.23	1.85	9.88	それ以外	1.00	5.00 ~ 7.39	78.23	それ以外	5.00 ~ 7.39	1.85	9.88
12	100kN/m ² を超える	—	— ~ —	—	3mを超える	— ~ —	—	—	100kN/m ² を超える	—	— ~ —	—	3mを超える	— ~ —	—	—
	それ以外	1.00	0.00 ~ 6.50	81.94	それ以外	0.00 ~ 6.50	1.80	9.61	それ以外	1.00	5.00 ~ 7.76	81.94	それ以外	5.00 ~ 7.76	1.80	9.61
13	100kN/m ² を超える	—	— ~ —	—	3mを超える	— ~ —	—	—	100kN/m ² を超える	—	— ~ —	—	3mを超える	— ~ —	—	—
	それ以外	1.00	0.00 ~ 4.75	59.16	それ以外	0.00 ~ 0.00	1.67	8.94	それ以外	1.00	5.00 ~ 5.00	59.16	それ以外	5.00 ~ 5.00	1.67	8.94
	100kN/m ² を超える		~		3mを超える	~			100kN/m ² を超える		~		3mを超える	~		
	それ以外		~		それ以外	~			それ以外		~		それ以外	~		
	100kN/m ² を超える		~		3mを超える	~			100kN/m ² を超える		~		3mを超える	~		
	それ以外		~		それ以外	~			それ以外		~		それ以外	~		