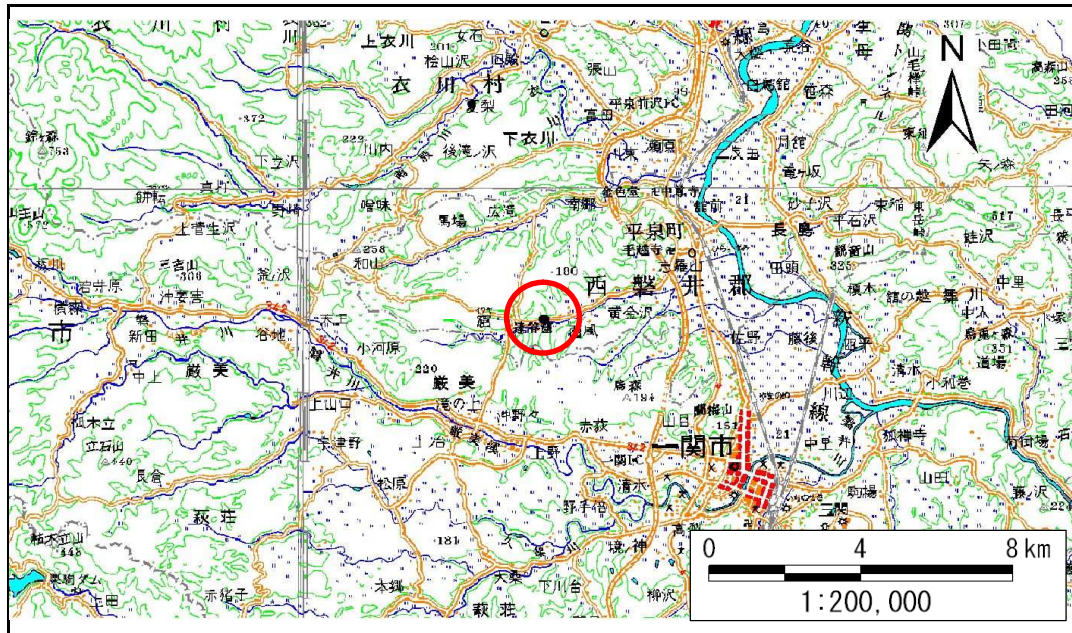


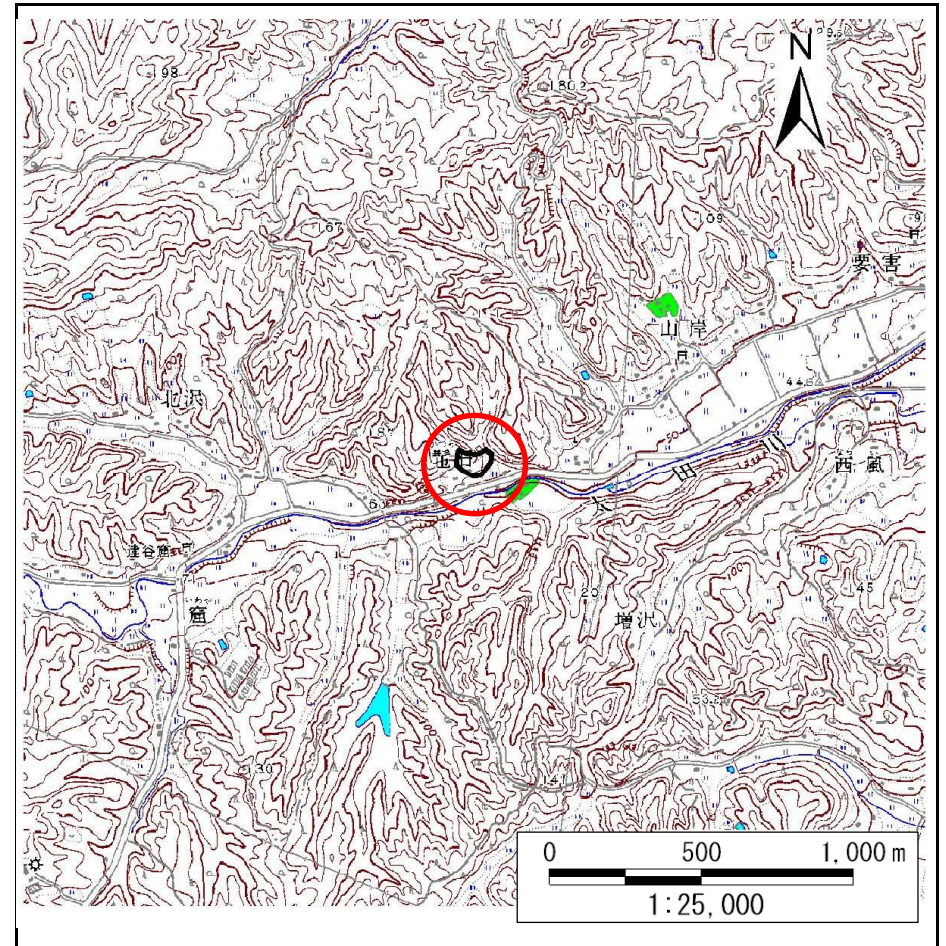
# 土砂災害防止に関する基礎調査(急傾斜地の崩壊)

表紙 概況、位置図

自然現象の種類	急傾斜地の崩壊
箇所番号	172B2037
箇所名	髭石-3
所在地	西磐井郡平泉町平泉字髭石
調査機関	岩手県南広域振興局土木部一関土木センター



位置図(S=1:200,000)



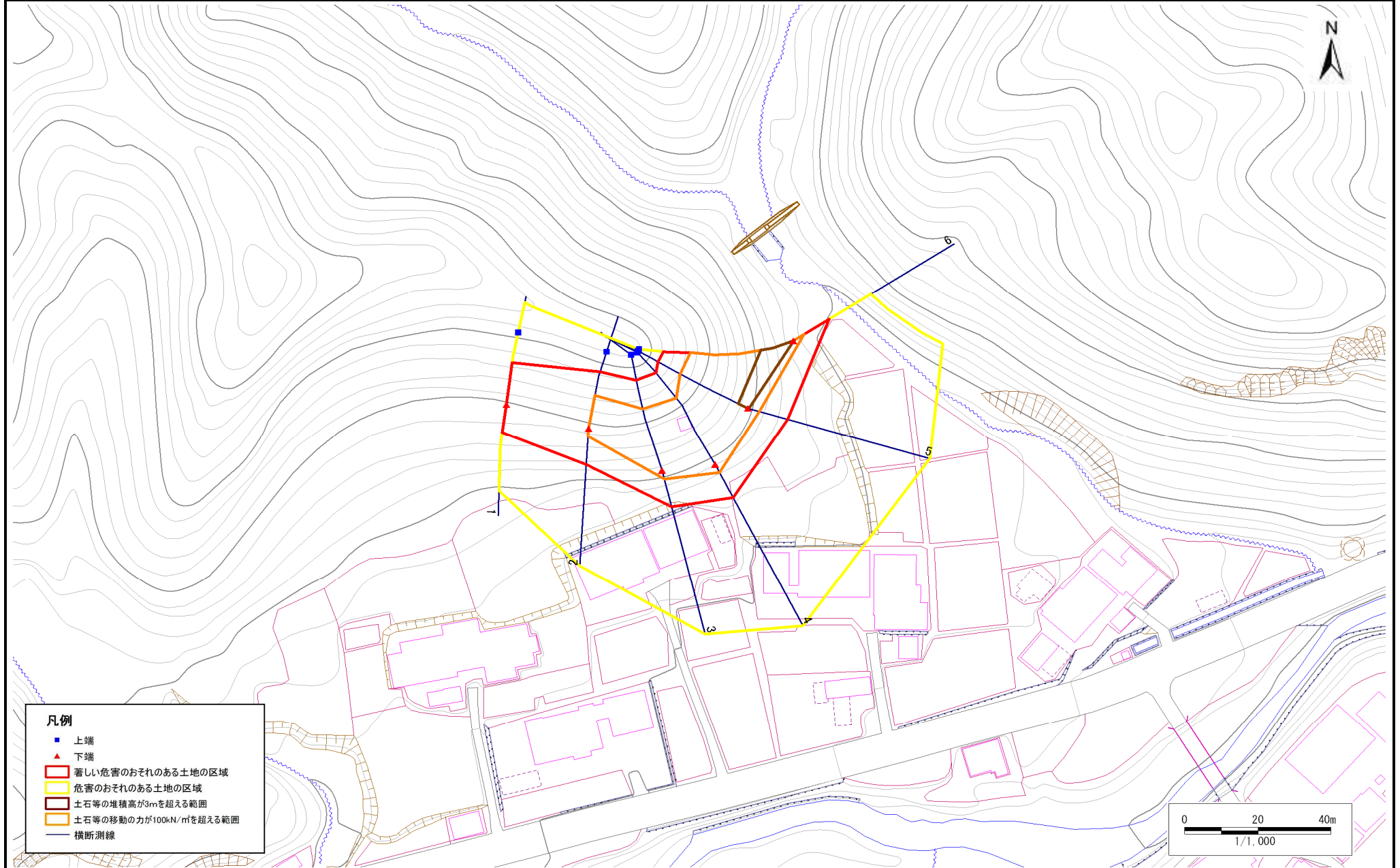
概況図(S=1:25,000)

# 急傾斜地の崩壊区域調査

様式3-1 危害のおそれのある土地、著しい危害のおそれのある土地の設定図

調査年度 平成22年度

急傾斜地の位置	箇所番号	172B2037	箇所名	髭石-3	所在地	西磐井郡平泉町平泉字髭石
---------	------	----------	-----	------	-----	--------------



- 凡例**
- 上端
  - ▲ 下端
  - 著しい危害のおそれのある土地の区域
  - 危害のおそれのある土地の区域
  - 土石等の堆積高が3mを超える範囲
  - 土石等の移動の力が100kN/m<sup>2</sup>を超える範囲
  - 横断測線

## 急傾斜地の崩壊区域調書

様式3-2 建築物に作用すると想定される衝撃に関する事項(1/1)

調査年度 平成22年度

急傾斜地の位置		箇所番号		172B2037		箇所名		髷石-3		所在地		西磐井郡平泉町平泉字髷石				
横断 測線 番号	急傾斜地の下端に隣接する土地								急傾斜地内							
	土石等の移動の高さと力の大きさ				土石等の堆積高さと力の大きさ				土石等の移動の高さと力の大きさ				土石等の堆積高さと力の大きさ			
	区分	高さ (m)	下端からの距離 (m)	力の大きさ (kN/m <sup>2</sup> )	区分	下端からの水平 距離(m)	高さ (m)	力の大きさ (kN/m <sup>2</sup> )	区分	高さ (m)	上端からの比高 (m)	力の大きさ (kN/m <sup>2</sup> )	区分	上端からの比高 (m)	高さ (m)	力の大きさ (kN/m <sup>2</sup> )
1	100kN/m <sup>2</sup> を超える	-	- ~ -	-	3mを超える	- ~ -	-	-	100kN/m <sup>2</sup> を超える	-	- ~ -	-	3mを超える	- ~ -	-	-
	それ以外	1.00	0.00 ~ 7.71	98.95	それ以外	0.00 ~ 7.71	1.96	10.47	それ以外	1.00	5.00 ~ 11.90	98.95	それ以外	5.00 ~ 11.90	1.96	10.47
2	100kN/m <sup>2</sup> を超える	1.00	0.00 ~ 2.16	133.45	3mを超える	- ~ -	-	-	100kN/m <sup>2</sup> を超える	1.00	10.80 ~ 18.93	133.45	3mを超える	- ~ -	-	-
	それ以外	1.00	2.16 ~ 9.94	100.00	それ以外	0.00 ~ 9.94	2.51	13.41	それ以外	1.00	5.00 ~ 10.80	100.00	それ以外	5.00 ~ 18.93	2.51	13.41
3	100kN/m <sup>2</sup> を超える	1.00	0.00 ~ 2.49	139.09	3mを超える	- ~ -	-	-	100kN/m <sup>2</sup> を超える	1.00	10.68 ~ 23.21	139.09	3mを超える	- ~ -	-	-
	それ以外	1.00	2.49 ~ 10.28	100.00	それ以外	0.00 ~ 10.28	2.61	13.96	それ以外	1.00	5.00 ~ 10.68	100.00	それ以外	5.00 ~ 23.21	2.61	13.96
4	100kN/m <sup>2</sup> を超える	1.00	0.00 ~ 2.46	138.43	3mを超える	- ~ -	-	-	100kN/m <sup>2</sup> を超える	1.00	10.91 ~ 25.04	138.43	3mを超える	- ~ -	-	-
	それ以外	1.00	2.46 ~ 10.24	100.00	それ以外	0.00 ~ 10.24	2.87	15.38	それ以外	1.00	5.00 ~ 10.91	100.00	それ以外	5.00 ~ 25.04	2.87	15.38
5	100kN/m <sup>2</sup> を超える	1.00	0.00 ~ 3.16	150.54	3mを超える	0.00 ~ 0.26	3.14	16.82	100kN/m <sup>2</sup> を超える	1.00	10.61 ~ 27.35	150.54	3mを超える	25.00 ~ 27.35	3.14	16.82
	それ以外	1.00	3.16 ~ 10.95	100.00	それ以外	0.26 ~ 10.95	3.00	16.05	それ以外	1.00	5.00 ~ 10.61	100.00	それ以外	5.00 ~ 25.00	3.00	16.05
6	100kN/m <sup>2</sup> を超える	1.00	0.00 ~ 3.33	153.50	3mを超える	0.00 ~ 0.30	3.16	16.90	100kN/m <sup>2</sup> を超える	1.00	10.53 ~ 31.93	153.50	3mを超える	25.00 ~ 31.93	3.16	16.90
	それ以外	1.00	3.33 ~ 11.12	100.00	それ以外	0.30 ~ 11.12	3.00	16.05	それ以外	1.00	5.00 ~ 10.53	100.00	それ以外	5.00 ~ 25.00	3.00	16.05
	100kN/m <sup>2</sup> を超える		~		3mを超える	~			100kN/m <sup>2</sup> を超える		~		3mを超える	~		
	それ以外		~		それ以外	~			それ以外		~		それ以外	~		
	100kN/m <sup>2</sup> を超える		~		3mを超える	~			100kN/m <sup>2</sup> を超える		~		3mを超える	~		
	それ以外		~		それ以外	~			それ以外		~		それ以外	~		
	100kN/m <sup>2</sup> を超える		~		3mを超える	~			100kN/m <sup>2</sup> を超える		~		3mを超える	~		
	それ以外		~		それ以外	~			それ以外		~		それ以外	~		
	100kN/m <sup>2</sup> を超える		~		3mを超える	~			100kN/m <sup>2</sup> を超える		~		3mを超える	~		
	それ以外		~		それ以外	~			それ以外		~		それ以外	~		
	100kN/m <sup>2</sup> を超える		~		3mを超える	~			100kN/m <sup>2</sup> を超える		~		3mを超える	~		
	それ以外		~		それ以外	~			それ以外		~		それ以外	~		
	100kN/m <sup>2</sup> を超える		~		3mを超える	~			100kN/m <sup>2</sup> を超える		~		3mを超える	~		
	それ以外		~		それ以外	~			それ以外		~		それ以外	~		