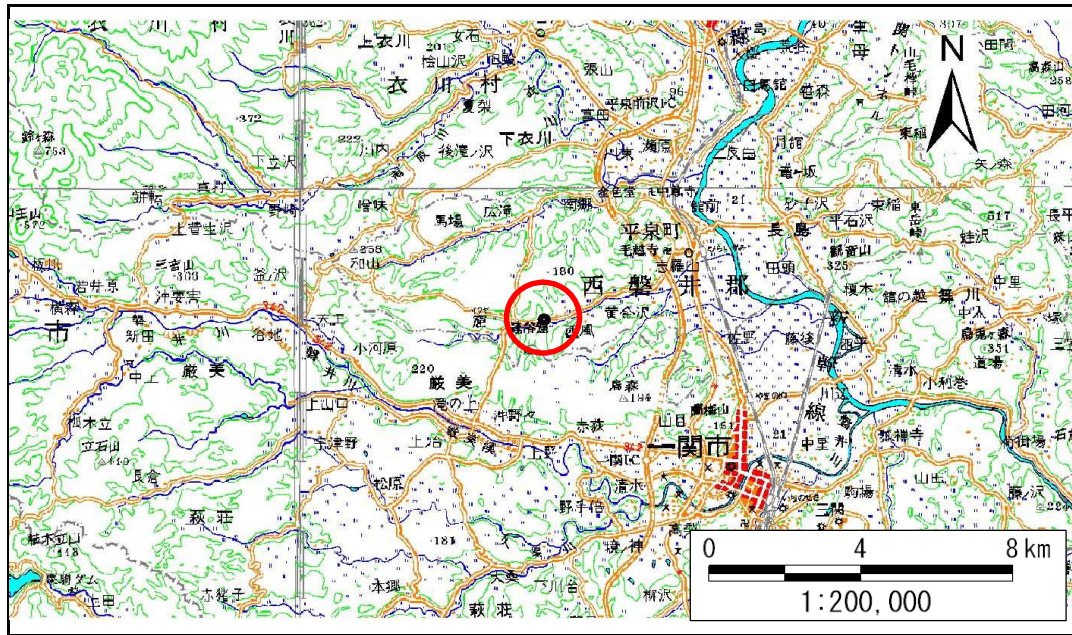


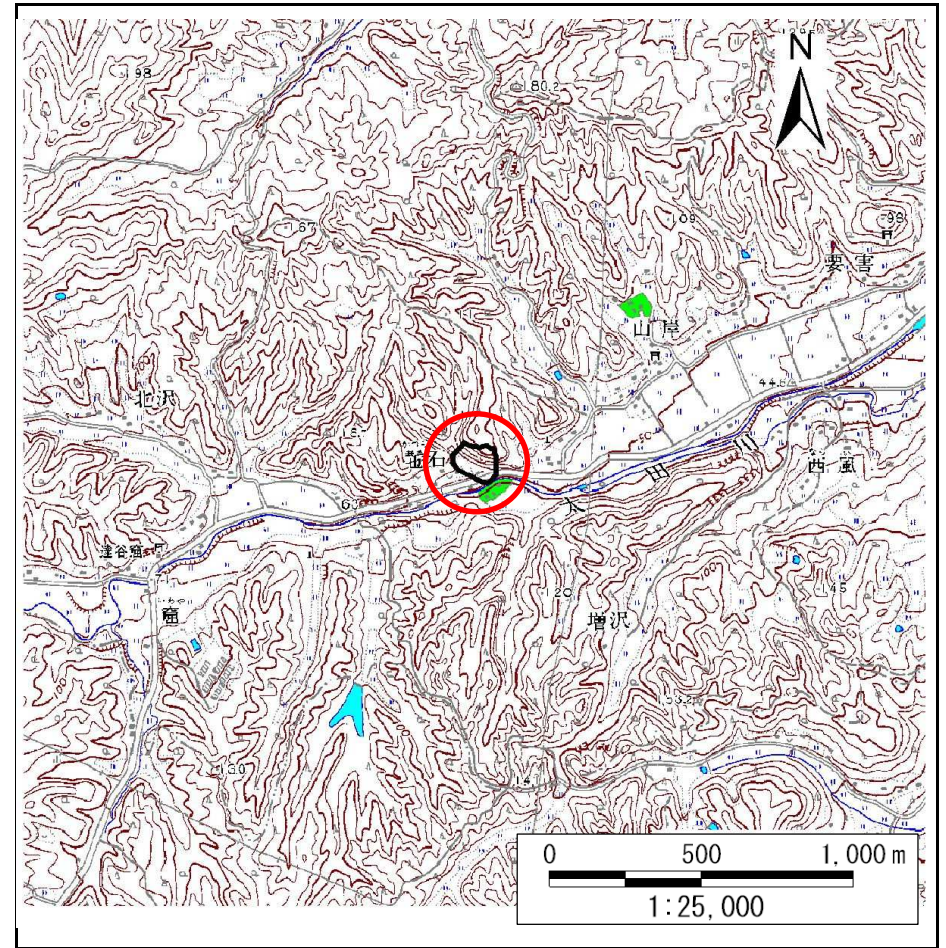
土砂災害防止に関する基礎調査(急傾斜地の崩壊)

表紙 概況、位置図

自然現象の種類	急傾斜地の崩壊
箇所番号	172B2036
箇所名	髭石-2
所在地	西磐井郡平泉町平泉字髭石
調査機関	岩手県南広域振興局土木部一関土木センター



位置図(S=1:200,000)



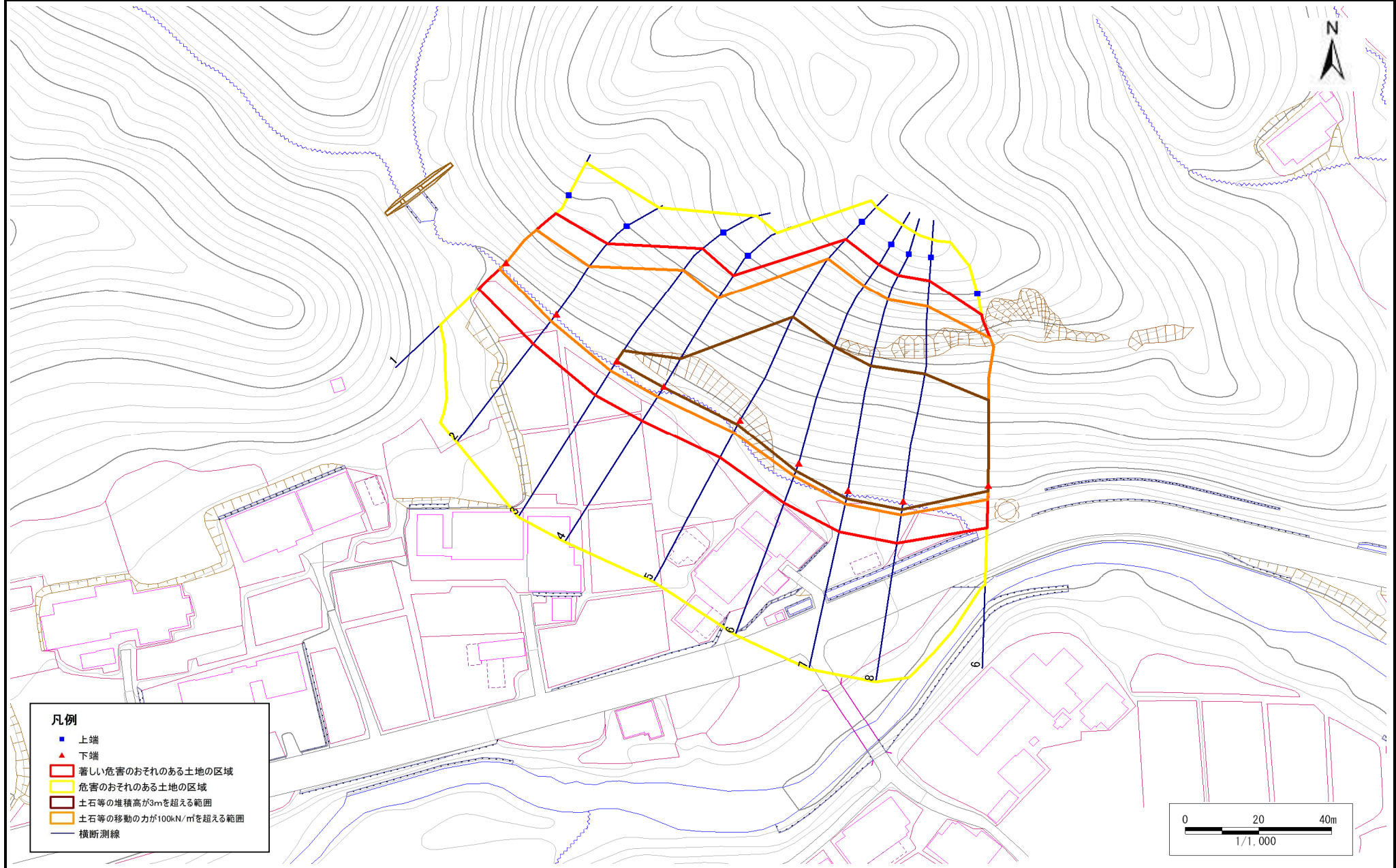
概況図(S=1:25,000)

急傾斜地の崩壊区域調査

様式3-1 危害のおそれのある土地、著しい危害のおそれのある土地の設定図

調査年度 平成22年度

急傾斜地の位置	箇所番号	172B2036	箇所名	巻石-2	所在地	西磐井郡平泉町平泉字巻石
---------	------	----------	-----	------	-----	--------------



急傾斜地の崩壊区域調書

様式3-2 建築物に作用すると想定される衝撃に関する事項(1/1)

調査年度

平成22年度

急傾斜地の位置		箇所番号		172B2036		箇所名		髷石-2		所在地		西磐井郡平泉町平泉字髷石				
横断 測線 番号	急傾斜地の下端に隣接する土地								急傾斜地内							
	土石等の移動の高さと力の大きさ				土石等の堆積高さと力の大きさ				土石等の移動の高さと力の大きさ				土石等の堆積高さと力の大きさ			
	区分	高さ (m)	下端からの距離 (m)	力の大きさ (kN/m ²)	区分	下端からの水平 距離(m)	高さ (m)	力の大きさ (kN/m ²)	区分	高さ (m)	上端からの比高 (m)	力の大きさ (kN/m ²)	区分	上端からの比高 (m)	高さ (m)	力の大きさ (kN/m ²)
1	100kN/m ² を超える	1.00	0.00 ~ 2.42	137.78	3mを超える	- ~ -	-	-	100kN/m ² を超える	1.00	10.58 ~ 20.42	137.78	3mを超える	- ~ -	-	-
	それ以外	1.00	2.42 ~ 10.20	100.00	それ以外	0.00 ~ 10.20	2.78	14.85	それ以外	1.00	5.00 ~ 10.58	100.00	それ以外	5.00 ~ 20.42	2.78	14.85
2	100kN/m ² を超える	1.00	0.00 ~ 2.41	137.69	3mを超える	- ~ -	-	-	100kN/m ² を超える	1.00	10.63 ~ 21.93	137.69	3mを超える	- ~ -	-	-
	それ以外	1.00	2.41 ~ 10.20	100.00	それ以外	0.00 ~ 10.20	2.63	14.06	それ以外	1.00	5.00 ~ 10.63	100.00	それ以外	5.00 ~ 21.93	2.63	14.06
3	100kN/m ² を超える	1.00	0.00 ~ 3.12	149.68	3mを超える	0.00 ~ 0.11	3.06	16.36	100kN/m ² を超える	1.00	10.64 ~ 32.43	149.68	3mを超える	30.00 ~ 32.43	3.06	16.36
	それ以外	1.00	3.12 ~ 10.90	100.00	それ以外	0.11 ~ 10.90	3.00	16.05	それ以外	1.00	5.00 ~ 10.64	100.00	それ以外	5.00 ~ 30.00	3.00	16.05
4	100kN/m ² を超える	1.00	0.00 ~ 3.23	151.76	3mを超える	0.00 ~ 0.23	3.12	16.68	100kN/m ² を超える	1.00	10.55 ~ 31.57	151.76	3mを超える	25.00 ~ 31.57	3.12	16.68
	それ以外	1.00	3.23 ~ 11.02	100.00	それ以外	0.23 ~ 11.02	3.00	16.05	それ以外	1.00	5.00 ~ 10.55	100.00	それ以外	5.00 ~ 25.00	3.00	16.05
5	100kN/m ² を超える	1.00	0.00 ~ 3.77	161.33	3mを超える	0.00 ~ 1.38	3.68	19.69	100kN/m ² を超える	1.00	10.53 ~ 49.69	161.33	3mを超える	25.00 ~ 49.69	3.68	19.69
	それ以外	1.00	3.77 ~ 11.56	100.00	それ以外	1.38 ~ 11.56	3.00	16.05	それ以外	1.00	5.00 ~ 10.53	100.00	それ以外	5.00 ~ 25.00	3.00	16.05
6	100kN/m ² を超える	1.00	0.00 ~ 3.78	161.48	3mを超える	0.00 ~ 2.27	4.06	21.74	100kN/m ² を超える	1.00	10.53 ~ 51.03	161.48	3mを超える	25.00 ~ 51.03	4.06	21.74
	それ以外	1.00	3.78 ~ 11.57	100.00	それ以外	2.27 ~ 11.57	3.00	16.05	それ以外	1.00	5.00 ~ 10.53	100.00	それ以外	5.00 ~ 25.00	3.00	16.05
7	100kN/m ² を超える	1.00	0.00 ~ 3.75	160.83	3mを超える	0.00 ~ 2.24	4.04	21.61	100kN/m ² を超える	1.00	10.53 ~ 51.79	160.83	3mを超える	25.00 ~ 51.79	4.04	21.61
	それ以外	1.00	3.75 ~ 11.53	100.00	それ以外	2.24 ~ 11.53	3.00	16.05	それ以外	1.00	5.00 ~ 10.53	100.00	それ以外	5.00 ~ 25.00	3.00	16.05
8	100kN/m ² を超える	1.00	0.00 ~ 3.79	161.62	3mを超える	0.00 ~ 2.27	4.06	21.72	100kN/m ² を超える	1.00	10.53 ~ 52.67	161.62	3mを超える	25.00 ~ 52.67	4.06	21.72
	それ以外	1.00	3.79 ~ 11.57	100.00	それ以外	2.27 ~ 11.57	3.00	16.05	それ以外	1.00	5.00 ~ 10.53	100.00	それ以外	5.00 ~ 25.00	3.00	16.05
9	100kN/m ² を超える	1.00	0.00 ~ 3.85	162.65	3mを超える	0.00 ~ 1.52	3.78	20.24	100kN/m ² を超える	1.00	10.63 ~ 44.61	162.65	3mを超える	25.00 ~ 44.61	3.78	20.24
	それ以外	1.00	3.85 ~ 11.63	100.00	それ以外	1.52 ~ 11.63	3.00	16.05	それ以外	1.00	5.00 ~ 10.63	100.00	それ以外	5.00 ~ 25.00	3.00	16.05
	100kN/m ² を超える		~		3mを超える	~			100kN/m ² を超える		~		3mを超える	~		
	それ以外		~		それ以外	~			それ以外		~		それ以外	~		
	100kN/m ² を超える		~		3mを超える	~			100kN/m ² を超える		~		3mを超える	~		
	それ以外		~		それ以外	~			それ以外		~		それ以外	~		
	100kN/m ² を超える		~		3mを超える	~			100kN/m ² を超える		~		3mを超える	~		
	それ以外		~		それ以外	~			それ以外		~		それ以外	~		
	100kN/m ² を超える		~		3mを超える	~			100kN/m ² を超える		~		3mを超える	~		
	それ以外		~		それ以外	~			それ以外		~		それ以外	~		