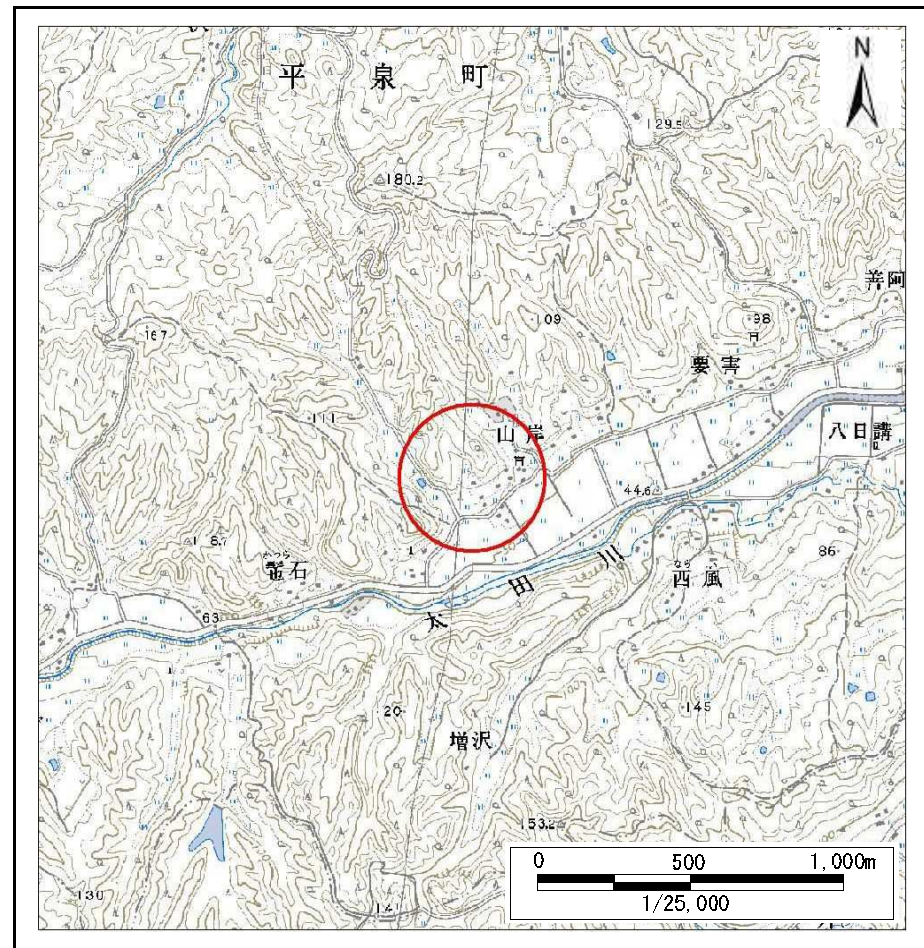


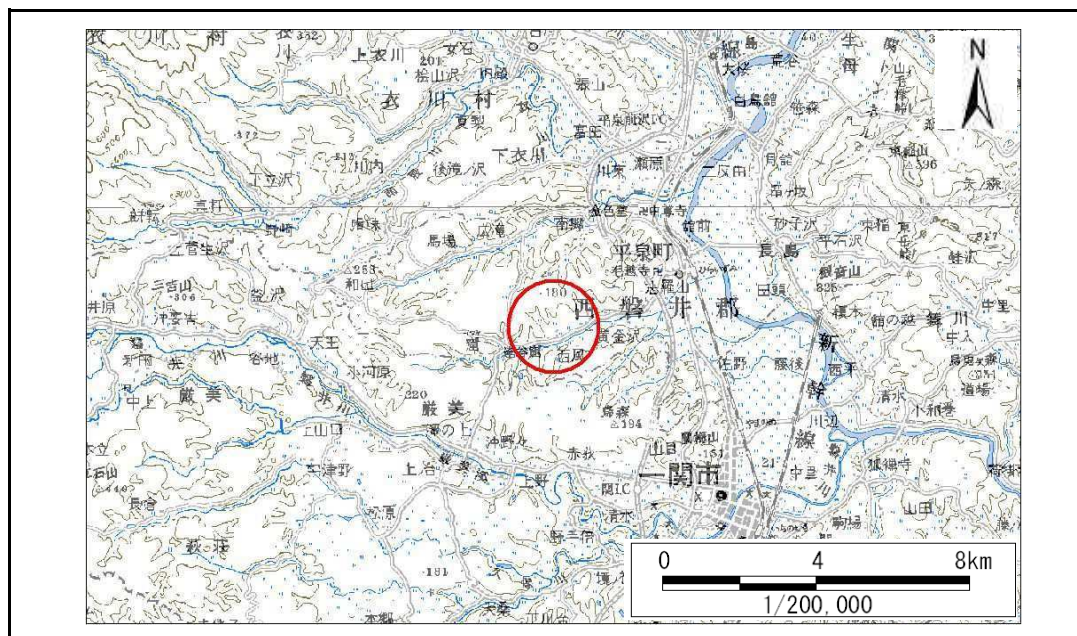
土砂災害防止に関する基礎調査(急傾斜地の崩壊)

表紙 概況、位置図

自然現象の種類	急傾斜地の崩壊
箇所番号	172B2033
箇所名	山岸-3
所在地	西磐井郡平泉町平泉字山岸
調査機関	県南広域振興局土木部一関土木センター



概況図(S=1:25,000)



位置図(S=1:200,000)

急傾斜地の崩壊区域調書

様式3-1 危害のおそれのある土地、著しい危害のおそれのある土地の設定図

調査年度

平成23年度

急傾斜地の位置

箇所番号

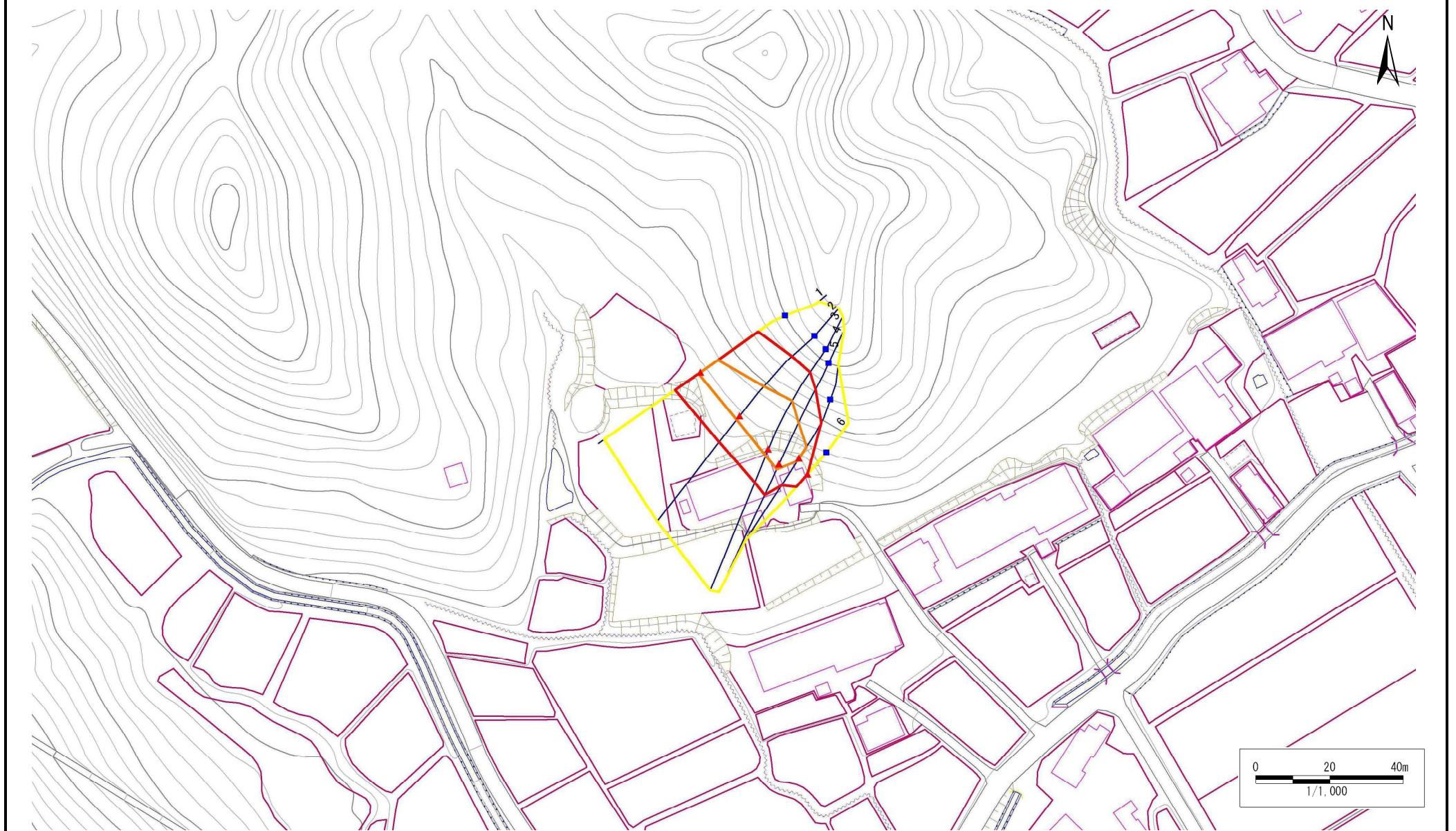
172B2033

箇所名

山岸-3

所在地

西磐井郡平泉町平泉字山岸



凡例

- 上端
- ▲ 下端

— 横断測線



危害のおそれのある土地の区域



著しい危害のおそれのある土地の区域



土石等の移動による力が100kN/m²を超える範囲



土石等の堆積高が3mを超える範囲

急傾斜地の崩壊区域調書

様式3-2 建築物に作用すると想定される衝撃に関する事項(1/1)

調査年度

平成23年度

急傾斜地の位置		箇所番号 172B2033			箇所名 山岸-3				所在地 西磐井郡平泉町平泉字山岸							
横断 測線 番号	急傾斜地の下端に隣接する土地								急傾斜地内							
	土石等の移動の高さと力の大きさ				土石等の堆積高さとの大きさ				土石等の移動の高さと力の大きさ				土石等の堆積高さとの大きさ			
	区分	高さ (m)	下端からの距離 (m)	力の大きさ (kN/m ²)	区分	下端からの水平 距離(m)	高さ (m)	力の大きさ (kN/m ²)	区分	高さ (m)	上端からの比高 (m)	力の大きさ (kN/m ²)	区分	上端からの比高 (m)	高さ (m)	力の大きさ (kN/m ²)
1	100kN/m ² を超える	1.00	0.00 ~ 0.68	110.09	3mを超える	- ~ -	-	-	100kN/m ² を超える	1.00	12.69 ~ 16.06	110.09	3mを超える	- ~ -	-	-
	それ以外	1.00	0.68 ~ 8.46	100.00	それ以外	0.00 ~ 8.46	2.10	10.60	それ以外	1.00	5.00 ~ 12.69	100.00	それ以外	5.00 ~ 16.06	2.10	10.60
2	100kN/m ² を超える	1.00	0.00 ~ 1.28	119.41	3mを超える	- ~ -	-	-	100kN/m ² を超える	1.00	11.85 ~ 18.25	119.41	3mを超える	- ~ -	-	-
	それ以外	1.00	1.28 ~ 9.07	100.00	それ以外	0.00 ~ 9.07	2.14	10.84	それ以外	1.00	5.00 ~ 11.85	100.00	それ以外	5.00 ~ 18.25	2.14	10.84
3	100kN/m ² を超える	1.00	0.00 ~ 1.97	130.37	3mを超える	- ~ -	-	-	100kN/m ² を超える	1.00	11.07 ~ 20.84	130.37	3mを超える	- ~ -	-	-
	それ以外	1.00	1.97 ~ 9.75	100.00	それ以外	0.00 ~ 9.75	2.53	12.77	それ以外	1.00	5.00 ~ 11.07	100.00	それ以外	5.00 ~ 20.84	2.53	12.77
4	100kN/m ² を超える	1.00	0.00 ~ 1.57	123.98	3mを超える	- ~ -	-	-	100kN/m ² を超える	1.00	11.49 ~ 19.31	123.98	3mを超える	- ~ -	-	-
	それ以外	1.00	1.57 ~ 9.36	100.00	それ以外	0.00 ~ 9.36	2.17	10.98	それ以外	1.00	5.00 ~ 11.49	100.00	それ以外	5.00 ~ 19.31	2.17	10.98
5	100kN/m ² を超える	1.00	0.00 ~ 0.87	112.97	3mを超える	- ~ -	-	-	100kN/m ² を超える	1.00	10.62 ~ 13.31	112.97	3mを超える	- ~ -	-	-
	それ以外	1.00	0.87 ~ 8.65	100.00	それ以外	0.00 ~ 8.65	2.12	10.73	それ以外	1.00	5.00 ~ 10.62	100.00	それ以外	5.00 ~ 13.31	2.12	10.73
6	100kN/m ² を超える	-	- ~ -	-	3mを超える	- ~ -	-	-	100kN/m ² を超える	-	- ~ -	-	3mを超える	- ~ -	-	-
	それ以外	1.00	0.00 ~ 4.70	58.62	それ以外	0.00 ~ 0.00	1.64	8.28	それ以外	1.00	5.00 ~ 5.00	58.62	それ以外	5.00 ~ 5.00	1.64	8.28
	100kN/m ² を超える		~		3mを超える	~			100kN/m ² を超える		~		3mを超える	~		
	それ以外		~		それ以外	~			それ以外		~		それ以外	~		
	100kN/m ² を超える		~		3mを超える	~			100kN/m ² を超える		~		3mを超える	~		
	それ以外		~		それ以外	~			それ以外		~		それ以外	~		
	100kN/m ² を超える		~		3mを超える	~			100kN/m ² を超える		~		3mを超える	~		
	それ以外		~		それ以外	~			それ以外		~		それ以外	~		
	100kN/m ² を超える		~		3mを超える	~			100kN/m ² を超える		~		3mを超える	~		
	それ以外		~		それ以外	~			それ以外		~		それ以外	~		
	100kN/m ² を超える		~		3mを超える	~			100kN/m ² を超える		~		3mを超える	~		
	それ以外		~		それ以外	~			それ以外		~		それ以外	~		
	100kN/m ² を超える		~		3mを超える	~			100kN/m ² を超える		~		3mを超える	~		
	それ以外		~		それ以外	~			それ以外		~		それ以外	~		