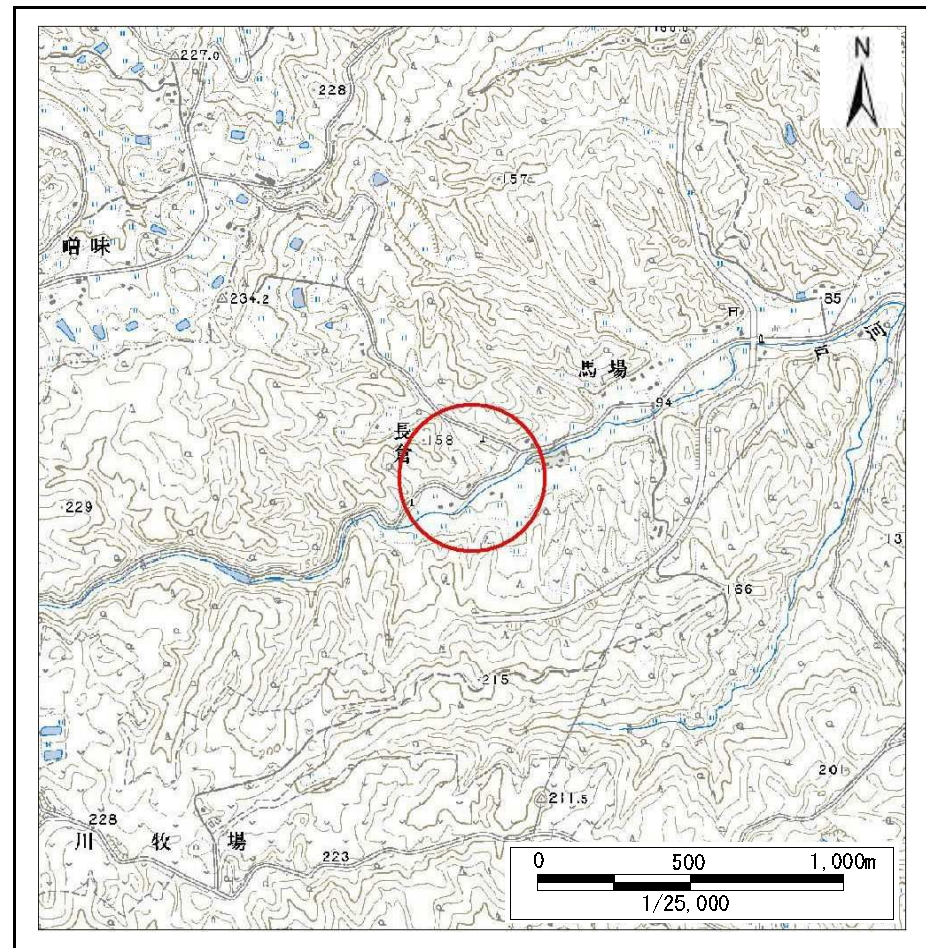


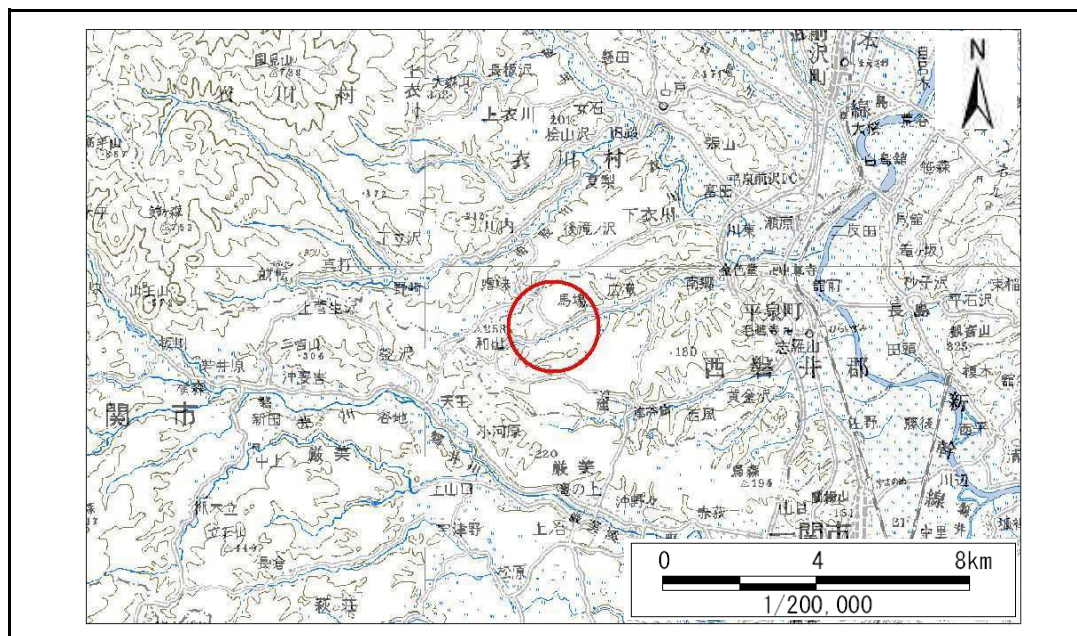
土砂災害防止に関する基礎調査(急傾斜地の崩壊)

表紙 概況、位置図

自然現象の種類	急傾斜地の崩壊
箇所番号	172B2014
箇所名	馬場-4
所在地	西磐井郡平泉町平泉字馬場
調査機関	県南広域振興局土木部一関土木センター



概況図(S=1:25,000)



位置図(S=1:200,000)

急傾斜地の崩壊区域調書

様式3-1 危害のおそれのある土地、著しい危害のおそれのある土地の設定図

調査年度

平成23年度

急傾斜地の位置

箇所番号

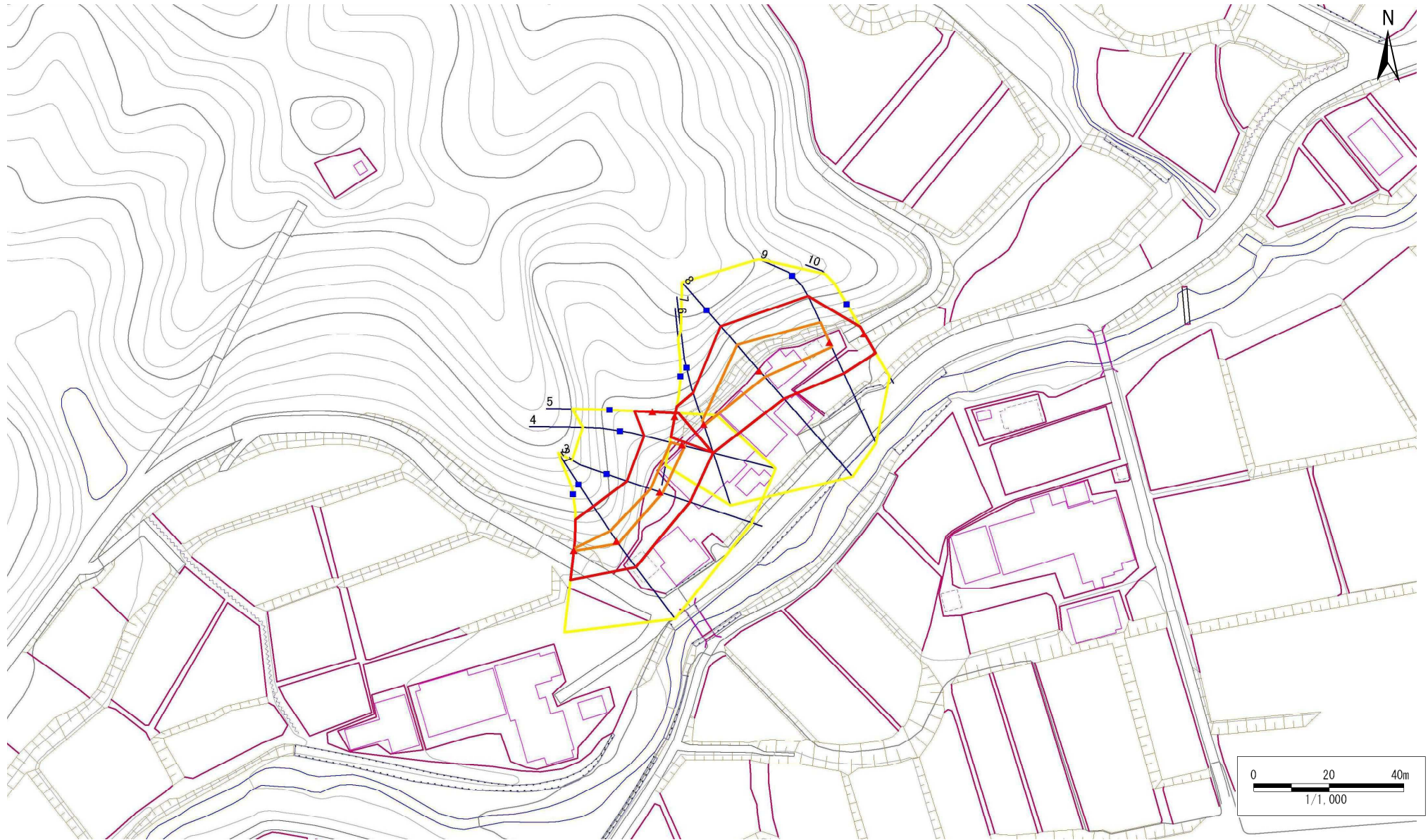
172B2014

箇所名

馬場-4

所在地

西磐井郡平泉町平泉字馬場



- | | | | | |
|-----------|--|--|--|--|
| 凡例 | ■ 上端 | — 横断測線 | 危害のおそれのある土地の区域 | 土石等の移動による力が100kN/m ² を超える範囲 |
| | ▲ 下端 | | 著しい危害のおそれのある土地の区域 | 土石等の堆積高が3mを超える範囲 |

急傾斜地の崩壊区域調査

様式3-2 建築物に作用すると想定される衝撃に関する事項(1/1)

調査年度

平成23年度

急傾斜地の位置		箇所番号		172B2014		箇所名		馬場-4		所在地		西磐井郡平泉町平泉字馬場				
横断 測線 番号	急傾斜地の下端に隣接する土地								急傾斜地内							
	土石等の移動の高さと力の大きさ				土石等の堆積高さとの大きさ				土石等の移動の高さと力の大きさ				土石等の堆積高さとの大きさ			
	区分	高さ (m)	下端からの距離 (m)	力の大きさ (kN/m ²)	区分	下端からの水平 距離(m)	高さ (m)	力の大きさ (kN/m ²)	区分	高さ (m)	上端からの比高 (m)	力の大きさ (kN/m ²)	区分	上端からの比高 (m)	高さ (m)	力の大きさ (kN/m ²)
1	100kN/m ² を超える	1.00	0.00 ~ 0.14	102.09	3mを超える	- ~ -	-	-	100kN/m ² を超える	1.00	10.61 ~ 11.00	102.09	3mを超える	- ~ -	-	-
	それ以外	1.00	0.14 ~ 7.93	100.00	それ以外	0.00 ~ 7.93	2.13	10.75	それ以外	1.00	5.00 ~ 10.61	100.00	それ以外	5.00 ~ 11.00	2.13	10.75
2	100kN/m ² を超える	1.00	0.00 ~ 0.75	111.13	3mを超える	- ~ -	-	-	100kN/m ² を超える	1.00	10.68 ~ 13.00	111.13	3mを超える	- ~ -	-	-
	それ以外	1.00	0.75 ~ 8.53	100.00	それ以外	0.00 ~ 8.53	2.10	10.64	それ以外	1.00	5.00 ~ 10.68	100.00	それ以外	5.00 ~ 13.00	2.10	10.64
3	100kN/m ² を超える	1.00	0.00 ~ 0.78	111.69	3mを超える	- ~ -	-	-	100kN/m ² を超える	1.00	10.75 ~ 13.00	111.69	3mを超える	- ~ -	-	-
	それ以外	1.00	0.78 ~ 8.57	100.00	それ以外	0.00 ~ 8.57	2.29	11.60	それ以外	1.00	5.00 ~ 10.75	100.00	それ以外	5.00 ~ 13.00	2.29	11.60
4	100kN/m ² を超える	1.00	0.00 ~ 0.80	111.96	3mを超える	- ~ -	-	-	100kN/m ² を超える	1.00	10.53 ~ 12.90	111.96	3mを超える	- ~ -	-	-
	それ以外	1.00	0.80 ~ 8.59	100.00	それ以外	0.00 ~ 8.59	2.17	10.96	それ以外	1.00	5.00 ~ 10.53	100.00	それ以外	5.00 ~ 12.90	2.17	10.96
5	100kN/m ² を超える	-	- ~ -	-	3mを超える	- ~ -	-	-	100kN/m ² を超える	-	- ~ -	-	3mを超える	- ~ -	-	-
	それ以外	1.00	0.00 ~ 6.95	88.07	それ以外	0.00 ~ 0.00	1.75	8.83	それ以外	1.00	5.00 ~ 8.60	88.07	それ以外	5.00 ~ 8.60	1.75	8.83
6	100kN/m ² を超える	-	- ~ -	-	3mを超える	- ~ -	-	-	100kN/m ² を超える	-	- ~ -	-	3mを超える	- ~ -	-	-
	それ以外	1.00	0.00 ~ 5.70	71.26	それ以外	0.00 ~ 0.00	1.60	8.09	それ以外	1.00	5.00 ~ 6.70	71.26	それ以外	5.00 ~ 6.70	1.60	8.09
7	100kN/m ² を超える	1.00	0.00 ~ 0.28	104.09	3mを超える	- ~ -	-	-	100kN/m ² を超える	1.00	10.65 ~ 11.44	104.09	3mを超える	- ~ -	-	-
	それ以外	1.00	0.28 ~ 8.06	100.00	それ以外	0.00 ~ 8.06	2.11	10.68	それ以外	1.00	5.00 ~ 10.65	100.00	それ以外	5.00 ~ 11.44	2.11	10.68
8	100kN/m ² を超える	1.00	0.00 ~ 2.15	133.39	3mを超える	- ~ -	-	-	100kN/m ² を超える	1.00	10.80 ~ 18.91	133.39	3mを超える	- ~ -	-	-
	それ以外	1.00	2.15 ~ 9.94	100.00	それ以外	0.00 ~ 9.94	2.51	12.66	それ以外	1.00	5.00 ~ 10.80	100.00	それ以外	5.00 ~ 18.91	2.51	12.66
9	100kN/m ² を超える	1.00	0.00 ~ 1.26	119.11	3mを超える	- ~ -	-	-	100kN/m ² を超える	1.00	10.63 ~ 14.91	119.11	3mを超える	- ~ -	-	-
	それ以外	1.00	1.26 ~ 9.05	100.00	それ以外	0.00 ~ 9.05	2.12	10.71	それ以外	1.00	5.00 ~ 10.63	100.00	それ以外	5.00 ~ 14.91	2.12	10.71
10	100kN/m ² を超える	-	- ~ -	-	3mを超える	- ~ -	-	-	100kN/m ² を超える	-	- ~ -	-	3mを超える	- ~ -	-	-
	それ以外	1.00	0.00 ~ 5.85	73.23	それ以外	0.00 ~ 0.00	1.71	8.64	それ以外	1.00	5.00 ~ 6.60	73.23	それ以外	5.00 ~ 6.60	1.71	8.64
	100kN/m ² を超える		~		3mを超える	~			100kN/m ² を超える		~		3mを超える	~		
	それ以外		~		それ以外	~			それ以外		~		それ以外	~		
	100kN/m ² を超える		~		3mを超える	~			100kN/m ² を超える		~		3mを超える	~		
	それ以外		~		それ以外	~			それ以外		~		それ以外	~		
	100kN/m ² を超える		~		3mを超える	~			100kN/m ² を超える		~		3mを超える	~		
	それ以外		~		それ以外	~			それ以外		~		それ以外	~		
	100kN/m ² を超える		~		3mを超える	~			100kN/m ² を超える		~		3mを超える	~		
	それ以外		~		それ以外	~			それ以外		~		それ以外	~		