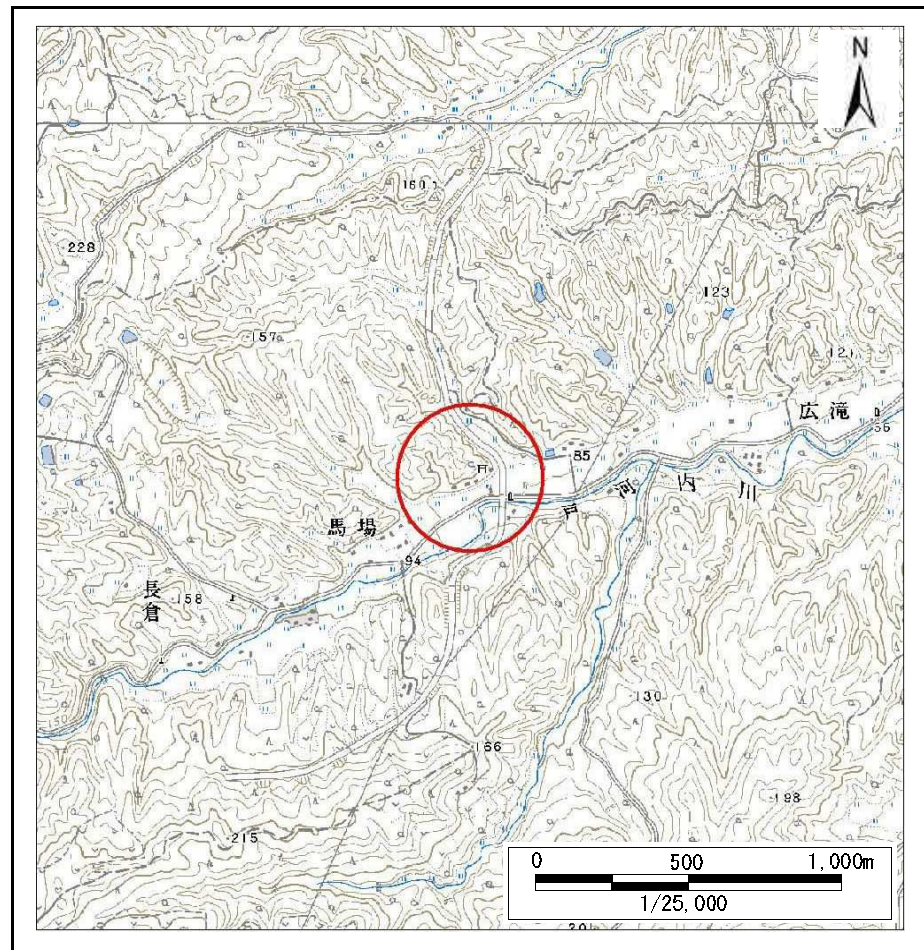


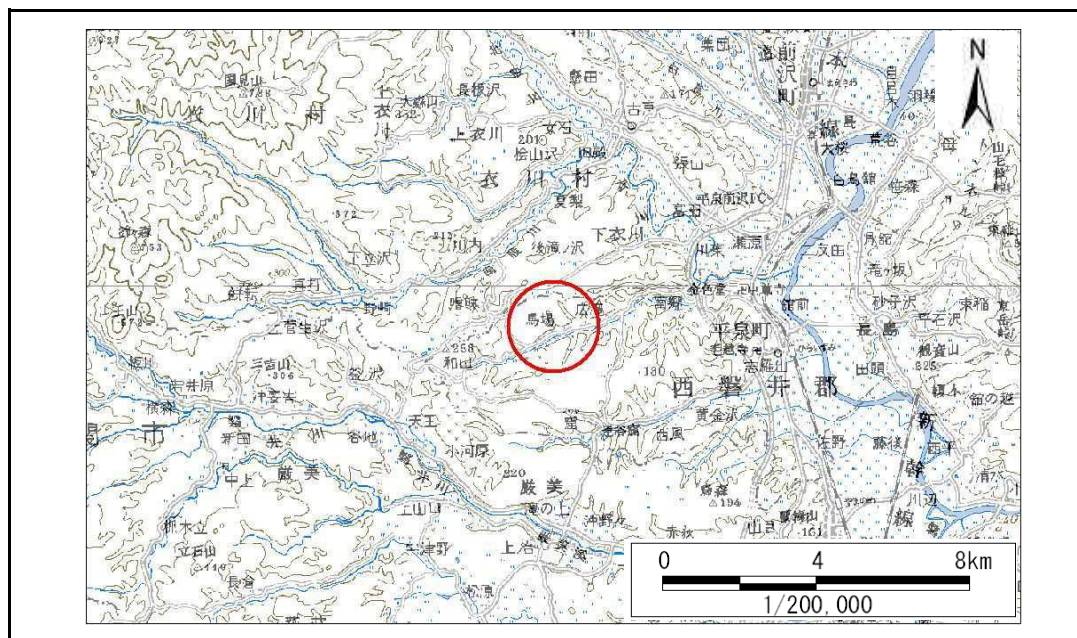
土砂災害防止に関する基礎調査(急傾斜地の崩壊)

表紙 概況、位置図

自然現象の種類	急傾斜地の崩壊
箇所番号	172B2011
箇所名	馬場-1
所在地	西磐井郡平泉町平泉字馬場
調査機関	県南広域振興局土木部一関土木センター



概況図(S=1:25,000)



位置図(S=1:200,000)

急傾斜地の崩壊区域調書

様式3-1 危害のおそれのある土地、著しい危害のおそれのある土地の設定図

調査年度

平成23年度

急傾斜地の位置

箇所番号

172B2011

箇所名

馬場-1

所在地

西磐井郡平泉町平泉字馬場



凡例

- 上端
- ▲ 下端

— 横断測線

- ▭ 危害のおそれのある土地の区域
- ▭ 著しい危害のおそれのある土地の区域

- ▭ 土石等の移動による力が100kN/m²を超える範囲
- ▭ 土石等の堆積高が3mを超える範囲

急傾斜地の崩壊区域調査

様式3-2 建築物に作用すると想定される衝撃に関する事項(1/1)

調査年度	平成23年度
------	--------

急傾斜地の位置		箇所番号	172B2011				箇所名	馬場-1				所在地	西磐井郡平泉町平泉字馬場			
横断 測線 番号	急傾斜地の下端に隣接する土地												急傾斜地内			
	土石等の移動の高さと力の大きさ				土石等の堆積高さとの大きさ				土石等の移動の高さと力の大きさ				土石等の堆積高さとの大きさ			
	区分	高さ (m)	下端からの距離 (m)	力の大きさ (kN/m ²)	区分	下端からの水平 距離(m)	高さ (m)	力の大きさ (kN/m ²)	区分	高さ (m)	上端からの比高 (m)	力の大きさ (kN/m ²)	区分	上端からの比高 (m)	高さ (m)	力の大きさ (kN/m ²)
1	100kN/m ² を超える	1.00	0.00 ~ 0.02	100.35	3mを超える	- ~ -	-	-	100kN/m ² を超える	1.00	10.93 ~ 11.00	100.35	3mを超える	- ~ -	-	-
	それ以外	1.00	0.02 ~ 7.81	100.00	それ以外	0.00 ~ 7.81	2.06	10.40	それ以外	1.00	5.00 ~ 10.93	100.00	それ以外	5.00 ~ 11.00	2.06	10.40
2	100kN/m ² を超える	1.00	0.00 ~ 0.49	107.21	3mを超える	- ~ -	-	-	100kN/m ² を超える	1.00	10.60 ~ 12.00	107.21	3mを超える	- ~ -	-	-
	それ以外	1.00	0.49 ~ 8.27	100.00	それ以外	0.00 ~ 8.27	2.13	10.77	それ以外	1.00	5.00 ~ 10.60	100.00	それ以外	5.00 ~ 12.00	2.13	10.77
3	100kN/m ² を超える	1.00	0.00 ~ 1.38	120.95	3mを超える	- ~ -	-	-	100kN/m ² を超える	1.00	10.72 ~ 15.71	120.95	3mを超える	- ~ -	-	-
	それ以外	1.00	1.38 ~ 9.16	100.00	それ以外	0.00 ~ 9.16	2.28	11.50	それ以外	1.00	5.00 ~ 10.72	100.00	それ以外	5.00 ~ 15.71	2.28	11.50
4	100kN/m ² を超える	-	- ~ -	-	3mを超える	- ~ -	-	-	100kN/m ² を超える	-	- ~ -	-	3mを超える	- ~ -	-	-
	それ以外	1.00	0.00 ~ 7.28	92.75	それ以外	0.00 ~ 7.28	1.94	9.81	それ以外	1.00	5.00 ~ 10.70	92.75	それ以外	5.00 ~ 10.70	1.94	9.81
5	100kN/m ² を超える	1.00	0.00 ~ 2.42	137.76	3mを超える	- ~ -	-	-	100kN/m ² を超える	1.00	10.53 ~ 20.86	137.76	3mを超える	- ~ -	-	-
	それ以外	1.00	2.42 ~ 10.20	100.00	それ以外	0.00 ~ 10.20	2.70	13.63	それ以外	1.00	5.00 ~ 10.53	100.00	それ以外	5.00 ~ 20.86	2.70	13.63
6	100kN/m ² を超える	1.00	0.00 ~ 2.42	137.91	3mを超える	0.00 ~ 0.00	3.00	15.18	100kN/m ² を超える	1.00	11.54 ~ 22.05	137.91	3mを超える	20.00 ~ 22.05	3.00	15.18
	それ以外	1.00	2.42 ~ 10.21	100.00	それ以外	0.00 ~ 10.21	3.00	15.16	それ以外	1.00	5.00 ~ 11.54	100.00	それ以外	5.00 ~ 20.00	3.00	15.16
7	100kN/m ² を超える	1.00	0.00 ~ 2.38	137.12	3mを超える	- ~ -	-	-	100kN/m ² を超える	1.00	10.59 ~ 20.15	137.12	3mを超える	- ~ -	-	-
	それ以外	1.00	2.38 ~ 10.16	100.00	それ以外	0.00 ~ 10.16	2.78	14.04	それ以外	1.00	5.00 ~ 10.59	100.00	それ以外	5.00 ~ 20.15	2.78	14.04
8	100kN/m ² を超える	1.00	0.00 ~ 2.27	135.37	3mを超える	- ~ -	-	-	100kN/m ² を超える	1.00	10.61 ~ 20.65	135.37	3mを超える	- ~ -	-	-
	それ以外	1.00	2.27 ~ 10.06	100.00	それ以外	0.00 ~ 10.06	2.63	13.30	それ以外	1.00	5.00 ~ 10.61	100.00	それ以外	5.00 ~ 20.65	2.63	13.30
9	100kN/m ² を超える	1.00	0.00 ~ 1.78	127.35	3mを超える	- ~ -	-	-	100kN/m ² を超える	1.00	10.77 ~ 18.05	127.35	3mを超える	- ~ -	-	-
	それ以外	1.00	1.78 ~ 9.57	100.00	それ以外	0.00 ~ 9.57	2.27	11.45	それ以外	1.00	5.00 ~ 10.77	100.00	それ以外	5.00 ~ 18.05	2.27	11.45
	100kN/m ² を超える		~		3mを超える	~			100kN/m ² を超える		~		3mを超える	~		
	それ以外		~		それ以外	~			それ以外		~		それ以外	~		
	100kN/m ² を超える		~		3mを超える	~			100kN/m ² を超える		~		3mを超える	~		
	それ以外		~		それ以外	~			それ以外		~		それ以外	~		
	100kN/m ² を超える		~		3mを超える	~			100kN/m ² を超える		~		3mを超える	~		
	それ以外		~		それ以外	~			それ以外		~		それ以外	~		
	100kN/m ² を超える		~		3mを超える	~			100kN/m ² を超える		~		3mを超える	~		
	それ以外		~		それ以外	~			それ以外		~		それ以外	~		