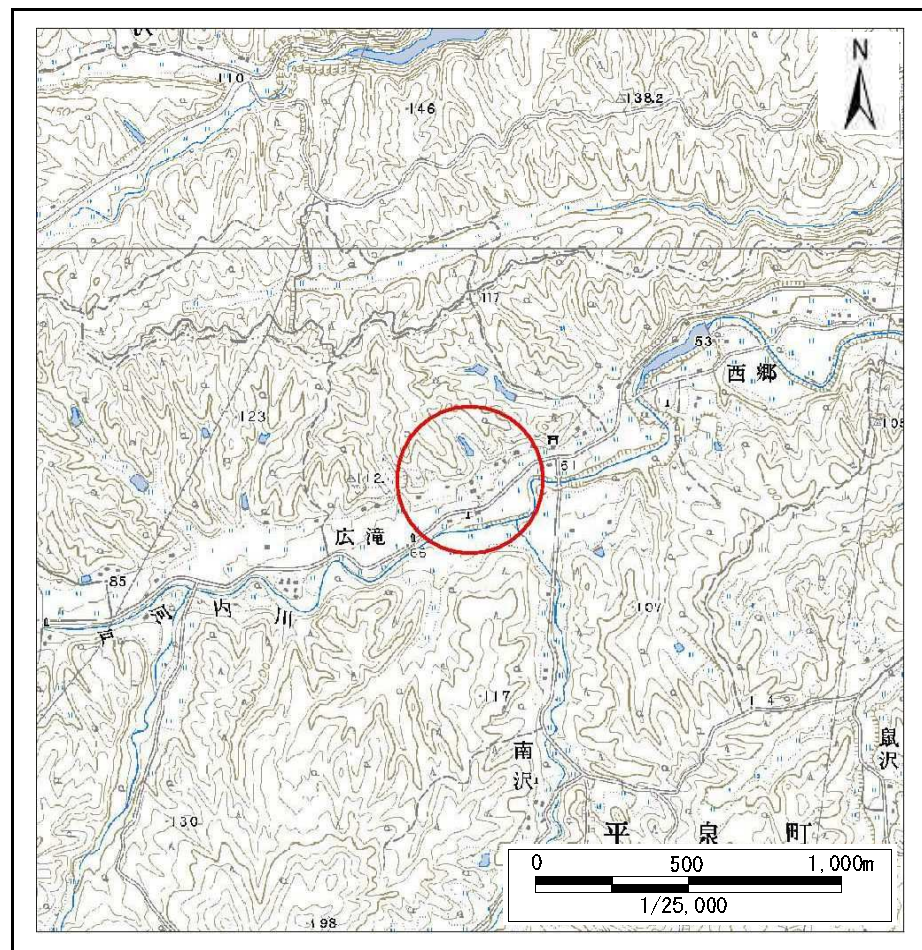


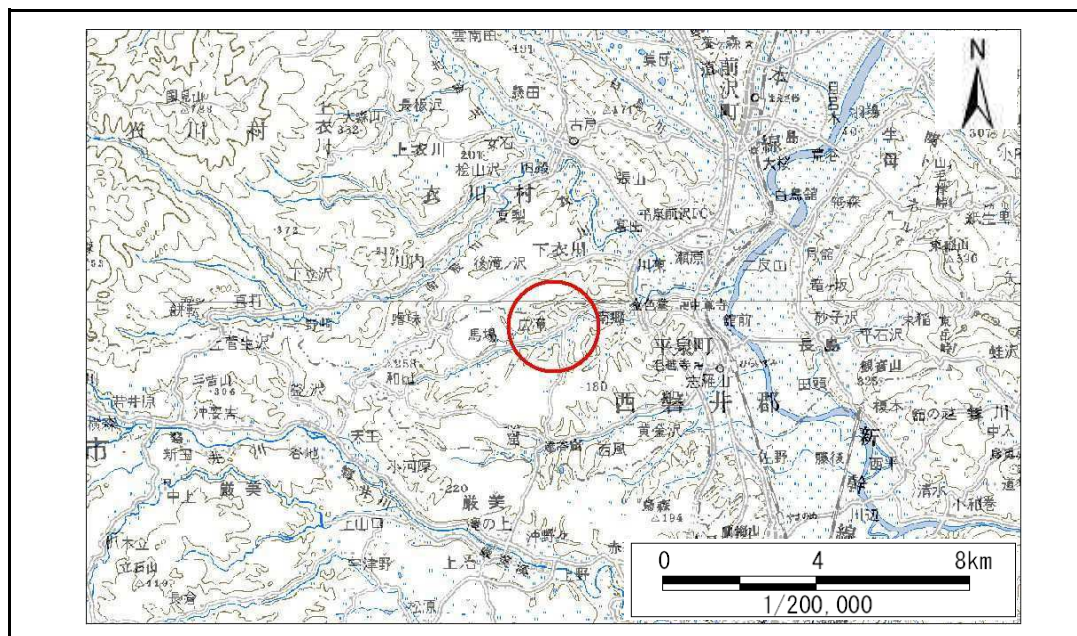
土砂災害防止に関する基礎調査(急傾斜地の崩壊)

表紙 概況、位置図

自然現象の種類	急傾斜地の崩壊
箇所番号	172B2005
箇所名	広滝-3
所在地	西磐井郡平泉町平泉字広滝
調査機関	県南広域振興局土木部一関土木センター



概況図(S=1:25,000)



位置図(S=1:200,000)

急傾斜地の崩壊区域調書

様式3-1 危害のおそれのある土地、著しい危害のおそれのある土地の設定図

調査年度

平成23年度

急傾斜地の位置

箇所番号

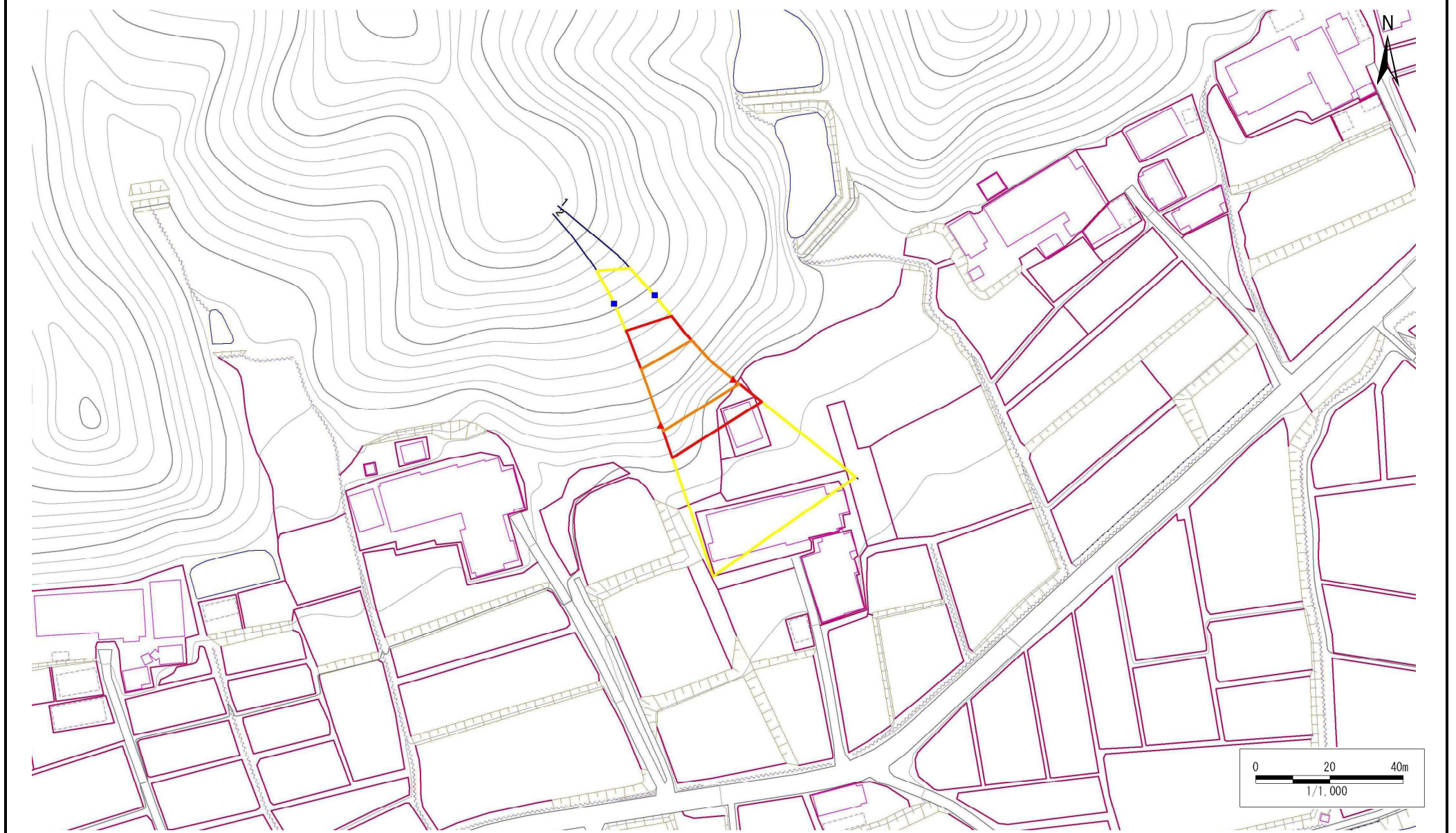
172B2005

箇所名

広滝-3

所在地

西磐井郡平泉町平泉字広滝



凡例

- 上端
- ▲ 下端

— 横断測線

- ▭ 危害のおそれのある土地の区域
- ▭ 著しい危害のおそれのある土地の区域

- ▭ 土石等の移動による力が 100kN/m^2 を超える範囲
- ▭ 土石等の堆積高が 3m を超える範囲

急傾斜地の崩壊区域調書

様式3-2 建築物に作用すると想定される衝撃に関する事項(1/1)

調査年度

平成23年度

急傾斜地の位置		箇所番号 172B2005			箇所名		広滝-3		所在地		西磐井郡平泉町平泉字広滝					
横断 測線 番号	急傾斜地の下端に隣接する土地								急傾斜地内							
	土石等の移動の高さと力の大きさ				土石等の堆積高さと力の大きさ				土石等の移動の高さと力の大きさ				土石等の堆積高さと力の大きさ			
	区分	高さ (m)	下端からの距離 (m)	力の大きさ (kN/m ²)	区分	下端からの水平 距離(m)	高さ (m)	力の大きさ (kN/m ²)	区分	高さ (m)	上端からの比高 (m)	力の大きさ (kN/m ²)	区分	上端からの比高 (m)	高さ (m)	力の大きさ (kN/m ²)
1	100kN/m ² を超える	1.00	0.00 ~ 2.18	133.81	3mを超える	- ~ -	-	-	100kN/m ² を超える	1.00	10.84 ~ 21.40	133.81	3mを超える	- ~ -	-	-
	それ以外	1.00	2.18 ~ 9.96	100.00	それ以外	0.00 ~ 9.96	2.57	12.97	それ以外	1.00	5.00 ~ 10.84	100.00	それ以外	5.00 ~ 21.40	2.57	12.97
2	100kN/m ² を超える	1.00	0.00 ~ 1.69	125.83	3mを超える	- ~ -	-	-	100kN/m ² を超える	1.00	11.83 ~ 21.80	125.83	3mを超える	- ~ -	-	-
	それ以外	1.00	1.69 ~ 9.47	100.00	それ以外	0.00 ~ 9.47	2.45	12.37	それ以外	1.00	5.00 ~ 11.83	100.00	それ以外	5.00 ~ 21.80	2.45	12.37
	100kN/m ² を超える		~		3mを超える	~			100kN/m ² を超える		~		3mを超える	~		
	それ以外		~		それ以外	~			それ以外		~		それ以外	~		
	100kN/m ² を超える		~		3mを超える	~			100kN/m ² を超える		~		3mを超える	~		
	それ以外		~		それ以外	~			それ以外		~		それ以外	~		
	100kN/m ² を超える		~		3mを超える	~			100kN/m ² を超える		~		3mを超える	~		
	それ以外		~		それ以外	~			それ以外		~		それ以外	~		
	100kN/m ² を超える		~		3mを超える	~			100kN/m ² を超える		~		3mを超える	~		
	それ以外		~		それ以外	~			それ以外		~		それ以外	~		
	100kN/m ² を超える		~		3mを超える	~			100kN/m ² を超える		~		3mを超える	~		
	それ以外		~		それ以外	~			それ以外		~		それ以外	~		
	100kN/m ² を超える		~		3mを超える	~			100kN/m ² を超える		~		3mを超える	~		
	それ以外		~		それ以外	~			それ以外		~		それ以外	~		
	100kN/m ² を超える		~		3mを超える	~			100kN/m ² を超える		~		3mを超える	~		
	それ以外		~		それ以外	~			それ以外		~		それ以外	~		
	100kN/m ² を超える		~		3mを超える	~			100kN/m ² を超える		~		3mを超える	~		
	それ以外		~		それ以外	~			それ以外		~		それ以外	~		