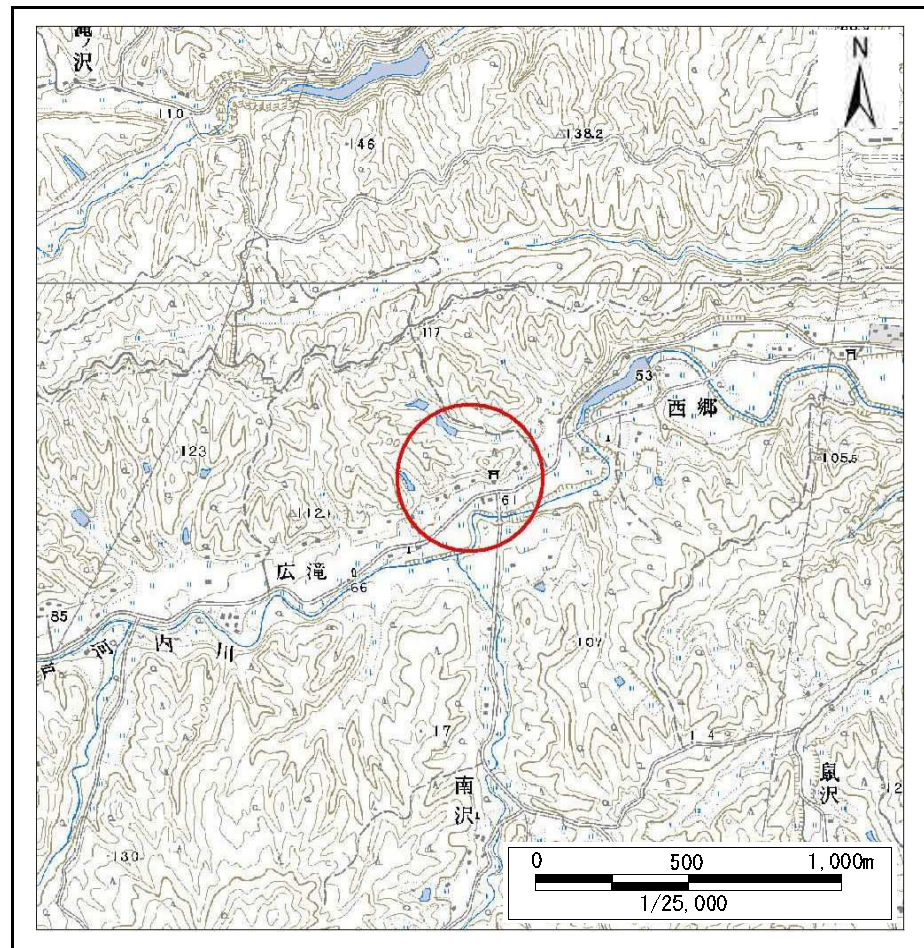


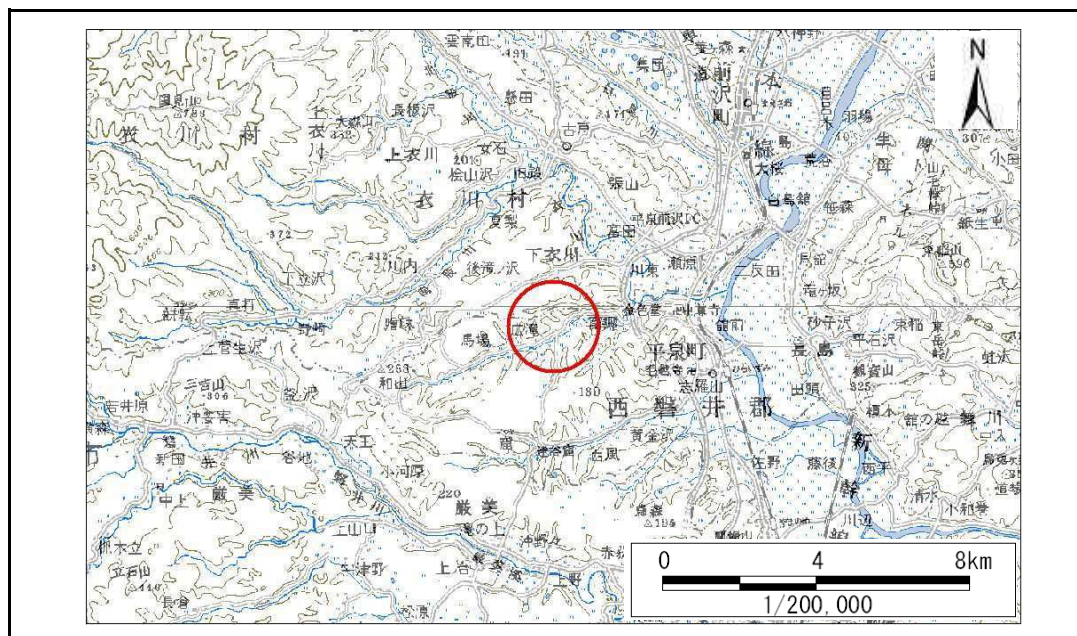
土砂災害防止に関する基礎調査(急傾斜地の崩壊)

表紙 概況、位置図

自然現象の種類	急傾斜地の崩壊
箇所番号	172B2003
箇所名	広滝-1
所在地	西磐井郡平泉町平泉字広滝
調査機関	県南広域振興局土木部一関土木センター



概況図(S=1:25,000)



位置図(S=1:200,000)

急傾斜地の崩壊区域調書

様式3-1 危害のおそれのある土地、著しい危害のおそれのある土地の設定図

調査年度

平成23年度

急傾斜地の位置

箇所番号

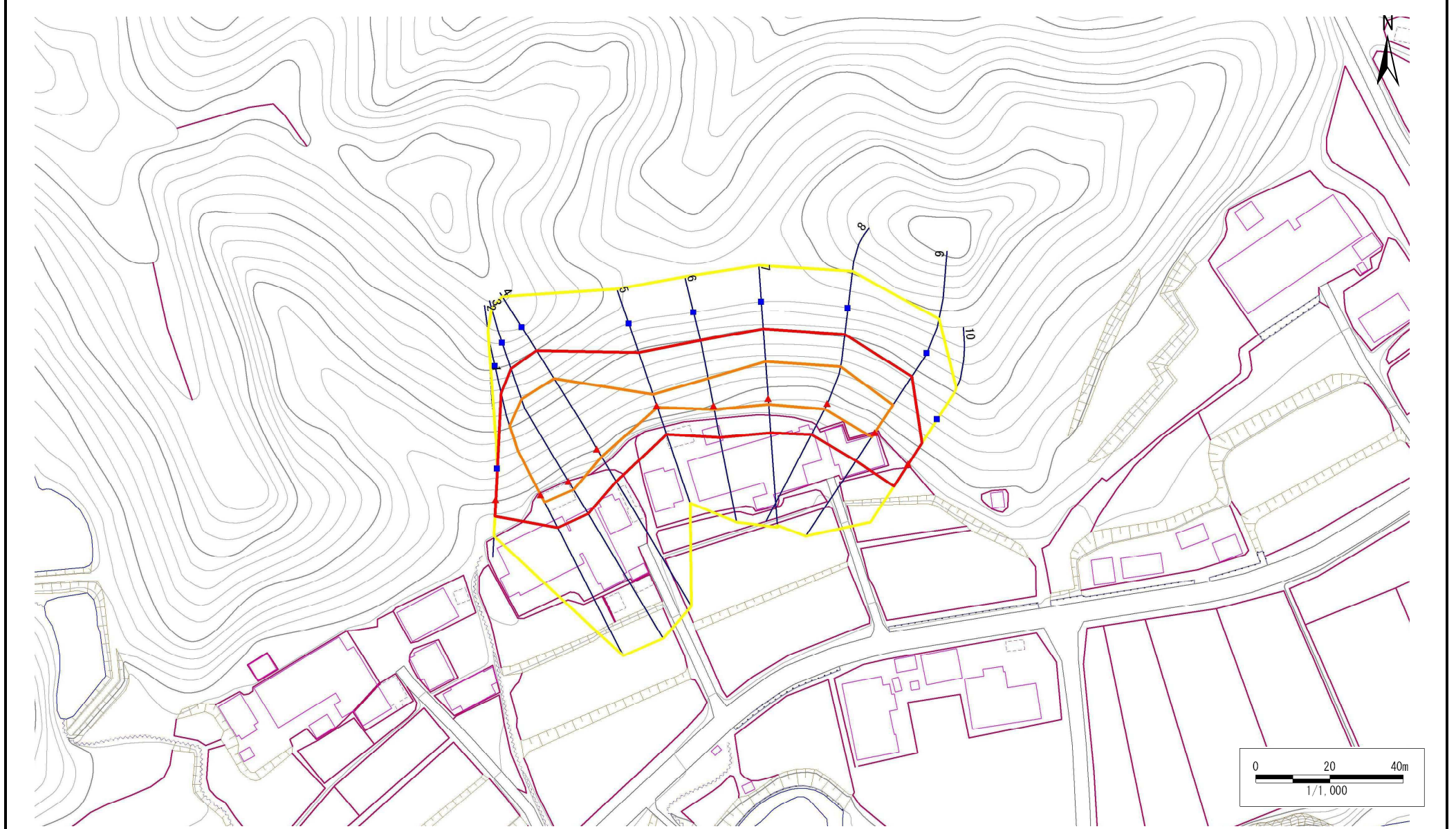
172B2003

箇所名

広滝-1

所在地

西磐井郡平泉町平泉字広滝



凡例

- 上端
- ▲ 下端

— 横断測線

⬡ 危害のおそれのある土地の区域

⬡ 著しい危害のおそれのある土地の区域

⬡ 土石等の移動による力が 100kN/m^2 を超える範囲

⬡ 土石等の堆積高が 3m を超える範囲

急傾斜地の崩壊区域調査

様式3-2 建築物に作用すると想定される衝撃に関する事項(1/1)

調査年度

平成23年度

急傾斜地の位置		箇所番号			箇所名		広滝-1		所在地		西磐井郡平泉町平泉字広滝					
横断 測線 番号	急傾斜地の下端に隣接する土地										急傾斜地内					
	土石等の移動の高さと力の大きさ				土石等の堆積高さとの大きさ				土石等の移動の高さと力の大きさ				土石等の堆積高さとの大きさ			
	区分	高さ (m)	下端からの距離 (m)	力の大きさ (kN/m ²)	区分	下端からの水平 距離(m)	高さ (m)	力の大きさ (kN/m ²)	区分	高さ (m)	上端からの比高 (m)	力の大きさ (kN/m ²)	区分	上端からの比高 (m)	高さ (m)	力の大きさ (kN/m ²)
1	100kN/m ² を超える	-	- ~ -	-	3mを超える	- ~ -	-	-	100kN/m ² を超える	-	- ~ -	-	3mを超える	- ~ -	-	-
	それ以外	1.00	0.00 ~ 4.56	56.86	それ以外	0.00 ~ 0.00	1.58	7.97	それ以外	1.00	5.00 ~ 5.00	56.86	それ以外	5.00 ~ 5.00	1.58	7.97
2	100kN/m ² を超える	1.00	0.00 ~ 2.35	136.67	3mを超える	- ~ -	-	-	100kN/m ² を超える	1.00	11.03 ~ 24.70	136.67	3mを超える	- ~ -	-	-
	それ以外	1.00	2.35 ~ 10.14	100.00	それ以外	0.00 ~ 10.14	2.53	12.80	それ以外	1.00	5.00 ~ 11.03	100.00	それ以外	5.00 ~ 24.70	2.53	12.80
3	100kN/m ² を超える	1.00	0.00 ~ 2.67	142.04	3mを超える	- ~ -	-	-	100kN/m ² を超える	1.00	10.90 ~ 28.27	142.04	3mを超える	- ~ -	-	-
	それ以外	1.00	2.67 ~ 10.45	100.00	それ以外	0.00 ~ 10.45	2.88	14.54	それ以外	1.00	5.00 ~ 10.90	100.00	それ以外	5.00 ~ 28.27	2.88	14.54
4	100kN/m ² を超える	1.00	0.00 ~ 2.47	138.72	3mを超える	- ~ -	-	-	100kN/m ² を超える	1.00	10.98 ~ 25.91	138.72	3mを超える	- ~ -	-	-
	それ以外	1.00	2.47 ~ 10.26	100.00	それ以外	0.00 ~ 10.26	2.86	14.47	それ以外	1.00	5.00 ~ 10.98	100.00	それ以外	5.00 ~ 25.91	2.86	14.47
5	100kN/m ² を超える	1.00	0.00 ~ 0.46	106.73	3mを超える	- ~ -	-	-	100kN/m ² を超える	1.00	12.19 ~ 14.08	106.73	3mを超える	- ~ -	-	-
	それ以外	1.00	0.46 ~ 8.24	100.00	それ以外	0.00 ~ 8.24	1.95	9.88	それ以外	1.00	5.00 ~ 12.19	100.00	それ以外	5.00 ~ 14.08	1.95	9.88
6	100kN/m ² を超える	1.00	0.00 ~ 1.09	116.35	3mを超える	- ~ -	-	-	100kN/m ² を超える	1.00	11.56 ~ 16.23	116.35	3mを超える	- ~ -	-	-
	それ以外	1.00	1.09 ~ 8.87	100.00	それ以外	0.00 ~ 8.87	2.17	10.95	それ以外	1.00	5.00 ~ 11.56	100.00	それ以外	5.00 ~ 16.23	2.17	10.95
7	100kN/m ² を超える	1.00	0.00 ~ 1.61	124.62	3mを超える	- ~ -	-	-	100kN/m ² を超える	1.00	10.95 ~ 17.68	124.62	3mを超える	- ~ -	-	-
	それ以外	1.00	1.61 ~ 9.40	100.00	それ以外	0.00 ~ 9.40	2.23	11.29	それ以外	1.00	5.00 ~ 10.95	100.00	それ以外	5.00 ~ 17.68	2.23	11.29
8	100kN/m ² を超える	1.00	0.00 ~ 1.69	125.84	3mを超える	- ~ -	-	-	100kN/m ² を超える	1.00	10.93 ~ 18.09	125.84	3mを超える	- ~ -	-	-
	それ以外	1.00	1.69 ~ 9.47	100.00	それ以外	0.00 ~ 9.47	2.24	11.30	それ以外	1.00	5.00 ~ 10.93	100.00	それ以外	5.00 ~ 18.09	2.24	11.30
9	100kN/m ² を超える	1.00	0.00 ~ 1.44	121.91	3mを超える	- ~ -	-	-	100kN/m ² を超える	1.00	11.06 ~ 16.99	121.91	3mを超える	- ~ -	-	-
	それ以外	1.00	1.44 ~ 9.23	100.00	それ以外	0.00 ~ 9.23	2.22	11.21	それ以外	1.00	5.00 ~ 11.06	100.00	それ以外	5.00 ~ 16.99	2.22	11.21
10	100kN/m ² を超える	-	- ~ -	-	3mを超える	- ~ -	-	-	100kN/m ² を超える	-	- ~ -	-	3mを超える	- ~ -	-	-
	それ以外	1.00	0.00 ~ 7.22	91.81	それ以外	0.00 ~ 0.00	1.66	8.38	それ以外	1.00	5.00 ~ 9.50	91.81	それ以外	5.00 ~ 9.50	1.66	8.38
	100kN/m ² を超える		~		3mを超える	~			100kN/m ² を超える		~		3mを超える	~		
	それ以外		~		それ以外	~			それ以外		~		それ以外	~		
	100kN/m ² を超える		~		3mを超える	~			100kN/m ² を超える		~		3mを超える	~		
	それ以外		~		それ以外	~			それ以外		~		それ以外	~		
	100kN/m ² を超える		~		3mを超える	~			100kN/m ² を超える		~		3mを超える	~		
	それ以外		~		それ以外	~			それ以外		~		それ以外	~		
	100kN/m ² を超える		~		3mを超える	~			100kN/m ² を超える		~		3mを超える	~		
	それ以外		~		それ以外	~			それ以外		~		それ以外	~		