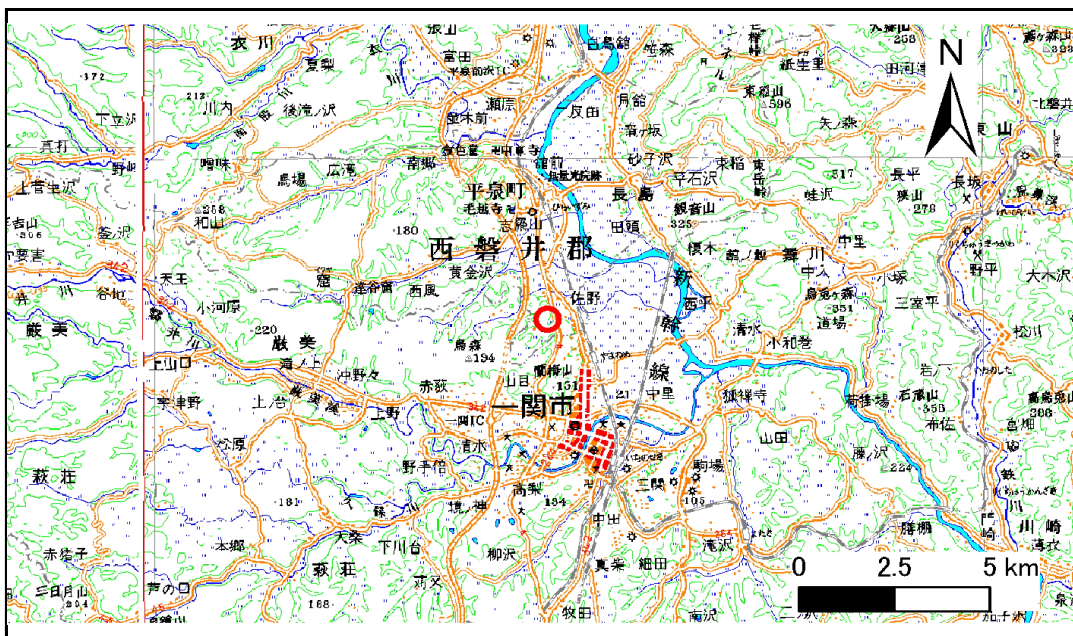


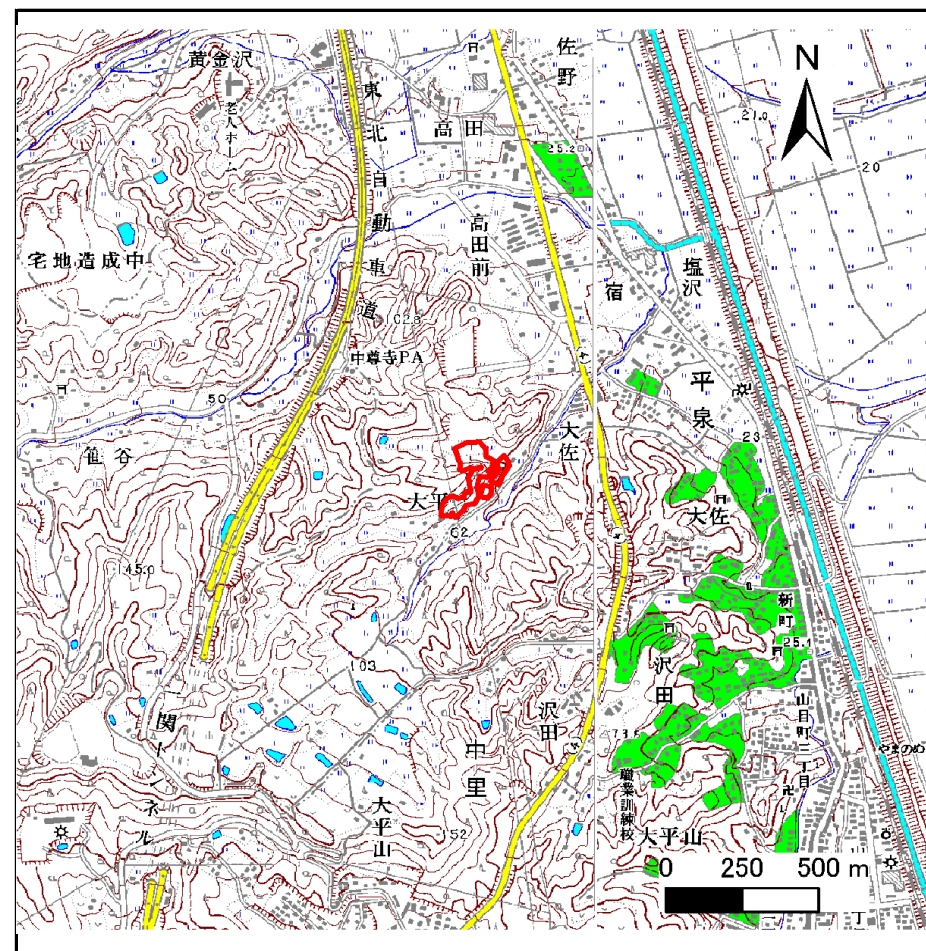
土砂災害防止に関する基礎調査(急傾斜地の崩壊)

表紙 概況、位置図

自然現象の種類	急傾斜地の崩壊
箇所番号	172A2008
箇所名	大平-5
所在地	西磐井郡平泉町大字平泉字大平
調査機関	県南広域振興局 一関総合支局



位置図(S=1:200,000)



概況図(S=1:25,000)

急傾斜地の崩壊区域調査

様式3-1 危害のおそれのある土地、著しい危害のおそれのある土地の設定図

調査年度

平成20年度

急傾斜地の位置

箇所番号

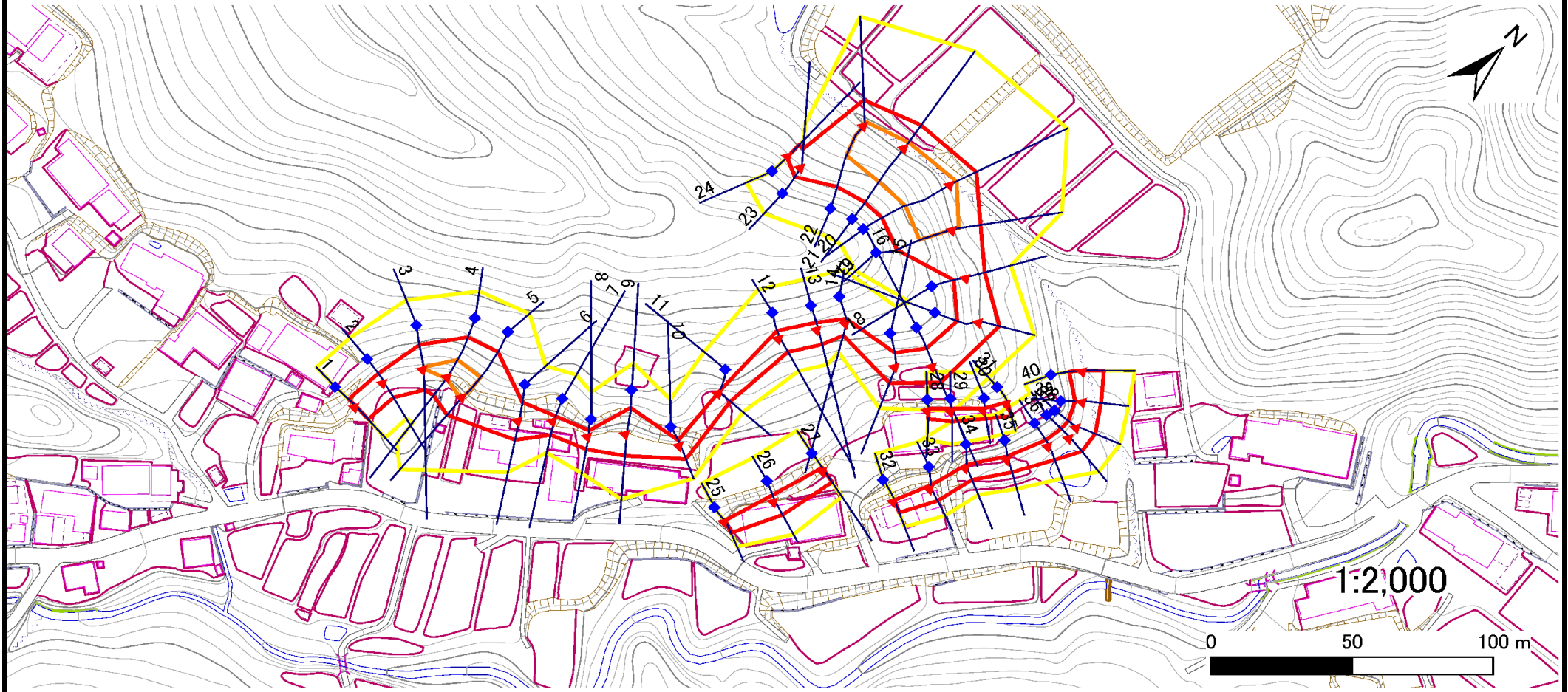
172A2008

箇所名

大平-5

所在地

西磐井郡平泉町大字平泉字大平



凡例

- 上端
- ▲ 下端

— 横断測線

— 危害のおそれのある土地の区域

— 著しい危害のおそれのある土地の区域

— 土石等の移動による力が100kN/m²を超える範囲

— 土石等の堆積高が3mを超える範囲

急傾斜地の崩壊区域調査

様式3-2 建築物に作用すると想定される衝撃に関する事項(1/3)

調査年度 平成20年度

急傾斜地の位置		箇所番号 172A2008			箇所名 大平-5			所在地 西磐井郡平泉町大字平泉字大平								
横断 測線 番号	急傾斜地の下端に隣接する土地								急傾斜地内							
	土石等の移動の高さと力の大きさ				土石等の堆積高さとの大きさ				土石等の移動の高さと力の大きさ				土石等の堆積高さとの大きさ			
	区分	高さ (m)	下端からの距離 (m)	力の大きさ (kN/m ²)	区分	下端からの水平 距離(m)	高さ (m)	力の大きさ (kN/m ²)	区分	高さ (m)	上端からの比高 (m)	力の大きさ (kN/m ²)	区分	上端からの比高 (m)	高さ (m)	力の大きさ (kN/m ²)
1	100kN/m ² を超える	-	- ~ -	-	3mを超える	- ~ -	-	-	100kN/m ² を超える	-	- ~ -	-	3mを超える	- ~ -	-	-
	それ以外	1.00	0.00 ~ 6.54	82.49	それ以外	0.00 ~ 0.00	1.78	8.98	それ以外	1.00	5.00 ~ 7.81	82.49	それ以外	5.00 ~ 7.81	1.78	8.98
2	100kN/m ² を超える	-	- ~ -	-	3mを超える	- ~ -	-	-	100kN/m ² を超える	-	- ~ -	-	3mを超える	- ~ -	-	-
	それ以外	1.00	0.00 ~ 6.59	83.08	それ以外	0.00 ~ 0.00	1.76	8.89	それ以外	1.00	5.00 ~ 7.88	83.08	それ以外	5.00 ~ 7.88	1.76	8.89
3	100kN/m ² を超える	1.00	0.00 ~ 0.14	101.98	3mを超える	- ~ -	-	-	100kN/m ² を超える	1.00	10.77 ~ 11.16	101.98	3mを超える	- ~ -	-	-
	それ以外	1.00	0.14 ~ 7.92	100.00	それ以外	0.00 ~ 7.92	2.08	10.54	それ以外	1.00	5.00 ~ 10.77	100.00	それ以外	5.00 ~ 11.16	2.08	10.54
4	100kN/m ² を超える	1.00	0.00 ~ 1.19	117.92	3mを超える	- ~ -	-	-	100kN/m ² を超える	1.00	11.02 ~ 15.51	117.92	3mを超える	- ~ -	-	-
	それ以外	1.00	1.19 ~ 8.97	100.00	それ以外	0.00 ~ 8.97	2.22	11.24	それ以外	1.00	5.00 ~ 11.02	100.00	それ以外	5.00 ~ 15.51	2.22	11.24
5	100kN/m ² を超える	1.00	0.00 ~ 1.18	117.84	3mを超える	- ~ -	-	-	100kN/m ² を超える	1.00	11.86 ~ 17.55	117.84	3mを超える	- ~ -	-	-
	それ以外	1.00	1.18 ~ 8.97	100.00	それ以外	0.00 ~ 8.97	2.14	10.83	それ以外	1.00	5.00 ~ 11.86	100.00	それ以外	5.00 ~ 17.55	2.14	10.83
6	100kN/m ² を超える	-	- ~ -	-	3mを超える	- ~ -	-	-	100kN/m ² を超える	-	- ~ -	-	3mを超える	- ~ -	-	-
	それ以外	1.00	0.00 ~ 7.52	96.13	それ以外	0.00 ~ 0.00	1.75	8.83	それ以外	1.00	5.00 ~ 9.88	96.13	それ以外	5.00 ~ 9.88	1.75	8.83
7	100kN/m ² を超える	-	- ~ -	-	3mを超える	- ~ -	-	-	100kN/m ² を超える	-	- ~ -	-	3mを超える	- ~ -	-	-
	それ以外	1.00	0.00 ~ 5.57	69.56	それ以外	0.00 ~ 0.00	1.72	8.70	それ以外	1.00	5.00 ~ 6.14	69.56	それ以外	5.00 ~ 6.14	1.72	8.70
8	100kN/m ² を超える	-	- ~ -	-	3mを超える	- ~ -	-	-	100kN/m ² を超える	-	- ~ -	-	3mを超える	- ~ -	-	-
	それ以外	1.00	0.00 ~ 5.20	64.82	それ以外	0.00 ~ 5.20	2.10	10.62	それ以外	1.00	5.00 ~ 7.11	64.82	それ以外	5.00 ~ 7.11	2.10	10.62
9	100kN/m ² を超える	1.00	0.00 ~ 0.60	108.89	3mを超える	- ~ -	-	-	100kN/m ² を超える	1.00	10.53 ~ 12.23	108.89	3mを超える	- ~ -	-	-
	それ以外	1.00	0.60 ~ 8.38	100.00	それ以外	0.00 ~ 8.38	2.18	11.00	それ以外	1.00	5.00 ~ 10.53	100.00	それ以外	5.00 ~ 12.23	2.18	11.00
10	100kN/m ² を超える	-	- ~ -	-	3mを超える	- ~ -	-	-	100kN/m ² を超える	-	- ~ -	-	3mを超える	- ~ -	-	-
	それ以外	1.00	0.00 ~ 5.69	71.16	それ以外	0.00 ~ 5.69	1.89	9.53	それ以外	1.00	5.00 ~ 6.63	71.16	それ以外	5.00 ~ 6.63	1.89	9.53
11	100kN/m ² を超える	-	- ~ -	-	3mを超える	- ~ -	-	-	100kN/m ² を超える	-	- ~ -	-	3mを超える	- ~ -	-	-
	それ以外	1.00	0.00 ~ 5.05	62.95	それ以外	0.00 ~ 0.00	1.63	8.23	それ以外	1.00	5.00 ~ 5.52	62.95	それ以外	5.00 ~ 5.52	1.63	8.23
12	100kN/m ² を超える	-	- ~ -	-	3mを超える	- ~ -	-	-	100kN/m ² を超える	-	- ~ -	-	3mを超える	- ~ -	-	-
	それ以外	1.00	0.00 ~ 6.10	76.50	それ以外	0.00 ~ 0.00	1.73	8.76	それ以外	1.00	5.00 ~ 7.00	76.50	それ以外	5.00 ~ 7.00	1.73	8.76
13	100kN/m ² を超える	-	- ~ -	-	3mを超える	- ~ -	-	-	100kN/m ² を超える	-	- ~ -	-	3mを超える	- ~ -	-	-
	それ以外	1.00	0.00 ~ 5.98	74.86	それ以外	0.00 ~ 0.00	1.77	8.95	それ以外	1.00	5.00 ~ 6.80	74.86	それ以外	5.00 ~ 6.80	1.77	8.95
14	100kN/m ² を超える	-	- ~ -	-	3mを超える	- ~ -	-	-	100kN/m ² を超える	-	- ~ -	-	3mを超える	- ~ -	-	-
	それ以外	1.00	0.00 ~ 5.05	62.94	それ以外	0.00 ~ 0.00	1.58	7.96	それ以外	1.00	5.00 ~ 5.75	62.94	それ以外	5.00 ~ 5.75	1.58	7.96
15	100kN/m ² を超える	-	- ~ -	-	3mを超える	- ~ -	-	-	100kN/m ² を超える	-	- ~ -	-	3mを超える	- ~ -	-	-
	それ以外	1.00	0.00 ~ 6.74	85.13	それ以外	0.00 ~ 0.00	1.68	8.48	それ以外	1.00	5.00 ~ 8.31	85.13	それ以外	5.00 ~ 8.31	1.68	8.48

急傾斜地の崩壊区域調書

様式3-2 建築物に作用すると想定される衝撃に関する事項(2/3)

調査年度	平成20年度
------	--------

急傾斜地の位置		172A2008				箇所名		大平-5		所在地		西磐井郡平泉町大字平泉字大平				
横断 測線 番号	急傾斜地の下端に隣接する土地								急傾斜地内							
	土石等の移動の高さと力の大きさ				土石等の堆積高さと力の大きさ				土石等の移動の高さと力の大きさ				土石等の堆積高さと力の大きさ			
	区分	高さ (m)	下端からの距離 (m)	力の大きさ (kN/m ²)	区分	下端からの水平 距離(m)	高さ (m)	力の大きさ (kN/m ²)	区分	高さ (m)	上端からの比高 (m)	力の大きさ (kN/m ²)	区分	上端からの比高 (m)	高さ (m)	力の大きさ (kN/m ²)
16	100kN/m ² を超える	-	- ~ -	-	3mを超える	- ~ -	-	-	100kN/m ² を超える	-	- ~ -	-	3mを超える	- ~ -	-	-
	それ以外	1.00	0.00 ~ 6.76	85.51	それ以外	0.00 ~ 0.00	1.59	8.02	それ以外	1.00	5.00 ~ 9.07	85.51	それ以外	5.00 ~ 9.07	1.59	8.02
17	100kN/m ² を超える	-	- ~ -	-	3mを超える	- ~ -	-	-	100kN/m ² を超える	-	- ~ -	-	3mを超える	- ~ -	-	-
	それ以外	1.00	0.00 ~ 7.11	90.31	それ以外	0.00 ~ 0.00	1.59	8.02	それ以外	1.00	5.00 ~ 9.98	90.31	それ以外	5.00 ~ 9.98	1.59	8.02
18	100kN/m ² を超える	-	- ~ -	-	3mを超える	- ~ -	-	-	100kN/m ² を超える	-	- ~ -	-	3mを超える	- ~ -	-	-
	それ以外	1.00	0.00 ~ 6.39	80.45	それ以外	0.00 ~ 0.00	1.61	8.13	それ以外	1.00	5.00 ~ 8.00	80.45	それ以外	5.00 ~ 8.00	1.61	8.13
19	100kN/m ² を超える	1.00	0.00 ~ 1.89	129.14	3mを超える	- ~ -	-	-	100kN/m ² を超える	1.00	10.92 ~ 19.46	129.14	3mを超える	- ~ -	-	-
	それ以外	1.00	1.89 ~ 9.68	100.00	それ以外	0.00 ~ 9.68	2.24	11.31	それ以外	1.00	5.00 ~ 10.92	100.00	それ以外	5.00 ~ 19.46	2.24	11.31
20	100kN/m ² を超える	1.00	0.00 ~ 2.12	132.90	3mを超える	- ~ -	-	-	100kN/m ² を超える	1.00	11.17 ~ 22.99	132.90	3mを超える	- ~ -	-	-
	それ以外	1.00	2.12 ~ 9.91	100.00	それ以外	0.00 ~ 9.91	2.51	12.70	それ以外	1.00	5.00 ~ 11.17	100.00	それ以外	5.00 ~ 22.99	2.51	12.70
21	100kN/m ² を超える	1.00	0.00 ~ 2.09	132.38	3mを超える	- ~ -	-	-	100kN/m ² を超える	1.00	10.99 ~ 21.53	132.38	3mを超える	- ~ -	-	-
	それ以外	1.00	2.09 ~ 9.88	100.00	それ以外	0.00 ~ 9.88	2.54	12.83	それ以外	1.00	5.00 ~ 10.99	100.00	それ以外	5.00 ~ 21.53	2.54	12.83
22	100kN/m ² を超える	1.00	0.00 ~ 1.37	120.86	3mを超える	- ~ -	-	-	100kN/m ² を超える	1.00	12.16 ~ 20.00	120.86	3mを超える	- ~ -	-	-
	それ以外	1.00	1.37 ~ 9.16	100.00	それ以外	0.00 ~ 9.16	2.42	12.24	それ以外	1.00	5.00 ~ 12.16	100.00	それ以外	5.00 ~ 20.00	2.42	12.24
23	100kN/m ² を超える	-	- ~ -	-	3mを超える	- ~ -	-	-	100kN/m ² を超える	-	- ~ -	-	3mを超える	- ~ -	-	-
	それ以外	1.00	0.00 ~ 6.56	82.73	それ以外	0.00 ~ 0.00	1.67	8.42	それ以外	1.00	5.00 ~ 8.00	82.73	それ以外	5.00 ~ 8.00	1.67	8.42
24	100kN/m ² を超える	-	- ~ -	-	3mを超える	- ~ -	-	-	100kN/m ² を超える	-	- ~ -	-	3mを超える	- ~ -	-	-
	それ以外	1.00	0.00 ~ 5.29	65.96	それ以外	0.00 ~ 0.00	1.68	8.51	それ以外	1.00	5.00 ~ 5.75	65.96	それ以外	5.00 ~ 5.75	1.68	8.51
25	100kN/m ² を超える	-	- ~ -	-	3mを超える	- ~ -	-	-	100kN/m ² を超える	-	- ~ -	-	3mを超える	- ~ -	-	-
	それ以外	1.00	0.00 ~ 4.85	60.40	それ以外	0.00 ~ 4.85	1.81	9.14	それ以外	1.00	5.00 ~ 5.17	60.40	それ以外	5.00 ~ 5.17	1.81	9.14
26	100kN/m ² を超える	-	- ~ -	-	3mを超える	- ~ -	-	-	100kN/m ² を超える	-	- ~ -	-	3mを超える	- ~ -	-	-
	それ以外	1.00	0.00 ~ 5.91	73.95	それ以外	0.00 ~ 5.91	1.90	9.62	それ以外	1.00	5.00 ~ 7.06	73.95	それ以外	5.00 ~ 7.06	1.90	9.62
27	100kN/m ² を超える	-	- ~ -	-	3mを超える	- ~ -	-	-	100kN/m ² を超える	-	- ~ -	-	3mを超える	- ~ -	-	-
	それ以外	1.00	0.00 ~ 5.35	66.75	それ以外	0.00 ~ 5.35	1.78	9.01	それ以外	1.00	5.00 ~ 5.84	66.75	それ以外	5.00 ~ 5.84	1.78	9.01
28	100kN/m ² を超える	-	- ~ -	-	3mを超える	- ~ -	-	-	100kN/m ² を超える	-	- ~ -	-	3mを超える	- ~ -	-	-
	それ以外	1.00	0.00 ~ 3.36	42.68	それ以外	0.00 ~ 3.36	2.32	11.71	それ以外	1.00	5.00 ~ 5.56	42.68	それ以外	5.00 ~ 5.56	2.32	11.71
29	100kN/m ² を超える	-	- ~ -	-	3mを超える	- ~ -	-	-	100kN/m ² を超える	-	- ~ -	-	3mを超える	- ~ -	-	-
	それ以外	1.00	0.00 ~ 3.99	49.97	それ以外	0.00 ~ 3.99	2.26	11.41	それ以外	1.00	5.00 ~ 6.21	49.97	それ以外	5.00 ~ 6.21	2.26	11.41
30	100kN/m ² を超える	-	- ~ -	-	3mを超える	- ~ -	-	-	100kN/m ² を超える	-	- ~ -	-	3mを超える	- ~ -	-	-
	それ以外	1.00	0.00 ~ 3.62	45.64	それ以外	0.00 ~ 3.62	2.23	11.26	それ以外	1.00	5.00 ~ 5.35	45.64	それ以外	5.00 ~ 5.35	2.23	11.26

急傾斜地の崩壊区域調書

様式3-2 建築物に作用すると想定される衝撃に関する事項(3/3)

調査年度	平成20年度
------	--------

急傾斜地の位置		172A2008				箇所名		大平-5		所在地		西磐井郡平泉町大字平泉字大平				
横断 測線 番号	急傾斜地の下端に隣接する土地								急傾斜地内							
	土石等の移動の高さと力の大きさ				土石等の堆積高さとの大きさ				土石等の移動の高さと力の大きさ				土石等の堆積高さとの大きさ			
	区分	高さ (m)	下端からの距離 (m)	力の大きさ (kN/m ²)	区分	下端からの水平 距離(m)	高さ (m)	力の大きさ (kN/m ²)	区分	高さ (m)	上端からの比高 (m)	力の大きさ (kN/m ²)	区分	上端からの比高 (m)	高さ (m)	力の大きさ (kN/m ²)
31	100kN/m ² を超える	-	- ~ -	-	3mを超える	- ~ -	-	-	100kN/m ² を超える	-	- ~ -	-	3mを超える	- ~ -	-	-
	それ以外	1.00	0.00 ~ 5.00	62.26	それ以外	0.00 ~ 0.00	1.76	8.88	それ以外	1.00	5.00 ~ 5.31	62.26	それ以外	5.00 ~ 5.31	1.76	8.88
32	100kN/m ² を超える	-	- ~ -	-	3mを超える	- ~ -	-	-	100kN/m ² を超える	-	- ~ -	-	3mを超える	- ~ -	-	-
	それ以外	1.00	0.00 ~ 4.68	58.36	それ以外	0.00 ~ 0.00	1.58	8.00	それ以外	1.00	5.00 ~ 5.15	58.36	それ以外	5.00 ~ 5.15	1.58	8.00
33	100kN/m ² を超える	-	- ~ -	-	3mを超える	- ~ -	-	-	100kN/m ² を超える	-	- ~ -	-	3mを超える	- ~ -	-	-
	それ以外	1.00	0.00 ~ 5.28	65.82	それ以外	0.00 ~ 0.00	1.73	8.75	それ以外	1.00	5.00 ~ 5.70	65.82	それ以外	5.00 ~ 5.70	1.73	8.75
34	100kN/m ² を超える	-	- ~ -	-	3mを超える	- ~ -	-	-	100kN/m ² を超える	-	- ~ -	-	3mを超える	- ~ -	-	-
	それ以外	1.00	0.00 ~ 5.12	63.84	それ以外	0.00 ~ 0.00	1.66	8.38	それ以外	1.00	5.00 ~ 5.55	63.84	それ以外	5.00 ~ 5.55	1.66	8.38
35	100kN/m ² を超える	-	- ~ -	-	3mを超える	- ~ -	-	-	100kN/m ² を超える	-	- ~ -	-	3mを超える	- ~ -	-	-
	それ以外	1.00	0.00 ~ 5.24	65.28	それ以外	0.00 ~ 5.24	1.84	9.28	それ以外	1.00	5.00 ~ 5.77	65.28	それ以外	5.00 ~ 5.77	1.84	9.28
36	100kN/m ² を超える	-	- ~ -	-	3mを超える	- ~ -	-	-	100kN/m ² を超える	-	- ~ -	-	3mを超える	- ~ -	-	-
	それ以外	1.00	0.00 ~ 5.78	72.32	それ以外	0.00 ~ 0.00	1.68	8.50	それ以外	1.00	5.00 ~ 6.53	72.32	それ以外	5.00 ~ 6.53	1.68	8.50
37	100kN/m ² を超える	-	- ~ -	-	3mを超える	- ~ -	-	-	100kN/m ² を超える	-	- ~ -	-	3mを超える	- ~ -	-	-
	それ以外	1.00	0.00 ~ 6.70	84.66	それ以外	0.00 ~ 0.00	1.70	8.61	それ以外	1.00	5.00 ~ 8.16	84.66	それ以外	5.00 ~ 8.16	1.70	8.61
38	100kN/m ² を超える	-	- ~ -	-	3mを超える	- ~ -	-	-	100kN/m ² を超える	-	- ~ -	-	3mを超える	- ~ -	-	-
	それ以外	1.00	0.00 ~ 6.71	84.77	それ以外	0.00 ~ 6.71	1.81	9.14	それ以外	1.00	5.00 ~ 8.18	84.77	それ以外	5.00 ~ 8.18	1.81	9.14
39	100kN/m ² を超える	-	- ~ -	-	3mを超える	- ~ -	-	-	100kN/m ² を超える	-	- ~ -	-	3mを超える	- ~ -	-	-
	それ以外	1.00	0.00 ~ 6.19	77.69	それ以外	0.00 ~ 6.19	1.98	10.00	それ以外	1.00	5.00 ~ 8.00	77.69	それ以外	5.00 ~ 8.00	1.98	10.00
40	100kN/m ² を超える	-	- ~ -	-	3mを超える	- ~ -	-	-	100kN/m ² を超える	-	- ~ -	-	3mを超える	- ~ -	-	-
	それ以外	1.00	0.00 ~ 7.15	90.84	それ以外	0.00 ~ 0.00	1.77	8.94	それ以外	1.00	5.00 ~ 9.02	90.84	それ以外	5.00 ~ 9.02	1.77	8.94
	100kN/m ² を超える		~		3mを超える	~			100kN/m ² を超える		~		3mを超える	~		
	それ以外		~		それ以外	~			それ以外		~		それ以外	~		
	100kN/m ² を超える		~		3mを超える	~			100kN/m ² を超える		~		3mを超える	~		
	それ以外		~		それ以外	~			それ以外		~		それ以外	~		
	100kN/m ² を超える		~		3mを超える	~			100kN/m ² を超える		~		3mを超える	~		
	それ以外		~		それ以外	~			それ以外		~		それ以外	~		
	100kN/m ² を超える		~		3mを超える	~			100kN/m ² を超える		~		3mを超える	~		
	それ以外		~		それ以外	~			それ以外		~		それ以外	~		