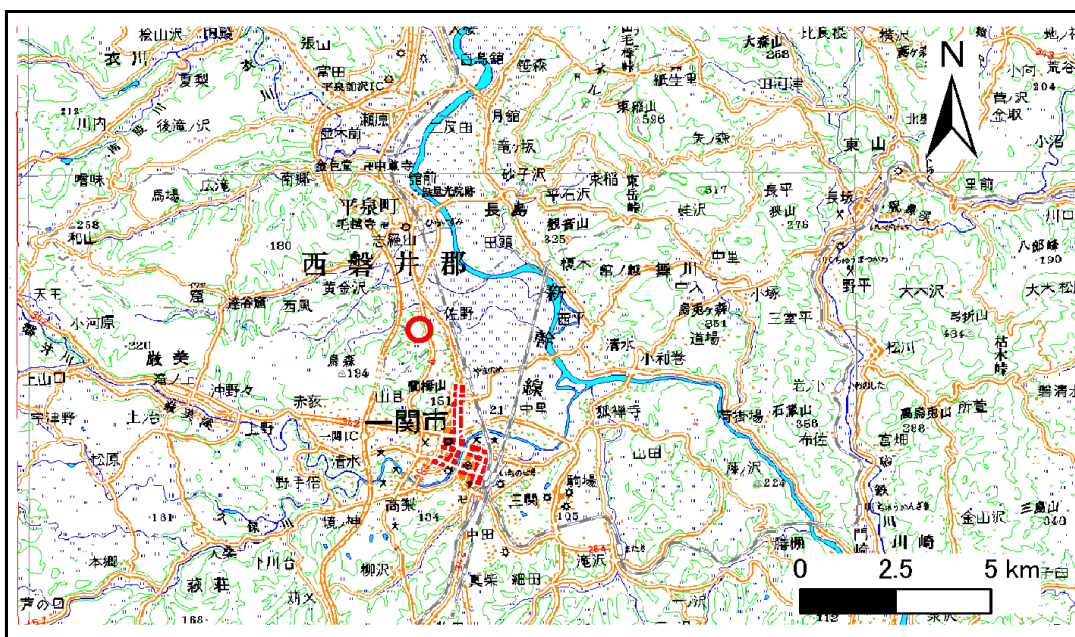


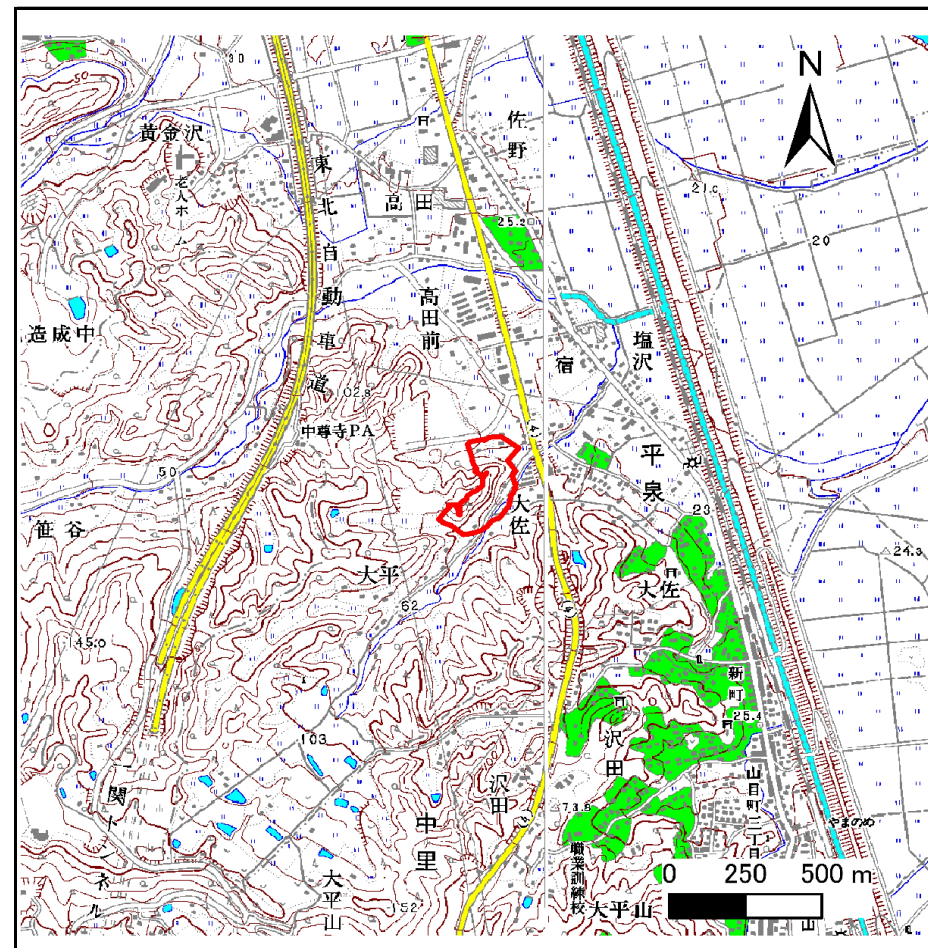
# 土砂災害防止に関する基礎調査(急傾斜地の崩壊)

表紙 概況、位置図

自然現象の種類	急傾斜地の崩壊
箇所番号	172A2007
箇所名	樋ノ沢
所在地	西磐井郡平泉町大字平泉字樋ノ沢
調査機関	県南広域振興局 一関総合支局



位置図(S=1:200,000)



概況図(S=1:25,000)

# 急傾斜地の崩壊区域調査

様式3-1 危害のおそれのある土地、著しい危害のおそれのある土地の設定図

調査年度

平成20年度

急傾斜地の位置

箇所番号

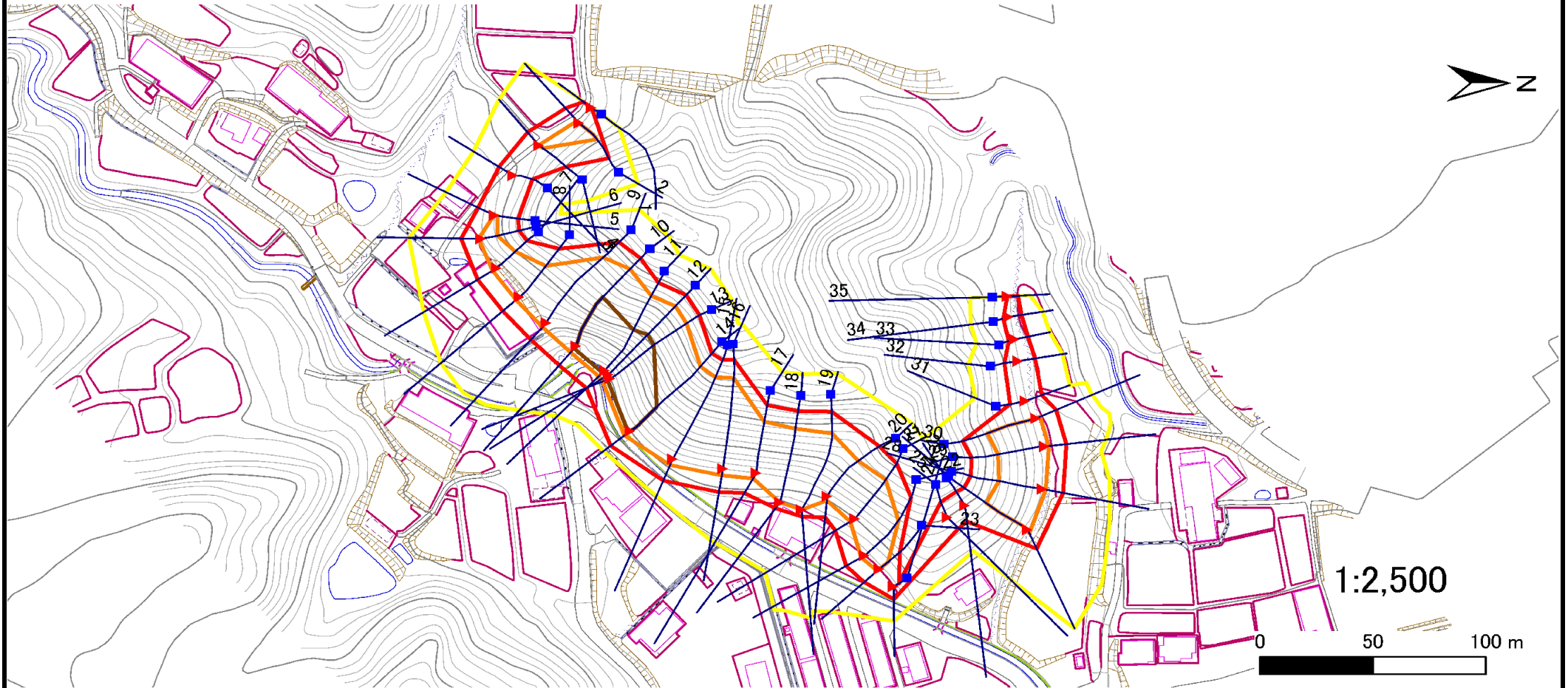
172A2007

箇所名

樋ノ沢

所在地

西磐井郡平泉町大字平泉字樋ノ沢



凡例

■ 上端  
▲ 下端

— 横断測線

— 危害のおそれのある土地の区域

— 著しい危害のおそれのある土地の区域

— 土石等の移動による力が100kN/m<sup>2</sup>を超える範囲

— 土石等の堆積高が3mを超える範囲

## 急傾斜地の崩壊区域調査

様式3-2 建築物に作用すると想定される衝撃に関する事項(1/3)

調査年度	平成20年度
------	--------

急傾斜地の位置		172A2007				箇所名		樋ノ沢		所在地		西磐井郡平泉町大字平泉字樋ノ沢				
横断 測線 番号	急傾斜地の下端に隣接する土地								急傾斜地内							
	土石等の移動の高さと力の大きさ				土石等の堆積高さと力の大きさ				土石等の移動の高さと力の大きさ				土石等の堆積高さと力の大きさ			
	区分	高さ (m)	下端からの距離 (m)	力の大きさ (kN/m <sup>2</sup> )	区分	下端からの水平 距離(m)	高さ (m)	力の大きさ (kN/m <sup>2</sup> )	区分	高さ (m)	上端からの比高 (m)	力の大きさ (kN/m <sup>2</sup> )	区分	上端からの比高 (m)	高さ (m)	力の大きさ (kN/m <sup>2</sup> )
1	100kN/m <sup>2</sup> を超える	-	- ~ -	-	3mを超える	- ~ -	-	-	100kN/m <sup>2</sup> を超える	-	- ~ -	-	3mを超える	- ~ -	-	-
	それ以外	1.00	0.00 ~ 4.51	56.31	それ以外	0.00 ~ 4.51	1.94	9.81	それ以外	1.00	5.00 ~ 5.10	56.31	それ以外	5.00 ~ 5.10	1.94	9.81
2	100kN/m <sup>2</sup> を超える	1.00	0.00 ~ 1.45	122.13	3mを超える	- ~ -	-	-	100kN/m <sup>2</sup> を超える	1.00	11.44 ~ 18.25	122.13	3mを超える	- ~ -	-	-
	それ以外	1.00	1.45 ~ 9.24	100.00	それ以外	0.00 ~ 9.24	2.18	11.00	それ以外	1.00	5.00 ~ 11.44	100.00	それ以外	5.00 ~ 18.25	2.18	11.00
3	100kN/m <sup>2</sup> を超える	1.00	0.00 ~ 0.27	103.97	3mを超える	- ~ -	-	-	100kN/m <sup>2</sup> を超える	1.00	12.69 ~ 13.87	103.97	3mを超える	- ~ -	-	-
	それ以外	1.00	0.27 ~ 8.05	100.00	それ以外	0.00 ~ 8.05	1.93	9.76	それ以外	1.00	5.00 ~ 12.69	100.00	それ以外	5.00 ~ 13.87	1.93	9.76
4	100kN/m <sup>2</sup> を超える	-	- ~ -	-	3mを超える	- ~ -	-	-	100kN/m <sup>2</sup> を超える	-	- ~ -	-	3mを超える	- ~ -	-	-
	それ以外	1.00	0.00 ~ 7.43	94.86	それ以外	0.00 ~ 7.43	2.00	10.10	それ以外	1.00	5.00 ~ 10.43	94.86	それ以外	5.00 ~ 10.43	2.00	10.10
5	100kN/m <sup>2</sup> を超える	1.00	0.00 ~ 0.30	104.47	3mを超える	- ~ -	-	-	100kN/m <sup>2</sup> を超える	1.00	11.05 ~ 12.00	104.47	3mを超える	- ~ -	-	-
	それ以外	1.00	0.30 ~ 8.09	100.00	それ以外	0.00 ~ 8.09	2.04	10.33	それ以外	1.00	5.00 ~ 11.05	100.00	それ以外	5.00 ~ 12.00	2.04	10.33
6	100kN/m <sup>2</sup> を超える	1.00	0.00 ~ 1.16	117.52	3mを超える	- ~ -	-	-	100kN/m <sup>2</sup> を超える	1.00	11.28 ~ 16.00	117.52	3mを超える	- ~ -	-	-
	それ以外	1.00	1.16 ~ 8.95	100.00	それ以外	0.00 ~ 8.95	2.19	11.08	それ以外	1.00	5.00 ~ 11.28	100.00	それ以外	5.00 ~ 16.00	2.19	11.08
7	100kN/m <sup>2</sup> を超える	1.00	0.00 ~ 2.17	133.63	3mを超える	- ~ -	-	-	100kN/m <sup>2</sup> を超える	1.00	10.53 ~ 19.12	133.63	3mを超える	- ~ -	-	-
	それ以外	1.00	2.17 ~ 9.95	100.00	それ以外	0.00 ~ 9.95	2.37	11.96	それ以外	1.00	5.00 ~ 10.53	100.00	それ以外	5.00 ~ 19.12	2.37	11.96
8	100kN/m <sup>2</sup> を超える	1.00	0.00 ~ 2.04	131.61	3mを超える	- ~ -	-	-	100kN/m <sup>2</sup> を超える	1.00	11.33 ~ 23.12	131.61	3mを超える	- ~ -	-	-
	それ以外	1.00	2.04 ~ 9.83	100.00	それ以外	0.00 ~ 9.83	2.49	12.60	それ以外	1.00	5.00 ~ 11.33	100.00	それ以外	5.00 ~ 23.12	2.49	12.60
9	100kN/m <sup>2</sup> を超える	1.00	0.00 ~ 2.65	141.67	3mを超える	- ~ -	-	-	100kN/m <sup>2</sup> を超える	1.00	11.32 ~ 36.52	141.67	3mを超える	- ~ -	-	-
	それ以外	1.00	2.65 ~ 10.43	100.00	それ以外	0.00 ~ 10.43	2.91	14.70	それ以外	1.00	5.00 ~ 11.32	100.00	それ以外	5.00 ~ 36.52	2.91	14.70
10	100kN/m <sup>2</sup> を超える	1.00	0.00 ~ 3.83	162.32	3mを超える	0.00 ~ 1.47	3.74	18.92	100kN/m <sup>2</sup> を超える	1.00	10.58 ~ 46.00	162.32	3mを超える	25.00 ~ 46.00	3.74	18.92
	それ以外	1.00	3.83 ~ 11.61	100.00	それ以外	1.47 ~ 11.61	3.00	15.16	それ以外	1.00	5.00 ~ 10.58	100.00	それ以外	5.00 ~ 25.00	3.00	15.16
11	100kN/m <sup>2</sup> を超える	1.00	0.00 ~ 3.81	161.91	3mを超える	0.00 ~ 1.49	3.76	18.98	100kN/m <sup>2</sup> を超える	1.00	10.59 ~ 43.75	161.91	3mを超える	25.00 ~ 43.75	3.76	18.98
	それ以外	1.00	3.81 ~ 11.59	100.00	それ以外	1.49 ~ 11.59	3.00	15.16	それ以外	1.00	5.00 ~ 10.59	100.00	それ以外	5.00 ~ 25.00	3.00	15.16
12	100kN/m <sup>2</sup> を超える	1.00	0.00 ~ 3.78	161.47	3mを超える	0.00 ~ 1.43	3.72	18.79	100kN/m <sup>2</sup> を超える	1.00	10.55 ~ 45.25	161.47	3mを超える	25.00 ~ 45.25	3.72	18.79
	それ以外	1.00	3.78 ~ 11.57	100.00	それ以外	1.43 ~ 11.57	3.00	15.16	それ以外	1.00	5.00 ~ 10.55	100.00	それ以外	5.00 ~ 25.00	3.00	15.16
13	100kN/m <sup>2</sup> を超える	1.00	0.00 ~ 3.83	162.30	3mを超える	0.00 ~ 1.48	3.75	18.97	100kN/m <sup>2</sup> を超える	1.00	10.59 ~ 45.27	162.30	3mを超える	25.00 ~ 45.27	3.75	18.97
	それ以外	1.00	3.83 ~ 11.61	100.00	それ以外	1.48 ~ 11.61	3.00	15.16	それ以外	1.00	5.00 ~ 10.59	100.00	それ以外	5.00 ~ 25.00	3.00	15.16
14	100kN/m <sup>2</sup> を超える	1.00	0.00 ~ 3.36	153.90	3mを超える	0.00 ~ 1.17	3.54	17.91	100kN/m <sup>2</sup> を超える	1.00	10.64 ~ 41.49	153.90	3mを超える	30.00 ~ 41.49	3.54	17.91
	それ以外	1.00	3.36 ~ 11.14	100.00	それ以外	1.17 ~ 11.14	3.00	15.16	それ以外	1.00	5.00 ~ 10.64	100.00	それ以外	5.00 ~ 30.00	3.00	15.16
15	100kN/m <sup>2</sup> を超える	1.00	0.00 ~ 3.08	149.05	3mを超える	- ~ -	-	-	100kN/m <sup>2</sup> を超える	1.00	10.85 ~ 39.50	149.05	3mを超える	- ~ -	-	-
	それ以外	1.00	3.08 ~ 10.86	100.00	それ以外	0.00 ~ 10.86	2.99	15.12	それ以外	1.00	5.00 ~ 10.85	100.00	それ以外	5.00 ~ 39.50	2.99	15.12

## 急傾斜地の崩壊区域調査

様式3-2 建築物に作用すると想定される衝撃に関する事項(2/3)

調査年度	平成20年度
------	--------

急傾斜地の位置		172A2007				箇所名		樋ノ沢		所在地		西磐井郡平泉町大字平泉字樋ノ沢				
横断 測線 番号	急傾斜地の下端に隣接する土地								急傾斜地内							
	土石等の移動の高さと力の大きさ				土石等の堆積高さと力の大きさ				土石等の移動の高さと力の大きさ				土石等の堆積高さと力の大きさ			
	区分	高さ (m)	下端からの距離 (m)	力の大きさ (kN/m <sup>2</sup> )	区分	下端からの水平 距離(m)	高さ (m)	力の大きさ (kN/m <sup>2</sup> )	区分	高さ (m)	上端からの比高 (m)	力の大きさ (kN/m <sup>2</sup> )	区分	上端からの比高 (m)	高さ (m)	力の大きさ (kN/m <sup>2</sup> )
16	100kN/m <sup>2</sup> を超える	1.00	0.00 ~ 3.14	150.08	3mを超える	0.00 ~ 0.01	3.01	15.19	100kN/m <sup>2</sup> を超える	1.00	10.79 ~ 39.75	150.08	3mを超える	30.00 ~ 39.75	3.01	15.19
	それ以外	1.00	3.14 ~ 10.92	100.00	それ以外	0.01 ~ 10.92	3.00	15.16	それ以外	1.00	5.00 ~ 10.79	100.00	それ以外	5.00 ~ 30.00	3.00	15.16
17	100kN/m <sup>2</sup> を超える	1.00	0.00 ~ 2.96	146.92	3mを超える	- ~ -	-	-	100kN/m <sup>2</sup> を超える	1.00	10.60 ~ 28.00	146.92	3mを超える	- ~ -	-	-
	それ以外	1.00	2.96 ~ 10.74	100.00	それ以外	0.00 ~ 10.74	2.97	15.02	それ以外	1.00	5.00 ~ 10.60	100.00	それ以外	5.00 ~ 28.00	2.97	15.02
18	100kN/m <sup>2</sup> を超える	1.00	0.00 ~ 0.00	149.40	3mを超える	0.00 ~ 0.05	3.02	15.29	100kN/m <sup>2</sup> を超える	1.00	10.73 ~ 34.95	149.40	3mを超える	30.00 ~ 34.95	3.02	15.29
	それ以外	1.00	0.00 ~ 3.37	100.00	それ以外	0.05 ~ 3.37	3.00	15.16	それ以外	1.00	5.00 ~ 10.73	100.00	それ以外	5.00 ~ 30.00	3.00	15.16
19	100kN/m <sup>2</sup> を超える	1.00	0.00 ~ 0.00	140.81	3mを超える	- ~ -	-	-	100kN/m <sup>2</sup> を超える	1.00	11.36 ~ 35.49	140.81	3mを超える	- ~ -	-	-
	それ以外	1.00	0.00 ~ 3.22	100.00	それ以外	0.00 ~ 3.22	2.90	14.67	それ以外	1.00	5.00 ~ 11.36	100.00	それ以外	5.00 ~ 35.49	2.90	14.67
20	100kN/m <sup>2</sup> を超える	1.00	0.00 ~ 1.87	128.83	3mを超える	- ~ -	-	-	100kN/m <sup>2</sup> を超える	1.00	11.94 ~ 24.94	128.83	3mを超える	- ~ -	-	-
	それ以外	1.00	1.87 ~ 9.66	100.00	それ以外	0.00 ~ 9.66	2.44	12.32	それ以外	1.00	5.00 ~ 11.94	100.00	それ以外	5.00 ~ 24.94	2.44	12.32
21	100kN/m <sup>2</sup> を超える	1.00	0.00 ~ 2.50	139.17	3mを超える	- ~ -	-	-	100kN/m <sup>2</sup> を超える	1.00	10.95 ~ 26.00	139.17	3mを超える	- ~ -	-	-
	それ以外	1.00	2.50 ~ 10.28	100.00	それ以外	0.00 ~ 10.28	2.87	14.49	それ以外	1.00	5.00 ~ 10.95	100.00	それ以外	5.00 ~ 26.00	2.87	14.49
22	100kN/m <sup>2</sup> を超える	1.00	0.00 ~ 1.78	127.37	3mを超える	- ~ -	-	-	100kN/m <sup>2</sup> を超える	1.00	12.20 ~ 25.27	127.37	3mを超える	- ~ -	-	-
	それ以外	1.00	1.78 ~ 9.57	100.00	それ以外	0.00 ~ 9.57	2.72	13.77	それ以外	1.00	5.00 ~ 12.20	100.00	それ以外	5.00 ~ 25.27	2.72	13.77
23	100kN/m <sup>2</sup> を超える	1.00	0.00 ~ 1.30	119.65	3mを超える	- ~ -	-	-	100kN/m <sup>2</sup> を超える	1.00	10.56 ~ 14.65	119.65	3mを超える	- ~ -	-	-
	それ以外	1.00	1.30 ~ 9.08	100.00	それ以外	0.00 ~ 9.08	2.23	11.27	それ以外	1.00	5.00 ~ 10.56	100.00	それ以外	5.00 ~ 14.65	2.23	11.27
24	100kN/m <sup>2</sup> を超える	-	- ~ -	-	3mを超える	- ~ -	-	-	100kN/m <sup>2</sup> を超える	-	- ~ -	-	3mを超える	- ~ -	-	-
	それ以外	1.00	0.00 ~ 5.83	72.91	それ以外	0.00 ~ 5.83	2.06	10.43	それ以外	1.00	5.00 ~ 7.98	72.91	それ以外	5.00 ~ 7.98	2.06	10.43
25	100kN/m <sup>2</sup> を超える	-	- ~ -	-	3mを超える	- ~ -	-	-	100kN/m <sup>2</sup> を超える	-	- ~ -	-	3mを超える	- ~ -	-	-
	それ以外	1.00	0.00 ~ 6.98	88.50	それ以外	0.00 ~ 0.00	1.59	8.02	それ以外	1.00	5.00 ~ 9.60	88.50	それ以外	5.00 ~ 9.60	1.59	8.02
26	100kN/m <sup>2</sup> を超える	-	- ~ -	-	3mを超える	- ~ -	-	-	100kN/m <sup>2</sup> を超える	-	- ~ -	-	3mを超える	- ~ -	-	-
	それ以外	1.00	0.00 ~ 7.44	95.00	それ以外	0.00 ~ 7.44	2.06	10.39	それ以外	1.00	5.00 ~ 10.00	95.00	それ以外	5.00 ~ 10.00	2.06	10.39
27	100kN/m <sup>2</sup> を超える	1.00	0.00 ~ 1.80	127.71	3mを超える	- ~ -	-	-	100kN/m <sup>2</sup> を超える	1.00	12.16 ~ 25.36	127.71	3mを超える	- ~ -	-	-
	それ以外	1.00	1.80 ~ 9.59	100.00	それ以外	0.00 ~ 9.59	2.73	13.78	それ以外	1.00	5.00 ~ 12.16	100.00	それ以外	5.00 ~ 25.36	2.73	13.78
28	100kN/m <sup>2</sup> を超える	1.00	0.00 ~ 1.59	124.34	3mを超える	- ~ -	-	-	100kN/m <sup>2</sup> を超える	1.00	12.46 ~ 23.92	124.34	3mを超える	- ~ -	-	-
	それ以外	1.00	1.59 ~ 9.38	100.00	それ以外	0.00 ~ 9.38	2.40	12.15	それ以外	1.00	5.00 ~ 12.46	100.00	それ以外	5.00 ~ 23.92	2.40	12.15
29	100kN/m <sup>2</sup> を超える	1.00	0.00 ~ 1.81	127.78	3mを超える	- ~ -	-	-	100kN/m <sup>2</sup> を超える	1.00	12.05 ~ 24.67	127.78	3mを超える	- ~ -	-	-
	それ以外	1.00	1.81 ~ 9.59	100.00	それ以外	0.00 ~ 9.59	2.43	12.28	それ以外	1.00	5.00 ~ 12.05	100.00	それ以外	5.00 ~ 24.67	2.43	12.28
30	100kN/m <sup>2</sup> を超える	1.00	0.00 ~ 1.91	129.48	3mを超える	- ~ -	-	-	100kN/m <sup>2</sup> を超える	1.00	11.96 ~ 25.69	129.48	3mを超える	- ~ -	-	-
	それ以外	1.00	1.91 ~ 9.70	100.00	それ以外	0.00 ~ 9.70	2.74	13.87	それ以外	1.00	5.00 ~ 11.96	100.00	それ以外	5.00 ~ 25.69	2.74	13.87

## 急傾斜地の崩壊区域調査

様式3-2 建築物に作用すると想定される衝撃に関する事項(3/3)

調査年度	平成20年度
------	--------

急傾斜地の位置		箇所番号 172A2007			箇所名		樋ノ沢		所在地		西磐井郡平泉町大字平泉字樋ノ沢					
横断 測線 番号	急傾斜地の下端に隣接する土地								急傾斜地内							
	土石等の移動の高さと力の大きさ				土石等の堆積高さとの大きさ				土石等の移動の高さと力の大きさ				土石等の堆積高さとの大きさ			
	区分	高さ (m)	下端からの距離 (m)	力の大きさ (kN/m <sup>2</sup> )	区分	下端からの水平 距離(m)	高さ (m)	力の大きさ (kN/m <sup>2</sup> )	区分	高さ (m)	上端からの比高 (m)	力の大きさ (kN/m <sup>2</sup> )	区分	上端からの比高 (m)	高さ (m)	力の大きさ (kN/m <sup>2</sup> )
31	100kN/m <sup>2</sup> を超える	-	- ~ -	-	3mを超える	- ~ -	-	-	100kN/m <sup>2</sup> を超える	-	- ~ -	-	3mを超える	- ~ -	-	-
	それ以外	1.00	0.00 ~ 7.76	99.61	それ以外	0.00 ~ 7.76	2.21	11.17	それ以外	1.00	5.00 ~ 10.47	99.61	それ以外	5.00 ~ 10.47	2.21	11.17
32	100kN/m <sup>2</sup> を超える	-	- ~ -	-	3mを超える	- ~ -	-	-	100kN/m <sup>2</sup> を超える	-	- ~ -	-	3mを超える	- ~ -	-	-
	それ以外	1.00	0.00 ~ 7.54	96.39	それ以外	0.00 ~ 7.54	1.80	9.08	それ以外	1.00	5.00 ~ 9.93	96.39	それ以外	5.00 ~ 9.93	1.80	9.08
33	100kN/m <sup>2</sup> を超える	-	- ~ -	-	3mを超える	- ~ -	-	-	100kN/m <sup>2</sup> を超える	-	- ~ -	-	3mを超える	- ~ -	-	-
	それ以外	1.00	0.00 ~ 5.95	74.53	それ以外	0.00 ~ 5.95	2.03	10.28	それ以外	1.00	5.00 ~ 7.97	74.53	それ以外	5.00 ~ 7.97	2.03	10.28
34	100kN/m <sup>2</sup> を超える	-	- ~ -	-	3mを超える	- ~ -	-	-	100kN/m <sup>2</sup> を超える	-	- ~ -	-	3mを超える	- ~ -	-	-
	それ以外	1.00	0.00 ~ 5.81	72.65	それ以外	0.00 ~ 5.81	2.03	10.25	それ以外	1.00	5.00 ~ 7.65	72.65	それ以外	5.00 ~ 7.65	2.03	10.25
35	100kN/m <sup>2</sup> を超える	-	- ~ -	-	3mを超える	- ~ -	-	-	100kN/m <sup>2</sup> を超える	-	- ~ -	-	3mを超える	- ~ -	-	-
	それ以外	1.00	0.00 ~ 4.76	59.38	それ以外	0.00 ~ 0.00	1.76	8.90	それ以外	1.00	5.00 ~ 5.00	59.38	それ以外	5.00 ~ 5.00	1.76	8.90
	100kN/m <sup>2</sup> を超える		~		3mを超える				100kN/m <sup>2</sup> を超える		~		3mを超える			
	それ以外		~		それ以外				それ以外		~		それ以外			
	100kN/m <sup>2</sup> を超える		~		3mを超える				100kN/m <sup>2</sup> を超える		~		3mを超える			
	それ以外		~		それ以外				それ以外		~		それ以外			
	100kN/m <sup>2</sup> を超える		~		3mを超える				100kN/m <sup>2</sup> を超える		~		3mを超える			
	それ以外		~		それ以外				それ以外		~		それ以外			
	100kN/m <sup>2</sup> を超える		~		3mを超える				100kN/m <sup>2</sup> を超える		~		3mを超える			
	それ以外		~		それ以外				それ以外		~		それ以外			
	100kN/m <sup>2</sup> を超える		~		3mを超える				100kN/m <sup>2</sup> を超える		~		3mを超える			
	それ以外		~		それ以外				それ以外		~		それ以外			
	100kN/m <sup>2</sup> を超える		~		3mを超える				100kN/m <sup>2</sup> を超える		~		3mを超える			
	それ以外		~		それ以外				それ以外		~		それ以外			
	100kN/m <sup>2</sup> を超える		~		3mを超える				100kN/m <sup>2</sup> を超える		~		3mを超える			
	それ以外		~		それ以外				それ以外		~		それ以外			