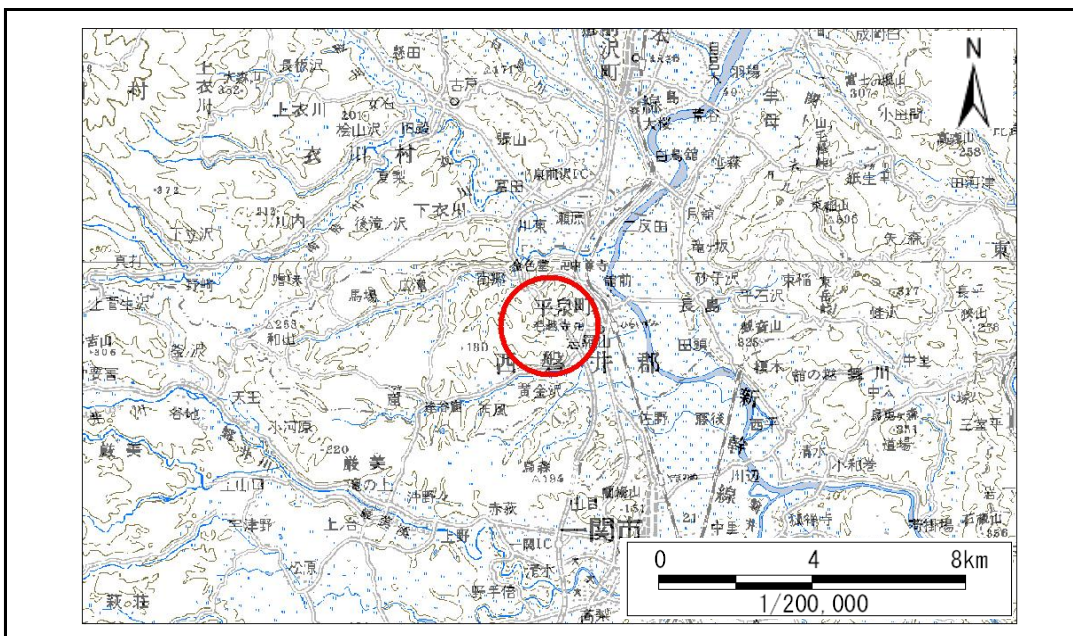


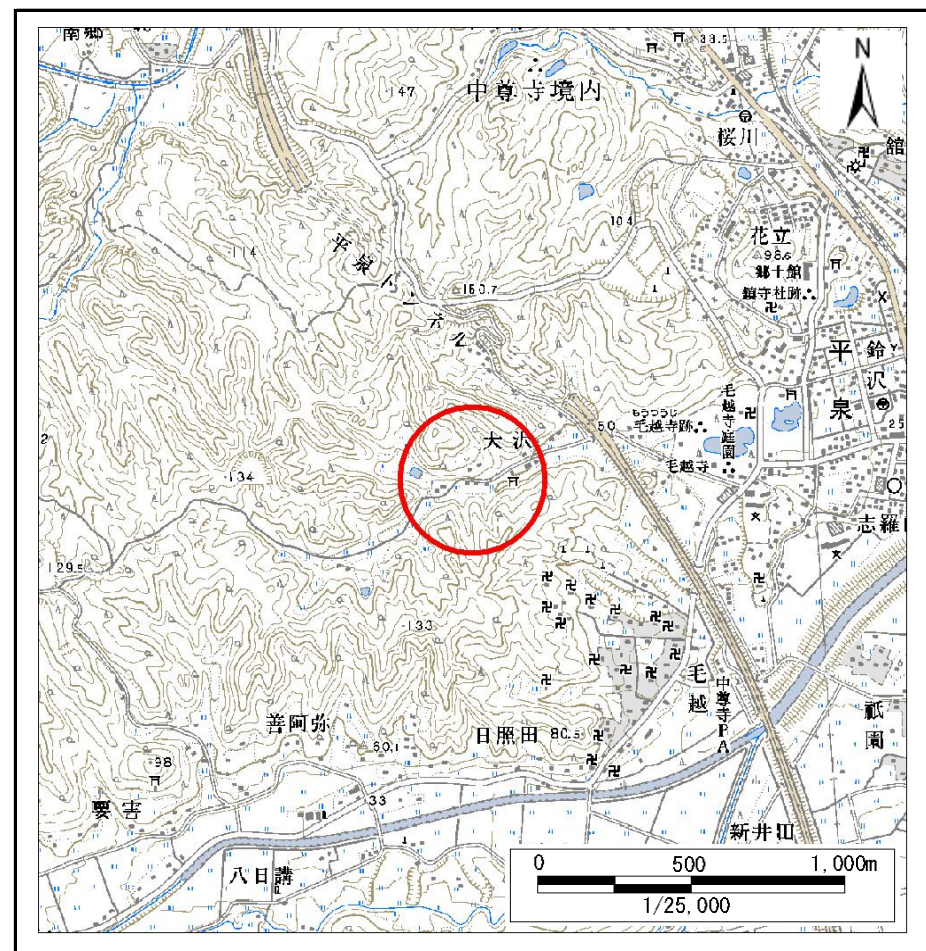
土砂災害防止に関する基礎調査(急傾斜地の崩壊)

表紙 概況、位置図

自然現象の種類	急傾斜地の崩壊
箇所番号	172A2005
箇所名	大沢-1
所在地	西磐井郡平泉町平泉字大沢
調査機関	岩手県南広域振興局 一関総合支局



位置図(S=1:200,000)



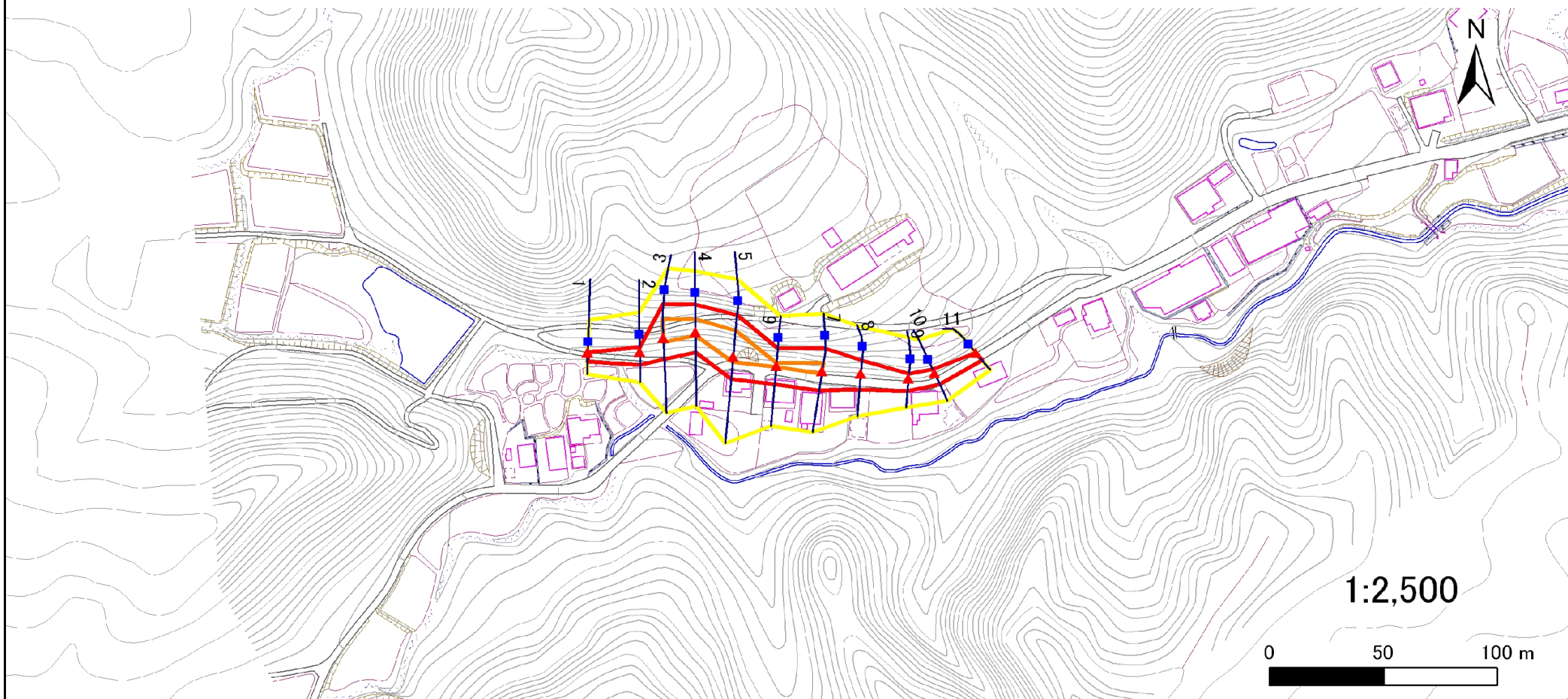
概況図(S=1:25,000)

急傾斜地の崩壊区域調査

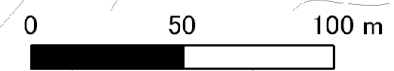
様式3-1 危害のおそれのある土地、著しい危害のおそれのある土地の設定図

調査年度 平成21年度

急傾斜地の位置	箇所番号	172A2005	箇所名	大沢-1	所在地	西磐井郡平泉町平泉字大沢
---------	------	----------	-----	------	-----	--------------



1:2,500



凡例	■ 上端	— 横断測線	■ 危害のおそれのある土地の区域	■ 土石等の移動による力が100kN/m ² を超える範囲
	▲ 下端		■ 著しい危害のおそれのある土地の区域	■ 土石等の堆積高が3mを超える範囲

急傾斜地の崩壊区域調査

様式3-2 建築物に作用すると想定される衝撃に関する事項(1/1)

調査年度

平成21年度

急傾斜地の位置		箇所番号 172A2005			箇所名 大沢-1		所在地 西磐井郡平泉町平泉字大沢									
横断 測線 番号	急傾斜地の下端に隣接する土地								急傾斜地内							
	土石等の移動の高さと力の大きさ				土石等の堆積高さとの大きさ				土石等の移動の高さと力の大きさ				土石等の堆積高さとの大きさ			
	区分	高さ (m)	下端からの距離 (m)	力の大きさ (kN/m ²)	区分	下端からの水平 距離(m)	高さ (m)	力の大きさ (kN/m ²)	区分	高さ (m)	上端からの比高 (m)	力の大きさ (kN/m ²)	区分	上端からの比高 (m)	高さ (m)	力の大きさ (kN/m ²)
1	100kN/m ² を超える	-	- ~ -	-	3mを超える	- ~ -	-	-	100kN/m ² を超える	-	- ~ -	-	3mを超える	- ~ -	-	-
	それ以外	1.00	0.00 ~ 4.23	52.93	それ以外	0.00 ~ 4.23	2.01	10.75	それ以外	1.00	5.00 ~ 5.00	52.93	それ以外	5.00 ~ 5.00	2.01	10.75
2	100kN/m ² を超える	-	- ~ -	-	3mを超える	- ~ -	-	-	100kN/m ² を超える	-	- ~ -	-	3mを超える	- ~ -	-	-
	それ以外	1.00	0.00 ~ 5.93	74.27	それ以外	0.00 ~ 5.93	1.85	9.91	それ以外	1.00	5.00 ~ 6.90	74.27	それ以外	5.00 ~ 6.90	1.85	9.91
3	100kN/m ² を超える	1.00	0.00 ~ 1.82	128.05	3mを超える	- ~ -	-	-	100kN/m ² を超える	1.00	10.53 ~ 17.08	128.05	3mを超える	- ~ -	-	-
	それ以外	1.00	1.82 ~ 9.61	100.00	それ以外	0.00 ~ 9.61	2.38	12.73	それ以外	1.00	5.00 ~ 10.53	100.00	それ以外	5.00 ~ 17.08	2.38	12.73
4	100kN/m ² を超える	1.00	0.00 ~ 1.62	124.76	3mを超える	- ~ -	-	-	100kN/m ² を超える	1.00	11.24 ~ 16.88	124.76	3mを超える	- ~ -	-	-
	それ以外	1.00	1.62 ~ 9.41	100.00	それ以外	0.00 ~ 9.41	2.59	13.87	それ以外	1.00	5.00 ~ 11.24	100.00	それ以外	5.00 ~ 16.88	2.59	13.87
5	100kN/m ² を超える	1.00	0.00 ~ 2.30	135.78	3mを超える	- ~ -	-	-	100kN/m ² を超える	1.00	10.53 ~ 19.83	135.78	3mを超える	- ~ -	-	-
	それ以外	1.00	2.30 ~ 10.08	100.00	それ以外	0.00 ~ 10.08	2.38	12.76	それ以外	1.00	5.00 ~ 10.53	100.00	それ以外	5.00 ~ 19.83	2.38	12.76
6	100kN/m ² を超える	1.00	0.00 ~ 0.45	106.61	3mを超える	- ~ -	-	-	100kN/m ² を超える	1.00	12.22 ~ 13.63	106.61	3mを超える	- ~ -	-	-
	それ以外	1.00	0.45 ~ 8.23	100.00	それ以外	0.00 ~ 8.23	2.50	13.36	それ以外	1.00	5.00 ~ 12.22	100.00	それ以外	5.00 ~ 13.63	2.50	13.36
7	100kN/m ² を超える	1.00	0.00 ~ 1.10	116.50	3mを超える	- ~ -	-	-	100kN/m ² を超える	1.00	10.69 ~ 14.00	116.50	3mを超える	- ~ -	-	-
	それ以外	1.00	1.10 ~ 8.88	100.00	それ以外	0.00 ~ 8.88	2.28	12.19	それ以外	1.00	5.00 ~ 10.69	100.00	それ以外	5.00 ~ 14.00	2.28	12.19
8	100kN/m ² を超える	-	- ~ -	-	3mを超える	- ~ -	-	-	100kN/m ² を超える	-	- ~ -	-	3mを超える	- ~ -	-	-
	それ以外	1.00	0.00 ~ 7.46	95.33	それ以外	0.00 ~ 7.46	1.79	9.59	それ以外	1.00	5.00 ~ 9.75	95.33	それ以外	5.00 ~ 9.75	1.79	9.59
9	100kN/m ² を超える	-	- ~ -	-	3mを超える	- ~ -	-	-	100kN/m ² を超える	-	- ~ -	-	3mを超える	- ~ -	-	-
	それ以外	1.00	0.00 ~ 5.90	73.87	それ以外	0.00 ~ 5.90	1.76	9.43	それ以外	1.00	5.00 ~ 6.67	73.87	それ以外	5.00 ~ 6.67	1.76	9.43
10	100kN/m ² を超える	-	- ~ -	-	3mを超える	- ~ -	-	-	100kN/m ² を超える	-	- ~ -	-	3mを超える	- ~ -	-	-
	それ以外	1.00	0.00 ~ 5.55	69.23	それ以外	0.00 ~ 5.55	1.98	10.60	それ以外	1.00	5.00 ~ 6.85	69.23	それ以外	5.00 ~ 6.85	1.98	10.60
11	100kN/m ² を超える	-	- ~ -	-	3mを超える	- ~ -	-	-	100kN/m ² を超える	-	- ~ -	-	3mを超える	- ~ -	-	-
	それ以外	1.00	0.00 ~ 4.34	54.22	それ以外	0.00 ~ 4.34	1.97	10.57	それ以外	1.00	5.00 ~ 5.00	54.22	それ以外	5.00 ~ 5.00	1.97	10.57
	100kN/m ² を超える		~		3mを超える	~			100kN/m ² を超える		~		3mを超える	~		
	それ以外		~		それ以外	~			それ以外		~		それ以外	~		
	100kN/m ² を超える		~		3mを超える	~			100kN/m ² を超える		~		3mを超える	~		
	それ以外		~		それ以外	~			それ以外		~		それ以外	~		
	100kN/m ² を超える		~		3mを超える	~			100kN/m ² を超える		~		3mを超える	~		
	それ以外		~		それ以外	~			それ以外		~		それ以外	~		