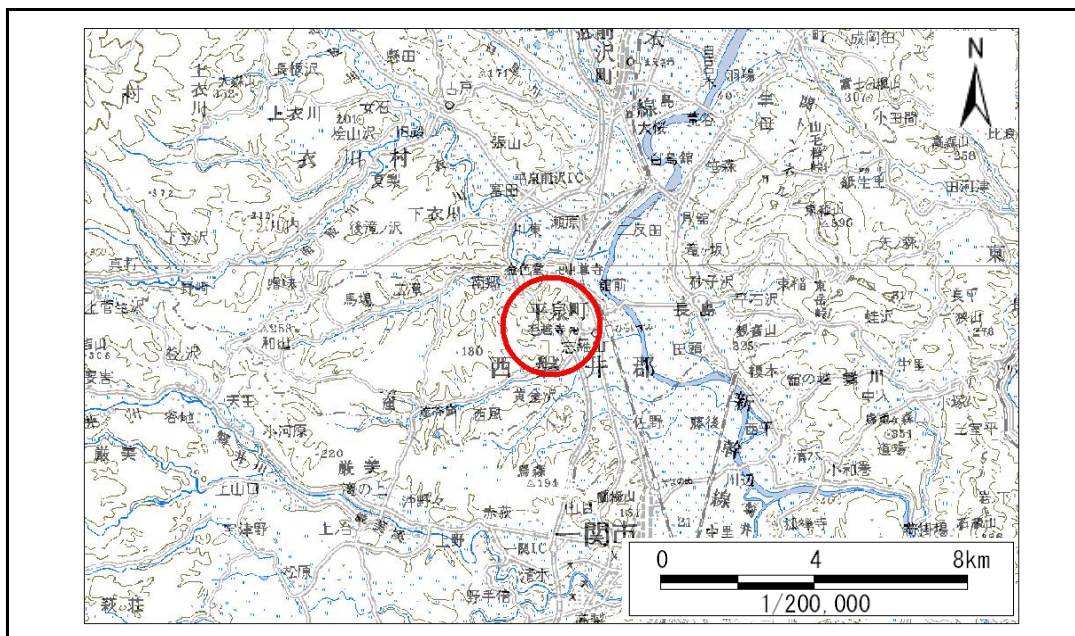


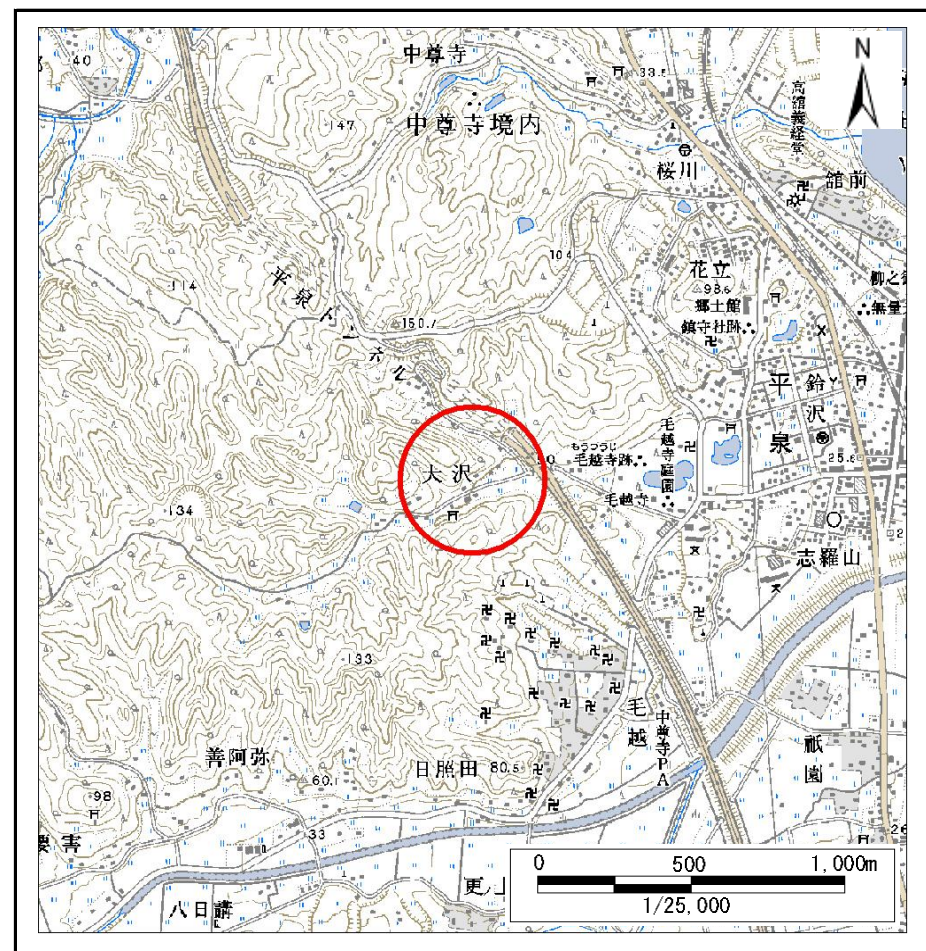
# 土砂災害防止に関する基礎調査(急傾斜地の崩壊)

表紙 概況、位置図

自然現象の種類	急傾斜地の崩壊
箇所番号	172A2004
箇所名	大沢
所在地	西磐井郡平泉町平泉字大沢
調査機関	岩手県南広域振興局 一関総合支局



位置図(S=1:200,000)



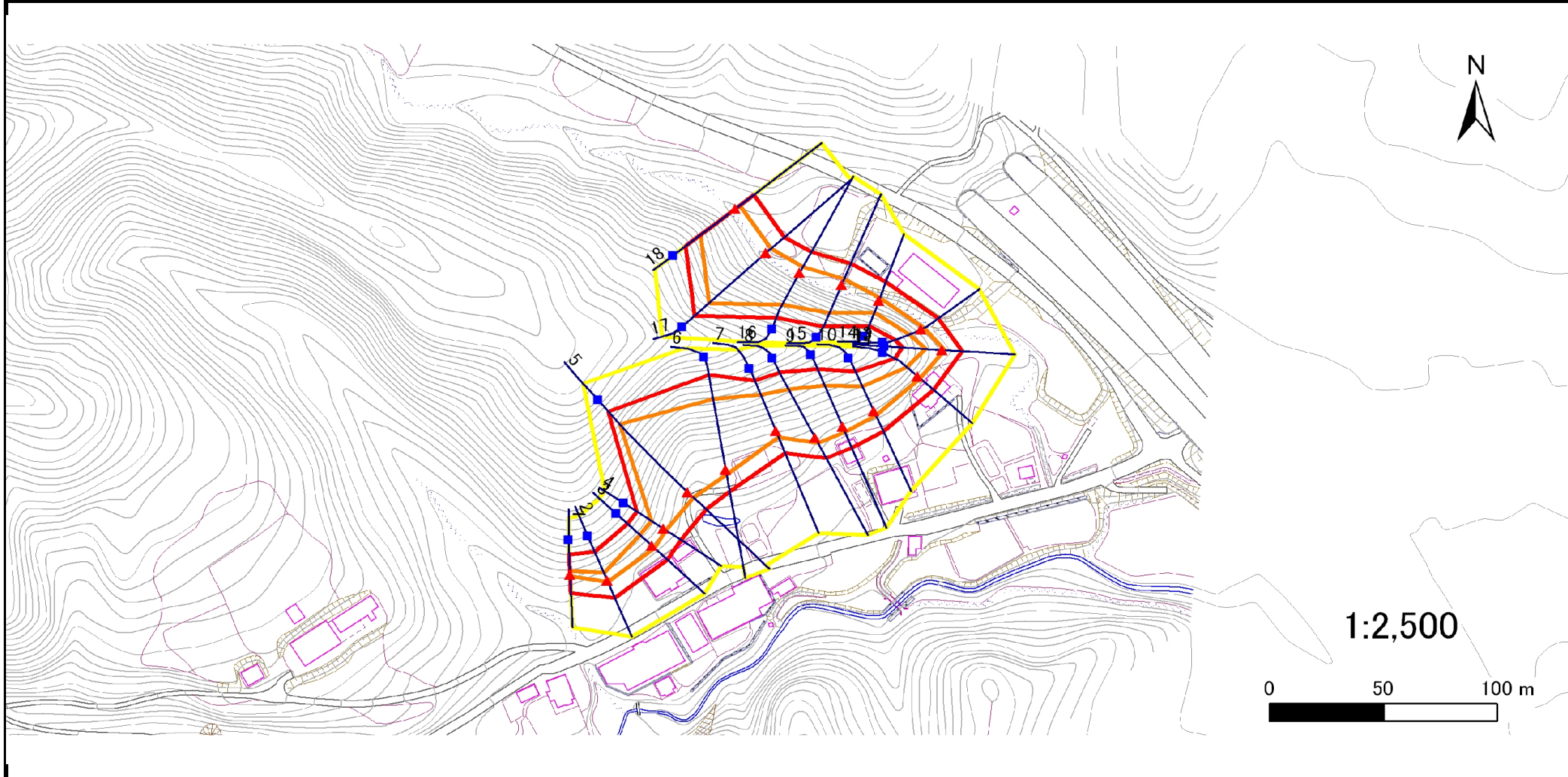
概況図(S=1:25,000)

# 急傾斜地の崩壊区域調査

様式3-1 危害のおそれのある土地、著しい危害のおそれのある土地の設定図

調査年度 平成21年度

急傾斜地の位置	箇所番号	172A2004	箇所名	大沢	所在地	西磐井郡平泉町平泉字大沢
---------	------	----------	-----	----	-----	--------------



凡例	■ 上端	— 横断測線	■ 危害のおそれのある土地の区域	■ 土石等の移動による力が100kN/m <sup>2</sup> を超える範囲
	▲ 下端		■ 著しい危害のおそれのある土地の区域	■ 土石等の堆積高が3mを超える範囲

## 急傾斜地の崩壊区域調査

様式3-2 建築物に作用すると想定される衝撃に関する事項(1/2)

調査年度	平成21年度
------	--------

急傾斜地の位置		箇所番号			箇所名				所在地							
		172A2004			大沢				西磐井郡平泉町平泉字大沢							
横断 測線 番号	急傾斜地の下端に隣接する土地								急傾斜地内							
	土石等の移動の高さと力の大きさ				土石等の堆積高さとの大きさ				土石等の移動の高さと力の大きさ				土石等の堆積高さとの大きさ			
	区分	高さ (m)	下端からの距離 (m)	力の大きさ (kN/m <sup>2</sup> )	区分	下端からの水平 距離(m)	高さ (m)	力の大きさ (kN/m <sup>2</sup> )	区分	高さ (m)	上端からの比高 (m)	力の大きさ (kN/m <sup>2</sup> )	区分	上端からの比高 (m)	高さ (m)	力の大きさ (kN/m <sup>2</sup> )
1	100kN/m <sup>2</sup> を超える	1.00	0.00 ~ 0.50	107.41	3mを超える	- ~ -	-	-	100kN/m <sup>2</sup> を超える	1.00	10.55 ~ 11.96	107.41	3mを超える	- ~ -	-	-
	それ以外	1.00	0.50 ~ 8.29	100.00	それ以外	0.00 ~ 8.29	2.16	11.55	それ以外	1.00	5.00 ~ 10.55	100.00	それ以外	5.00 ~ 11.96	2.16	11.55
2	100kN/m <sup>2</sup> を超える	1.00	0.00 ~ 0.64	109.45	3mを超える	- ~ -	-	-	100kN/m <sup>2</sup> を超える	1.00	11.49 ~ 13.87	109.45	3mを超える	- ~ -	-	-
	それ以外	1.00	0.64 ~ 8.42	100.00	それ以外	0.00 ~ 8.42	2.00	10.70	それ以外	1.00	5.00 ~ 11.49	100.00	それ以外	5.00 ~ 13.87	2.00	10.70
3	100kN/m <sup>2</sup> を超える	1.00	0.00 ~ 1.55	123.65	3mを超える	- ~ -	-	-	100kN/m <sup>2</sup> を超える	1.00	10.56 ~ 15.97	123.65	3mを超える	- ~ -	-	-
	それ以外	1.00	1.55 ~ 9.34	100.00	それ以外	0.00 ~ 9.34	2.34	12.50	それ以外	1.00	5.00 ~ 10.56	100.00	それ以外	5.00 ~ 15.97	2.34	12.50
4	100kN/m <sup>2</sup> を超える	1.00	0.00 ~ 1.35	120.54	3mを超える	- ~ -	-	-	100kN/m <sup>2</sup> を超える	1.00	10.60 ~ 15.23	120.54	3mを超える	- ~ -	-	-
	それ以外	1.00	1.35 ~ 9.14	100.00	それ以外	0.00 ~ 9.14	2.31	12.38	それ以外	1.00	5.00 ~ 10.60	100.00	それ以外	5.00 ~ 15.23	2.31	12.38
5	100kN/m <sup>2</sup> を超える	1.00	0.00 ~ 3.41	154.78	3mを超える	0.00 ~ 1.20	3.56	19.06	100kN/m <sup>2</sup> を超える	1.00	10.61 ~ 41.72	154.78	3mを超える	30.00 ~ 41.72	3.56	19.06
	それ以外	1.00	3.41 ~ 11.19	100.00	それ以外	1.20 ~ 11.19	3.00	16.05	それ以外	1.00	5.00 ~ 10.61	100.00	それ以外	5.00 ~ 30.00	3.00	16.05
6	100kN/m <sup>2</sup> を超える	1.00	0.00 ~ 2.22	134.53	3mを超える	- ~ -	-	-	100kN/m <sup>2</sup> を超える	1.00	11.85 ~ 31.71	134.53	3mを超える	- ~ -	-	-
	それ以外	1.00	2.22 ~ 10.01	100.00	それ以外	0.00 ~ 10.01	2.85	15.26	それ以外	1.00	5.00 ~ 11.85	100.00	それ以外	5.00 ~ 31.71	2.85	15.26
7	100kN/m <sup>2</sup> を超える	1.00	0.00 ~ 2.99	147.44	3mを超える	0.00 ~ 0.23	3.13	16.73	100kN/m <sup>2</sup> を超える	1.00	10.59 ~ 25.32	147.44	3mを超える	25.00 ~ 25.32	3.13	16.73
	それ以外	1.00	2.99 ~ 10.77	100.00	それ以外	0.23 ~ 10.77	3.00	16.05	それ以外	1.00	5.00 ~ 10.59	100.00	それ以外	5.00 ~ 25.00	3.00	16.05
8	100kN/m <sup>2</sup> を超える	1.00	0.00 ~ 2.73	143.02	3mを超える	- ~ -	-	-	100kN/m <sup>2</sup> を超える	1.00	10.81 ~ 27.92	143.02	3mを超える	- ~ -	-	-
	それ以外	1.00	2.73 ~ 10.51	100.00	それ以外	0.00 ~ 10.51	2.90	15.51	それ以外	1.00	5.00 ~ 10.81	100.00	それ以外	5.00 ~ 27.92	2.90	15.51
9	100kN/m <sup>2</sup> を超える	1.00	0.00 ~ 2.65	141.66	3mを超える	- ~ -	-	-	100kN/m <sup>2</sup> を超える	1.00	10.69 ~ 25.09	141.66	3mを超える	- ~ -	-	-
	それ以外	1.00	2.65 ~ 10.43	100.00	それ以外	0.00 ~ 10.43	2.93	15.70	それ以外	1.00	5.00 ~ 10.69	100.00	それ以外	5.00 ~ 25.09	2.93	15.70
10	100kN/m <sup>2</sup> を超える	1.00	0.00 ~ 2.26	135.23	3mを超える	- ~ -	-	-	100kN/m <sup>2</sup> を超える	1.00	10.54 ~ 19.92	135.23	3mを超える	- ~ -	-	-
	それ以外	1.00	2.26 ~ 10.05	100.00	それ以外	0.00 ~ 10.05	2.35	12.58	それ以外	1.00	5.00 ~ 10.54	100.00	それ以外	5.00 ~ 19.92	2.35	12.58
11	100kN/m <sup>2</sup> を超える	1.00	0.00 ~ 1.62	124.71	3mを超える	- ~ -	-	-	100kN/m <sup>2</sup> を超える	1.00	10.73 ~ 16.13	124.71	3mを超える	- ~ -	-	-
	それ以外	1.00	1.62 ~ 9.40	100.00	それ以外	0.00 ~ 9.40	2.49	13.31	それ以外	1.00	5.00 ~ 10.73	100.00	それ以外	5.00 ~ 16.13	2.49	13.31
12	100kN/m <sup>2</sup> を超える	1.00	0.00 ~ 1.11	116.80	3mを超える	- ~ -	-	-	100kN/m <sup>2</sup> を超える	1.00	11.40 ~ 16.02	116.80	3mを超える	- ~ -	-	-
	それ以外	1.00	1.11 ~ 8.90	100.00	それ以外	0.00 ~ 8.90	2.18	11.67	それ以外	1.00	5.00 ~ 11.40	100.00	それ以外	5.00 ~ 16.02	2.18	11.67
13	100kN/m <sup>2</sup> を超える	1.00	0.00 ~ 1.50	122.89	3mを超える	- ~ -	-	-	100kN/m <sup>2</sup> を超える	1.00	10.87 ~ 15.82	122.89	3mを超える	- ~ -	-	-
	それ以外	1.00	1.50 ~ 9.29	100.00	それ以外	0.00 ~ 9.29	2.52	13.51	それ以外	1.00	5.00 ~ 10.87	100.00	それ以外	5.00 ~ 15.82	2.52	13.51
14	100kN/m <sup>2</sup> を超える	1.00	0.00 ~ 1.53	123.34	3mを超える	- ~ -	-	-	100kN/m <sup>2</sup> を超える	1.00	11.08 ~ 16.23	123.34	3mを超える	- ~ -	-	-
	それ以外	1.00	1.53 ~ 9.32	100.00	それ以外	0.00 ~ 9.32	2.56	13.72	それ以外	1.00	5.00 ~ 11.08	100.00	それ以外	5.00 ~ 16.23	2.56	13.72
15	100kN/m <sup>2</sup> を超える	1.00	0.00 ~ 2.68	142.21	3mを超える	- ~ -	-	-	100kN/m <sup>2</sup> を超える	1.00	10.64 ~ 22.36	142.21	3mを超える	- ~ -	-	-
	それ以外	1.00	2.68 ~ 10.46	100.00	それ以外	0.00 ~ 10.46	2.80	15.00	それ以外	1.00	5.00 ~ 10.64	100.00	それ以外	5.00 ~ 22.36	2.80	15.00

## 急傾斜地の崩壊区域調査

様式3-2 建築物に作用すると想定される衝撃に関する事項(2/2)

調査年度

平成21年度

急傾斜地の位置		箇所番号		172A2004		箇所名		大沢		所在地		西磐井郡平泉町平泉字大沢				
横断 測線 番号	急傾斜地の下端に隣接する土地								急傾斜地内							
	土石等の移動の高さと力の大きさ				土石等の堆積高さとの大きさ				土石等の移動の高さと力の大きさ				土石等の堆積高さとの大きさ			
	区分	高さ (m)	下端からの距離 (m)	力の大きさ (kN/m <sup>2</sup> )	区分	下端からの水平 距離(m)	高さ (m)	力の大きさ (kN/m <sup>2</sup> )	区分	高さ (m)	上端からの比高 (m)	力の大きさ (kN/m <sup>2</sup> )	区分	上端からの比高 (m)	高さ (m)	力の大きさ (kN/m <sup>2</sup> )
16	100kN/m <sup>2</sup> を超える	1.00	0.00 ~ 3.01	147.78	3mを超える	0.00 ~ 0.42	3.25	17.39	100kN/m <sup>2</sup> を超える	1.00	10.90 ~ 25.59	147.78	3mを超える	25.00 ~ 25.59	3.25	17.39
	それ以外	1.00	3.01 ~ 10.79	100.00	それ以外	0.42 ~ 10.79	3.00	16.05	それ以外	1.00	5.00 ~ 10.90	100.00	それ以外	5.00 ~ 25.00	3.00	16.05
17	100kN/m <sup>2</sup> を超える	1.00	0.00 ~ 2.94	146.58	3mを超える	- ~ -	-	-	100kN/m <sup>2</sup> を超える	1.00	10.86 ~ 33.94	146.58	3mを超える	- ~ -	-	-
	それ以外	1.00	2.94 ~ 10.72	100.00	それ以外	0.00 ~ 10.72	2.99	15.99	それ以外	1.00	5.00 ~ 10.86	100.00	それ以外	5.00 ~ 33.94	2.99	15.99
18	100kN/m <sup>2</sup> を超える	1.00	0.00 ~ 2.51	139.38	3mを超える	- ~ -	-	-	100kN/m <sup>2</sup> を超える	1.00	10.75 ~ 24.17	139.38	3mを超える	- ~ -	-	-
	それ以外	1.00	2.51 ~ 10.30	100.00	それ以外	0.00 ~ 10.30	2.59	13.84	それ以外	1.00	5.00 ~ 10.75	100.00	それ以外	5.00 ~ 24.17	2.59	13.84
	100kN/m <sup>2</sup> を超える		~		3mを超える	~			100kN/m <sup>2</sup> を超える		~		3mを超える	~		
	それ以外		~		それ以外	~			それ以外		~		それ以外	~		
	100kN/m <sup>2</sup> を超える		~		3mを超える	~			100kN/m <sup>2</sup> を超える		~		3mを超える	~		
	それ以外		~		それ以外	~			それ以外		~		それ以外	~		
	100kN/m <sup>2</sup> を超える		~		3mを超える	~			100kN/m <sup>2</sup> を超える		~		3mを超える	~		
	それ以外		~		それ以外	~			それ以外		~		それ以外	~		
	100kN/m <sup>2</sup> を超える		~		3mを超える	~			100kN/m <sup>2</sup> を超える		~		3mを超える	~		
	それ以外		~		それ以外	~			それ以外		~		それ以外	~		
	100kN/m <sup>2</sup> を超える		~		3mを超える	~			100kN/m <sup>2</sup> を超える		~		3mを超える	~		
	それ以外		~		それ以外	~			それ以外		~		それ以外	~		
	100kN/m <sup>2</sup> を超える		~		3mを超える	~			100kN/m <sup>2</sup> を超える		~		3mを超える	~		
	それ以外		~		それ以外	~			それ以外		~		それ以外	~		
	100kN/m <sup>2</sup> を超える		~		3mを超える	~			100kN/m <sup>2</sup> を超える		~		3mを超える	~		
	それ以外		~		それ以外	~			それ以外		~		それ以外	~		
	100kN/m <sup>2</sup> を超える		~		3mを超える	~			100kN/m <sup>2</sup> を超える		~		3mを超える	~		
	それ以外		~		それ以外	~			それ以外		~		それ以外	~		