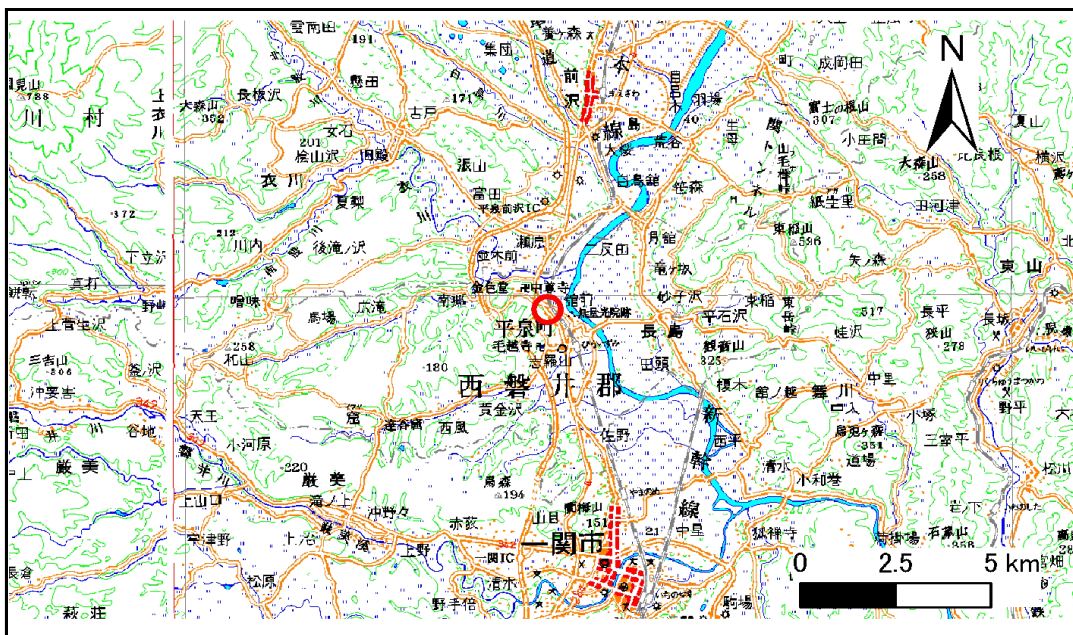


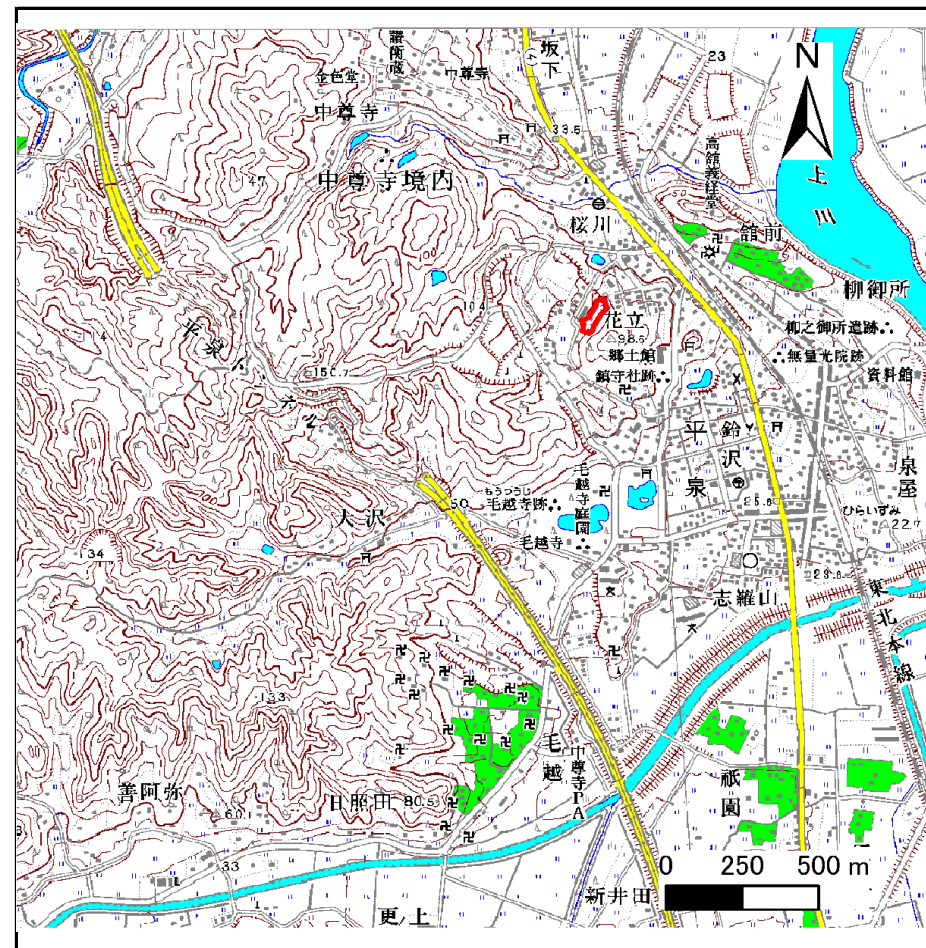
# 土砂災害防止に関する基礎調査(急傾斜地の崩壊)

表紙 概況、位置図

自然現象の種類	急傾斜地の崩壊
箇所番号	172A2003
箇所名	花立-1
所在地	西磐井郡平泉町大字平泉字花立
調査機関	県南広域振興局 一関総合支局



位置図(S=1:200,000)



概況図(S=1:25,000)

# 急傾斜地の崩壊区域調査

様式3-1 危害のおそれのある土地、著しい危害のおそれのある土地の設定図

調査年度

平成20年度

急傾斜地の位置

箇所番号

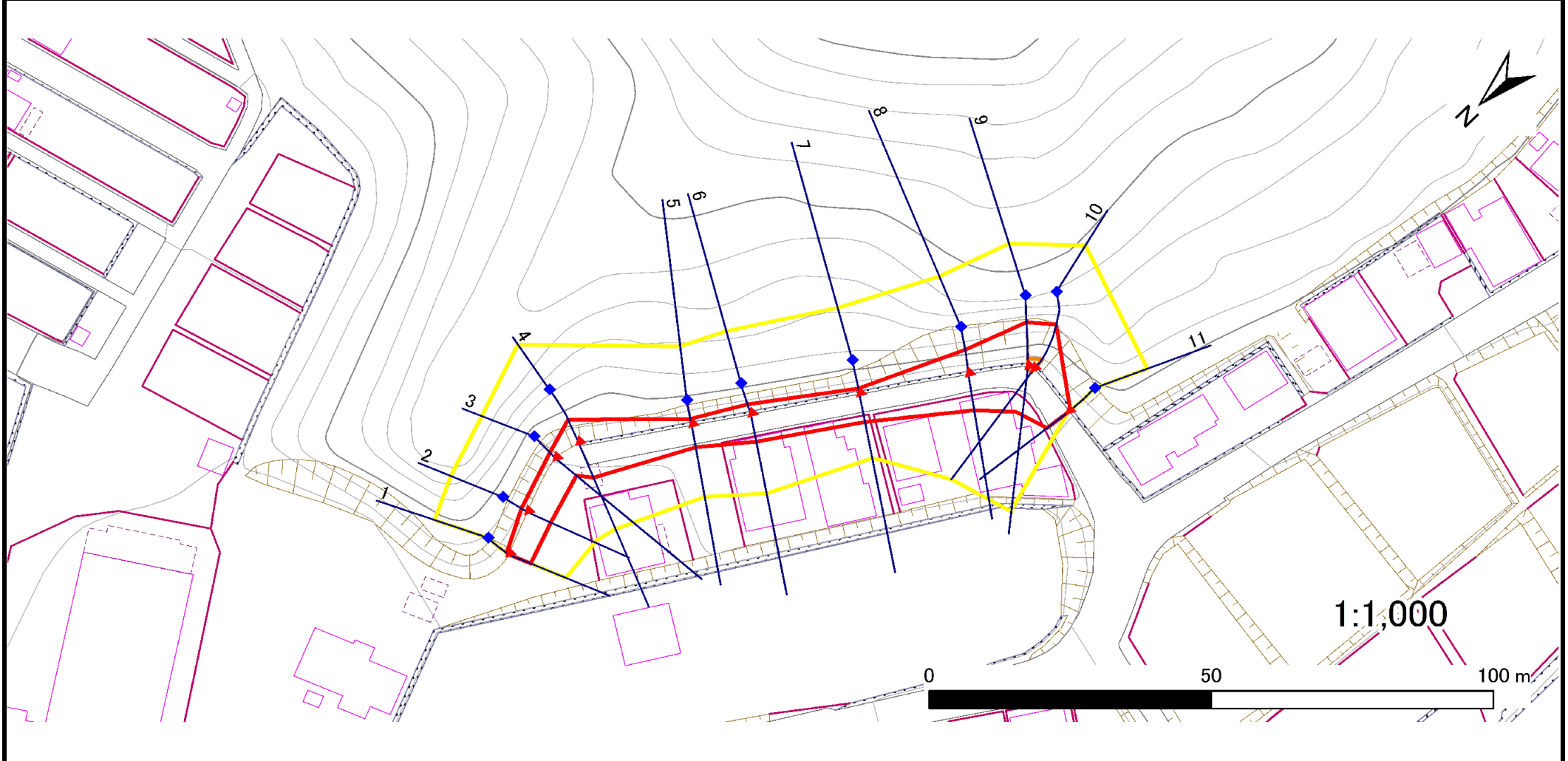
172A2003

箇所名

花立-1

所在地

西磐井郡平泉町大字平泉字花立



凡例

■ 上端  
▲ 下端

— 横断測線

— 危害のおそれのある土地の区域

— 著しい危害のおそれのある土地の区域

— 土石等の移動による力が100kN/m<sup>2</sup>を超える範囲

— 土石等の堆積高が3mを超える範囲

## 急傾斜地の崩壊区域調書

様式3-2 建築物に作用すると想定される衝撃に関する事項(1/1)

調査年度	平成20年度
------	--------

急傾斜地の位置		172A2003				箇所名			花立-1		所在地		西磐井郡平泉町大字平泉字花立			
横断 測線 番号	急傾斜地の下端に隣接する土地								急傾斜地内							
	土石等の移動の高さと力の大きさ				土石等の堆積高さとの大きさ				土石等の移動の高さと力の大きさ				土石等の堆積高さとの大きさ			
	区分	高さ (m)	下端からの距離 (m)	力の大きさ (kN/m <sup>2</sup> )	区分	下端からの水平 距離(m)	高さ (m)	力の大きさ (kN/m <sup>2</sup> )	区分	高さ (m)	上端からの比高 (m)	力の大きさ (kN/m <sup>2</sup> )	区分	上端からの比高 (m)	高さ (m)	力の大きさ (kN/m <sup>2</sup> )
1	100kN/m <sup>2</sup> を超える	-	- ~ -	-	3mを超える	- ~ -	-	-	100kN/m <sup>2</sup> を超える	-	- ~ -	-	3mを超える	- ~ -	-	-
	それ以外	1.00	0.00 ~ 4.28	53.50	それ以外	0.00 ~ 4.28	2.09	10.56	それ以外	1.00	5.00 ~ 5.50	53.50	それ以外	5.00 ~ 5.50	2.09	10.56
2	100kN/m <sup>2</sup> を超える	-	- ~ -	-	3mを超える	- ~ -	-	-	100kN/m <sup>2</sup> を超える	-	- ~ -	-	3mを超える	- ~ -	-	-
	それ以外	1.00	0.00 ~ 4.56	56.85	それ以外	0.00 ~ 4.56	2.18	11.02	それ以外	1.00	5.00 ~ 6.60	56.85	それ以外	5.00 ~ 6.60	2.18	11.02
3	100kN/m <sup>2</sup> を超える	-	- ~ -	-	3mを超える	- ~ -	-	-	100kN/m <sup>2</sup> を超える	-	- ~ -	-	3mを超える	- ~ -	-	-
	それ以外	1.00	0.00 ~ 4.85	60.43	それ以外	0.00 ~ 4.85	2.14	10.82	それ以外	1.00	5.00 ~ 6.80	60.43	それ以外	5.00 ~ 6.80	2.14	10.82
4	100kN/m <sup>2</sup> を超える	-	- ~ -	-	3mを超える	- ~ -	-	-	100kN/m <sup>2</sup> を超える	-	- ~ -	-	3mを超える	- ~ -	-	-
	それ以外	1.00	0.00 ~ 6.95	88.05	それ以外	0.00 ~ 0.00	1.77	8.96	それ以外	1.00	5.00 ~ 8.60	88.05	それ以外	5.00 ~ 8.60	1.77	8.96
5	100kN/m <sup>2</sup> を超える	-	- ~ -	-	3mを超える	- ~ -	-	-	100kN/m <sup>2</sup> を超える	-	- ~ -	-	3mを超える	- ~ -	-	-
	それ以外	1.00	0.00 ~ 4.11	51.39	それ以外	0.00 ~ 4.11	2.29	11.55	それ以外	1.00	5.00 ~ 6.70	51.39	それ以外	5.00 ~ 6.70	2.29	11.55
6	100kN/m <sup>2</sup> を超える	-	- ~ -	-	3mを超える	- ~ -	-	-	100kN/m <sup>2</sup> を超える	-	- ~ -	-	3mを超える	- ~ -	-	-
	それ以外	1.00	0.00 ~ 5.11	63.69	それ以外	0.00 ~ 5.11	2.15	10.89	それ以外	1.00	5.00 ~ 7.40	63.69	それ以外	5.00 ~ 7.40	2.15	10.89
7	100kN/m <sup>2</sup> を超える	-	- ~ -	-	3mを超える	- ~ -	-	-	100kN/m <sup>2</sup> を超える	-	- ~ -	-	3mを超える	- ~ -	-	-
	それ以外	1.00	0.00 ~ 5.20	64.79	それ以外	0.00 ~ 5.20	1.92	9.71	それ以外	1.00	5.00 ~ 6.00	64.79	それ以外	5.00 ~ 6.00	1.92	9.71
8	100kN/m <sup>2</sup> を超える	-	- ~ -	-	3mを超える	- ~ -	-	-	100kN/m <sup>2</sup> を超える	-	- ~ -	-	3mを超える	- ~ -	-	-
	それ以外	1.00	0.00 ~ 6.71	84.78	それ以外	0.00 ~ 6.71	2.59	13.09	それ以外	1.00	5.00 ~ 10.30	84.78	それ以外	5.00 ~ 10.30	2.59	13.09
9	100kN/m <sup>2</sup> を超える	1.00	0.00 ~ 0.54	107.95	3mを超える	- ~ -	-	-	100kN/m <sup>2</sup> を超える	1.00	11.77 ~ 13.40	107.95	3mを超える	- ~ -	-	-
	それ以外	1.00	0.54 ~ 8.32	100.00	それ以外	0.00 ~ 8.32	2.45	12.39	それ以外	1.00	5.00 ~ 11.77	100.00	それ以外	5.00 ~ 13.40	2.45	12.39
10	100kN/m <sup>2</sup> を超える	1.00	0.00 ~ 0.68	110.17	3mを超える	- ~ -	-	-	100kN/m <sup>2</sup> を超える	1.00	10.57 ~ 12.50	110.17	3mを超える	- ~ -	-	-
	それ以外	1.00	0.68 ~ 8.47	100.00	それ以外	0.00 ~ 8.47	2.23	11.28	それ以外	1.00	5.00 ~ 10.57	100.00	それ以外	5.00 ~ 12.50	2.23	11.28
11	100kN/m <sup>2</sup> を超える	-	- ~ -	-	3mを超える	- ~ -	-	-	100kN/m <sup>2</sup> を超える	-	- ~ -	-	3mを超える	- ~ -	-	-
	それ以外	1.00	0.00 ~ 4.90	61.07	それ以外	0.00 ~ 4.90	1.84	9.28	それ以外	1.00	5.00 ~ 5.30	61.07	それ以外	5.00 ~ 5.30	1.84	9.28
	100kN/m <sup>2</sup> を超える		~		3mを超える	~			100kN/m <sup>2</sup> を超える		~		3mを超える	~		
	それ以外		~		それ以外	~			それ以外		~		それ以外	~		
	100kN/m <sup>2</sup> を超える		~		3mを超える	~			100kN/m <sup>2</sup> を超える		~		3mを超える	~		
	それ以外		~		それ以外	~			それ以外		~		それ以外	~		
	100kN/m <sup>2</sup> を超える		~		3mを超える	~			100kN/m <sup>2</sup> を超える		~		3mを超える	~		
	それ以外		~		それ以外	~			それ以外		~		それ以外	~		