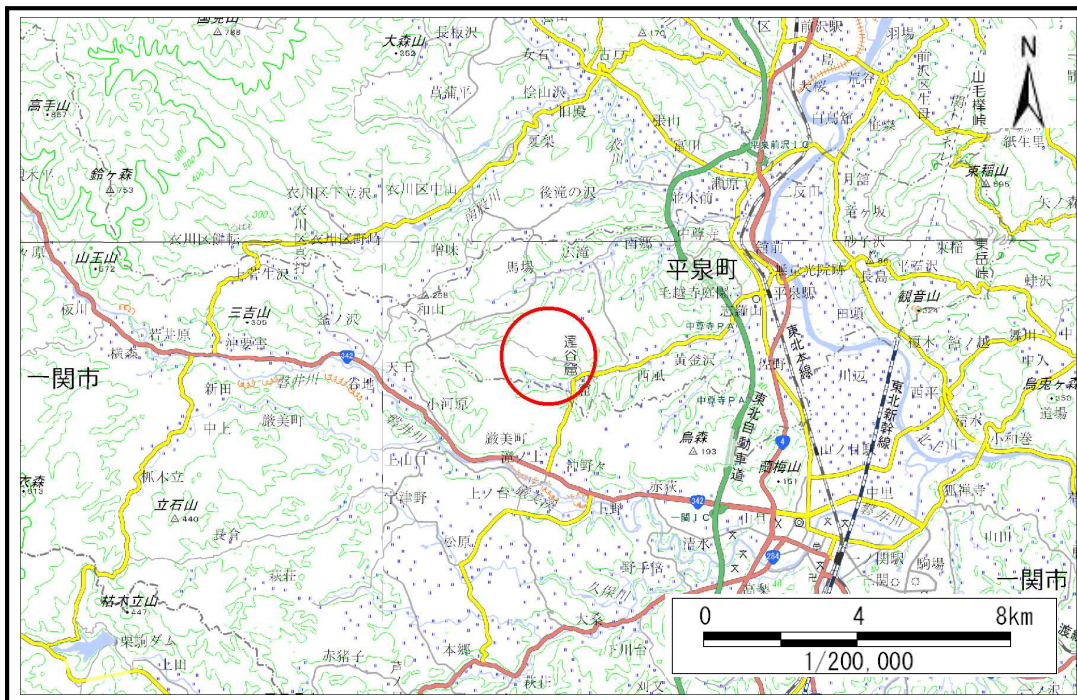


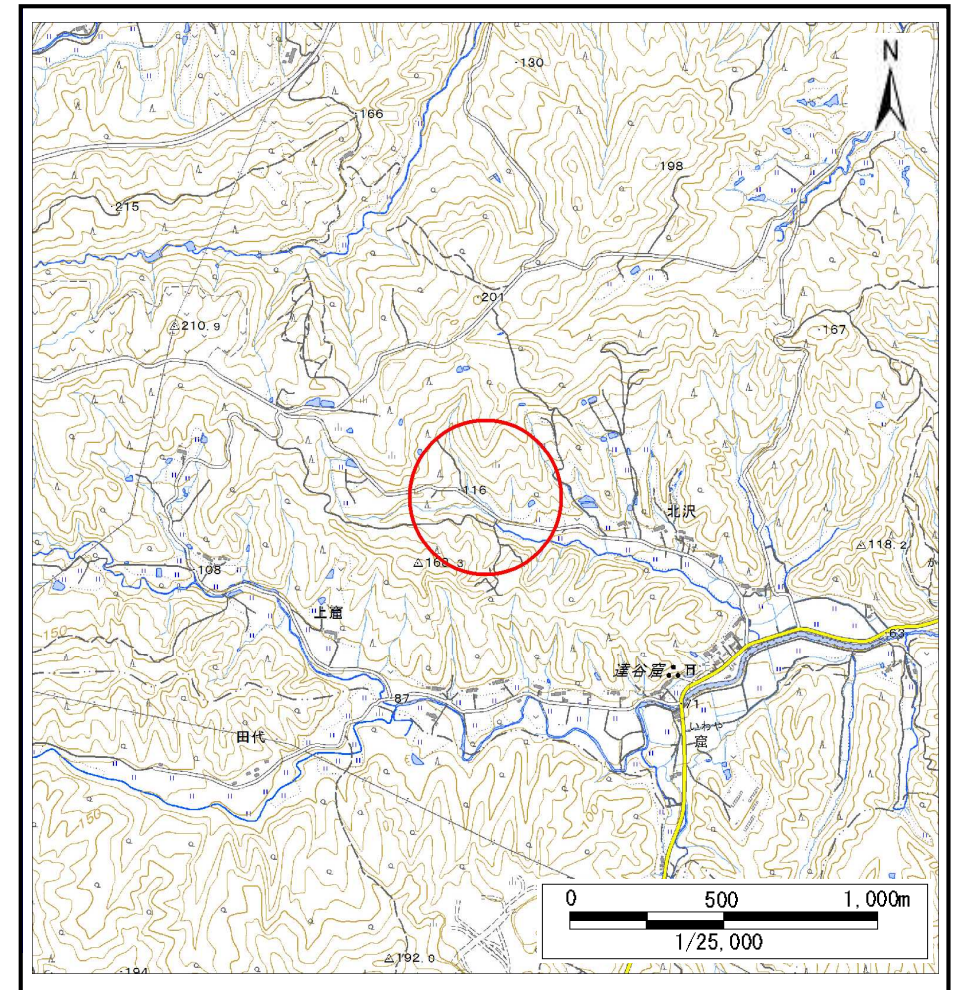
土砂災害防止に関する基礎調査(土石流)

表紙 位置,位置図

自然現象の種類	土石流
溪流番号	J172101
水系名	北上川
河川名	
溪流名	北沢の沢
所在	西磐井郡平泉町北沢
調査機関	県南広域振興局土木部一関土木センター



位置図(S=1:200,000)

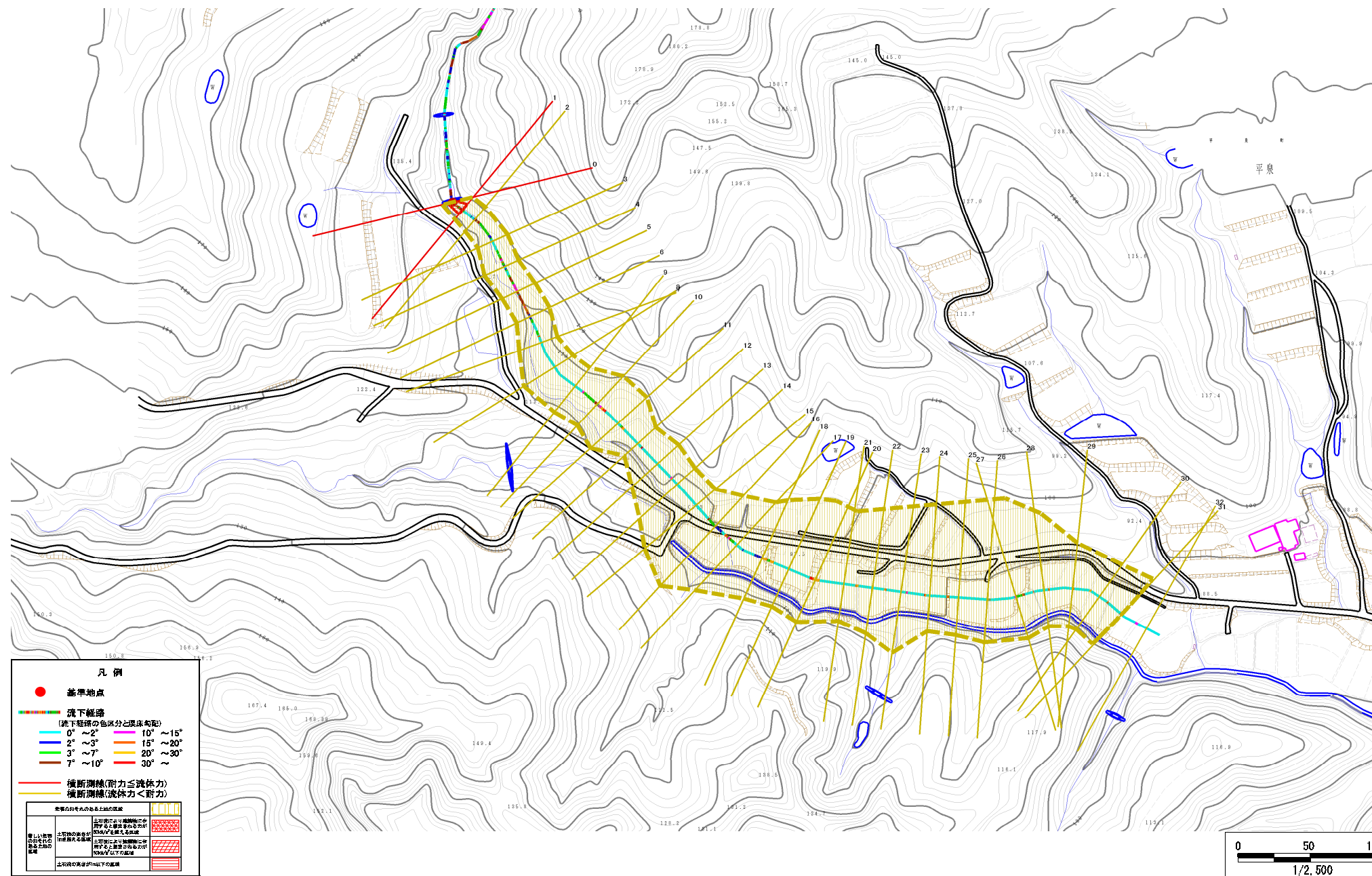


概況図(S=1:25,000)

様式3-1 危害のおそれのある土地、著しい危害のおそれのある土地の設定図

調査年度	平成23年度
------	--------

溪流の位置	溪流番号	J172101	溪流名	北沢の沢	所在地	西磐井郡平泉町平泉字北沢
-------	------	---------	-----	------	-----	--------------



土 石 流 区 域 調 書

様式3-2 建築物に作用すると想定される衝撃に関する事項

様式3ー2 建築物に作用すると想定される衝撃に関する事項						調査年度	平成23年度
溪流の位置		溪流番号	J172101	溪流名	北沢の沢	所在地	西磐井郡平泉町平泉字北沢
横断測線番号	土石流の高さh(m)	土石流の流体力Fd(kN/m ²)	建築物の耐力P2(kN/m2)	横断測線番号	土石流の高さh(m)	土石流の流体力Fd(kN/m ²)	建築物の耐力P2(kN/m2)
No.0	0.79	18.34	9.24	No.27	0.57	2.63	12.25
No.1	0.65	11.16	10.91	No.28	0.55	2.81	12.63
No.2	0.66	8.99	10.74	No.29	0.55	2.82	12.64
No.3	0.62	6.73	11.28	No.30	0.58	2.47	12.01
No.4	0.50	4.47	13.77	No.31	0.60	2.21	11.62
No.5	0.60	5.11	11.70	No.32	0.61	2.12	11.47
No.6	0.68	6.76	10.54				
No.7	0.49	4.38	13.87				
No.8	0.52	3.86	13.34				
No.9	0.52	3.77	13.29				
No.10	0.51	3.85	13.41				
No.11	0.51	3.91	13.51				
No.12	0.49	4.19	13.93				
No.13	0.50	4.02	13.67				
No.14	0.51	3.87	13.44				
No.15	0.53	3.36	12.98				
No.16	0.57	2.59	12.17				
No.17	0.55	2.77	12.54				
No.18	0.55	2.78	12.56				
No.19	0.54	2.87	12.74				
No.20	0.53	3.06	13.11				
No.21	0.55	2.79	12.58				
No.22	0.57	2.65	12.30				
No.23	0.56	2.70	12.40				
No.24	0.55	2.80	12.60				
No.25	0.54	2.91	12.81				
No.26	0.54	2.87	12.74				