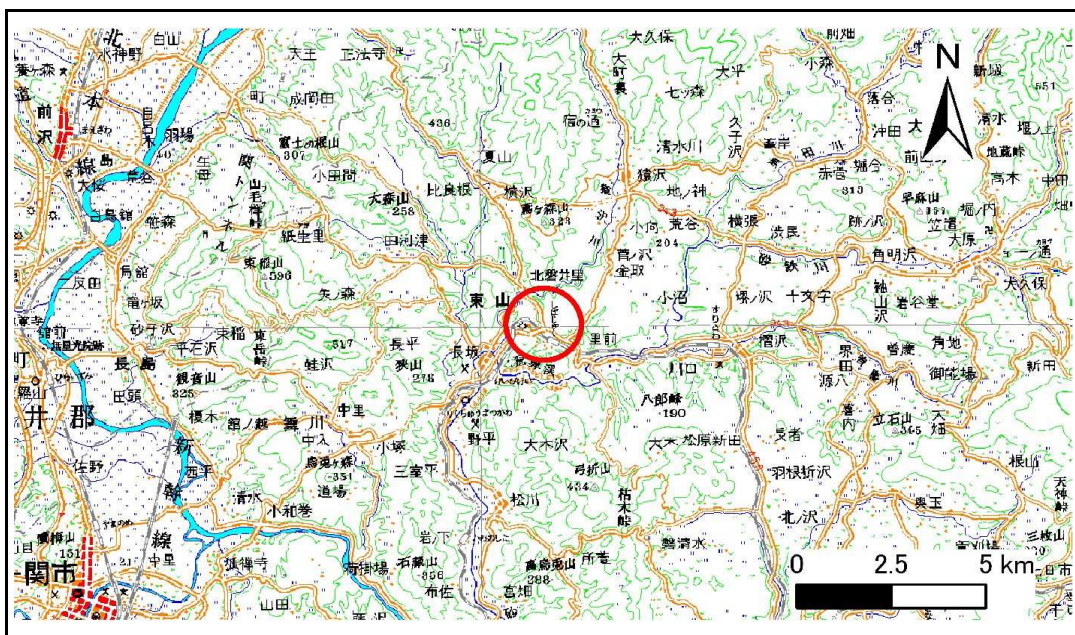


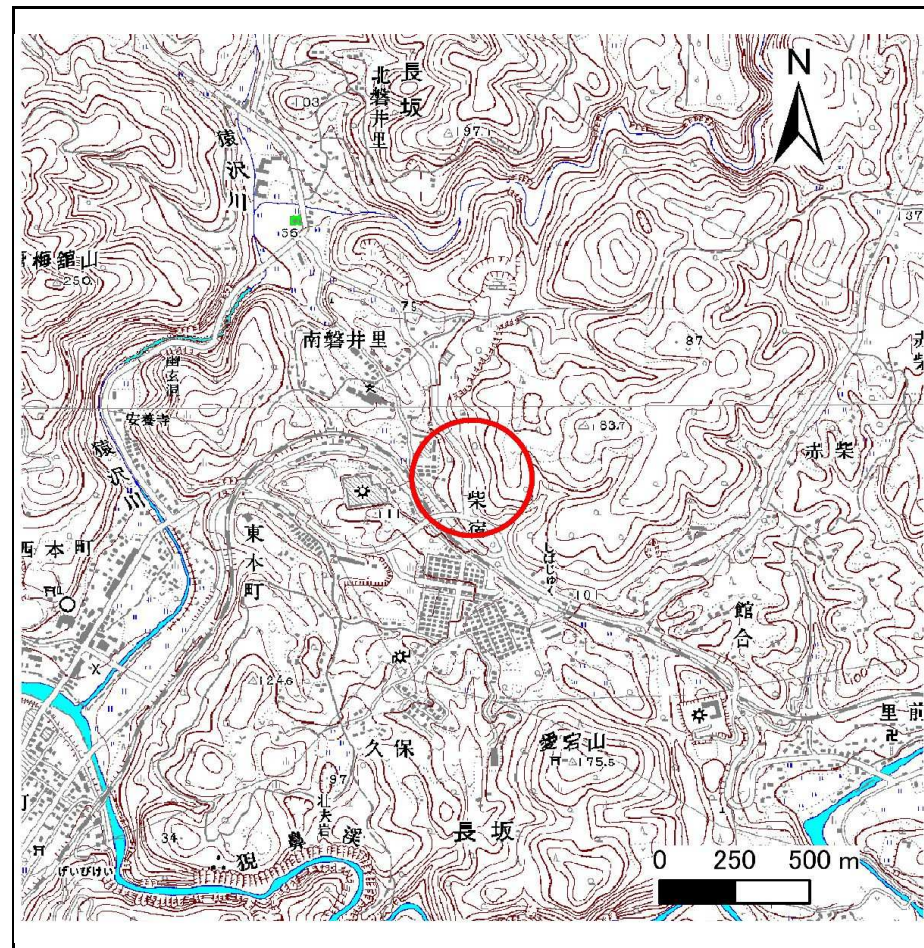
土砂災害防止に関する基礎調査(急傾斜地の崩壊)

表紙 概況、位置図

自然現象の種類	急傾斜地の崩壊
箇所番号	174C1001
箇所名	柴宿
所在地	岩手県一関市東山町長坂字北磐井里・柴宿
調査機関	岩手県南広域振興局 土木部 千厩土木センター



位置図(S=1:200,000)



概況図(S=1:25,000)

急傾斜地の崩壊区域調査

様式3-1 危害のおそれのある土地、著しい危害のおそれのある土地の設定図

調査年度

平成23年度

急傾斜地の位置	箇所番号	174C1001	箇所名	柴宿	所在地	岩手県一関市東山町長坂字北磐井里・柴宿
---------	------	----------	-----	----	-----	---------------------



- 凡例
- 上端
 - ▲ 下端
 - 著しい危害のおそれのある土地の区域
 - 危害のおそれのある土地の区域
 - 土石等の堆積高が3mを超える範囲
 - 土石等の移動による力が100kN/m²を超える範囲
 - 横断側線

急傾斜地の崩壊区域調査

様式3-1 危害のおそれのある土地、著しい危害のおそれのある土地の設定図

調査年度

平成23年度

急傾斜地の位置

箇所番号

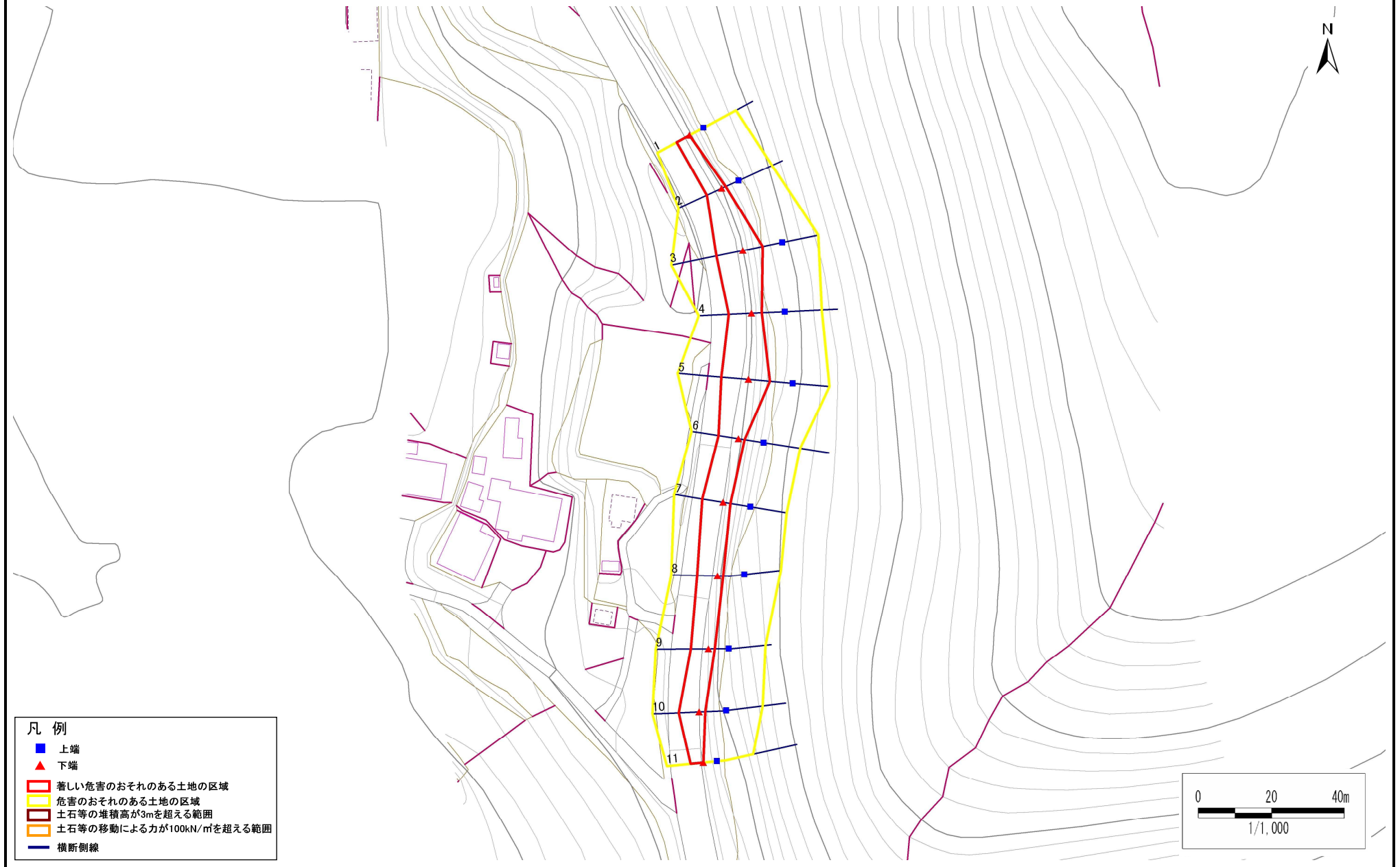
174C1001

箇所名

柴宿

所在地

岩手県一関市東山町長坂字北鷲井里・柴宿



凡例

- 上端
- ▲ 下端
- 著しい危害のおそれのある土地の区域
- 危害のおそれのある土地の区域
- 土石等の堆積高が3mを超える範囲
- 土石等の移動による力が100kN/m²を超える範囲
- 横断側線

急傾斜地の崩壊区域調査

様式3-2 建築物に作用すると想定される衝撃に関する事項(1/1)

調査年度 平成23年度

急傾斜地の位置		箇所番号		174C1001		箇所名		柴宿		所在地		岩手県一関市東山町長坂字北磐井里・柴宿				
横断 測線 番号	急傾斜地の下端に隣接する土地								急傾斜地内							
	土石等の移動の高さと力の大きさ				土石等の堆積高さとの大きさ				土石等の移動の高さと力の大きさ				土石等の堆積高さとの大きさ			
	区分	高さ (m)	下端からの距離 (m)	力の大きさ (kN/m ²)	区分	下端からの水平 距離(m)	高さ (m)	力の大きさ (kN/m ²)	区分	高さ (m)	上端からの比高 (m)	力の大きさ (kN/m ²)	区分	上端からの比高 (m)	高さ (m)	力の大きさ (kN/m ²)
1	100kN/m ² を超える	-	- ~ -	-	3mを超える	- ~ -	-	-	100kN/m ² を超える	-	- ~ -	-	3mを超える	- ~ -	-	-
	それ以外	1.00	0.00 ~ 3.98	49.86	それ以外	0.00 ~ 3.98	2.08	10.52	それ以外	1.00	5.00 ~ 5.00	49.86	それ以外	5.00 ~ 5.00	2.08	10.52
2	100kN/m ² を超える	-	- ~ -	-	3mを超える	- ~ -	-	-	100kN/m ² を超える	-	- ~ -	-	3mを超える	- ~ -	-	-
	それ以外	1.00	0.00 ~ 4.49	56.00	それ以外	0.00 ~ 4.49	2.18	11.03	それ以外	1.00	5.00 ~ 6.50	56.00	それ以外	5.00 ~ 6.50	2.18	11.03
3	100kN/m ² を超える	-	- ~ -	-	3mを超える	- ~ -	-	-	100kN/m ² を超える	-	- ~ -	-	3mを超える	- ~ -	-	-
	それ以外	1.00	0.00 ~ 7.40	94.38	それ以外	0.00 ~ 7.40	2.34	11.83	それ以外	1.00	5.00 ~ 10.00	94.38	それ以外	5.00 ~ 10.00	2.34	11.83
4	100kN/m ² を超える	-	- ~ -	-	3mを超える	- ~ -	-	-	100kN/m ² を超える	-	- ~ -	-	3mを超える	- ~ -	-	-
	それ以外	1.00	0.00 ~ 6.20	77.89	それ以外	0.00 ~ 6.20	1.78	9.00	それ以外	1.00	5.00 ~ 7.20	77.89	それ以外	5.00 ~ 7.20	1.78	9.00
5	100kN/m ² を超える	-	- ~ -	-	3mを超える	- ~ -	-	-	100kN/m ² を超える	-	- ~ -	-	3mを超える	- ~ -	-	-
	それ以外	1.00	0.00 ~ 7.44	95.00	それ以外	0.00 ~ 7.44	1.79	9.07	それ以外	1.00	5.00 ~ 9.70	95.00	それ以外	5.00 ~ 9.70	1.79	9.07
6	100kN/m ² を超える	-	- ~ -	-	3mを超える	- ~ -	-	-	100kN/m ² を超える	-	- ~ -	-	3mを超える	- ~ -	-	-
	それ以外	1.00	0.00 ~ 5.54	69.17	それ以外	0.00 ~ 5.54	1.91	9.67	それ以外	1.00	5.00 ~ 6.50	69.17	それ以外	5.00 ~ 6.50	1.91	9.67
7	100kN/m ² を超える	-	- ~ -	-	3mを超える	- ~ -	-	-	100kN/m ² を超える	-	- ~ -	-	3mを超える	- ~ -	-	-
	それ以外	1.00	0.00 ~ 5.80	72.54	それ以外	0.00 ~ 5.80	1.89	9.53	それ以外	1.00	5.00 ~ 6.80	72.54	それ以外	5.00 ~ 6.80	1.89	9.53
8	100kN/m ² を超える	-	- ~ -	-	3mを超える	- ~ -	-	-	100kN/m ² を超える	-	- ~ -	-	3mを超える	- ~ -	-	-
	それ以外	1.00	0.00 ~ 5.57	69.58	それ以外	0.00 ~ 5.57	1.85	9.33	それ以外	1.00	5.00 ~ 6.30	69.58	それ以外	5.00 ~ 6.30	1.85	9.33
9	100kN/m ² を超える	-	- ~ -	-	3mを超える	- ~ -	-	-	100kN/m ² を超える	-	- ~ -	-	3mを超える	- ~ -	-	-
	それ以外	1.00	0.00 ~ 4.83	60.17	それ以外	0.00 ~ 4.83	2.19	11.07	それ以外	1.00	5.00 ~ 7.20	60.17	それ以外	5.00 ~ 7.20	2.19	11.07
10	100kN/m ² を超える	-	- ~ -	-	3mを超える	- ~ -	-	-	100kN/m ² を超える	-	- ~ -	-	3mを超える	- ~ -	-	-
	それ以外	1.00	0.00 ~ 5.61	70.07	それ以外	0.00 ~ 5.61	1.86	9.40	それ以外	1.00	5.00 ~ 6.40	70.07	それ以外	5.00 ~ 6.40	1.86	9.40
11	100kN/m ² を超える	-	- ~ -	-	3mを超える	- ~ -	-	-	100kN/m ² を超える	-	- ~ -	-	3mを超える	- ~ -	-	-
	それ以外	1.00	0.00 ~ 3.47	43.90	それ以外	0.00 ~ 3.47	2.21	11.18	それ以外	1.00	5.00 ~ 5.00	43.90	それ以外	5.00 ~ 5.00	2.21	11.18
	100kN/m ² を超える		~		3mを超える	~			100kN/m ² を超える		~		3mを超える	~		
	それ以外		~		それ以外	~			それ以外		~		それ以外	~		
	100kN/m ² を超える		~		3mを超える	~			100kN/m ² を超える		~		3mを超える	~		
	それ以外		~		それ以外	~			それ以外		~		それ以外	~		
	100kN/m ² を超える		~		3mを超える	~			100kN/m ² を超える		~		3mを超える	~		
	それ以外		~		それ以外	~			それ以外		~		それ以外	~		