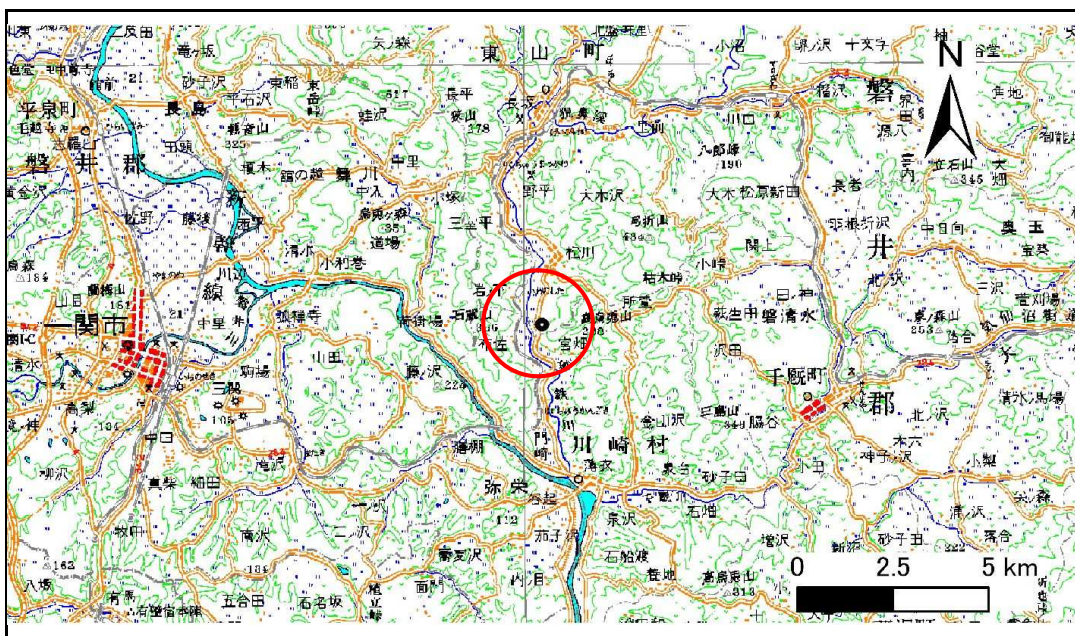


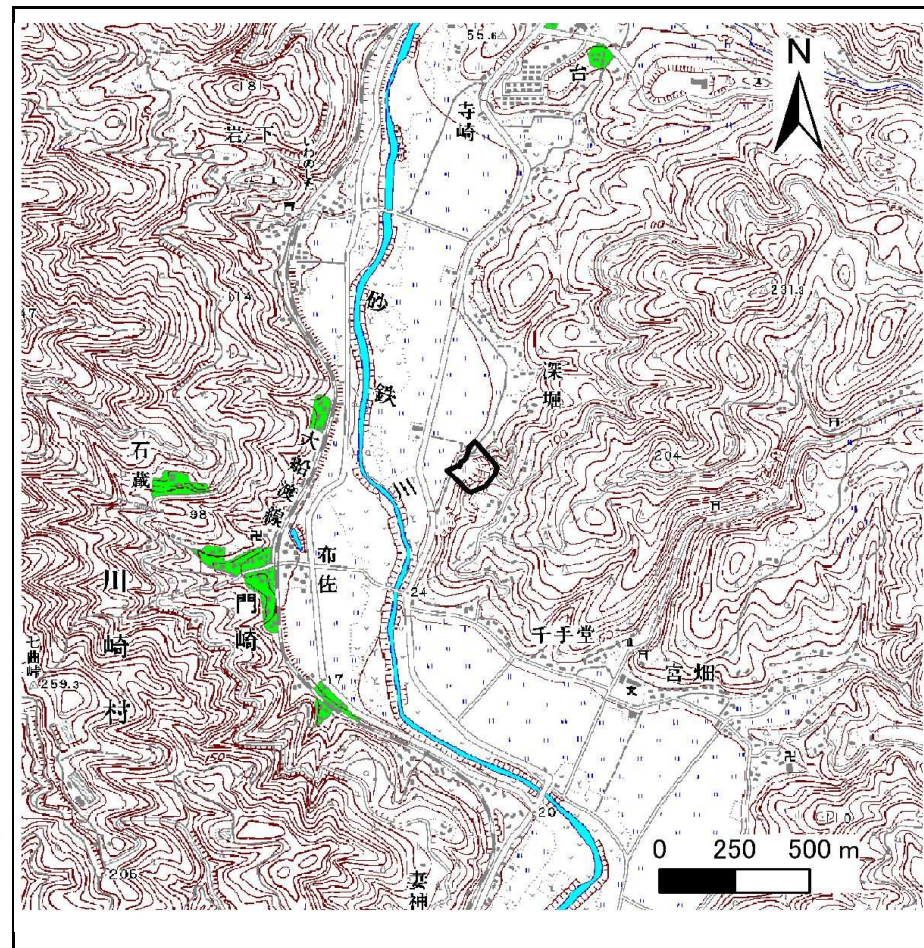
土砂災害防止に関する基礎調査(急傾斜地の崩壊)

表紙 概況、位置図

自然現象の種類	急傾斜地の崩壊
箇所番号	174B1014
箇所名	深堀-3
所在地	岩手県一関市東山町松川字深堀
調査機関	岩手県 県南広域振興局 土木部 千厩土木センター



位置図(S=1:200,000)



概況図(S=1:25,000)

急傾斜地の崩壊区域調書

様式3-1 危害のおそれのある土地、著しい危害のおそれのある土地の設定図

調査年度

平成23年度

急傾斜地の位置

箇所番号

174B1014

箇所名

深堀-3

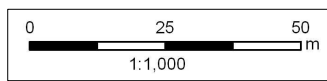
所在地

岩手県一関市東山町松川字深堀



凡例

- 上端
- ▲ 下端
- 横断測線
- 現地計測断面
- N86E 現地計測断面の方向
- 10.5 既知点から計測起点までの距離 (m)
- △ 既知点
- 現地確認上端
- 現地確認下端



急傾斜地の崩壊区域調査

様式3-2 建築物に作用すると想定される衝撃に関する事項(1/1)

調査年度	平成23年度
------	--------

急傾斜地の位置		箇所番号			箇所名				所在地							
		I74B1014			深堀-3				岩手県一関市東山町松川字深堀							
横断 測線 番号	急傾斜地の下端に隣接する土地								急傾斜地内							
	土石等の移動の高さと力の大きさ				土石等の堆積高さとの大きさ				土石等の移動の高さと力の大きさ				土石等の堆積高さとの大きさ			
	区分	高さ (m)	下端からの距離 (m)	力の大きさ (kN/m ²)	区分	下端からの水平 距離(m)	高さ (m)	力の大きさ (kN/m ²)	区分	高さ (m)	上端からの比高 (m)	力の大きさ (kN/m ²)	区分	上端からの比高 (m)	高さ (m)	力の大きさ (kN/m ²)
1	100kN/m ² を超える	1.00	0.00 ~ 2.03	135.55	3mを超える	0.00 ~ 1.16	3.54	15.57	100kN/m ² を超える	1.00	13.50 ~ 42.32	135.55	3mを超える	30.00 ~ 42.32	3.54	15.57
	それ以外	1.00	2.03 ~ 8.72	100.00	それ以外	1.16 ~ 8.72	3.00	13.20	それ以外	1.00	5.00 ~ 13.50	100.00	それ以外	5.00 ~ 30.00	3.00	13.20
2	100kN/m ² を超える	1.00	0.00 ~ 2.12	137.13	3mを超える	0.00 ~ 1.20	3.56	15.66	100kN/m ² を超える	1.00	13.35 ~ 43.77	137.13	3mを超える	30.00 ~ 43.77	3.56	15.66
	それ以外	1.00	2.12 ~ 8.80	100.00	それ以外	1.20 ~ 8.80	3.00	13.20	それ以外	1.00	5.00 ~ 13.35	100.00	それ以外	5.00 ~ 30.00	3.00	13.20
3	100kN/m ² を超える	1.00	0.00 ~ 2.76	149.24	3mを超える	0.00 ~ 1.60	3.85	16.92	100kN/m ² を超える	1.00	12.61 ~ 46.00	149.24	3mを超える	25.00 ~ 46.00	3.85	16.92
	それ以外	1.00	2.76 ~ 9.44	100.00	それ以外	1.60 ~ 9.44	3.00	13.20	それ以外	1.00	5.00 ~ 12.61	100.00	それ以外	5.00 ~ 25.00	3.00	13.20
4	100kN/m ² を超える	1.00	0.00 ~ 2.68	147.76	3mを超える	0.00 ~ 1.50	3.77	16.58	100kN/m ² を超える	1.00	12.62 ~ 48.39	147.76	3mを超える	25.00 ~ 48.39	3.77	16.58
	それ以外	1.00	2.68 ~ 9.36	100.00	それ以外	1.50 ~ 9.36	3.00	13.20	それ以外	1.00	5.00 ~ 12.62	100.00	それ以外	5.00 ~ 25.00	3.00	13.20
5	100kN/m ² を超える	1.00	0.00 ~ 2.88	151.70	3mを超える	0.00 ~ 1.83	4.04	17.79	100kN/m ² を超える	1.00	13.09 ~ 49.54	151.70	3mを超える	25.00 ~ 49.54	4.04	17.79
	それ以外	1.00	2.88 ~ 9.57	100.00	それ以外	1.83 ~ 9.57	3.00	13.20	それ以外	1.00	5.00 ~ 13.09	100.00	それ以外	5.00 ~ 25.00	3.00	13.20
6	100kN/m ² を超える	1.00	0.00 ~ 2.83	150.73	3mを超える	0.00 ~ 2.84	4.59	20.21	100kN/m ² を超える	1.00	13.66 ~ 50.46	150.73	3mを超える	20.00 ~ 50.46	4.59	20.21
	それ以外	1.00	2.83 ~ 9.52	100.00	それ以外	2.84 ~ 9.52	3.00	13.20	それ以外	1.00	5.00 ~ 13.66	100.00	それ以外	5.00 ~ 20.00	3.00	13.20
7	100kN/m ² を超える	1.00	0.00 ~ 2.81	150.26	3mを超える	0.00 ~ 2.87	4.62	20.34	100kN/m ² を超える	1.00	13.82 ~ 50.43	150.26	3mを超える	20.00 ~ 50.43	4.62	20.34
	それ以外	1.00	2.81 ~ 9.49	100.00	それ以外	2.87 ~ 9.49	3.00	13.20	それ以外	1.00	5.00 ~ 13.82	100.00	それ以外	5.00 ~ 20.00	3.00	13.20
8	100kN/m ² を超える	1.00	0.00 ~ 2.78	149.62	3mを超える	0.00 ~ 2.45	4.21	18.51	100kN/m ² を超える	1.00	12.60 ~ 51.88	149.62	3mを超える	25.00 ~ 51.88	4.21	18.51
	それ以外	1.00	2.78 ~ 9.46	100.00	それ以外	2.45 ~ 9.46	3.00	13.20	それ以外	1.00	5.00 ~ 12.60	100.00	それ以外	5.00 ~ 25.00	3.00	13.20
9	100kN/m ² を超える	1.00	0.00 ~ 2.78	149.65	3mを超える	0.00 ~ 1.63	3.87	17.02	100kN/m ² を超える	1.00	12.64 ~ 45.93	149.65	3mを超える	25.00 ~ 45.93	3.87	17.02
	それ以外	1.00	2.78 ~ 9.46	100.00	それ以外	1.63 ~ 9.46	3.00	13.20	それ以外	1.00	5.00 ~ 12.64	100.00	それ以外	5.00 ~ 25.00	3.00	13.20
10	100kN/m ² を超える	1.00	0.00 ~ 2.62	146.57	3mを超える	0.00 ~ 2.04	4.25	18.71	100kN/m ² を超える	1.00	14.28 ~ 43.88	146.57	3mを超える	20.00 ~ 43.88	4.25	18.71
	それ以外	1.00	2.62 ~ 9.30	100.00	それ以外	2.04 ~ 9.30	3.00	13.20	それ以外	1.00	5.00 ~ 14.28	100.00	それ以外	5.00 ~ 20.00	3.00	13.20
11	100kN/m ² を超える	1.00	0.00 ~ 2.71	148.28	3mを超える	0.00 ~ 1.95	4.16	18.28	100kN/m ² を超える	1.00	13.64 ~ 42.90	148.28	3mを超える	20.00 ~ 42.90	4.16	18.28
	それ以外	1.00	2.71 ~ 9.39	100.00	それ以外	1.95 ~ 9.39	3.00	13.20	それ以外	1.00	5.00 ~ 13.64	100.00	それ以外	5.00 ~ 20.00	3.00	13.20
12	100kN/m ² を超える	1.00	0.00 ~ 2.64	147.01	3mを超える	0.00 ~ 1.55	3.80	16.72	100kN/m ² を超える	1.00	12.60 ~ 41.96	147.01	3mを超える	25.00 ~ 41.96	3.80	16.72
	それ以外	1.00	2.64 ~ 9.32	100.00	それ以外	1.55 ~ 9.32	3.00	13.20	それ以外	1.00	5.00 ~ 12.60	100.00	それ以外	5.00 ~ 25.00	3.00	13.20
13	100kN/m ² を超える	1.00	0.00 ~ 2.47	143.70	3mを超える	0.00 ~ 1.40	3.69	16.26	100kN/m ² を超える	1.00	12.74 ~ 42.51	143.70	3mを超える	25.00 ~ 42.51	3.69	16.26
	それ以外	1.00	2.47 ~ 9.15	100.00	それ以外	1.40 ~ 9.15	3.00	13.20	それ以外	1.00	5.00 ~ 12.74	100.00	それ以外	5.00 ~ 25.00	3.00	13.20
	100kN/m ² を超える		~		3mを超える	~			100kN/m ² を超える		~		3mを超える	~		
	それ以外		~		それ以外	~			それ以外		~		それ以外	~		
	100kN/m ² を超える		~		3mを超える	~			100kN/m ² を超える		~		3mを超える	~		
	それ以外		~		それ以外	~			それ以外		~		それ以外	~		