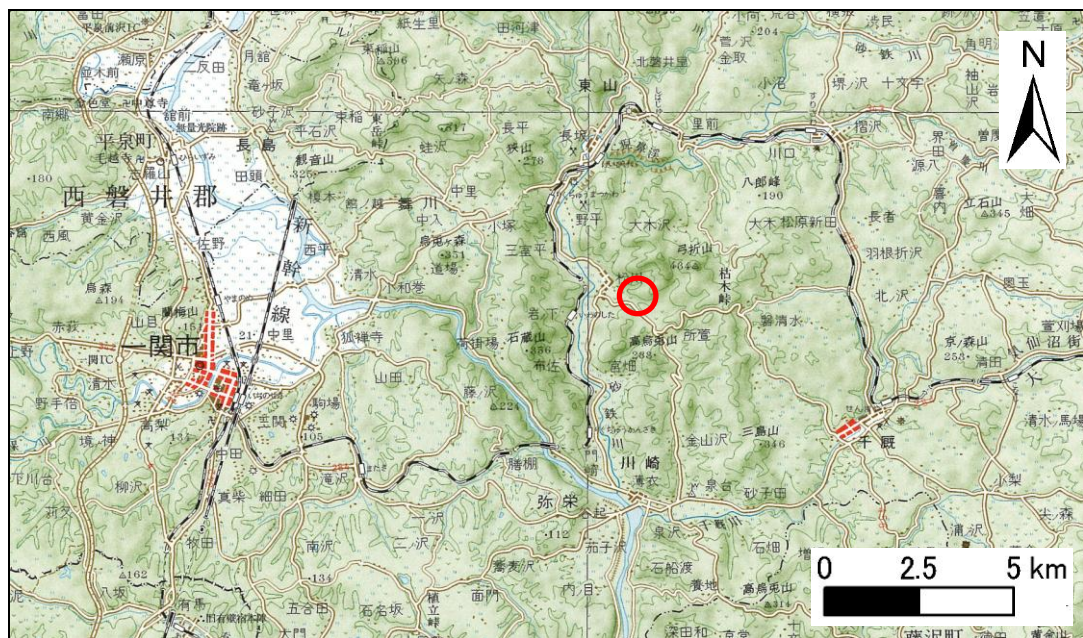


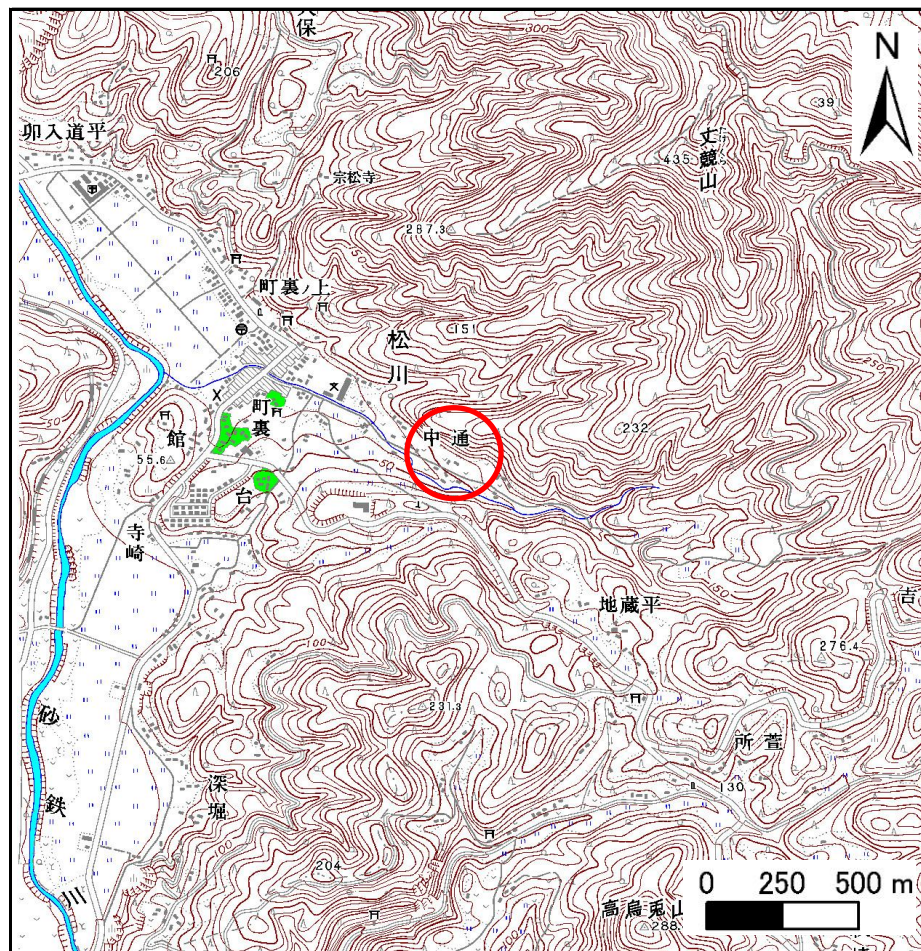
土砂災害防止に関する基礎調査(急傾斜地の崩壊)

表紙 概況、位置図

自然現象の種類	急傾斜地の崩壊
箇所番号	174B1008
箇所名	中通
所在地	一関市東山町松川字中通
調査機関	岩手県南広域振興局土木部千厩土木センター



位置図(S=1:200,000)



概況図(S=1:25,000)

急傾斜地の崩壊区域調書

様式3-1 危害のおそれのある土地、著しい危害のおそれのある土地の設定図

調査年度

平成22年度

急傾斜地の位置

箇所番号

174B1008

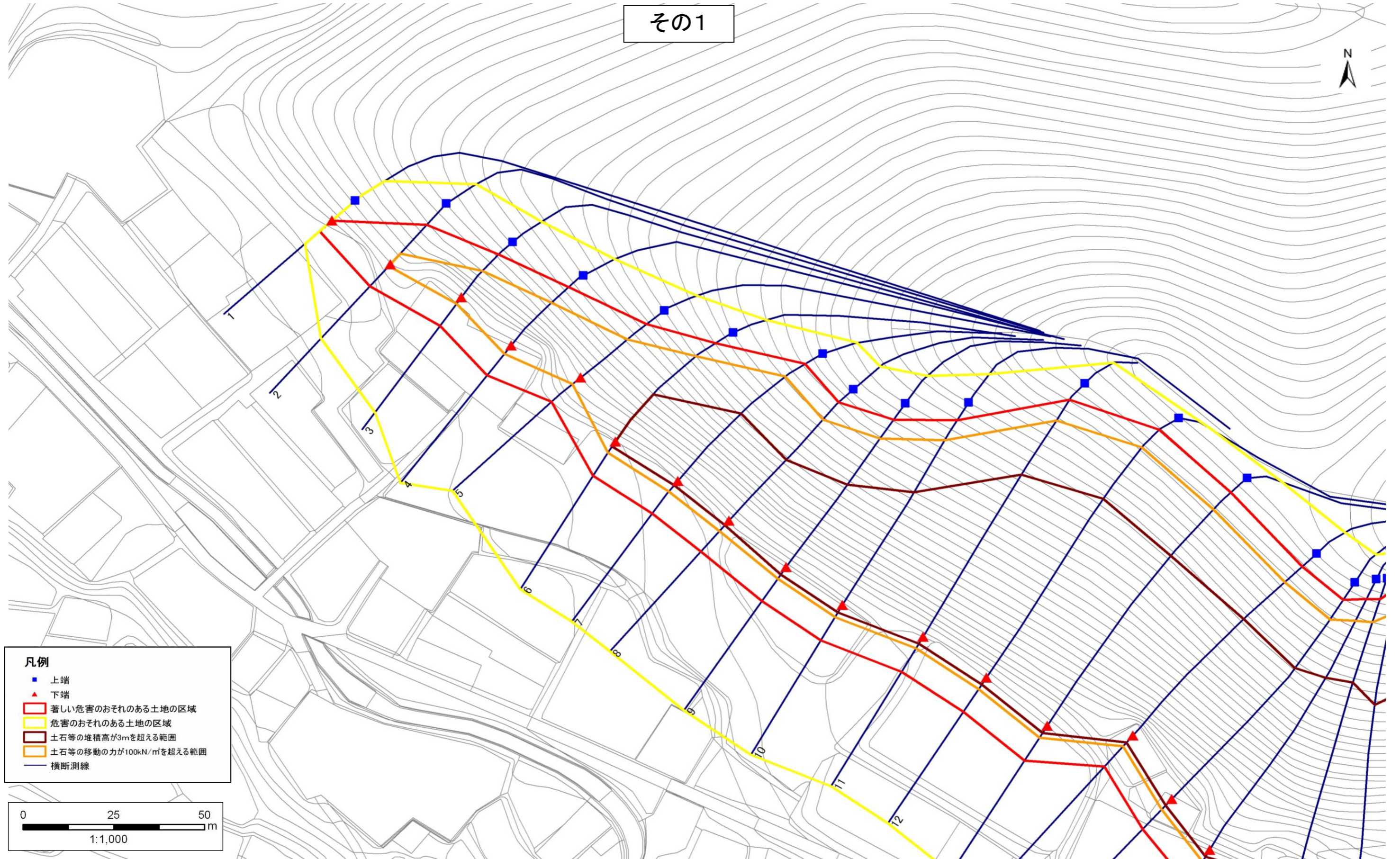
箇所名

中通

所在地

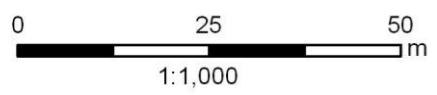
一関市東山町松川字中通

その1



凡例

- 上端
- ▲ 下端
- 著しい危害のおそれのある土地の区域
- 危害のおそれのある土地の区域
- 土石等の堆積高が3mを超える範囲
- 土石等の移動の力が100kN/m²を超える範囲
- 横断測線



急傾斜地の崩壊区域調書

様式3-1 危害のおそれのある土地、著しい危害のおそれのある土地の設定図

調査年度

平成22年度

急傾斜地の位置

箇所番号

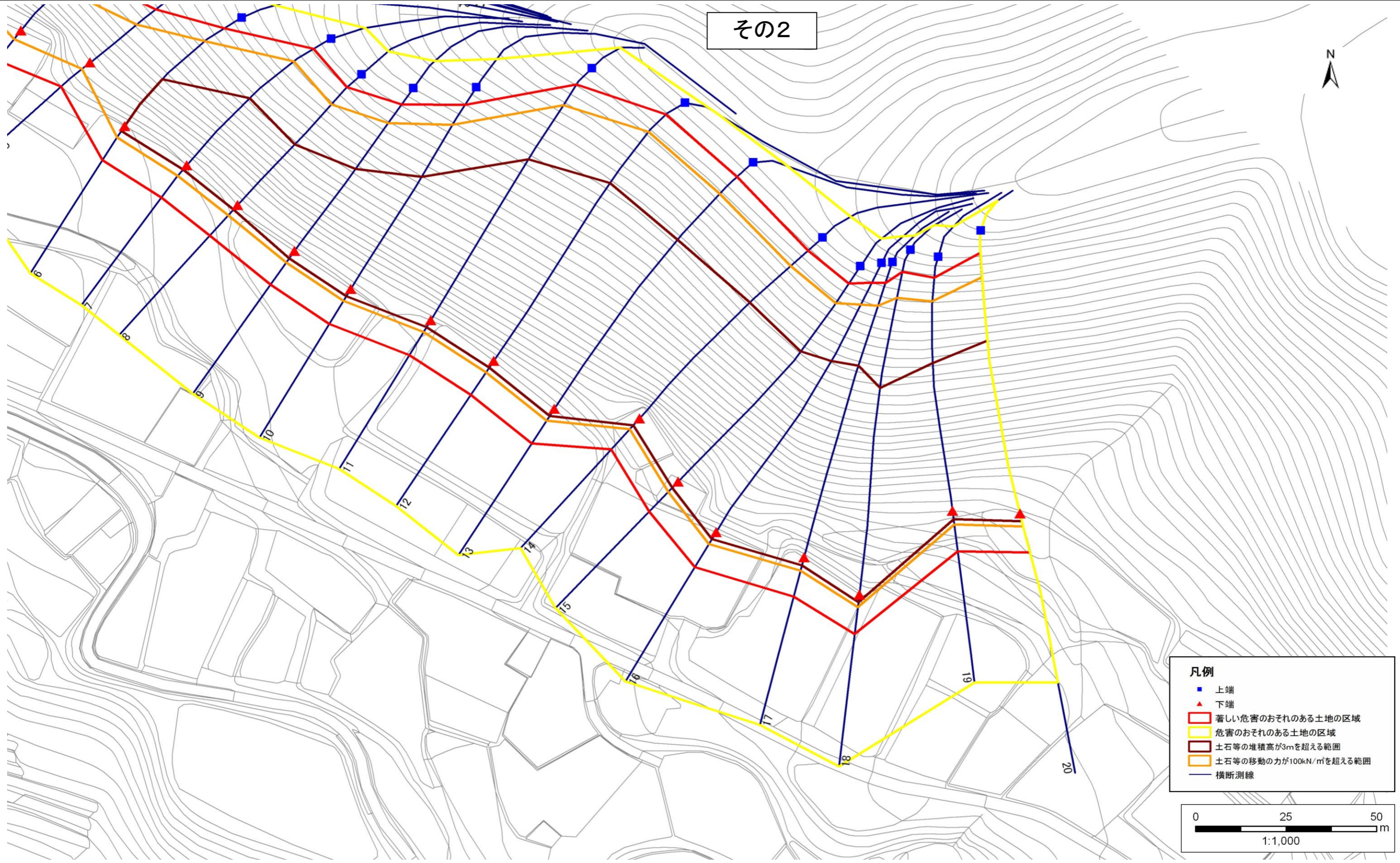
174B1008

箇所名

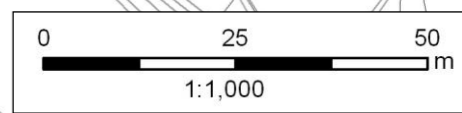
中通

所在地

一関市東山町松川字中通



- 凡例**
- 上端
 - ▲ 下端
 - 著しい危害のおそれのある土地の区域
 - 危害のおそれのある土地の区域
 - 土石等の堆積高が3mを超える範囲
 - 土石等の移動の力が100kN/mを超える範囲
 - 横断測線



急傾斜地の崩壊区域調書

様式3-2 建築物に作用すると想定される衝撃に関する事項(1/2)

調査年度	平成22年度
------	--------

急傾斜地の位置		174B1008				箇所名		中通		所在地		一関市東山町松川字中通				
横断 測線 番号	急傾斜地の下端に隣接する土地								急傾斜地内							
	土石等の移動の高さと力の大きさ				土石等の堆積高さと力の大きさ				土石等の移動の高さと力の大きさ				土石等の堆積高さと力の大きさ			
	区分	高さ (m)	下端からの距離 (m)	力の大きさ (kN/m ²)	区分	下端からの水平 距離(m)	高さ (m)	力の大きさ (kN/m ²)	区分	高さ (m)	上端からの比高 (m)	力の大きさ (kN/m ²)	区分	上端からの比高 (m)	高さ (m)	力の大きさ (kN/m ²)
1	100kN/m ² を超える	-	- ~ -	-	3mを超える	- ~ -	-	-	100kN/m ² を超える	-	- ~ -	-	3mを超える	- ~ -	-	-
	それ以外	1.00	0.00 ~ 4.52	56.41	それ以外	0.00 ~ 0.00	1.57	7.91	それ以外	1.00	5.00 ~ 5.00	56.41	それ以外	5.00 ~ 5.00	1.57	7.91
2	100kN/m ² を超える	1.00	0.00 ~ 0.64	109.58	3mを超える	- ~ -	-	-	100kN/m ² を超える	1.00	11.76 ~ 14.33	109.58	3mを超える	- ~ -	-	-
	それ以外	1.00	0.64 ~ 8.43	100.00	それ以外	0.00 ~ 8.43	1.98	10.01	それ以外	1.00	5.00 ~ 11.76	100.00	それ以外	5.00 ~ 14.33	1.98	10.01
3	100kN/m ² を超える	1.00	0.00 ~ 2.27	135.30	3mを超える	- ~ -	-	-	100kN/m ² を超える	1.00	11.28 ~ 20.44	135.30	3mを超える	- ~ -	-	-
	それ以外	1.00	2.27 ~ 10.05	100.00	それ以外	0.00 ~ 10.05	2.96	14.97	それ以外	1.00	5.00 ~ 11.28	100.00	それ以外	5.00 ~ 20.44	2.96	14.97
4	100kN/m ² を超える	1.00	0.00 ~ 3.07	148.96	3mを超える	0.00 ~ 0.55	3.34	16.89	100kN/m ² を超える	1.00	11.31 ~ 27.33	148.96	3mを超える	25.00 ~ 27.33	3.34	16.89
	それ以外	1.00	3.07 ~ 10.86	100.00	それ以外	0.55 ~ 10.86	3.00	15.16	それ以外	1.00	5.00 ~ 11.31	100.00	それ以外	5.00 ~ 25.00	3.00	15.16
5	100kN/m ² を超える	1.00	0.00 ~ 2.84	144.98	3mを超える	- ~ -	-	-	100kN/m ² を超える	1.00	10.55 ~ 24.09	144.98	3mを超える	- ~ -	-	-
	それ以外	1.00	2.84 ~ 10.63	100.00	それ以外	0.00 ~ 10.63	2.75	13.88	それ以外	1.00	5.00 ~ 10.55	100.00	それ以外	5.00 ~ 24.09	2.75	13.88
6	100kN/m ² を超える	1.00	0.00 ~ 3.80	161.77	3mを超える	0.00 ~ 1.63	3.86	19.52	100kN/m ² を超える	1.00	10.80 ~ 40.18	161.77	3mを超える	25.00 ~ 40.18	3.86	19.52
	それ以外	1.00	3.80 ~ 11.58	100.00	それ以外	1.63 ~ 11.58	3.00	15.16	それ以外	1.00	5.00 ~ 10.80	100.00	それ以外	5.00 ~ 25.00	3.00	15.16
7	100kN/m ² を超える	1.00	0.00 ~ 3.95	164.44	3mを超える	0.00 ~ 1.62	3.86	19.49	100kN/m ² を超える	1.00	10.78 ~ 47.90	164.44	3mを超える	25.00 ~ 47.90	3.86	19.49
	それ以外	1.00	3.95 ~ 11.73	100.00	それ以外	1.62 ~ 11.73	3.00	15.16	それ以外	1.00	5.00 ~ 10.78	100.00	それ以外	5.00 ~ 25.00	3.00	15.16
8	100kN/m ² を超える	1.00	0.00 ~ 3.94	164.26	3mを超える	0.00 ~ 1.69	3.92	19.79	100kN/m ² を超える	1.00	10.96 ~ 46.49	164.26	3mを超える	25.00 ~ 46.49	3.92	19.79
	それ以外	1.00	3.94 ~ 11.72	100.00	それ以外	1.69 ~ 11.72	3.00	15.16	それ以外	1.00	5.00 ~ 10.96	100.00	それ以外	5.00 ~ 25.00	3.00	15.16
9	100kN/m ² を超える	1.00	0.00 ~ 3.98	165.15	3mを超える	0.00 ~ 2.52	4.27	21.58	100kN/m ² を超える	1.00	10.81 ~ 50.74	165.15	3mを超える	25.00 ~ 50.74	4.27	21.58
	それ以外	1.00	3.98 ~ 11.77	100.00	それ以外	2.52 ~ 11.77	3.00	15.16	それ以外	1.00	5.00 ~ 10.81	100.00	それ以外	5.00 ~ 25.00	3.00	15.16
10	100kN/m ² を超える	1.00	0.00 ~ 3.97	164.85	3mを超える	0.00 ~ 2.41	4.17	21.08	100kN/m ² を超える	1.00	10.62 ~ 56.74	164.85	3mを超える	25.00 ~ 56.74	4.17	21.08
	それ以外	1.00	3.97 ~ 11.75	100.00	それ以外	2.41 ~ 11.75	3.00	15.16	それ以外	1.00	5.00 ~ 10.62	100.00	それ以外	5.00 ~ 25.00	3.00	15.16
11	100kN/m ² を超える	1.00	0.00 ~ 3.87	163.05	3mを超える	0.00 ~ 2.29	4.07	20.58	100kN/m ² を超える	1.00	10.53 ~ 67.52	163.05	3mを超える	25.00 ~ 67.52	4.07	20.58
	それ以外	1.00	3.87 ~ 11.65	100.00	それ以外	2.29 ~ 11.65	3.00	15.16	それ以外	1.00	5.00 ~ 10.53	100.00	それ以外	5.00 ~ 25.00	3.00	15.16
12	100kN/m ² を超える	1.00	0.00 ~ 3.89	163.48	3mを超える	0.00 ~ 2.30	4.08	20.62	100kN/m ² を超える	1.00	10.54 ~ 73.15	163.48	3mを超える	25.00 ~ 73.15	4.08	20.62
	それ以外	1.00	3.89 ~ 11.68	100.00	それ以外	2.30 ~ 11.68	3.00	15.16	それ以外	1.00	5.00 ~ 10.54	100.00	それ以外	5.00 ~ 25.00	3.00	15.16
13	100kN/m ² を超える	1.00	0.00 ~ 3.96	164.65	3mを超える	0.00 ~ 2.35	4.12	20.83	100kN/m ² を超える	1.00	10.57 ~ 73.49	164.65	3mを超える	25.00 ~ 73.49	4.12	20.83
	それ以外	1.00	3.96 ~ 11.74	100.00	それ以外	2.35 ~ 11.74	3.00	15.16	それ以外	1.00	5.00 ~ 10.57	100.00	それ以外	5.00 ~ 25.00	3.00	15.16
14	100kN/m ² を超える	1.00	0.00 ~ 4.09	167.14	3mを超える	0.00 ~ 2.58	4.32	21.83	100kN/m ² を超える	1.00	10.94 ~ 66.28	167.14	3mを超える	25.00 ~ 66.28	4.32	21.83
	それ以外	1.00	4.09 ~ 11.88	100.00	それ以外	2.58 ~ 11.88	3.00	15.16	それ以外	1.00	5.00 ~ 10.94	100.00	それ以外	5.00 ~ 25.00	3.00	15.16
15	100kN/m ² を超える	1.00	0.00 ~ 4.03	165.93	3mを超える	0.00 ~ 2.43	4.19	21.18	100kN/m ² を超える	1.00	10.65 ~ 67.91	165.93	3mを超える	25.00 ~ 67.91	4.19	21.18
	それ以外	1.00	4.03 ~ 11.81	100.00	それ以外	2.43 ~ 11.81	3.00	15.16	それ以外	1.00	5.00 ~ 10.65	100.00	それ以外	5.00 ~ 25.00	3.00	15.16

急傾斜地の崩壊区域調査

様式3-2 建築物に作用すると想定される衝撃に関する事項(2/2)

調査年度

平成22年度

急傾斜地の位置		箇所番号			箇所名				所在地		急傾斜地内					
		174B1008			中通				一関市東山町松川字中通							
横断 測線 番号	急傾斜地の下端に隣接する土地								急傾斜地内							
	土石等の移動の高さと力の大きさ				土石等の堆積高さとの大きさ				土石等の移動の高さと力の大きさ				土石等の堆積高さとの大きさ			
	区分	高さ (m)	下端からの距離 (m)	力の大きさ (kN/m ²)	区分	下端からの水平 距離(m)	高さ (m)	力の大きさ (kN/m ²)	区分	高さ (m)	上端からの比高 (m)	力の大きさ (kN/m ²)	区分	上端からの比高 (m)	高さ (m)	力の大きさ (kN/m ²)
16	100kN/m ² を超える	1.00	0.00 ~ 3.89	163.43	3mを超える	0.00 ~ 2.30	4.08	20.62	100kN/m ² を超える	1.00	10.54 ~ 71.79	163.43	3mを超える	25.00 ~ 71.79	4.08	20.62
	それ以外	1.00	3.89 ~ 11.67	100.00	それ以外	2.30 ~ 11.67	3.00	15.16	それ以外	1.00	5.00 ~ 10.54	100.00	それ以外	5.00 ~ 25.00	3.00	15.16
17	100kN/m ² を超える	1.00	0.00 ~ 3.91	163.78	3mを超える	0.00 ~ 2.31	4.09	20.68	100kN/m ² を超える	1.00	10.54 ~ 70.89	163.78	3mを超える	25.00 ~ 70.89	4.09	20.68
	それ以外	1.00	3.91 ~ 11.69	100.00	それ以外	2.31 ~ 11.69	3.00	15.16	それ以外	1.00	5.00 ~ 10.54	100.00	それ以外	5.00 ~ 25.00	3.00	15.16
18	100kN/m ² を超える	1.00	0.00 ~ 3.61	158.40	3mを超える	0.00 ~ 2.12	3.95	19.95	100kN/m ² を超える	1.00	10.59 ~ 74.04	158.40	3mを超える	30.00 ~ 74.04	3.95	19.95
	それ以外	1.00	3.61 ~ 11.40	100.00	それ以外	2.12 ~ 11.40	3.00	15.16	それ以外	1.00	5.00 ~ 10.59	100.00	それ以外	5.00 ~ 30.00	3.00	15.16
19	100kN/m ² を超える	1.00	0.00 ~ 3.92	164.01	3mを超える	0.00 ~ 2.35	4.12	20.82	100kN/m ² を超える	1.00	10.56 ~ 60.00	164.01	3mを超える	25.00 ~ 60.00	4.12	20.82
	それ以外	1.00	3.92 ~ 11.71	100.00	それ以外	2.35 ~ 11.71	3.00	15.16	それ以外	1.00	5.00 ~ 10.56	100.00	それ以外	5.00 ~ 25.00	3.00	15.16
20	100kN/m ² を超える	1.00	0.00 ~ 3.85	162.73	3mを超える	0.00 ~ 2.28	4.06	20.54	100kN/m ² を超える	1.00	10.53 ~ 64.94	162.73	3mを超える	25.00 ~ 64.94	4.06	20.54
	それ以外	1.00	3.85 ~ 11.64	100.00	それ以外	2.28 ~ 11.64	3.00	15.16	それ以外	1.00	5.00 ~ 10.53	100.00	それ以外	5.00 ~ 25.00	3.00	15.16
	100kN/m ² を超える		~		3mを超える	~			100kN/m ² を超える		~		3mを超える	~		
	それ以外		~		それ以外	~			それ以外		~		それ以外	~		
	100kN/m ² を超える		~		3mを超える	~			100kN/m ² を超える		~		3mを超える	~		
	それ以外		~		それ以外	~			それ以外		~		それ以外	~		
	100kN/m ² を超える		~		3mを超える	~			100kN/m ² を超える		~		3mを超える	~		
	それ以外		~		それ以外	~			それ以外		~		それ以外	~		
	100kN/m ² を超える		~		3mを超える	~			100kN/m ² を超える		~		3mを超える	~		
	それ以外		~		それ以外	~			それ以外		~		それ以外	~		
	100kN/m ² を超える		~		3mを超える	~			100kN/m ² を超える		~		3mを超える	~		
	それ以外		~		それ以外	~			それ以外		~		それ以外	~		
	100kN/m ² を超える		~		3mを超える	~			100kN/m ² を超える		~		3mを超える	~		
	それ以外		~		それ以外	~			それ以外		~		それ以外	~		