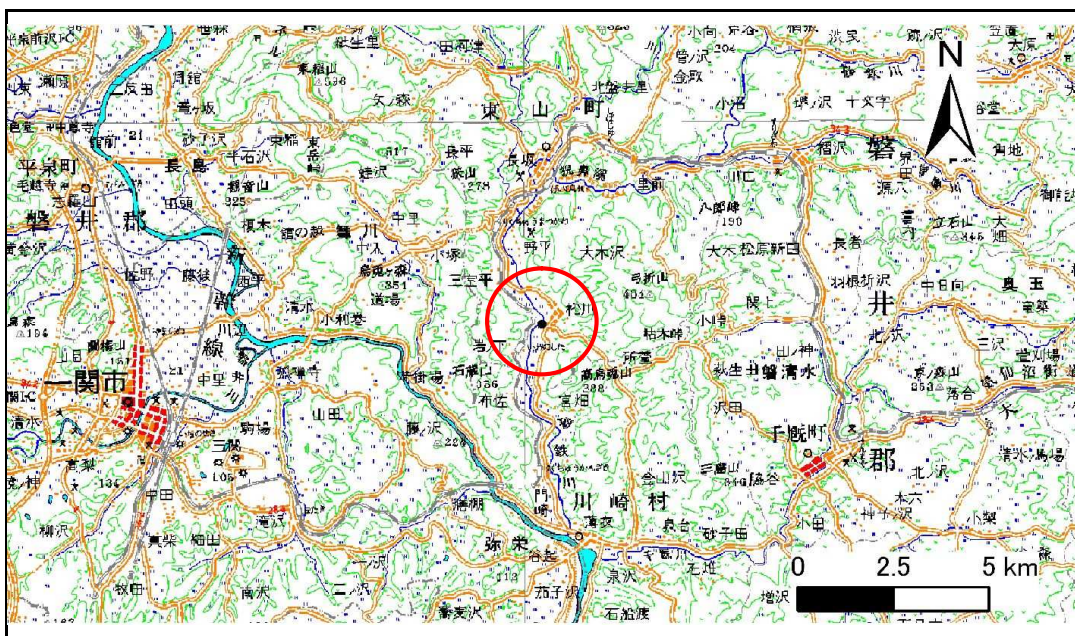


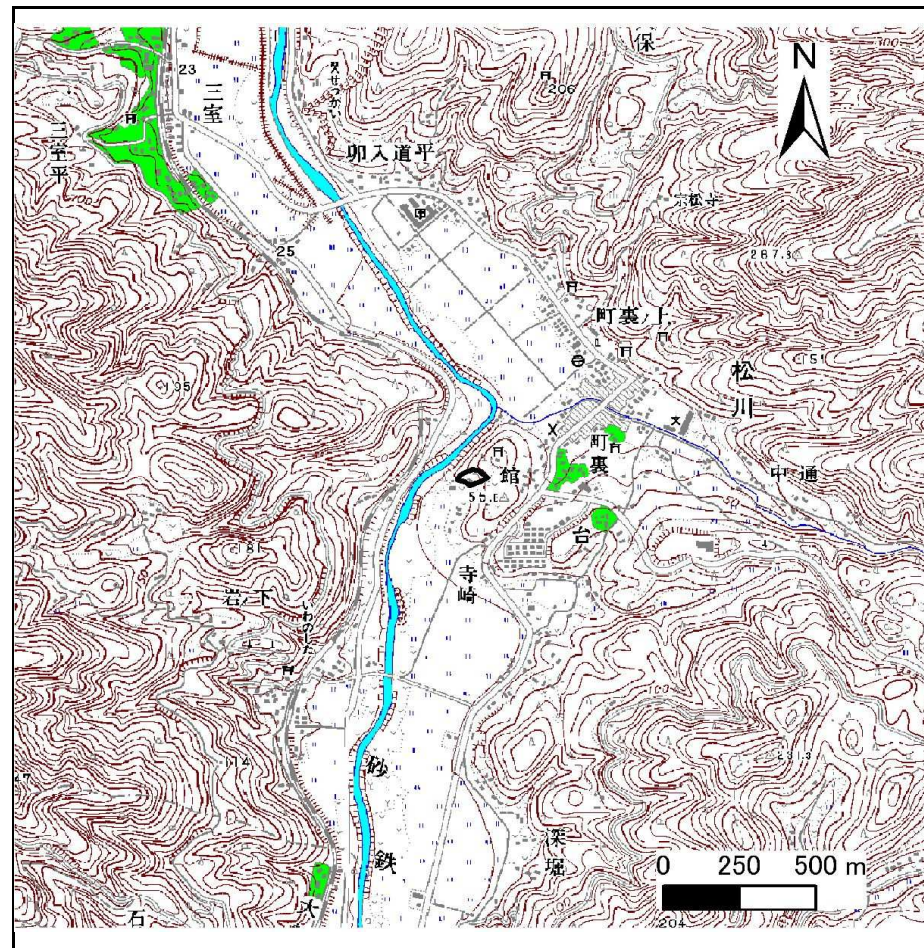
土砂災害防止に関する基礎調査(急傾斜地の崩壊)

表紙 概況、位置図

自然現象の種類	急傾斜地の崩壊
箇所番号	174B1007
箇所名	館
所在地	岩手県一関市東山町松川字館
調査機関	岩手県 県南広域振興局 土木部 千厩土木センター



位置図(S=1:200,000)



概況図(S=1:25,000)

急傾斜地の崩壊区域調書

様式3-1 危害のおそれのある土地、著しい危害のおそれのある土地の設定図

調査年度

平成23年度

急傾斜地の位置

箇所番号

174B1007

箇所名

館

所在地

岩手県一関市東山町松川字館



急傾斜地の崩壊区域調査

様式3-2 建築物に作用すると想定される衝撃に関する事項(1/1)

調査年度	平成23年度
------	--------

急傾斜地の位置		箇所番号			箇所名				館		所在地		岩手県一関市東山町松川字館			
横断 測線 番号	急傾斜地の下端に隣接する土地								急傾斜地内							
	土石等の移動の高さと力の大きさ				土石等の堆積高さとの大きさ				土石等の移動の高さと力の大きさ				土石等の堆積高さとの大きさ			
	区分	高さ (m)	下端からの距離 (m)	力の大きさ (kN/m ²)	区分	下端からの水平 距離(m)	高さ (m)	力の大きさ (kN/m ²)	区分	高さ (m)	下端からの比高 (m)	力の大きさ (kN/m ²)	区分	下端からの比高 (m)	高さ (m)	力の大きさ (kN/m ²)
1	100kN/m ² を超える	-	- ~ -	-	3mを超える	- ~ -	-	-	100kN/m ² を超える	-	- ~ -	-	3mを超える	- ~ -	-	-
	それ以外	1.00	0.00 ~ 4.34	54.21	それ以外	0.00 ~ 4.34	1.98	10.36	それ以外	1.00	5.00 ~ 5.00	54.21	それ以外	5.00 ~ 5.00	1.98	10.36
2	100kN/m ² を超える	-	- ~ -	-	3mを超える	- ~ -	-	-	100kN/m ² を超える	-	- ~ -	-	3mを超える	- ~ -	-	-
	それ以外	1.00	0.00 ~ 6.25	78.50	それ以外	0.00 ~ 0.00	1.59	8.32	それ以外	1.00	5.00 ~ 7.88	78.50	それ以外	5.00 ~ 7.88	1.59	8.32
3	100kN/m ² を超える	-	- ~ -	-	3mを超える	- ~ -	-	-	100kN/m ² を超える	-	- ~ -	-	3mを超える	- ~ -	-	-
	それ以外	1.00	0.00 ~ 6.25	78.54	それ以外	0.00 ~ 0.00	1.59	8.32	それ以外	1.00	5.00 ~ 7.88	78.54	それ以外	5.00 ~ 7.88	1.59	8.32
4	100kN/m ² を超える	1.00	0.00 ~ 0.95	114.21	3mを超える	- ~ -	-	-	100kN/m ² を超える	1.00	10.75 ~ 13.88	114.21	3mを超える	- ~ -	-	-
	それ以外	1.00	0.95 ~ 8.73	100.00	それ以外	0.00 ~ 8.73	2.09	10.96	それ以外	1.00	5.00 ~ 10.75	100.00	それ以外	5.00 ~ 13.88	2.09	10.96
5	100kN/m ² を超える	1.00	0.00 ~ 0.95	114.21	3mを超える	- ~ -	-	-	100kN/m ² を超える	1.00	10.75 ~ 13.88	114.21	3mを超える	- ~ -	-	-
	それ以外	1.00	0.95 ~ 8.73	100.00	それ以外	0.00 ~ 8.73	2.09	10.96	それ以外	1.00	5.00 ~ 10.75	100.00	それ以外	5.00 ~ 13.88	2.09	10.96
6	100kN/m ² を超える	1.00	0.00 ~ 0.97	114.56	3mを超える	- ~ -	-	-	100kN/m ² を超える	1.00	10.71 ~ 13.88	114.56	3mを超える	- ~ -	-	-
	それ以外	1.00	0.97 ~ 8.75	100.00	それ以外	0.00 ~ 8.75	2.10	11.01	それ以外	1.00	5.00 ~ 10.71	100.00	それ以外	5.00 ~ 13.88	2.10	11.01
7	100kN/m ² を超える	1.00	0.00 ~ 0.97	114.57	3mを超える	- ~ -	-	-	100kN/m ² を超える	1.00	10.70 ~ 13.88	114.57	3mを超える	- ~ -	-	-
	それ以外	1.00	0.97 ~ 8.76	100.00	それ以外	0.00 ~ 8.76	2.10	11.01	それ以外	1.00	5.00 ~ 10.70	100.00	それ以外	5.00 ~ 13.88	2.10	11.01
8	100kN/m ² を超える	1.00	0.00 ~ 1.09	116.49	3mを超える	- ~ -	-	-	100kN/m ² を超える	1.00	10.55 ~ 13.88	116.49	3mを超える	- ~ -	-	-
	それ以外	1.00	1.09 ~ 8.88	100.00	それ以外	0.00 ~ 8.88	2.22	11.63	それ以外	1.00	5.00 ~ 10.55	100.00	それ以外	5.00 ~ 13.88	2.22	11.63
9	100kN/m ² を超える	1.00	0.00 ~ 0.64	109.49	3mを超える	- ~ -	-	-	100kN/m ² を超える	1.00	11.49 ~ 13.88	109.49	3mを超える	- ~ -	-	-
	それ以外	1.00	0.64 ~ 8.42	100.00	それ以外	0.00 ~ 8.42	2.00	10.49	それ以外	1.00	5.00 ~ 11.49	100.00	それ以外	5.00 ~ 13.88	2.00	10.49
10	100kN/m ² を超える	1.00	0.00 ~ 0.27	104.00	3mを超える	- ~ -	-	-	100kN/m ² を超える	1.00	12.69 ~ 13.88	104.00	3mを超える	- ~ -	-	-
	それ以外	1.00	0.27 ~ 8.06	100.00	それ以外	0.00 ~ 8.06	1.93	10.13	それ以外	1.00	5.00 ~ 12.69	100.00	それ以外	5.00 ~ 13.88	1.93	10.13
11	100kN/m ² を超える	-	- ~ -	-	3mを超える	- ~ -	-	-	100kN/m ² を超える	-	- ~ -	-	3mを超える	- ~ -	-	-
	それ以外	1.00	0.00 ~ 4.34	54.21	それ以外	0.00 ~ 4.34	1.98	10.36	それ以外	1.00	5.00 ~ 5.00	54.21	それ以外	5.00 ~ 5.00	1.98	10.36
	100kN/m ² を超える		~		3mを超える	~			100kN/m ² を超える		~		3mを超える	~		
	それ以外		~		それ以外	~			それ以外		~		それ以外	~		
	100kN/m ² を超える		~		3mを超える	~			100kN/m ² を超える		~		3mを超える	~		
	それ以外		~		それ以外	~			それ以外		~		それ以外	~		
	100kN/m ² を超える		~		3mを超える	~			100kN/m ² を超える		~		3mを超える	~		
	それ以外		~		それ以外	~			それ以外		~		それ以外	~		