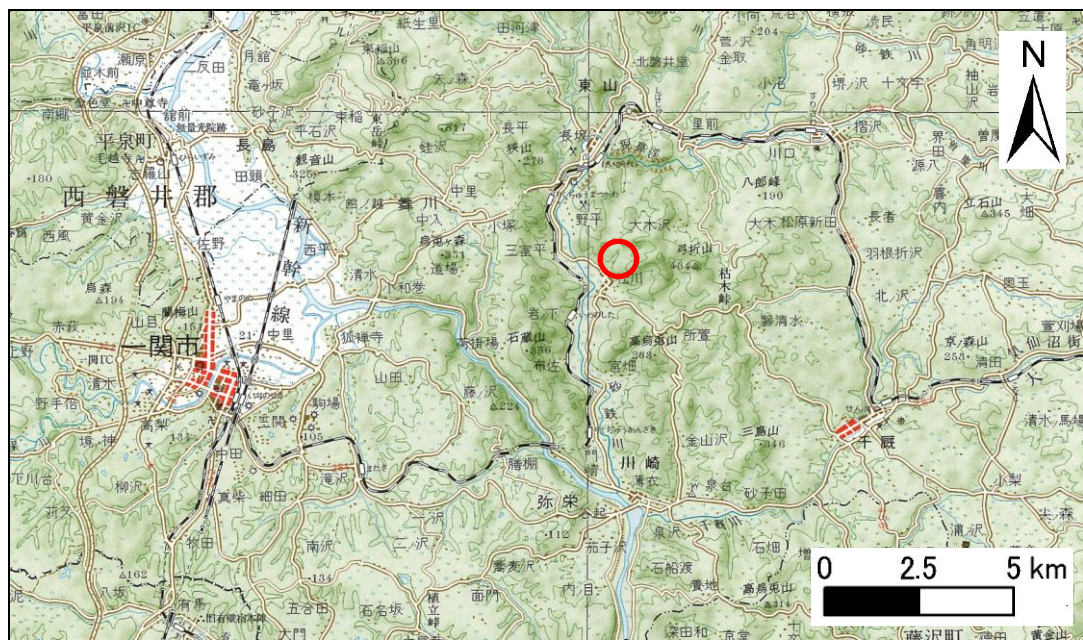


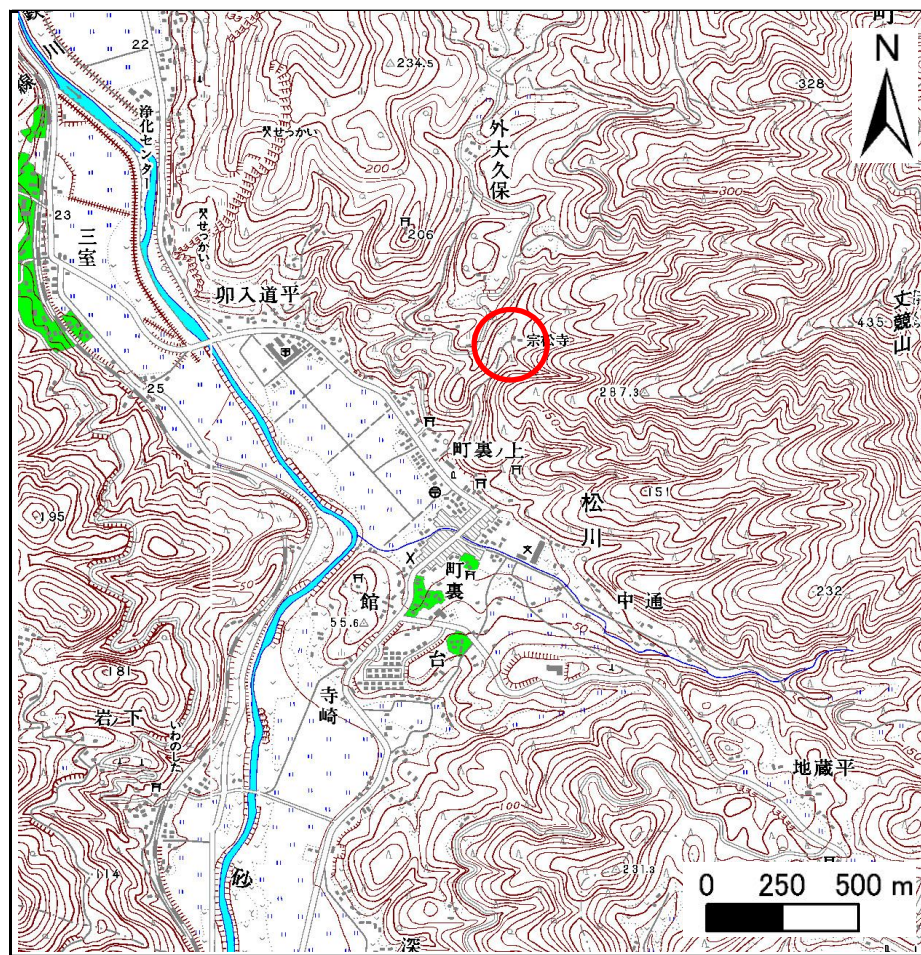
土砂災害防止に関する基礎調査(急傾斜地の崩壊)

表紙 概況、位置図

自然現象の種類	急傾斜地の崩壊
箇所番号	174B1005
箇所名	町裏ノ上
所在地	一関市東山町松川字町裏ノ上
調査機関	岩手県南広域振興局土木部千厩土木センター



位置図(S=1:200,000)



概況図(S=1:25,000)

急傾斜地の崩壊区域調書

様式3-1 危害のおそれのある土地、著しい危害のおそれのある土地の設定図

調査年度

平成22年度

急傾斜地の位置

箇所番号

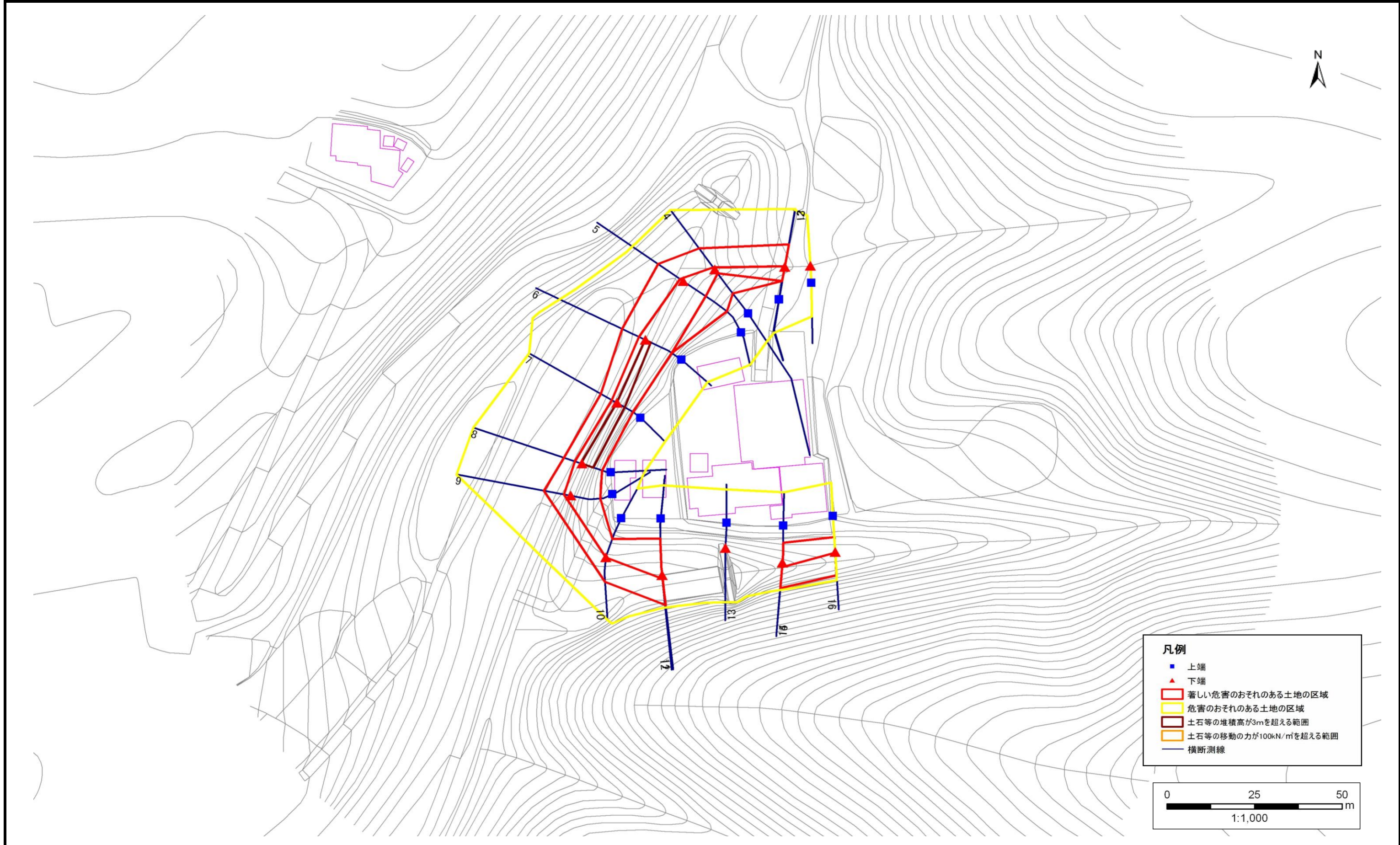
174B1005

箇所名

町裏ノ上

所在地

一関市東山町松川字町裏ノ上



急傾斜地の崩壊区域調書

様式3-2 建築物に作用すると想定される衝撃に関する事項(1/2)

調査年度 平成22年度

急傾斜地の位置		箇所番号		174B1005		箇所名		町裏ノ上		所在地		一関市東山町松川字町裏ノ上				
横断 測線 番号	急傾斜地の下端に隣接する土地								急傾斜地内							
	土石等の移動の高さと力の大きさ				土石等の堆積高さと力の大きさ				土石等の移動の高さと力の大きさ				土石等の堆積高さと力の大きさ			
	区分	高さ (m)	下端からの距離 (m)	力の大きさ (kN/m ²)	区分	下端からの水平 距離(m)	高さ (m)	力の大きさ (kN/m ²)	区分	高さ (m)	上端からの比高 (m)	力の大きさ (kN/m ²)	区分	上端からの比高 (m)	高さ (m)	力の大きさ (kN/m ²)
1	100kN/m ² を超える	-	- ~ -	-	3mを超える	- ~ -	-	-	100kN/m ² を超える	-	- ~ -	-	3mを超える	- ~ -	-	-
	それ以外	1.00	0.00 ~ 4.27	53.39	それ以外	0.00 ~ 4.27	2.34	12.50	それ以外	1.00	5.00 ~ 7.58	53.39	それ以外	5.00 ~ 7.58	2.34	12.50
2	100kN/m ² を超える	-	- ~ -	-	3mを超える	- ~ -	-	-	100kN/m ² を超える	-	- ~ -	-	3mを超える	- ~ -	-	-
	それ以外	-	- ~ -	-	それ以外	- ~ -	-	-	それ以外	-	- ~ -	-	それ以外	- ~ -	-	-
3	100kN/m ² を超える	-	- ~ -	-	3mを超える	- ~ -	-	-	100kN/m ² を超える	-	- ~ -	-	3mを超える	- ~ -	-	-
	それ以外	1.00	0.00 ~ 6.89	87.23	それ以外	0.00 ~ 6.89	1.88	10.08	それ以外	1.00	5.00 ~ 8.80	87.23	それ以外	5.00 ~ 8.80	1.88	10.08
4	100kN/m ² を超える	-	- ~ -	-	3mを超える	- ~ -	-	-	100kN/m ² を超える	-	- ~ -	-	3mを超える	- ~ -	-	-
	それ以外	1.00	0.00 ~ 7.78	99.95	それ以外	0.00 ~ 7.78	2.06	11.03	それ以外	1.00	5.00 ~ 10.91	99.95	それ以外	5.00 ~ 10.91	2.06	11.03
5	100kN/m ² を超える	1.00	0.00 ~ 1.10	116.64	3mを超える	- ~ -	-	-	100kN/m ² を超える	1.00	11.04 ~ 15.16	116.64	3mを超える	- ~ -	-	-
	それ以外	1.00	1.10 ~ 8.89	100.00	それ以外	0.00 ~ 8.89	2.22	11.88	それ以外	1.00	5.00 ~ 11.04	100.00	それ以外	5.00 ~ 15.16	2.22	11.88
6	100kN/m ² を超える	-	- ~ -	-	3mを超える	0.00 ~ 0.11	3.10	16.60	100kN/m ² を超える	-	- ~ -	-	3mを超える	15.00 ~ 17.52	3.10	16.60
	それ以外	1.00	0.00 ~ 7.44	94.95	それ以外	0.11 ~ 7.44	3.00	16.05	それ以外	1.00	5.00 ~ 17.52	94.95	それ以外	5.00 ~ 15.00	3.00	16.05
7	100kN/m ² を超える	-	- ~ -	-	3mを超える	0.00 ~ 0.10	3.11	16.64	100kN/m ² を超える	-	- ~ -	-	3mを超える	10.00 ~ 14.65	3.11	16.64
	それ以外	1.00	0.00 ~ 5.40	67.43	それ以外	0.10 ~ 5.40	3.00	16.05	それ以外	1.00	5.00 ~ 14.65	67.43	それ以外	5.00 ~ 10.00	3.00	16.05
8	100kN/m ² を超える	-	- ~ -	-	3mを超える	0.00 ~ 0.41	3.44	18.43	100kN/m ² を超える	-	- ~ -	-	3mを超える	10.00 ~ 16.49	3.44	18.43
	それ以外	1.00	0.00 ~ 5.45	67.96	それ以外	0.41 ~ 5.45	3.00	16.05	それ以外	1.00	5.00 ~ 16.49	67.96	それ以外	5.00 ~ 10.00	3.00	16.05
9	100kN/m ² を超える	1.00	0.00 ~ 0.01	100.12	3mを超える	- ~ -	-	-	100kN/m ² を超える	1.00	16.65 ~ 16.69	100.12	3mを超える	- ~ -	-	-
	それ以外	1.00	0.01 ~ 7.79	100.00	それ以外	0.00 ~ 7.79	3.00	16.05	それ以外	1.00	5.00 ~ 16.65	100.00	それ以外	5.00 ~ 16.69	3.00	16.05
10	100kN/m ² を超える	-	- ~ -	-	3mを超える	- ~ -	-	-	100kN/m ² を超える	-	- ~ -	-	3mを超える	- ~ -	-	-
	それ以外	1.00	0.00 ~ 7.29	92.92	それ以外	0.00 ~ 7.29	1.75	9.36	それ以外	1.00	5.00 ~ 9.35	92.92	それ以外	5.00 ~ 9.35	1.75	9.36
11	100kN/m ² を超える	1.00	0.00 ~ 1.15	117.39	3mを超える	- ~ -	-	-	100kN/m ² を超える	1.00	10.63 ~ 14.15	117.39	3mを超える	- ~ -	-	-
	それ以外	1.00	1.15 ~ 8.94	100.00	それ以外	0.00 ~ 8.94	2.26	12.09	それ以外	1.00	5.00 ~ 10.63	100.00	それ以外	5.00 ~ 14.15	2.26	12.09
12	100kN/m ² を超える	-	- ~ -	-	3mを超える	- ~ -	-	-	100kN/m ² を超える	-	- ~ -	-	3mを超える	- ~ -	-	-
	それ以外	-	- ~ -	-	それ以外	- ~ -	-	-	それ以外	-	- ~ -	-	それ以外	- ~ -	-	-
13	100kN/m ² を超える	-	- ~ -	-	3mを超える	- ~ -	-	-	100kN/m ² を超える	-	- ~ -	-	3mを超える	- ~ -	-	-
	それ以外	-	- ~ -	-	それ以外	- ~ -	-	-	それ以外	-	- ~ -	-	それ以外	- ~ -	-	-
14	100kN/m ² を超える	-	- ~ -	-	3mを超える	- ~ -	-	-	100kN/m ² を超える	-	- ~ -	-	3mを超える	- ~ -	-	-
	それ以外	-	- ~ -	-	それ以外	- ~ -	-	-	それ以外	-	- ~ -	-	それ以外	- ~ -	-	-
15	100kN/m ² を超える	-	- ~ -	-	3mを超える	- ~ -	-	-	100kN/m ² を超える	-	- ~ -	-	3mを超える	- ~ -	-	-
	それ以外	1.00	0.00 ~ 7.56	96.79	それ以外	0.00 ~ 7.56	2.43	13.01	それ以外	1.00	5.00 ~ 10.99	96.79	それ以外	5.00 ~ 10.99	2.43	13.01

急傾斜地の崩壊区域調査

様式3-2 建築物に作用すると想定される衝撃に関する事項(2/2)

調査年度 平成22年度

急傾斜地の位置		箇所番号		174B1005		箇所名		町裏ノ上		所在地		一関市東山町松川字町裏ノ上				
横断 測線 番号	急傾斜地の下端に隣接する土地								急傾斜地内							
	土石等の移動の高さと力の大きさ				土石等の堆積高さと力の大きさ				土石等の移動の高さと力の大きさ				土石等の堆積高さと力の大きさ			
	区分	高さ (m)	下端からの距離 (m)	力の大きさ (kN/m ²)	区分	下端からの水平 距離(m)	高さ (m)	力の大きさ (kN/m ²)	区分	高さ (m)	上端からの比高 (m)	力の大きさ (kN/m ²)	区分	上端からの比高 (m)	高さ (m)	力の大きさ (kN/m ²)
16	100kN/m ² を超える	-	- ~ -	-	3mを超える	- ~ -	-	-	100kN/m ² を超える	-	- ~ -	-	3mを超える	- ~ -	-	-
	それ以外	1.00	0.00 ~ 6.94	87.94	それ以外	0.00 ~ 6.94	1.79	9.61	それ以外	1.00	5.00 ~ 8.61	87.94	それ以外	5.00 ~ 8.61	1.79	9.61
	100kN/m ² を超える		~		3mを超える	~			100kN/m ² を超える		~		3mを超える	~		
	それ以外		~		それ以外	~			それ以外		~		それ以外	~		
	100kN/m ² を超える		~		3mを超える	~			100kN/m ² を超える		~		3mを超える	~		
	それ以外		~		それ以外	~			それ以外		~		それ以外	~		