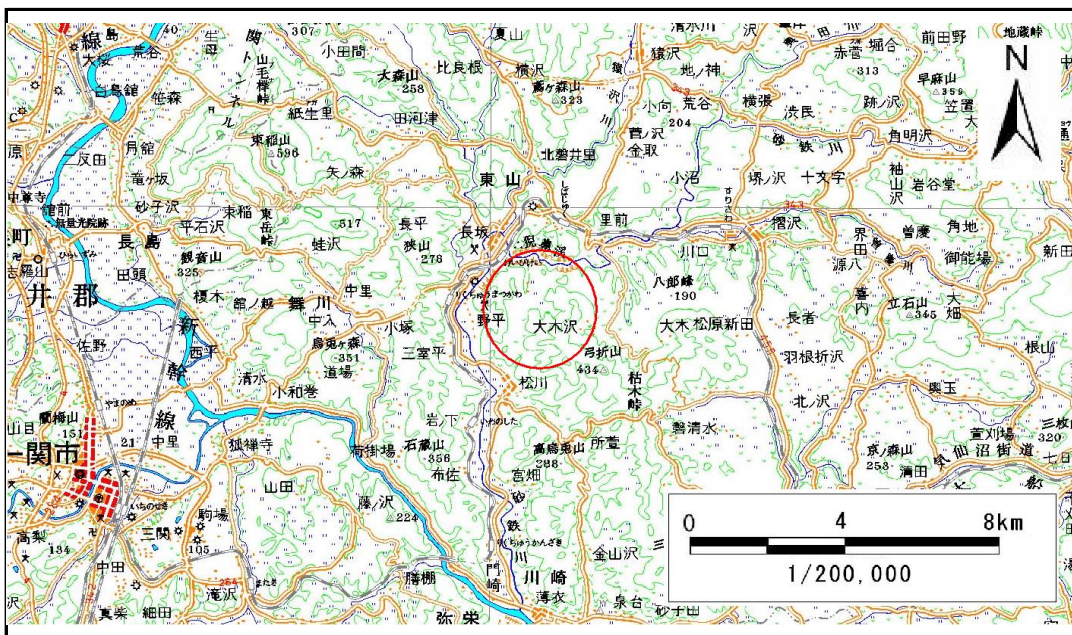


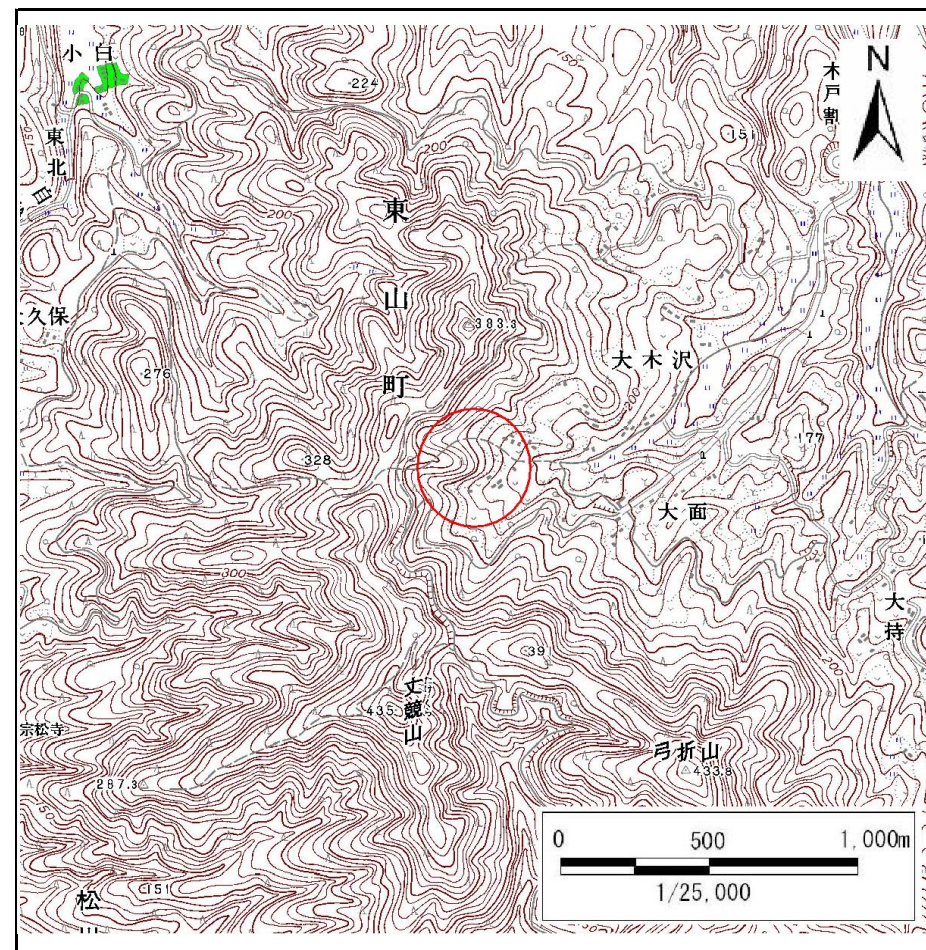
# 土砂災害防止に関する基礎調査(急傾斜地の崩壊)

表紙 概況、位置図

自然現象の種類	急傾斜地の崩壊
箇所番号	174B1003
箇所名	大面
所在地	岩手県一関市東山町長坂字大面
調査機関	県南広域振興局土木部千厩土木センター



位置図(S=1:200,000)



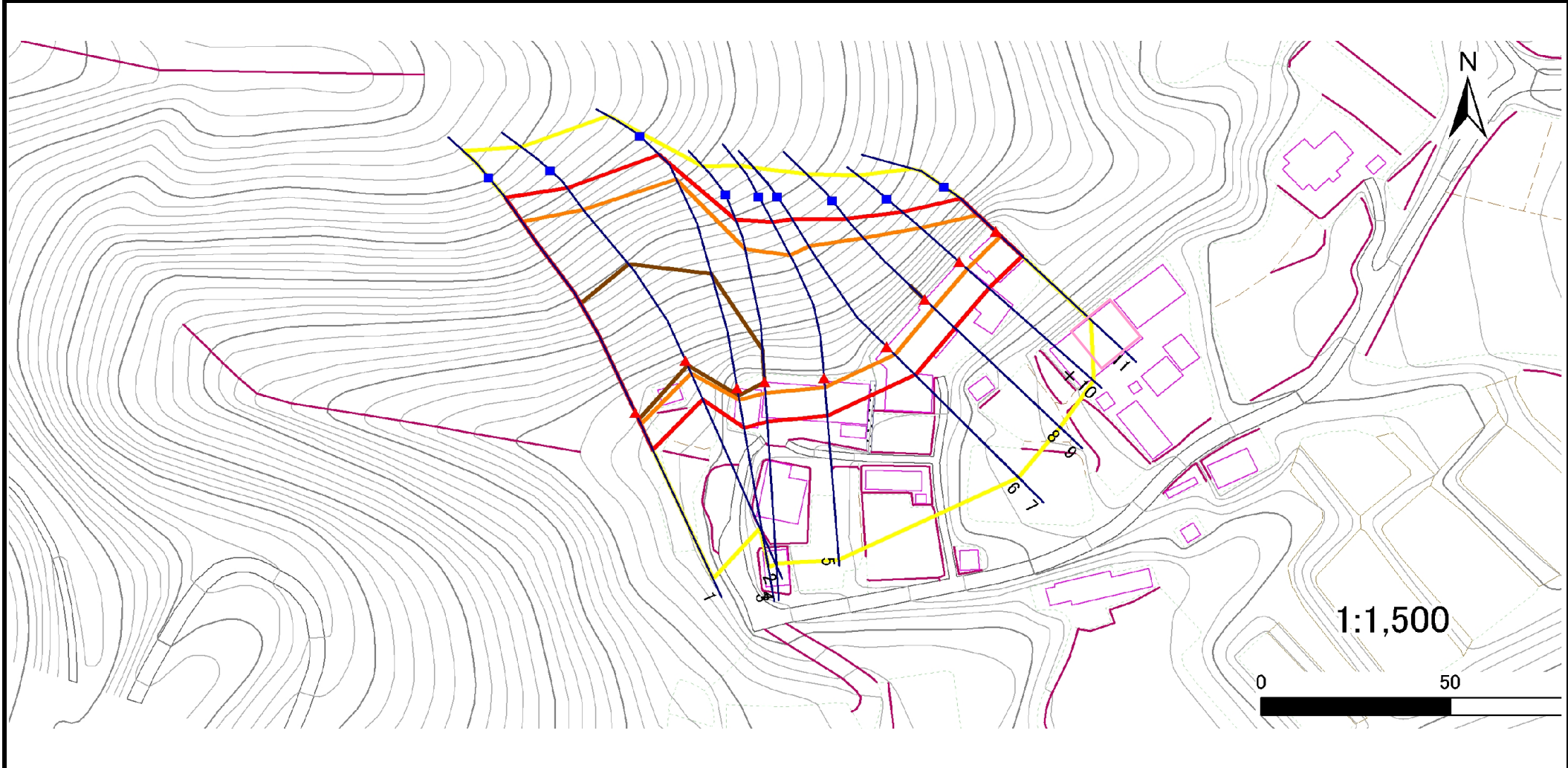
概況図(S=1:25,000)

# 急傾斜地の崩壊区域調査

様式3-1 危害のおそれのある土地、著しい危害のおそれのある土地の設定図

調査年度 平成24年度

急傾斜地の位置	箇所番号	箇所名	所在地
	174B1003	大面	岩手県一関市東山町長坂字大面



凡例	■ 上端	— 横断測線	▭ 危害のおそれのある土地の区域	▭ 土石等の移動による力が100kN/m <sup>2</sup> を超える範囲
	▲ 下端		▭ 著しい危害のおそれのある土地の区域	▭ 土石等の堆積高が3mを超える範囲

## 急傾斜地の崩壊区域調査

様式3-2 建築物に作用すると想定される衝撃に関する事項(1/1)

調査年度 平成24年度

急傾斜地の位置		箇所番号		174B1003		箇所名		大面		所在地		岩手県一関市東山町長坂字大面				
横断 測線 番号	急傾斜地の下端に隣接する土地								急傾斜地内							
	土石等の移動の高さと力の大きさ				土石等の堆積高さとの大きさ				土石等の移動の高さと力の大きさ				土石等の堆積高さとの大きさ			
	区分	高さ (m)	下端からの距離 (m)	力の大きさ (kN/m <sup>2</sup> )	区分	下端からの水平 距離(m)	高さ (m)	力の大きさ (kN/m <sup>2</sup> )	区分	高さ (m)	上端からの比高 (m)	力の大きさ (kN/m <sup>2</sup> )	区分	上端からの比高 (m)	高さ (m)	力の大きさ (kN/m <sup>2</sup> )
1	100kN/m <sup>2</sup> を超える	1.00	0.00 ~ 3.43	155.27	3mを超える	0.00 ~ 2.05	3.90	19.71	100kN/m <sup>2</sup> を超える	1.00	10.66 ~ 53.75	155.27	3mを超える	30.00 ~ 53.75	3.90	19.71
	それ以外	1.00	3.43 ~ 11.22	100.00	それ以外	2.05 ~ 11.22	3.00	15.16	それ以外	1.00	5.00 ~ 10.66	100.00	それ以外	5.00 ~ 30.00	3.00	15.16
2	100kN/m <sup>2</sup> を超える	1.00	0.00 ~ 3.65	159.03	3mを超える	0.00 ~ 1.30	3.62	18.32	100kN/m <sup>2</sup> を超える	1.00	10.54 ~ 48.18	159.03	3mを超える	25.00 ~ 48.18	3.62	18.32
	それ以外	1.00	3.65 ~ 11.43	100.00	それ以外	1.30 ~ 11.43	3.00	15.16	それ以外	1.00	5.00 ~ 10.54	100.00	それ以外	5.00 ~ 25.00	3.00	15.16
3	100kN/m <sup>2</sup> を超える	1.00	0.00 ~ 3.33	153.39	3mを超える	0.00 ~ 2.00	3.87	19.54	100kN/m <sup>2</sup> を超える	1.00	10.74 ~ 52.46	153.39	3mを超える	30.00 ~ 52.46	3.87	19.54
	それ以外	1.00	3.33 ~ 11.11	100.00	それ以外	2.00 ~ 11.11	3.00	15.16	それ以外	1.00	5.00 ~ 10.74	100.00	それ以外	5.00 ~ 30.00	3.00	15.16
4	100kN/m <sup>2</sup> を超える	1.00	0.00 ~ 3.05	148.47	3mを超える	0.00 ~ 0.00	3.00	15.17	100kN/m <sup>2</sup> を超える	1.00	10.81 ~ 36.19	148.47	3mを超える	30.00 ~ 36.19	3.00	15.17
	それ以外	1.00	3.05 ~ 10.83	100.00	それ以外	0.00 ~ 10.83	3.00	15.16	それ以外	1.00	5.00 ~ 10.81	100.00	それ以外	5.00 ~ 30.00	3.00	15.16
5	100kN/m <sup>2</sup> を超える	1.00	0.00 ~ 2.50	139.16	3mを超える	- ~ -	-	-	100kN/m <sup>2</sup> を超える	1.00	11.45 ~ 33.68	139.16	3mを超える	- ~ -	-	-
	それ以外	1.00	2.50 ~ 10.28	100.00	それ以外	0.00 ~ 10.28	2.89	14.62	それ以外	1.00	5.00 ~ 11.45	100.00	それ以外	5.00 ~ 33.68	2.89	14.62
6	100kN/m <sup>2</sup> を超える	1.00	0.00 ~ 2.95	146.84	3mを超える	- ~ -	-	-	100kN/m <sup>2</sup> を超える	1.00	10.86 ~ 34.39	146.84	3mを超える	- ~ -	-	-
	それ以外	1.00	2.95 ~ 10.74	100.00	それ以外	0.00 ~ 10.74	2.99	15.11	それ以外	1.00	5.00 ~ 10.86	100.00	それ以外	5.00 ~ 34.39	2.99	15.11
7	100kN/m <sup>2</sup> を超える	1.00	0.00 ~ 2.95	146.84	3mを超える	- ~ -	-	-	100kN/m <sup>2</sup> を超える	1.00	10.86 ~ 34.39	146.84	3mを超える	- ~ -	-	-
	それ以外	1.00	2.95 ~ 10.74	100.00	それ以外	0.00 ~ 10.74	2.99	15.11	それ以外	1.00	5.00 ~ 10.86	100.00	それ以外	5.00 ~ 34.39	2.99	15.11
8	100kN/m <sup>2</sup> を超える	1.00	0.00 ~ 3.27	152.32	3mを超える	0.00 ~ 0.17	3.10	15.64	100kN/m <sup>2</sup> を超える	1.00	10.55 ~ 29.41	152.32	3mを超える	25.00 ~ 29.41	3.10	15.64
	それ以外	1.00	3.27 ~ 11.05	100.00	それ以外	0.17 ~ 11.05	3.00	15.16	それ以外	1.00	5.00 ~ 10.55	100.00	それ以外	5.00 ~ 25.00	3.00	15.16
9	100kN/m <sup>2</sup> を超える	1.00	0.00 ~ 3.27	152.32	3mを超える	0.00 ~ 0.17	3.10	15.64	100kN/m <sup>2</sup> を超える	1.00	10.55 ~ 29.41	152.32	3mを超える	25.00 ~ 29.41	3.10	15.64
	それ以外	1.00	3.27 ~ 11.05	100.00	それ以外	0.17 ~ 11.05	3.00	15.16	それ以外	1.00	5.00 ~ 10.55	100.00	それ以外	5.00 ~ 25.00	3.00	15.16
10	100kN/m <sup>2</sup> を超える	1.00	0.00 ~ 2.81	144.35	3mを超える	- ~ -	-	-	100kN/m <sup>2</sup> を超える	1.00	11.11 ~ 24.10	144.35	3mを超える	- ~ -	-	-
	それ以外	1.00	2.81 ~ 10.59	100.00	それ以外	0.00 ~ 10.59	2.93	14.81	それ以外	1.00	5.00 ~ 11.11	100.00	それ以外	5.00 ~ 24.10	2.93	14.81
11	100kN/m <sup>2</sup> を超える	1.00	0.00 ~ 1.74	126.73	3mを超える	- ~ -	-	-	100kN/m <sup>2</sup> を超える	1.00	11.28 ~ 17.52	126.73	3mを超える	- ~ -	-	-
	それ以外	1.00	1.74 ~ 9.53	100.00	それ以外	0.00 ~ 9.53	2.60	13.13	それ以外	1.00	5.00 ~ 11.28	100.00	それ以外	5.00 ~ 17.52	2.60	13.13
	100kN/m <sup>2</sup> を超える		~		3mを超える	~			100kN/m <sup>2</sup> を超える		~		3mを超える	~		
	それ以外		~		それ以外	~			それ以外		~		それ以外	~		
	100kN/m <sup>2</sup> を超える		~		3mを超える	~			100kN/m <sup>2</sup> を超える		~		3mを超える	~		
	それ以外		~		それ以外	~			それ以外		~		それ以外	~		
	100kN/m <sup>2</sup> を超える		~		3mを超える	~			100kN/m <sup>2</sup> を超える		~		3mを超える	~		
	それ以外		~		それ以外	~			それ以外		~		それ以外	~		