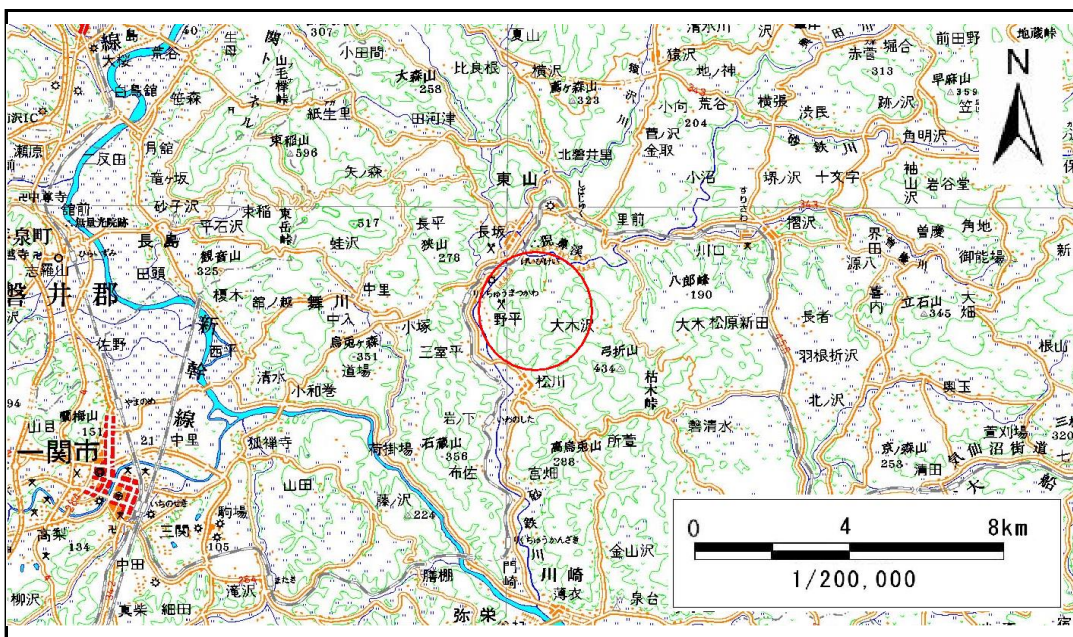


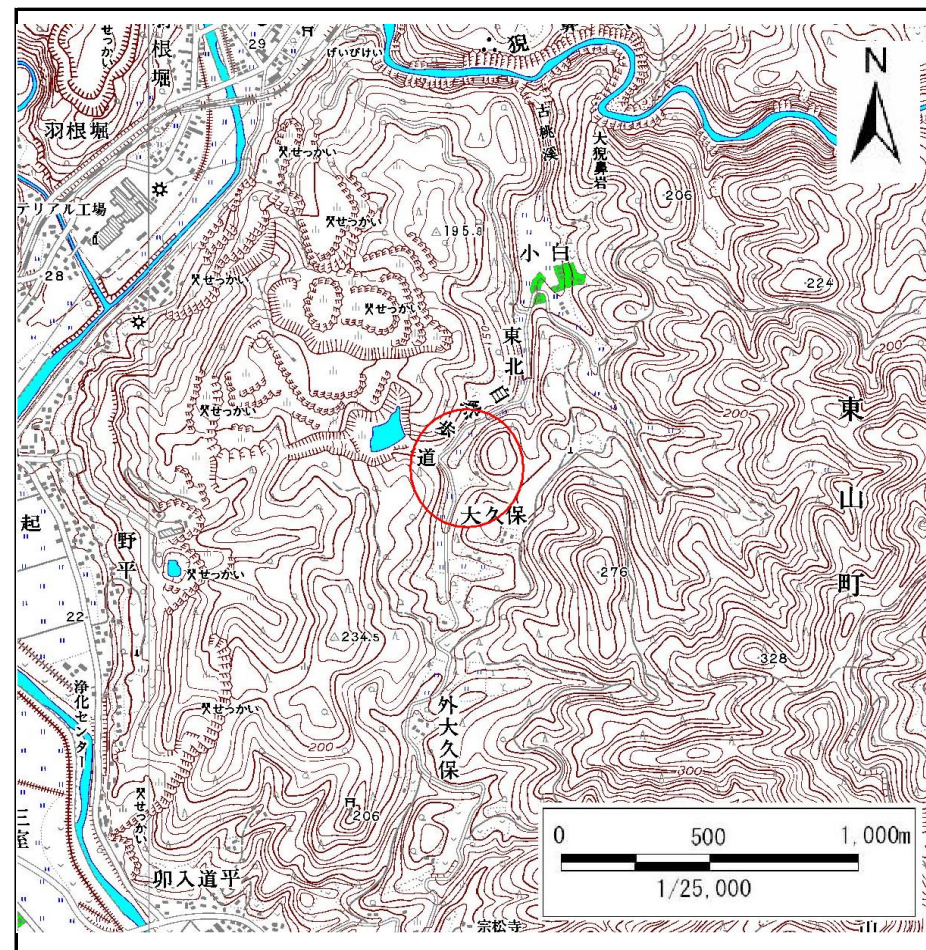
土砂災害防止に関する基礎調査(急傾斜地の崩壊)

表紙 概況、位置図

自然現象の種類	急傾斜地の崩壊
箇所番号	174B1002
箇所名	大久保
所在地	岩手県一関市東山町松川字大久保
調査機関	県南広域振興局土木部千厩土木センター



位置図(S=1:200,000)



概況図(S=1:25,000)

急傾斜地の崩壊区域調査

様式3-1 危害のおそれのある土地、著しい危害のおそれのある土地の設定図

調査年度

平成24年度

急傾斜地の位置

箇所番号

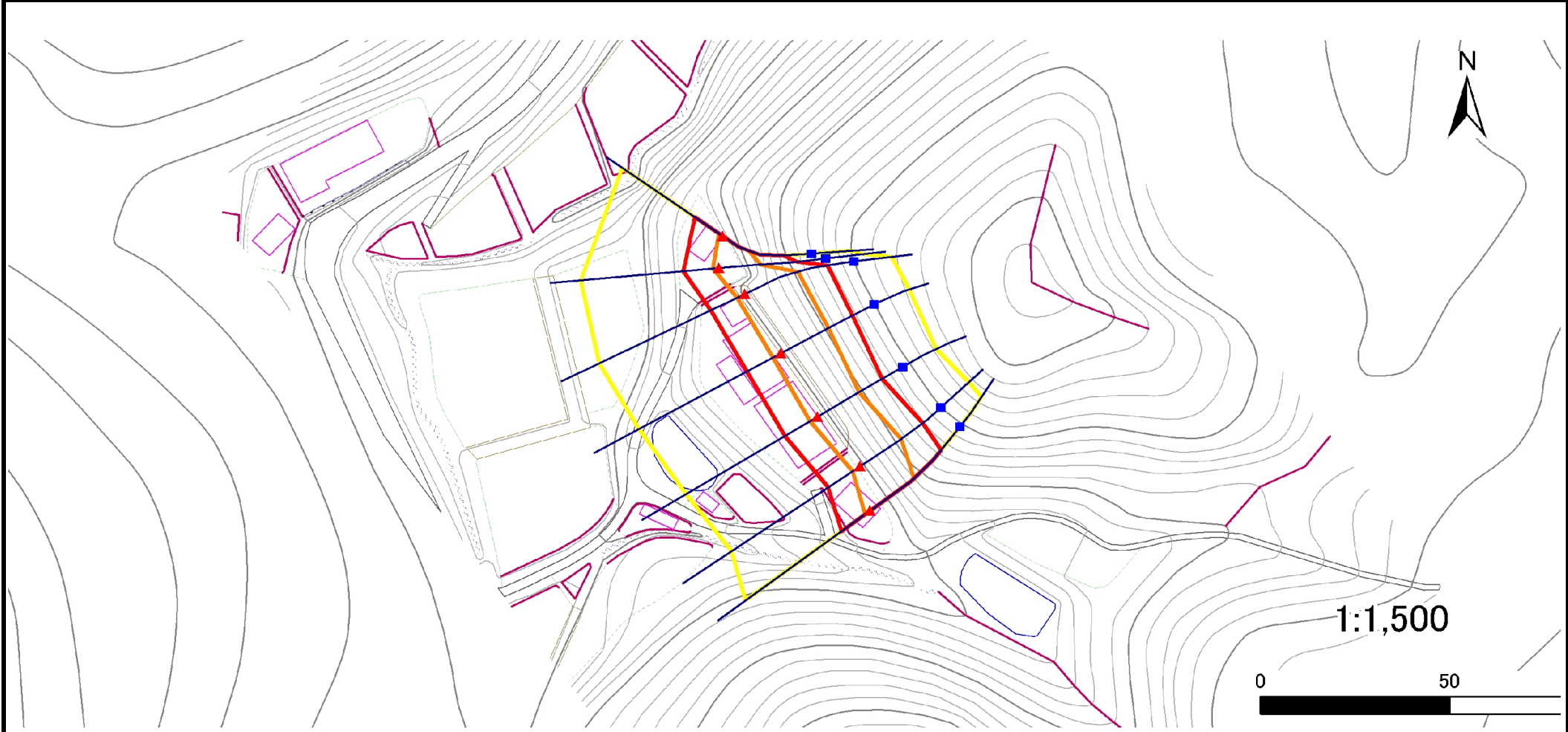
174B1002

箇所名

大久保

所在地

岩手県一関市東山町松川字大久保



凡例

- 上端
- ▲ 下端

— 横断測線

— 危害のおそれのある土地の区域

— 著しい危害のおそれのある土地の区域

— 土石等の移動による力が 100kN/m^2 を超える範囲

— 土石等の堆積高が 3m を超える範囲

急傾斜地の崩壊区域調書

様式3-2 建築物に作用すると想定される衝撃に関する事項(1/1)

調査年度

平成24年度

急傾斜地の位置		箇所番号		174B1002		箇所名		大久保		所在地		岩手県一関市東山町松川字大久保				
横断 測線 番号	急傾斜地の下端に隣接する土地								急傾斜地内							
	土石等の移動の高さと力の大きさ				土石等の堆積高さとの大きさ				土石等の移動の高さと力の大きさ				土石等の堆積高さとの大きさ			
	区分	高さ (m)	下端からの距離 (m)	力の大きさ (kN/m ²)	区分	下端からの水平 距離(m)	高さ (m)	力の大きさ (kN/m ²)	区分	高さ (m)	上端からの比高 (m)	力の大きさ (kN/m ²)	区分	上端からの比高 (m)	高さ (m)	力の大きさ (kN/m ²)
1	100kN/m ² を超える	1.00	0.00 ~ 1.31	119.83	3mを超える	- ~ -	-	-	100kN/m ² を超える	1.00	11.09 ~ 16.32	119.83	3mを超える	- ~ -	-	-
	それ以外	1.00	1.31 ~ 9.09	100.00	それ以外	0.00 ~ 9.09	2.21	11.19	それ以外	1.00	5.00 ~ 11.09	100.00	それ以外	5.00 ~ 16.32	2.21	11.19
2	100kN/m ² を超える	1.00	0.00 ~ 1.55	123.67	3mを超える	- ~ -	-	-	100kN/m ² を超える	1.00	11.25 ~ 18.32	123.67	3mを超える	- ~ -	-	-
	それ以外	1.00	1.55 ~ 9.34	100.00	それ以外	0.00 ~ 9.34	2.19	11.09	それ以外	1.00	5.00 ~ 11.25	100.00	それ以外	5.00 ~ 18.32	2.19	11.09
3	100kN/m ² を超える	1.00	0.00 ~ 2.30	135.90	3mを超える	- ~ -	-	-	100kN/m ² を超える	1.00	10.69 ~ 21.47	135.90	3mを超える	- ~ -	-	-
	それ以外	1.00	2.30 ~ 10.09	100.00	それ以外	0.00 ~ 10.09	2.61	13.17	それ以外	1.00	5.00 ~ 10.69	100.00	それ以外	5.00 ~ 21.47	2.61	13.17
4	100kN/m ² を超える	1.00	0.00 ~ 2.49	138.94	3mを超える	- ~ -	-	-	100kN/m ² を超える	1.00	10.53 ~ 21.47	138.94	3mを超える	- ~ -	-	-
	それ以外	1.00	2.49 ~ 10.27	100.00	それ以外	0.00 ~ 10.27	2.69	13.61	それ以外	1.00	5.00 ~ 10.53	100.00	それ以外	5.00 ~ 21.47	2.69	13.61
5	100kN/m ² を超える	1.00	0.00 ~ 2.36	136.81	3mを超える	- ~ -	-	-	100kN/m ² を超える	1.00	10.53 ~ 20.39	136.81	3mを超える	- ~ -	-	-
	それ以外	1.00	2.36 ~ 10.14	100.00	それ以外	0.00 ~ 10.14	2.70	13.66	それ以外	1.00	5.00 ~ 10.53	100.00	それ以外	5.00 ~ 20.39	2.70	13.66
6	100kN/m ² を超える	1.00	0.00 ~ 2.39	137.38	3mを超える	- ~ -	-	-	100kN/m ² を超える	1.00	10.53 ~ 20.66	137.38	3mを超える	- ~ -	-	-
	それ以外	1.00	2.39 ~ 10.18	100.00	それ以外	0.00 ~ 10.18	2.70	13.65	それ以外	1.00	5.00 ~ 10.53	100.00	それ以外	5.00 ~ 20.66	2.70	13.65
7	100kN/m ² を超える	1.00	0.00 ~ 1.65	125.30	3mを超える	- ~ -	-	-	100kN/m ² を超える	1.00	11.64 ~ 20.60	125.30	3mを超える	- ~ -	-	-
	それ以外	1.00	1.65 ~ 9.44	100.00	それ以外	0.00 ~ 9.44	2.46	12.45	それ以外	1.00	5.00 ~ 11.64	100.00	それ以外	5.00 ~ 20.60	2.46	12.45
	100kN/m ² を超える		~		3mを超える	~			100kN/m ² を超える		~		3mを超える	~		
	それ以外		~		それ以外	~			それ以外		~		それ以外	~		
	100kN/m ² を超える		~		3mを超える	~			100kN/m ² を超える		~		3mを超える	~		
	それ以外		~		それ以外	~			それ以外		~		それ以外	~		
	100kN/m ² を超える		~		3mを超える	~			100kN/m ² を超える		~		3mを超える	~		
	それ以外		~		それ以外	~			それ以外		~		それ以外	~		
	100kN/m ² を超える		~		3mを超える	~			100kN/m ² を超える		~		3mを超える	~		
	それ以外		~		それ以外	~			それ以外		~		それ以外	~		
	100kN/m ² を超える		~		3mを超える	~			100kN/m ² を超える		~		3mを超える	~		
	それ以外		~		それ以外	~			それ以外		~		それ以外	~		