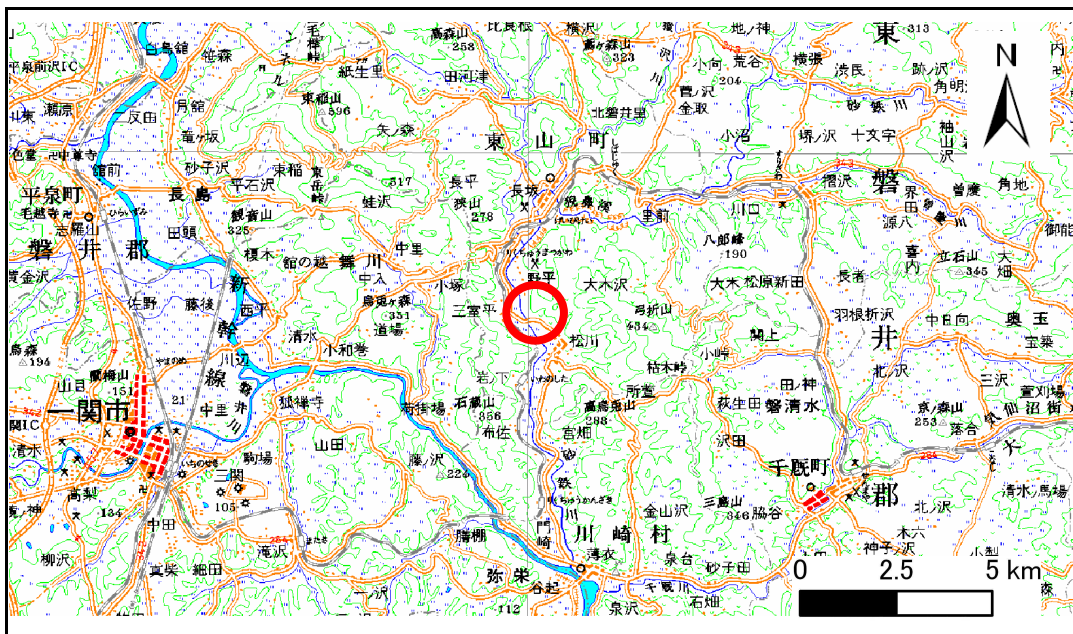


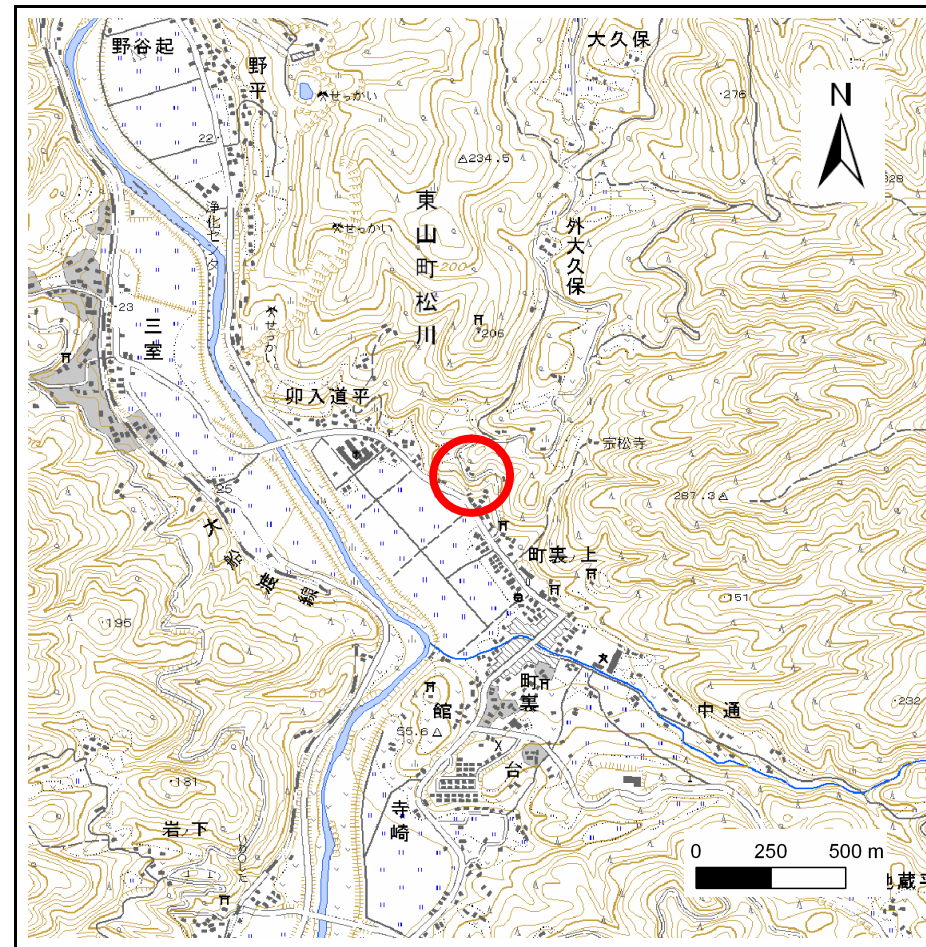
土砂災害防止に関する基礎調査(急傾斜地の崩壊)

表紙 概況、位置図

自然現象の種類	急傾斜地の崩壊
箇所番号	174A1001
箇所名	卯入道
所在地	一関市東山町松川卯入道
調査機関	岩手県千厩土木センター



概況図(S=1:200,000)



位置図(S=1:25,000)

急傾斜地の崩壊区域調査

様式3-1 危害のおそれのある土地、著しい危害のおそれのある土地の設定図(1/4)

調査年度 平成19年度

急傾斜地の位置	箇所番号	174A1001	箇所名	卯入道	所在地	一関市東山町松川卯入道
---------	------	----------	-----	-----	-----	-------------



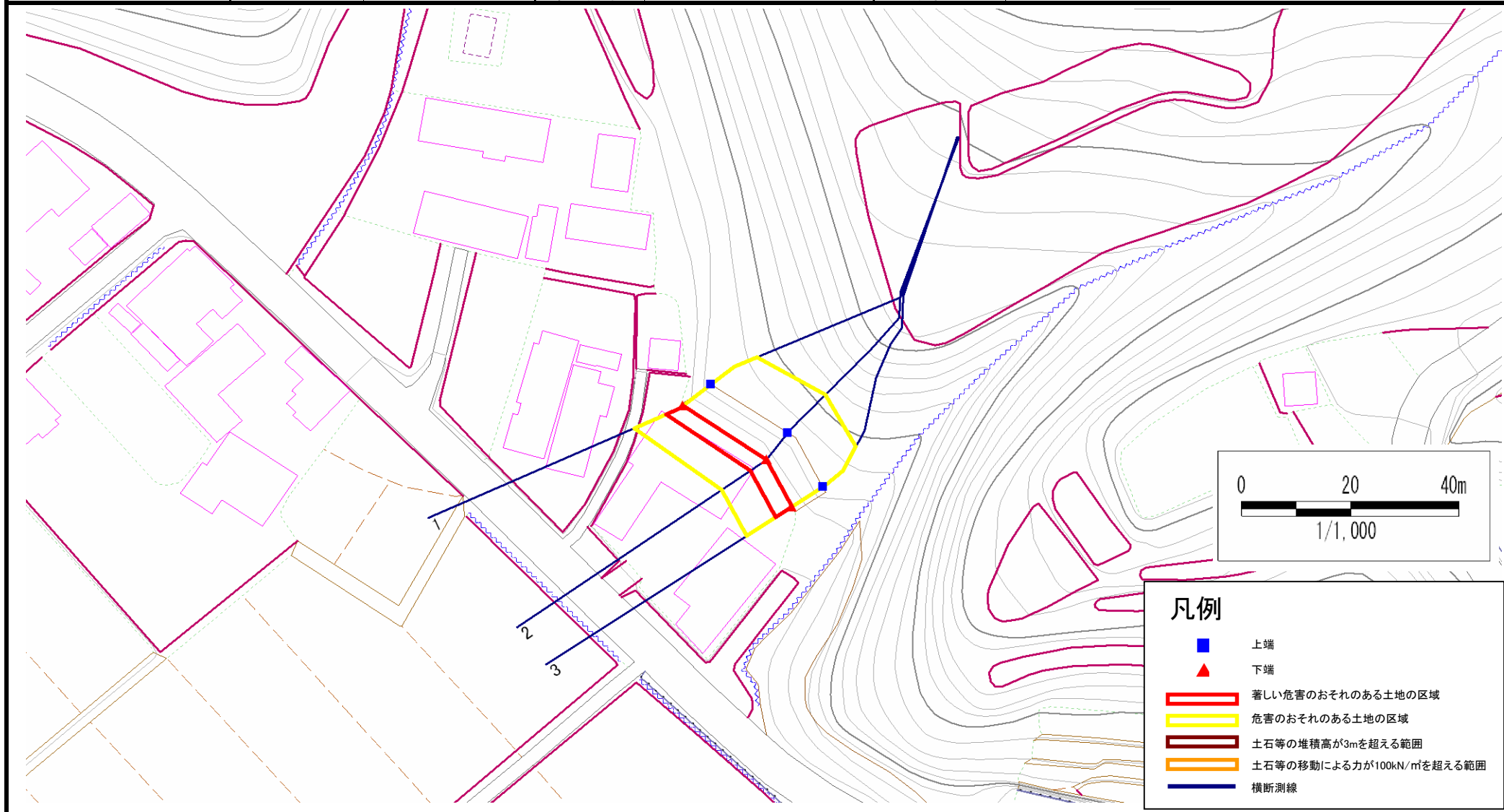
急傾斜地の崩壊区域調書

様式3-1 危害のおそれのある土地、著しい危害のおそれのある土地の設定図 (2/4)

調査年度

平成19年度

急傾斜地の位置	箇所番号	174A1001	箇所名	卯入道	所在地	一関市東山町松川卯入道
---------	------	----------	-----	-----	-----	-------------

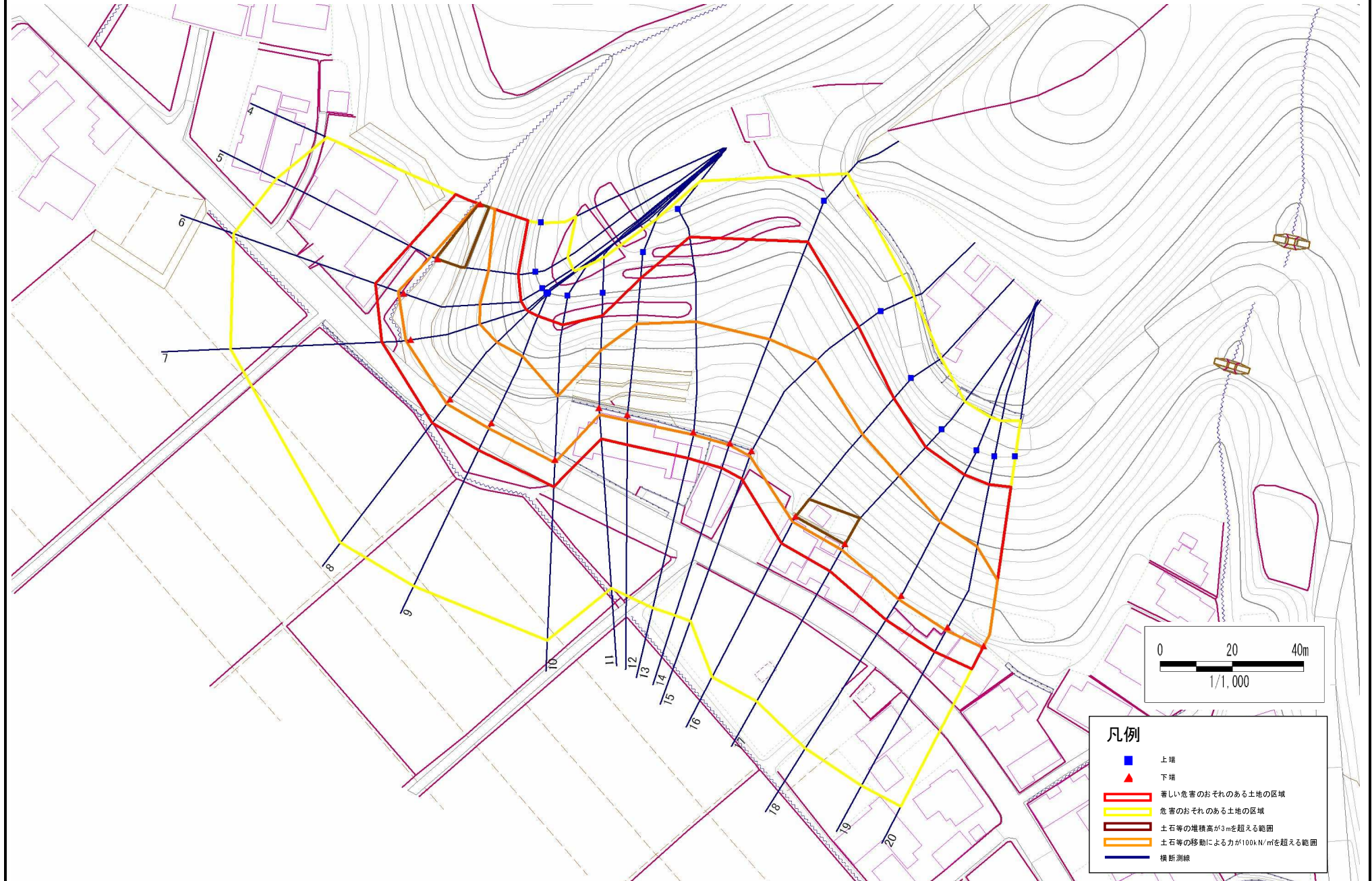


急傾斜地の崩壊区域調査

様式3-1 危害のおそれのある土地、著しい危害のおそれのある土地の設定図(3/4)

調査年度 平成19年度

急傾斜地の位置	箇所番号	174A1001	箇所名	卯入道	所在地	一関市東山町松川卯入道
---------	------	----------	-----	-----	-----	-------------



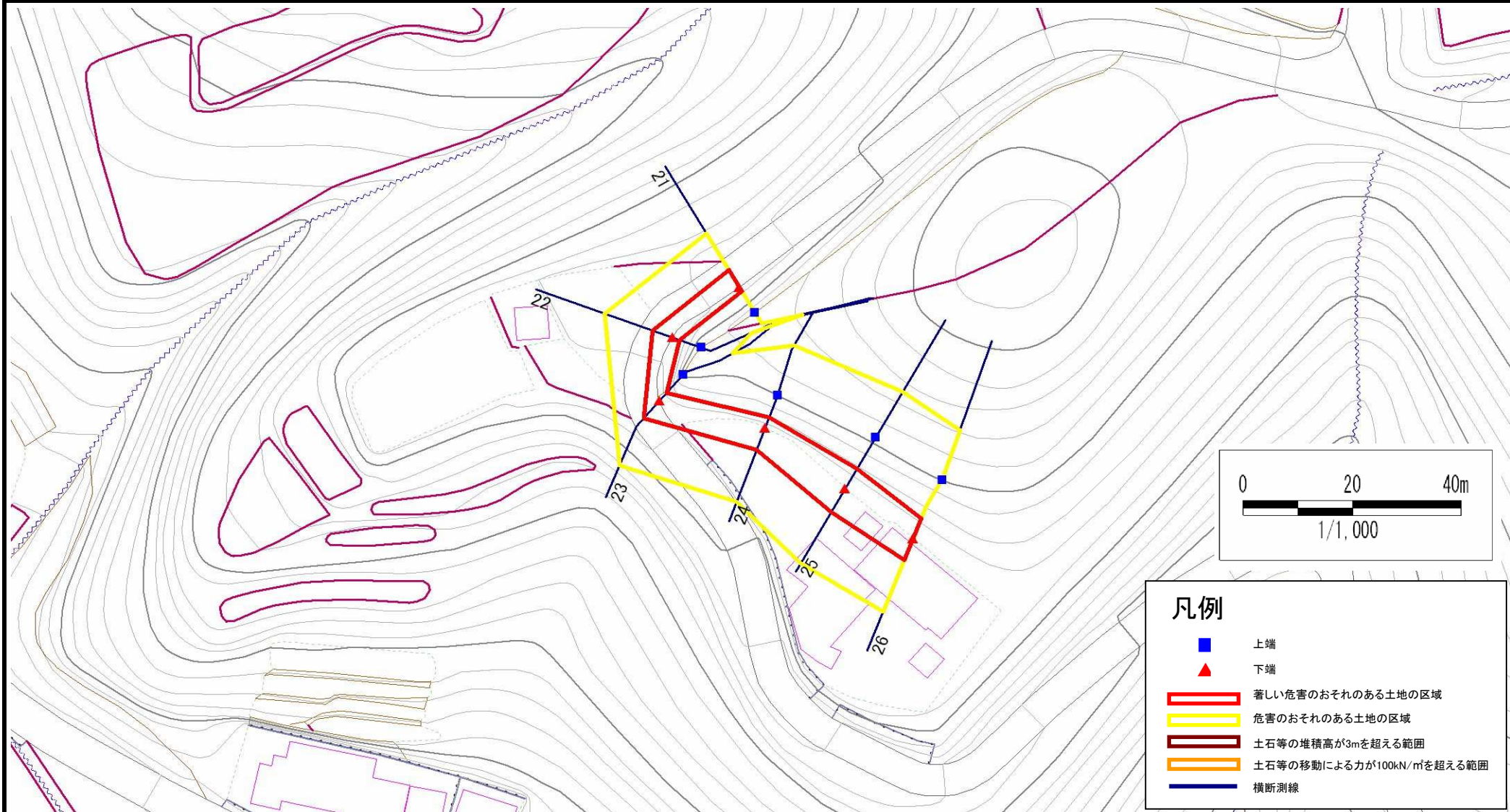
急傾斜地の崩壊区域調書

様式3-1 危害のおそれのある土地、著しい危害のおそれのある土地の設定図 (4/4)

調査年度

平成19年度

急傾斜地の位置	箇所番号	174A1001	箇所名	卯入道	所在地	一関市東山町松川卯入道
---------	------	----------	-----	-----	-----	-------------



急傾斜地の崩壊区域調書

様式3-2 建築物に作用すると想定される衝撃に関する事項(1/1)

調査年度	平成19年度
------	--------

急傾斜地の位置		174A1001-1			箇所名		卯入道		所在地		一関市東山町松川卯入道					
横断 測線 番号	急傾斜地の下端に隣接する土地								急傾斜地内							
	土石等の移動の高さと力の大きさ				土石等の堆積高さとの大きさ				土石等の移動の高さと力の大きさ				土石等の堆積高さとの大きさ			
	区分	高さ (m)	下端からの距離 (m)	力の大きさ (kN/m ²)	区分	下端からの水平 距離(m)	高さ (m)	力の大きさ (kN/m ²)	区分	高さ (m)	上端からの比高 (m)	力の大きさ (kN/m ²)	区分	上端からの比高 (m)	高さ (m)	力の大きさ (kN/m ²)
1	100kN/m ² を超える	-	- ~ -	-	3mを超える	- ~ -	-	-	100kN/m ² を超える	-	- ~ -	-	3mを超える	- ~ -	-	-
	それ以外	1.00	0.00 ~ 3.59	53.03	それ以外	0.00 ~ 0.00	1.78	7.82	それ以外	1.00	5.00 ~ 5.00	53.03	それ以外	5.00 ~ 5.00	1.78	7.82
2	100kN/m ² を超える	-	- ~ -	-	3mを超える	- ~ -	-	-	100kN/m ² を超える	-	- ~ -	-	3mを超える	- ~ -	-	-
	それ以外	1.00	0.00 ~ 3.59	53.02	それ以外	0.00 ~ 0.00	1.77	7.80	それ以外	1.00	5.00 ~ 5.00	53.02	それ以外	5.00 ~ 5.00	1.77	7.80
3	100kN/m ² を超える	-	- ~ -	-	3mを超える	- ~ -	-	-	100kN/m ² を超える	-	- ~ -	-	3mを超える	- ~ -	-	-
	それ以外	1.00	0.00 ~ 3.58	52.81	それ以外	0.00 ~ 0.00	1.74	7.67	それ以外	1.00	5.00 ~ 5.00	52.81	それ以外	5.00 ~ 5.00	1.74	7.67
	100kN/m ² を超える		~		3mを超える	~			100kN/m ² を超える		~		3mを超える	~		
	それ以外		~		それ以外	~			それ以外		~		それ以外	~		
	100kN/m ² を超える		~		3mを超える	~			100kN/m ² を超える		~		3mを超える	~		
	それ以外		~		それ以外	~			それ以外		~		それ以外	~		
	100kN/m ² を超える		~		3mを超える	~			100kN/m ² を超える		~		3mを超える	~		
	それ以外		~		それ以外	~			それ以外		~		それ以外	~		
	100kN/m ² を超える		~		3mを超える	~			100kN/m ² を超える		~		3mを超える	~		
	それ以外		~		それ以外	~			それ以外		~		それ以外	~		
	100kN/m ² を超える		~		3mを超える	~			100kN/m ² を超える		~		3mを超える	~		
	それ以外		~		それ以外	~			それ以外		~		それ以外	~		
	100kN/m ² を超える		~		3mを超える	~			100kN/m ² を超える		~		3mを超える	~		
	それ以外		~		それ以外	~			それ以外		~		それ以外	~		
	100kN/m ² を超える		~		3mを超える	~			100kN/m ² を超える		~		3mを超える	~		
	それ以外		~		それ以外	~			それ以外		~		それ以外	~		
	100kN/m ² を超える		~		3mを超える	~			100kN/m ² を超える		~		3mを超える	~		
	それ以外		~		それ以外	~			それ以外		~		それ以外	~		

急傾斜地の崩壊区域調書

様式3-2 建築物に作用すると想定される衝撃に関する事項(1/2)

調査年度 平成19年度

急傾斜地の位置		箇所番号		174A1001-2		箇所名		卯入道		所在地		一関市東山町松川卯入道				
横断 測線 番号	急傾斜地の下端に隣接する土地								急傾斜地内							
	土石等の移動の高さと力の大きさ				土石等の堆積高さとの大きさ				土石等の移動の高さと力の大きさ				土石等の堆積高さとの大きさ			
	区分	高さ (m)	下端からの距離 (m)	力の大きさ (kN/m ²)	区分	下端からの水平 距離(m)	高さ (m)	力の大きさ (kN/m ²)	区分	高さ (m)	上端からの比高 (m)	力の大きさ (kN/m ²)	区分	上端からの比高 (m)	高さ (m)	力の大きさ (kN/m ²)
4	100kN/m ² を超える	1.00	0.00 ~ 0.77	113.09	3mを超える	0.00 ~ 0.48	3.39	14.89	100kN/m ² を超える	1.00	17.70 ~ 23.21	113.09	3mを超える	20.00 ~ 23.21	3.39	14.89
	それ以外	1.00	0.77 ~ 7.46	100.00	それ以外	0.48 ~ 7.46	3.00	13.20	それ以外	1.00	5.00 ~ 17.70	100.00	それ以外	5.00 ~ 20.00	3.00	13.20
5	100kN/m ² を超える	1.00	0.00 ~ 2.11	137.07	3mを超える	0.00 ~ 0.65	3.42	15.03	100kN/m ² を超える	1.00	13.34 ~ 27.93	137.07	3mを超える	20.00 ~ 27.93	3.42	15.03
	それ以外	1.00	2.11 ~ 8.80	100.00	それ以外	0.65 ~ 8.80	3.00	13.20	それ以外	1.00	5.00 ~ 13.34	100.00	それ以外	5.00 ~ 20.00	3.00	13.20
6	100kN/m ² を超える	1.00	0.00 ~ 1.77	130.67	3mを超える	- ~ -	-	-	100kN/m ² を超える	1.00	13.32 ~ 29.02	130.67	3mを超える	- ~ -	-	-
	それ以外	1.00	1.77 ~ 8.45	100.00	それ以外	0.00 ~ 8.45	2.97	13.07	それ以外	1.00	5.00 ~ 13.32	100.00	それ以外	5.00 ~ 29.02	2.97	13.07
7	100kN/m ² を超える	1.00	0.00 ~ 1.41	124.17	3mを超える	- ~ -	-	-	100kN/m ² を超える	1.00	14.16 ~ 27.56	124.17	3mを超える	- ~ -	-	-
	それ以外	1.00	1.41 ~ 8.09	100.00	それ以外	0.00 ~ 8.09	2.89	12.73	それ以外	1.00	5.00 ~ 14.16	100.00	それ以外	5.00 ~ 27.56	2.89	12.73
8	100kN/m ² を超える	1.00	0.00 ~ 1.59	127.50	3mを超える	- ~ -	-	-	100kN/m ² を超える	1.00	13.66 ~ 28.04	127.50	3mを超える	- ~ -	-	-
	それ以外	1.00	1.59 ~ 8.28	100.00	それ以外	0.00 ~ 8.28	2.93	12.91	それ以外	1.00	5.00 ~ 13.66	100.00	それ以外	5.00 ~ 28.04	2.93	12.91
9	100kN/m ² を超える	1.00	0.00 ~ 1.65	128.48	3mを超える	- ~ -	-	-	100kN/m ² を超える	1.00	13.51 ~ 28.08	128.48	3mを超える	- ~ -	-	-
	それ以外	1.00	1.65 ~ 8.33	100.00	それ以外	0.00 ~ 8.33	2.95	12.97	それ以外	1.00	5.00 ~ 13.51	100.00	それ以外	5.00 ~ 28.08	2.95	12.97
10	100kN/m ² を超える	1.00	0.00 ~ 0.78	113.18	3mを超える	- ~ -	-	-	100kN/m ² を超える	1.00	17.19 ~ 28.04	113.18	3mを超える	- ~ -	-	-
	それ以外	1.00	0.78 ~ 7.46	100.00	それ以外	0.00 ~ 7.46	2.77	12.17	それ以外	1.00	5.00 ~ 17.19	100.00	それ以外	5.00 ~ 28.04	2.77	12.17
11	100kN/m ² を超える	1.00	0.00 ~ 1.89	132.94	3mを超える	- ~ -	-	-	100kN/m ² を超える	1.00	12.67 ~ 25.58	132.94	3mを超える	- ~ -	-	-
	それ以外	1.00	1.89 ~ 8.57	100.00	それ以外	0.00 ~ 8.57	2.76	12.13	それ以外	1.00	5.00 ~ 12.67	100.00	それ以外	5.00 ~ 25.58	2.76	12.13
12	100kN/m ² を超える	1.00	0.00 ~ 1.67	128.90	3mを超える	- ~ -	-	-	100kN/m ² を超える	1.00	13.83 ~ 31.42	128.90	3mを超える	- ~ -	-	-
	それ以外	1.00	1.67 ~ 8.35	100.00	それ以外	0.00 ~ 8.35	2.92	12.84	それ以外	1.00	5.00 ~ 13.83	100.00	それ以外	5.00 ~ 31.42	2.92	12.84
13	100kN/m ² を超える	1.00	0.00 ~ 0.74	112.48	3mを超える	- ~ -	-	-	100kN/m ² を超える	1.00	19.04 ~ 37.23	112.48	3mを超える	- ~ -	-	-
	それ以外	1.00	0.74 ~ 7.42	100.00	それ以外	0.00 ~ 7.42	2.83	12.43	それ以外	1.00	5.00 ~ 19.04	100.00	それ以外	5.00 ~ 37.23	2.83	12.43
14	100kN/m ² を超える	1.00	0.00 ~ 0.50	108.42	3mを超える	- ~ -	-	-	100kN/m ² を超える	1.00	21.77 ~ 39.52	108.42	3mを超える	- ~ -	-	-
	それ以外	1.00	0.50 ~ 7.19	100.00	それ以外	0.00 ~ 7.19	2.79	12.27	それ以外	1.00	5.00 ~ 21.77	100.00	それ以外	5.00 ~ 39.52	2.79	12.27
15	100kN/m ² を超える	1.00	0.00 ~ 1.48	125.52	3mを超える	- ~ -	-	-	100kN/m ² を超える	1.00	14.79 ~ 35.52	125.52	3mを超える	- ~ -	-	-
	それ以外	1.00	1.48 ~ 8.17	100.00	それ以外	0.00 ~ 8.17	2.96	13.01	それ以外	1.00	5.00 ~ 14.79	100.00	それ以外	5.00 ~ 35.52	2.96	13.01
16	100kN/m ² を超える	1.00	0.00 ~ 1.66	128.79	3mを超える	0.00 ~ 0.00	3.00	13.20	100kN/m ² を超える	1.00	14.09 ~ 34.21	128.79	3mを超える	30.00 ~ 34.21	3.00	13.20
	それ以外	1.00	1.66 ~ 8.35	100.00	それ以外	0.00 ~ 8.35	3.00	13.20	それ以外	1.00	5.00 ~ 14.09	100.00	それ以外	5.00 ~ 30.00	3.00	13.20
17	100kN/m ² を超える	1.00	0.00 ~ 1.97	134.49	3mを超える	0.00 ~ 0.22	3.11	13.70	100kN/m ² を超える	1.00	13.06 ~ 31.12	134.49	3mを超える	25.00 ~ 31.12	3.11	13.70
	それ以外	1.00	1.97 ~ 8.66	100.00	それ以外	0.22 ~ 8.66	3.00	13.20	それ以外	1.00	5.00 ~ 13.06	100.00	それ以外	5.00 ~ 25.00	3.00	13.20
18	100kN/m ² を超える	1.00	0.00 ~ 1.35	123.15	3mを超える	- ~ -	-	-	100kN/m ² を超える	1.00	14.72 ~ 30.00	123.15	3mを超える	- ~ -	-	-
	それ以外	1.00	1.35 ~ 8.03	100.00	それ以外	0.00 ~ 8.03	2.96	13.02	それ以外	1.00	5.00 ~ 14.72	100.00	それ以外	5.00 ~ 30.00	2.96	13.02

急傾斜地の崩壊区域調書

様式3-2 建築物に作用すると想定される衝撃に関する事項(2/2)

調査年度	平成19年度
------	--------

急傾斜地の位置		174A1001-2			箇所名		卯入道		所在地		一関市東山町松川卯入道					
横断 測線 番号	急傾斜地の下端に隣接する土地								急傾斜地内							
	土石等の移動の高さと力の大きさ				土石等の堆積高さとの大きさ				土石等の移動の高さと力の大きさ				土石等の堆積高さとの大きさ			
	区分	高さ (m)	下端からの距離 (m)	力の大きさ (kN/m ²)	区分	下端からの水平 距離(m)	高さ (m)	力の大きさ (kN/m ²)	区分	高さ (m)	上端からの比高 (m)	力の大きさ (kN/m ²)	区分	上端からの比高 (m)	高さ (m)	力の大きさ (kN/m ²)
19	100kN/m ² を超える	1.00	0.00 ~ 1.08	118.41	3mを超える	- ~ -	-	-	100kN/m ² を超える	1.00	16.07 ~ 31.24	118.41	3mを超える	- ~ -	-	-
	それ以外	1.00	1.08 ~ 7.76	100.00	それ以外	0.00 ~ 7.76	2.90	12.76	それ以外	1.00	5.00 ~ 16.07	100.00	それ以外	5.00 ~ 31.24	2.90	12.76
20	100kN/m ² を超える	1.00	0.00 ~ 0.50	108.45	3mを超える	- ~ -	-	-	100kN/m ² を超える	1.00	20.28 ~ 31.24	108.45	3mを超える	- ~ -	-	-
	それ以外	1.00	0.50 ~ 7.19	100.00	それ以外	0.00 ~ 7.19	2.81	12.35	それ以外	1.00	5.00 ~ 20.28	100.00	それ以外	5.00 ~ 31.24	2.81	12.35
	100kN/m ² を超える		~		3mを超える	~			100kN/m ² を超える		~		3mを超える	~		
	それ以外		~		それ以外	~			それ以外		~		それ以外	~		
	100kN/m ² を超える		~		3mを超える	~			100kN/m ² を超える		~		3mを超える	~		
	それ以外		~		それ以外	~			それ以外		~		それ以外	~		
	100kN/m ² を超える		~		3mを超える	~			100kN/m ² を超える		~		3mを超える	~		
	それ以外		~		それ以外	~			それ以外		~		それ以外	~		
	100kN/m ² を超える		~		3mを超える	~			100kN/m ² を超える		~		3mを超える	~		
	それ以外		~		それ以外	~			それ以外		~		それ以外	~		
	100kN/m ² を超える		~		3mを超える	~			100kN/m ² を超える		~		3mを超える	~		
	それ以外		~		それ以外	~			それ以外		~		それ以外	~		
	100kN/m ² を超える		~		3mを超える	~			100kN/m ² を超える		~		3mを超える	~		
	それ以外		~		それ以外	~			それ以外		~		それ以外	~		
	100kN/m ² を超える		~		3mを超える	~			100kN/m ² を超える		~		3mを超える	~		
	それ以外		~		それ以外	~			それ以外		~		それ以外	~		
	100kN/m ² を超える		~		3mを超える	~			100kN/m ² を超える		~		3mを超える	~		
	それ以外		~		それ以外	~			それ以外		~		それ以外	~		

急傾斜地の崩壊区域調書

様式3-2 建築物に作用すると想定される衝撃に関する事項(1/1)

調査年度	平成19年度
------	--------

急傾斜地の位置		174A1001-3			箇所名		卯入道		所在地		一関市東山町松川卯入道					
横断 測線 番号	急傾斜地の下端に隣接する土地								急傾斜地内							
	土石等の移動の高さと力の大きさ				土石等の堆積高さとの大きさ				土石等の移動の高さと力の大きさ				土石等の堆積高さとの大きさ			
	区分	高さ (m)	下端からの距離 (m)	力の大きさ (kN/m ²)	区分	下端からの水平 距離(m)	高さ (m)	力の大きさ (kN/m ²)	区分	高さ (m)	上端からの比高 (m)	力の大きさ (kN/m ²)	区分	上端からの比高 (m)	高さ (m)	力の大きさ (kN/m ²)
21	100kN/m ² を超える	-	- ~ -	-	3mを超える	- ~ -	-	-	100kN/m ² を超える	-	- ~ -	-	3mを超える	- ~ -	-	-
	それ以外	1.00	0.00 ~ 3.80	55.90	それ以外	0.00 ~ 3.80	2.03	8.91	それ以外	1.00	5.00 ~ 5.93	55.90	それ以外	5.00 ~ 5.93	2.03	8.91
22	100kN/m ² を超える	-	- ~ -	-	3mを超える	- ~ -	-	-	100kN/m ² を超える	-	- ~ -	-	3mを超える	- ~ -	-	-
	それ以外	1.00	0.00 ~ 3.88	57.03	それ以外	0.00 ~ 3.88	2.11	9.29	それ以外	1.00	5.00 ~ 6.59	57.03	それ以外	5.00 ~ 6.59	2.11	9.29
23	100kN/m ² を超える	-	- ~ -	-	3mを超える	- ~ -	-	-	100kN/m ² を超える	-	- ~ -	-	3mを超える	- ~ -	-	-
	それ以外	1.00	0.00 ~ 4.36	63.98	それ以外	0.00 ~ 4.36	2.05	9.03	それ以外	1.00	5.00 ~ 7.23	63.98	それ以外	5.00 ~ 7.23	2.05	9.03
24	100kN/m ² を超える	-	- ~ -	-	3mを超える	- ~ -	-	-	100kN/m ² を超える	-	- ~ -	-	3mを超える	- ~ -	-	-
	それ以外	1.00	0.00 ~ 4.38	64.20	それ以外	0.00 ~ 4.38	2.08	9.15	それ以外	1.00	5.00 ~ 7.46	64.20	それ以外	5.00 ~ 7.46	2.08	9.15
25	100kN/m ² を超える	-	- ~ -	-	3mを超える	- ~ -	-	-	100kN/m ² を超える	-	- ~ -	-	3mを超える	- ~ -	-	-
	それ以外	1.00	0.00 ~ 5.13	75.41	それ以外	0.00 ~ 0.00	1.73	7.63	それ以外	1.00	5.00 ~ 8.18	75.41	それ以外	5.00 ~ 8.18	1.73	7.63
26	100kN/m ² を超える	-	- ~ -	-	3mを超える	- ~ -	-	-	100kN/m ² を超える	-	- ~ -	-	3mを超える	- ~ -	-	-
	それ以外	1.00	0.00 ~ 4.41	64.63	それ以外	0.00 ~ 0.00	1.60	7.04	それ以外	1.00	5.00 ~ 7.46	64.63	それ以外	5.00 ~ 7.46	1.60	7.04
	100kN/m ² を超える		~		3mを超える	~			100kN/m ² を超える		~		3mを超える	~		
	それ以外		~		それ以外	~			それ以外		~		それ以外	~		
	100kN/m ² を超える		~		3mを超える	~			100kN/m ² を超える		~		3mを超える	~		
	それ以外		~		それ以外	~			それ以外		~		それ以外	~		
	100kN/m ² を超える		~		3mを超える	~			100kN/m ² を超える		~		3mを超える	~		
	それ以外		~		それ以外	~			それ以外		~		それ以外	~		
	100kN/m ² を超える		~		3mを超える	~			100kN/m ² を超える		~		3mを超える	~		
	それ以外		~		それ以外	~			それ以外		~		それ以外	~		
	100kN/m ² を超える		~		3mを超える	~			100kN/m ² を超える		~		3mを超える	~		
	それ以外		~		それ以外	~			それ以外		~		それ以外	~		
	100kN/m ² を超える		~		3mを超える	~			100kN/m ² を超える		~		3mを超える	~		
	それ以外		~		それ以外	~			それ以外		~		それ以外	~		