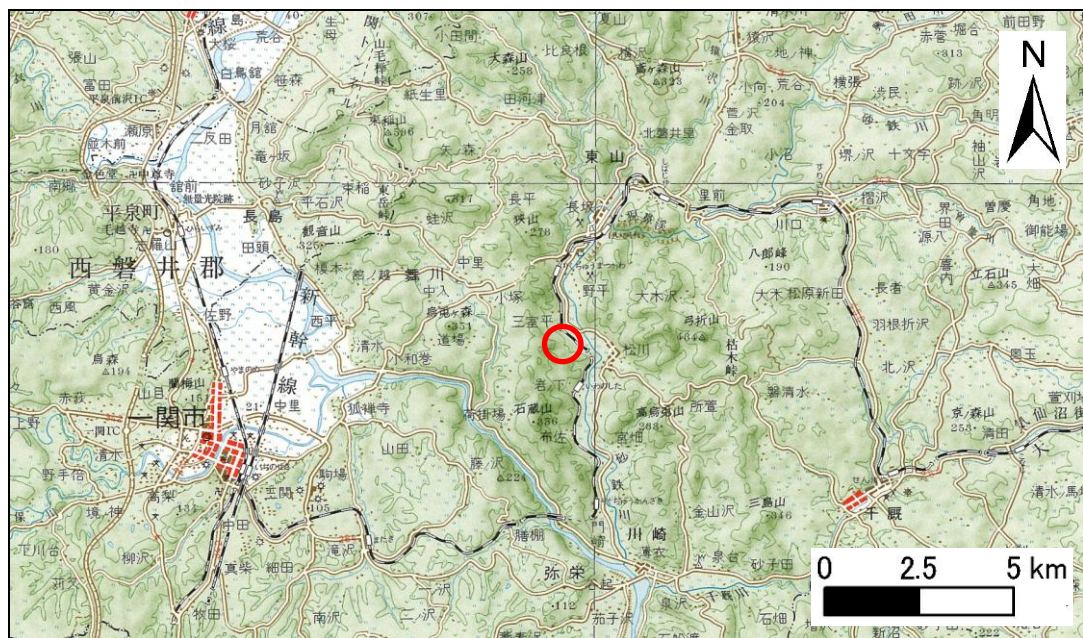


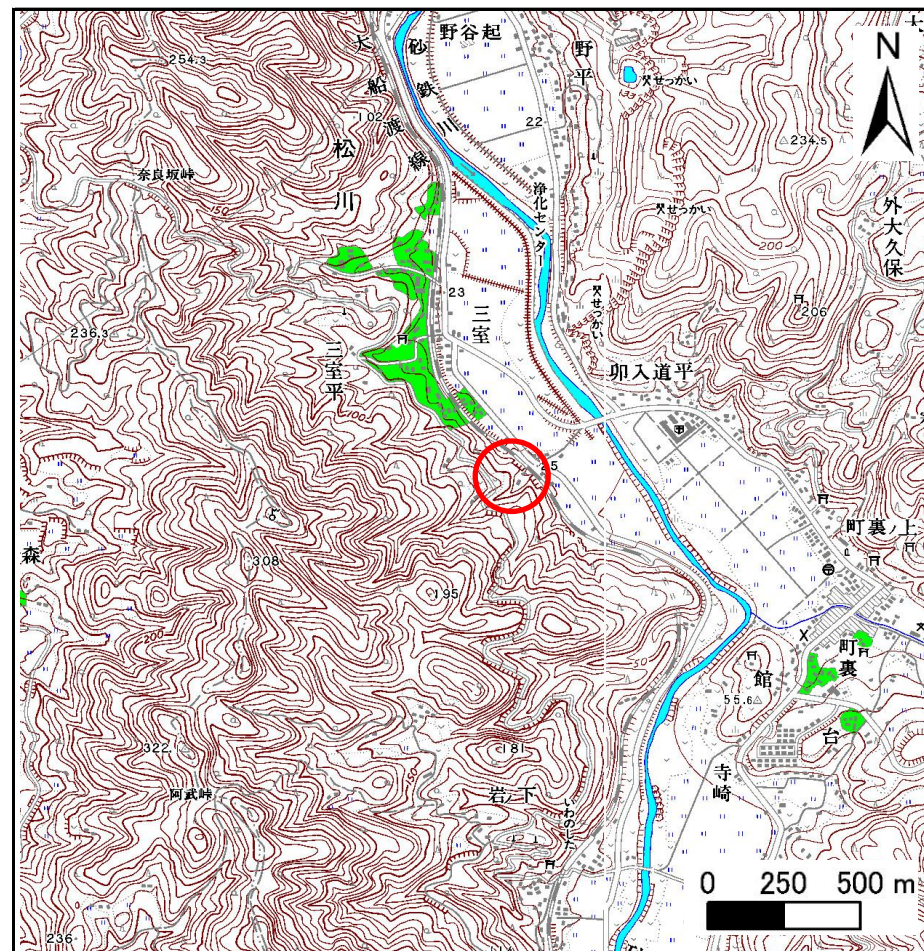
# 土砂災害防止に関する基礎調査(急傾斜地の崩壊)

表紙 概況、位置図

自然現象の種類	急傾斜地の崩壊
箇所番号	173B2013-2
箇所名	三室(2)
所在地	一関市東山町松川字三室平
調査機関	岩手県南広域振興局土木部千厩土木センター



位置図(S=1:200,000)



概況図(S=1:25,000)

# 急傾斜地の崩壊区域調書

様式3-1 危害のおそれのある土地、著しい危害のおそれのある土地の設定図

調査年度

平成22年度

急傾斜地の位置

箇所番号

173B2013-2

箇所名

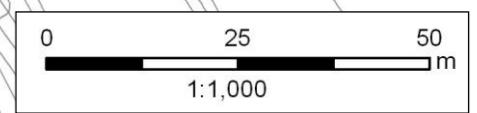
三室(2)

所在地

一関市東山町松川字三室平



- 凡例**
- 上端
  - ▲ 下端
  - 著しい危害のおそれのある土地の区域
  - 危害のおそれのある土地の区域
  - 土石等の堆積高が3mを超える範囲
  - 土石等の移動の力が100kN/m<sup>2</sup>を超える範囲
  - 横断測線



# 急傾斜地の崩壊区域調査

様式3-2 建築物に作用すると想定される衝撃に関する事項(1/1)

調査年度

平成22年度

急傾斜地の位置		箇所番号		173B2013-2		箇所名		三室(2)		所在地		一関市東山町松川字三室平				
横断 測線 番号	急傾斜地の下端に隣接する土地								急傾斜地内							
	土石等の移動の高さと力の大きさ				土石等の堆積高さとの大きさ				土石等の移動の高さと力の大きさ				土石等の堆積高さとの大きさ			
	区分	高さ (m)	下端からの距離 (m)	力の大きさ (kN/m <sup>2</sup> )	区分	下端からの水平 距離(m)	高さ (m)	力の大きさ (kN/m <sup>2</sup> )	区分	高さ (m)	上端からの比高 (m)	力の大きさ (kN/m <sup>2</sup> )	区分	上端からの比高 (m)	高さ (m)	力の大きさ (kN/m <sup>2</sup> )
1	100kN/m <sup>2</sup> を超える	1.00	0.00 ~ 1.29	122.15	3mを超える	- ~ -	-	-	100kN/m <sup>2</sup> を超える	1.00	12.94 ~ 19.41	122.15	3mを超える	- ~ -	-	-
	それ以外	1.00	1.29 ~ 7.98	100.00	それ以外	0.00 ~ 7.98	2.60	11.43	それ以外	1.00	5.00 ~ 12.94	100.00	それ以外	5.00 ~ 19.41	2.60	11.43
2	100kN/m <sup>2</sup> を超える	1.00	0.00 ~ 1.60	127.69	3mを超える	- ~ -	-	-	100kN/m <sup>2</sup> を超える	1.00	12.61 ~ 21.79	127.69	3mを超える	- ~ -	-	-
	それ以外	1.00	1.60 ~ 8.29	100.00	それ以外	0.00 ~ 8.29	2.80	12.31	それ以外	1.00	5.00 ~ 12.61	100.00	それ以外	5.00 ~ 21.79	2.80	12.31
3	100kN/m <sup>2</sup> を超える	-	- ~ -	-	3mを超える	- ~ -	-	-	100kN/m <sup>2</sup> を超える	-	- ~ -	-	3mを超える	- ~ -	-	-
	それ以外	1.00	0.00 ~ 4.62	67.72	それ以外	0.00 ~ 0.00	1.86	8.19	それ以外	1.00	5.00 ~ 6.94	67.72	それ以外	5.00 ~ 6.94	1.86	8.19
4	100kN/m <sup>2</sup> を超える	1.00	0.00 ~ 0.33	105.42	3mを超える	- ~ -	-	-	100kN/m <sup>2</sup> を超える	1.00	12.71 ~ 14.00	105.42	3mを超える	- ~ -	-	-
	それ以外	1.00	0.33 ~ 7.01	100.00	それ以外	0.00 ~ 7.01	2.34	10.30	それ以外	1.00	5.00 ~ 12.71	100.00	それ以外	5.00 ~ 14.00	2.34	10.30
5	100kN/m <sup>2</sup> を超える	1.00	0.00 ~ 0.35	105.81	3mを超える	- ~ -	-	-	100kN/m <sup>2</sup> を超える	1.00	12.60 ~ 14.00	105.81	3mを超える	- ~ -	-	-
	それ以外	1.00	0.35 ~ 7.03	100.00	それ以外	0.00 ~ 7.03	2.28	10.03	それ以外	1.00	5.00 ~ 12.60	100.00	それ以外	5.00 ~ 14.00	2.28	10.03
6	100kN/m <sup>2</sup> を超える	-	- ~ -	-	3mを超える	- ~ -	-	-	100kN/m <sup>2</sup> を超える	-	- ~ -	-	3mを超える	- ~ -	-	-
	それ以外	1.00	0.00 ~ 5.50	81.11	それ以外	0.00 ~ 0.00	1.65	7.25	それ以外	1.00	5.00 ~ 9.98	81.11	それ以外	5.00 ~ 9.98	1.65	7.25
	100kN/m <sup>2</sup> を超える		~		3mを超える	~			100kN/m <sup>2</sup> を超える		~		3mを超える	~		
	それ以外		~		それ以外	~			それ以外		~		それ以外	~		
	100kN/m <sup>2</sup> を超える		~		3mを超える	~			100kN/m <sup>2</sup> を超える		~		3mを超える	~		
	それ以外		~		それ以外	~			それ以外		~		それ以外	~		
	100kN/m <sup>2</sup> を超える		~		3mを超える	~			100kN/m <sup>2</sup> を超える		~		3mを超える	~		
	それ以外		~		それ以外	~			それ以外		~		それ以外	~		
	100kN/m <sup>2</sup> を超える		~		3mを超える	~			100kN/m <sup>2</sup> を超える		~		3mを超える	~		
	それ以外		~		それ以外	~			それ以外		~		それ以外	~		
	100kN/m <sup>2</sup> を超える		~		3mを超える	~			100kN/m <sup>2</sup> を超える		~		3mを超える	~		
	それ以外		~		それ以外	~			それ以外		~		それ以外	~		