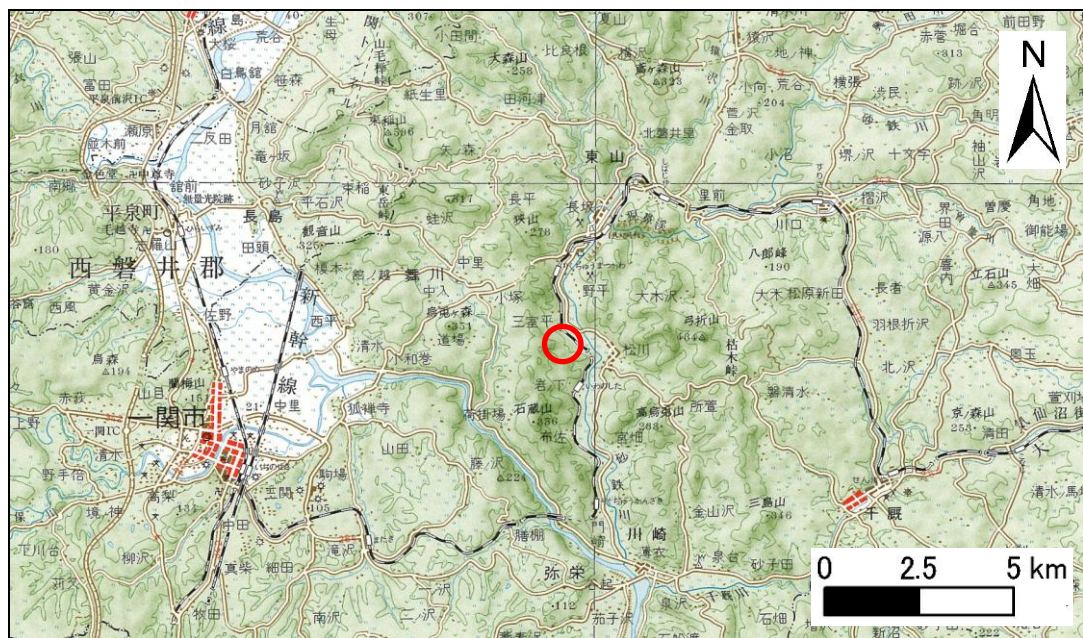


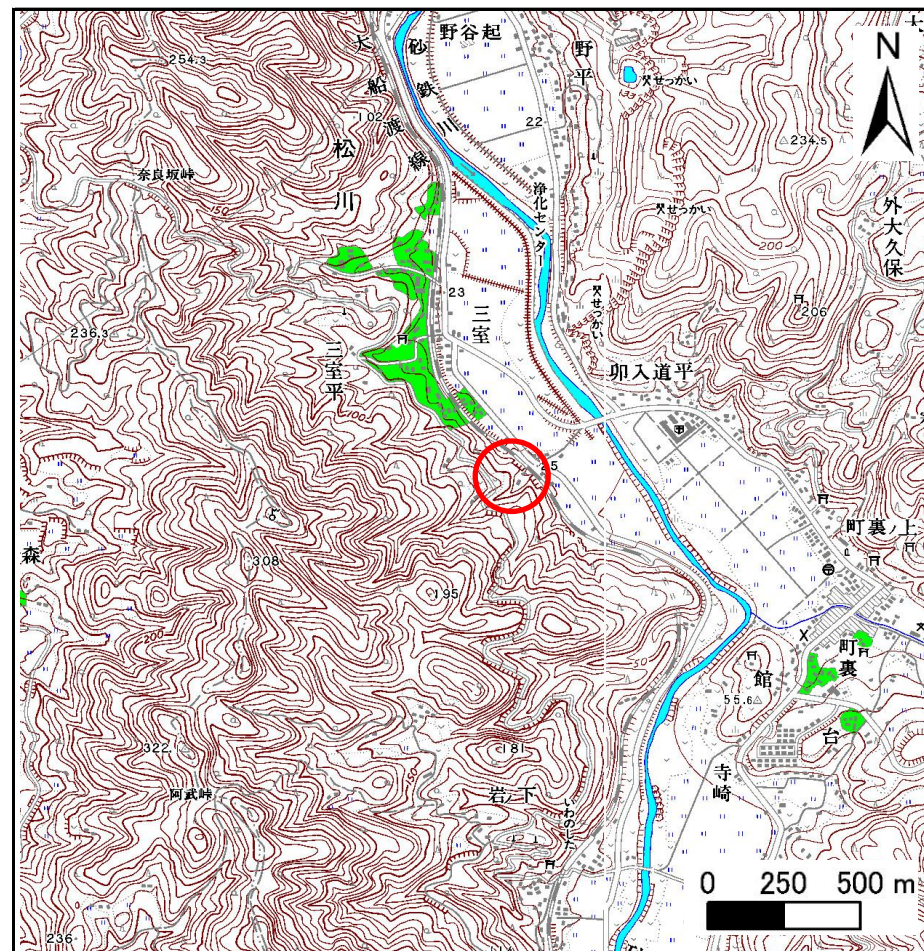
# 土砂災害防止に関する基礎調査(急傾斜地の崩壊)

表紙 概況、位置図

自然現象の種類	急傾斜地の崩壊
箇所番号	173B2013-1
箇所名	三室(1)
所在地	一関市東山町松川字三室
調査機関	岩手県南広域振興局土木部千厩土木センター



位置図(S=1:200,000)



概況図(S=1:25,000)

# 急傾斜地の崩壊区域調書

様式3-1 危害のおそれのある土地、著しい危害のおそれのある土地の設定図

調査年度

平成22年度

急傾斜地の位置

箇所番号

173B2013-1

箇所名

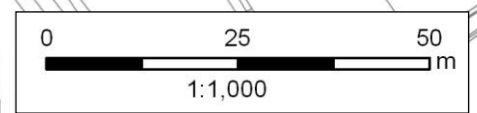
三室(1)

所在地

一関市東山町松川字三室



- 凡例**
- 上端
  - ▲ 下端
  - 著しい危害のおそれのある土地の区域
  - 危害のおそれのある土地の区域
  - 土石等の堆積高が3mを超える範囲
  - 土石等の移動の力が100kN/m<sup>2</sup>を超える範囲
  - 横断測線



# 急傾斜地の崩壊区域調書

様式3-2 建築物に作用すると想定される衝撃に関する事項(1/1)

調査年度 平成22年度

急傾斜地の位置		箇所番号		173B2013-1		箇所名		三室(1)		所在地		一関市東山町松川字三室				
横断 測線 番号	急傾斜地の下端に隣接する土地								急傾斜地内							
	土石等の移動の高さと力の大きさ				土石等の堆積高さとの大きさ				土石等の移動の高さと力の大きさ				土石等の堆積高さとの大きさ			
	区分	高さ (m)	下端からの距離 (m)	力の大きさ (kN/m <sup>2</sup> )	区分	下端からの水平 距離(m)	高さ (m)	力の大きさ (kN/m <sup>2</sup> )	区分	高さ (m)	上端からの比高 (m)	力の大きさ (kN/m <sup>2</sup> )	区分	上端からの比高 (m)	高さ (m)	力の大きさ (kN/m <sup>2</sup> )
1	100kN/m <sup>2</sup> を超える	-	- ~ -	-	3mを超える	- ~ -	-	-	100kN/m <sup>2</sup> を超える	-	- ~ -	-	3mを超える	- ~ -	-	-
	それ以外	1.00	0.00 ~ 3.41	50.56	それ以外	0.00 ~ 3.41	1.96	8.64	それ以外	1.00	5.00 ~ 5.00	50.56	それ以外	5.00 ~ 5.00	1.96	8.64
2	100kN/m <sup>2</sup> を超える	-	- ~ -	-	3mを超える	- ~ -	-	-	100kN/m <sup>2</sup> を超える	-	- ~ -	-	3mを超える	- ~ -	-	-
	それ以外	1.00	0.00 ~ 4.12	60.51	それ以外	0.00 ~ 0.00	1.73	7.61	それ以外	1.00	5.00 ~ 6.00	60.51	それ以外	5.00 ~ 6.00	1.73	7.61
3	100kN/m <sup>2</sup> を超える	1.00	0.00 ~ 1.01	117.25	3mを超える	- ~ -	-	-	100kN/m <sup>2</sup> を超える	1.00	12.79 ~ 17.99	117.25	3mを超える	- ~ -	-	-
	それ以外	1.00	1.01 ~ 7.70	100.00	それ以外	0.00 ~ 7.70	2.39	10.50	それ以外	1.00	5.00 ~ 12.79	100.00	それ以外	5.00 ~ 17.99	2.39	10.50
4	100kN/m <sup>2</sup> を超える	1.00	0.00 ~ 0.94	115.91	3mを超える	0.00 ~ 0.27	3.20	14.08	100kN/m <sup>2</sup> を超える	1.00	14.85 ~ 20.00	115.91	3mを超える	20.00 ~ 20.00	3.20	14.08
	それ以外	1.00	0.94 ~ 7.62	100.00	それ以外	0.27 ~ 7.62	3.00	13.20	それ以外	1.00	5.00 ~ 14.85	100.00	それ以外	5.00 ~ 20.00	3.00	13.20
5	100kN/m <sup>2</sup> を超える	1.00	0.00 ~ 0.52	108.67	3mを超える	- ~ -	-	-	100kN/m <sup>2</sup> を超える	1.00	15.10 ~ 18.82	108.67	3mを超える	- ~ -	-	-
	それ以外	1.00	0.52 ~ 7.20	100.00	それ以外	0.00 ~ 7.20	2.21	9.73	それ以外	1.00	5.00 ~ 15.10	100.00	それ以外	5.00 ~ 18.82	2.21	9.73
	100kN/m <sup>2</sup> を超える		~		3mを超える	~			100kN/m <sup>2</sup> を超える		~		3mを超える	~		
	それ以外		~		それ以外	~			それ以外		~		それ以外	~		
	100kN/m <sup>2</sup> を超える		~		3mを超える	~			100kN/m <sup>2</sup> を超える		~		3mを超える	~		
	それ以外		~		それ以外	~			それ以外		~		それ以外	~		
	100kN/m <sup>2</sup> を超える		~		3mを超える	~			100kN/m <sup>2</sup> を超える		~		3mを超える	~		
	それ以外		~		それ以外	~			それ以外		~		それ以外	~		
	100kN/m <sup>2</sup> を超える		~		3mを超える	~			100kN/m <sup>2</sup> を超える		~		3mを超える	~		
	それ以外		~		それ以外	~			それ以外		~		それ以外	~		
	100kN/m <sup>2</sup> を超える		~		3mを超える	~			100kN/m <sup>2</sup> を超える		~		3mを超える	~		
	それ以外		~		それ以外	~			それ以外		~		それ以外	~		
	100kN/m <sup>2</sup> を超える		~		3mを超える	~			100kN/m <sup>2</sup> を超える		~		3mを超える	~		
	それ以外		~		それ以外	~			それ以外		~		それ以外	~		