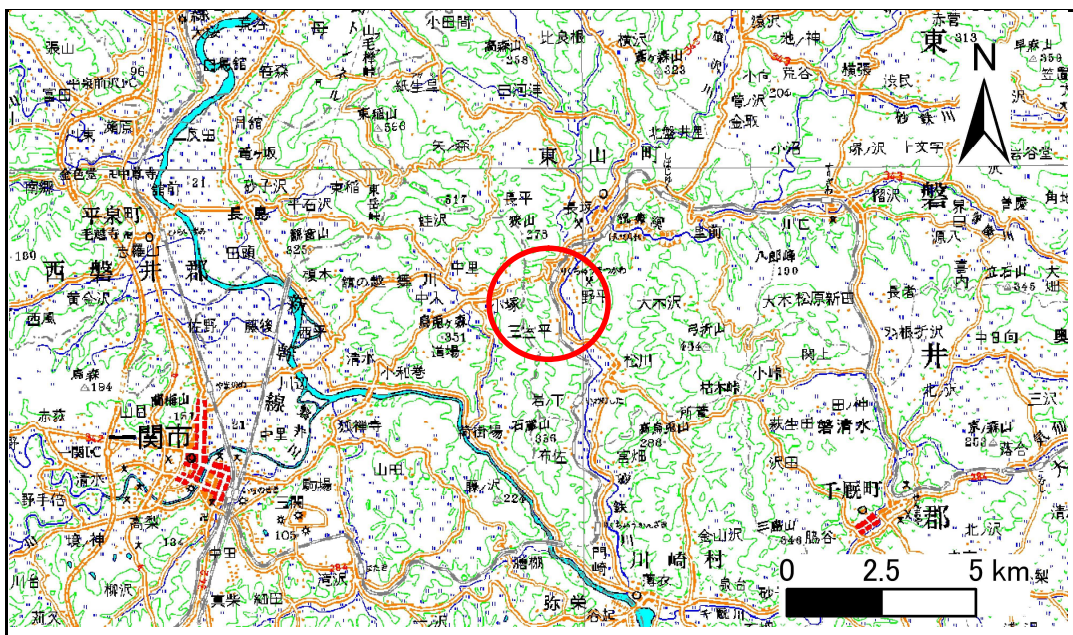


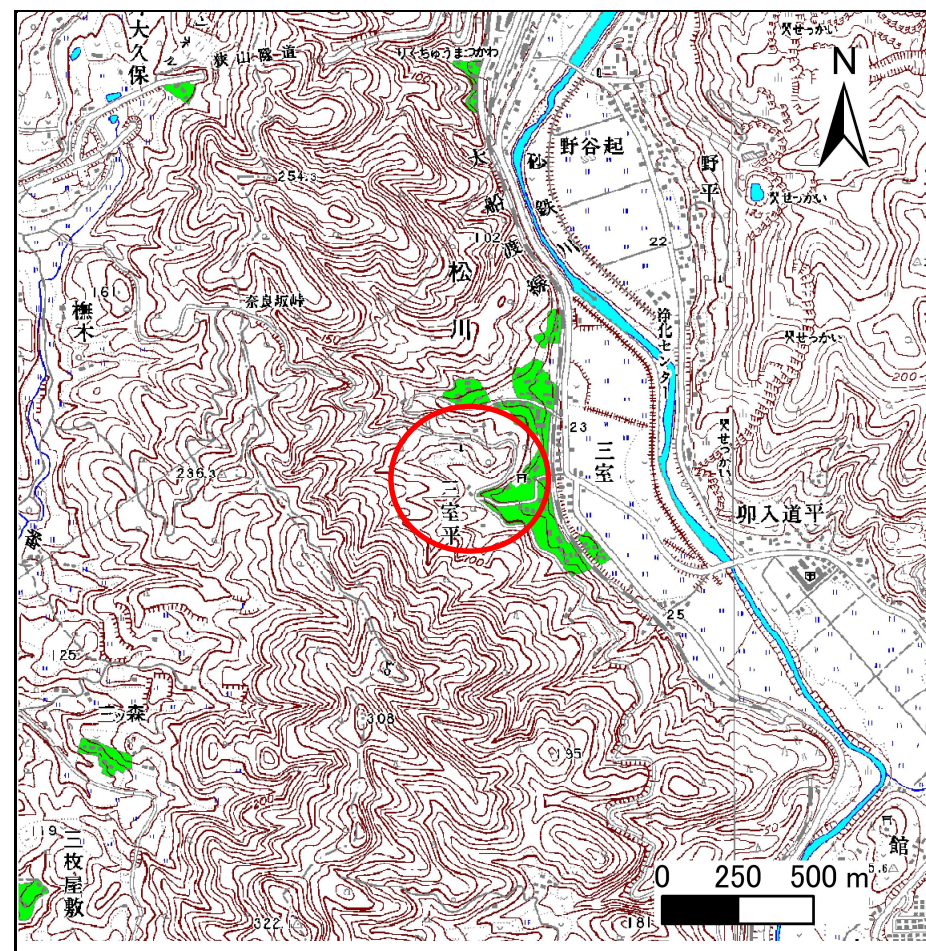
土砂災害防止に関する基礎調査(急傾斜地の崩壊)

表紙 概況、位置図

自然現象の種類	急傾斜地の崩壊
箇所番号	173B2011-2
箇所名	三室平-3
所在地	岩手県一関市東山町松川字三室平
調査機関	県南広域振興局一関総合支局土木部千厩土木センター



位置図 (S=1:200,000)



概況図 (S=1:25,000)

岩手県

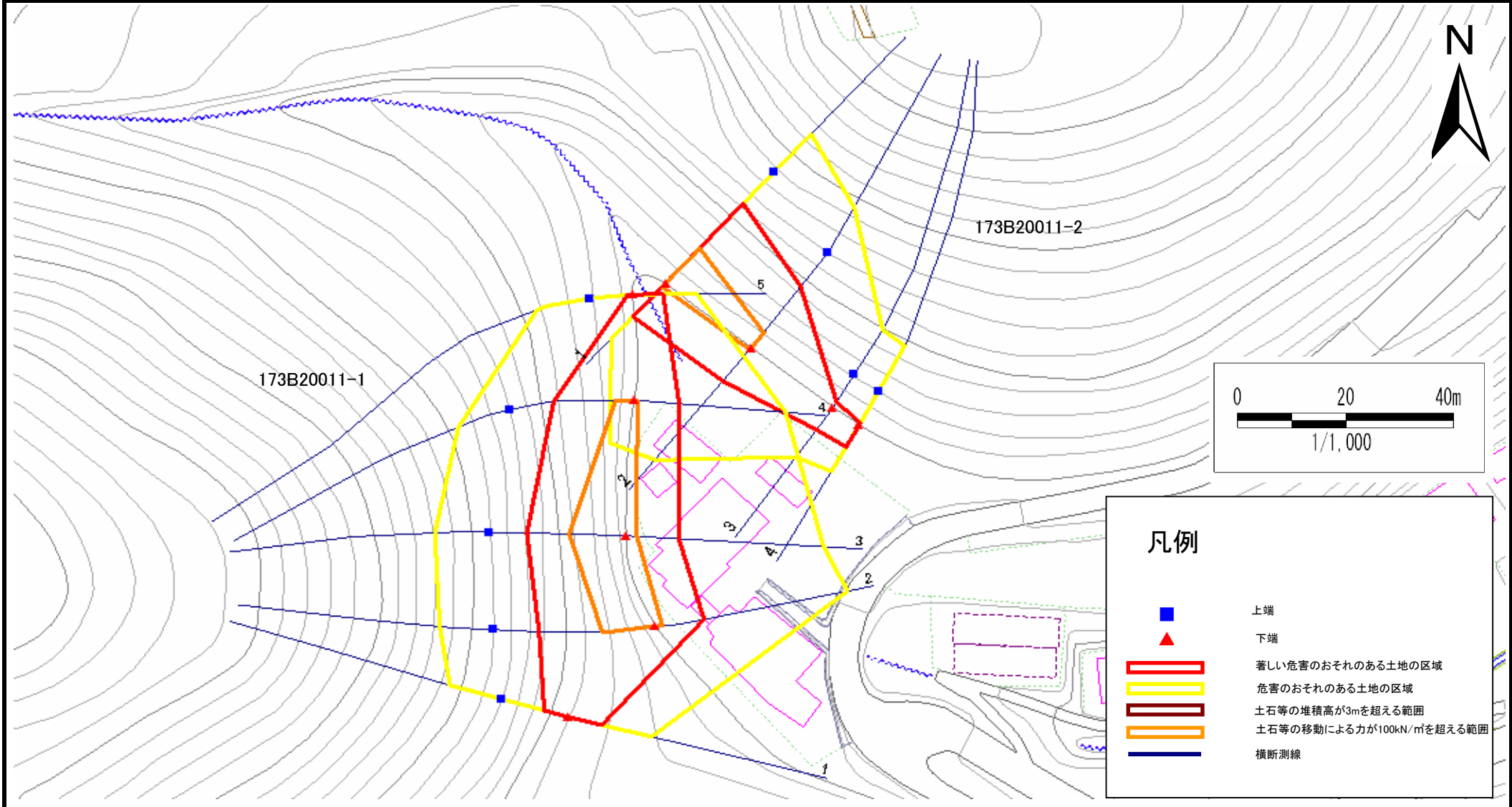
急傾斜地の崩壊区域調査

様式3-1 危害のおそれのある土地、著しい危害のおそれのある土地の設定図

調査年度

平成18年度

急傾斜地の位置	箇所番号	173B2011-2	箇所名	三室平-3	所在地	岩手県一関市東山町松川字三室平
---------	------	------------	-----	-------	-----	-----------------



凡例

- 上端
- ▲ 下端
- 著しい危害のおそれのある土地の区域
- 危害のおそれのある土地の区域
- 土石等の堆積高が3mを超える範囲
- 土石等の移動による力が100kN/m²を超える範囲
- 横断測線

急傾斜地の崩壊区域調査

様式3-1 危害のおそれのある土地、著しい危害のおそれのある土地の設定図

調査年度

平成18年度

急傾斜地の位置

箇所番号

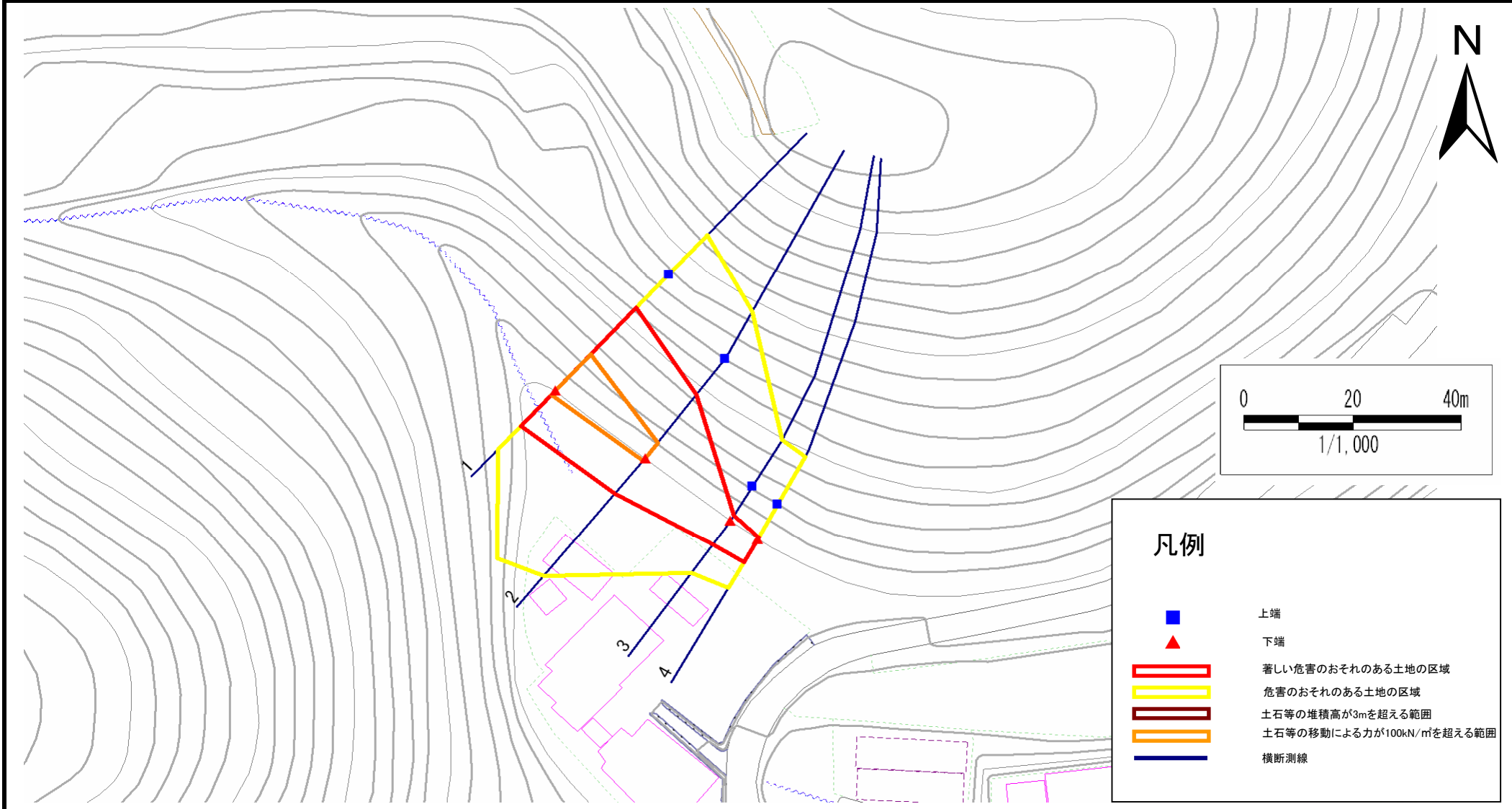
173B2011-2

箇所名

三室平-3

所在地

岩手県一関市東山町松川字三室平



急傾斜地の崩壊区域調書

様式3-2 建築物に作用すると想定される衝撃に関する事項(1/1)

調査年度 平成18年度

急傾斜地の位置		173B2011-2				箇所名				三室平-3				所在地				岩手県一関市東山町松川字三室平			
横断 測線 番号	急傾斜地の下端に隣接する土地										急傾斜地内										
	土石等の移動の高さと力の大きさ					土石等の堆積高さと力の大きさ					土石等の移動の高さと力の大きさ					土石等の堆積高さと力の大きさ					
	区分	高さ (m)	下端からの距離 (m)	力の大きさ (kN/m ²)		区分	下端からの水平 距離(m)	高さ (m)	力の大きさ (kN/m ²)		区分	高さ (m)	上端からの比高 (m)	力の大きさ (kN/m ²)		区分	上端からの比高 (m)	高さ (m)	力の大きさ (kN/m ²)		
1	100kN/m ² を超える	1.00	0.00 ~ 1.11	116.67		3mを超える	- ~ -	-	-		100kN/m ² を超える	1.00	12.03 ~ 17.47	116.67		3mを超える	- ~ -	-	-		
	それ以外	1.00	1.11 ~ 8.89	100.00		それ以外	0.00 ~ 8.89	2.13	11.41		それ以外	1.00	5.00 ~ 12.03	100.00		それ以外	5.00 ~ 17.47	2.13	11.41		
2	100kN/m ² を超える	1.00	0.00 ~ 0.56	108.29		3mを超える	- ~ -	-	-		100kN/m ² を超える	1.00	11.80 ~ 14.00	108.29		3mを超える	- ~ -	-	-		
	それ以外	1.00	0.56 ~ 8.34	100.00		それ以外	0.00 ~ 8.34	1.98	10.58		それ以外	1.00	5.00 ~ 11.80	100.00		それ以外	5.00 ~ 14.00	1.98	10.58		
3	100kN/m ² を超える	-	- ~ -	-		3mを超える	- ~ -	-	-		100kN/m ² を超える	-	- ~ -	-		3mを超える	- ~ -	-	-		
	それ以外	1.00	0.00 ~ 5.38	67.12		それ以外	0.00 ~ 5.38	1.80	9.61		それ以外	1.00	5.00 ~ 5.90	67.12		それ以外	5.00 ~ 5.90	1.80	9.61		
4	100kN/m ² を超える	-	- ~ -	-		3mを超える	- ~ -	-	-		100kN/m ² を超える	-	- ~ -	-		3mを超える	- ~ -	-	-		
	それ以外	1.00	0.00 ~ 4.92	61.35		それ以外	0.00 ~ 0.00	1.72	9.22		それ以外	1.00	5.00 ~ 5.20	61.35		それ以外	5.00 ~ 5.20	1.72	9.22		
	100kN/m ² を超える		~			3mを超える	~				100kN/m ² を超える		~			3mを超える	~				
	それ以外		~			それ以外	~				それ以外		~			それ以外	~				
	100kN/m ² を超える		~			3mを超える	~				100kN/m ² を超える		~			3mを超える	~				
	それ以外		~			それ以外	~				それ以外		~			それ以外	~				
	100kN/m ² を超える		~			3mを超える	~				100kN/m ² を超える		~			3mを超える	~				
	それ以外		~			それ以外	~				それ以外		~			それ以外	~				
	100kN/m ² を超える		~			3mを超える	~				100kN/m ² を超える		~			3mを超える	~				
	それ以外		~			それ以外	~				それ以外		~			それ以外	~				
	100kN/m ² を超える		~			3mを超える	~				100kN/m ² を超える		~			3mを超える	~				
	それ以外		~			それ以外	~				それ以外		~			それ以外	~				
	100kN/m ² を超える		~			3mを超える	~				100kN/m ² を超える		~			3mを超える	~				
	それ以外		~			それ以外	~				それ以外		~			それ以外	~				
	100kN/m ² を超える		~			3mを超える	~				100kN/m ² を超える		~			3mを超える	~				
	それ以外		~			それ以外	~				それ以外		~			それ以外	~				