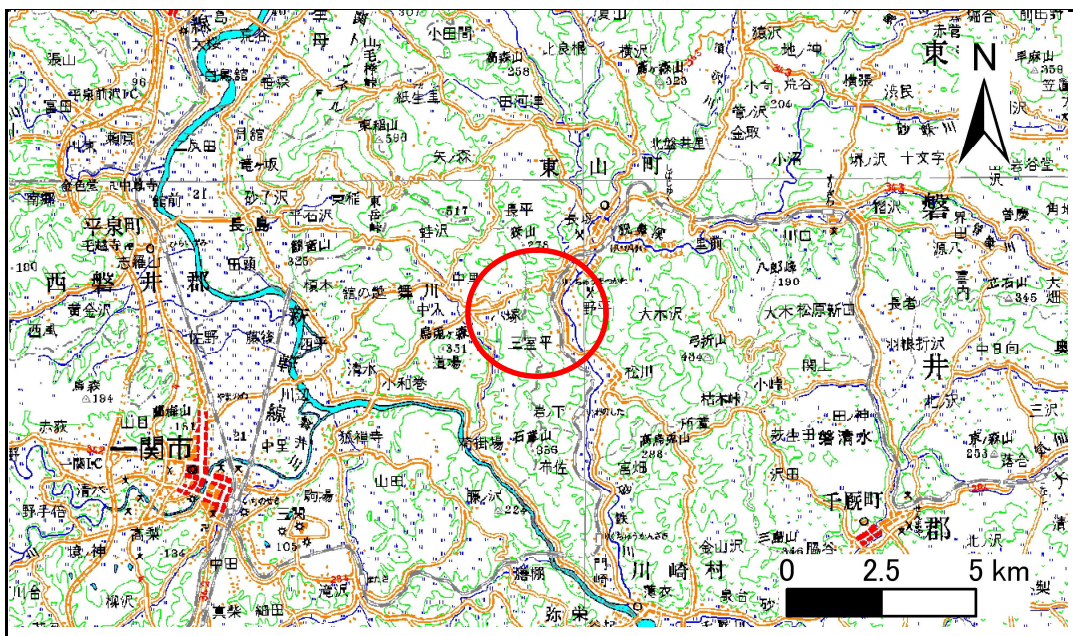


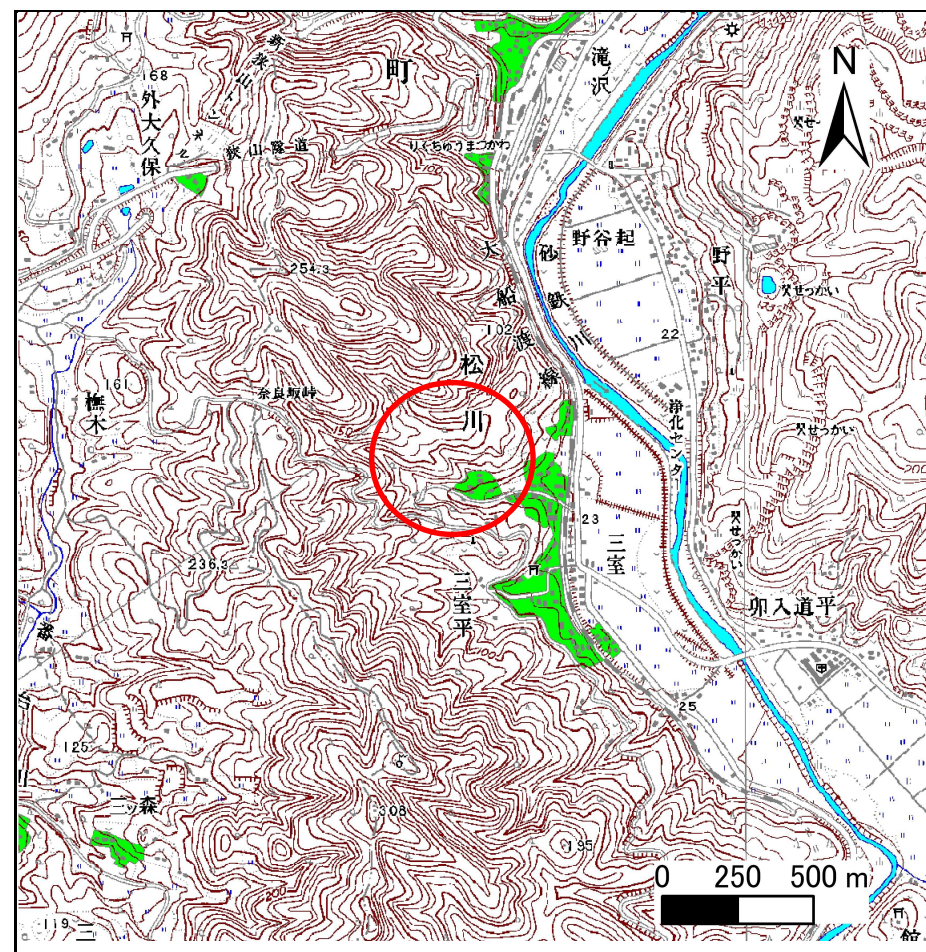
土砂災害防止に関する基礎調査(急傾斜地の崩壊)

表紙 概況、位置図

自然現象の種類	急傾斜地の崩壊
箇所番号	173B2009-2
箇所名	三室平-1
所在地	岩手県一関市東山町松川字三室平
調査機関	県南広域振興局一関総合支局土木部千厩土木センター



位置図 (S=1:200,000)



概況図 (S=1:25,000)

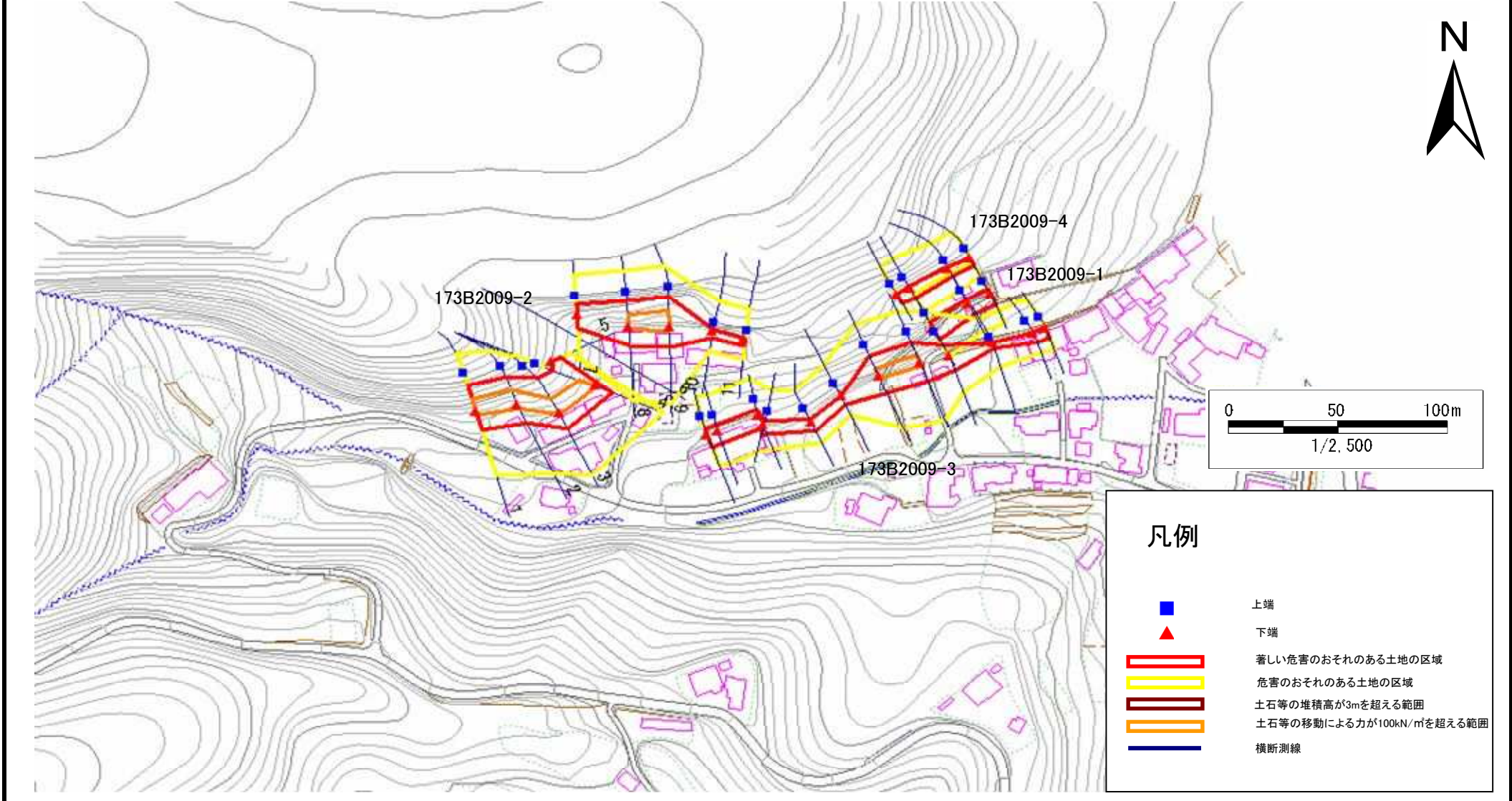
岩手県

急傾斜地の崩壊区域調査

様式3-1 危害のおそれのある土地、著しい危害のおそれのある土地の設定図

調査年度 平成18年度

急傾斜地の位置	箇所番号	173B2009-2	箇所名	三室平-1	所在地	岩手県一関市東山町松川字三室平
---------	------	------------	-----	-------	-----	-----------------



凡例

- 上端
- ▲ 下端
- 著しい危害のおそれのある土地の区域
- 危害のおそれのある土地の区域
- 土石等の堆積高が3mを超える範囲
- 土石等の移動による力が100kN/m²を超える範囲
- 横断測線

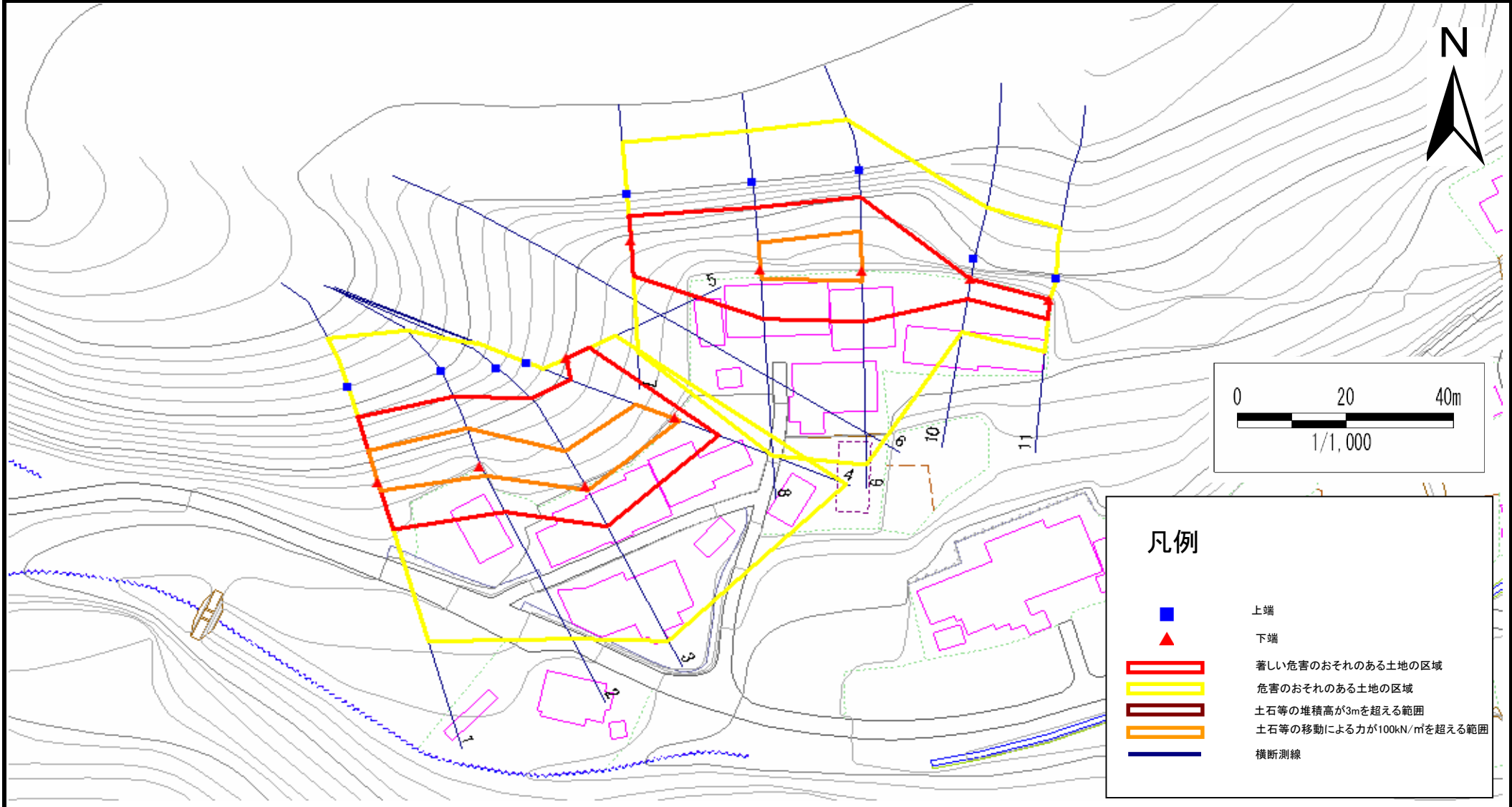
急傾斜地の崩壊区域調査

様式3-1 危害のおそれのある土地、著しい危害のおそれのある土地の設定図

調査年度

平成18年度

急傾斜地の位置	箇所番号	173B2009-2	箇所名	三室平-1	所在地	岩手県一関市東山町松川字三室平
---------	------	------------	-----	-------	-----	-----------------



凡例

- 上端
- ▲ 下端
- 著しい危害のおそれのある土地の区域
- 危害のおそれのある土地の区域
- 土石等の堆積高が3mを超える範囲
- 土石等の移動による力が100kN/m²を超える範囲
- 横断測線

急傾斜地の崩壊区域調査

様式3-2 建築物に作用すると想定される衝撃に関する事項 (1/1)

調査年度 平成18年度

急傾斜地の位置		173B2009-2			箇所名		三室平-1			所在地		岩手県一関市東山町松川字三室平				
横断 測線 番号	急傾斜地の下端に隣接する土地									急傾斜地内						
	土石等の移動の高さと力の大きさ				土石等の堆積高さと力の大きさ					土石等の移動の高さと力の大きさ				土石等の堆積高さと力の大きさ		
	区分	高さ (m)	下端からの距離 (m)	力の大きさ (kN/m ²)	区分	下端からの水平 距離(m)	高さ (m)	力の大きさ (kN/m ²)	区分	高さ (m)	上端からの比高 (m)	力の大きさ (kN/m ²)	区分	上端からの比高 (m)	高さ (m)	力の大きさ (kN/m ²)
1	100kN/m ² を超える	1.00	0.00 ~ 1.59	124.33	3mを超える	- ~ -	-	-	100kN/m ² を超える	1.00	10.61 ~ 15.91	124.33	3mを超える	- ~ -	-	-
	それ以外	1.00	1.59 ~ 9.38	100.00	それ以外	0.00 ~ 9.38	2.45	13.10	それ以外	1.00	5.00 ~ 10.61	100.00	それ以外	5.00 ~ 15.91	2.45	13.10
2	100kN/m ² を超える	1.00	0.00 ~ 1.98	130.56	3mを超える	- ~ -	-	-	100kN/m ² を超える	1.00	11.14 ~ 18.50	130.56	3mを超える	- ~ -	-	-
	それ以外	1.00	1.98 ~ 9.76	100.00	それ以外	0.00 ~ 9.76	2.58	13.78	それ以外	1.00	5.00 ~ 11.14	100.00	それ以外	5.00 ~ 18.50	2.58	13.78
3	100kN/m ² を超える	1.00	0.00 ~ 0.95	114.27	3mを超える	- ~ -	-	-	100kN/m ² を超える	1.00	12.14 ~ 16.69	114.27	3mを超える	- ~ -	-	-
	それ以外	1.00	0.95 ~ 8.74	100.00	それ以外	0.00 ~ 8.74	2.13	11.38	それ以外	1.00	5.00 ~ 12.14	100.00	それ以外	5.00 ~ 16.69	2.13	11.38
4	100kN/m ² を超える	1.00	0.00 ~ 0.87	113.00	3mを超える	- ~ -	-	-	100kN/m ² を超える	1.00	12.54 ~ 17.00	113.00	3mを超える	- ~ -	-	-
	それ以外	1.00	0.87 ~ 8.65	100.00	それ以外	0.00 ~ 8.65	2.10	11.26	それ以外	1.00	5.00 ~ 12.54	100.00	それ以外	5.00 ~ 17.00	2.10	11.26
5	100kN/m ² を超える	-	- ~ -	-	3mを超える	- ~ -	-	-	100kN/m ² を超える	-	- ~ -	-	3mを超える	- ~ -	-	-
	それ以外	1.00	0.00 ~ 4.67	58.19	それ以外	0.00 ~ 0.00	1.62	8.66	それ以外	1.00	5.00 ~ 5.00	58.19	それ以外	5.00 ~ 5.00	1.62	8.66
7	100kN/m ² を超える	-	- ~ -	-	3mを超える	- ~ -	-	-	100kN/m ² を超える	-	- ~ -	-	3mを超える	- ~ -	-	-
	それ以外	1.00	0.00 ~ 6.73	85.02	それ以外	0.00 ~ 6.73	2.62	14.04	それ以外	1.00	5.00 ~ 10.71	85.02	それ以外	5.00 ~ 10.71	2.62	14.04
8	100kN/m ² を超える	1.00	0.00 ~ 1.50	122.91	3mを超える	- ~ -	-	-	100kN/m ² を超える	1.00	12.11 ~ 17.74	122.91	3mを超える	- ~ -	-	-
	それ以外	1.00	1.50 ~ 9.29	100.00	それ以外	0.00 ~ 9.29	2.70	14.45	それ以外	1.00	5.00 ~ 12.11	100.00	それ以外	5.00 ~ 17.74	2.70	14.45
9	100kN/m ² を超える	1.00	0.00 ~ 1.95	130.02	3mを超える	- ~ -	-	-	100kN/m ² を超える	1.00	11.28 ~ 18.57	130.02	3mを超える	- ~ -	-	-
	それ以外	1.00	1.95 ~ 9.73	100.00	それ以外	0.00 ~ 9.73	2.60	13.90	それ以外	1.00	5.00 ~ 11.28	100.00	それ以外	5.00 ~ 18.57	2.60	13.90
10	100kN/m ² を超える	-	- ~ -	-	3mを超える	- ~ -	-	-	100kN/m ² を超える	-	- ~ -	-	3mを超える	- ~ -	-	-
	それ以外	1.00	0.00 ~ 3.73	47.01	それ以外	0.00 ~ 3.73	2.16	11.57	それ以外	1.00	5.00 ~ 5.10	47.01	それ以外	5.00 ~ 5.10	2.16	11.57
11	100kN/m ² を超える	-	- ~ -	-	3mを超える	- ~ -	-	-	100kN/m ² を超える	-	- ~ -	-	3mを超える	- ~ -	-	-
	それ以外	1.00	0.00 ~ 3.73	47.01	それ以外	0.00 ~ 3.73	2.14	11.48	それ以外	1.00	5.00 ~ 5.00	47.01	それ以外	5.00 ~ 5.00	2.14	11.48
	100kN/m ² を超える		~		3mを超える	~			100kN/m ² を超える		~		3mを超える	~		
	それ以外		~		それ以外	~			それ以外		~		それ以外	~		
	100kN/m ² を超える		~		3mを超える	~			100kN/m ² を超える		~		3mを超える	~		
	それ以外		~		それ以外	~			それ以外		~		それ以外	~		
	100kN/m ² を超える		~		3mを超える	~			100kN/m ² を超える		~		3mを超える	~		
	それ以外		~		それ以外	~			それ以外		~		それ以外	~		
	100kN/m ² を超える		~		3mを超える	~			100kN/m ² を超える		~		3mを超える	~		
	それ以外		~		それ以外	~			それ以外		~		それ以外	~		