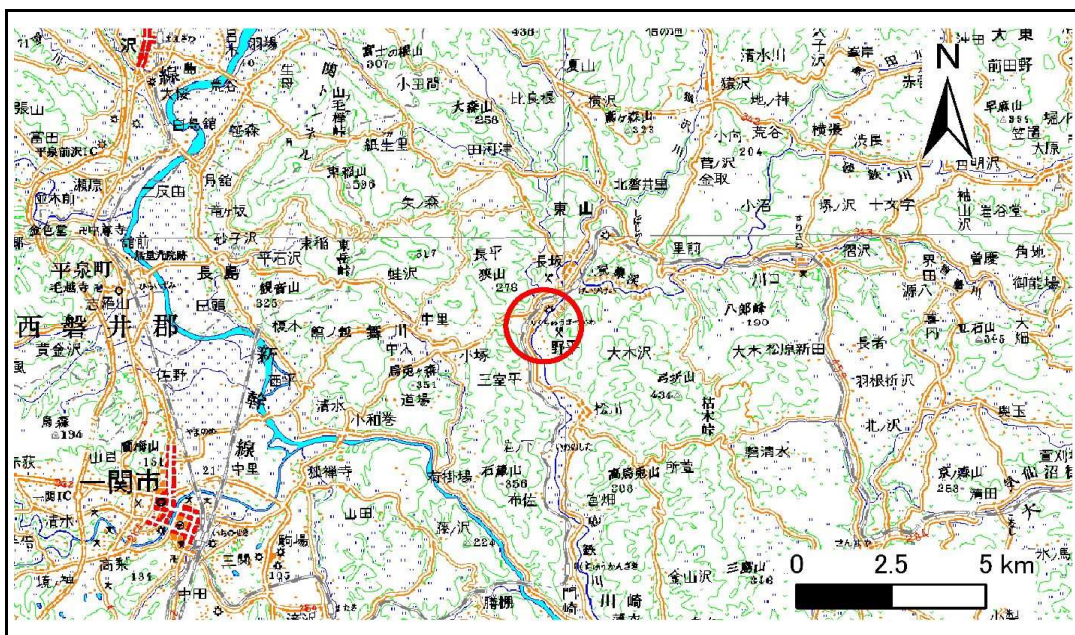


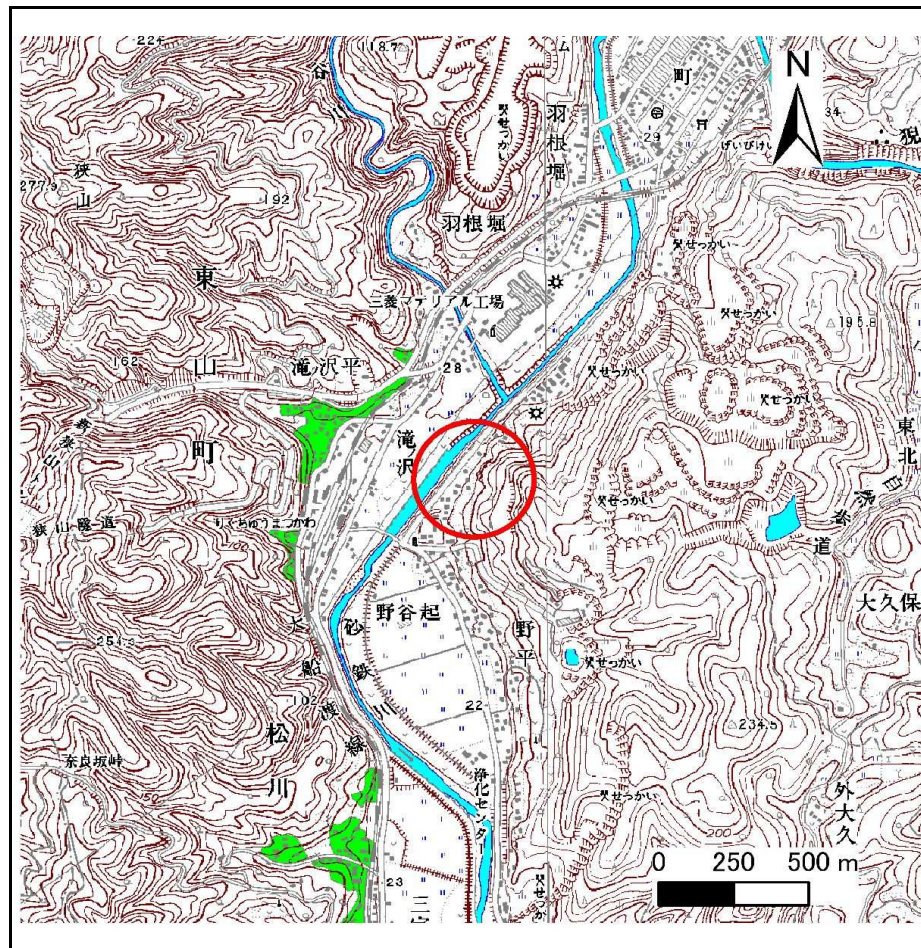
# 土砂災害防止に関する基礎調査(急傾斜地の崩壊)

表紙 概況、位置図

自然現象の種類	急傾斜地の崩壊
箇所番号	173B2006
箇所名	野平-2
所在地	岩手県一関市東山町松川字野平
調査機関	岩手県南広域振興局 土木部 千厩土木センター



位置図(S=1:200,000)



概況図(S=1:25,000)

# 急傾斜地の崩壊区域調査

様式3-1 危害のおそれのある土地、著しい危害のおそれのある土地の設定図

調査年度

平成23年度

急傾斜地の位置

箇所番号

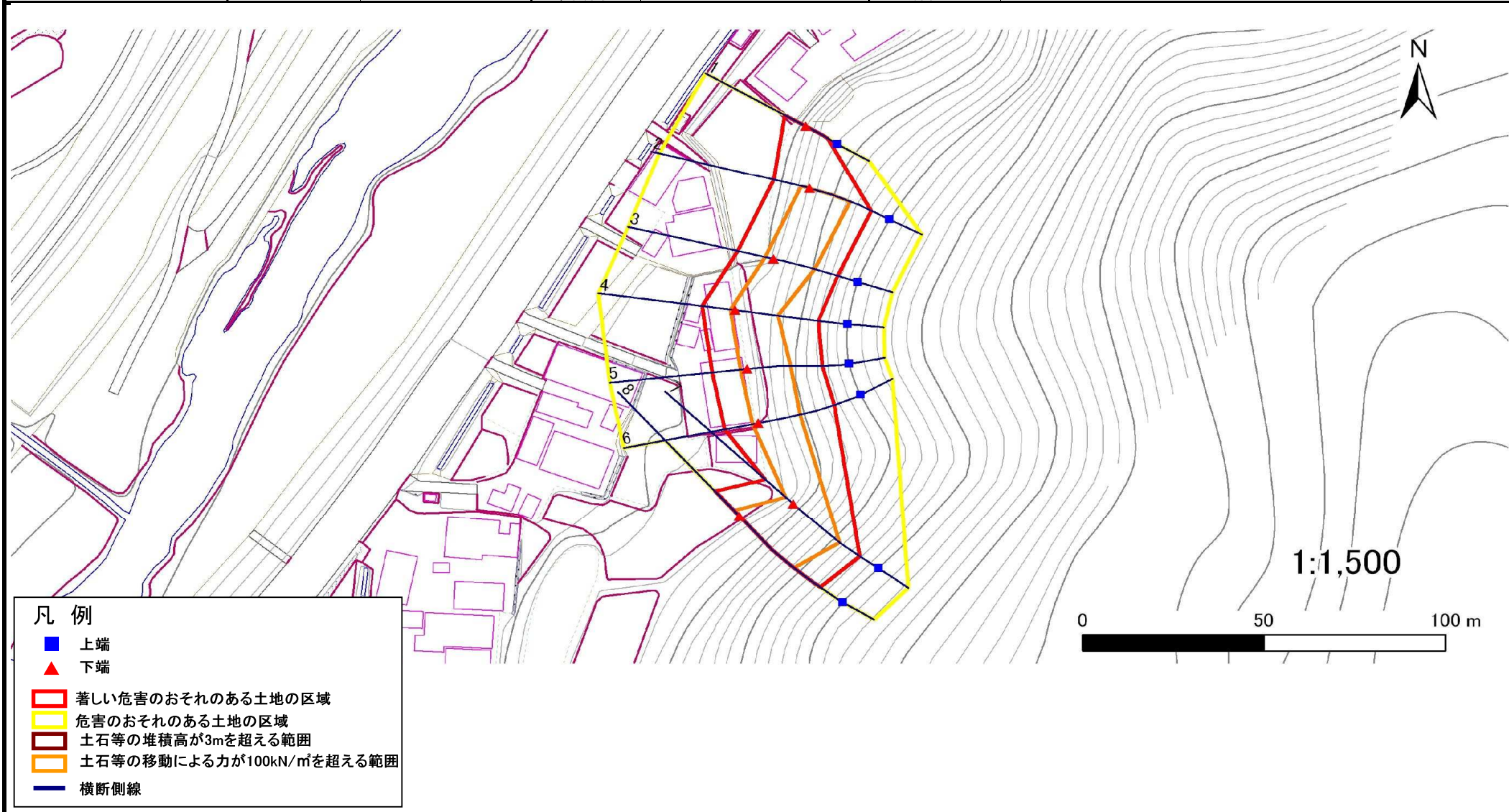
173B2006

箇所名

野平-2

所在地

岩手県一関市東山町松川字野平



## 凡例

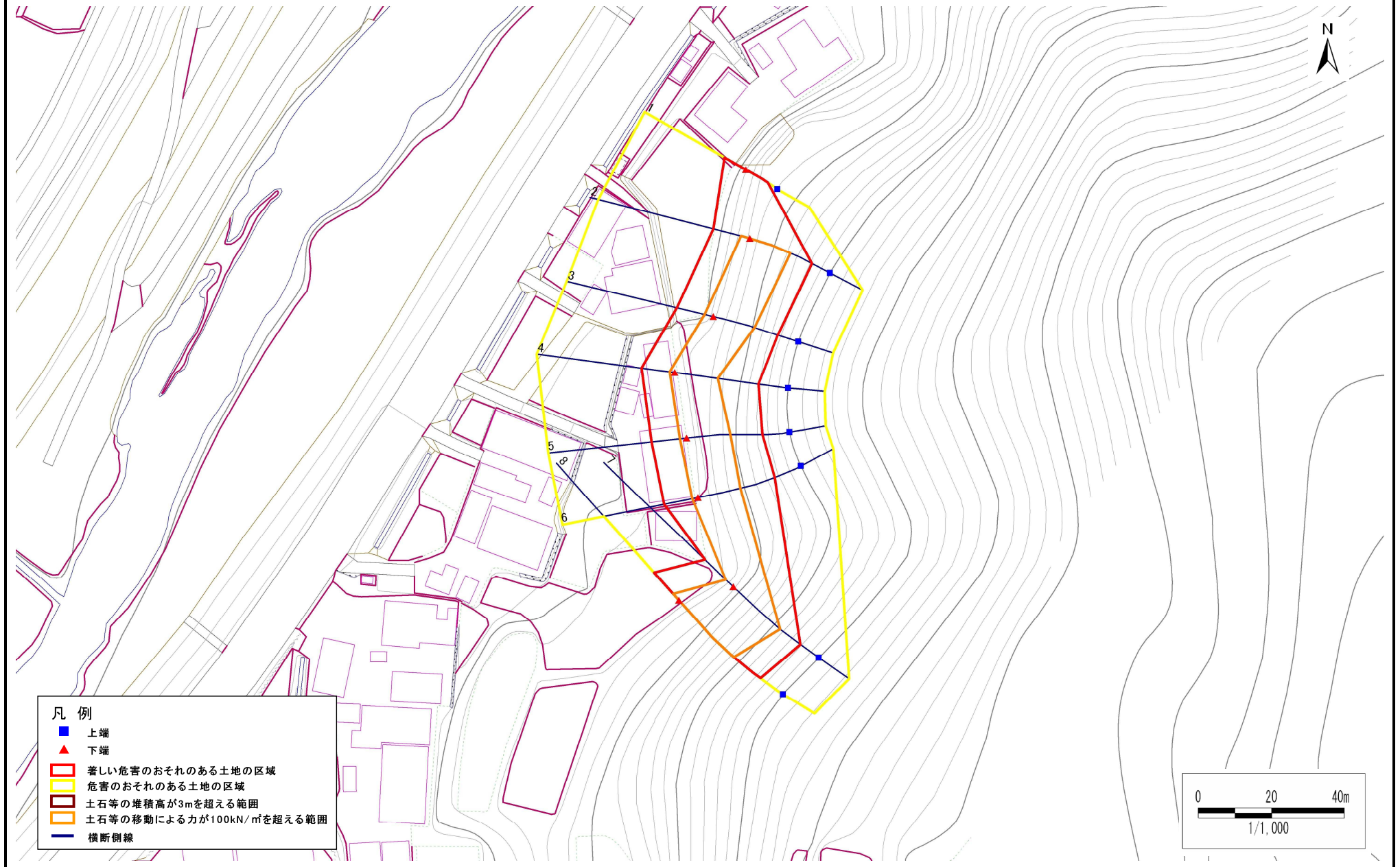
- 上端
- ▲ 下端
- 著しい危害のおそれのある土地の区域
- 危害のおそれのある土地の区域
- 土石等の堆積高が3mを超える範囲
- 土石等の移動による力が100kN/m<sup>2</sup>を超える範囲
- 横断側線

# 急傾斜地の崩壊区域調書

様式3-1 危害のおそれのある土地、著しい危害のおそれのある土地の設定図

調査年度 平成23年度

急傾斜地の位置 箇所番号 173B2006 箇所名 野平-2 所在地 岩手県一関市東山町松川字野平



- 凡例
- 上端
  - ▲ 下端
  - 著しい危害のおそれのある土地の区域
  - 危害のおそれのある土地の区域
  - 土石等の堆積高が3mを超える範囲
  - 土石等の移動による力が100kN/m<sup>2</sup>を超える範囲
  - 横断側線

## 急傾斜地の崩壊区域調査

様式3-2 建築物に作用すると想定される衝撃に関する事項(1/1)

調査年度 平成23年度

急傾斜地の位置		箇所番号		箇所名		所在地										
		173B2006		野平-2		岩手県一関市東山町松川字野平										
横断 測線 番号	急傾斜地の下端に隣接する土地								急傾斜地内							
	土石等の移動の高さと力の大きさ				土石等の堆積高さとの大きさ				土石等の移動の高さと力の大きさ				土石等の堆積高さとの大きさ			
	区分	高さ (m)	下端からの距離 (m)	力の大きさ (kN/m <sup>2</sup> )	区分	下端からの水平 距離(m)	高さ (m)	力の大きさ (kN/m <sup>2</sup> )	区分	高さ (m)	上端からの比高 (m)	力の大きさ (kN/m <sup>2</sup> )	区分	上端からの比高 (m)	高さ (m)	力の大きさ (kN/m <sup>2</sup> )
1	100kN/m <sup>2</sup> を超える	-	- ~ -	-	3mを超える	0.00 ~ 0.19	3.18	16.06	100kN/m <sup>2</sup> を超える	-	- ~ -	-	3mを超える	15.00 ~ 15.90	3.18	16.06
	それ以外	1.00	0.00 ~ 6.70	84.60	それ以外	0.19 ~ 6.70	3.00	15.16	それ以外	1.00	5.00 ~ 15.90	84.60	それ以外	5.00 ~ 15.00	3.00	15.16
2	100kN/m <sup>2</sup> を超える	1.00	0.00 ~ 2.52	139.46	3mを超える	- ~ -	-	-	100kN/m <sup>2</sup> を超える	1.00	10.89 ~ 21.39	139.46	3mを超える	- ~ -	-	-
	それ以外	1.00	2.52 ~ 10.30	100.00	それ以外	0.00 ~ 10.30	2.88	14.57	それ以外	1.00	5.00 ~ 10.89	100.00	それ以外	5.00 ~ 21.39	2.88	14.57
3	100kN/m <sup>2</sup> を超える	1.00	0.00 ~ 2.44	138.19	3mを超える	- ~ -	-	-	100kN/m <sup>2</sup> を超える	1.00	10.68 ~ 20.59	138.19	3mを超える	- ~ -	-	-
	それ以外	1.00	2.44 ~ 10.23	100.00	それ以外	0.00 ~ 10.23	2.82	14.24	それ以外	1.00	5.00 ~ 10.68	100.00	それ以外	5.00 ~ 20.59	2.82	14.24
4	100kN/m <sup>2</sup> を超える	1.00	0.00 ~ 1.39	121.14	3mを超える	- ~ -	-	-	100kN/m <sup>2</sup> を超える	1.00	11.83 ~ 19.04	121.14	3mを超える	- ~ -	-	-
	それ以外	1.00	1.39 ~ 9.18	100.00	それ以外	0.00 ~ 9.18	2.15	10.84	それ以外	1.00	5.00 ~ 11.83	100.00	それ以外	5.00 ~ 19.04	2.15	10.84
5	100kN/m <sup>2</sup> を超える	1.00	0.00 ~ 1.84	128.26	3mを超える	- ~ -	-	-	100kN/m <sup>2</sup> を超える	1.00	10.90 ~ 19.00	128.26	3mを超える	- ~ -	-	-
	それ以外	1.00	1.84 ~ 9.62	100.00	それ以外	0.00 ~ 9.62	2.24	11.32	それ以外	1.00	5.00 ~ 10.90	100.00	それ以外	5.00 ~ 19.00	2.24	11.32
6	100kN/m <sup>2</sup> を超える	1.00	0.00 ~ 1.61	124.68	3mを超える	- ~ -	-	-	100kN/m <sup>2</sup> を超える	1.00	11.28 ~ 18.87	124.68	3mを超える	- ~ -	-	-
	それ以外	1.00	1.61 ~ 9.40	100.00	それ以外	0.00 ~ 9.40	2.19	11.08	それ以外	1.00	5.00 ~ 11.28	100.00	それ以外	5.00 ~ 18.87	2.19	11.08
7	100kN/m <sup>2</sup> を超える	1.00	0.00 ~ 2.88	145.55	3mを超える	- ~ -	-	-	100kN/m <sup>2</sup> を超える	1.00	10.55 ~ 24.36	145.55	3mを超える	- ~ -	-	-
	それ以外	1.00	2.88 ~ 10.66	100.00	それ以外	0.00 ~ 10.66	2.75	13.91	それ以外	1.00	5.00 ~ 10.55	100.00	それ以外	5.00 ~ 24.36	2.75	13.91
8	100kN/m <sup>2</sup> を超える	1.00	0.00 ~ 2.36	136.92	3mを超える	- ~ -	-	-	100kN/m <sup>2</sup> を超える	1.00	11.06 ~ 25.20	136.92	3mを超える	- ~ -	-	-
	それ以外	1.00	2.36 ~ 10.15	100.00	それ以外	0.00 ~ 10.15	2.85	14.39	それ以外	1.00	5.00 ~ 11.06	100.00	それ以外	5.00 ~ 25.20	2.85	14.39
	100kN/m <sup>2</sup> を超える		~		3mを超える	~			100kN/m <sup>2</sup> を超える		~		3mを超える	~		
	それ以外		~		それ以外	~			それ以外		~		それ以外	~		
	100kN/m <sup>2</sup> を超える		~		3mを超える	~			100kN/m <sup>2</sup> を超える		~		3mを超える	~		
	それ以外		~		それ以外	~			それ以外		~		それ以外	~		
	100kN/m <sup>2</sup> を超える		~		3mを超える	~			100kN/m <sup>2</sup> を超える		~		3mを超える	~		
	それ以外		~		それ以外	~			それ以外		~		それ以外	~		
	100kN/m <sup>2</sup> を超える		~		3mを超える	~			100kN/m <sup>2</sup> を超える		~		3mを超える	~		
	それ以外		~		それ以外	~			それ以外		~		それ以外	~		
	100kN/m <sup>2</sup> を超える		~		3mを超える	~			100kN/m <sup>2</sup> を超える		~		3mを超える	~		
	それ以外		~		それ以外	~			それ以外		~		それ以外	~		