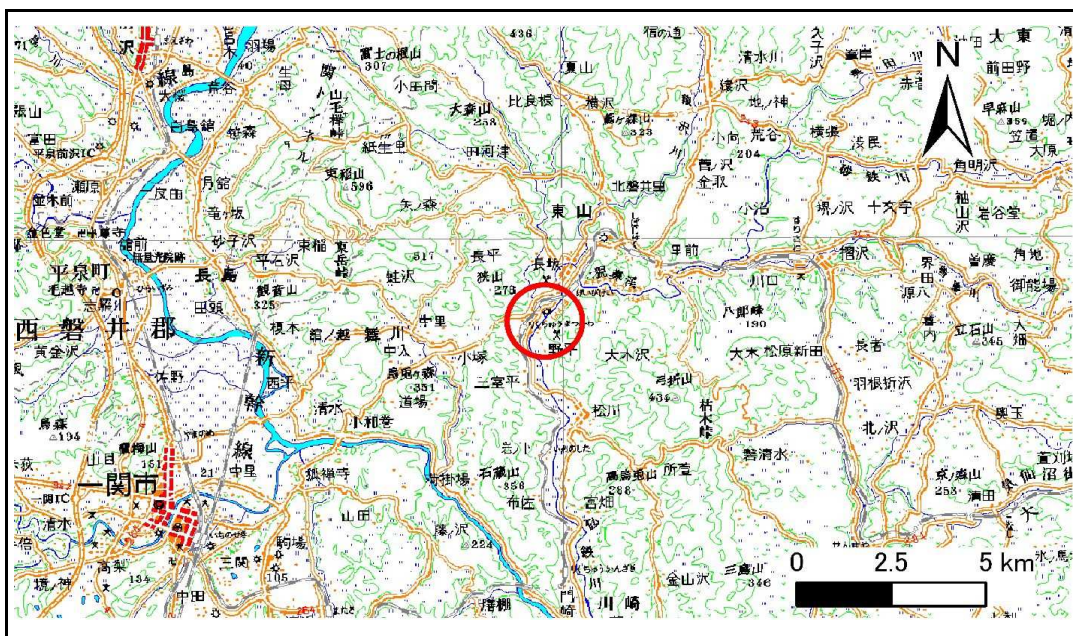


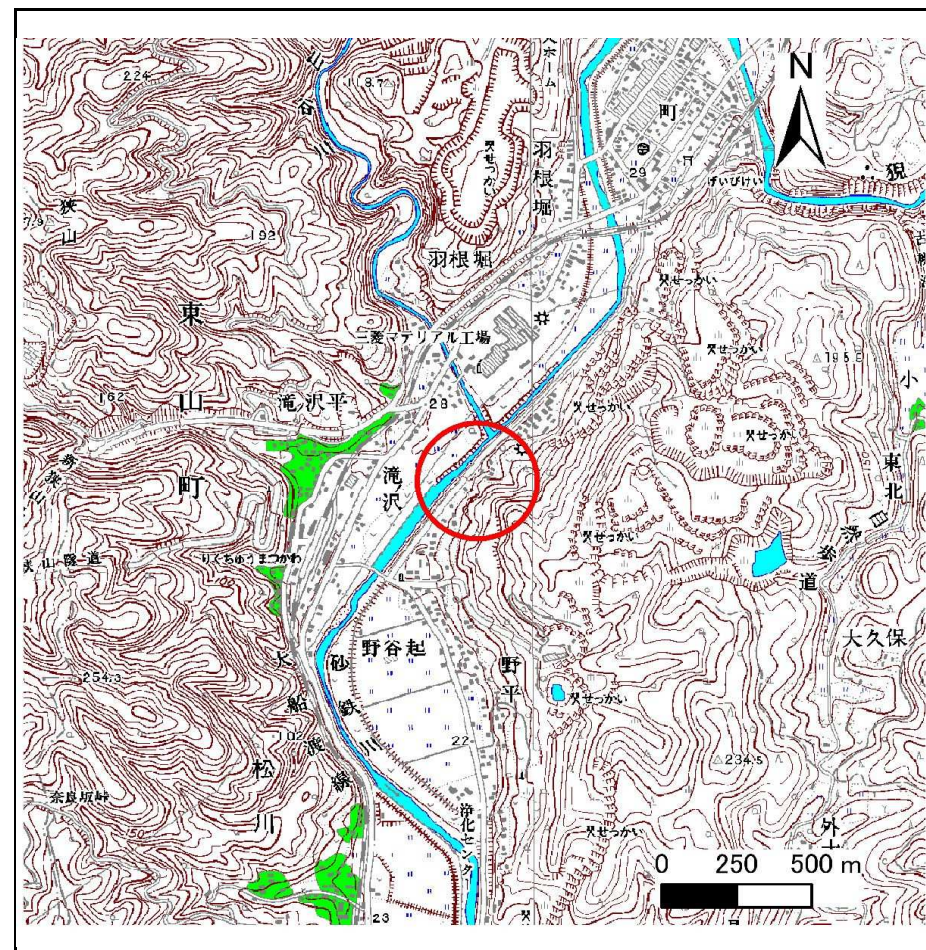
土砂災害防止に関する基礎調査(急傾斜地の崩壊)

表紙 概況、位置図

自然現象の種類	急傾斜地の崩壊
箇所番号	173B2005
箇所名	野平-1
所在地	岩手県一関市東山町松川字野平
調査機関	岩手県南広域振興局 土木部 千厩土木センター



位置図(S=1:200,000)



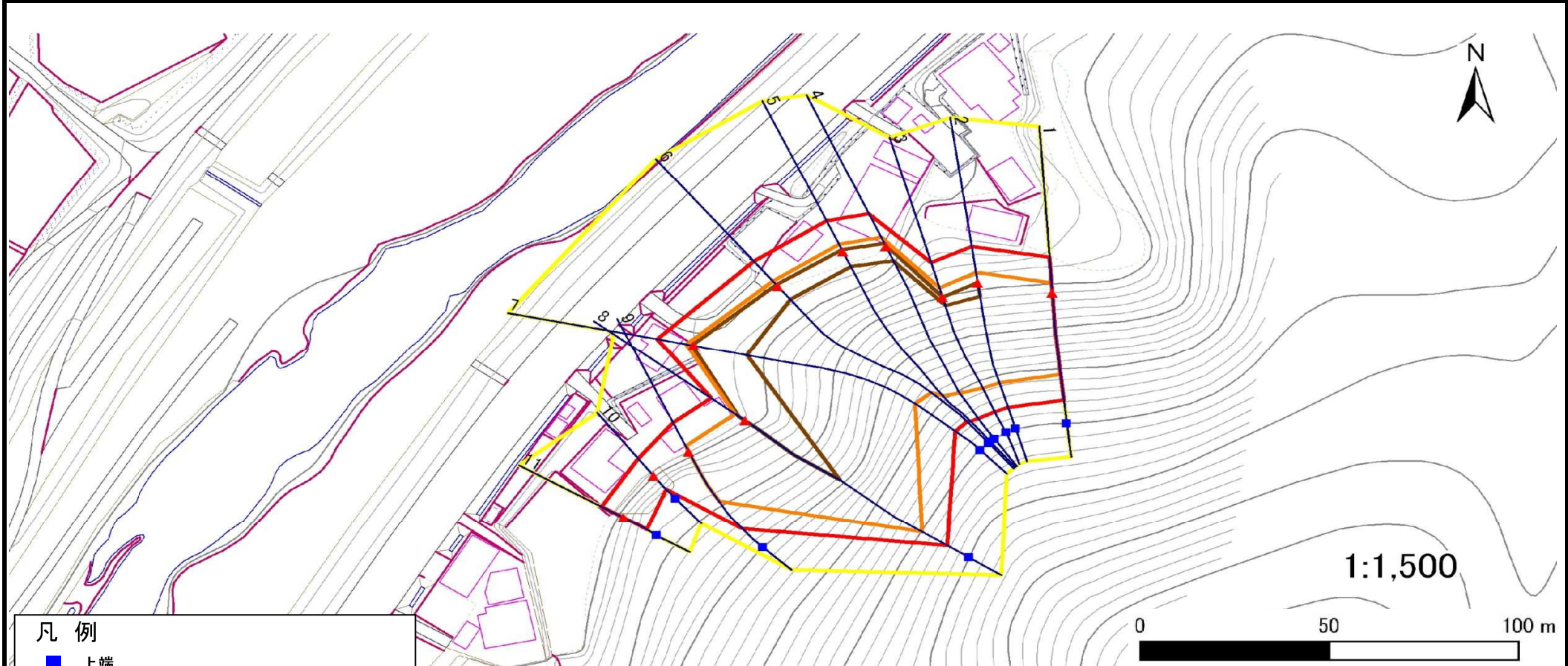
概況図(S=1:25,000)

急傾斜地の崩壊区域調査

様式3-1 危害のおそれのある土地、著しい危害のおそれのある土地の設定図

調査年度 平成23年度

急傾斜地の位置 箇所番号 173B2005 箇所名 野平-1 所在地 岩手県一関市東山町松川字野平



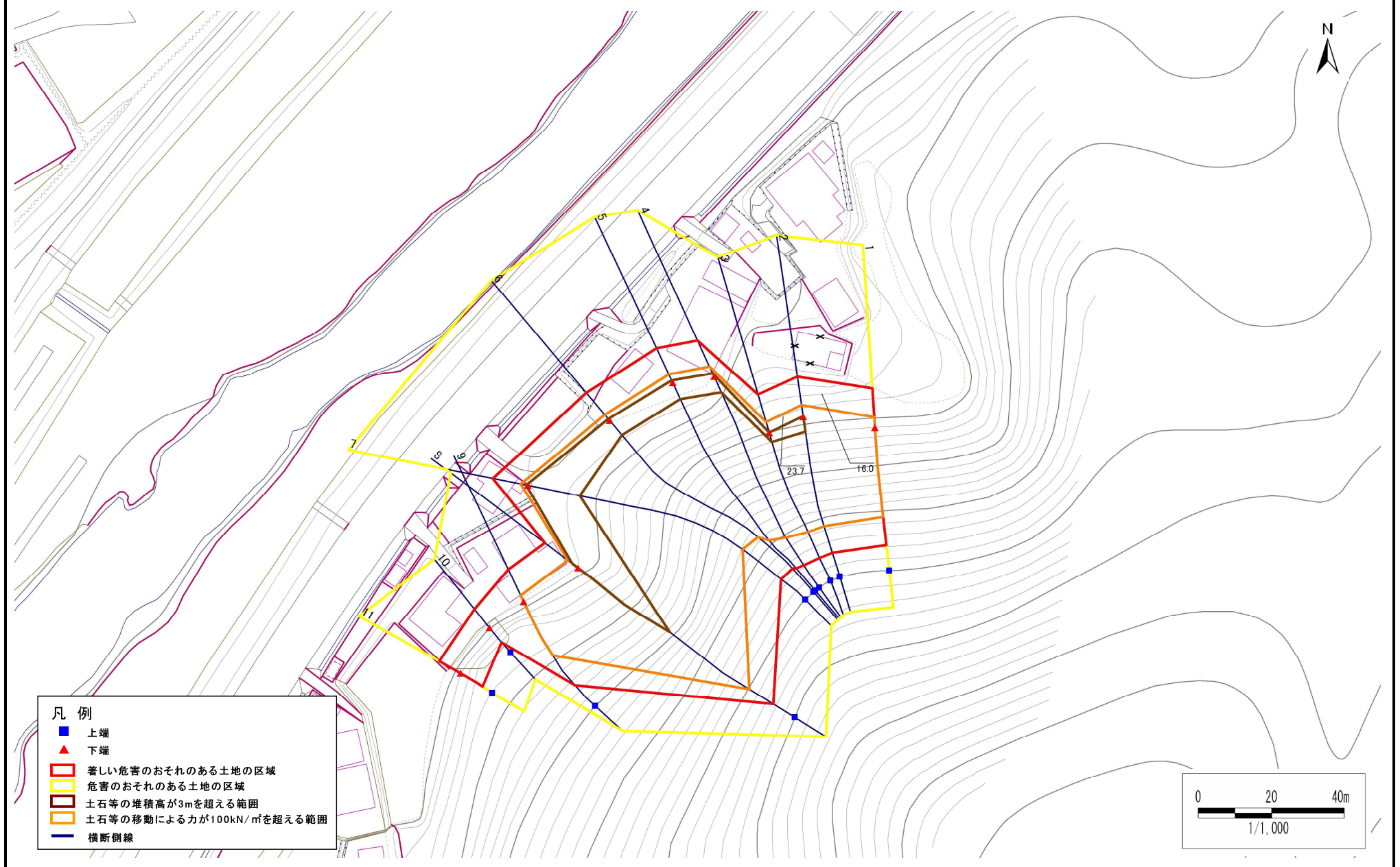
- 凡例**
- 上端
 - ▲ 下端
 - 著しい危害のおそれのある土地の区域
 - 危害のおそれのある土地の区域
 - 土石等の堆積高が3mを超える範囲
 - 土石等の移動による力が100kN/m²を超える範囲
 - 横断側線

急傾斜地の崩壊区域調書

様式3-1 危害のおそれのある土地、著しい危害のおそれのある土地の設定図

調査年度 平成23年度

急傾斜地の位置 箇所番号 173B2005 箇所名 野平-1 所在地 岩手県一関市東山町松川字野平



急傾斜地の崩壊区域調査

様式3-2 建築物に作用すると想定される衝撃に関する事項(1/1)

調査年度 平成23年度

急傾斜地の位置		箇所番号		箇所名		所在地										
		173B2005		野平-1		岩手県一関市東山町松川字野平										
横断 測線 番号	急傾斜地の下端に隣接する土地								急傾斜地内							
	土石等の移動の高さと力の大きさ				土石等の堆積高さとの大きさ				土石等の移動の高さと力の大きさ				土石等の堆積高さとの大きさ			
	区分	高さ (m)	下端からの距離 (m)	力の大きさ (kN/m ²)	区分	下端からの水平 距離(m)	高さ (m)	力の大きさ (kN/m ²)	区分	高さ (m)	上端からの比高 (m)	力の大きさ (kN/m ²)	区分	上端からの比高 (m)	高さ (m)	力の大きさ (kN/m ²)
1	100kN/m ² を超える	1.00	0.00 ~ 2.95	146.90	3mを超える	- ~ -	-	-	100kN/m ² を超える	1.00	10.61 ~ 28.30	146.90	3mを超える	- ~ -	-	-
	それ以外	1.00	2.95 ~ 10.74	100.00	それ以外	0.00 ~ 10.74	2.97	14.99	それ以外	1.00	5.00 ~ 10.61	100.00	それ以外	5.00 ~ 28.30	2.97	14.99
2	100kN/m ² を超える	1.00	0.00 ~ 3.24	151.79	3mを超える	0.00 ~ 0.18	3.09	15.63	100kN/m ² を超える	1.00	10.57 ~ 33.00	151.79	3mを超える	30.00 ~ 33.00	3.09	15.63
	それ以外	1.00	3.24 ~ 11.02	100.00	それ以外	0.18 ~ 11.02	3.00	15.16	それ以外	1.00	5.00 ~ 10.57	100.00	それ以外	5.00 ~ 30.00	3.00	15.16
3	100kN/m ² を超える	1.00	0.00 ~ 3.15	150.33	3mを超える	0.00 ~ 0.16	3.08	15.56	100kN/m ² を超える	1.00	10.60 ~ 31.80	150.33	3mを超える	30.00 ~ 31.80	3.08	15.56
	それ以外	1.00	3.15 ~ 10.94	100.00	それ以外	0.16 ~ 10.94	3.00	15.16	それ以外	1.00	5.00 ~ 10.60	100.00	それ以外	5.00 ~ 30.00	3.00	15.16
4	100kN/m ² を超える	1.00	0.00 ~ 3.03	148.22	3mを超える	0.00 ~ 0.99	3.44	17.39	100kN/m ² を超える	1.00	10.95 ~ 43.10	148.22	3mを超える	40.00 ~ 43.10	3.44	17.39
	それ以外	1.00	3.03 ~ 10.82	100.00	それ以外	0.99 ~ 10.82	3.00	15.16	それ以外	1.00	5.00 ~ 10.95	100.00	それ以外	5.00 ~ 40.00	3.00	15.16
5	100kN/m ² を超える	1.00	0.00 ~ 2.57	140.39	3mを超える	0.00 ~ 0.79	3.33	16.85	100kN/m ² を超える	1.00	11.58 ~ 43.00	140.39	3mを超える	40.00 ~ 43.00	3.33	16.85
	それ以外	1.00	2.57 ~ 10.36	100.00	それ以外	0.79 ~ 10.36	3.00	15.16	それ以外	1.00	5.00 ~ 11.58	100.00	それ以外	5.00 ~ 40.00	3.00	15.16
6	100kN/m ² を超える	1.00	0.00 ~ 2.12	132.89	3mを超える	0.00 ~ 0.61	3.25	16.42	100kN/m ² を超える	1.00	12.45 ~ 43.00	132.89	3mを超える	40.00 ~ 43.00	3.25	16.42
	それ以外	1.00	2.12 ~ 9.91	100.00	それ以外	0.61 ~ 9.91	3.00	15.16	それ以外	1.00	5.00 ~ 12.45	100.00	それ以外	5.00 ~ 40.00	3.00	15.16
7	100kN/m ² を超える	1.00	0.00 ~ 2.05	131.79	3mを超える	0.00 ~ 0.58	3.23	16.34	100kN/m ² を超える	1.00	12.67 ~ 48.30	131.79	3mを超える	40.00 ~ 48.30	3.23	16.34
	それ以外	1.00	2.05 ~ 9.84	100.00	それ以外	0.58 ~ 9.84	3.00	15.16	それ以外	1.00	5.00 ~ 12.67	100.00	それ以外	5.00 ~ 40.00	3.00	15.16
8	100kN/m ² を超える	1.00	0.00 ~ 3.52	156.74	3mを超える	0.00 ~ 2.10	3.93	19.88	100kN/m ² を超える	1.00	10.60 ~ 52.18	156.74	3mを超える	30.00 ~ 52.18	3.93	19.88
	それ以外	1.00	3.52 ~ 11.30	100.00	それ以外	2.10 ~ 11.30	3.00	15.16	それ以外	1.00	5.00 ~ 10.60	100.00	それ以外	5.00 ~ 30.00	3.00	15.16
9	100kN/m ² を超える	1.00	0.00 ~ 1.89	129.12	3mを超える	- ~ -	-	-	100kN/m ² を超える	1.00	11.43 ~ 22.00	129.12	3mを超える	- ~ -	-	-
	それ以外	1.00	1.89 ~ 9.68	100.00	それ以外	0.00 ~ 9.68	2.48	12.55	それ以外	1.00	5.00 ~ 11.43	100.00	それ以外	5.00 ~ 22.00	2.48	12.55
10	100kN/m ² を超える	-	- ~ -	-	3mを超える	- ~ -	-	-	100kN/m ² を超える	-	- ~ -	-	3mを超える	- ~ -	-	-
	それ以外	1.00	0.00 ~ 6.56	82.70	それ以外	0.00 ~ 6.56	2.76	13.93	それ以外	1.00	5.00 ~ 12.00	82.70	それ以外	5.00 ~ 12.00	2.76	13.93
11	100kN/m ² を超える	-	- ~ -	-	3mを超える	0.00 ~ 0.19	3.18	16.06	100kN/m ² を超える	-	- ~ -	-	3mを超える	15.00 ~ 15.90	3.18	16.06
	それ以外	1.00	0.00 ~ 6.70	84.64	それ以外	0.19 ~ 6.70	3.00	15.16	それ以外	1.00	5.00 ~ 15.90	84.64	それ以外	5.00 ~ 15.00	3.00	15.16
	100kN/m ² を超える		~		3mを超える	~			100kN/m ² を超える		~		3mを超える	~		
	それ以外		~		それ以外	~			それ以外		~		それ以外	~		
	100kN/m ² を超える		~		3mを超える	~			100kN/m ² を超える		~		3mを超える	~		
	それ以外		~		それ以外	~			それ以外		~		それ以外	~		
	100kN/m ² を超える		~		3mを超える	~			100kN/m ² を超える		~		3mを超える	~		
	それ以外		~		それ以外	~			それ以外		~		それ以外	~		