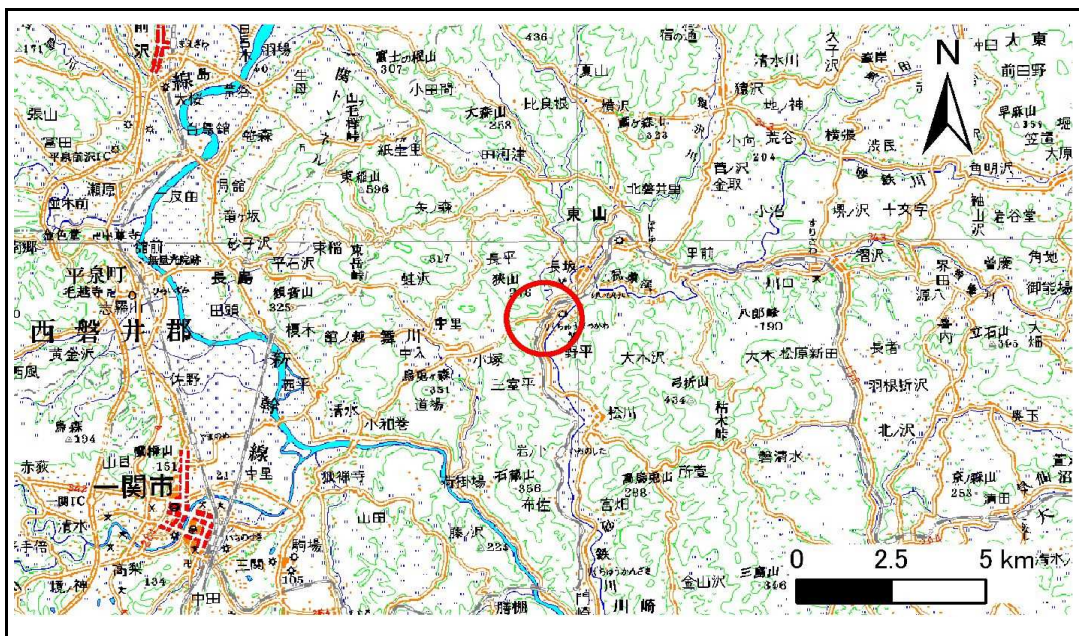


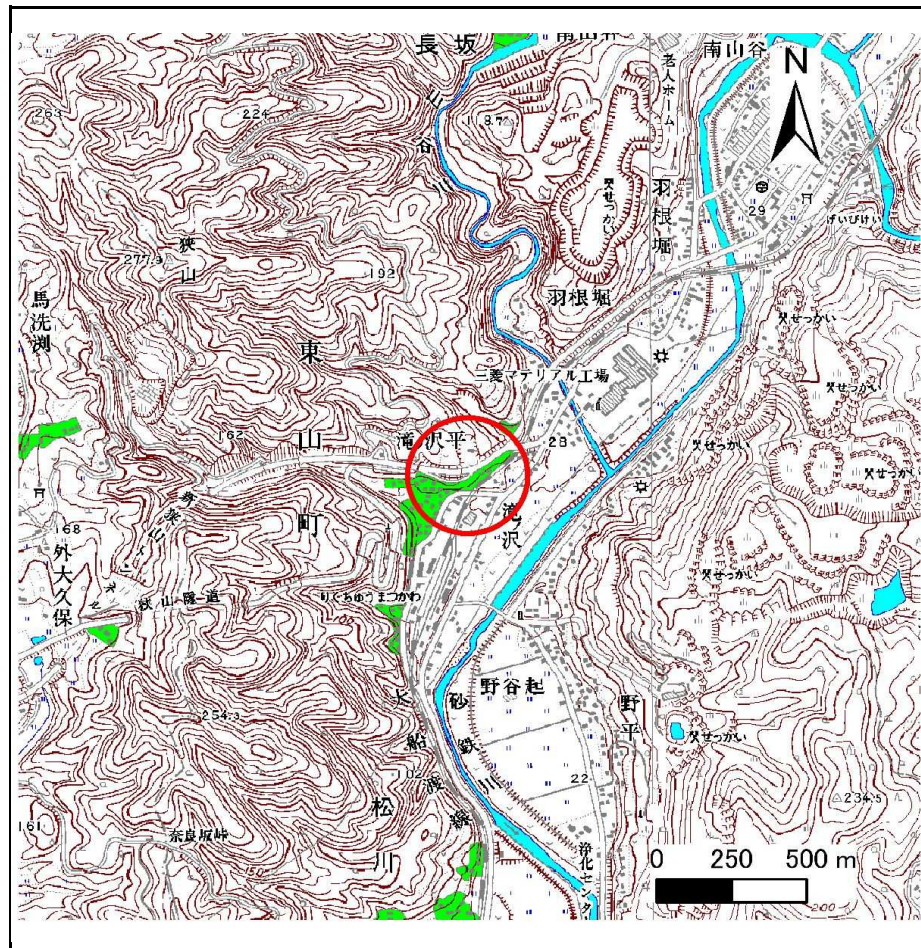
土砂災害防止に関する基礎調査(急傾斜地の崩壊)

表紙 概況、位置図

自然現象の種類	急傾斜地の崩壊
箇所番号	173B2004
箇所名	滝ノ沢平-2
所在地	岩手県一関市東山町松川字滝ノ沢平
調査機関	岩手県南広域振興局 土木部 千厩土木センター



位置図(S=1:200,000)



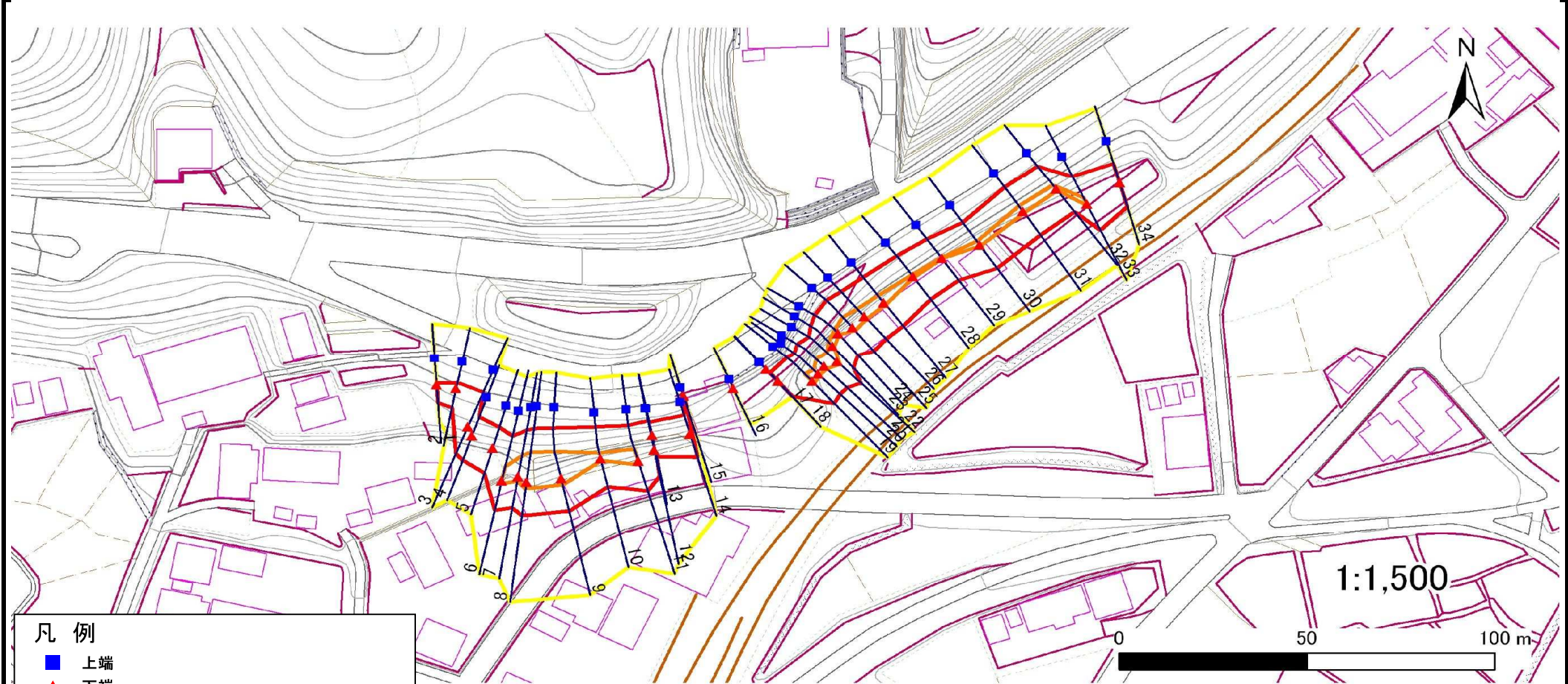
概況図(S=1:25,000)

急傾斜地の崩壊区域調査

様式3-1 危害のおそれのある土地、著しい危害のおそれのある土地の設定図

調査年度 平成23年度

急傾斜地の位置	箇所番号	箇所名	所在地
	173B2004	滝ノ沢平-2	岩手県一関市東山町松川字滝ノ沢平



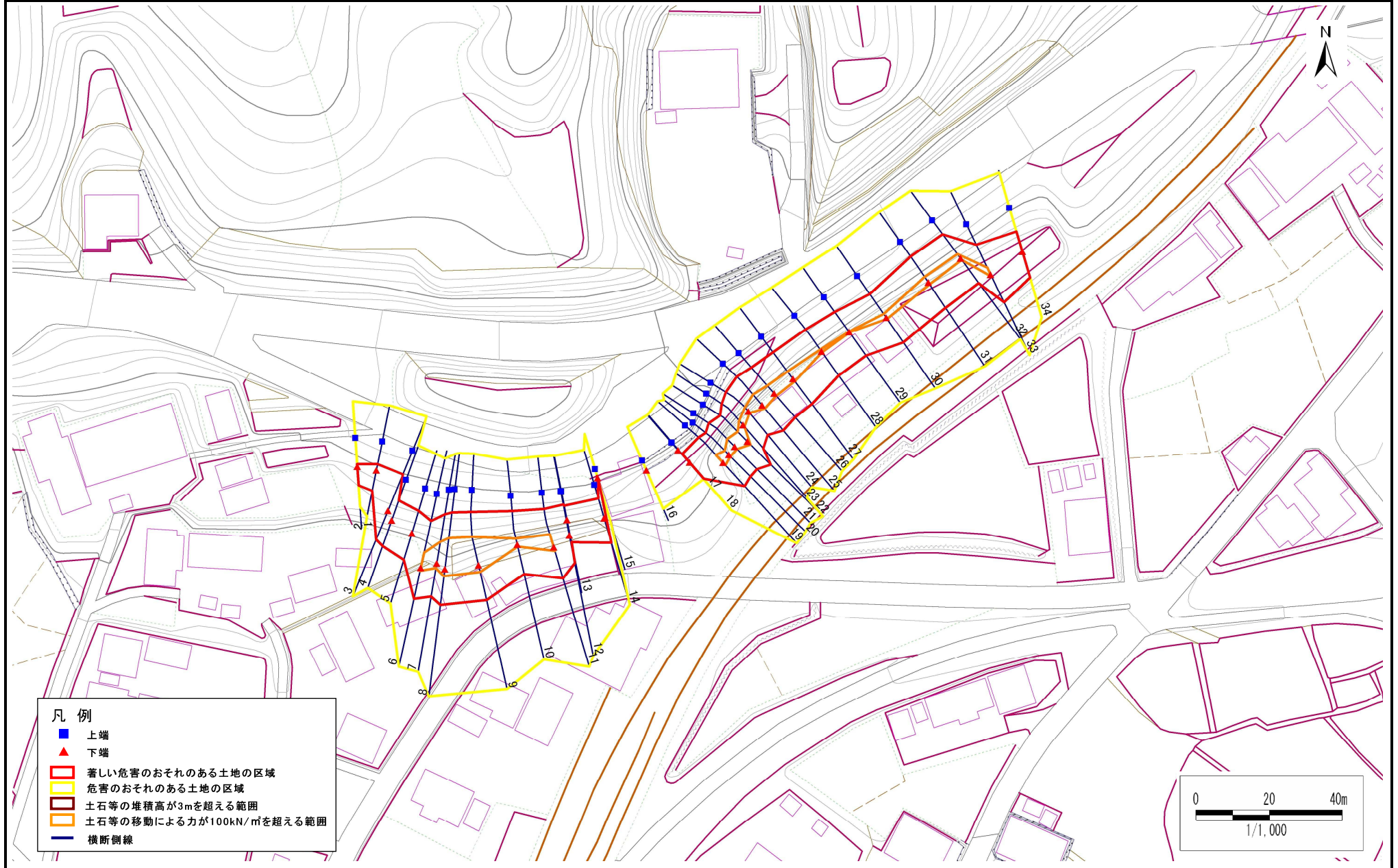
- 凡例
- 上端
 - ▲ 下端
 - 著しい危害のおそれのある土地の区域
 - 危害のおそれのある土地の区域
 - 土石等の堆積高が3mを超える範囲
 - 土石等の移動による力が100kN/m²を超える範囲
 - 横断側線

急傾斜地の崩壊区域調書

様式3-1 危害のおそれのある土地、著しい危害のおそれのある土地の設定図

調査年度 平成23年度

急傾斜地の位置 箇所番号 173B2004 箇所名 滝ノ沢平-2 所在地 岩手県一関市東山町松川字滝ノ沢平

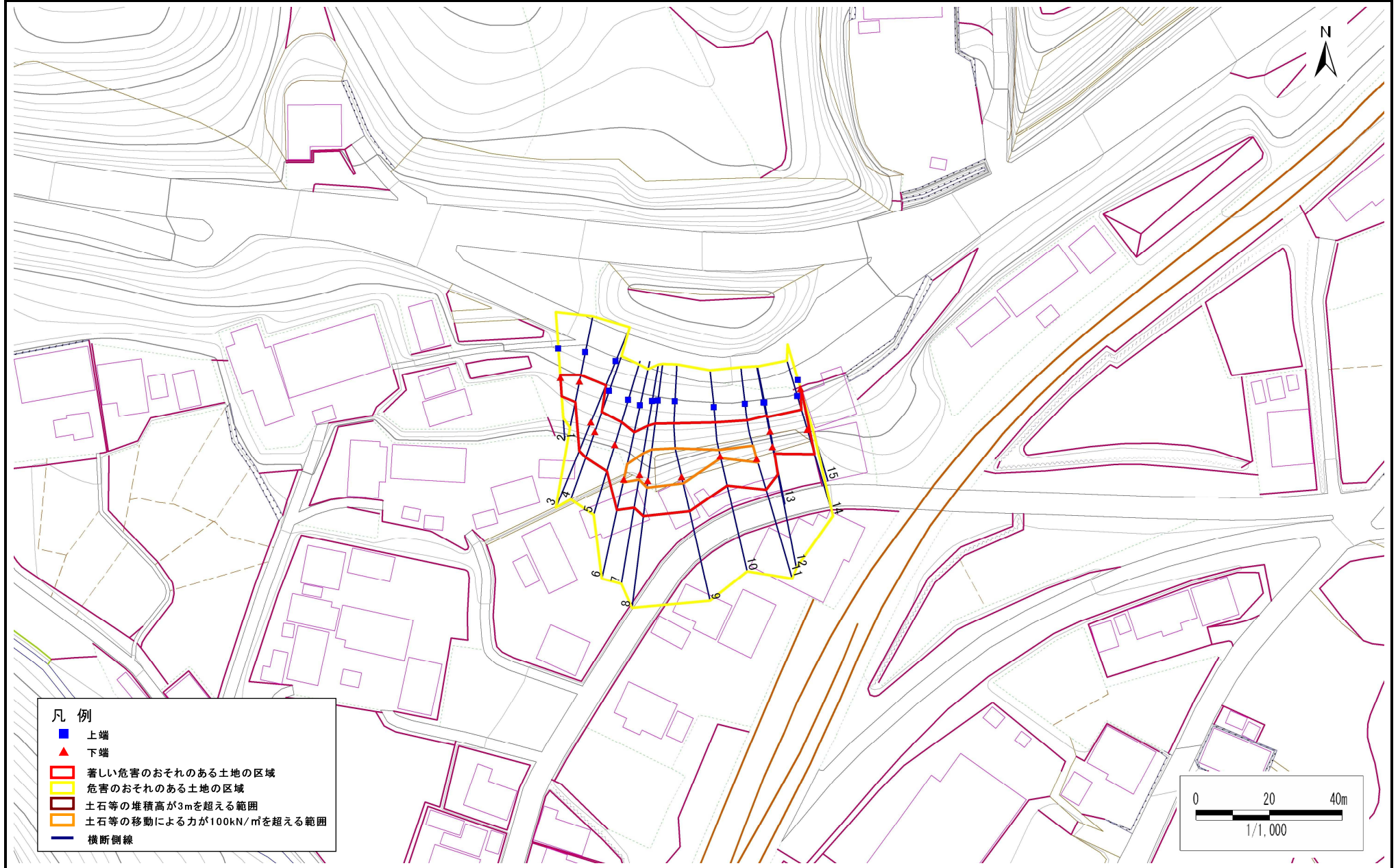


急傾斜地の崩壊区域調書

様式3-1 危害のおそれのある土地、著しい危害のおそれのある土地の設定図

調査年度 平成23年度

急傾斜地の位置 箇所番号 173B2004 箇所名 滝ノ沢平-2 所在地 岩手県一関市東山町松川字滝ノ沢平



急傾斜地の崩壊区域調書

様式3-1 危害のおそれのある土地、著しい危害のおそれのある土地の設定図

調査年度

平成23年度

急傾斜地の位置

箇所番号

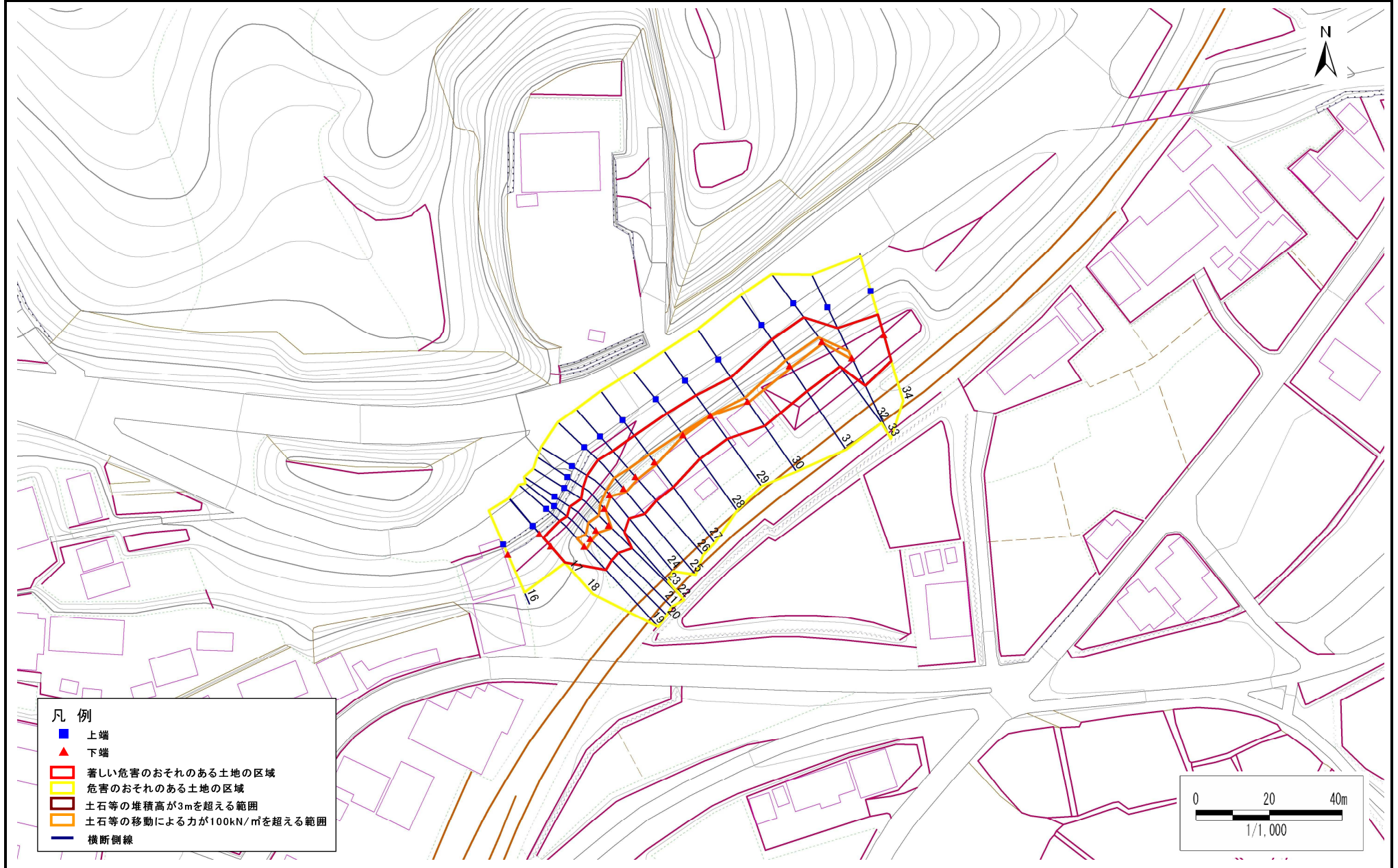
173B2004

箇所名

滝ノ沢平-2

所在地

岩手県一関市東山町松川字滝ノ沢平



急傾斜地の崩壊区域調査

様式3-2 建築物に作用すると想定される衝撃に関する事項(1/3)

調査年度 平成23年度

急傾斜地の位置		箇所番号			箇所名			所在地			急傾斜地内					
		173B2004			滝ノ沢平-2			岩手県一関市東山町松川字滝ノ沢平			急傾斜地内					
横断 測線 番号	急傾斜地の下端に隣接する土地				急傾斜地内				急傾斜地内				急傾斜地内			
	土石等の移動の高さと力の大きさ				土石等の堆積高さと力の大きさ				土石等の移動の高さと力の大きさ				土石等の堆積高さと力の大きさ			
	区分	高さ (m)	下端からの距離 (m)	力の大きさ (kN/m ²)	区分	下端からの水平 距離(m)	高さ (m)	力の大きさ (kN/m ²)	区分	高さ (m)	上端からの比高 (m)	力の大きさ (kN/m ²)	区分	上端からの比高 (m)	高さ (m)	力の大きさ (kN/m ²)
1	100kN/m ² を超える	-	- ~ -	-	3mを超える	- ~ -	-	-	100kN/m ² を超える	-	- ~ -	-	3mを超える	- ~ -	-	-
	それ以外	1.00	0.00 ~ 5.13	63.98	それ以外	0.00 ~ 0.00	1.70	8.61	それ以外	1.00	5.00 ~ 5.50	63.98	それ以外	5.00 ~ 5.50	1.70	8.61
2	100kN/m ² を超える	-	- ~ -	-	3mを超える	- ~ -	-	-	100kN/m ² を超える	-	- ~ -	-	3mを超える	- ~ -	-	-
	それ以外	1.00	0.00 ~ 5.71	71.32	それ以外	0.00 ~ 5.71	1.80	9.08	それ以外	1.00	5.00 ~ 6.40	71.32	それ以外	5.00 ~ 6.40	1.80	9.08
3	100kN/m ² を超える	1.00	0.00 ~ 0.63	109.44	3mを超える	- ~ -	-	-	100kN/m ² を超える	1.00	10.67 ~ 12.60	109.44	3mを超える	- ~ -	-	-
	それ以外	1.00	0.63 ~ 8.42	100.00	それ以外	0.00 ~ 8.42	2.11	10.65	それ以外	1.00	5.00 ~ 10.67	100.00	それ以外	5.00 ~ 12.60	2.11	10.65
4	100kN/m ² を超える	-	- ~ -	-	3mを超える	- ~ -	-	-	100kN/m ² を超える	-	- ~ -	-	3mを超える	- ~ -	-	-
	それ以外	1.00	0.00 ~ 7.44	95.03	それ以外	0.00 ~ 7.44	1.83	9.27	それ以外	1.00	5.00 ~ 9.80	95.03	それ以外	5.00 ~ 9.80	1.83	9.27
5	100kN/m ² を超える	-	- ~ -	-	3mを超える	- ~ -	-	-	100kN/m ² を超える	-	- ~ -	-	3mを超える	- ~ -	-	-
	それ以外	1.00	0.00 ~ 7.57	96.88	それ以外	0.00 ~ 7.57	2.20	11.14	それ以外	1.00	5.00 ~ 10.00	96.88	それ以外	5.00 ~ 10.00	2.20	11.14
6	100kN/m ² を超える	1.00	0.00 ~ 0.84	112.55	3mを超える	- ~ -	-	-	100kN/m ² を超える	1.00	10.94 ~ 13.80	112.55	3mを超える	- ~ -	-	-
	それ以外	1.00	0.84 ~ 8.62	100.00	それ以外	0.00 ~ 8.62	2.06	10.40	それ以外	1.00	5.00 ~ 10.94	100.00	それ以外	5.00 ~ 13.80	2.06	10.40
7	100kN/m ² を超える	1.00	0.00 ~ 1.33	120.13	3mを超える	- ~ -	-	-	100kN/m ² を超える	1.00	10.57 ~ 15.00	120.13	3mを超える	- ~ -	-	-
	それ以外	1.00	1.33 ~ 9.11	100.00	それ以外	0.00 ~ 9.11	2.33	11.78	それ以外	1.00	5.00 ~ 10.57	100.00	それ以外	5.00 ~ 15.00	2.33	11.78
8	100kN/m ² を超える	1.00	0.00 ~ 1.90	129.26	3mを超える	- ~ -	-	-	100kN/m ² を超える	1.00	10.54 ~ 17.40	129.26	3mを超える	- ~ -	-	-
	それ以外	1.00	1.90 ~ 9.68	100.00	それ以外	0.00 ~ 9.68	2.40	12.12	それ以外	1.00	5.00 ~ 10.54	100.00	それ以外	5.00 ~ 17.40	2.40	12.12
9	100kN/m ² を超える	1.00	0.00 ~ 1.89	129.03	3mを超える	- ~ -	-	-	100kN/m ² を超える	1.00	10.63 ~ 17.30	129.03	3mを超える	- ~ -	-	-
	それ以外	1.00	1.89 ~ 9.67	100.00	それ以外	0.00 ~ 9.67	2.45	12.41	それ以外	1.00	5.00 ~ 10.63	100.00	それ以外	5.00 ~ 17.30	2.45	12.41
10	100kN/m ² を超える	1.00	0.00 ~ 0.54	108.05	3mを超える	- ~ -	-	-	100kN/m ² を超える	1.00	14.00 ~ 16.10	108.05	3mを超える	- ~ -	-	-
	それ以外	1.00	0.54 ~ 8.33	100.00	それ以外	0.00 ~ 8.33	2.86	14.43	それ以外	1.00	5.00 ~ 14.00	100.00	それ以外	5.00 ~ 16.10	2.86	14.43
11	100kN/m ² を超える	1.00	0.00 ~ 1.09	116.44	3mを超える	- ~ -	-	-	100kN/m ² を超える	1.00	12.87 ~ 17.00	116.44	3mを超える	- ~ -	-	-
	それ以外	1.00	1.09 ~ 8.88	100.00	それ以外	0.00 ~ 8.88	2.77	14.01	それ以外	1.00	5.00 ~ 12.87	100.00	それ以外	5.00 ~ 17.00	2.77	14.01
12	100kN/m ² を超える	-	- ~ -	-	3mを超える	0.00 ~ 0.02	3.02	15.27	100kN/m ² を超える	-	- ~ -	-	3mを超える	15.00 ~ 16.80	3.02	15.27
	それ以外	1.00	0.00 ~ 7.70	98.82	それ以外	0.02 ~ 7.70	3.00	15.16	それ以外	1.00	5.00 ~ 16.80	98.82	それ以外	5.00 ~ 15.00	3.00	15.16
13	100kN/m ² を超える	-	- ~ -	-	3mを超える	- ~ -	-	-	100kN/m ² を超える	-	- ~ -	-	3mを超える	- ~ -	-	-
	それ以外	1.00	0.00 ~ 6.16	77.32	それ以外	0.00 ~ 6.16	2.70	13.64	それ以外	1.00	5.00 ~ 10.10	77.32	それ以外	5.00 ~ 10.10	2.70	13.64
14	100kN/m ² を超える	-	- ~ -	-	3mを超える	- ~ -	-	-	100kN/m ² を超える	-	- ~ -	-	3mを超える	- ~ -	-	-
	それ以外	1.00	0.00 ~ 6.88	87.10	それ以外	0.00 ~ 6.88	2.71	13.70	それ以外	1.00	5.00 ~ 12.30	87.10	それ以外	5.00 ~ 12.30	2.71	13.70
15	100kN/m ² を超える	-	- ~ -	-	3mを超える	- ~ -	-	-	100kN/m ² を超える	-	- ~ -	-	3mを超える	- ~ -	-	-
	それ以外	1.00	0.00 ~ 1.46	22.05	それ以外	0.00 ~ 1.46	2.91	14.72	それ以外	1.00	5.00 ~ 6.50	22.05	それ以外	5.00 ~ 6.50	2.91	14.72

急傾斜地の崩壊区域調査

様式3-2 建築物に作用すると想定される衝撃に関する事項(2/3)

調査年度 平成23年度

急傾斜地の位置		箇所番号		箇所名		所在地										
		173B2004		滝ノ沢平-2		岩手県一関市東山町松川字滝ノ沢平										
横断 測線 番号	急傾斜地の下端に隣接する土地								急傾斜地内							
	土石等の移動の高さと力の大きさ				土石等の堆積高さとの大きさ				土石等の移動の高さと力の大きさ				土石等の堆積高さとの大きさ			
	区分	高さ (m)	下端からの距離 (m)	力の大きさ (kN/m ²)	区分	下端からの水平 距離(m)	高さ (m)	力の大きさ (kN/m ²)	区分	高さ (m)	上端からの比高 (m)	力の大きさ (kN/m ²)	区分	上端からの比高 (m)	高さ (m)	力の大きさ (kN/m ²)
16	100kN/m ² を超える	-	- ~ -	-	3mを超える	- ~ -	-	-	100kN/m ² を超える	-	- ~ -	-	3mを超える	- ~ -	-	-
	それ以外	-	- ~ -	-	それ以外	- ~ -	-	-	それ以外	-	- ~ -	-	それ以外	- ~ -	-	-
17	100kN/m ² を超える	-	- ~ -	-	3mを超える	- ~ -	-	-	100kN/m ² を超える	-	- ~ -	-	3mを超える	- ~ -	-	-
	それ以外	-	- ~ -	-	それ以外	- ~ -	-	-	それ以外	-	- ~ -	-	それ以外	- ~ -	-	-
18	100kN/m ² を超える	-	- ~ -	-	3mを超える	- ~ -	-	-	100kN/m ² を超える	-	- ~ -	-	3mを超える	- ~ -	-	-
	それ以外	1.00	0.00 ~ 5.89	73.76	それ以外	0.00 ~ 5.89	2.12	10.74	それ以外	1.00	5.00 ~ 8.70	73.76	それ以外	5.00 ~ 8.70	2.12	10.74
19	100kN/m ² を超える	1.00	0.00 ~ 0.92	113.80	3mを超える	- ~ -	-	-	100kN/m ² を超える	1.00	11.88 ~ 14.90	113.80	3mを超える	- ~ -	-	-
	それ以外	1.00	0.92 ~ 8.71	100.00	それ以外	0.00 ~ 8.71	2.46	12.45	それ以外	1.00	5.00 ~ 11.88	100.00	それ以外	5.00 ~ 14.90	2.46	12.45
20	100kN/m ² を超える	1.00	0.00 ~ 0.55	108.11	3mを超える	- ~ -	-	-	100kN/m ² を超える	1.00	12.91 ~ 14.80	108.11	3mを超える	- ~ -	-	-
	それ以外	1.00	0.55 ~ 8.33	100.00	それ以外	0.00 ~ 8.33	2.56	12.92	それ以外	1.00	5.00 ~ 12.91	100.00	それ以外	5.00 ~ 14.80	2.56	12.92
21	100kN/m ² を超える	1.00	0.00 ~ 0.91	113.67	3mを超える	- ~ -	-	-	100kN/m ² を超える	1.00	11.75 ~ 14.70	113.67	3mを超える	- ~ -	-	-
	それ以外	1.00	0.91 ~ 8.70	100.00	それ以外	0.00 ~ 8.70	2.45	12.38	それ以外	1.00	5.00 ~ 11.75	100.00	それ以外	5.00 ~ 14.70	2.45	12.38
22	100kN/m ² を超える	1.00	0.00 ~ 1.12	116.89	3mを超える	- ~ -	-	-	100kN/m ² を超える	1.00	11.02 ~ 14.50	116.89	3mを超える	- ~ -	-	-
	それ以外	1.00	1.12 ~ 8.91	100.00	それ以外	0.00 ~ 8.91	2.35	11.88	それ以外	1.00	5.00 ~ 11.02	100.00	それ以外	5.00 ~ 14.50	2.35	11.88
23	100kN/m ² を超える	1.00	0.00 ~ 0.55	108.10	3mを超える	- ~ -	-	-	100kN/m ² を超える	1.00	11.57 ~ 13.20	108.10	3mを超える	- ~ -	-	-
	それ以外	1.00	0.55 ~ 8.33	100.00	それ以外	0.00 ~ 8.33	2.43	12.28	それ以外	1.00	5.00 ~ 11.57	100.00	それ以外	5.00 ~ 13.20	2.43	12.28
24	100kN/m ² を超える	1.00	0.00 ~ 0.49	107.23	3mを超える	- ~ -	-	-	100kN/m ² を超える	1.00	11.99 ~ 13.50	107.23	3mを超える	- ~ -	-	-
	それ以外	1.00	0.49 ~ 8.27	100.00	それ以外	0.00 ~ 8.27	2.47	12.51	それ以外	1.00	5.00 ~ 11.99	100.00	それ以外	5.00 ~ 13.50	2.47	12.51
25	100kN/m ² を超える	1.00	0.00 ~ 1.17	117.62	3mを超える	- ~ -	-	-	100kN/m ² を超える	1.00	11.48 ~ 15.30	117.62	3mを超える	- ~ -	-	-
	それ以外	1.00	1.17 ~ 8.95	100.00	それ以外	0.00 ~ 8.95	2.63	13.27	それ以外	1.00	5.00 ~ 11.48	100.00	それ以外	5.00 ~ 15.30	2.63	13.27
26	100kN/m ² を超える	1.00	0.00 ~ 0.89	113.37	3mを超える	- ~ -	-	-	100kN/m ² を超える	1.00	11.31 ~ 14.05	113.37	3mを超える	- ~ -	-	-
	それ以外	1.00	0.89 ~ 8.68	100.00	それ以外	0.00 ~ 8.68	2.40	12.11	それ以外	1.00	5.00 ~ 11.31	100.00	それ以外	5.00 ~ 14.05	2.40	12.11
27	100kN/m ² を超える	1.00	0.00 ~ 0.81	112.06	3mを超える	- ~ -	-	-	100kN/m ² を超える	1.00	11.28 ~ 13.72	112.06	3mを超える	- ~ -	-	-
	それ以外	1.00	0.81 ~ 8.59	100.00	それ以外	0.00 ~ 8.59	2.39	12.09	それ以外	1.00	5.00 ~ 11.28	100.00	それ以外	5.00 ~ 13.72	2.39	12.09
28	100kN/m ² を超える	1.00	0.00 ~ 0.22	103.27	3mを超える	- ~ -	-	-	100kN/m ² を超える	1.00	12.04 ~ 12.71	103.27	3mを超える	- ~ -	-	-
	それ以外	1.00	0.22 ~ 8.01	100.00	それ以外	0.00 ~ 8.01	2.48	12.54	それ以外	1.00	5.00 ~ 12.04	100.00	それ以外	5.00 ~ 12.71	2.48	12.54
29	100kN/m ² を超える	1.00	0.00 ~ 0.05	100.80	3mを超える	- ~ -	-	-	100kN/m ² を超える	1.00	11.74 ~ 11.90	100.80	3mを超える	- ~ -	-	-
	それ以外	1.00	0.05 ~ 7.84	100.00	それ以外	0.00 ~ 7.84	2.45	12.38	それ以外	1.00	5.00 ~ 11.74	100.00	それ以外	5.00 ~ 11.90	2.45	12.38
30	100kN/m ² を超える	1.00	0.00 ~ 0.39	105.78	3mを超える	- ~ -	-	-	100kN/m ² を超える	1.00	10.66 ~ 11.72	105.78	3mを超える	- ~ -	-	-
	それ以外	1.00	0.39 ~ 8.18	100.00	それ以外	0.00 ~ 8.18	2.27	11.48	それ以外	1.00	5.00 ~ 10.66	100.00	それ以外	5.00 ~ 11.72	2.27	11.48

急傾斜地の崩壊区域調書

様式3-2 建築物に作用すると想定される衝撃に関する事項(3/3)

調査年度 平成23年度

急傾斜地の位置		箇所番号 173B2004			箇所名 滝ノ沢平-2		所在地 岩手県一関市東山町松川字滝ノ沢平									
横断 測線 番号	急傾斜地の下端に隣接する土地								急傾斜地内							
	土石等の移動の高さと力の大きさ				土石等の堆積高さとの大きさ				土石等の移動の高さと力の大きさ				土石等の堆積高さとの大きさ			
	区分	高さ (m)	下端からの距離 (m)	力の大きさ (kN/m ²)	区分	下端からの水平 距離(m)	高さ (m)	力の大きさ (kN/m ²)	区分	高さ (m)	上端からの比高 (m)	力の大きさ (kN/m ²)	区分	上端からの比高 (m)	高さ (m)	力の大きさ (kN/m ²)
31	100kN/m ² を超える	1.00	0.00 ~ 0.60	108.98	3mを超える	- ~ -	-	-	100kN/m ² を超える	1.00	11.91 ~ 13.80	108.98	3mを超える	- ~ -	-	-
	それ以外	1.00	0.60 ~ 8.39	100.00	それ以外	0.00 ~ 8.39	2.47	12.47	それ以外	1.00	5.00 ~ 11.91	100.00	それ以外	5.00 ~ 13.80	2.47	12.47
32	100kN/m ² を超える	1.00	0.00 ~ 0.49	107.29	3mを超える	- ~ -	-	-	100kN/m ² を超える	1.00	12.15 ~ 13.70	107.29	3mを超える	- ~ -	-	-
	それ以外	1.00	0.49 ~ 8.28	100.00	それ以外	0.00 ~ 8.28	2.49	12.59	それ以外	1.00	5.00 ~ 12.15	100.00	それ以外	5.00 ~ 13.70	2.49	12.59
33	100kN/m ² を超える	1.00	0.00 ~ 0.59	108.77	3mを超える	- ~ -	-	-	100kN/m ² を超える	1.00	10.55 ~ 12.20	108.77	3mを超える	- ~ -	-	-
	それ以外	1.00	0.59 ~ 8.38	100.00	それ以外	0.00 ~ 8.38	2.22	11.23	それ以外	1.00	5.00 ~ 10.55	100.00	それ以外	5.00 ~ 12.20	2.22	11.23
34	100kN/m ² を超える	-	- ~ -	-	3mを超える	- ~ -	-	-	100kN/m ² を超える	-	- ~ -	-	3mを超える	- ~ -	-	-
	それ以外	1.00	0.00 ~ 7.27	92.58	それ以外	0.00 ~ 0.00	1.74	8.81	それ以外	1.00	5.00 ~ 9.30	92.58	それ以外	5.00 ~ 9.30	1.74	8.81
	100kN/m ² を超える		~		3mを超える	~			100kN/m ² を超える		~		3mを超える	~		
	それ以外		~		それ以外	~			それ以外		~		それ以外	~		
	100kN/m ² を超える		~		3mを超える	~			100kN/m ² を超える		~		3mを超える	~		
	それ以外		~		それ以外	~			それ以外		~		それ以外	~		
	100kN/m ² を超える		~		3mを超える	~			100kN/m ² を超える		~		3mを超える	~		
	それ以外		~		それ以外	~			それ以外		~		それ以外	~		
	100kN/m ² を超える		~		3mを超える	~			100kN/m ² を超える		~		3mを超える	~		
	それ以外		~		それ以外	~			それ以外		~		それ以外	~		
	100kN/m ² を超える		~		3mを超える	~			100kN/m ² を超える		~		3mを超える	~		
	それ以外		~		それ以外	~			それ以外		~		それ以外	~		
	100kN/m ² を超える		~		3mを超える	~			100kN/m ² を超える		~		3mを超える	~		
	それ以外		~		それ以外	~			それ以外		~		それ以外	~		
	100kN/m ² を超える		~		3mを超える	~			100kN/m ² を超える		~		3mを超える	~		
	それ以外		~		それ以外	~			それ以外		~		それ以外	~		