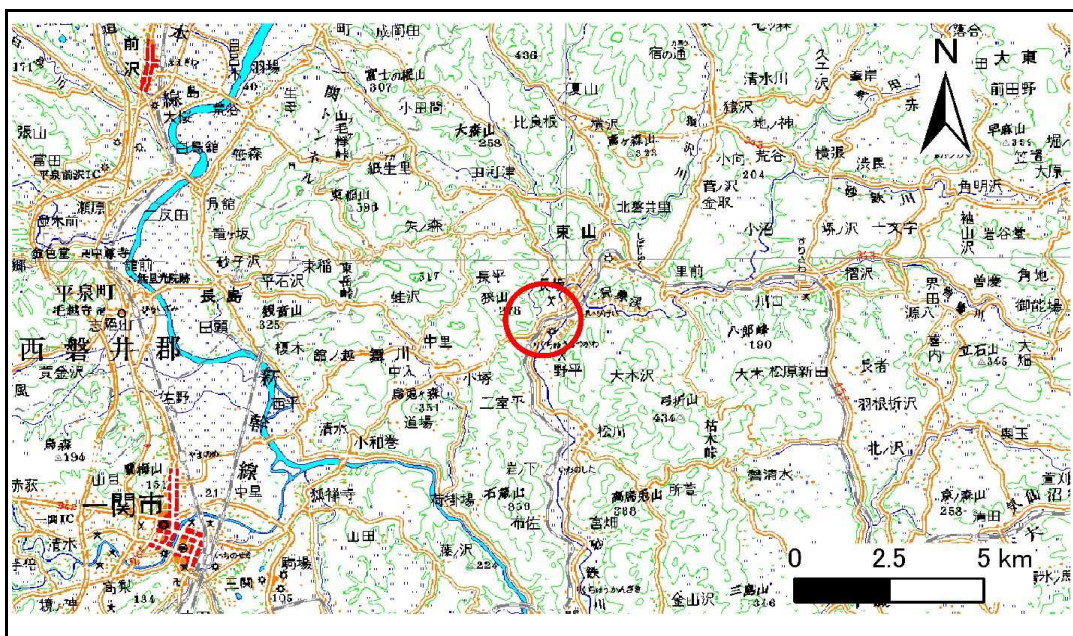


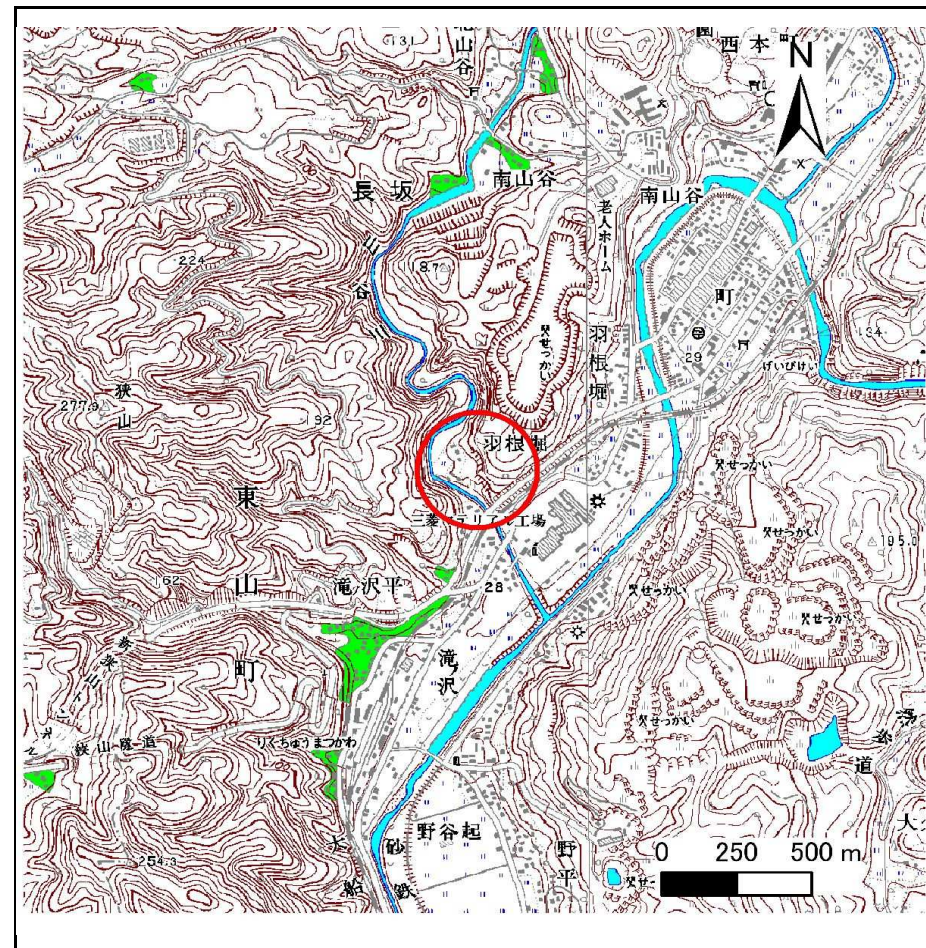
土砂災害防止に関する基礎調査(急傾斜地の崩壊)

表紙 概況、位置図

自然現象の種類	急傾斜地の崩壊
箇所番号	173B2001
箇所名	羽根堀-1
所在地	岩手県一関市東山町長坂字町
調査機関	岩手県南広域振興局 土木部 千厩土木センター



位置図(S=1:200,000)



概況図(S=1:25,000)

急傾斜地の崩壊区域調査

様式3-1 危害のおそれのある土地、著しい危害のおそれのある土地の設定図

調査年度

平成23年度

急傾斜地の位置

箇所番号

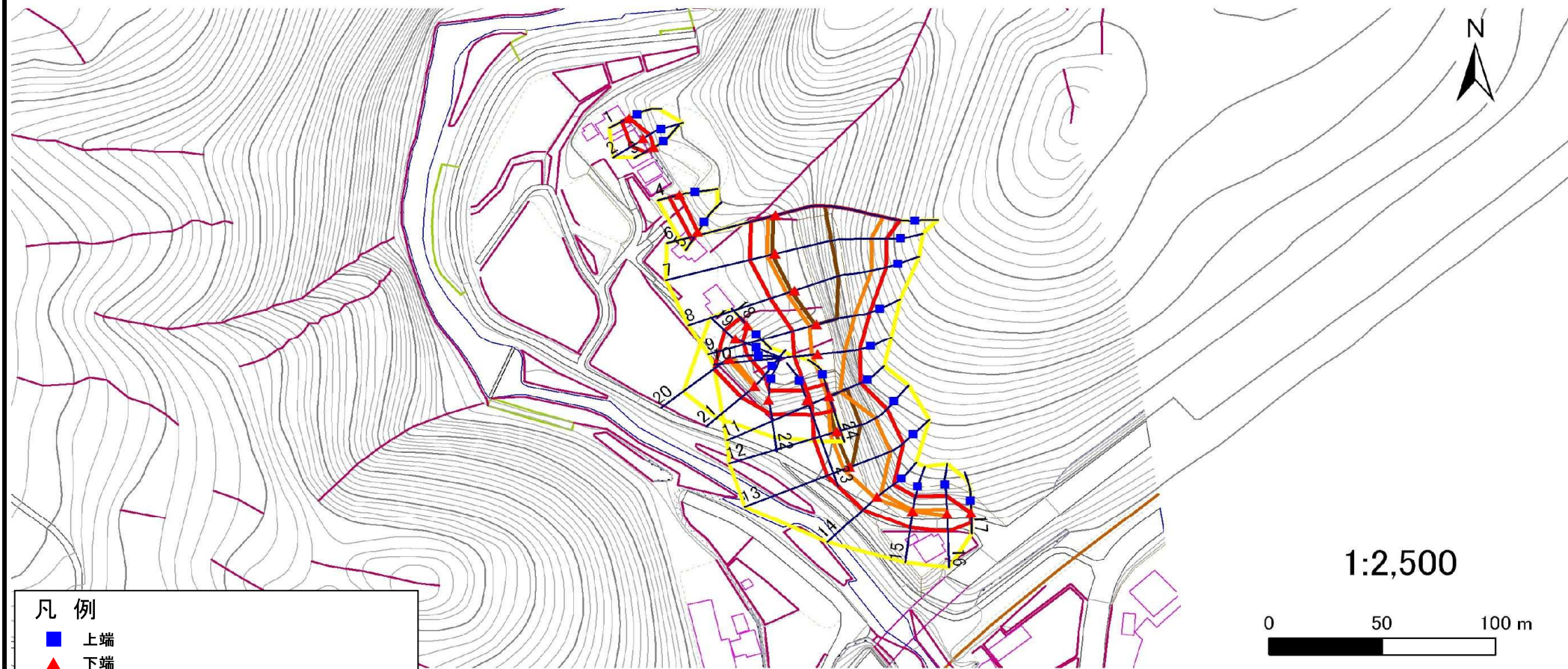
173B2001

箇所名

羽根畑-1

所在地

岩手県一関市東山町長坂字町



凡例

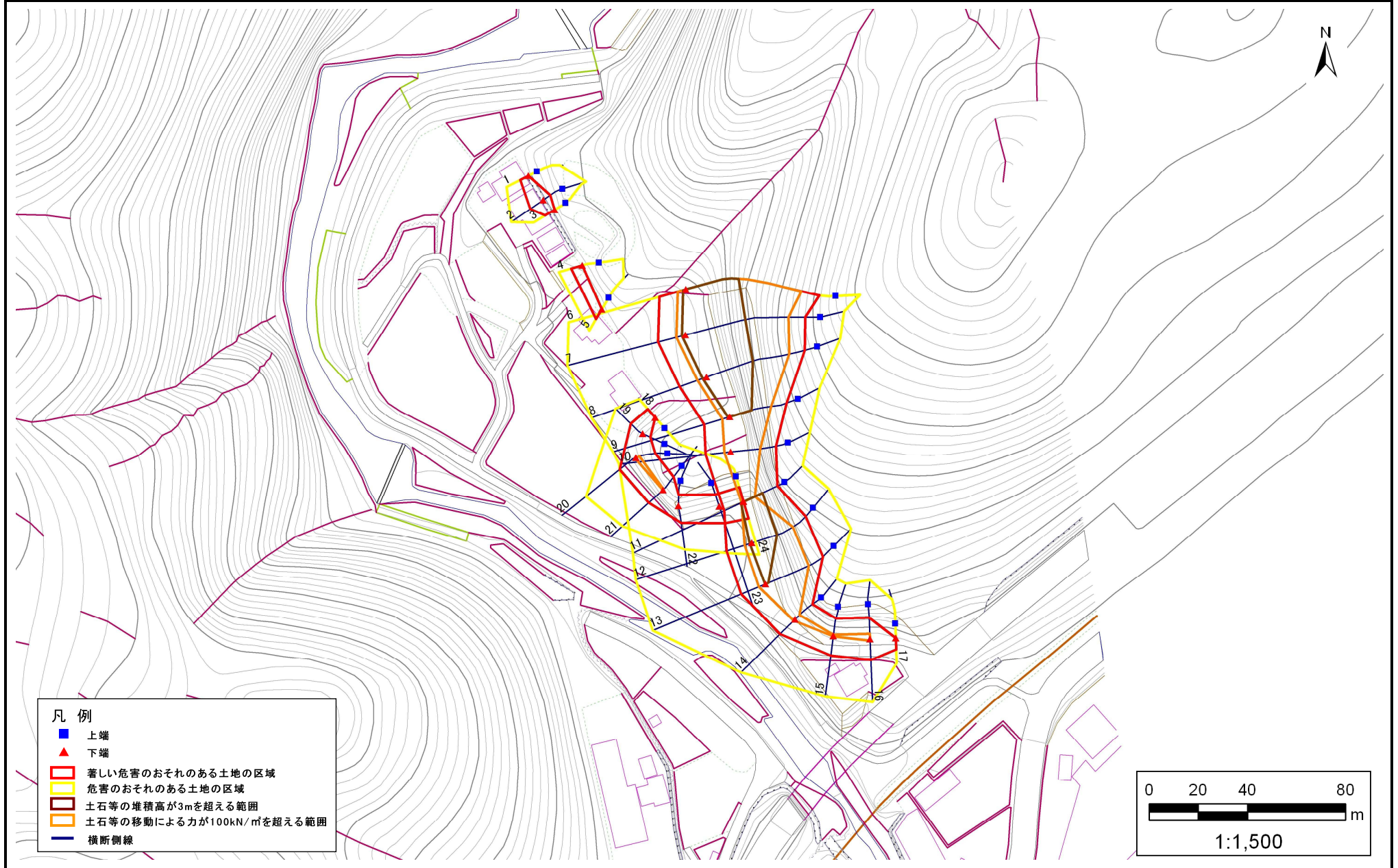
- 上端
- ▲ 下端
- 著しい危害のおそれのある土地の区域
- 危害のおそれのある土地の区域
- 土石等の堆積高が3mを超える範囲
- 土石等の移動による力が100kN/m²を超える範囲
- 横断側線

急傾斜地の崩壊区域調書

様式3-1 危害のおそれのある土地、著しい危害のおそれのある土地の設定図

調査年度 平成23年度

急傾斜地の位置 箇所番号 173B2001 箇所名 羽根堀-1 所在地 岩手県一関市東山町長坂字町

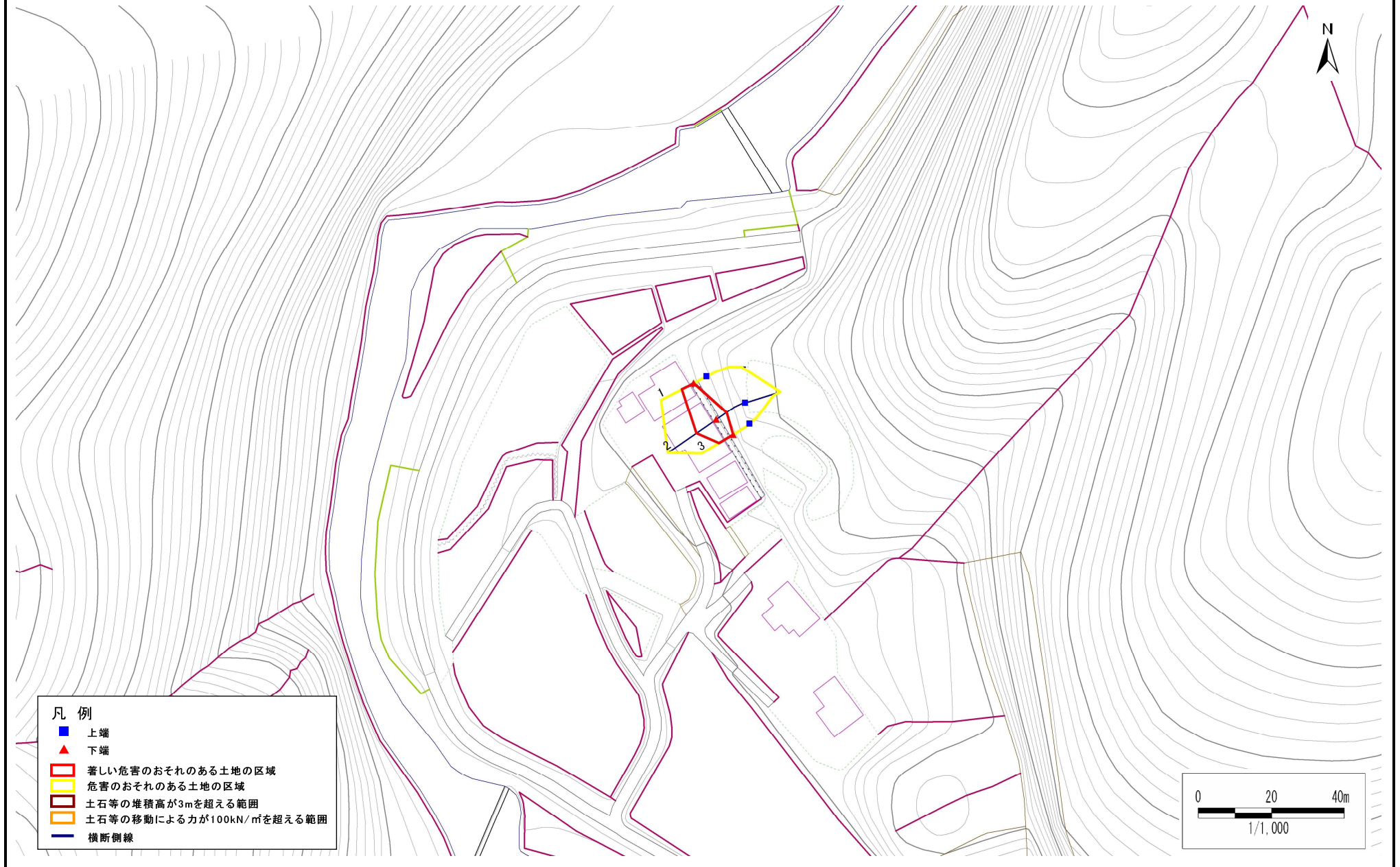


急傾斜地の崩壊区域調書

様式3-1 危害のおそれのある土地、著しい危害のおそれのある土地の設定図

調査年度 平成23年度

急傾斜地の位置 箇所番号 173B2001 箇所名 羽根堀-1 所在地 岩手県一関市東山町長坂字町

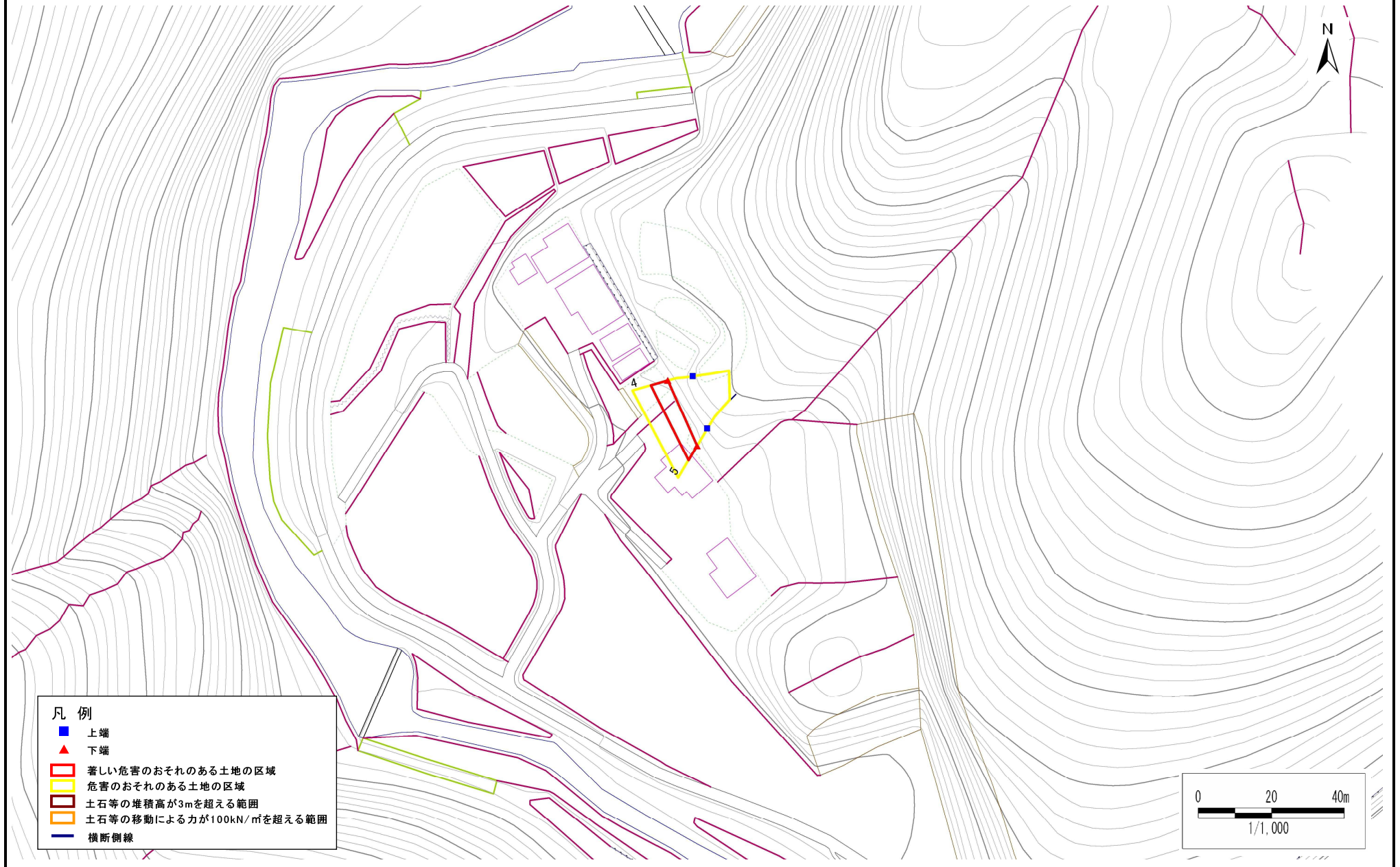


急傾斜地の崩壊区域調書

様式3-1 危害のおそれのある土地、著しい危害のおそれのある土地の設定図

調査年度 平成23年度

急傾斜地の位置 箇所番号 173B2001 箇所名 羽根堀-1 所在地 岩手県一関市東山町長坂字町

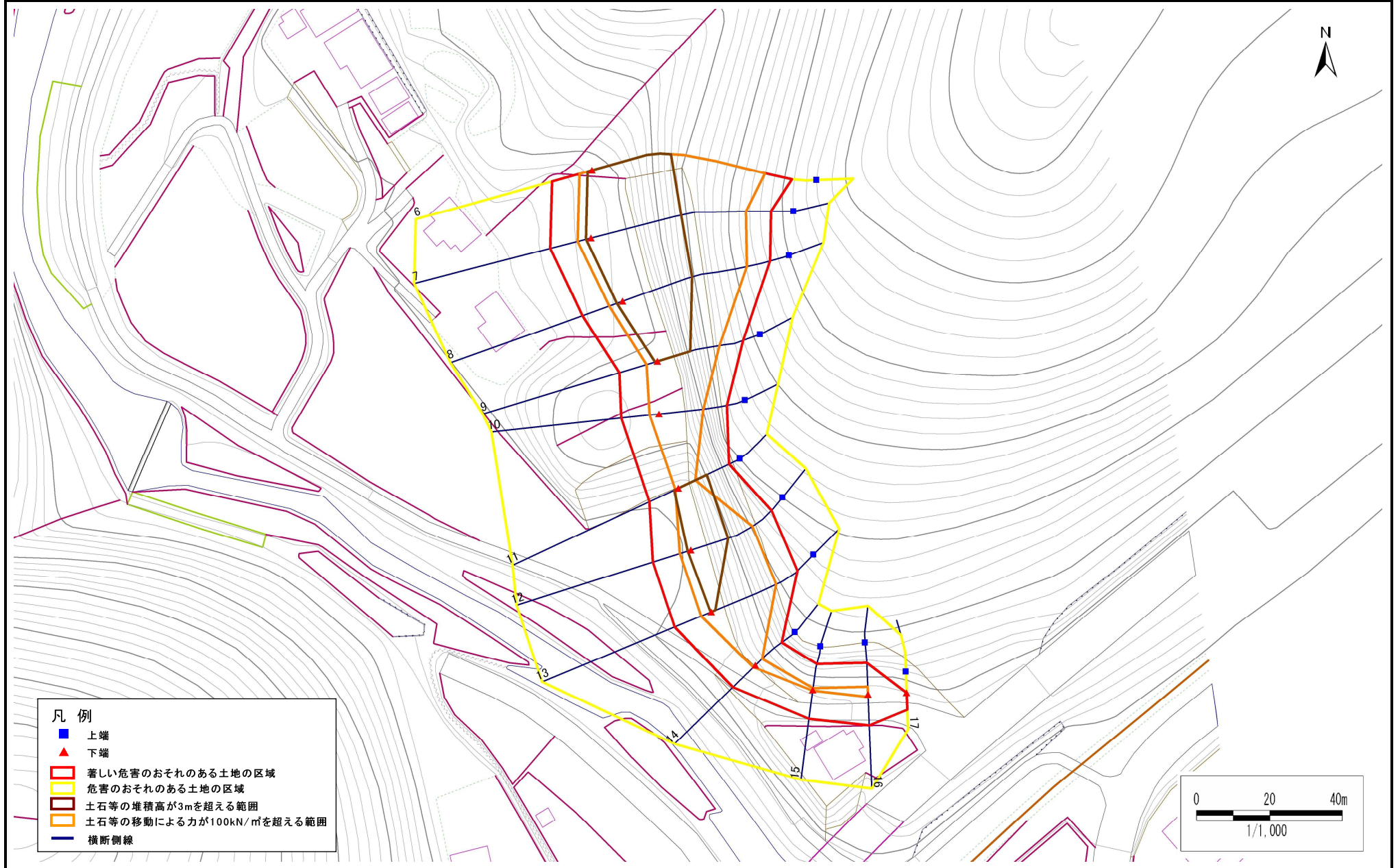


急傾斜地の崩壊区域調書

様式3-1 危害のおそれのある土地、著しい危害のおそれのある土地の設定図

調査年度 平成23年度

急傾斜地の位置 箇所番号 173B2001 箇所名 羽根堀-1 所在地 岩手県一関市東山町長坂字町



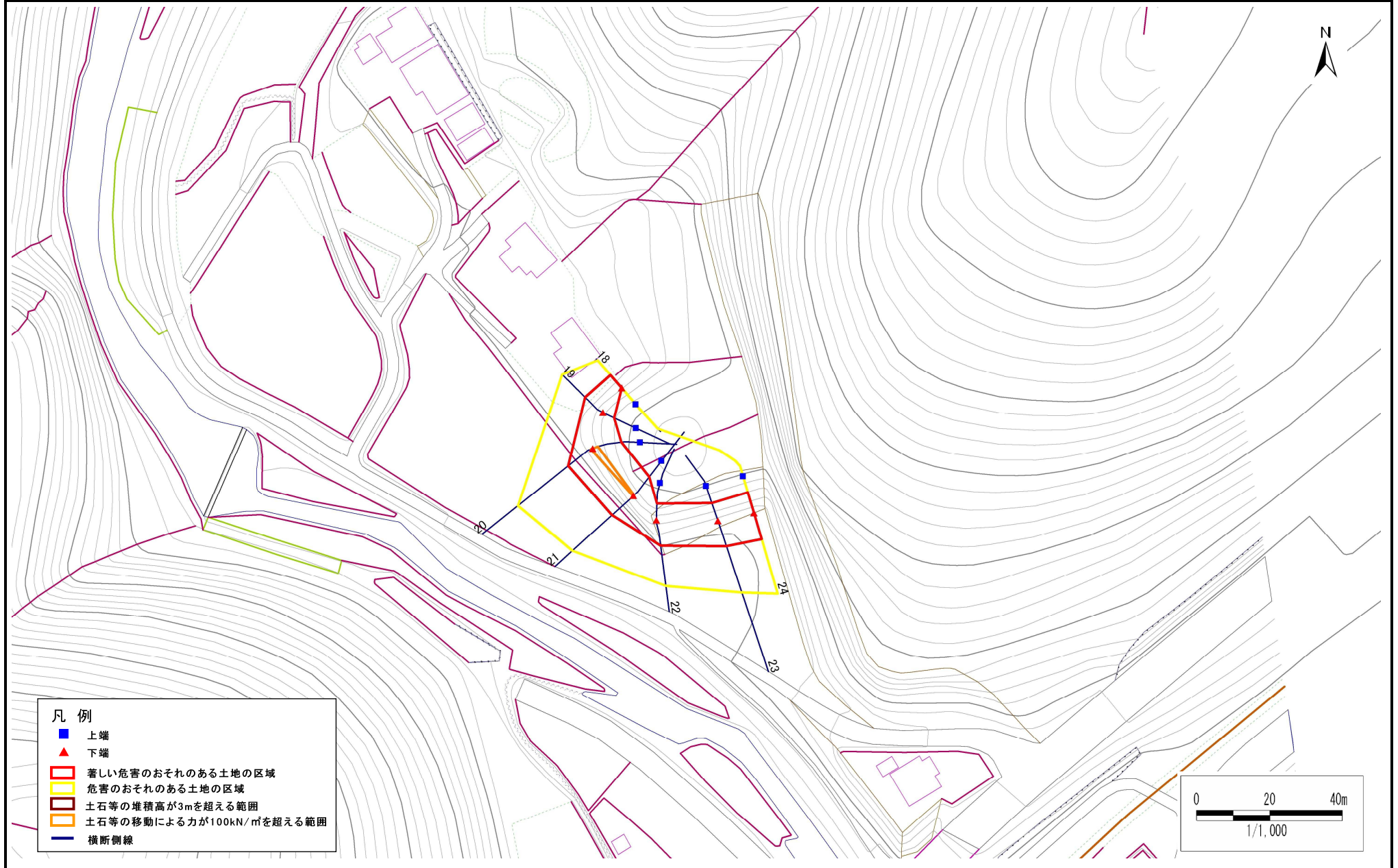
急傾斜地の崩壊区域調書

様式3-1 危害のおそれのある土地、著しい危害のおそれのある土地の設定図

調査年度

平成23年度

急傾斜地の位置 箇所番号 173B2001 箇所名 羽根畑-1 所在地 岩手県一関市東山町長坂字町



急傾斜地の崩壊区域調査

様式3-2 建築物に作用すると想定される衝撃に関する事項(1/2)

調査年度 平成23年度

急傾斜地の位置		箇所番号		箇所名		所在地										
		173B2001		羽根堀-1		岩手県一関市東山町長坂字町										
横断 測線 番号	急傾斜地の下端に隣接する土地								急傾斜地内							
	土石等の移動の高さと力の大きさ				土石等の堆積高さと力の大きさ				土石等の移動の高さと力の大きさ				土石等の堆積高さと力の大きさ			
	区分	高さ (m)	下端からの距離 (m)	力の大きさ (kN/m ²)	区分	下端からの水平 距離(m)	高さ (m)	力の大きさ (kN/m ²)	区分	高さ (m)	上端からの比高 (m)	力の大きさ (kN/m ²)	区分	上端からの比高 (m)	高さ (m)	力の大きさ (kN/m ²)
1	100kN/m ² を超える	-	- ~ -	-	3mを超える	- ~ -	-	-	100kN/m ² を超える	-	- ~ -	-	3mを超える	- ~ -	-	-
	それ以外	1.00	0.00 ~ 3.65	46.07	それ以外	0.00 ~ 3.65	2.17	10.95	それ以外	1.00	5.00 ~ 5.00	46.07	それ以外	5.00 ~ 5.00	2.17	10.95
2	100kN/m ² を超える	-	- ~ -	-	3mを超える	- ~ -	-	-	100kN/m ² を超える	-	- ~ -	-	3mを超える	- ~ -	-	-
	それ以外	1.00	0.00 ~ 6.53	82.31	それ以外	0.00 ~ 6.53	1.86	9.41	それ以外	1.00	5.00 ~ 8.00	82.31	それ以外	5.00 ~ 8.00	1.86	9.41
3	100kN/m ² を超える	-	- ~ -	-	3mを超える	- ~ -	-	-	100kN/m ² を超える	-	- ~ -	-	3mを超える	- ~ -	-	-
	それ以外	1.00	0.00 ~ 4.52	56.35	それ以外	0.00 ~ 4.52	1.91	9.67	それ以外	1.00	5.00 ~ 5.00	56.35	それ以外	5.00 ~ 5.00	1.91	9.67
4	100kN/m ² を超える	-	- ~ -	-	3mを超える	- ~ -	-	-	100kN/m ² を超える	-	- ~ -	-	3mを超える	- ~ -	-	-
	それ以外	1.00	0.00 ~ 4.77	59.50	それ以外	0.00 ~ 0.00	1.71	8.66	それ以外	1.00	5.00 ~ 5.00	59.50	それ以外	5.00 ~ 5.00	1.71	8.66
5	100kN/m ² を超える	-	- ~ -	-	3mを超える	- ~ -	-	-	100kN/m ² を超える	-	- ~ -	-	3mを超える	- ~ -	-	-
	それ以外	1.00	0.00 ~ 4.55	56.78	それ以外	0.00 ~ 4.55	1.90	9.59	それ以外	1.00	5.00 ~ 5.00	56.78	それ以外	5.00 ~ 5.00	1.90	9.59
6	100kN/m ² を超える	1.00	0.00 ~ 3.54	157.20	3mを超える	0.00 ~ 1.24	3.59	18.14	100kN/m ² を超える	1.00	10.57 ~ 46.38	157.20	3mを超える	30.00 ~ 46.38	3.59	18.14
	それ以外	1.00	3.54 ~ 11.33	100.00	それ以外	1.24 ~ 11.33	3.00	15.16	それ以外	1.00	5.00 ~ 10.57	100.00	それ以外	5.00 ~ 30.00	3.00	15.16
7	100kN/m ² を超える	1.00	0.00 ~ 3.81	161.99	3mを超える	0.00 ~ 1.46	3.73	18.88	100kN/m ² を超える	1.00	10.57 ~ 45.58	161.99	3mを超える	25.00 ~ 45.58	3.73	18.88
	それ以外	1.00	3.81 ~ 11.60	100.00	それ以外	1.46 ~ 11.60	3.00	15.16	それ以外	1.00	5.00 ~ 10.57	100.00	それ以外	5.00 ~ 25.00	3.00	15.16
8	100kN/m ² を超える	1.00	0.00 ~ 3.88	163.19	3mを超える	0.00 ~ 1.71	3.93	19.89	100kN/m ² を超える	1.00	11.02 ~ 43.48	163.19	3mを超える	25.00 ~ 43.48	3.93	19.89
	それ以外	1.00	3.88 ~ 11.66	100.00	それ以外	1.71 ~ 11.66	3.00	15.16	それ以外	1.00	5.00 ~ 11.02	100.00	それ以外	5.00 ~ 25.00	3.00	15.16
9	100kN/m ² を超える	1.00	0.00 ~ 3.13	149.87	3mを超える	0.00 ~ 0.65	3.42	17.27	100kN/m ² を超える	1.00	11.75 ~ 29.48	149.87	3mを超える	20.00 ~ 29.48	3.42	17.27
	それ以外	1.00	3.13 ~ 10.91	100.00	それ以外	0.65 ~ 10.91	3.00	15.16	それ以外	1.00	5.00 ~ 11.75	100.00	それ以外	5.00 ~ 20.00	3.00	15.16
10	100kN/m ² を超える	1.00	0.00 ~ 2.61	141.11	3mを超える	- ~ -	-	-	100kN/m ² を超える	1.00	11.35 ~ 23.07	141.11	3mを超える	- ~ -	-	-
	それ以外	1.00	2.61 ~ 10.40	100.00	それ以外	0.00 ~ 10.40	2.97	15.03	それ以外	1.00	5.00 ~ 11.35	100.00	それ以外	5.00 ~ 23.07	2.97	15.03
11	100kN/m ² を超える	1.00	0.00 ~ 0.93	114.02	3mを超える	0.00 ~ 1.24	4.01	20.29	100kN/m ² を超える	1.00	20.23 ~ 27.90	114.02	3mを超える	15.00 ~ 27.90	4.01	20.29
	それ以外	1.00	0.93 ~ 8.72	100.00	それ以外	1.24 ~ 8.72	3.00	15.16	それ以外	1.00	5.00 ~ 20.23	100.00	それ以外	5.00 ~ 15.00	3.00	15.16
12	100kN/m ² を超える	1.00	0.00 ~ 3.14	150.03	3mを超える	0.00 ~ 0.93	3.60	18.19	100kN/m ² を超える	1.00	12.16 ~ 31.31	150.03	3mを超える	20.00 ~ 31.31	3.60	18.19
	それ以外	1.00	3.14 ~ 10.92	100.00	それ以外	0.93 ~ 10.92	3.00	15.16	それ以外	1.00	5.00 ~ 12.16	100.00	それ以外	5.00 ~ 20.00	3.00	15.16
13	100kN/m ² を超える	1.00	0.00 ~ 3.02	147.99	3mを超える	0.00 ~ 0.17	3.09	15.64	100kN/m ² を超える	1.00	10.55 ~ 25.97	147.99	3mを超える	25.00 ~ 25.97	3.09	15.64
	それ以外	1.00	3.02 ~ 10.80	100.00	それ以外	0.17 ~ 10.80	3.00	15.16	それ以外	1.00	5.00 ~ 10.55	100.00	それ以外	5.00 ~ 25.00	3.00	15.16
14	100kN/m ² を超える	1.00	0.00 ~ 0.80	111.95	3mを超える	- ~ -	-	-	100kN/m ² を超える	1.00	12.64 ~ 15.43	111.95	3mを超える	- ~ -	-	-
	それ以外	1.00	0.80 ~ 8.58	100.00	それ以外	0.00 ~ 8.58	2.75	13.91	それ以外	1.00	5.00 ~ 12.64	100.00	それ以外	5.00 ~ 15.43	2.75	13.91
15	100kN/m ² を超える	1.00	0.00 ~ 0.18	102.61	3mを超える	- ~ -	-	-	100kN/m ² を超える	1.00	11.86 ~ 12.38	102.61	3mを超える	- ~ -	-	-
	それ以外	1.00	0.18 ~ 7.96	100.00	それ以外	0.00 ~ 7.96	2.46	12.44	それ以外	1.00	5.00 ~ 11.86	100.00	それ以外	5.00 ~ 12.38	2.46	12.44

急傾斜地の崩壊区域調査

様式3-2 建築物に作用すると想定される衝撃に関する事項(2/2)

調査年度 平成23年度

急傾斜地の位置		箇所番号 173B2001			箇所名 羽根堀-1		所在地 岩手県一関市東山町長坂字町									
横断 測線 番号	急傾斜地の下端に隣接する土地								急傾斜地内							
	土石等の移動の高さと力の大きさ				土石等の堆積高さとの大きさ				土石等の移動の高さと力の大きさ				土石等の堆積高さとの大きさ			
	区分	高さ (m)	下端からの距離 (m)	力の大きさ (kN/m ²)	区分	下端からの水平 距離(m)	高さ (m)	力の大きさ (kN/m ²)	区分	高さ (m)	上端からの比高 (m)	力の大きさ (kN/m ²)	区分	上端からの比高 (m)	高さ (m)	力の大きさ (kN/m ²)
16	100kN/m ² を超える	1.00	0.00 ~ 0.66	109.84	3mを超える	~ ~	~	~	100kN/m ² を超える	1.00	10.97 ~ 12.87	109.84	3mを超える	~ ~	~	~
	それ以外	1.00	0.66 ~ 8.45	100.00	それ以外	0.00 ~ 8.45	2.34	11.84	それ以外	1.00	5.00 ~ 10.97	100.00	それ以外	5.00 ~ 12.87	2.34	11.84
17	100kN/m ² を超える	-	~ ~	-	3mを超える	~ ~	-	-	100kN/m ² を超える	-	~ ~	-	3mを超える	~ ~	-	-
	それ以外	1.00	0.00 ~ 4.64	57.88	それ以外	0.00 ~ 4.64	1.86	9.38	それ以外	1.00	5.00 ~ 5.00	57.88	それ以外	5.00 ~ 5.00	1.86	9.38
18	100kN/m ² を超える	-	~ ~	-	3mを超える	~ ~	-	-	100kN/m ² を超える	-	~ ~	-	3mを超える	~ ~	-	-
	それ以外	1.00	0.00 ~ 4.64	57.89	それ以外	0.00 ~ 4.64	1.86	9.38	それ以外	1.00	5.00 ~ 5.00	57.89	それ以外	5.00 ~ 5.00	1.86	9.38
19	100kN/m ² を超える	-	~ ~	-	3mを超える	~ ~	-	-	100kN/m ² を超える	-	~ ~	-	3mを超える	~ ~	-	-
	それ以外	1.00	0.00 ~ 6.44	81.04	それ以外	0.00 ~ 0.00	1.76	8.89	それ以外	1.00	5.00 ~ 7.60	81.04	それ以外	5.00 ~ 7.60	1.76	8.89
20	100kN/m ² を超える	1.00	0.00 ~ 0.50	107.37	3mを超える	~ ~	-	-	100kN/m ² を超える	1.00	11.44 ~ 12.90	107.37	3mを超える	~ ~	-	-
	それ以外	1.00	0.50 ~ 8.28	100.00	それ以外	0.00 ~ 8.28	2.41	12.20	それ以外	1.00	5.00 ~ 11.44	100.00	それ以外	5.00 ~ 12.90	2.41	12.20
21	100kN/m ² を超える	1.00	0.00 ~ 0.08	101.23	3mを超える	~ ~	-	-	100kN/m ² を超える	1.00	10.98 ~ 11.20	101.23	3mを超える	~ ~	-	-
	それ以外	1.00	0.08 ~ 7.87	100.00	それ以外	0.00 ~ 7.87	2.34	11.84	それ以外	1.00	5.00 ~ 10.98	100.00	それ以外	5.00 ~ 11.20	2.34	11.84
22	100kN/m ² を超える	-	~ ~	-	3mを超える	~ ~	-	-	100kN/m ² を超える	-	~ ~	-	3mを超える	~ ~	-	-
	それ以外	1.00	0.00 ~ 7.02	89.07	それ以外	0.00 ~ 7.02	1.87	9.43	それ以外	1.00	5.00 ~ 9.00	89.07	それ以外	5.00 ~ 9.00	1.87	9.43
23	100kN/m ² を超える	-	~ ~	-	3mを超える	~ ~	-	-	100kN/m ² を超える	-	~ ~	-	3mを超える	~ ~	-	-
	それ以外	1.00	0.00 ~ 7.20	91.59	それ以外	0.00 ~ 7.20	2.45	12.36	それ以外	1.00	5.00 ~ 10.20	91.59	それ以外	5.00 ~ 10.20	2.45	12.36
24	100kN/m ² を超える	-	~ ~	-	3mを超える	~ ~	-	-	100kN/m ² を超える	-	~ ~	-	3mを超える	~ ~	-	-
	それ以外	1.00	0.00 ~ 7.41	94.54	それ以外	0.00 ~ 7.41	2.52	12.74	それ以外	1.00	5.00 ~ 11.40	94.54	それ以外	5.00 ~ 11.40	2.52	12.74
	100kN/m ² を超える	-	~	-	3mを超える	~	-	-	100kN/m ² を超える	-	~	-	3mを超える	~	-	-
	それ以外	-	~	-	それ以外	~	-	-	それ以外	-	~	-	それ以外	~	-	-
	100kN/m ² を超える	-	~	-	3mを超える	~	-	-	100kN/m ² を超える	-	~	-	3mを超える	~	-	-
	それ以外	-	~	-	それ以外	~	-	-	それ以外	-	~	-	それ以外	~	-	-
	100kN/m ² を超える	-	~	-	3mを超える	~	-	-	100kN/m ² を超える	-	~	-	3mを超える	~	-	-
	それ以外	-	~	-	それ以外	~	-	-	それ以外	-	~	-	それ以外	~	-	-
	100kN/m ² を超える	-	~	-	3mを超える	~	-	-	100kN/m ² を超える	-	~	-	3mを超える	~	-	-
	それ以外	-	~	-	それ以外	~	-	-	それ以外	-	~	-	それ以外	~	-	-