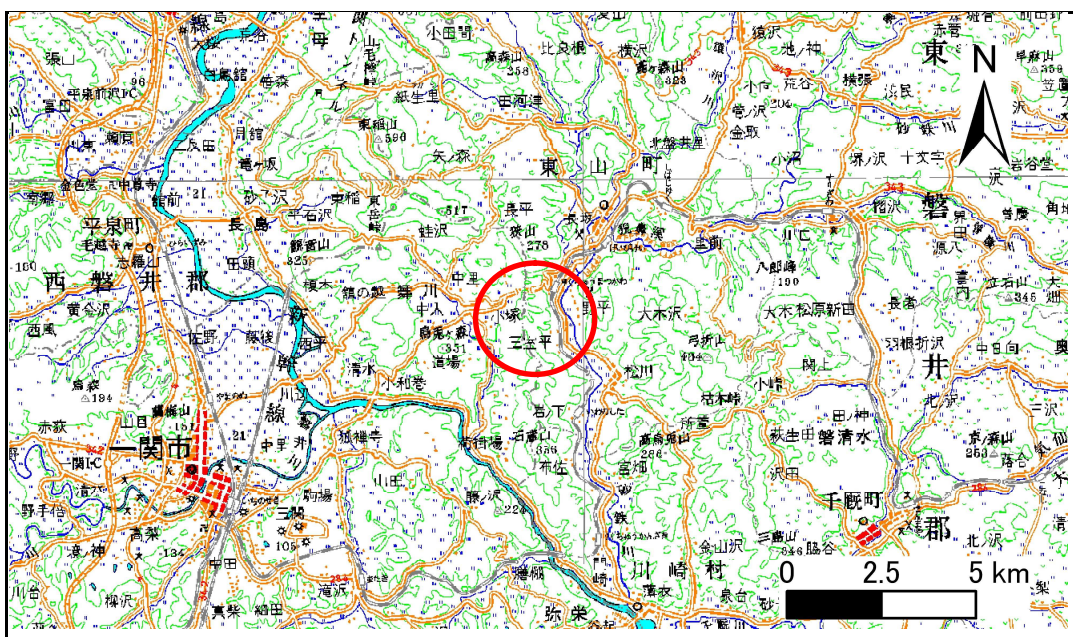


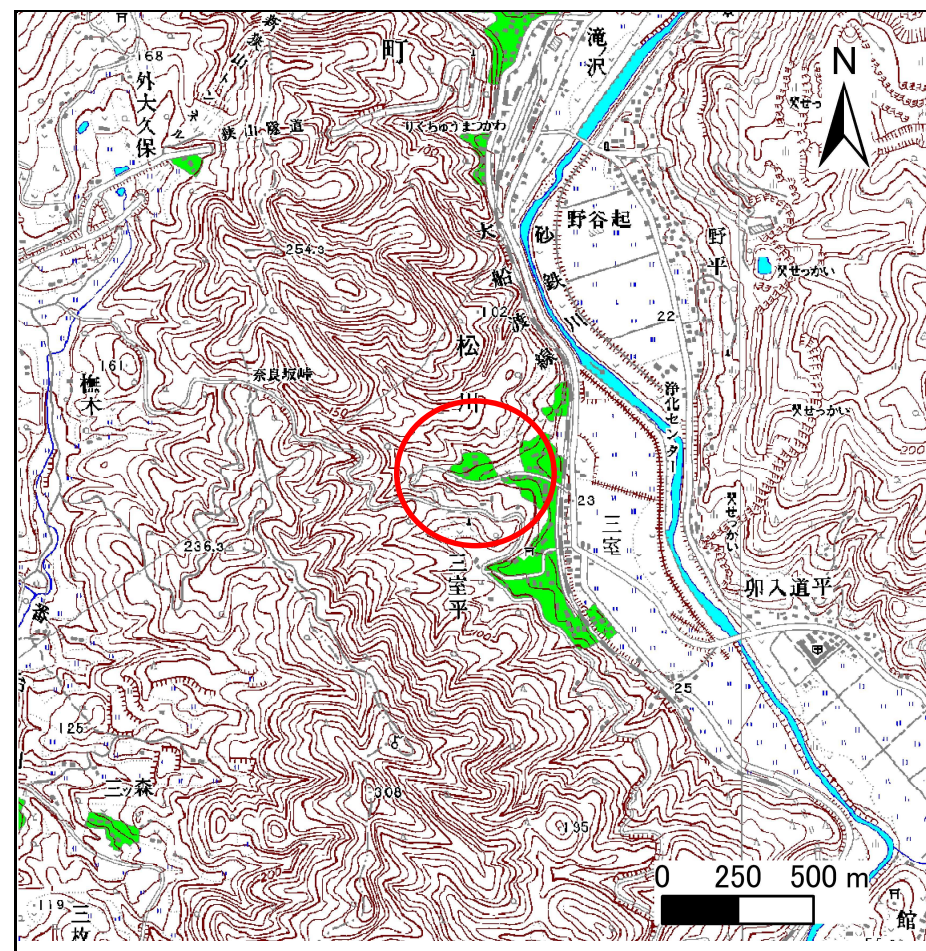
土砂災害防止に関する基礎調査(急傾斜地の崩壊)

表紙 概況、位置図

自然現象の種類	急傾斜地の崩壊
箇所番号	173A0201-2
箇所名	三室平
所在地	岩手県一関市東山町松川字三室平
調査機関	県南広域振興局一関総合支局土木部千厩土木センター



位置図 (S=1:200,000)



概況図 (S=1:25,000)

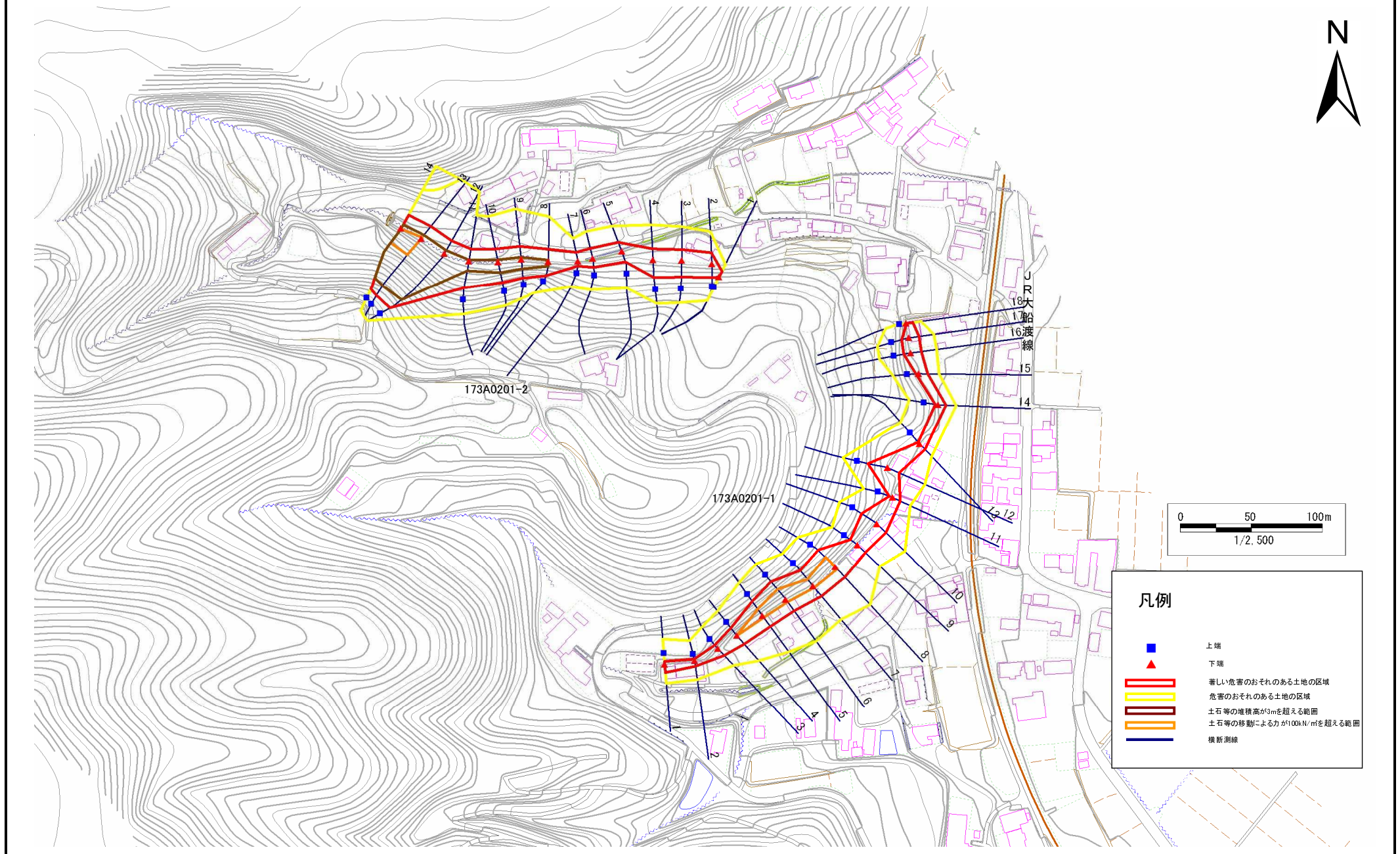
岩手県

急傾斜地の崩壊区域調書

様式3-1 危害のおそれのある土地、著しい危害のおそれのある土地の設定図(1/2)

調査年度 平成18年度

急傾斜地の位置 箇所番号 173A0201-2 箇所名 三室平 所在地 岩手県一関市東山町松川字三室平

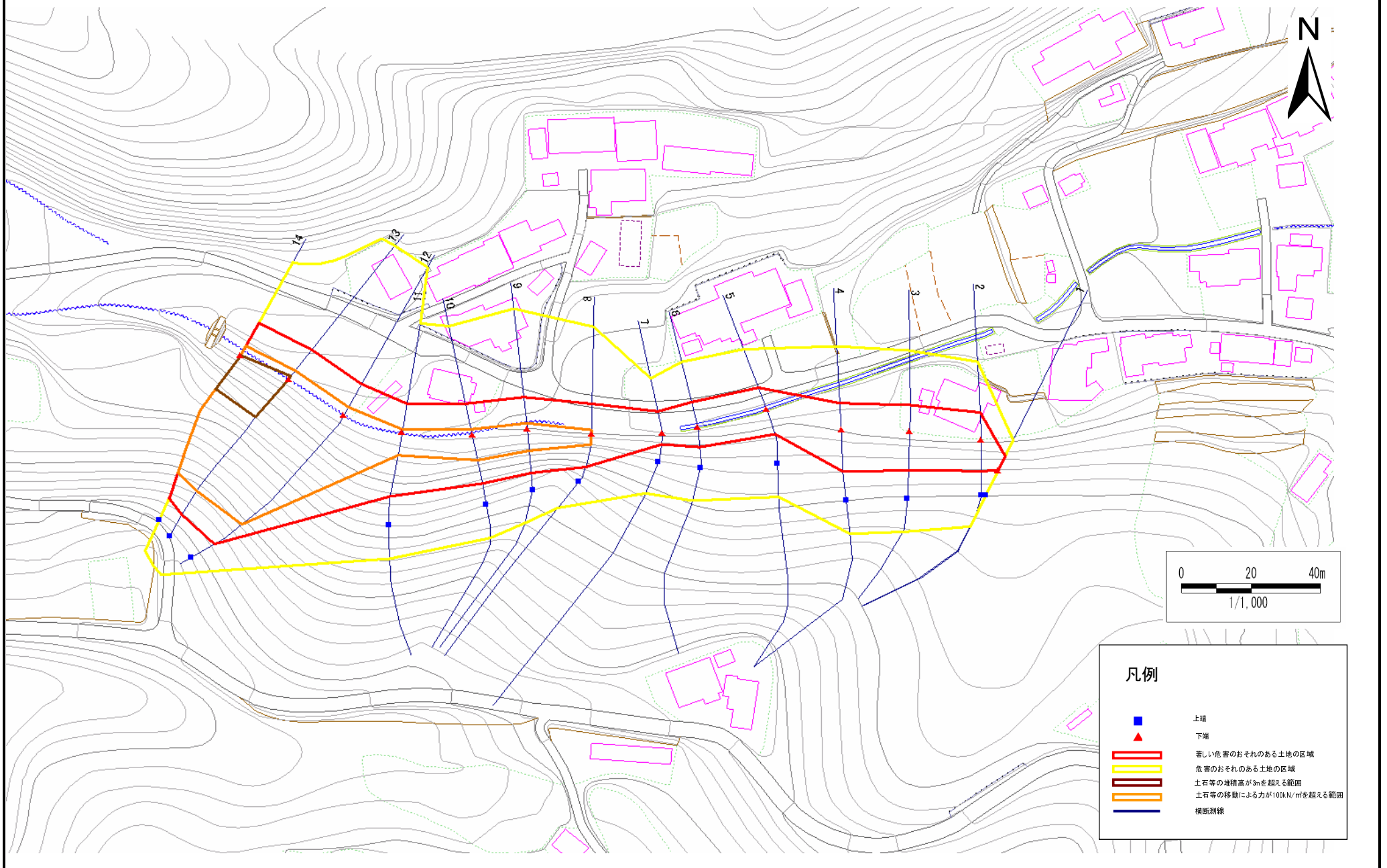


急傾斜地の崩壊区域調書

様式3-1 危害のおそれのある土地、著しい危害のおそれのある土地の設定図(2/2)

調査年度 平成18年度

急傾斜地の位置 箇所番号 173A0201-2 箇所名 三室平 所在地 岩手県一関市東山町松川字三室平



凡例

- 上端
- ▲ 下端
- 著しい危害のおそれのある土地の区域
- 危害のおそれのある土地の区域
- 土石等の堆積高が3mを超える範囲
- 土石等の移動による力が100kN/mを超える範囲
- 横断測線

急傾斜地の崩壊区域調査

様式3-2 建築物に作用すると想定される衝撃に関する事項 (1/1)

調査年度	平成18年度
------	--------

急傾斜地の位置		173A0201-2			箇所名		三室平		所在地		岩手県一関市東山町松川字三室平									
横断 測線 番号	急傾斜地の下端に隣接する土地										急傾斜地内									
	土石等の移動の高さと力の大きさ					土石等の堆積高さと力の大きさ					土石等の移動の高さと力の大きさ			土石等の堆積高さと力の大きさ						
	区分	高さ (m)	下端からの距離 (m)	力の大きさ (kN/m ²)	区分	下端からの水平 距離(m)	高さ (m)	力の大きさ (kN/m ²)	区分	高さ (m)	上端からの比高 (m)	力の大きさ (kN/m ²)	区分	上端からの比高 (m)	高さ (m)	力の大きさ (kN/m ²)				
1	100kN/m ² を超える	-	-	-	3mを超える	-	-	-	100kN/m ² を超える	-	-	-	3mを超える	-	-	-				
	それ以外	1.00	0.00	~ 4.65	58.00	それ以外	0.00	~ 0.00	1.61	8.63	それ以外	1.00	5.00	~ 5.00	58.00	それ以外	5.00	~ 5.00	1.61	8.63
2	100kN/m ² を超える	1.00	0.00	~ 0.31	104.62	3mを超える	-	-	-	100kN/m ² を超える	1.00	10.67	~ 11.57	104.62	3mを超える	-	-	-	-	-
	それ以外	1.00	0.31	~ 8.10	100.00	それ以外	0.00	~ 8.10	2.11	11.28	それ以外	1.00	5.00	~ 10.67	100.00	それ以外	5.00	~ 11.57	2.11	11.28
3	100kN/m ² を超える	-	-	-	-	3mを超える	-	-	-	100kN/m ² を超える	-	-	-	-	3mを超える	-	-	-	-	-
	それ以外	1.00	0.00	~ 7.76	99.57	それ以外	0.00	~ 7.76	1.96	10.49	それ以外	1.00	5.00	~ 11.97	99.57	それ以外	5.00	~ 11.97	1.96	10.49
4	100kN/m ² を超える	-	-	-	-	3mを超える	-	-	-	100kN/m ² を超える	-	-	-	-	3mを超える	-	-	-	-	-
	それ以外	1.00	0.00	~ 7.72	99.07	それ以外	0.00	~ 7.72	1.94	10.36	それ以外	1.00	5.00	~ 12.31	99.07	それ以外	5.00	~ 12.31	1.94	10.36
5	100kN/m ² を超える	-	-	-	-	3mを超える	-	-	-	100kN/m ² を超える	-	-	-	-	3mを超える	-	-	-	-	-
	それ以外	1.00	0.00	~ 6.82	86.31	それ以外	0.00	~ 0.00	1.57	8.38	それ以外	1.00	5.00	~ 9.51	86.31	それ以外	5.00	~ 9.51	1.57	8.38
6	100kN/m ² を超える	-	-	-	-	3mを超える	-	-	-	100kN/m ² を超える	-	-	-	-	3mを超える	-	-	-	-	-
	それ以外	1.00	0.00	~ 7.52	96.13	それ以外	0.00	~ 7.52	1.80	9.65	それ以外	1.00	5.00	~ 9.90	96.13	それ以外	5.00	~ 9.90	1.80	9.65
7	100kN/m ² を超える	-	-	-	-	3mを超える	-	-	-	100kN/m ² を超える	-	-	-	-	3mを超える	-	-	-	-	-
	それ以外	1.00	0.00	~ 6.51	82.06	それ以外	0.00	~ 6.51	1.92	10.29	それ以外	1.00	5.00	~ 8.26	82.06	それ以外	5.00	~ 8.26	1.92	10.29
8	100kN/m ² を超える	1.00	0.00	~ 1.01	115.13	3mを超える	-	-	-	100kN/m ² を超える	1.00	12.31	~ 15.83	115.13	3mを超える	-	-	-	-	-
	それ以外	1.00	1.01	~ 8.79	100.00	それ以外	0.00	~ 8.79	2.72	14.56	それ以外	1.00	5.00	~ 12.31	100.00	それ以外	5.00	~ 15.83	2.72	14.56
9	100kN/m ² を超える	1.00	0.00	~ 1.74	126.62	3mを超える	-	-	-	100kN/m ² を超える	1.00	11.56	~ 17.96	126.62	3mを超える	-	-	-	-	-
	それ以外	1.00	1.74	~ 9.52	100.00	それ以外	0.00	~ 9.52	2.64	14.11	それ以外	1.00	5.00	~ 11.56	100.00	それ以外	5.00	~ 17.96	2.64	14.11
10	100kN/m ² を超える	1.00	0.00	~ 1.71	126.20	3mを超える	-	-	-	100kN/m ² を超える	1.00	10.53	~ 16.48	126.20	3mを超える	-	-	-	-	-
	それ以外	1.00	1.71	~ 9.49	100.00	それ以外	0.00	~ 9.49	2.39	12.77	それ以外	1.00	5.00	~ 10.53	100.00	それ以外	5.00	~ 16.48	2.39	12.77
11	100kN/m ² を超える	1.00	0.00	~ 0.84	112.59	3mを超える	-	-	-	100kN/m ² を超える	1.00	12.32	~ 16.39	112.59	3mを超える	-	-	-	-	-
	それ以外	1.00	0.84	~ 8.63	100.00	それ以外	0.00	~ 8.63	2.12	11.32	それ以外	1.00	5.00	~ 12.32	100.00	それ以外	5.00	~ 16.39	2.12	11.32
12	100kN/m ² を超える	1.00	0.00	~ 2.71	142.80	3mを超える	-	-	-	100kN/m ² を超える	1.00	11.30	~ 39.34	142.80	3mを超える	-	-	-	-	-
	それ以外	1.00	2.71	~ 10.50	100.00	それ以外	0.00	~ 10.50	2.91	15.58	それ以外	1.00	5.00	~ 11.30	100.00	それ以外	5.00	~ 39.34	2.91	15.58
13	100kN/m ² を超える	1.00	0.00	~ 3.20	151.22	3mを超える	0.00	~ 1.10	3.50	18.73	100kN/m ² を超える	1.00	10.74	~ 40.27	151.22	3mを超える	30.00	~ 40.27	3.50	18.73
	それ以外	1.00	3.20	~ 10.99	100.00	それ以外	1.10	~ 10.99	3.00	16.05	それ以外	1.00	5.00	~ 10.74	100.00	それ以外	5.00	~ 30.00	3.00	16.05
14	100kN/m ² を超える	1.00	0.00	~ 3.24	151.89	3mを超える	0.00	~ 0.08	3.04	16.27	100kN/m ² を超える	1.00	10.68	~ 38.61	151.89	3mを超える	30.00	~ 38.61	3.04	16.27
	それ以外	1.00	3.24	~ 11.03	100.00	それ以外	0.08	~ 11.03	3.00	16.05	それ以外	1.00	5.00	~ 10.68	100.00	それ以外	5.00	~ 30.00	3.00	16.05
	100kN/m ² を超える					3mを超える									3mを超える					
	それ以外					それ以外									それ以外					