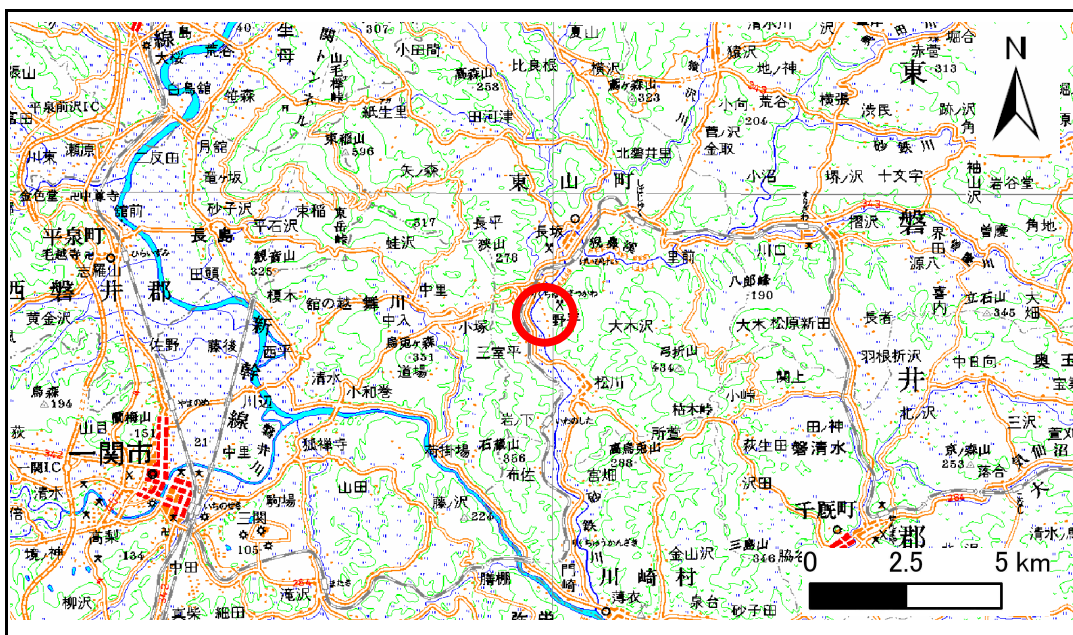


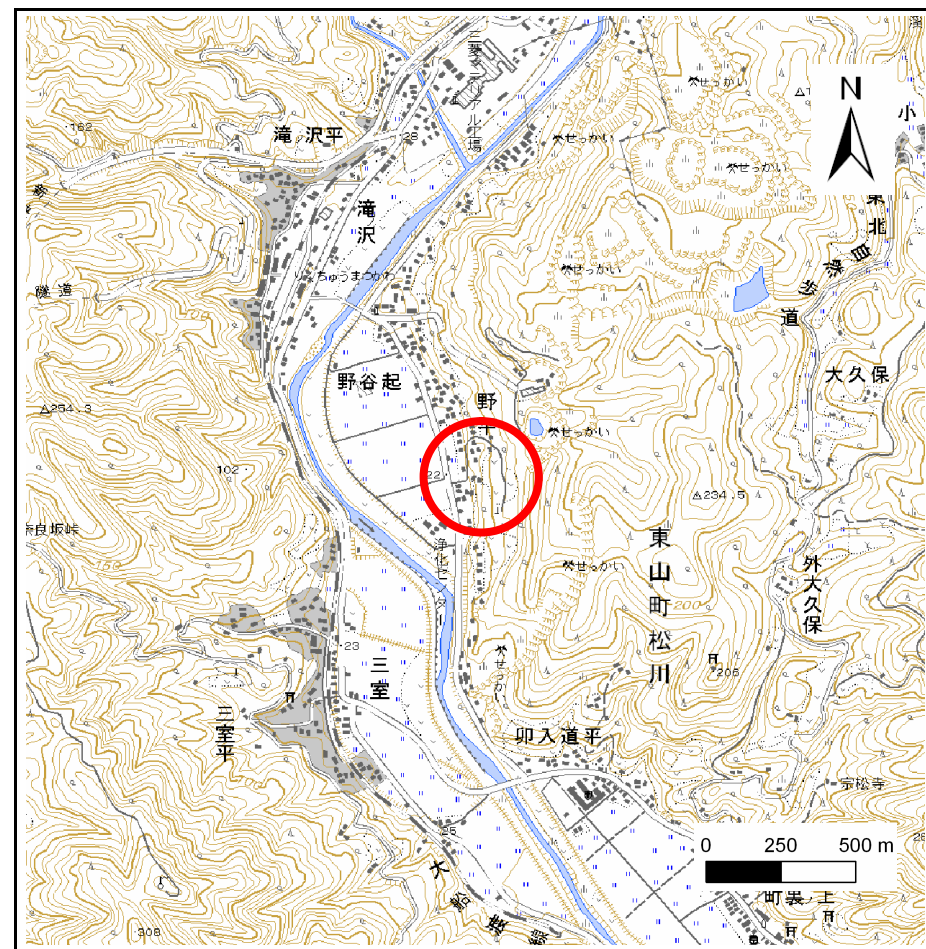
# 土砂災害防止に関する基礎調査(急傾斜地の崩壊)

表紙 概況、位置図

自然現象の種類	急傾斜地の崩壊
箇所番号	173A0200
箇所名	野平
所在地	一関市東山町松川野平
調査機関	岩手県千厩土木センター



概況図(S=1:200,000)



位置図(S=1:25,000)

# 急傾斜地の崩壊区域調書

様式3-1 危害のおそれのある土地、著しい危害のおそれのある土地の設定図 (1/7)

調査年度 平成19年度

急傾斜地の位置 箇所番号 173A0200 箇所名 野平 所在地 一関市東山町松川野平



# 急傾斜地の崩壊区域調査

様式3-1 危害のおそれのある土地、著しい危害のおそれのある土地の設定図(2/7)

調査年度 平成19年度

急傾斜地の位置 箇所番号 173A0200 箇所名 野平 所在地 一関市東山町松川野平



# 急傾斜地の崩壊区域調書

様式3-1 危害のおそれのある土地、著しい危害のおそれのある土地の設定図(3/7)

調査年度 平成19年度

急傾斜地の位置 箇所番号 173A0200 箇所名 野平 所在地 一関市東山町松川野平

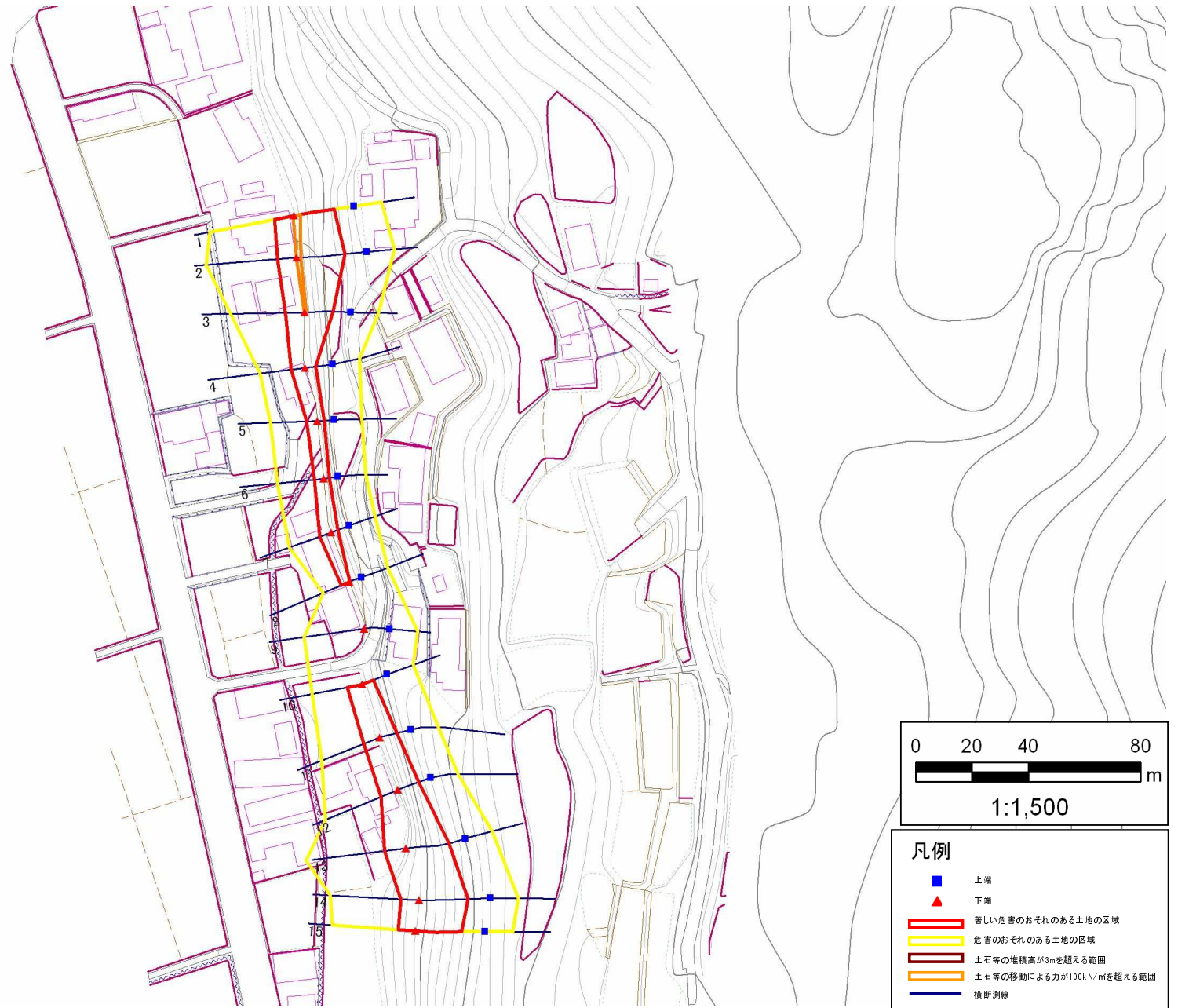


# 急傾斜地の崩壊区域調書

様式3-1 危害のおそれのある土地、著しい危害のおそれのある土地の設定図(4/7)

調査年度 平成19年度

急傾斜地の位置 箇所番号 173A0200-1 箇所名 野平 所在地 一関市東山町松川野平



# 急傾斜地の崩壊区域調書

様式3-1 危害のおそれのある土地、著しい危害のおそれのある土地の設定図 (5/7)

調査年度

平成19年度

急傾斜地の位置

箇所番号

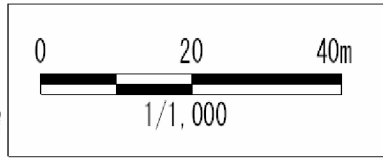
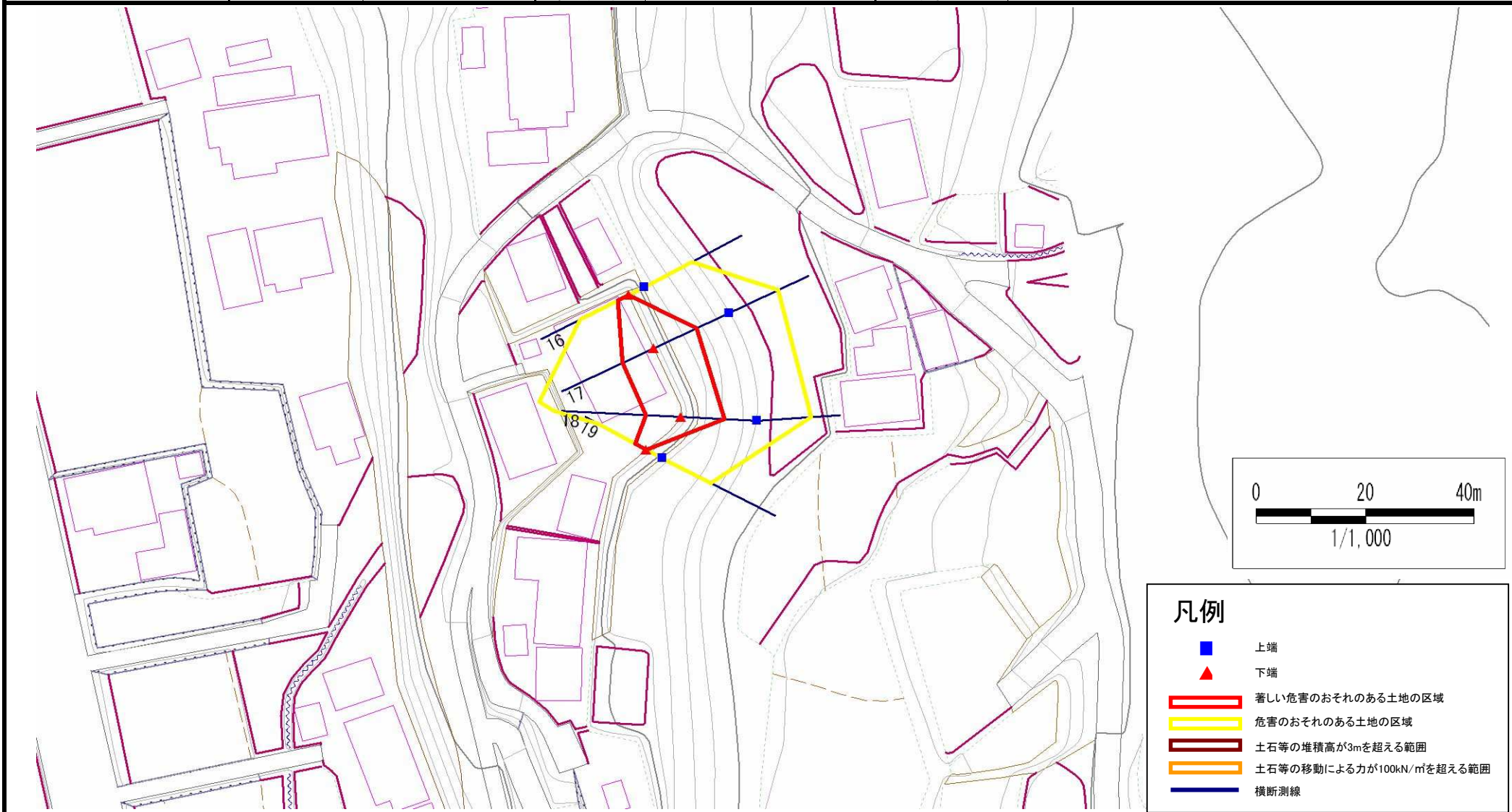
173A0200-2

箇所名

野平

所在地

一関市東山町松川野平



- 凡例**
- 上端
  - ▲ 下端
  - 著しい危害のおそれのある土地の区域
  - 危害のおそれのある土地の区域
  - 土石等の堆積高が3mを超える範囲
  - 土石等の移動による力が100kN/mを超える範囲
  - 横断測線

# 急傾斜地の崩壊区域調書

様式3-1 危害のおそれのある土地、著しい危害のおそれのある土地の設定図 (6/7)

調査年度

平成19年度

急傾斜地の位置

箇所番号

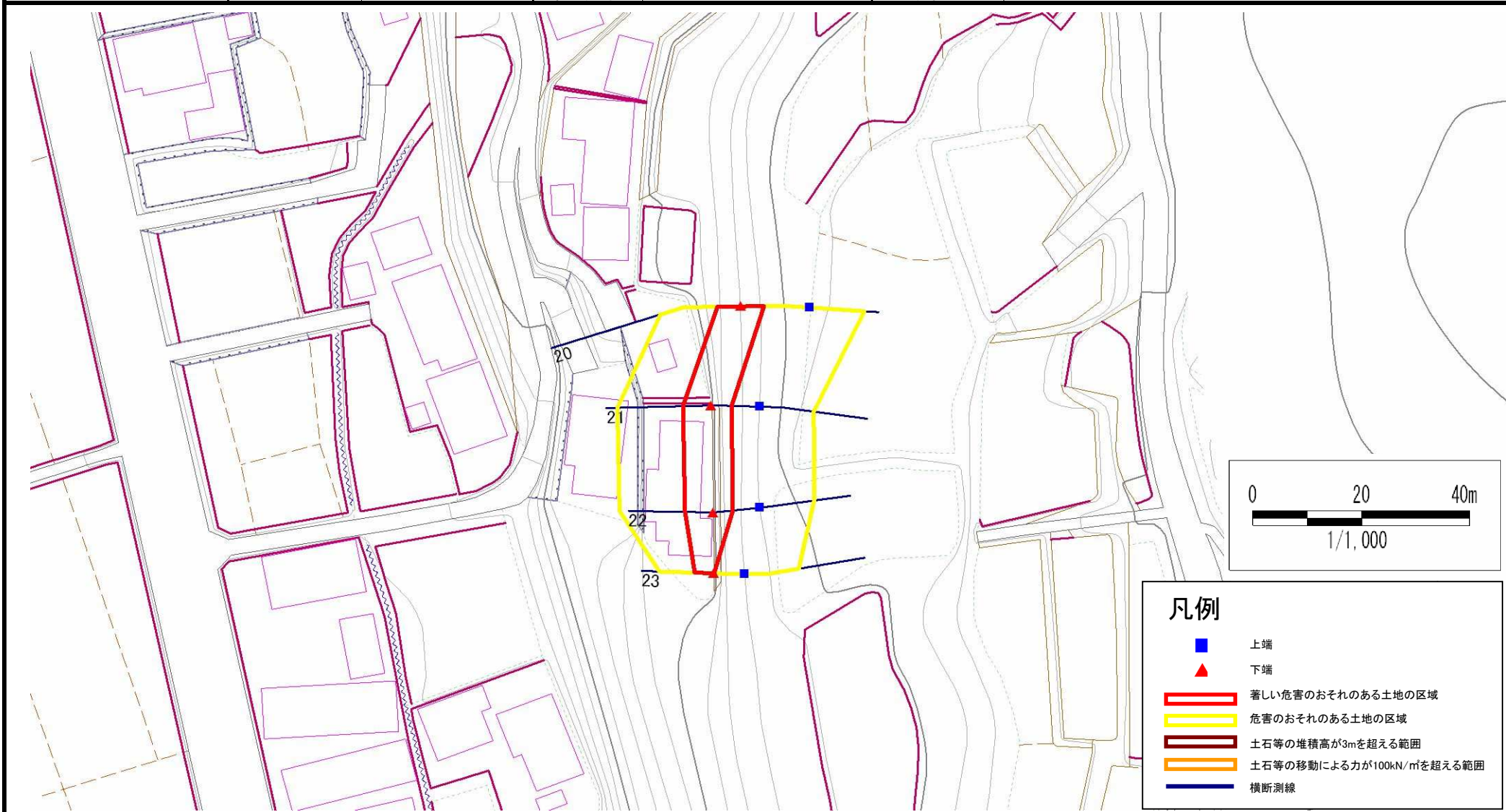
173A0200-3

箇所名

野平

所在地

一関市東山町松川野平



# 急傾斜地の崩壊区域調書

様式3-1 危害のおそれのある土地、著しい危害のおそれのある土地の設定図 (7/7)

調査年度

平成19年度

急傾斜地の位置

箇所番号

173A0200-4

箇所名

野平

所在地

一関市東山町松川野平





# 急傾斜地の崩壊区域調査

様式3-2 建築物に作用すると想定される衝撃に関する事項(1/1)

													調査年度	平成19年度		
急傾斜地の位置		箇所番号	173A0200-1		箇所名	野平		所在地	一関市東山町松川野平							
横断 測線 番号	急傾斜地の下端に隣接する土地								急傾斜地内							
	土石等の移動の高さと力の大きさ				土石等の堆積高さとの大きさ				土石等の移動の高さと力の大きさ				土石等の堆積高さとの大きさ			
	区分	高さ (m)	下端からの距離 (m)	力の大きさ (kN/m <sup>2</sup> )	区分	下端からの水平 距離(m)	高さ (m)	力の大きさ (kN/m <sup>2</sup> )	区分	高さ (m)	上端からの比高 (m)	力の大きさ (kN/m <sup>2</sup> )	区分	上端からの比高 (m)	高さ (m)	力の大きさ (kN/m <sup>2</sup> )
1	100kN/m <sup>2</sup> を超える	1.00	0.00 ~ 0.32	105.33	3mを超える	- ~ -	-	-	100kN/m <sup>2</sup> を超える	1.00	13.65 ~ 15.28	105.33	3mを超える	- ~ -	-	-
	それ以外	1.00	0.32 ~ 7.00	100.00	それ以外	0.00 ~ 7.00	2.29	10.06	それ以外	1.00	5.00 ~ 13.65	100.00	それ以外	5.00 ~ 15.28	2.29	10.06
2	100kN/m <sup>2</sup> を超える	1.00	0.00 ~ 0.14	102.38	3mを超える	- ~ -	-	-	100kN/m <sup>2</sup> を超える	1.00	15.30 ~ 16.22	102.38	3mを超える	- ~ -	-	-
	それ以外	1.00	0.14 ~ 6.83	100.00	それ以外	0.00 ~ 6.83	2.20	9.70	それ以外	1.00	5.00 ~ 15.30	100.00	それ以外	5.00 ~ 16.22	2.20	9.70
3	100kN/m <sup>2</sup> を超える	1.00	0.00 ~ 0.13	102.20	3mを超える	- ~ -	-	-	100kN/m <sup>2</sup> を超える	1.00	12.68 ~ 13.21	102.20	3mを超える	- ~ -	-	-
	それ以外	1.00	0.13 ~ 6.82	100.00	それ以外	0.00 ~ 6.82	2.22	9.78	それ以外	1.00	5.00 ~ 12.68	100.00	それ以外	5.00 ~ 13.21	2.22	9.78
4	100kN/m <sup>2</sup> を超える	-	- ~ -	-	3mを超える	- ~ -	-	-	100kN/m <sup>2</sup> を超える	-	- ~ -	-	3mを超える	- ~ -	-	-
	それ以外	1.00	0.00 ~ 5.17	76.02	それ以外	0.00 ~ 0.00	1.84	8.10	それ以外	1.00	5.00 ~ 8.13	76.02	それ以外	5.00 ~ 8.13	1.84	8.10
5	100kN/m <sup>2</sup> を超える	-	- ~ -	-	3mを超える	- ~ -	-	-	100kN/m <sup>2</sup> を超える	-	- ~ -	-	3mを超える	- ~ -	-	-
	それ以外	1.00	0.00 ~ 3.91	57.51	それ以外	0.00 ~ 3.91	2.30	10.11	それ以外	1.00	5.00 ~ 8.40	57.51	それ以外	5.00 ~ 8.40	2.30	10.11
6	100kN/m <sup>2</sup> を超える	-	- ~ -	-	3mを超える	- ~ -	-	-	100kN/m <sup>2</sup> を超える	-	- ~ -	-	3mを超える	- ~ -	-	-
	それ以外	1.00	0.00 ~ 3.38	50.06	それ以外	0.00 ~ 3.38	2.41	10.62	それ以外	1.00	5.00 ~ 8.30	50.06	それ以外	5.00 ~ 8.30	2.41	10.62
7	100kN/m <sup>2</sup> を超える	-	- ~ -	-	3mを超える	- ~ -	-	-	100kN/m <sup>2</sup> を超える	-	- ~ -	-	3mを超える	- ~ -	-	-
	それ以外	1.00	0.00 ~ 4.42	64.77	それ以外	0.00 ~ 4.42	2.13	9.38	それ以外	1.00	5.00 ~ 7.98	64.77	それ以外	5.00 ~ 7.98	2.13	9.38
8	100kN/m <sup>2</sup> を超える	-	- ~ -	-	3mを超える	- ~ -	-	-	100kN/m <sup>2</sup> を超える	-	- ~ -	-	3mを超える	- ~ -	-	-
	それ以外	1.00	0.00 ~ 3.20	47.55	それ以外	0.00 ~ 3.20	2.08	9.17	それ以外	1.00	5.00 ~ 5.11	47.55	それ以外	5.00 ~ 5.11	2.08	9.17
9	100kN/m <sup>2</sup> を超える	-	- ~ -	-	3mを超える	- ~ -	-	-	100kN/m <sup>2</sup> を超える	-	- ~ -	-	3mを超える	- ~ -	-	-
	それ以外	-	- ~ -	-	それ以外	- ~ -	-	-	それ以外	-	- ~ -	-	それ以外	- ~ -	-	-
10	100kN/m <sup>2</sup> を超える	-	- ~ -	-	3mを超える	- ~ -	-	-	100kN/m <sup>2</sup> を超える	-	- ~ -	-	3mを超える	- ~ -	-	-
	それ以外	1.00	0.00 ~ 5.45	80.21	それ以外	0.00 ~ 5.45	1.94	8.54	それ以外	1.00	5.00 ~ 9.11	80.21	それ以外	5.00 ~ 9.11	1.94	8.54
11	100kN/m <sup>2</sup> を超える	-	- ~ -	-	3mを超える	- ~ -	-	-	100kN/m <sup>2</sup> を超える	-	- ~ -	-	3mを超える	- ~ -	-	-
	それ以外	1.00	0.00 ~ 6.13	90.92	それ以外	0.00 ~ 6.13	2.41	10.62	それ以外	1.00	5.00 ~ 11.15	90.92	それ以外	5.00 ~ 11.15	2.41	10.62
12	100kN/m <sup>2</sup> を超える	-	- ~ -	-	3mを超える	- ~ -	-	-	100kN/m <sup>2</sup> を超える	-	- ~ -	-	3mを超える	- ~ -	-	-
	それ以外	1.00	0.00 ~ 6.55	97.70	それ以外	0.00 ~ 6.55	2.56	11.29	それ以外	1.00	5.00 ~ 14.00	97.70	それ以外	5.00 ~ 14.00	2.56	11.29
13	100kN/m <sup>2</sup> を超える	1.00	0.00 ~ 1.11	118.93	3mを超える	- ~ -	-	-	100kN/m <sup>2</sup> を超える	1.00	12.60 ~ 18.00	118.93	3mを超える	- ~ -	-	-
	それ以外	1.00	1.11 ~ 7.79	100.00	それ以外	0.00 ~ 7.79	2.46	10.83	それ以外	1.00	5.00 ~ 12.60	100.00	それ以外	5.00 ~ 18.00	2.46	10.83
14	100kN/m <sup>2</sup> を超える	-	- ~ -	-	3mを超える	- ~ -	-	-	100kN/m <sup>2</sup> を超える	-	- ~ -	-	3mを超える	- ~ -	-	-
	それ以外	1.00	0.00 ~ 6.68	99.91	それ以外	0.00 ~ 6.68	2.18	9.60	それ以外	1.00	5.00 ~ 15.98	99.91	それ以外	5.00 ~ 15.98	2.18	9.60
15	100kN/m <sup>2</sup> を超える	-	- ~ -	-	3mを超える	- ~ -	-	-	100kN/m <sup>2</sup> を超える	-	- ~ -	-	3mを超える	- ~ -	-	-
	それ以外	1.00	0.00 ~ 6.29	93.48	それ以外	0.00 ~ 6.29	1.97	8.67	それ以外	1.00	5.00 ~ 14.93	93.48	それ以外	5.00 ~ 14.93	1.97	8.67

岩手県

# 急傾斜地の崩壊区域調書

様式3-2 建築物に作用すると想定される衝撃に関する事項(1/1)

調査年度	平成19年度
------	--------

急傾斜地の位置		173A0200-2		箇所名		野平		所在地		一関市東山町松川野平						
横断 測線 番号	急傾斜地の下端に隣接する土地															
	土石等の移動の高さと力の大きさ				土石等の堆積高さと力の大きさ				土石等の移動の高さと力の大きさ				土石等の堆積高さと力の大きさ			
	区分	高さ (m)	下端からの距離 (m)	力の大きさ (kN/m <sup>2</sup> )	区分	下端からの水平 距離(m)	高さ (m)	力の大きさ (kN/m <sup>2</sup> )	区分	高さ (m)	上端からの比高 (m)	力の大きさ (kN/m <sup>2</sup> )	区分	上端からの比高 (m)	高さ (m)	力の大きさ (kN/m <sup>2</sup> )
16	100kN/m <sup>2</sup> を超える	-	- ~ -	-	3mを超える	- ~ -	-	-	100kN/m <sup>2</sup> を超える	-	- ~ -	-	3mを超える	- ~ -	-	-
	それ以外	1.00	0.00 ~ 2.23	34.74	それ以外	0.00 ~ 2.23	2.38	10.47	それ以外	1.00	5.00 ~ 5.00	34.74	それ以外	5.00 ~ 5.00	2.38	10.47
17	100kN/m <sup>2</sup> を超える	-	- ~ -	-	3mを超える	- ~ -	-	-	100kN/m <sup>2</sup> を超える	-	- ~ -	-	3mを超える	- ~ -	-	-
	それ以外	1.00	0.00 ~ 6.33	94.26	それ以外	0.00 ~ 6.33	2.17	9.56	それ以外	1.00	5.00 ~ 11.59	94.26	それ以外	5.00 ~ 11.59	2.17	9.56
18	100kN/m <sup>2</sup> を超える	-	- ~ -	-	3mを超える	- ~ -	-	-	100kN/m <sup>2</sup> を超える	-	- ~ -	-	3mを超える	- ~ -	-	-
	それ以外	1.00	0.00 ~ 6.43	95.82	それ以外	0.00 ~ 6.43	2.28	10.02	それ以外	1.00	5.00 ~ 11.69	95.82	それ以外	5.00 ~ 11.69	2.28	10.02
19	100kN/m <sup>2</sup> を超える	-	- ~ -	-	3mを超える	- ~ -	-	-	100kN/m <sup>2</sup> を超える	-	- ~ -	-	3mを超える	- ~ -	-	-
	それ以外	1.00	0.00 ~ 2.35	36.26	それ以外	0.00 ~ 2.35	2.34	10.30	それ以外	1.00	5.00 ~ 5.00	36.26	それ以外	5.00 ~ 5.00	2.34	10.30
	100kN/m <sup>2</sup> を超える		~		3mを超える	~			100kN/m <sup>2</sup> を超える		~		3mを超える	~		
	それ以外		~		それ以外	~			それ以外		~		それ以外	~		
	100kN/m <sup>2</sup> を超える		~		3mを超える	~			100kN/m <sup>2</sup> を超える		~		3mを超える	~		
	それ以外		~		それ以外	~			それ以外		~		それ以外	~		
	100kN/m <sup>2</sup> を超える		~		3mを超える	~			100kN/m <sup>2</sup> を超える		~		3mを超える	~		
	それ以外		~		それ以外	~			それ以外		~		それ以外	~		
	100kN/m <sup>2</sup> を超える		~		3mを超える	~			100kN/m <sup>2</sup> を超える		~		3mを超える	~		
	それ以外		~		それ以外	~			それ以外		~		それ以外	~		
	100kN/m <sup>2</sup> を超える		~		3mを超える	~			100kN/m <sup>2</sup> を超える		~		3mを超える	~		
	それ以外		~		それ以外	~			それ以外		~		それ以外	~		
	100kN/m <sup>2</sup> を超える		~		3mを超える	~			100kN/m <sup>2</sup> を超える		~		3mを超える	~		
	それ以外		~		それ以外	~			それ以外		~		それ以外	~		
	100kN/m <sup>2</sup> を超える		~		3mを超える	~			100kN/m <sup>2</sup> を超える		~		3mを超える	~		
	それ以外		~		それ以外	~			それ以外		~		それ以外	~		

# 急傾斜地の崩壊区域調書

様式3-2 建築物に作用すると想定される衝撃に関する事項(1/1)

調査年度	平成19年度
------	--------

急傾斜地の位置		173A0200-3		箇所名		野平		所在地		一関市東山町松川野平							
横断 測線 番号	急傾斜地の下端に隣接する土地																
	土石等の移動の高さと力の大きさ				土石等の堆積高さと力の大きさ				土石等の移動の高さと力の大きさ				土石等の堆積高さと力の大きさ				
	区分	高さ (m)	下端からの距離 (m)	力の大きさ (kN/m <sup>2</sup> )	区分	下端からの水平 距離(m)	高さ (m)	力の大きさ (kN/m <sup>2</sup> )	区分	高さ (m)	上端からの比高 (m)	力の大きさ (kN/m <sup>2</sup> )	区分	上端からの比高 (m)	高さ (m)	力の大きさ (kN/m <sup>2</sup> )	
20	100kN/m <sup>2</sup> を超える	-	- ~ -	-	3mを超える	- ~ -	-	-	100kN/m <sup>2</sup> を超える	-	- ~ -	-	-	3mを超える	- ~ -	-	-
	それ以外	1.00	0.00 ~ 4.35	63.74	それ以外	0.00 ~ 0.00	1.59	6.97	それ以外	1.00	5.00 ~ 7.50	63.74	それ以外	5.00 ~ 7.50	1.59	6.97	-
21	100kN/m <sup>2</sup> を超える	-	- ~ -	-	3mを超える	- ~ -	-	-	100kN/m <sup>2</sup> を超える	-	- ~ -	-	-	3mを超える	- ~ -	-	-
	それ以外	1.00	0.00 ~ 5.21	76.57	それ以外	0.00 ~ 5.21	1.96	8.60	それ以外	1.00	5.00 ~ 8.59	76.57	それ以外	5.00 ~ 8.59	1.96	8.60	-
22	100kN/m <sup>2</sup> を超える	-	- ~ -	-	3mを超える	- ~ -	-	-	100kN/m <sup>2</sup> を超える	-	- ~ -	-	-	3mを超える	- ~ -	-	-
	それ以外	1.00	0.00 ~ 5.15	75.75	それ以外	0.00 ~ 5.15	1.98	8.71	それ以外	1.00	5.00 ~ 8.59	75.75	それ以外	5.00 ~ 8.59	1.98	8.71	-
23	100kN/m <sup>2</sup> を超える	-	- ~ -	-	3mを超える	- ~ -	-	-	100kN/m <sup>2</sup> を超える	-	- ~ -	-	-	3mを超える	- ~ -	-	-
	それ以外	1.00	0.00 ~ 3.54	52.23	それ以外	0.00 ~ 0.00	1.89	8.30	それ以外	1.00	5.00 ~ 5.00	52.23	それ以外	5.00 ~ 5.00	1.89	8.30	-
	100kN/m <sup>2</sup> を超える		~		3mを超える	~			100kN/m <sup>2</sup> を超える		~			3mを超える	~		
	それ以外		~		それ以外	~			それ以外		~			それ以外	~		
	100kN/m <sup>2</sup> を超える		~		3mを超える	~			100kN/m <sup>2</sup> を超える		~			3mを超える	~		
	それ以外		~		それ以外	~			それ以外		~			それ以外	~		
	100kN/m <sup>2</sup> を超える		~		3mを超える	~			100kN/m <sup>2</sup> を超える		~			3mを超える	~		
	それ以外		~		それ以外	~			それ以外		~			それ以外	~		
	100kN/m <sup>2</sup> を超える		~		3mを超える	~			100kN/m <sup>2</sup> を超える		~			3mを超える	~		
	それ以外		~		それ以外	~			それ以外		~			それ以外	~		
	100kN/m <sup>2</sup> を超える		~		3mを超える	~			100kN/m <sup>2</sup> を超える		~			3mを超える	~		
	それ以外		~		それ以外	~			それ以外		~			それ以外	~		
	100kN/m <sup>2</sup> を超える		~		3mを超える	~			100kN/m <sup>2</sup> を超える		~			3mを超える	~		
	それ以外		~		それ以外	~			それ以外		~			それ以外	~		
	100kN/m <sup>2</sup> を超える		~		3mを超える	~			100kN/m <sup>2</sup> を超える		~			3mを超える	~		
	それ以外		~		それ以外	~			それ以外		~			それ以外	~		

# 急傾斜地の崩壊区域調査

様式3-2 建築物に作用すると想定される衝撃に関する事項(1/1)

													調査年度	平成19年度		
急傾斜地の位置		箇所番号	173A0200-4				箇所名	野平		所在地	一関市東山町松川野平					
横断 測線 番号	急傾斜地の下端に隣接する土地								急傾斜地内							
	土石等の移動の高さと力の大きさ				土石等の堆積高さと力の大きさ				土石等の移動の高さと力の大きさ				土石等の堆積高さと力の大きさ			
	区分	高さ (m)	下端からの距離 (m)	力の大きさ (kN/m <sup>2</sup> )	区分	下端からの水平 距離(m)	高さ (m)	力の大きさ (kN/m <sup>2</sup> )	区分	高さ (m)	上端からの比高 (m)	力の大きさ (kN/m <sup>2</sup> )	区分	上端からの比高 (m)	高さ (m)	力の大きさ (kN/m <sup>2</sup> )
24	100kN/m <sup>2</sup> を超える	-	- ~ -	-	3mを超える	- ~ -	-	-	100kN/m <sup>2</sup> を超える	-	- ~ -	-	3mを超える	- ~ -	-	-
	それ以外	-	- ~ -	-	それ以外	- ~ -	-	-	それ以外	-	- ~ -	-	それ以外	- ~ -	-	-
25	100kN/m <sup>2</sup> を超える	-	- ~ -	-	3mを超える	- ~ -	-	-	100kN/m <sup>2</sup> を超える	-	- ~ -	-	3mを超える	- ~ -	-	-
	それ以外	-	- ~ -	-	それ以外	- ~ -	-	-	それ以外	-	- ~ -	-	それ以外	- ~ -	-	-
26	100kN/m <sup>2</sup> を超える	-	- ~ -	-	3mを超える	- ~ -	-	-	100kN/m <sup>2</sup> を超える	-	- ~ -	-	3mを超える	- ~ -	-	-
	それ以外	-	- ~ -	-	それ以外	- ~ -	-	-	それ以外	-	- ~ -	-	それ以外	- ~ -	-	-
	100kN/m <sup>2</sup> を超える		~		3mを超える	~			100kN/m <sup>2</sup> を超える		~		3mを超える	~		
	それ以外		~		それ以外	~			それ以外		~		それ以外	~		
	100kN/m <sup>2</sup> を超える		~		3mを超える	~			100kN/m <sup>2</sup> を超える		~		3mを超える	~		
	それ以外		~		それ以外	~			それ以外		~		それ以外	~		
	100kN/m <sup>2</sup> を超える		~		3mを超える	~			100kN/m <sup>2</sup> を超える		~		3mを超える	~		
	それ以外		~		それ以外	~			それ以外		~		それ以外	~		
	100kN/m <sup>2</sup> を超える		~		3mを超える	~			100kN/m <sup>2</sup> を超える		~		3mを超える	~		
	それ以外		~		それ以外	~			それ以外		~		それ以外	~		
	100kN/m <sup>2</sup> を超える		~		3mを超える	~			100kN/m <sup>2</sup> を超える		~		3mを超える	~		
	それ以外		~		それ以外	~			それ以外		~		それ以外	~		
	100kN/m <sup>2</sup> を超える		~		3mを超える	~			100kN/m <sup>2</sup> を超える		~		3mを超える	~		
	それ以外		~		それ以外	~			それ以外		~		それ以外	~		
	100kN/m <sup>2</sup> を超える		~		3mを超える	~			100kN/m <sup>2</sup> を超える		~		3mを超える	~		
	それ以外		~		それ以外	~			それ以外		~		それ以外	~		