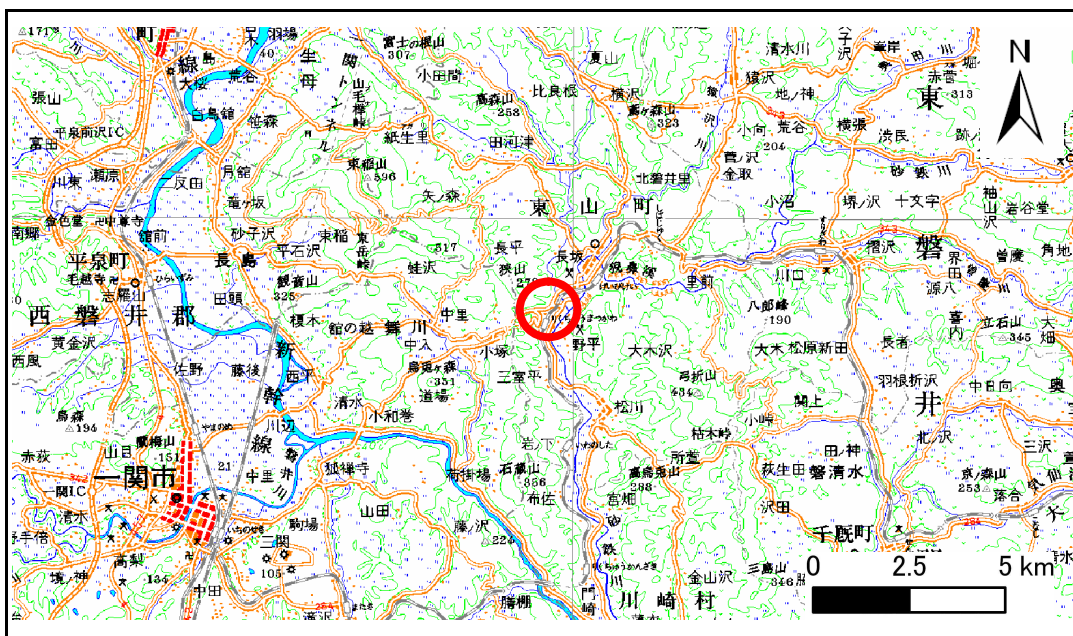


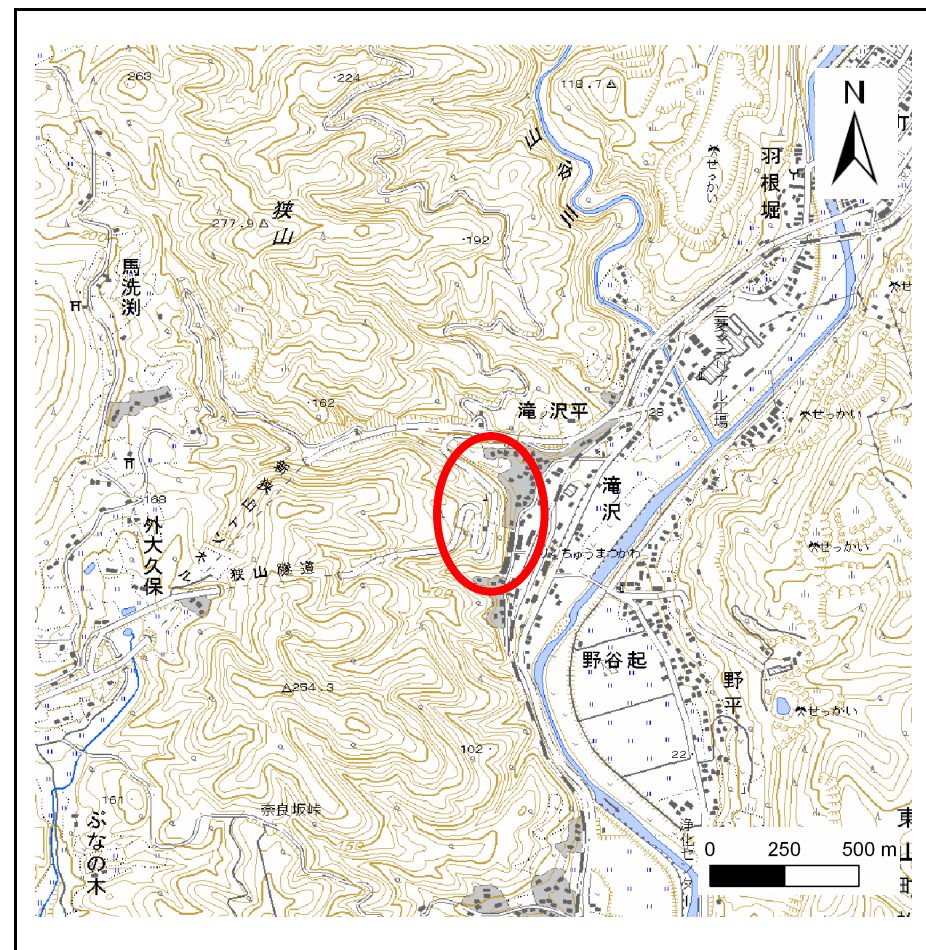
# 土砂災害防止に関する基礎調査(急傾斜地の崩壊)

表紙 概況、位置図

自然現象の種類	急傾斜地の崩壊
箇所番号	173A0199
箇所名	駅前(2)
所在地	一関市東山町松川滝ノ沢平
調査機関	岩手県千厩土木センター



概況図(S=1:200,000)



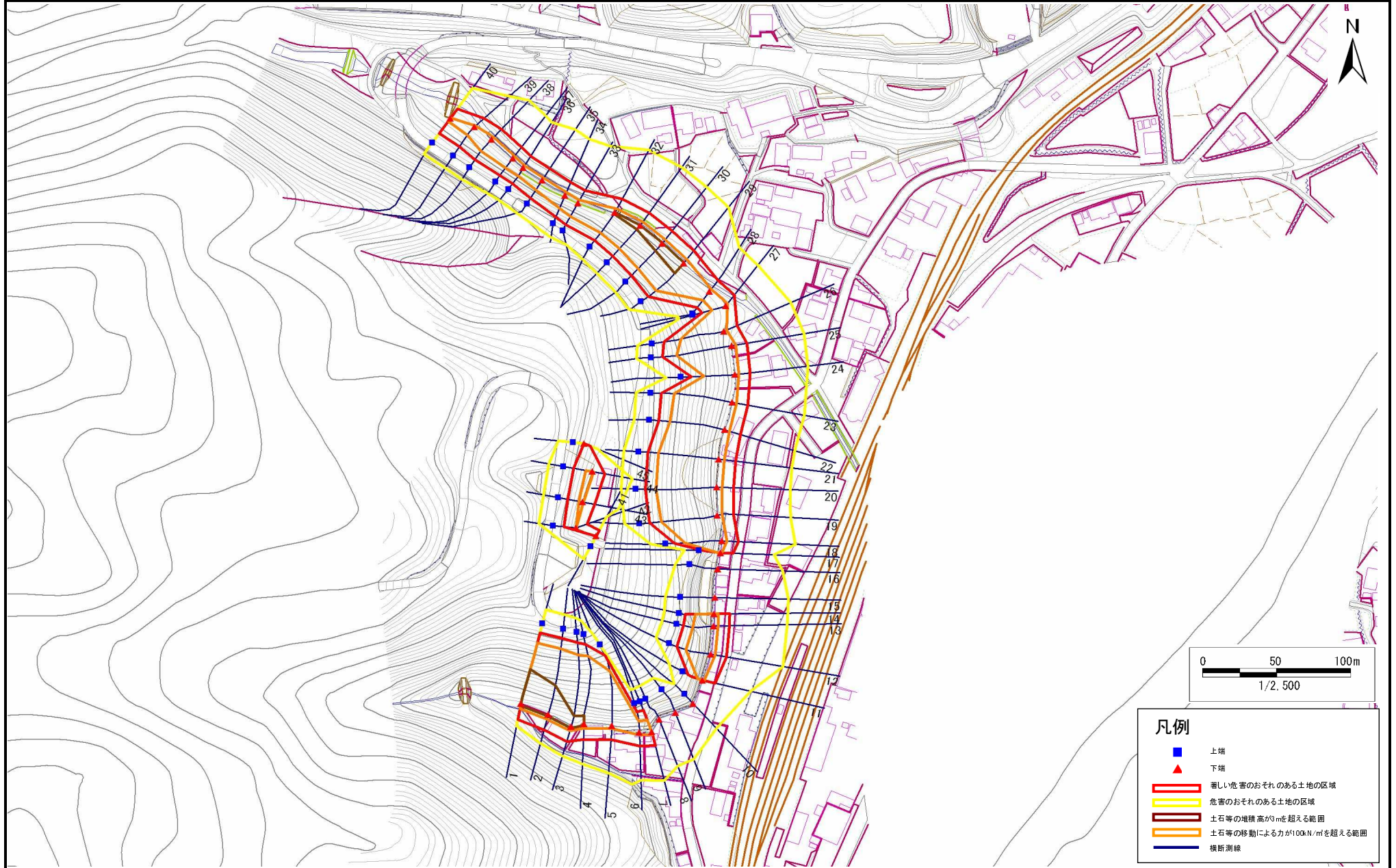
位置図(S=1:25,000)

# 急傾斜地の崩壊区域調書

様式3-1 危害のおそれのある土地、著しい危害のおそれのある土地の設定図 (1/6)

調査年度 平成19年度

急傾斜地の位置 箇所番号 173A0199 箇所名 駅前(2) 所在地 一関市東山町松川滝ノ沢平



# 急傾斜地の崩壊区域調書

様式3-1 危害のおそれのある土地、著しい危害のおそれのある土地の設定図(2/6)

調査年度 平成19年度

急傾斜地の位置 箇所番号 173A0199 箇所名 駅前(2) 所在地 一関市東山町松川滝ノ沢平

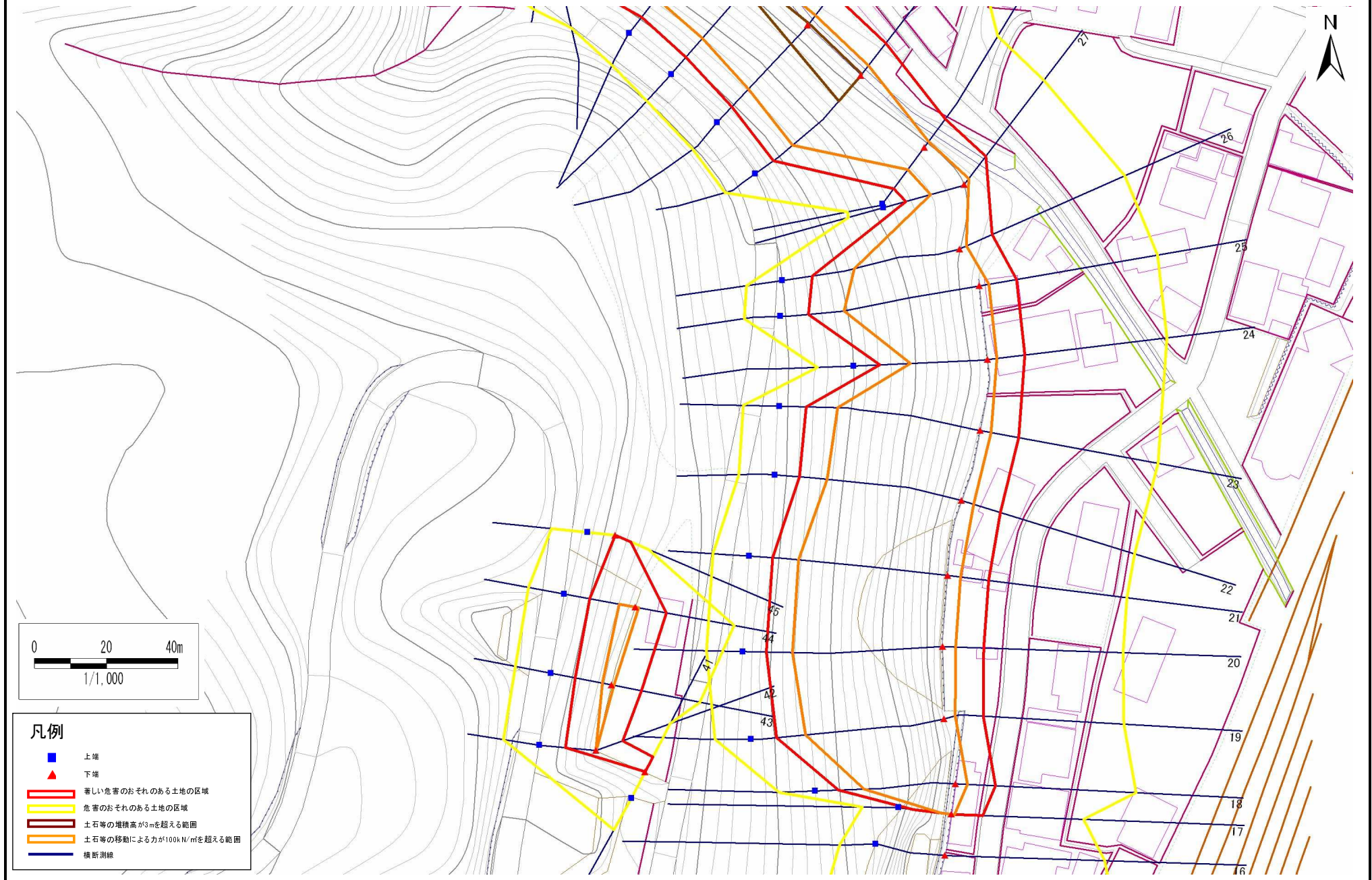


# 急傾斜地の崩壊区域調査

様式3-1 危害のおそれのある土地、著しい危害のおそれのある土地の設定図(3/6)

調査年度 平成19年度

急傾斜地の位置 箇所番号 173A0199 箇所名 駅前(2) 所在地 一関市東山町松川滝ノ沢平



# 急傾斜地の崩壊区域調査

様式3-1 危害のおそれのある土地、著しい危害のおそれのある土地の設定図(4/6)

調査年度 平成19年度

急傾斜地の位置 箇所番号 173A0199 箇所名 駅前(2) 所在地 一関市東山町松川滝ノ沢平



# 急傾斜地の崩壊区域調書

様式3-1 危害のおそれのある土地、著しい危害のおそれのある土地の設定図 (5/6)

調査年度 平成19年度

急傾斜地の位置 箇所番号 173A0199 箇所名 駅前(2) 所在地 一関市東山町松川滝ノ沢平



# 急傾斜地の崩壊区域調書

様式3-1 危害のおそれのある土地、著しい危害のおそれのある土地の設定図 (6/6)

調査年度

平成19年度

急傾斜地の位置 箇所番号 173A0199 箇所名 駅前(2) 所在地 一関市東山町松川滝ノ沢平



# 急傾斜地の崩壊区域調書

様式3-2 建築物に作用すると想定される衝撃に関する事項(1/3)

調査年度 平成19年度

急傾斜地の位置		箇所番号		173A0199-1		箇所名		駅前(2)		所在地		一関市東山町松川滝ノ沢平				
横断 測線 番号	急傾斜地の下端に隣接する土地								急傾斜地内							
	土石等の移動の高さと力の大きさ				土石等の堆積高さとの大きさ				土石等の移動の高さと力の大きさ				土石等の堆積高さとの大きさ			
	区分	高さ (m)	下端からの距離 (m)	力の大きさ (kN/m <sup>2</sup> )	区分	下端からの水平 距離(m)	高さ (m)	力の大きさ (kN/m <sup>2</sup> )	区分	高さ (m)	上端からの比高 (m)	力の大きさ (kN/m <sup>2</sup> )	区分	上端からの比高 (m)	高さ (m)	力の大きさ (kN/m <sup>2</sup> )
1	100kN/m <sup>2</sup> を超える	1.00	0.00 ~ 3.56	157.48	3mを超える	0.00 ~ 1.27	3.61	18.24	100kN/m <sup>2</sup> を超える	1.00	10.55 ~ 43.77	157.48	3mを超える	25.00 ~ 43.77	3.61	18.24
	それ以外	1.00	3.56 ~ 11.34	100.00	それ以外	1.27 ~ 11.34	3.00	15.16	それ以外	1.00	5.00 ~ 10.55	100.00	それ以外	5.00 ~ 25.00	3.00	15.16
2	100kN/m <sup>2</sup> を超える	1.00	0.00 ~ 3.56	157.47	3mを超える	0.00 ~ 1.26	3.60	18.19	100kN/m <sup>2</sup> を超える	1.00	10.56 ~ 45.65	157.47	3mを超える	30.00 ~ 45.65	3.60	18.19
	それ以外	1.00	3.56 ~ 11.34	100.00	それ以外	1.26 ~ 11.34	3.00	15.16	それ以外	1.00	5.00 ~ 10.56	100.00	それ以外	5.00 ~ 30.00	3.00	15.16
3	100kN/m <sup>2</sup> を超える	1.00	0.00 ~ 3.08	149.02	3mを超える	0.00 ~ 1.00	3.45	17.42	100kN/m <sup>2</sup> を超える	1.00	10.93 ~ 45.27	149.02	3mを超える	40.00 ~ 45.27	3.45	17.42
	それ以外	1.00	3.08 ~ 10.86	100.00	それ以外	1.00 ~ 10.86	3.00	15.16	それ以外	1.00	5.00 ~ 10.93	100.00	それ以外	5.00 ~ 40.00	3.00	15.16
4	100kN/m <sup>2</sup> を超える	1.00	0.00 ~ 3.17	150.60	3mを超える	0.00 ~ 1.05	3.47	17.56	100kN/m <sup>2</sup> を超える	1.00	10.82 ~ 44.00	150.60	3mを超える	40.00 ~ 44.00	3.47	17.56
	それ以外	1.00	3.17 ~ 10.95	100.00	それ以外	1.05 ~ 10.95	3.00	15.16	それ以外	1.00	5.00 ~ 10.82	100.00	それ以外	5.00 ~ 40.00	3.00	15.16
5	100kN/m <sup>2</sup> を超える	1.00	0.00 ~ 2.21	134.37	3mを超える	- ~ -	-	-	100kN/m <sup>2</sup> を超える	1.00	12.04 ~ 35.10	134.37	3mを超える	- ~ -	-	-
	それ以外	1.00	2.21 ~ 10.00	100.00	それ以外	0.00 ~ 10.00	2.83	14.33	それ以外	1.00	5.00 ~ 12.04	100.00	それ以外	5.00 ~ 35.10	2.83	14.33
6	100kN/m <sup>2</sup> を超える	1.00	0.00 ~ 1.80	127.68	3mを超える	- ~ -	-	-	100kN/m <sup>2</sup> を超える	1.00	10.55 ~ 16.87	127.68	3mを超える	- ~ -	-	-
	それ以外	1.00	1.80 ~ 9.59	100.00	それ以外	0.00 ~ 9.59	2.22	11.24	それ以外	1.00	5.00 ~ 10.55	100.00	それ以外	5.00 ~ 16.87	2.22	11.24
7	100kN/m <sup>2</sup> を超える	1.00	0.00 ~ 1.90	129.23	3mを超える	- ~ -	-	-	100kN/m <sup>2</sup> を超える	1.00	10.53 ~ 17.58	129.23	3mを超える	- ~ -	-	-
	それ以外	1.00	1.90 ~ 9.68	100.00	それ以外	0.00 ~ 9.68	2.17	10.98	それ以外	1.00	5.00 ~ 10.53	100.00	それ以外	5.00 ~ 17.58	2.17	10.98
8	100kN/m <sup>2</sup> を超える	-	- ~ -	-	3mを超える	- ~ -	-	-	100kN/m <sup>2</sup> を超える	-	- ~ -	-	3mを超える	- ~ -	-	-
	それ以外	-	- ~ -	-	それ以外	- ~ -	-	-	それ以外	-	- ~ -	-	それ以外	- ~ -	-	-
9	100kN/m <sup>2</sup> を超える	-	- ~ -	-	3mを超える	- ~ -	-	-	100kN/m <sup>2</sup> を超える	-	- ~ -	-	3mを超える	- ~ -	-	-
	それ以外	-	- ~ -	-	それ以外	- ~ -	-	-	それ以外	-	- ~ -	-	それ以外	- ~ -	-	-
10	100kN/m <sup>2</sup> を超える	-	- ~ -	-	3mを超える	- ~ -	-	-	100kN/m <sup>2</sup> を超える	-	- ~ -	-	3mを超える	- ~ -	-	-
	それ以外	-	- ~ -	-	それ以外	- ~ -	-	-	それ以外	-	- ~ -	-	それ以外	- ~ -	-	-
11	100kN/m <sup>2</sup> を超える	1.00	0.00 ~ 1.09	116.42	3mを超える	- ~ -	-	-	100kN/m <sup>2</sup> を超える	1.00	12.74 ~ 16.80	116.42	3mを超える	- ~ -	-	-
	それ以外	1.00	1.09 ~ 8.87	100.00	それ以外	0.00 ~ 8.87	2.06	10.41	それ以外	1.00	5.00 ~ 12.74	100.00	それ以外	5.00 ~ 16.80	2.06	10.41
12	100kN/m <sup>2</sup> を超える	1.00	0.00 ~ 3.07	148.85	3mを超える	- ~ -	-	-	100kN/m <sup>2</sup> を超える	1.00	10.84 ~ 26.15	148.85	3mを超える	- ~ -	-	-
	それ以外	1.00	3.07 ~ 10.85	100.00	それ以外	0.00 ~ 10.85	2.32	11.71	それ以外	1.00	5.00 ~ 10.84	100.00	それ以外	5.00 ~ 26.15	2.32	11.71
13	100kN/m <sup>2</sup> を超える	1.00	0.00 ~ 2.85	145.09	3mを超える	- ~ -	-	-	100kN/m <sup>2</sup> を超える	1.00	11.72 ~ 26.15	145.09	3mを超える	- ~ -	-	-
	それ以外	1.00	2.85 ~ 10.63	100.00	それ以外	0.00 ~ 10.63	1.98	10.02	それ以外	1.00	5.00 ~ 11.72	100.00	それ以外	5.00 ~ 26.15	1.98	10.02
14	100kN/m <sup>2</sup> を超える	1.00	0.00 ~ 2.66	141.83	3mを超える	- ~ -	-	-	100kN/m <sup>2</sup> を超える	1.00	12.34 ~ 26.15	141.83	3mを超える	- ~ -	-	-
	それ以外	1.00	2.66 ~ 10.44	100.00	それ以外	0.00 ~ 10.44	2.03	10.27	それ以外	1.00	5.00 ~ 12.34	100.00	それ以外	5.00 ~ 26.15	2.03	10.27
15	100kN/m <sup>2</sup> を超える	-	- ~ -	-	3mを超える	- ~ -	-	-	100kN/m <sup>2</sup> を超える	-	- ~ -	-	3mを超える	- ~ -	-	-
	それ以外	-	- ~ -	-	それ以外	- ~ -	-	-	それ以外	-	- ~ -	-	それ以外	- ~ -	-	-



# 急傾斜地の崩壊区域調査

様式3-2 建築物に作用すると想定される衝撃に関する事項(2/3)

調査年度 平成19年度

急傾斜地の位置		173A0199-1			箇所名		駅前(2)		所在地		一関市東山町松川滝ノ沢平					
横断 測線 番号	急傾斜地の下端に隣接する土地								急傾斜地内							
	土石等の移動の高さと力の大きさ				土石等の堆積高さとの大きさ				土石等の移動の高さと力の大きさ				土石等の堆積高さとの大きさ			
	区分	高さ (m)	下端からの距離 (m)	力の大きさ (kN/m <sup>2</sup> )	区分	下端からの水平 距離(m)	高さ (m)	力の大きさ (kN/m <sup>2</sup> )	区分	高さ (m)	上端からの比高 (m)	力の大きさ (kN/m <sup>2</sup> )	区分	上端からの比高 (m)	高さ (m)	力の大きさ (kN/m <sup>2</sup> )
16	100kN/m <sup>2</sup> を超える	-	- ~ -	-	3mを超える	- ~ -	-	-	100kN/m <sup>2</sup> を超える	-	- ~ -	-	3mを超える	- ~ -	-	-
	それ以外	-	- ~ -	-	それ以外	- ~ -	-	-	それ以外	-	- ~ -	-	それ以外	- ~ -	-	-
17	100kN/m <sup>2</sup> を超える	1.00	0.00 ~ 0.86	112.81	3mを超える	- ~ -	-	-	100kN/m <sup>2</sup> を超える	1.00	14.55 ~ 18.28	112.81	3mを超える	- ~ -	-	-
	それ以外	1.00	0.86 ~ 8.64	100.00	それ以外	0.00 ~ 8.64	2.16	10.90	それ以外	1.00	5.00 ~ 14.55	100.00	それ以外	5.00 ~ 18.28	2.16	10.90
18	100kN/m <sup>2</sup> を超える	1.00	0.00 ~ 3.26	152.24	3mを超える	- ~ -	-	-	100kN/m <sup>2</sup> を超える	1.00	10.53 ~ 30.28	152.24	3mを超える	- ~ -	-	-
	それ以外	1.00	3.26 ~ 11.05	100.00	それ以外	0.00 ~ 11.05	2.38	12.03	それ以外	1.00	5.00 ~ 10.53	100.00	それ以外	5.00 ~ 30.28	2.38	12.03
19	100kN/m <sup>2</sup> を超える	1.00	0.00 ~ 3.23	151.67	3mを超える	0.00 ~ 0.08	3.04	15.36	100kN/m <sup>2</sup> を超える	1.00	10.68 ~ 38.00	151.67	3mを超える	30.00 ~ 38.00	3.04	15.36
	それ以外	1.00	3.23 ~ 11.01	100.00	それ以外	0.08 ~ 11.01	3.00	15.16	それ以外	1.00	5.00 ~ 10.68	100.00	それ以外	5.00 ~ 30.00	3.00	15.16
20	100kN/m <sup>2</sup> を超える	1.00	0.00 ~ 3.60	158.22	3mを超える	- ~ -	-	-	100kN/m <sup>2</sup> を超える	1.00	10.53 ~ 42.28	158.22	3mを超える	- ~ -	-	-
	それ以外	1.00	3.60 ~ 11.39	100.00	それ以外	0.00 ~ 11.39	2.69	13.61	それ以外	1.00	5.00 ~ 10.53	100.00	それ以外	5.00 ~ 42.28	2.69	13.61
21	100kN/m <sup>2</sup> を超える	1.00	0.00 ~ 3.61	158.38	3mを超える	- ~ -	-	-	100kN/m <sup>2</sup> を超える	1.00	10.53 ~ 42.28	158.38	3mを超える	- ~ -	-	-
	それ以外	1.00	3.61 ~ 11.39	100.00	それ以外	0.00 ~ 11.39	2.36	11.95	それ以外	1.00	5.00 ~ 10.53	100.00	それ以外	5.00 ~ 42.28	2.36	11.95
22	100kN/m <sup>2</sup> を超える	1.00	0.00 ~ 3.37	154.18	3mを超える	0.00 ~ 0.17	3.08	15.59	100kN/m <sup>2</sup> を超える	1.00	10.59 ~ 38.28	154.18	3mを超える	30.00 ~ 38.28	3.08	15.59
	それ以外	1.00	3.37 ~ 11.16	100.00	それ以外	0.17 ~ 11.16	3.00	15.16	それ以外	1.00	5.00 ~ 10.59	100.00	それ以外	5.00 ~ 30.00	3.00	15.16
23	100kN/m <sup>2</sup> を超える	1.00	0.00 ~ 3.01	147.84	3mを超える	- ~ -	-	-	100kN/m <sup>2</sup> を超える	1.00	10.89 ~ 37.97	147.84	3mを超える	- ~ -	-	-
	それ以外	1.00	3.01 ~ 10.79	100.00	それ以外	0.00 ~ 10.79	2.98	15.07	それ以外	1.00	5.00 ~ 10.89	100.00	それ以外	5.00 ~ 37.97	2.98	15.07
24	100kN/m <sup>2</sup> を超える	1.00	0.00 ~ 2.57	140.31	3mを超える	- ~ -	-	-	100kN/m <sup>2</sup> を超える	1.00	10.81 ~ 25.48	140.31	3mを超える	- ~ -	-	-
	それ以外	1.00	2.57 ~ 10.35	100.00	それ以外	0.00 ~ 10.35	2.57	13.01	それ以外	1.00	5.00 ~ 10.81	100.00	それ以外	5.00 ~ 25.48	2.57	13.01
25	100kN/m <sup>2</sup> を超える	1.00	0.00 ~ 2.64	141.52	3mを超える	- ~ -	-	-	100kN/m <sup>2</sup> を超える	1.00	11.31 ~ 35.66	141.52	3mを超える	- ~ -	-	-
	それ以外	1.00	2.64 ~ 10.42	100.00	それ以外	0.00 ~ 10.42	2.91	14.71	それ以外	1.00	5.00 ~ 11.31	100.00	それ以外	5.00 ~ 35.66	2.91	14.71
26	100kN/m <sup>2</sup> を超える	1.00	0.00 ~ 2.05	131.66	3mを超える	- ~ -	-	-	100kN/m <sup>2</sup> を超える	1.00	12.08 ~ 29.88	131.66	3mを超える	- ~ -	-	-
	それ以外	1.00	2.05 ~ 9.83	100.00	それ以外	0.00 ~ 9.83	2.73	13.82	それ以外	1.00	5.00 ~ 12.08	100.00	それ以外	5.00 ~ 29.88	2.73	13.82
27	100kN/m <sup>2</sup> を超える	1.00	0.00 ~ 2.02	131.19	3mを超える	- ~ -	-	-	100kN/m <sup>2</sup> を超える	1.00	10.53 ~ 18.14	131.19	3mを超える	- ~ -	-	-
	それ以外	1.00	2.02 ~ 9.80	100.00	それ以外	0.00 ~ 9.80	2.38	12.02	それ以外	1.00	5.00 ~ 10.53	100.00	それ以外	5.00 ~ 18.14	2.38	12.02
28	100kN/m <sup>2</sup> を超える	1.00	0.00 ~ 1.96	130.21	3mを超える	- ~ -	-	-	100kN/m <sup>2</sup> を超える	1.00	11.18 ~ 18.46	130.21	3mを超える	- ~ -	-	-
	それ以外	1.00	1.96 ~ 9.74	100.00	それ以外	0.00 ~ 9.74	2.58	13.05	それ以外	1.00	5.00 ~ 11.18	100.00	それ以外	5.00 ~ 18.46	2.58	13.05
29	100kN/m <sup>2</sup> を超える	1.00	0.00 ~ 3.46	155.77	3mを超える	0.00 ~ 0.42	3.23	16.31	100kN/m <sup>2</sup> を超える	1.00	10.57 ~ 32.63	155.77	3mを超える	25.00 ~ 32.63	3.23	16.31
	それ以外	1.00	3.46 ~ 11.25	100.00	それ以外	0.42 ~ 11.25	3.00	15.16	それ以外	1.00	5.00 ~ 10.57	100.00	それ以外	5.00 ~ 25.00	3.00	15.16
30	100kN/m <sup>2</sup> を超える	1.00	0.00 ~ 3.40	154.62	3mを超える	0.00 ~ 0.48	3.26	16.49	100kN/m <sup>2</sup> を超える	1.00	10.63 ~ 30.81	154.62	3mを超える	25.00 ~ 30.81	3.26	16.49
	それ以外	1.00	3.40 ~ 11.18	100.00	それ以外	0.48 ~ 11.18	3.00	15.16	それ以外	1.00	5.00 ~ 10.63	100.00	それ以外	5.00 ~ 25.00	3.00	15.16

# 急傾斜地の崩壊区域調書

様式3-2 建築物に作用すると想定される衝撃に関する事項(3/3)

調査年度 平成19年度

急傾斜地の位置		箇所番号		173A0199-1		箇所名		駅前(2)		所在地		一関市東山町松川滝ノ沢平				
横断 測線 番号	急傾斜地の下端に隣接する土地								急傾斜地内							
	土石等の移動の高さと力の大きさ				土石等の堆積高さとの大きさ				土石等の移動の高さと力の大きさ				土石等の堆積高さとの大きさ			
	区分	高さ (m)	下端からの距離 (m)	力の大きさ (kN/m <sup>2</sup> )	区分	下端からの水平 距離(m)	高さ (m)	力の大きさ (kN/m <sup>2</sup> )	区分	高さ (m)	上端からの比高 (m)	力の大きさ (kN/m <sup>2</sup> )	区分	上端からの比高 (m)	高さ (m)	力の大きさ (kN/m <sup>2</sup> )
31	100kN/m <sup>2</sup> を超える	1.00	0.00 ~ 3.16	150.48	3mを超える	0.00 ~ 0.17	3.09	15.64	100kN/m <sup>2</sup> を超える	1.00	10.55 ~ 27.83	150.48	3mを超える	25.00 ~ 27.83	3.09	15.64
	それ以外	1.00	3.16 ~ 10.95	100.00	それ以外	0.17 ~ 10.95	3.00	15.16	それ以外	1.00	5.00 ~ 10.55	100.00	それ以外	5.00 ~ 25.00	3.00	15.16
32	100kN/m <sup>2</sup> を超える	1.00	0.00 ~ 3.05	148.56	3mを超える	0.00 ~ 0.37	3.21	16.24	100kN/m <sup>2</sup> を超える	1.00	10.78 ~ 25.90	148.56	3mを超える	25.00 ~ 25.90	3.21	16.24
	それ以外	1.00	3.05 ~ 10.84	100.00	それ以外	0.37 ~ 10.84	3.00	15.16	それ以外	1.00	5.00 ~ 10.78	100.00	それ以外	5.00 ~ 25.00	3.00	15.16
33	100kN/m <sup>2</sup> を超える	1.00	0.00 ~ 2.42	137.76	3mを超える	- ~ -	-	-	100kN/m <sup>2</sup> を超える	1.00	11.95 ~ 22.97	137.76	3mを超える	- ~ -	-	-
	それ以外	1.00	2.42 ~ 10.20	100.00	それ以外	0.00 ~ 10.20	2.68	13.56	それ以外	1.00	5.00 ~ 11.95	100.00	それ以外	5.00 ~ 22.97	2.68	13.56
34	100kN/m <sup>2</sup> を超える	1.00	0.00 ~ 2.30	135.88	3mを超える	- ~ -	-	-	100kN/m <sup>2</sup> を超える	1.00	11.67 ~ 21.49	135.88	3mを超える	- ~ -	-	-
	それ以外	1.00	2.30 ~ 10.09	100.00	それ以外	0.00 ~ 10.09	2.44	12.33	それ以外	1.00	5.00 ~ 11.67	100.00	それ以外	5.00 ~ 21.49	2.44	12.33
35	100kN/m <sup>2</sup> を超える	1.00	0.00 ~ 1.98	130.53	3mを超える	- ~ -	-	-	100kN/m <sup>2</sup> を超える	1.00	12.54 ~ 21.23	130.53	3mを超える	- ~ -	-	-
	それ以外	1.00	1.98 ~ 9.76	100.00	それ以外	0.00 ~ 9.76	2.53	12.76	それ以外	1.00	5.00 ~ 12.54	100.00	それ以外	5.00 ~ 21.23	2.53	12.76
36	100kN/m <sup>2</sup> を超える	1.00	0.00 ~ 1.79	127.56	3mを超える	- ~ -	-	-	100kN/m <sup>2</sup> を超える	1.00	11.83 ~ 18.75	127.56	3mを超える	- ~ -	-	-
	それ以外	1.00	1.79 ~ 9.58	100.00	それ以外	0.00 ~ 9.58	2.46	12.43	それ以外	1.00	5.00 ~ 11.83	100.00	それ以外	5.00 ~ 18.75	2.46	12.43
37	100kN/m <sup>2</sup> を超える	1.00	0.00 ~ 2.05	131.78	3mを超える	- ~ -	-	-	100kN/m <sup>2</sup> を超える	1.00	11.03 ~ 18.72	131.78	3mを超える	- ~ -	-	-
	それ以外	1.00	2.05 ~ 9.84	100.00	それ以外	0.00 ~ 9.84	2.56	12.92	それ以外	1.00	5.00 ~ 11.03	100.00	それ以外	5.00 ~ 18.72	2.56	12.92
38	100kN/m <sup>2</sup> を超える	1.00	0.00 ~ 2.12	132.83	3mを超える	- ~ -	-	-	100kN/m <sup>2</sup> を超える	1.00	10.53 ~ 18.87	132.83	3mを超える	- ~ -	-	-
	それ以外	1.00	2.12 ~ 9.90	100.00	それ以外	0.00 ~ 9.90	2.36	11.92	それ以外	1.00	5.00 ~ 10.53	100.00	それ以外	5.00 ~ 18.87	2.36	11.92
39	100kN/m <sup>2</sup> を超える	1.00	0.00 ~ 1.17	117.69	3mを超える	- ~ -	-	-	100kN/m <sup>2</sup> を超える	1.00	11.31 ~ 16.12	117.69	3mを超える	- ~ -	-	-
	それ以外	1.00	1.17 ~ 8.96	100.00	それ以外	0.00 ~ 8.96	2.19	11.06	それ以外	1.00	5.00 ~ 11.31	100.00	それ以外	5.00 ~ 16.12	2.19	11.06
40	100kN/m <sup>2</sup> を超える	1.00	0.00 ~ 0.43	106.34	3mを超える	- ~ -	-	-	100kN/m <sup>2</sup> を超える	1.00	11.55 ~ 13.10	106.34	3mを超える	- ~ -	-	-
	それ以外	1.00	0.43 ~ 8.21	100.00	それ以外	0.00 ~ 8.21	1.99	10.08	それ以外	1.00	5.00 ~ 11.55	100.00	それ以外	5.00 ~ 13.10	1.99	10.08
	100kN/m <sup>2</sup> を超える		~		3mを超える	~			100kN/m <sup>2</sup> を超える		~		3mを超える	~		
	それ以外		~		それ以外	~			それ以外		~		それ以外	~		
	100kN/m <sup>2</sup> を超える		~		3mを超える	~			100kN/m <sup>2</sup> を超える		~		3mを超える	~		
	それ以外		~		それ以外	~			それ以外		~		それ以外	~		
	100kN/m <sup>2</sup> を超える		~		3mを超える	~			100kN/m <sup>2</sup> を超える		~		3mを超える	~		
	それ以外		~		それ以外	~			それ以外		~		それ以外	~		
	100kN/m <sup>2</sup> を超える		~		3mを超える	~			100kN/m <sup>2</sup> を超える		~		3mを超える	~		
	それ以外		~		それ以外	~			それ以外		~		それ以外	~		

## 急傾斜地の崩壊区域調査

様式3-2 建築物に作用すると想定される衝撃に関する事項(1/1)

調査年度	平成19年度
------	--------

急傾斜地の位置		173A0199-2			箇所名		駅前(2)			所在地		一関市東山町松川滝ノ沢平				
横断 測線 番号	急傾斜地の下端に隣接する土地								急傾斜地内							
	土石等の移動の高さと力の大きさ				土石等の堆積高さとの大きさ				土石等の移動の高さと力の大きさ				土石等の堆積高さとの大きさ			
	区分	高さ (m)	下端からの距離 (m)	力の大きさ (kN/m <sup>2</sup> )	区分	下端からの水平 距離(m)	高さ (m)	力の大きさ (kN/m <sup>2</sup> )	区分	高さ (m)	下端からの比高 (m)	力の大きさ (kN/m <sup>2</sup> )	区分	下端からの比高 (m)	高さ (m)	力の大きさ (kN/m <sup>2</sup> )
41	100kN/m <sup>2</sup> を超える	-	- ~ -	-	3mを超える	- ~ -	-	-	100kN/m <sup>2</sup> を超える	-	- ~ -	-	3mを超える	- ~ -	-	-
	それ以外	1.00	0.00 ~ 4.61	57.51	それ以外	0.00 ~ 0.00	1.60	8.06	それ以外	1.00	5.00 ~ 5.00	57.51	それ以外	5.00 ~ 5.00	1.60	8.06
42	100kN/m <sup>2</sup> を超える	1.00	0.00 ~ 0.02	100.32	3mを超える	- ~ -	-	-	100kN/m <sup>2</sup> を超える	1.00	10.81 ~ 10.87	100.32	3mを超える	- ~ -	-	-
	それ以外	1.00	0.02 ~ 7.81	100.00	それ以外	0.00 ~ 7.81	2.08	10.50	それ以外	1.00	5.00 ~ 10.81	100.00	それ以外	5.00 ~ 10.87	2.08	10.50
43	100kN/m <sup>2</sup> を超える	1.00	0.00 ~ 0.64	109.53	3mを超える	- ~ -	-	-	100kN/m <sup>2</sup> を超える	1.00	10.59 ~ 12.48	109.53	3mを超える	- ~ -	-	-
	それ以外	1.00	0.64 ~ 8.43	100.00	それ以外	0.00 ~ 8.43	2.13	10.79	それ以外	1.00	5.00 ~ 10.59	100.00	それ以外	5.00 ~ 12.48	2.13	10.79
44	100kN/m <sup>2</sup> を超える	1.00	0.00 ~ 0.95	114.21	3mを超える	- ~ -	-	-	100kN/m <sup>2</sup> を超える	1.00	10.76 ~ 13.90	114.21	3mを超える	- ~ -	-	-
	それ以外	1.00	0.95 ~ 8.73	100.00	それ以外	0.00 ~ 8.73	2.09	10.55	それ以外	1.00	5.00 ~ 10.76	100.00	それ以外	5.00 ~ 13.90	2.09	10.55
45	100kN/m <sup>2</sup> を超える	-	- ~ -	-	3mを超える	- ~ -	-	-	100kN/m <sup>2</sup> を超える	-	- ~ -	-	3mを超える	- ~ -	-	-
	それ以外	1.00	0.00 ~ 4.71	58.72	それ以外	0.00 ~ 0.00	1.64	8.30	それ以外	1.00	5.00 ~ 5.00	58.72	それ以外	5.00 ~ 5.00	1.64	8.30
	100kN/m <sup>2</sup> を超える		~		3mを超える	~			100kN/m <sup>2</sup> を超える		~		3mを超える	~		
	それ以外		~		それ以外	~			それ以外		~		それ以外	~		
	100kN/m <sup>2</sup> を超える		~		3mを超える	~			100kN/m <sup>2</sup> を超える		~		3mを超える	~		
	それ以外		~		それ以外	~			それ以外		~		それ以外	~		
	100kN/m <sup>2</sup> を超える		~		3mを超える	~			100kN/m <sup>2</sup> を超える		~		3mを超える	~		
	それ以外		~		それ以外	~			それ以外		~		それ以外	~		
	100kN/m <sup>2</sup> を超える		~		3mを超える	~			100kN/m <sup>2</sup> を超える		~		3mを超える	~		
	それ以外		~		それ以外	~			それ以外		~		それ以外	~		
	100kN/m <sup>2</sup> を超える		~		3mを超える	~			100kN/m <sup>2</sup> を超える		~		3mを超える	~		
	それ以外		~		それ以外	~			それ以外		~		それ以外	~		
	100kN/m <sup>2</sup> を超える		~		3mを超える	~			100kN/m <sup>2</sup> を超える		~		3mを超える	~		
	それ以外		~		それ以外	~			それ以外		~		それ以外	~		