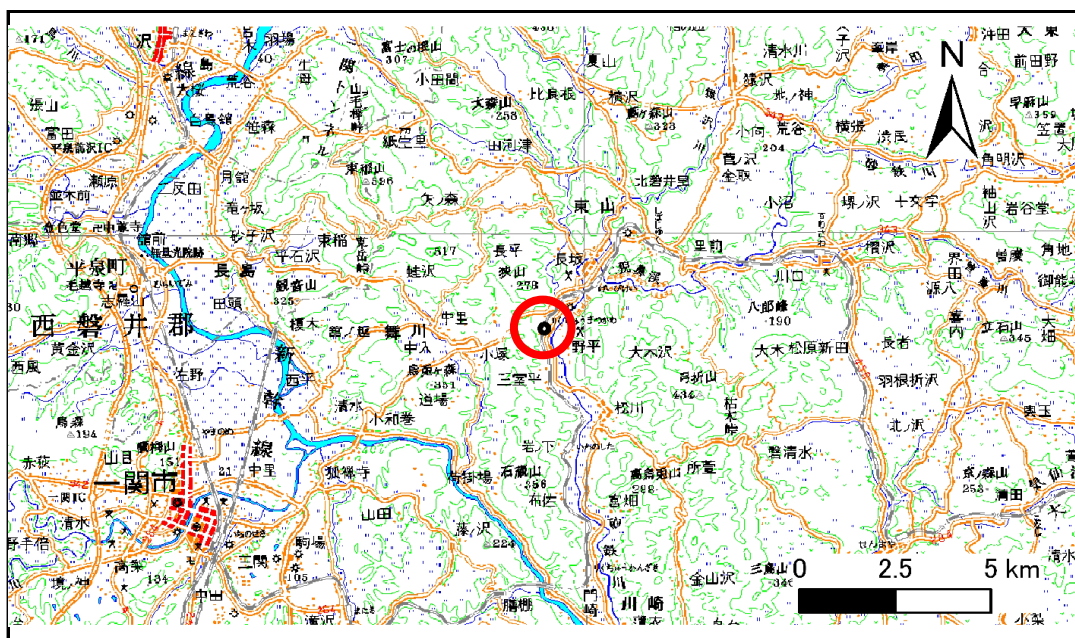


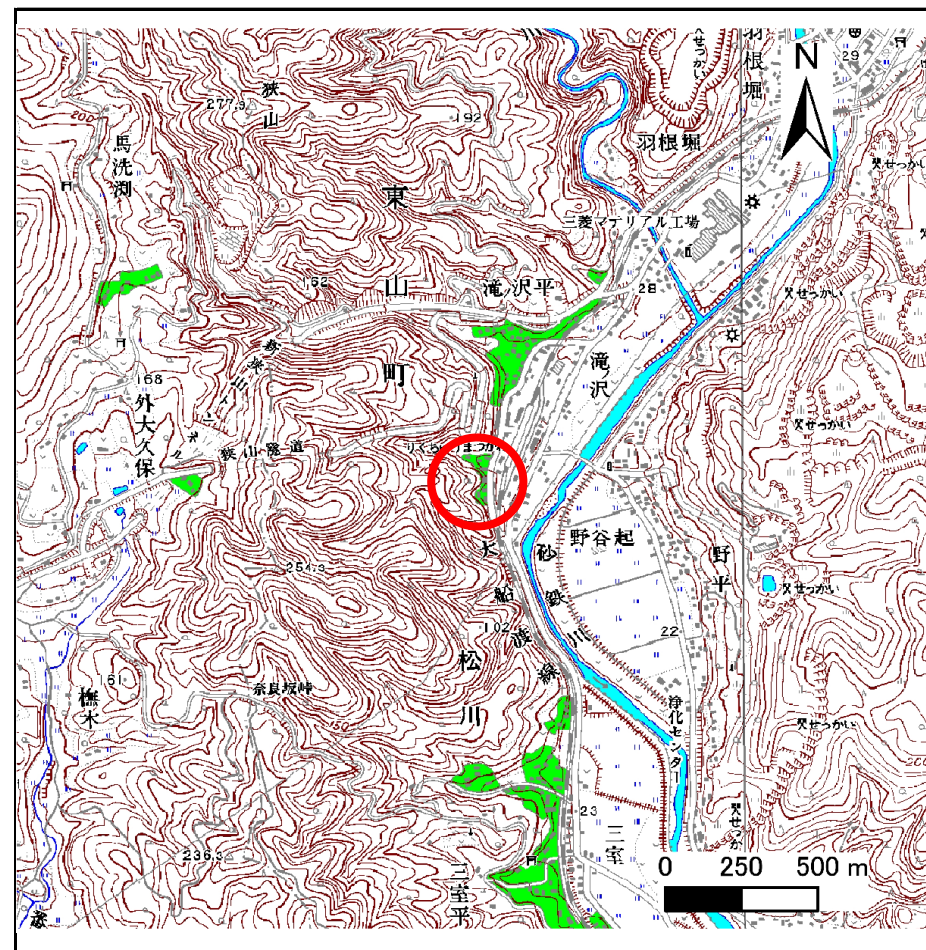
土砂災害防止に関する基礎調査(急傾斜地の崩壊)

表紙 概況、位置図

自然現象の種類	急傾斜地の崩壊
箇所番号	173A0198
箇所名	駅前(1)
所在地	一関市東山町松川字滝ノ沢平
調査機関	岩手県千厩土木センター



位置図(S=1:200,000)



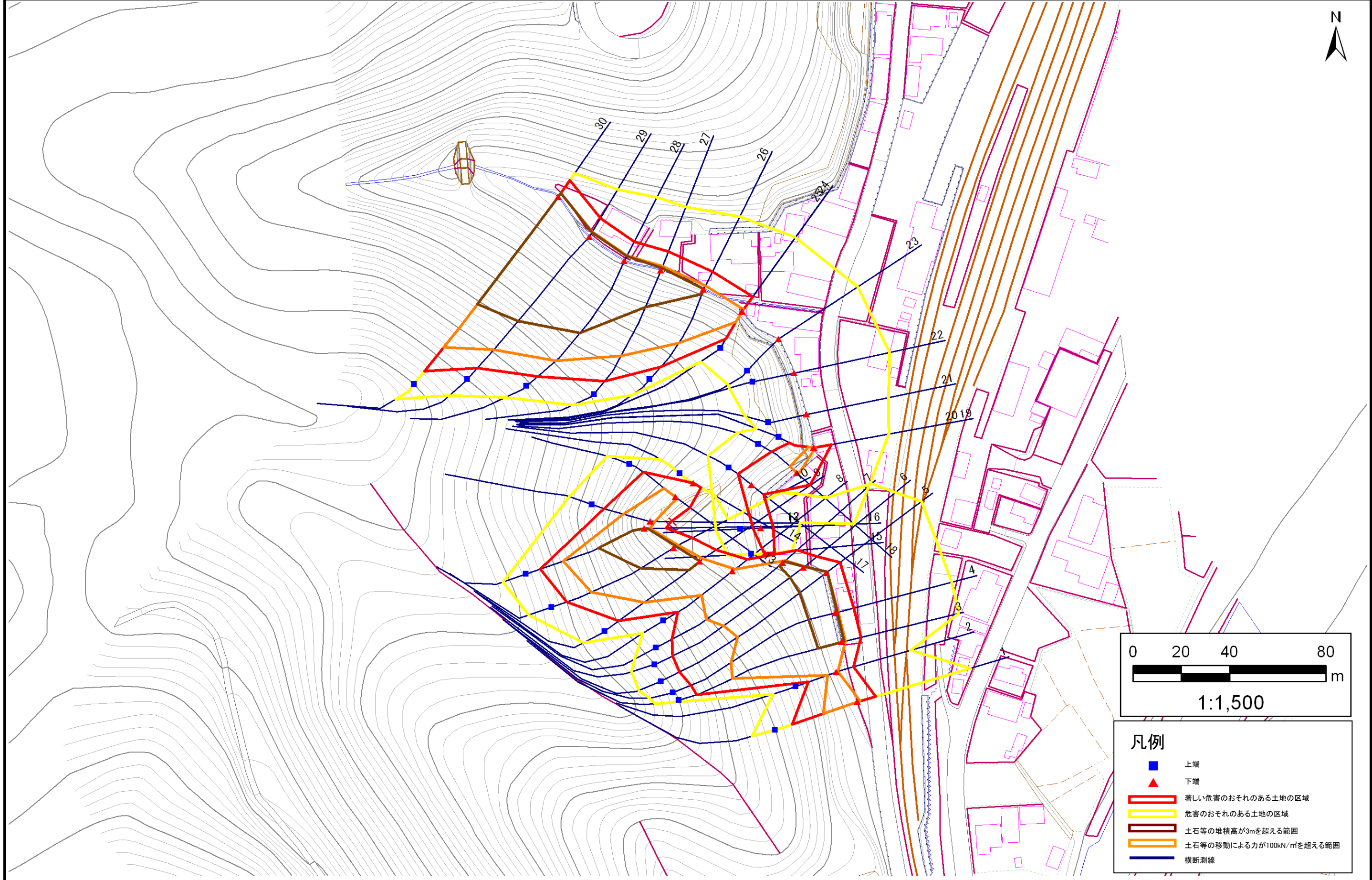
概況図(S=1:25,000)

急傾斜地の崩壊区域調書

様式3-1 危害のおそれのある土地、著しい危害のおそれのある土地の設定図(1/5)

調査年度 平成20年度

急傾斜地の位置	箇所番号	173A0198	箇所名	駅前(1)	所在地	一関市東山町松川字滝ノ沢平
---------	------	----------	-----	-------	-----	---------------



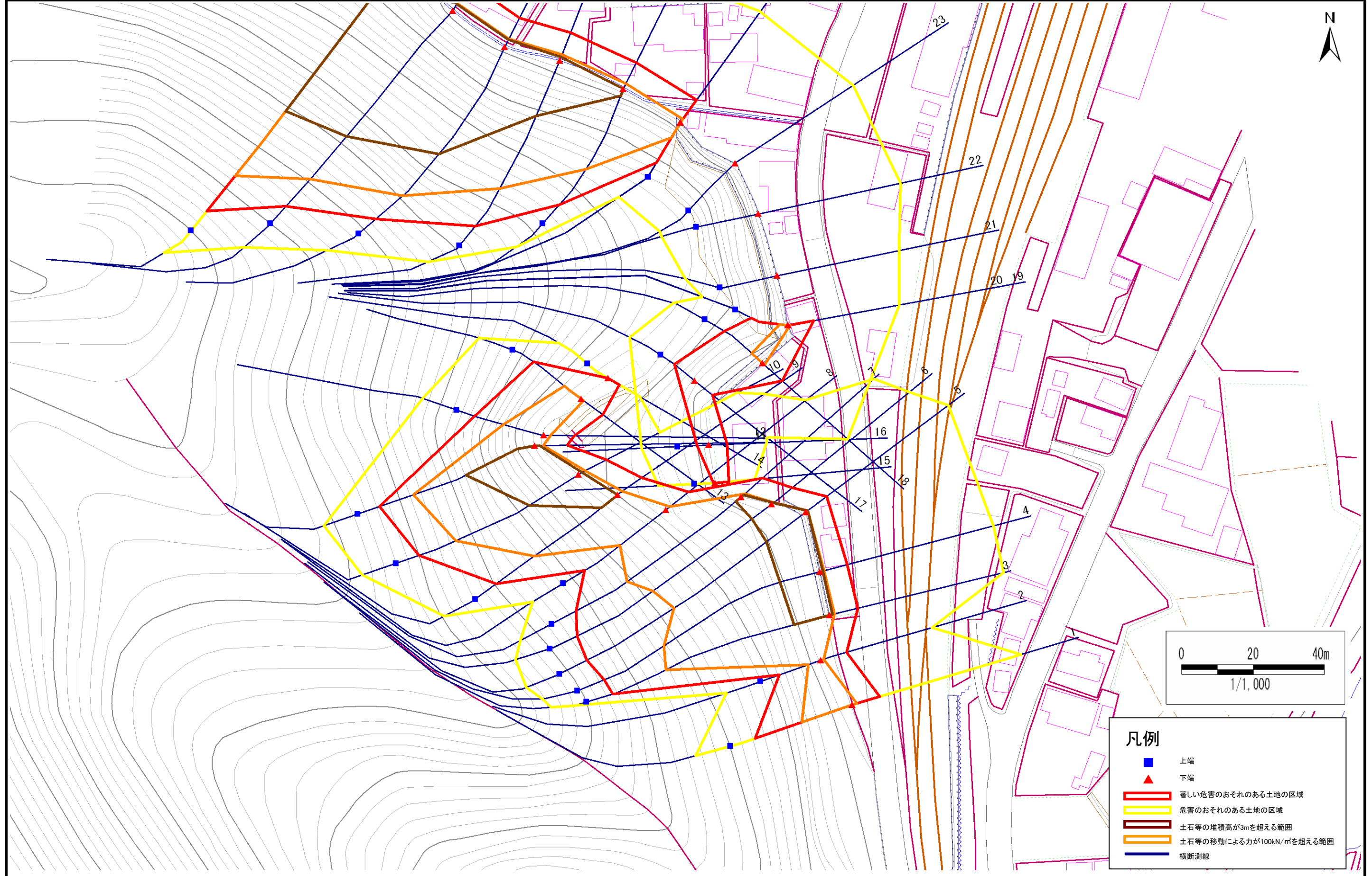
急傾斜地の崩壊区域調書

様式3-1 危害のおそれのある土地、著しい危害のおそれのある土地の設定図(2/5)

調査年度

平成20年度

急傾斜地の位置 箇所番号 173A0198 箇所名 駅前(1) 所在地 一関市東山町松川字滝ノ沢平



凡例

- 上端
- ▲ 下端
- 著しい危害のおそれのある土地の区域
- 危害のおそれのある土地の区域
- 土石等の堆積高が3mを超える範囲
- 土石等の移動による力が100kN/m²を超える範囲
- 横断測線

急傾斜地の崩壊区域調書

様式3-1 危害のおそれのある土地、著しい危害のおそれのある土地の設定図 (3/5)

調査年度 平成20年度

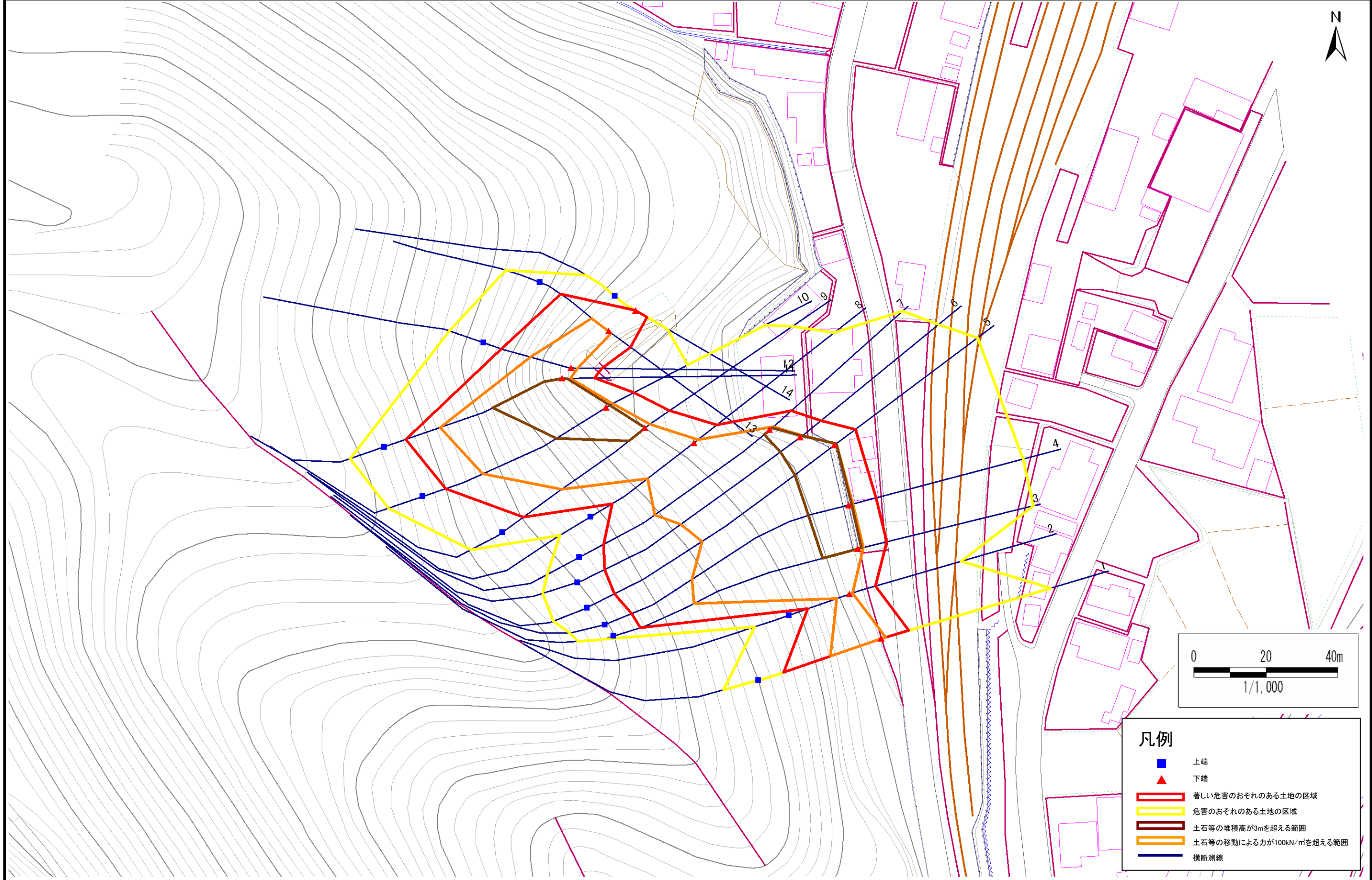


急傾斜地の崩壊区域調書

様式3-1 危害のおそれのある土地、著しい危害のおそれのある土地の設定図(4/5)

調査年度 平成20年度

急傾斜地の位置	箇所番号	173A0198-1	箇所名	駅前(1)	所在地	一関市東山町松川字滝ノ沢平
---------	------	------------	-----	-------	-----	---------------

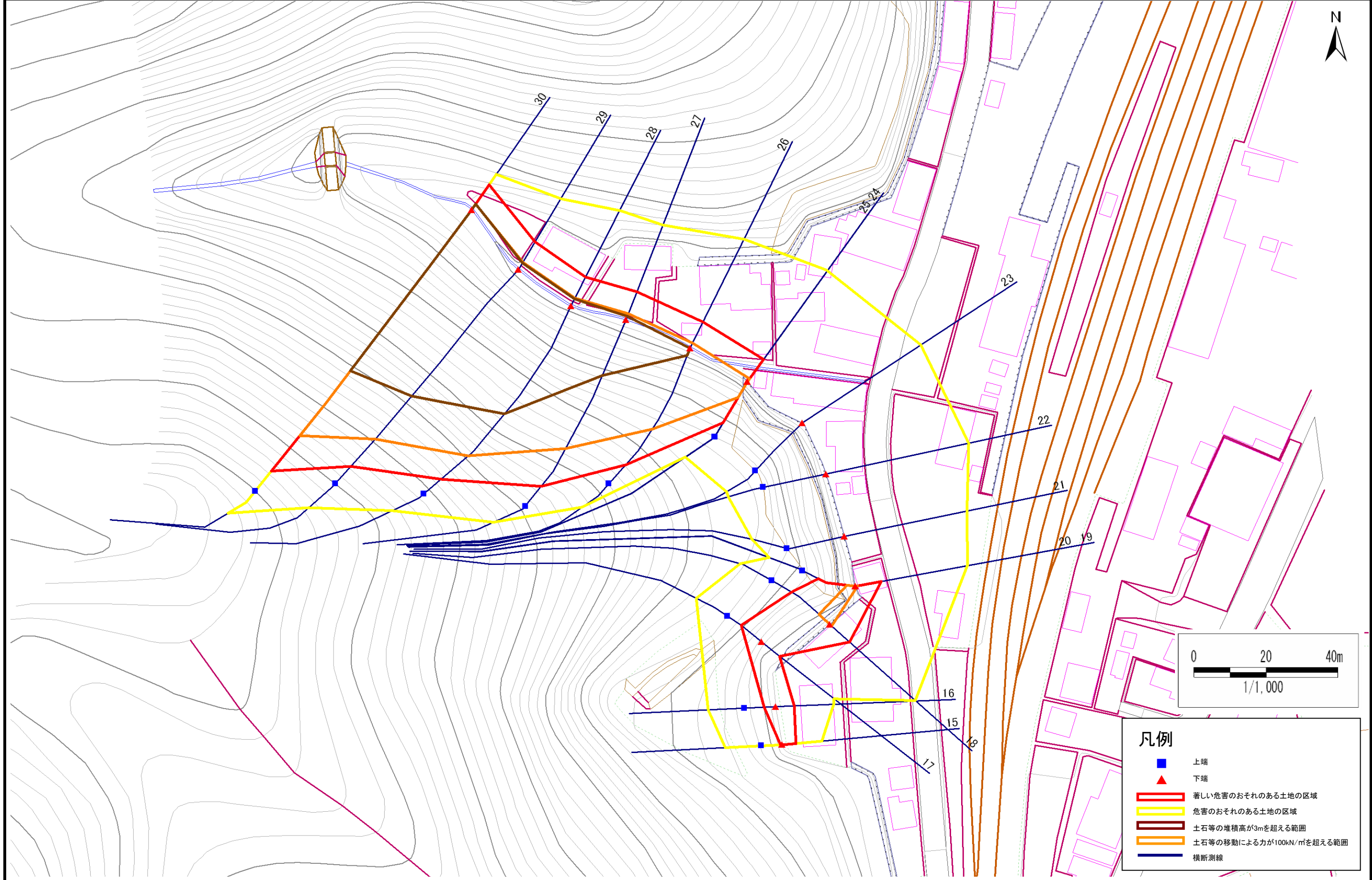


急傾斜地の崩壊区域調書

様式3-1 危害のおそれのある土地、著しい危害のおそれのある土地の設定図 (5/5)

調査年度 平成20年度

急傾斜地の位置 箇所番号 173A0198-2 箇所名 駅前(1) 所在地 一関市東山町松川字滝ノ沢平



凡例

- 上端
- ▲ 下端
- 著しい危害のおそれのある土地の区域
- 危害のおそれのある土地の区域
- 土石等の堆積高が3mを超える範囲
- 土石等の移動による力が100kN/mを超える範囲
- 横断測線

急傾斜地の崩壊区域調書

様式3-2 建築物に作用すると想定される衝撃に関する事項(1/1)

													調査年度	平成20年度		
急傾斜地の位置		箇所番号	173A0198-1				箇所名	駅前(1)	所在地	一関市東山町松川字滝ノ沢平						
横断 測線 番号	急傾斜地の下端に隣接する土地								急傾斜地内							
	土石等の移動の高さと力の大きさ				土石等の堆積高さとの大きさ				土石等の移動の高さと力の大きさ				土石等の堆積高さとの大きさ			
	区分	高さ (m)	下端からの距離 (m)	力の大きさ (kN/m ²)	区分	下端からの水平 距離(m)	高さ (m)	力の大きさ (kN/m ²)	区分	高さ (m)	上端からの比高 (m)	力の大きさ (kN/m ²)	区分	上端からの比高 (m)	高さ (m)	力の大きさ (kN/m ²)
1	100kN/m ² を超える	1.00	0.00 ~ 1.19	120.30	3mを超える	- ~ -	-	-	100kN/m ² を超える	1.00	14.31 ~ 24.49	120.30	3mを超える	- ~ -	-	-
	それ以外	1.00	1.19 ~ 7.87	100.00	それ以外	0.00 ~ 7.87	2.56	11.26	それ以外	1.00	5.00 ~ 14.31	100.00	それ以外	5.00 ~ 24.49	2.56	11.26
2	100kN/m ² を超える	1.00	0.00 ~ 0.79	113.29	3mを超える	- ~ -	-	-	100kN/m ² を超える	1.00	12.68 ~ 16.12	113.29	3mを超える	- ~ -	-	-
	それ以外	1.00	0.79 ~ 7.47	100.00	それ以外	0.00 ~ 7.47	2.53	11.14	それ以外	1.00	5.00 ~ 12.68	100.00	それ以外	5.00 ~ 16.12	2.53	11.14
3	100kN/m ² を超える	1.00	0.00 ~ 1.42	124.48	3mを超える	0.00 ~ 0.89	3.39	14.89	100kN/m ² を超える	1.00	15.52 ~ 46.60	124.48	3mを超える	40.00 ~ 46.60	3.39	14.89
	それ以外	1.00	1.42 ~ 8.11	100.00	それ以外	0.89 ~ 8.11	3.00	13.20	それ以外	1.00	5.00 ~ 15.52	100.00	それ以外	5.00 ~ 40.00	3.00	13.20
4	100kN/m ² を超える	1.00	0.00 ~ 1.12	119.07	3mを超える	0.00 ~ 0.78	3.33	14.64	100kN/m ² を超える	1.00	16.99 ~ 47.15	119.07	3mを超える	40.00 ~ 47.15	3.33	14.64
	それ以外	1.00	1.12 ~ 7.80	100.00	それ以外	0.78 ~ 7.80	3.00	13.20	それ以外	1.00	5.00 ~ 16.99	100.00	それ以外	5.00 ~ 40.00	3.00	13.20
5	100kN/m ² を超える	1.00	0.00 ~ 0.57	109.62	3mを超える	0.00 ~ 0.58	3.23	14.23	100kN/m ² を超える	1.00	21.50 ~ 48.08	109.62	3mを超える	40.00 ~ 48.08	3.23	14.23
	それ以外	1.00	0.57 ~ 7.26	100.00	それ以外	0.58 ~ 7.26	3.00	13.20	それ以外	1.00	5.00 ~ 21.50	100.00	それ以外	5.00 ~ 40.00	3.00	13.20
6	100kN/m ² を超える	1.00	0.00 ~ 0.73	112.31	3mを超える	0.00 ~ 0.64	3.26	14.35	100kN/m ² を超える	1.00	19.65 ~ 44.10	112.31	3mを超える	40.00 ~ 44.10	3.26	14.35
	それ以外	1.00	0.73 ~ 7.41	100.00	それ以外	0.64 ~ 7.41	3.00	13.20	それ以外	1.00	5.00 ~ 19.65	100.00	それ以外	5.00 ~ 40.00	3.00	13.20
7	100kN/m ² を超える	1.00	0.00 ~ 1.36	123.39	3mを超える	0.00 ~ 0.88	3.38	14.88	100kN/m ² を超える	1.00	15.60 ~ 41.31	123.39	3mを超える	40.00 ~ 41.31	3.38	14.88
	それ以外	1.00	1.36 ~ 8.05	100.00	それ以外	0.88 ~ 8.05	3.00	13.20	それ以外	1.00	5.00 ~ 15.60	100.00	それ以外	5.00 ~ 40.00	3.00	13.20
8	100kN/m ² を超える	1.00	0.00 ~ 1.44	124.76	3mを超える	- ~ -	-	-	100kN/m ² を超える	1.00	13.63 ~ 25.20	124.76	3mを超える	- ~ -	-	-
	それ以外	1.00	1.44 ~ 8.12	100.00	それ以外	0.00 ~ 8.12	2.94	12.92	それ以外	1.00	5.00 ~ 13.63	100.00	それ以外	5.00 ~ 25.20	2.94	12.92
9	100kN/m ² を超える	1.00	0.00 ~ 1.65	128.61	3mを超える	0.00 ~ 0.00	3.00	13.20	100kN/m ² を超える	1.00	14.11 ~ 34.00	128.61	3mを超える	30.00 ~ 34.00	3.00	13.20
	それ以外	1.00	1.65 ~ 8.34	100.00	それ以外	0.00 ~ 8.34	3.00	13.20	それ以外	1.00	5.00 ~ 14.11	100.00	それ以外	5.00 ~ 30.00	3.00	13.20
10	100kN/m ² を超える	1.00	0.00 ~ 2.18	138.26	3mを超える	0.00 ~ 1.24	3.59	15.78	100kN/m ² を超える	1.00	13.18 ~ 42.00	138.26	3mを超える	30.00 ~ 42.00	3.59	15.78
	それ以外	1.00	2.18 ~ 8.86	100.00	それ以外	1.24 ~ 8.86	3.00	13.20	それ以外	1.00	5.00 ~ 13.18	100.00	それ以外	5.00 ~ 30.00	3.00	13.20
11	100kN/m ² を超える	1.00	0.00 ~ 2.39	142.21	3mを超える	0.00 ~ 1.36	3.67	16.14	100kN/m ² を超える	1.00	12.81 ~ 41.35	142.21	3mを超える	25.00 ~ 41.35	3.67	16.14
	それ以外	1.00	2.39 ~ 9.07	100.00	それ以外	1.36 ~ 9.07	3.00	13.20	それ以外	1.00	5.00 ~ 12.81	100.00	それ以外	5.00 ~ 25.00	3.00	13.20
12	100kN/m ² を超える	1.00	0.00 ~ 1.85	132.15	3mを超える	- ~ -	-	-	100kN/m ² を超える	1.00	12.85 ~ 23.85	132.15	3mを超える	- ~ -	-	-
	それ以外	1.00	1.85 ~ 8.53	100.00	それ以外	0.00 ~ 8.53	2.94	12.94	それ以外	1.00	5.00 ~ 12.85	100.00	それ以外	5.00 ~ 23.85	2.94	12.94
13	100kN/m ² を超える	1.00	0.00 ~ 0.83	114.08	3mを超える	- ~ -	-	-	100kN/m ² を超える	1.00	13.15 ~ 17.60	114.08	3mを超える	- ~ -	-	-
	それ以外	1.00	0.83 ~ 7.52	100.00	それ以外	0.00 ~ 7.52	2.33	10.26	それ以外	1.00	5.00 ~ 13.15	100.00	それ以外	5.00 ~ 17.60	2.33	10.26
14	100kN/m ² を超える	-	- ~ -	-	3mを超える	- ~ -	-	-	100kN/m ² を超える	-	- ~ -	-	3mを超える	- ~ -	-	-
	それ以外	1.00	0.00 ~ 3.60	53.12	それ以外	0.00 ~ 0.00	1.71	7.52	それ以外	1.00	5.00 ~ 5.10	53.12	それ以外	5.00 ~ 5.10	1.71	7.52
	100kN/m ² を超える		~		3mを超える	~			100kN/m ² を超える		~		3mを超える	~		
	それ以外		~		それ以外	~			それ以外		~		それ以外	~		

急傾斜地の崩壊区域調書

様式3-2 建築物に作用すると想定される衝撃に関する事項(1/2)

													調査年度	平成20年度		
急傾斜地の位置		箇所番号	173A0198-2				箇所名	駅前(1)	所在地	一関市東山町松川字滝ノ沢平						
横断 測線 番号	急傾斜地の下端に隣接する土地								急傾斜地内							
	土石等の移動の高さと力の大きさ				土石等の堆積高さとの大きさ				土石等の移動の高さと力の大きさ				土石等の堆積高さとの大きさ			
	区 分	高さ (m)	下端からの距離 (m)	力の大きさ (kN/m ²)	区 分	下端からの水平 距離(m)	高さ (m)	力の大きさ (kN/m ²)	区 分	高さ (m)	上端からの比高 (m)	力の大きさ (kN/m ²)	区 分	上端からの比高 (m)	高さ (m)	力の大きさ (kN/m ²)
15	100kN/m ² を超える	-	- ~ -	-	3mを超える	- ~ -	-	-	100kN/m ² を超える	-	- ~ -	-	3mを超える	- ~ -	-	-
	それ以外	1.00	0.00 ~ 3.77	55.46	それ以外	0.00 ~ 3.77	1.93	8.49	それ以外	1.00	5.00 ~ 5.50	55.46	それ以外	5.00 ~ 5.50	1.93	8.49
16	100kN/m ² を超える	-	- ~ -	-	3mを超える	- ~ -	-	-	100kN/m ² を超える	-	- ~ -	-	3mを超える	- ~ -	-	-
	それ以外	1.00	0.00 ~ 5.06	74.38	それ以外	0.00 ~ 0.00	1.90	8.35	それ以外	1.00	5.00 ~ 8.00	74.38	それ以外	5.00 ~ 8.00	1.90	8.35
17	100kN/m ² を超える	-	- ~ -	-	3mを超える	- ~ -	-	-	100kN/m ² を超える	-	- ~ -	-	3mを超える	- ~ -	-	-
	それ以外	1.00	0.00 ~ 6.43	95.86	それ以外	0.00 ~ 6.43	2.50	11.02	それ以外	1.00	5.00 ~ 12.88	95.86	それ以外	5.00 ~ 12.88	2.50	11.02
18	100kN/m ² を超える	1.00	0.00 ~ 0.70	111.82	3mを超える	- ~ -	-	-	100kN/m ² を超える	1.00	12.78 ~ 16.05	111.82	3mを超える	- ~ -	-	-
	それ以外	1.00	0.70 ~ 7.39	100.00	それ以外	0.00 ~ 7.39	2.39	10.51	それ以外	1.00	5.00 ~ 12.78	100.00	それ以外	5.00 ~ 16.05	2.39	10.51
19	100kN/m ² を超える	1.00	0.00 ~ 0.56	109.44	3mを超える	- ~ -	-	-	100kN/m ² を超える	1.00	13.31 ~ 15.74	109.44	3mを超える	- ~ -	-	-
	それ以外	1.00	0.56 ~ 7.25	100.00	それ以外	0.00 ~ 7.25	2.66	11.69	それ以外	1.00	5.00 ~ 13.31	100.00	それ以外	5.00 ~ 15.74	2.66	11.69
20	100kN/m ² を超える	-	- ~ -	-	3mを超える	- ~ -	-	-	100kN/m ² を超える	-	- ~ -	-	3mを超える	- ~ -	-	-
	それ以外	-	- ~ -	-	それ以外	- ~ -	-	-	それ以外	-	- ~ -	-	それ以外	- ~ -	-	-
21	100kN/m ² を超える	-	- ~ -	-	3mを超える	- ~ -	-	-	100kN/m ² を超える	-	- ~ -	-	3mを超える	- ~ -	-	-
	それ以外	-	- ~ -	-	それ以外	- ~ -	-	-	それ以外	-	- ~ -	-	それ以外	- ~ -	-	-
22	100kN/m ² を超える	-	- ~ -	-	3mを超える	- ~ -	-	-	100kN/m ² を超える	-	- ~ -	-	3mを超える	- ~ -	-	-
	それ以外	-	- ~ -	-	それ以外	- ~ -	-	-	それ以外	-	- ~ -	-	それ以外	- ~ -	-	-
23	100kN/m ² を超える	-	- ~ -	-	3mを超える	- ~ -	-	-	100kN/m ² を超える	-	- ~ -	-	3mを超える	- ~ -	-	-
	それ以外	-	- ~ -	-	それ以外	- ~ -	-	-	それ以外	-	- ~ -	-	それ以外	- ~ -	-	-
24	100kN/m ² を超える	-	- ~ -	-	3mを超える	- ~ -	-	-	100kN/m ² を超える	-	- ~ -	-	3mを超える	- ~ -	-	-
	それ以外	-	- ~ -	-	それ以外	- ~ -	-	-	それ以外	-	- ~ -	-	それ以外	- ~ -	-	-
25	100kN/m ² を超える	1.00	0.00 ~ 1.07	118.27	3mを超える	- ~ -	-	-	100kN/m ² を超える	1.00	13.83 ~ 19.31	118.27	3mを超える	- ~ -	-	-
	それ以外	1.00	1.07 ~ 7.76	100.00	それ以外	0.00 ~ 7.76	2.72	11.95	それ以外	1.00	5.00 ~ 13.83	100.00	それ以外	5.00 ~ 19.31	2.72	11.95
26	100kN/m ² を超える	1.00	0.00 ~ 1.68	129.15	3mを超える	0.00 ~ 0.05	3.03	13.31	100kN/m ² を超える	1.00	13.80 ~ 31.49	129.15	3mを超える	30.00 ~ 31.49	3.03	13.31
	それ以外	1.00	1.68 ~ 8.37	100.00	それ以外	0.05 ~ 8.37	3.00	13.20	それ以外	1.00	5.00 ~ 13.80	100.00	それ以外	5.00 ~ 30.00	3.00	13.20
27	100kN/m ² を超える	1.00	0.00 ~ 1.88	132.75	3mを超える	0.00 ~ 1.10	3.50	15.40	100kN/m ² を超える	1.00	13.87 ~ 41.91	132.75	3mを超える	30.00 ~ 41.91	3.50	15.40
	それ以外	1.00	1.88 ~ 8.56	100.00	それ以外	1.10 ~ 8.56	3.00	13.20	それ以外	1.00	5.00 ~ 13.87	100.00	それ以外	5.00 ~ 30.00	3.00	13.20
28	100kN/m ² を超える	1.00	0.00 ~ 2.52	144.78	3mを超える	0.00 ~ 2.27	4.06	17.85	100kN/m ² を超える	1.00	12.79 ~ 53.08	144.78	3mを超える	25.00 ~ 53.08	4.06	17.85
	それ以外	1.00	2.52 ~ 9.21	100.00	それ以外	2.27 ~ 9.21	3.00	13.20	それ以外	1.00	5.00 ~ 12.79	100.00	それ以外	5.00 ~ 25.00	3.00	13.20
29	100kN/m ² を超える	1.00	0.00 ~ 2.46	143.59	3mを超える	0.00 ~ 2.22	4.02	17.68	100kN/m ² を超える	1.00	12.92 ~ 60.57	143.59	3mを超える	25.00 ~ 60.57	4.02	17.68
	それ以外	1.00	2.46 ~ 9.14	100.00	それ以外	2.22 ~ 9.14	3.00	13.20	それ以外	1.00	5.00 ~ 12.92	100.00	それ以外	5.00 ~ 25.00	3.00	13.20

急傾斜地の崩壊区域調書

様式3-2 建築物に作用すると想定される衝撃に関する事項(2/2)

調査年度	平成20年度
------	--------

急傾斜地の位置		箇所番号		173A0198-2		箇所名		駅前(1)		所在地		一関市東山町松川字滝ノ沢平				
横断 測線 番号	急傾斜地の下端に隣接する土地								急傾斜地内							
	土石等の移動の高さと力の大きさ				土石等の堆積高さと力の大きさ				土石等の移動の高さと力の大きさ				土石等の堆積高さと力の大きさ			
	区分	高さ (m)	下端からの距離 (m)	力の大きさ (kN/m ²)	区分	下端からの水平 距離(m)	高さ (m)	力の大きさ (kN/m ²)	区分	高さ (m)	上端からの比高 (m)	力の大きさ (kN/m ²)	区分	上端からの比高 (m)	高さ (m)	力の大きさ (kN/m ²)
30	100kN/m ² を超える	1.00	0.00 ~ 1.98	134.55	3mを超える	0.00 ~ 1.99	3.86	16.98	100kN/m ² を超える	1.00	13.91 ~ 69.38	134.55	3mを超える	30.00 ~ 69.38	3.86	16.98
	それ以外	1.00	1.98 ~ 8.66	100.00	それ以外	1.99 ~ 8.66	3.00	13.20	それ以外	1.00	5.00 ~ 13.91	100.00	それ以外	5.00 ~ 30.00	3.00	13.20
	100kN/m ² を超える		~		3mを超える	~			100kN/m ² を超える		~		3mを超える	~		
	それ以外		~		それ以外	~			それ以外		~		それ以外	~		
	100kN/m ² を超える		~		3mを超える	~			100kN/m ² を超える		~		3mを超える	~		
	それ以外		~		それ以外	~			それ以外		~		それ以外	~		
	100kN/m ² を超える		~		3mを超える	~			100kN/m ² を超える		~		3mを超える	~		
	それ以外		~		それ以外	~			それ以外		~		それ以外	~		
	100kN/m ² を超える		~		3mを超える	~			100kN/m ² を超える		~		3mを超える	~		
	それ以外		~		それ以外	~			それ以外		~		それ以外	~		
	100kN/m ² を超える		~		3mを超える	~			100kN/m ² を超える		~		3mを超える	~		
	それ以外		~		それ以外	~			それ以外		~		それ以外	~		
	100kN/m ² を超える		~		3mを超える	~			100kN/m ² を超える		~		3mを超える	~		
	それ以外		~		それ以外	~			それ以外		~		それ以外	~		
	100kN/m ² を超える		~		3mを超える	~			100kN/m ² を超える		~		3mを超える	~		
	それ以外		~		それ以外	~			それ以外		~		それ以外	~		
	100kN/m ² を超える		~		3mを超える	~			100kN/m ² を超える		~		3mを超える	~		
	それ以外		~		それ以外	~			それ以外		~		それ以外	~		
	100kN/m ² を超える		~		3mを超える	~			100kN/m ² を超える		~		3mを超える	~		
	それ以外		~		それ以外	~			それ以外		~		それ以外	~		